



**KLAIPĖDOS MIESTO SAVIVALDYBĖS  
ADMINISTRACIJOS DIREKTORIUS**

**ĮSAKYMAS  
DĖL ŽEMĖS SKLYPO AKMENŲ G. 3, KLAIPĖDOJE, IR JO GRETIMYBIŲ  
DETALIOJO PLANO PATVIRTINIMO**

2009 m. liepos 15 d. Nr. AD1-1230  
Klaipėda

Vadovaudamasis Lietuvos Respublikos vietos savivaldos įstatymo 29 straipsnio 8 dalies 2 punktu, Lietuvos Respublikos teritorijų planavimo įstatymo 26 straipsnio 4 ir 8 dalimis, Klaipėdos miesto savivaldybės tarybos 2003 m. gegužės 21 d. sprendimu Nr. 1-108 „Dėl įgaliojimų suteikimo Savivaldybės administracijos direktoriui“ bei atsižvelgdamas į Klaipėdos apskrities viršininko administracijos teritorijų planavimo dokumento 2009-06-17 patikrinimo aktą Nr. PL-217-(14.16) ir UAB „PAJŪRIO GINTARAS“ prašymą:

1. T v i r t i n u žemės sklypo Akmenų g. 3, Klaipėdoje, ir jo gretimybių detalų planą (pridedami detaliojo plano aiškinamasis raštas ir teritorijos tvarkymo ir naudojimo režimo brėžinys).

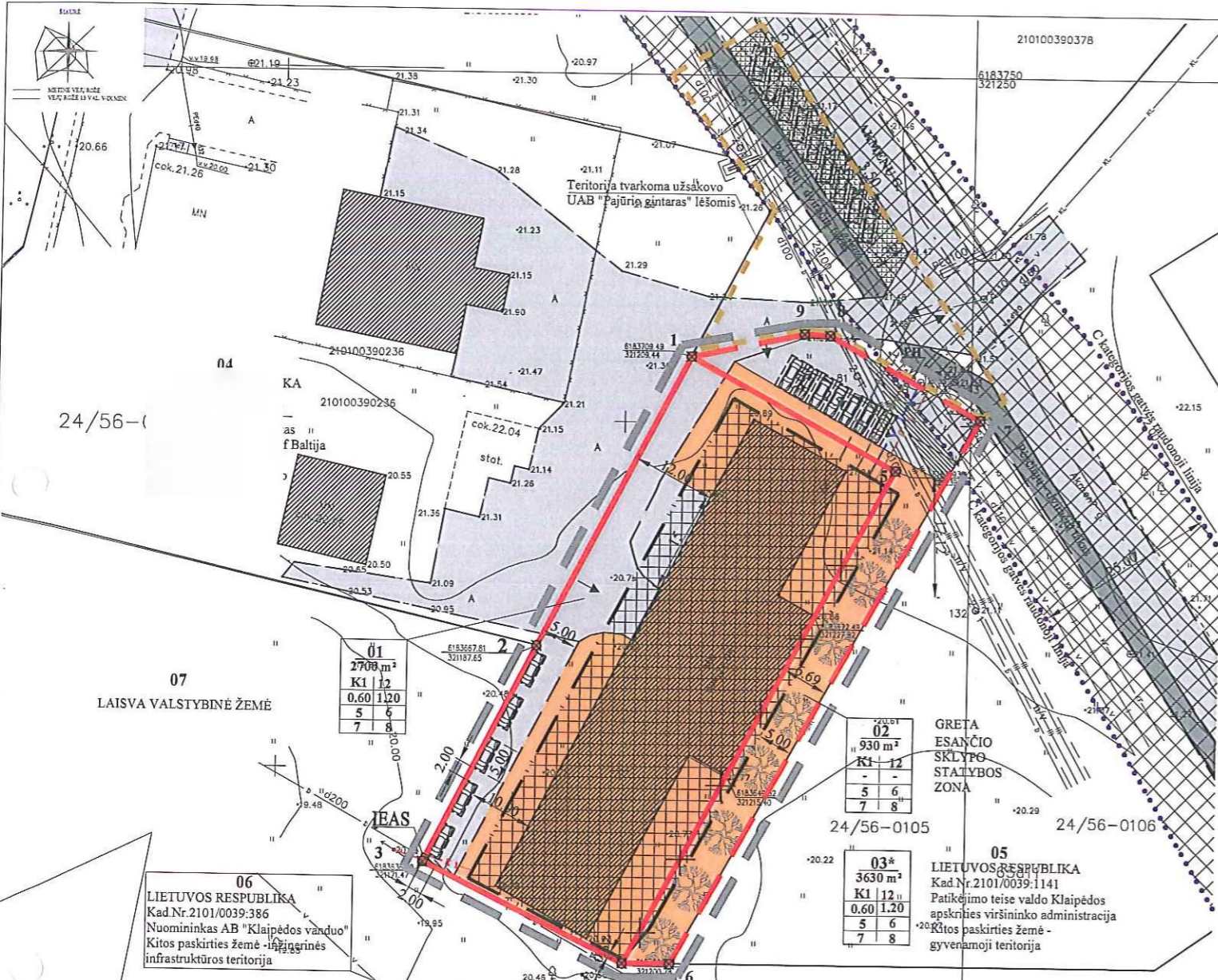
2. N u s t a t a u, kad patvirtintas detalusis planas įsigalioja kitą dieną po oficialaus informacinio pranešimo vietinėje spaudoje apie jo patvirtinimą ir viso detaliojo plano paskelbimo Klaipėdos miesto savivaldybės interneto tinklalapyje.

Šis įsakymas gali būti skundžiamas Lietuvos Respublikos administracinių bylų teisenos įstatymo nustatyta tvarka.

Savivaldybės administracijos direktorius



Aloyzas Každalevičius



REMIANTIS PATVIRTINTOMS SĄLYGOMS DETALIAJAM PLANUI RENGTI BEI PLANUOJAMOJE TERITORIJOJE GALIOJANČIAMS PLANAVIMO DOKUMENTAIS, NORMATYVAIS, TEISĖS AKTAIS IR KITA SUDĖKTA GRAFINĖ BEI JURIDINĖ MEDŽIAGA NUSTATOM ŠIE DETALIOJO PLANO SPRENDINIAI:  
Pateikti specialiai nustatytą vaizdą žemės sklypo suformuojamoje teritorijoje.  
Pateikti specialiai nustatytą vaizdą žemės sklypo suformuojamoje teritorijoje.  
1. Teritorijos tvarkymo ir apsaugos priemonės  
2. Teritorijos tvarkymo ir apsaugos priemonės  
3. Teritorijos tvarkymo ir apsaugos priemonės  
4. Teritorijos tvarkymo ir apsaugos priemonės  
5. Teritorijos tvarkymo ir apsaugos priemonės  
6. Teritorijos tvarkymo ir apsaugos priemonės  
7. Teritorijos tvarkymo ir apsaugos priemonės  
8. Teritorijos tvarkymo ir apsaugos priemonės

SUTARTINIAI ŽENKLAI (Legend)

K1	KITOS PASKIRTIES ŽEMĖ, KOMERCINĖS PASKIRTIES OBJEKTŲ TERITORIJOS, PASLAUGŲ IR PRAMŪGŲ OBJEKTŲ STATYBOS
[Symbol]	PLANUOJAMOS TERITORIJOS (DETALIOJO PLANO GALIOJIMO) RIBA
[Symbol]	ESAMA SKLYPO RIBA
[Symbol]	PLANUOJAMA SKLYPO RIBA
[Symbol]	SKLYPŲ GREITIDYBĖS
[Symbol]	ESAMI PASTATAI
[Symbol]	ESAMOS PRIVAŽIAVIMAS
[Symbol]	ESAMOS (GATVĖS) KELIO AŠNĖ LINIJA
[Symbol]	SANTARINIŲ APSAUGOS ZONŲ IR AFSAUGŪNŲ ZONŲ RIBOS
[Symbol]	STATYBOS RIBA
[Symbol]	STATYBOS ZONA
[Symbol]	SUSISIEKIMO IR INŽINERINIŲ TINKLŲ KORIDORŲ RIBOS
[Symbol]	SERVITUTŲ RIBOS (ZONOS)
[Symbol]	ANTŽEMINIS AUTOMOBILIŲ STOVĖJIMO VIETOS (RENGIAMOS UŽSAKOVO LĖŠOMIS UŽ SKLYPO RIBŲ)
[Symbol]	IVAŽIAVIMAS EISMO KRYPTIS NAIKINAMA SKLYPO RIBA
[Symbol]	PLANUOJAMOS AUTOMOBILIŲ PARKAVIMO VIETOS
[Symbol]	PLANUOJAMI ŽELDINIAI
[Symbol]	PROJEKTOJAMI VANDENTIEKIO TINKLAI
[Symbol]	PROJEKTOJAMI BUITINIŲ NUOTEKŲ TINKLAI
[Symbol]	PROJEKTOJAMI ELEKTROS TINKLAI
[Symbol]	PROJEKTOJAMI DUBOTIŲ TINKLAI
[Symbol]	PROJEKTOJAMI LIETAUS NUOTEKŲ TINKLAI
[Symbol]	SKLYPO RIBOS TAŠKAS
[Symbol]	IVADINIS ELEKTROS APSKAITOS KYDAS

PRIVALOMIEJI TERITORIJOS TVARKYMO REŽIMO REIKALAVIMAI

- 1 ŽEMĖS SKLYPO (TERITORIJOS) NAUDOJIMO BŪDAS (POBŪDIS);
  - 2 LEISTINAS PASTATŲ AUKŠTIS;
  - 3 LEISTINAS UŽSTATYMO TANKUMAS;
  - 4 LEISTINAS INTENSIVUMAS;
  - 5 STATINIŲ STATYBOS ZONA, STATYBOS RIBA AR LINIJA;
  - 6 KONTAKTINIŲ AR VIENTINIŲ INŽINERINIŲ TINKLŲ; IR PASTATŲ ŠILDYMO SISTEMŲ PRIJUNGIMŲ SĄLYGOS;
  - 7 SUSISIEKIMO SISTEMOS ORGANIZAVIMAS;
  - 8 SERVITUTAI.
- 1 KITOS PASKIRTIES ŽEMĖ, KOMERCINĖS PASKIRTIES OBJEKTŲ TERITORIJOS, PREKYBOS, PASLAUGŲ IR PRAMŪGŲ OBJEKTŲ STATYBOS (K1).  
2 LEISTINAS PASTATŲ AUKŠTIS METRAIS, SKAIČIUOJAMAS STATINIO STATYBOS ZONOJE, METRAIS NUO ŽEMĖS SKLYPO PAVIRŠIAUS VIDUTINĖS ALITUDĖS IKI PASTATO STOGO AR STATINIO KONSTRUKCIJOS AUKSČIAUSIO TAŠKO.  
3 LEISTINAS ŽEMĖS SKLYPO UŽSTATYMO TANKUMO INDEKSAS  
4 LEISTINAS ŽEMĖS SKLYPO UŽSTATYMO INTENSIVUMO INDEKSAS  
5 STATINIŲ STATYBOS ZONA, STATYBOS RIBA AR LINIJA (žūrėti sutartiniai ženklai).  
6 INŽINERINIŲ TINKLUS NUMATOMA PRIJUNGTI PRIE CENTRALIZUOTŲ KLAIPĖDOS Miesto inžinerinių tinklų.  
7 SUSISIEKIMO SISTEMA ESAMA, AUTOMOBILIŲ PARKAVIMAS SPRENDŽIAMAS SKLYPO BEI AKMENŲ GATVĖS RAUDONŲJŲ LINIJŲ RIBOSE;  
8 SERVITUTAI: Tarnavimas: Servitutas - teisė naudoti ir aptarnauti požeminis, antžeminis komunikacijos (kodai - 207, 208).

SKLYPŲ EKSPLIKACIJA

Kadastrinis žemės sklypo Nr.	Sklypo plotas, ha	Tikslinė žemės naudojimo paskirtis/naudojimo būdas/pobūdis	Žemės sklypo savininkas
01	2700	Kitos paskirties žemė/komercinės paskirties ir smulkios verslo objektams statyti ir eksploatuoti	Žemės sklypas nuosavybės teise priklauso LIETUVOS RESPUBLIKAI. Nuomininkas UAB "Pajūrio gintaras"
02	0.930	Kitos paskirties žemė/komercinės paskirties ir smulkios verslo objektams statyti ir eksploatuoti	Žemės sklypas suformuojamas laisvoje valstybinėje žemėje, kurio įsigijimas nustatomas teisės aktuose numatyta tvarka
03*	0.3630	Kitos paskirties žemė/komercinės paskirties ir smulkios verslo objektams statyti ir eksploatuoti	Sklypas greitidybės
04	2101/0039:236	Kitos paskirties žemė/pramonės ir sandėliavimo teritorija	LIETUVOS RESPUBLIKA. Patikėjimo teise valdo Klaipėdos apskrities viršrinko administracija
05	2101/0039:1141	Kita/gyvenamoji teritorija/daugiamokslis ir mėsų gaminimo namų statybos	LIETUVOS RESPUBLIKA. Nuomininkas AB "Klaipėdos vanduo"
06	2101/0039:386	Kita/inžinerinės infrastruktūros teritorija	LIETUVOS RESPUBLIKA. Nuomininkas AB "Klaipėdos vanduo"
07	-	-	Laisva valstybinė žemė

DETALIOJO PLANO TERITORIJOS TVARKYMO REŽIMO PAGRINDINIŲ SPRENDINIŲ APRAŠOMOJI LENTELĖ

SKLYPO (O DALIES) NR.	SKLYPO (O DALIES) KAMPŲ KOORDINATĖS	X	Y	SKLYPO (O DALIES) PLOTAS, m2	ŽEMĖS SKLYPO NAUDOJIMO BŪDAS (POBŪDIS)	STATINIŲ AUKŠTIS (KJ), m IKI KRAJŲ	UŽSTATYMO TANKUMAS	UŽSTATYMO INTENSIVUMAS	INŽINERINIŲ TINKLŲ IR PASTATŲ ŠILDYMO SISTEMŲ PRIJUNGIMO SĄLYGOS	SUSISIEKIMO SISTEMOS ORGANIZAVIMAS	SERVITUTAI	SPECIALIOSIOS ŽEMĖS IR MIŠKO NAUDOJIMO SĄLYGOS	PASTABOS
1	1	6183709.49	321209.44	2700	K1	12	0.60	1.20	Numatoma prijungti prie centralizuotų Klaipėdos miesto inžinerinių tinklų. Šildymas numatomas dujomis arba elektra.	Susisiekimo sistema esama, automobilių parkavimas aprenkiamas sklypo bei Akmenų gatvės raudonųjų linijų ribose	Tarnavimas: Servitutas - teisė naudoti ir aptarnauti požeminis, antžeminis komunikacijos (kodai - 207, 208).	Elektros kabelių linijos apsaugos zona (6 sklypas) - 5.46 m². Šilumos ir karšto vandens tiekimo tinklų apsaugos zonos (48 sklypas) (nebeeksploatuojami) - 10.29 m².	
2	1	6183709.49	321209.44	930	K1	12	0.60	1.20	Numatoma prijungti prie centralizuotų Klaipėdos miesto inžinerinių tinklų. Šildymas numatomas dujomis arba elektra.	Susisiekimo sistema esama, automobilių parkavimas aprenkiamas sklypo bei Akmenų gatvės raudonųjų linijų ribose	Tarnavimas: Servitutas - teisė naudoti ir aptarnauti požeminis, antžeminis komunikacijos (kodai - 207, 208).	Vandentiekio, lietus ir fekalinės kanalizacijos tinklų apsaugos zona (49 sklypas) - 167.49 m². Dujų tiekimo tinklų apsaugos zona (9 sklypas) - 30.85 m². Šilumos ir karšto vandens tiekimo tinklų apsaugos zonos (48 sklypas) (nebeeksploatuojami) - 286.85 m².	* - sklypas suformuojamas sujungus 01 ir 02 sklypas.
3*	1	6183709.49	321209.44	3630	K1	12	0.60	1.20	Numatoma prijungti prie centralizuotų Klaipėdos miesto inžinerinių tinklų. Šildymas numatomas dujomis arba elektra.	Susisiekimo sistema esama, automobilių parkavimas aprenkiamas sklypo bei Akmenų gatvės raudonųjų linijų ribose	Tarnavimas: Servitutas - teisė naudoti ir aptarnauti požeminis, antžeminis komunikacijos (kodai - 207, 208).	Elektros kabelių linijos apsaugos zona (6 sklypas) - 5.46 m². Vandentiekio, lietus ir fekalinės kanalizacijos tinklų apsaugos zonos (49 sklypas) - 167.49 m². Dujų tiekimo tinklų apsaugos zonos (9 sklypas) - 30.85 m². Šilumos ir karšto vandens tiekimo tinklų apsaugos zonos (48 sklypas) (nebeeksploatuojami) - 297.15 m².	

PLANAVIMO ORGANIZATORIUS: *L. C. Alutis ir aso partneriai*  
UAB "Pajūrio gintaras"  
Klaipėdos miesto savivaldybės administracijos direktorius  
*Aloyzas Každaiševičius*

PROGRESYVUS PROJEKTAS

DATA	ARCH.	D. ZUBAVIČIENE	2009
23307	PV.	A. TAUROSEVIČIENE	2009
PLAN.	S. RACEVIČIUTE		2009
PLAN.	S. MATAVIČIUS		2009

ETAPAS: PLANAVIMO ORGANIZATORIS UAB "PAJŪRIO GINTARAS", KLAIPĖDOS Miesto SAVIVALDYBĖS ADMINISTRACIJOS DIREKTORIUS

PROJEKTAS ŽEMĖS SKLYPO AKMENŲ G. 3 BEI JO GREITIMYBIŲ KLAIPĖDOS Mieste DETALUSIS PLANAS

BRĖŽINYS TERITORIJOS TVARKYMO IR NAUDOJIMO REŽIMO BRĖŽINYS (PAGRINDINIAI SPRENDINIAI)

BRĖŽINIO NUMERIS: DP-08.01.95-TTNRB-001

FORMATAS LAPAS LAPŲ: A3 1 1



PATVIRTINTA  
Klaipėdos miesto savivaldybės administracijos  
direktoriaus 2009 m. liepos 15 d. įsakymu Nr. AD1-1230

## DETALIOJO PLANO SPRENDINIAI

Pateikti sprendiniai nustatyti vadovaujantis:

- Klaipėdos miesto bendruoju planu.
- Klaipėdos miesto dviračių transporto infrastruktūros išvystymo schema.
- Klaipėdos miesto šiaurinės dalies transporto schema.
- Klaipėdos miesto aukštybinių pastatų išdėstymo schema.
- Klaipėdos miesto vizualinės informacijos ir išorinės reklamos specialusis planas.
- Klaipėdos miesto viešųjų tualetų išdėstymo schema.
- Energijos rūšies pasirinkimo ir naudojimo šildymui Klaipėdos mieste specialusis planas ir reglamentas.
- Klaipėdos miesto vandens tiekimo ir ūkio nuotekų šalinimo specialusis planas.

Reikalavimai ir apribojimai planuojamai ūkinei veiklai ir jos įtakai aplinkai bei gretimuose žemės sklypuose vykdomai ūkinei veiklai aprašyti aiškinamojo rašto sprendiniuose ir gale pridedama įstatymų ir norminių dokumentų sąrašą.

### 4.1 Teritorijos naudojimo priemonės

Detalioju planu numatoma keisti esamo žemės sklypo ribas ir plotą, didinant laisvos valstybinės žemės sąskaita ir nekeičiant pagrindinės tikslinės žemės naudojimo paskirties ir būdo; nustatyti teritorijos tvarkymo ir naudojimo režimo reikalavimus (tp9, K1). (Nustatyta vadovaujantis LR Aplinkos ministro 2006-04-13 įsakymu Nr.D1-188 „Dėl LR Aplinkos ministro 2005 m. kovo 17 d. įsakymo Nr.D1-151 „Dėl žemės sklypų pagrindinės tikslinės žemės naudojimo paskirties, būdų ir pobūdžių specifikacijos patvirtinimo“ pakeitimo“ (Žin., 2006, Nr.45-1633)).

### 4.2 Teritorijos tvarkymo ir apsaugos priemonės

#### Detaliojo plano sprendiniai kraštovaizdžio požiūriu

Planuojant sklypus būtina laikytis Vyriausybės 1992 05 12 nutarimo Nr. 343 „Dėl specialiųjų žemės ir miško naudojimo sąlygų“.

#### Detaliojo plano sprendiniai aplinkos kokybės ir higieninės būklės požiūriu

Vadovaujantis LR Vyriausybės 1992-05-12 nutarimu Nr.343 „Specialiosios žemės ir miško naudojimo sąlygos“ (Žin., 1992, Nr.22-652) ir jo vėlesnėmis redakcijomis visai planuojamai teritorijai galioja:

- 1 m – elektros kabelių linijos apsaugos zona;
- 5 m – vandentiekio, lietaus ir fekalinės kanalizacijos tinklų apsaugos zona;
- 2 m – dujotiekio apsaugos zona;
- 5 m – šilumos ir karšto vandens tiekimo tinklų apsaugos zona (nebeeksploatuojami).

Vadovaujantis LR SAM įsakymu 2004-08-19 Nr. V-586 „Dėl sanitarinių apsaugos zonų ribų nustatymo ir režimo taisyklių patvirtinimo“ (Žin., 2004, Nr.134-4878) planuojama veikla, komercinės paskirties objekto rekonstrukcija arba nauja statyba ir eksploatacija, nesukurs taršių SAZ išinančius už planuojamos teritorijos ribų.

**Planuojamos ūkinės veiklos poveikio visuomenės sveikatai vertinimo ataskaita.** 2008 metais atlikta atranka dėl poveikio visuomenės sveikatai vertinimo būtinumo nustatymo. Pagal gautą atrankos išvadą poveikio visuomenės sveikatai vertinimas – neprivalomas.

#### Gretimybių poveikis formuojamai gyvenamajai aplinkai

Artimiausias planuojamai teritorijai vandens telkinys yra už 730 m tekanti upė Akmena-Danė. Apie 1,7 km į vakarus nuo planuojamos teritorijos yra Girulių miškas. Už 800 m teka upės Akmena-Danė intakas Ringelis, už 810 m į teka upė Žvejonė. Artimiausi kultūros paveldo objektai yra Tauralaukio k. senosios kapinės ir Akmuo, vad. Velnio akmeniu. Atstumas iki Tauralaukio k. senųjų kapinių yra apie 660 metrų, iki Akmens, vad. Velnio akmeniu – apie 690 metrų. Šių objektų vizualinio ir fizinio apsaugos zonų pozonių plotai yra nenustatyti. Netoli planuojamos teritorijos esantis vandens grėžinys yra tamponuotas- nebeeksploatuojamas.

Įvertinus ūkinės veiklos pobūdį, gretimų žemės sklypų ir teritorijų paskirtį bei juose esančių statinių išdėstymą, planuojamos teritorijos inžinerinį aprūpinimą, cheminę, fizinę, biologinę taršą, psichogeninę įtaką daroma išvada, kad detaliojo plano gretimybėse vykdoma ir numatyta ūkinė plėtra, neturės neigiamo poveikio planuojamai veiklai. Taigi esamų pramoninių, ūkinių taršos objektų turinčių savo SAZ, ir galinčių įtakoti planuojamą veiklą, nėra.

#### 4.3 Teritorijos statybų programa

Detalioju planu numatoma prie esamo žemės sklypo Nr.1 – 2700 m<sup>2</sup>, prijungti laisvoje valstybinėje žemėje suformuotą sklypą Nr.2 – 930 m<sup>2</sup>, kurio įsigijimas nustatomas teisės aktuose nustatyta tvarka. Sujungus žemės sklypus Nr.1 ir Nr.2 suformuojamas žemės sklypas Nr.3\* - 3630 m<sup>2</sup>. Esama paskirtis nekeičiama, lieka ta pati- kitos paskirties žemė komercinės paskirties objektų teritorija prekybos, paslaugų ir pramogų objektų statybos (tp9, K1).

Detalioju planu numatoma esamo pastato rekonstrukcija arba nauja statyba. Pakeičiama esama pastato paskirtis iš sandėliavimo (nes esama pastato paskirtis neatitinka žemės sklypo paskirties) į komercinės – prekybos su sandėliavimo patalpomis. Esamo pastato aukštingumą planuojama padidinti nuo vieno iki dviejų aukštų. Maksimalus planuojamo pastato aukštis iki kraigo – 12 m. Planuojamas sklypo užstatymo tankumo indeksas – 0.60, o intensyvumo indeksas – 1.20, nustatyta vadovautis STR 2.02.02:2004 „Visuomeninės paskirties statiniai“.

Detaliojo plano planavimo organizatorius UAB „Pajūrio gintaras“ įsipareigoja sutvarkyti Akmenų gatvės gerovę ties planuojama teritorija.

#### 4.4 Teritorijos aplinkos tvarkymo programa

##### Gaisrinės sauga.

Bendru atveju planuojamų pastatų minimalus atsparumo ugniai laipsnis nustatomas – II, išskyrus atvejus, kai sklype galioja nustatytos specialios žemės naudojimo sąlygos, keičiamas pastato atsparumo ugniai laipsnis, išlaikant atstumus tarp pastatų. Gaisro atveju vanduo imamas iš esamų priešgairinių vandens hidrantų.

##### Inžineriniai tinklai.

Detalioju planu numatoma inžinerinius tinklus prijungti prie centralizuotų Klaipėdos miesto inžinerinių tinklų. SISISIEKIMO IR INŽINERINIŲ TINKLŲ KORIDORIŲ RIBOS SUTAMPA SU SERVITUTŲ GALIOJIMO RIBOMIS.

- *Vandentiekio tinklai:* vandens tiekimas į pastatą numatytas pasijungiant į Akmenų – Vėjo gatvėse įrengtus vandentiekio tinklus. Preliminarus vandens kiekis – 2 m<sup>3</sup>/d; 740 m<sup>3</sup>/metus. (sprendžiama techninio projekto rengimo metu STR nustatyta tvarka, gavus technines sąlygas).
- *Nuotekų tinklai:* buitinių nuotekų nuvedimas iš pastato numatytas į Akmenų – Vėjo gatvėse įrengtus buitinių nuotekų tinklus d200. Preliminarus nuotekų kiekis – 2 m<sup>3</sup>/d; 740 m<sup>3</sup>/metus. (sprendžiama techninio projekto rengimo metu, STR nustatyta tvarka, gavus technines sąlygas).
- *Lietaus nuotekų tinklai:* lietaus nuotekos nuvedamos į Akmenų gatvėje esančius lietaus nuotekų tinklus d400. (sprendžiama techninio projekto rengimo metu, STR nustatyta tvarka, gavus technines sąlygas).
- *Šildymas:* numatomas dujomis arba elektra. (sprendžiama techninio projekto rengimo metu, STR nustatyta tvarka, gavus technines sąlygas).
- *Elektros tinklai:* patogioje tinkamoje aptarnauti ir eksploatuoti elektros tinklus ir įrenginius vietoje, išskirta vieta bei nustatyti reikiama servitutai 0.4 kV įvadinio elektros apskaitos skydo (IES) statybai ir eksploatavimui. Numatyto ir suprojektuoto elektros apskaitos skydo

prisijungimui išskirtos žemės zonos bei nustatyti reikiami servitutai dėl 0.4 kV kabelinės linijos, kuri bus paklota nuo oro linijos K2 L-200 „Grūdų sandėlis“ artimiausios (patogiausios) atramos. Servitutai nustatyti statomų elektros tinklų apsaugos zonų ribose. (sprendžiama techninio projekto rengimo metu, STR nustatyta tvarka, gavus technines sąlygas).

- *Ryšių tinklai:* šiuo detaliuoju planu neplanuojami. (sprendžiama techninio projekto rengimo metu, STR nustatyta tvarka, gavus technines sąlygas).
- *Dujotiekio tinklai:* numatoma prisijungti prie esamų vidutinio slėgio dujotiekio tinklų, esančių Akmenų gatvėje. Projektuojant dujotiekio tinklus išlaikomi dujotiekio tinklų apsaugos zonų reikalavimai. (sprendžiama techninio projekto rengimo metu, STR nustatyta tvarka, gavus technines sąlygas).
- *Šilumos tinklai:* greta planuojamos teritorijos esantys šilumos tinklai yra neeksploatuojami. (sprendžiama techninio projekto rengimo metu, STR nustatyta tvarka, gavus technines sąlygas).

Specialiosios žemės ir miško naudojimo sąlygos (LR vyriausybės nutarimas 1992 05 12 Nr.343 ir vėlesnės redakcijos)

- |   |                         |
|---|-------------------------|
| • Elektros kabelių linijos apsaugos zona (6 skyrius)  | - 5.46 m <sup>2</sup>   |
| • Vandentiekio, lietaus ir fekalinės kanalizacijos tinklų apsaugos zona (49 skyrius)        | - 167.49 m <sup>2</sup> |
| • Dujotiekio apsaugos zona (9 skyrius)  | - 30.85 m <sup>2</sup>  |
| • Šilumos ir karšto vandens tiekimo tinklų apsaugos zonos (48 skyrius) (nebeeksploatuojami) | - 297.15 m <sup>2</sup> |

#### Atliekos.

Buitinės ir ūkio atliekos būtų surenkamos į sklype stovinčius konteinerius. Konteineriai surenkami pagal sutartis su buitinių atliekų išvežėjais ir išvežami į buitinių atliekų sąvartyną.

#### Susisiekimas

Planuojama teritorija yra Akmenų g.3 bei jos gretimųbės, Tauralaukyje, Klaipėdos mieste. Susisiekimo sistema esama, privažiavimas lieka esamas iš Akmenų gatvės. Automobilių parkavimas sprendžiamas sklypo ribose. Vadovaujantis STR 2.06.01:1999 „Miestų, miestelių ir kaimų susisiekimo sistemos“ komercinės paskirties pastatui su sandėliavimo patalpomis preliminarus automobilių vietų skaičius yra apie 21. Automobilių parkavimas sprendžiamas sklypo ribose ir Akmenų gatvės raudonųjų linijų ribose, pagal STR 2.06.01:1999 2.6 punktą, C kategorijos gatvėse transporto priemonių statymas leistinas, būdas neregamentuojamas. Automobilių vietų skaičius tikslinamas techninio projekto rengimo metu. Automobilių parkavimo vietos įrengiamos užsakovo lėšomis.

#### Servitutai

##### Tarnaujantys:

- Servitutas – teisė naudoti ir aptarnauti požemines, antžemines komunikacijas (kodai – 207, 208).

#### Želdiniai

Planuojamoje teritorijoje saugomų želdinių nėra. Želdiniai sklypo ribose sprendžiami STR ir kitų teisės aktų nustatyta tvarka arba techninio projekto rengimo metu. Vadovaujantis LR AM 2007 12 21 įsakymu Nr.D1-694 „Dėl Atskirųjų rekreacinė paskirties želdynų plotų normų ir Priklausomųjų želdynų normų (plotų) nustatymo tvarkos aprašo patvirtinimo“ mažiausias želdynų, įskaitant vejas ir gėlynus, plotas ne mažesnis kaip 15 % viso žemės sklypo ploto.

Projekto vadovė .....  ..... D. Zubavičienė