



KLAIPĖDOS MIESTO SAVIVALDYBĖS ADMINISTRACIJOS DIREKTORIUS

ĮSAKYMAS

DĖL ŽEMĖS SKLYPO NR. 448 BUVUSIAME RIMKŲ KAIME, KLAIPĖDOJE (KADASTRO NR. 2101/0029:40), DETALIOJO PLANO PATVIRTINIMO

2010 m. sausio 20 d. Nr. AD1-101

Klaipėda

Vadovaudamasis Lietuvos Respublikos vietos savivaldos įstatymo 29 straipsnio 8 dalies 12 punktu, Lietuvos Respublikos teritorijų planavimo įstatymo 26 straipsnio 4 ir 8 dalimis, Klaipėdos miesto savivaldybės tarybos 2009 m. lapkričio 26 d. sprendimu Nr. T2-390 „Dėl pavedimo Klaipėdos miesto savivaldybės administracijos direktoriui tvirtinti specialiuosius ir detaliuosius planus bei Klaipėdos miesto savivaldybės tarybos 2007 m. gruodžio 20 d. sprendimo Nr. T2-407 pripažinimo netekusiu galios“ bei atsižvelgdamas į Klaipėdos apskrities viršininko administracijos teritorijų planavimo dokumento 2009 m. gruodžio 31 d. patikrinimo aktą Nr. PL-625-(14.16):

1. T v i r t i n u žemės sklypo Nr. 448 buvusiame Rimkų kaime, Klaipėdoje (kadastro Nr. 2101/0029:40), detalų planą (pridedami detaliojo plano sprendiniai – teritorijos tvarkymo ir naudojimo režimų brėžinys, susisiektimo komunikacijų ir inžinerinės infrastruktūros objektų brėžinys bei aiškinamasis raštas).

2. N u s t a t a u, kad patvirtintas detalusis planas įsigalioja kitą dieną po oficialaus informacinio pranešimo vietinėje spaudoje apie jo patvirtinimą ir viso teritorijų planavimo dokumento paskelbimo Klaipėdos miesto savivaldybės interneto tinklalapyje.

Šis įsakymas gali būti skundžiamas Lietuvos Respublikos administracinių bylų teisenos įstatymo nustatyta tvarka Klaipėdos apygardos administraciniam teismui.

Savivaldybės administracijos direktorius

Aloyzas Každalevičius



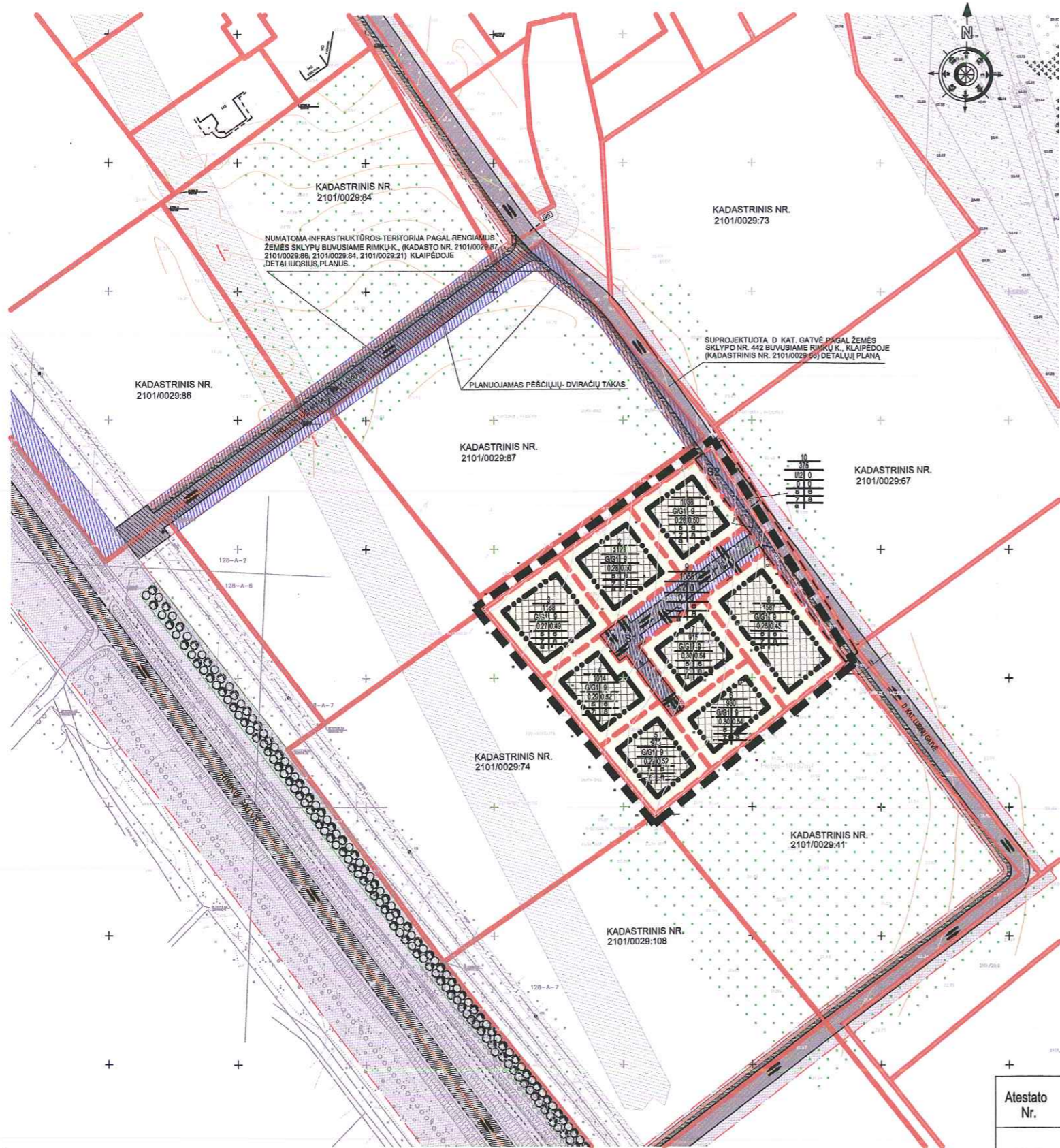


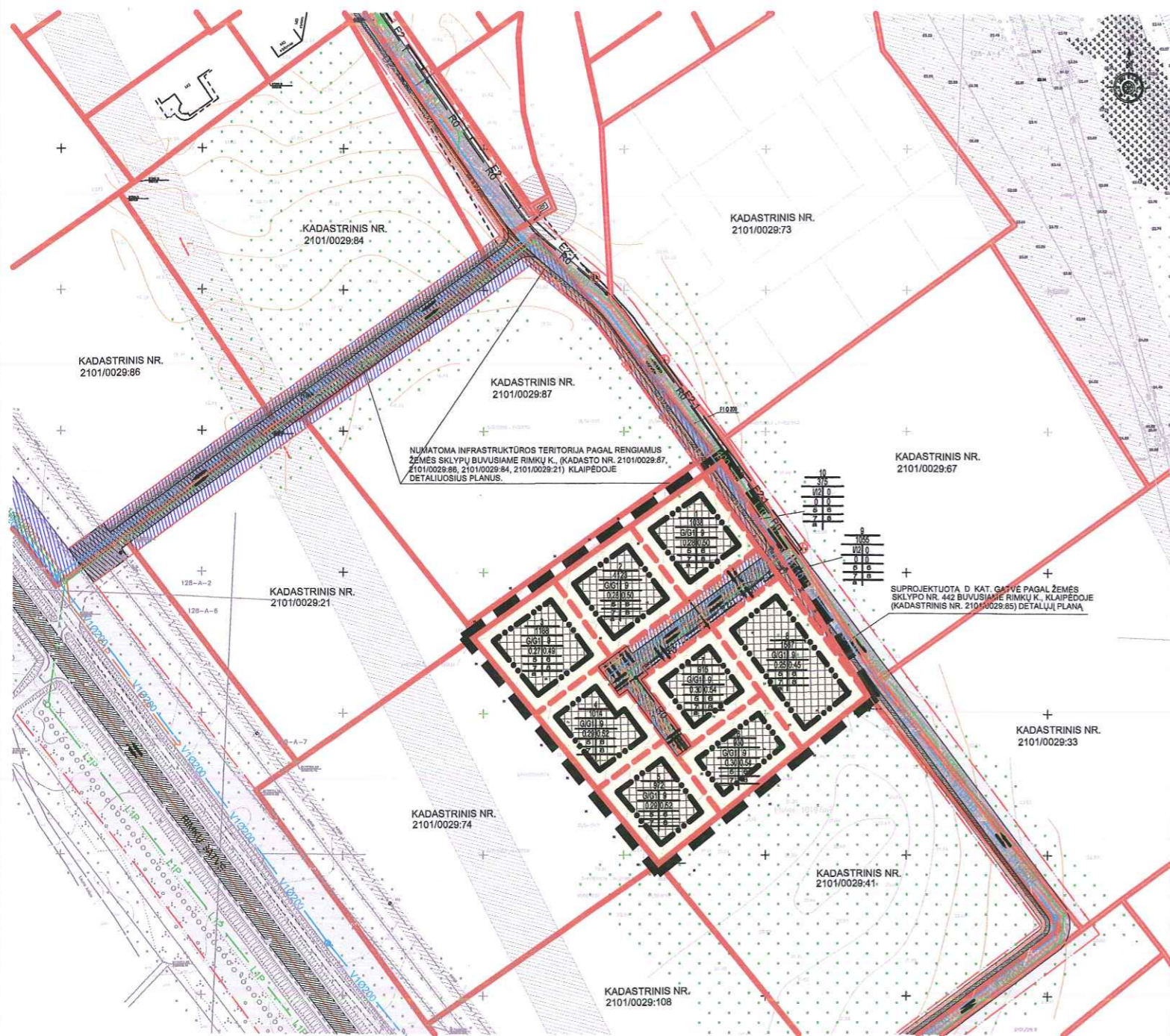
SUTARTINIS ŽYMĖJIMAS

PRIVALOMIEJI TERITORIJOS TVARKYMO IR NAUDOJIMO REŽIMAI													
<table border="1"> <tr><td>n</td><td>m</td></tr> <tr><td>1</td><td>2</td></tr> <tr><td>3</td><td>4</td></tr> <tr><td>5</td><td>6</td></tr> <tr><td>7</td><td>8</td></tr> <tr><td>a</td><td>b</td></tr> </table>	n	m	1	2	3	4	5	6	7	8	a	b	<p>n - SKLYPO NUMERIS; m - SKLYPO PLOTAS, m²; 1 - TERITORIJOS (ŽEMĖS SKLYPO) NAUDOJIMO BŪDAS IR (AR) POBŪDIS; G - GYVENAMOJI TERITORIJA; G1 - MAŽAUKŠČIŲ GYVENAMŲJŲ NAMŲ STATYBOS 1 - INŽINERINĖS INFRASTRUKTŪROS TERITORIJA I2 - SUSISIEKIMO IR INŽINERINIŲ TINKLŲ KORIDORIAI 2 - LEISTINAS PASTATŲ AUKŠTIS; 3 - LEISTINAS ŽEMĖS SKLYPO UŽSTATYMO TANKUMAS; 4 - LEISTINAS SKLYPO UŽSTATYMO INTENSIVUMAS; 5 - STATINIŲ STATYBOS ZONA, STATYBOS RIBA AR LINIJA (ŽIŪRĖTI Į SUTARTINIUS ŽENKLUS); 6 - KOMUNALINIŲ AR VIETINIŲ INŽINERINIŲ TINKLŲ, IR PASTATŲ ŠILDYMO SISTEMŲ PRIJUNGIMO SĄLYGOS; 7 - SUSISIEKIMO SISTEMOS ORGANIZAVIMAS; 8 - SERVIDITAS; a - PAPILDOMIEJI TERITORIJOS TVARKYMO IR NAUDOJIMO REŽIMO REIKALAVIMAI</p>
n	m												
1	2												
3	4												
5	6												
7	8												
a	b												
	INŽINERINĖS INFRASTRUKTŪROS TERITORIJA												
	ŽEMĖS SKLYPO NAUDOJIMO POBŪDIS: MAŽAUKŠČIŲ GYVENAMŲJŲ NAMŲ STATYBOS												
	PLANUOJAMA D 2-2 KAT. GATVĖ (PAGAL KVARTALO SUSISIEKIMO SISTEMOS IR INŽINERINIŲ TINKLŲ SCHEMĄ)												
	SERVITUTO RIBOS (ZONA)												
	PLANUOJAMAS D ₂ GATVĖS - AKLIGATVIS												
	STATYBOS RIBA												
	STATOMŲ STATINIŲ ZONA												
	PLANUOJAMOS TERITORIJOS RIBA												
	ESAMA SKLYPO RIBA												
	PROJEKTUOJAMŲ SKLYPŲ RIBOS												
	PLANUOJAMOS RAMAUS EISMO GATVĖS RAUDONOSIOS LINIJOS PAGAL ŽEMĖS SKLYPO NR. 442 BUVUSIAME RIMKŲ K., KLAIPĖDOJE (KADASTRINIS NR. 2101/0029:85) DETALŲJŲ PLANĄ												
	GATVIŲ AŠYS												
	ĮVAŽIAVIMAS - IŠVAŽIAVIMAS, EISMO KRYPTIS												
	ESAMŲ INŽINERINIŲ TINKLŲ APSAUGOS ZONOS												
	TVARKOMA TERITORIJA												
	PLANUOJAMA APSAUGINĖ ŽELDINIŲ JUOSTA												

PASTABA: 1. SUPROJEKTUOTOS D KAT. LUBINIŲ GATVĖS BEI PAGAL RENGIAMUS DETALIUSIUS PLANUS BUVUSIAME RIMKŲ K., (KADASTRO NR. 2101/0029:87, 2101/0029:86, 2101/0029:84, 2101/0029:21) SUPROJEKTUOTOS D KAT. GATVĖS INŽINERINIAI TINKLAI BEI KELIAI (RENGIAMŲ PARENGUS DETALIUSIUS PLANUS AR NUSTAČIUS SERVIDITĄ TIESTI POŽEMINĖS IR ANTŽEMINĖS KOMUNIKACIKAS JOMIS NADOTIS.
2. VIZUALINĖS INFORMACINĖS SISTEMOS ĮRENGIAMOS STATYTOJO LEŠOMIS.

Atestato Nr.	Danės g.43, Klaipėda www.s33.lt ; info@s33.lt			ŽEMĖS SKLYPO NR. 448 BUVUSIAME RIMKŲ K., KLAIPĖDOJE (KADASTRO NR. 2101/0029:40) DETALUSIS PLANAS	
16946	PV:	M.ŠEŠKAUSKAS	2010	TERITORIJOS TVARKYMO IR NAUDOJIMO REŽIMO BRĖŽINYS	
	ATLIKO:	J.COMIENĖ	2010		
DPL	M 1:2000			Lapas:	Lapų:
				1	1



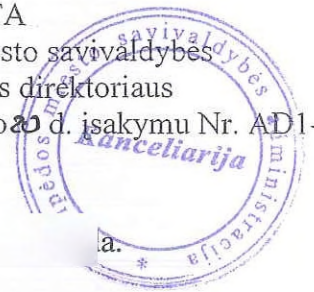


SUTARTINIS ŽYMĖJIMAS

PRIVALOMIEJI TERITORIJOS TVARKYMO IR NAUDOJIMO REŽIMAI	
	n - SKLYPO NUMERIS; m - SKLYPO PLOTAS, m ² ; 1 - TERITORIJOS (ŽEMĖS SKLYPO) NAUDOJIMO BŪDAS IR (AR) POBŪDIS; G - GYVENAMŲJI TERITORIJŲ; G1 - MAŽAAUKŠČIŲ GYVENAMŲJŲ NAMŲ STATYBOS 1 - INŽINERINĖS INFRASTRUKTŪROS TERITORIJŲ I2 - SUSISIEKIMO IR INŽINERINIŲ TINKLŲ KORIDORIAI 2 - LEISTINAS PASTATŲ AUKŠTIS; 3 - LEISTINAS ŽEMĖS SKLYPO UŽSTATYMO TANKUMAS; 4 - LEISTINAS SKLYPO UŽSTATYMO INTENSIVUMAS; 5 - STATINIŲ STATYBOS ZONA, STATYBOS RIBA AR LINIJA (ŽIŪRĖTI Į SUTARTINIUS ŽENKLUS); 6 - KOMUNALINIŲ AR VIETINIŲ INŽINERINIŲ TINKLŲ IR PASTATŲ ŠILDYMO SISTEMŲ PRILIJIMO SALYGOS; 7 - SUSISIEKIMO SISTEMOS ORGANIZAVIMAS; 8 - SERVIDITUTAI; e - PAPILDOMIEJI TERITORIJOS TVARKYMO IR NAUDOJIMO REŽIMO REIKALAVIMAI
	INŽINERINĖS INFRASTRUKTŪROS TERITORIJŲ
	ŽEMĖS SKLYPO NAUDOJIMO POBŪDIS: MAŽAAUKŠČIŲ GYVENAMŲJŲ NAMŲ STATYBOS
	PLANUOJAMA D.2-2 KAT. GATVĖ (PAGAL KVARTALO SUSISIEKIMO SISTEMOS IR INŽINERINIŲ TINKLŲ SCHEMŲ)
	SERVIDITUTO RIBOS (ZONA)
	PLANUOJAMAS D.1 GATVĖS - AKLIGATVIS
	STATYBOS RIBA
	STATŲ STATINIŲ ZONA
	PLANUOJAMOS TERITORIJOS RIBA
	ESAMA SKLYPO RIBA
	PROJEKTUOJAMŲ SKLYPŲ RIBOS
	PLANUOJAMOS RAMAUS EISMO GATVĖS RAUDONOSIOS LINIJOS PAGAL ŽEMĖS SKLYPO NR. 442 BUVUSIAME RIMKŲ K., KLAIPĖDOJE (KADASTRINIS NR. 2101/0029:85) DETALIŲ PLANŲ
	ĮVAŽIAVIMAS - IŠVAŽIAVIMAS, EISMO KRYPTIS
KITI ŽENKLAI	
	ESAMŲ INŽINERINIŲ TINKLŲ APSAUGOS ZONOS
	ANKSČIAU SUPROJEKTUOTI LAUKO APŠVIETIMO TINKLAI, PAGAL "INŽINERINĖS INFRASTRUKTŪROS ŽEMĖS SKLYPUOSE KADASTRINIS NR. 2101/0029:147 LANKO G. SKL. NR. 29, KADASTRINIS NR. 2101/0029:135 LUBIŪNŲ G./LANKO G. SKL. NR. 29, KADASTRINIS NR. 2101/0029:125 LANKO G. SKL. NR. 27, KADASTRINIS NR. 2101/0029:125 LANKO G. SKL. NR. 26 II - AS ETAPAS LAUKO ELEKTROS IR GATVĖS APŠVIETIMO TINKLAI, KLAIPĖDOJE".
	ANKSČIAU SUPROJEKTUOTI GATVĖS APŠVIETIMO TINKLAI, PAGAL "INŽINERINĖS INFRASTRUKTŪROS ŽEMĖS SKLYPUOSE KADASTRINIS NR. 2101/0029:147 LANKO G. SKL. NR. 29, KADASTRINIS NR. 2101/0029:135 LUBIŪNŲ G./LANKO G. SKL. NR. 29, KADASTRINIS NR. 2101/0029:125 LANKO G. SKL. NR. 27, KADASTRINIS NR. 2101/0029:125 LANKO G. SKL. NR. 26 II - AS ETAPAS LAUKO ELEKTROS IR GATVĖS APŠVIETIMO TINKLAI, KLAIPĖDOJE".
	ANKSČIAU SUPROJEKTUOTI DUJOTIEKIO TINKLAI, PAGAL "INŽINERINĖS INFRASTRUKTŪROS ŽEMĖS SKLYPUOSE KADASTRINIS NR. 2101/0029:147 LANKO G. SKL. NR. 29, KADASTRINIS NR. 2101/0029:135 LUBIŪNŲ G./LANKO G. SKL. NR. 29, KADASTRINIS NR. 2101/0029:125 LANKO G. SKL. NR. 27, KADASTRINIS NR. 2101/0029:125 LANKO G. SKL. NR. 26 II - AS ETAPAS LAUKO ELEKTROS IR GATVĖS APŠVIETIMO TINKLAI, KLAIPĖDOJE".
	ANKSČIAU SUPROJEKTUOTI RYŠIŲ TINKLAI, PAGAL "INŽINERINĖS INFRASTRUKTŪROS ŽEMĖS SKLYPUOSE KADASTRINIS NR. 2101/0029:147 LANKO G. SKL. NR. 29, KADASTRINIS NR. 2101/0029:135 LUBIŪNŲ G./LANKO G. SKL. NR. 29, KADASTRINIS NR. 2101/0029:125 LANKO G. SKL. NR. 27, KADASTRINIS NR. 2101/0029:125 LANKO G. SKL. NR. 26 II - AS ETAPAS LAUKO ELEKTROS IR GATVĖS APŠVIETIMO TINKLAI, KLAIPĖDOJE".

	ANKSČIAU SUPROJEKTUOTI VANDENTIEKIO TINKLAI DN10, PAGAL "TECHNINĖS INFRASTRUKTŪROS ŽEMĖS SKLYPUOSE KADASTRINIS NR. 2101/0029:147 LANKO G. SKL. NR. 29, KADASTRINIS NR. 2101/0029:135 LUBIŪNŲ G./LANKO G. SKL. NR. 29, KADASTRINIS NR. 2101/0029:134 RAMUNIŲ G. SKL. NR. 27, KADASTRINIS NR. 2101/0029:125 LANKO G. SKL. NR. 26 SUSIKIRTIMŲ Į ETAPUS: I-AS ETAPAS - LAUKO VANDENTIEKIO, BUITINIŲ IR LIETAUS NUOTEKŲ, RYŠIŲ, DUJOTIEKIO TINKLAI BEI GATVĖS TIESIMAS".
	ANKSČIAU SUPROJEKTUOTI BUITINIŲ NUOTEKŲ TINKLAI DN200, PAGAL "TECHNINĖS INFRASTRUKTŪROS ŽEMĖS SKLYPUOSE KADASTRINIS NR. 2101/0029:147 LANKO G. SKL. NR. 29, KADASTRINIS NR. 2101/0029:135 LUBIŪNŲ G./LANKO G. SKL. NR. 29, KADASTRINIS NR. 2101/0029:134 RAMUNIŲ G. SKL. NR. 27, KADASTRINIS NR. 2101/0029:125 LANKO G. SKL. NR. 26 SUSIKIRTIMŲ Į ETAPUS: I-AS ETAPAS - LAUKO VANDENTIEKIO, BUITINIŲ IR LIETAUS NUOTEKŲ, RYŠIŲ, DUJOTIEKIO TINKLAI BEI GATVĖS TIESIMAS".
	ANKSČIAU SUPROJEKTUOTI LIETAUS NUOTEKŲ TINKLAI DN250, PAGAL "TECHNINĖS INFRASTRUKTŪROS ŽEMĖS SKLYPUOSE KADASTRINIS NR. 2101/0029:147 LANKO G. SKL. NR. 29, KADASTRINIS NR. 2101/0029:135 LUBIŪNŲ G./LANKO G. SKL. NR. 29, KADASTRINIS NR. 2101/0029:134 RAMUNIŲ G. SKL. NR. 27, KADASTRINIS NR. 2101/0029:125 LANKO G. SKL. NR. 26 SUSIKIRTIMŲ Į ETAPUS: I-AS ETAPAS - LAUKO VANDENTIEKIO, BUITINIŲ IR LIETAUS NUOTEKŲ, RYŠIŲ, DUJOTIEKIO TINKLAI BEI GATVĖS TIESIMAS".
	PROJEKTUOJAMI PERSPEKTYVINIAI VANDENTIEKIO TINKLAI DN200
	PROJEKTUOJAMI PERSPEKTYVINIAI VANDENTIEKIO TINKLAI DN110
	PROJEKTUOJAMAS VANDENTIEKIO TINKLŲ ŠULINYS DN2000 SU PRIEŠGAISRINIŲ HIDRANTŲ
	PROJEKTUOJAMI PERSPEKTYVINIAI BUITINIŲ NUOTEKŲ TINKLAI DN200
	PROJEKTUOJAMI PERSPEKTYVINIAI LIETAUS NUOTEKŲ TINKLAI DN500
	PROJEKTUOJAMI PERSPEKTYVINIAI LIETAUS NUOTEKŲ TINKLAI DN400
	PROJEKTUOJAMI PERSPEKTYVINIAI LIETAUS NUOTEKŲ TINKLAI DN300
	PROJEKTUOJAMI PERSPEKTYVINIAI LIETAUS NUOTEKŲ TINKLAI DN250
	PERSPEKTYVINIAI LIETAUS NUOTEKŲ TINKLAI
	PERSPEKTYVINIAI BUITINIŲ NUOTEKŲ TINKLAI
	PROJEKTUOJAMA 0.4kV KABELINĖ LINIJA
	PROJEKTUOJAMA GATVIŲ APŠVIETIMO LINIJA
	PROJEKTUOJAMI BUITINIŲ NUOTEKŲ TINKLAI
	PROJEKTUOJAMI DUJOTIEKIO TINKLAI
	PROJEKTUOJAMI VANDENTIEKIO TINKLAI
	PROJEKTUOJAMI LIETAUS NUOTEKŲ TINKLAI
	PROJEKTUOJAMI RYŠIŲ TINKLAI
	TRANSFORMATORINĖS PASTOTĖS PLANUOJAMA PAGAL ŽEMĖS SKLYPO NR. 442 BUVUSIAME RIMKŲ K., KLAIPĖDOJE (KADASTRINIS NR. 2101/0029:85) DETALIŲ PLANŲ
	PLANUOJAMI GATVĖS ŠVIESTUVAI

Atestato Nr.	Danės g.43, Klaipėda www.s33.lt; info@s33.lt			ŽEMĖS SKLYPO NR. 448 BUVUSIAME RIMKŲ K., KLAIPĖDOJE (KADASTRO NR. 2101/0029:40) DETALIUSIUS PLANUS	
16946	PV:	M.ŠEŠKAUSKAS	2010		
	ATLIKO:	J.COMIENĖ	2010		
DPL	M 1:2000			SUSISIEKIMO KOMUNIKACIJŲ IR INŽINERINĖS INFRASTRUKTŪROS OBJEKTŲ BRĖŽINYS	
				Laida:	1
				Lapas:	1
				Lapy:	1



AIŠKINAMASIS RAŠTAS

Detaliojo planavimo organizatorius –

Detaliojo planavimo tikslas – žemės sklypo pagrindinės tikslinės paskirties keitimas iš žemės ūkio į kitos paskirties, numatant mažaaukščių gyvenamųjų namų statybą; nustatyti teritorijos tvarkymo ir naudojimo režimo reikalavimus; suplanuoti inžinerinę ir socialinę infrastruktūrą; parengti eismo organizavimo projektinius pasiūlymus, derinant su gretimybėmis.

Žemės sklypas Nr. 448 buvusiame Rimkų k., Klaipėdos m. (kadastrinis Nr. 2101/0029:40) nuosavybės teise priklauso _____ ypo plotas – 1.0197 ha.

Detalaus plano rengėjas – UAB „STUDIJA 33“.

I. ESAMOS PADĖTIES ANALIZĖ

1. ESAMA PADĖTIS MIESTO ATŽVILGIU

Planuojama teritorija yra pietinėje miesto dalyje, buvusiame Rimkų kaime. Planuojama teritorija pagal Klaipėdos miesto bendrąjį planą, patenka į gyvenamąją teritoriją.

2. NUOSAVYBĖ IR GRETIMYBĖS

Planuojamas žemės sklypas Nr. 448 (kadastrinis Nr. 2101/0029:40) yra buvusiame Rimkų k., Klaipėdos m. Planuojama teritorija šiaurėje ribojasi su žemės sklypu (kadastrinis Nr. 2101/0029:87) savininkas - _____ paskirtis – žemės ūkio, šiaurės vakaruose su žemės sklypu (kadastrinis Nr. 2101/0029:21) savininkas – _____ paskirtis – žemės ūkio; vakaruose su žemės sklypu (kadastrinis Nr. 2101/0029:74) savininkas – _____ - žemės ūkio; pietuose su žemės sklypu (kadastrinis Nr. 2101/0029:41), savininkas – _____ paskirtis – žemės ūkio.

Esama žemėnauda – žemės ūkio kultūrų auginimas. Teritorija neturi gamtos apsaugos statuso, joje nėra istorinių, kultūrinių ar archeologinių vertybių. Planuojama teritorija nepatenka į valstybės saugomų teritorijų ir kultūros vertybių teritorijų apsaugos zonas. Sklype vertingų želdinių (medžiai, vertingi krūmai) nėra.

Planuojamoje teritorijoje neigiamą poveikį žmonių sveikatai keliančių taršos šaltinių nėra.

3. TRANSPORTAS

Planuojamoje teritorijoje nėra įrengta susisiekimo sistema. Į planuojamą teritoriją patenkama iš suprojektuotos pagal žemės sklypo Nr. 442 (kadastrinis Nr. 2101/0029:85) buvusiame Rimkų k., detalųjį planą D kat. Lubinų gatvės. Gatvės plotis 7 metrai, raudonųjų linijų plotis 15 metrų. Į minėtą projektuojamą gatvę patenkama iš esamos D kat. Lanko gatvės.

4. INŽINERINIS TERITORIJOS ĮRENGIMAS

Planuojamos teritorijoje nėra įrengta inžinerinių tinklų. Gretimame sklype (kadastrinis Nr. 2101/0029:85) šiuo metu yra projektuojami centralizuoti inžineriniai tinklai, išduotas statybos leidimas.

Planuojamoje teritorijoje planuojami centralizuoti inžineriniai tinklai, vadovaujantis atitinkamų institucijų išduotomis sąlygomis.

Žemės sklypui yra nustatyti žemės naudojimo apribojimai:

- žemės sklype įrengtos valstybei priklausančios melioracijos sistemos bei įrenginiai 1.0197 ha.

Planuojamoje teritorijoje esančių inžinerinių tinklų apsaugos zonos dydis yra nurodytas LR

Vyriausybės 2005-03-14 nutarime Nr.343 „Specialiosios žemės ir miško naudojimo sąlygos“.

II. DETALAUŠ PLANO KONCEPCIJA

Detaliojo plano tikslas - pakeisti žemės sklypo pagrindinės tikslinės paskirties keitimas iš žemės ūkio į kitos paskirties, numatant mažaaukščių gyvenamųjų namų statybą; nustatyti teritorijos tvarkymo ir naudojimo režimo reikalavimus; suplanuoti inžinerinę ir socialinę infrastruktūrą; parengti eismo organizavimo projektinius pasiūlymus, derinant su gretimybėmis.

Teritorijos užstatymas. Žemės sklypą Nr. 448 planuojama padalinti į 8 namų valdų sklypus, taip pat numatyti inžinerinės infrastruktūros teritorijas (susisiekimo ir inžinerinių tinklų koridorius). Planuojami vienbučiai gyvenamieji namai, aukštingumas iki 9 metrų.

Transporto organizavimas. Planuojamoje teritorijoje įrengti D kat. suprojektuotą Lubinų gatvę, akligatvį bei pėsčiųjų takus. Automobilių parkavimas įrengiamas žemės sklypų ribose.

Želdiniai. Sklype numatomas želdynų plotas ne mažiau 25 % sklypo ploto.

Tvarkoma teritorija. Organizatorius savo lėšomis už sklypo ribos įrengia atkarpą D kat. Lubinų gatvės, pėsčiųjų-dviračių tako atkarpą.

III. DETALAUŠ PLANO SPRENDINIAI

Planuojamoje teritorijoje numatoma pakeisti žemės sklypo paskirtį iš žemės ūkio paskirties į kitos paskirties žemę. Gyvenamą teritoriją, padalinti į 8 namų valdų sklypų, numatyti teritorijos susisiekimo, infrastruktūros, inžinerinių tinklų bei įrenginių vystymą, nustatyti teritorijos tvarkymo ir naudojimo režimą.

Planuojamoje teritorijoje nustatomas sklypų užstatymo tankumas, užstatymo intensyvumas, pastatų (statinių) aukštis, žemės sklypų naudojimo būdas (pobūdis), sklypų plotai bei kiti teritorijos tvarkymo ir naudojimo režimo reikalavimai, nurodomi (**Teritorijos tvarkymo ir naudojimo režimo brėžinys brėžinyje**).

2.TVARKOMA TERITORIJA

Planuojamas žemės sklypas ribojasi suprojektuota pagal žemės sklypo Nr. 442 (kadastrinis Nr. 2101/0029:85) buvusiame Rimkų k., detalųjį planą D kat. Lubinų gatve. Į sklypą patenkama iš planuojamos D kat. Lubinų gatvės. Už sklypo ribų organizatorius savo lėšomis įrengia projektuojamus pėsčiųjų-dviračių taką, D kat. gatvės atkarpą. Automobilių parkavimas sklypų ribose.

3. TRANSPORTO ORGANIZAVIMO DALIS

Siekiant sukurti optimaliausią transporto organizavimo variantą, detalaus plano sprendiniuose siūlomas įvažiavimas į planuojamą teritoriją iš D 1 kat. gatvės. Minėtos gatvės plotis apie 7 metrus pločio, raudonųjų linijų plotis - 15 metrų. Automobilių parkavimo vietos numatomos sklypų ribose.

4. INŽINERINIS TERITORIJOS ĮRENGIMAS

Vandentiekio tinklai. Vandentiekio tinklus numatoma prisijungti nuo suprojektuotų vandentiekio tinklų pagal žemės sklypo Nr. 442 buvusiame Rimkų k., Klaipėdoje (kadastrinis Nr 2101/0029:85) detalaus planą. Žemės sklypuose buvusiame Rimkų kaime planuojama žiedinė vandentiekio tinklų sistema. Vadovaujantis „Vandentiekio, buitinių ir lietaus nuotekų tinklų schema žemės sklypam buvusiame Rinkų km., Klaipėdoje. Sklypų kad. Nr. 2101/0029:9, kad. Nr.2101/0029:40, kad. Nr.2101/0029:41, kad. Nr.2101/0029:73, kad. Nr.2101/0029:84, kad. Nr.2101/0029:86, kad.

Nr.2101/0029:87,, vandentiekio tinklus numatoma kloti planuojamoje D kat. gatvės infrastruktūros teritorijoje, bei planuojamo gatvės – akligatvio infrastruktūros teritorijose.

Gaisro gesinimas iš lauko. Lauko gesinimui numatomi priešgaisriniai hidrantai, kurie numatomi suplanuotos Lubinų gatvės infrastruktūros teritorijoje. Priešgaisriniai hidrantai turi būti tikrinami ir naudojami pagal gaisrinių hidrantų patikrinimo bei ekspozicijos instrukcijas iš Bendrųjų priešgaisrinės saugos taisyklių reikalavimus. Pirminės gaisro gesinimo priemonės planuojamuose žemės sklypuose įrengta vadovaujantis “Bendrosiomis priešgaisrinės saugos taisyklėmis”.

Buitinių nuotekų tinklai. Vadovaujantis „Vandentiekio, buitinių ir lietaus nuotekų tinklų schema žemės sklypam buvusiame Rimkų km., Klaipėdoje. Sklypų kad. Nr.2101/0029:9, kad. Nr.2101/0029:40, kad. Nr.2101/0029:41, kad. Nr.2101/0029:73, kad. Nr.2101/0029:84, kad. Nr.2101/0029:86, kad. Nr.2101/0029:87,, buitinių nuotekų tinklus numatoma kloti planuojamoje D kat. Lubinų gatvės infrastruktūros teritorijoje, bei planuojamo gatvės – akligatvio infrastruktūros teritorijose.

Lietaus vandens nuotekos. Vadovaujantis „Vandentiekio, buitinių ir lietaus nuotekų tinklų schema žemės sklypam buvusiame Rimkų km., Klaipėdoje. Sklypų kad. Nr.2101/0029:9, kad. Nr.2101/0029:40, kad. Nr.2101/0029:41, kad. Nr.2101/0029:73, kad. Nr.2101/0029:84, kad. Nr.2101/0029:86, kad. Nr.2101/0029:87,, lietaus nuotekų tinklus numatoma kloti planuojamoje D kat. Lubinų gatvės infrastruktūros teritorijoje, bei planuojamo gatvės – akligatvio infrastruktūros teritorijose. Savitakiniai lietaus nuotekų tinklai iš PVC nuotekų vamzdynų pajungiant juos į esamus lietaus nuotekų tinklo šulinį Nr. KL-112.

Dujotiekio tinklai. Dujotiekio tinklus numatoma prisijungti iš planuojamos pagal „Kvartalo susisiekimo sistemos ir inžinerinių tinklų schema“ D kat. gatvės. Dujotiekio tinklus numatoma kloti planuojamoje D kat. gatvės infrastruktūros teritorijoje, bei planuojamo gatvės – akligatvio infrastruktūros teritorijose.

Elektros tinklai. Elektros tiekimas numatomas iš projektuojamos pagal „žemės sklypo Nr. 442 buvusiame Rimkų k., Klaipėdoje (kadastrinis Nr 2101/0029:85) detalų planą modulinės transformatorinės pastotės, kuri planuojama infrastruktūros teritorijoje. Iš modulinės transformatorinės pastotės išvedamos 0,4 kV kabelių linijos ir klojamos D kat. gatvės infrastruktūros teritorijoje.

Numatomos D kat. gatvės ir gatvės akligatvių apšvietimas, apšvietimo tinklus numatoma kloti infrastruktūros teritorijoje.

Šildymas. Pagal „Energijos rūšies pasirinkimo ir naudojimo šildymui Klaipėdos mieste specialųjį planą ir reglamentą“, planuojama teritorija patenka į decentralizuoto šilumos tiekimo zoną, kurioje prioritetas dujinis kuras. Planuojamos gatvės infrastruktūros teritorijoje dujotiekio tinklai pajungiami nuo suprojektuotų dujotiekio tinklų pagal žemės sklypo Nr. 442 buvusiame Rimkų k., Klaipėdoje (kadastrinis Nr 2101/0029:85) detalų planą.

Susisiekimo sistema. Siekiant optimizuoti transporto organizavimą, pagal žemės sklypo Nr. 442 (kad. Nr. 2101/0029:85) buvusiame Rimkų k., Klaipėdoje detalų planą suprojektuota D kat. Lubinų gatvė, bei pagal rengiamus detaliuosius planus žemės sklypų (kad. Nr.2101/0029:84, kad.Nr.2101/0029:86, kad. Nr.2101/0029:87) buvusiame Rimkų kaime Klaipėdoje papildomai projektuojama D 1-2 kat. gatvė iš Rimkų gatvės. Gatvės numatomas raudonųjų linijų plotis 15 metrų, gatvės plotis 7 m. Į planuojamus žemės sklypus patenkama iš suprojektuoto aklagatvio. Akligatvio plotis tarp raudonųjų linijų 12,5 m. gatvės plotis 6 metrai.

5. APLINKOSAUGINĖ-HIGIENINĖ, KRAŠTOVAIZDŽIO DALIS

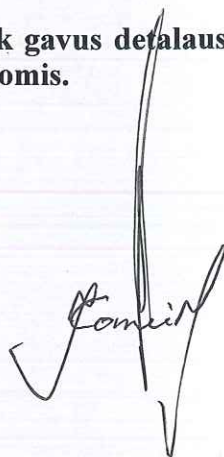
Želdynų užimamas plotas bus ne mažiau kaip 25 % sklypo ploto. Buitinės atliekos laikomos žemės sklype konteneriuose buitiniams atliekoms laikinai sandėliuoti išlaikant nustatytus buitiniams atliekoms laikinai sandėliuoti reikalavimus. Surinktos atliekos išgabenamos specialiu transportu į buitinių atliekų surinkimo vietas.

Detalų planą keisti leidžiama tik gavus detalaus plano autoriaus sutikimą ir suderinus su detalų planą derinančiomis instancijomis.

Projekto vadovas:
Atestato Nr. 16946

M. Šeškauskas

Atliko:



J. Comienė