



**KLAIPĖDOS MIESTO SAVIVALDYBĖS
ADMINISTRACIJOS DIREKTORIUS**

**ĮSAKYMAS
DĖL ŽEMĖS SKLYPO KLAIPĖDOJE, LABRENCIŠKĖS G. 11, PLANO, PRILYGINAMO
DETALIOJO TERITORIJŲ PLANAVIMO DOKUMENTUI, PATVIRTINIMO**

2011 m. spalio 4 d. Nr. AD1-1992
Klaipėda

Vadovaudamasi Lietuvos Respublikos vietos savivaldos įstatymo (Žin., 1994, Nr. 55-1049; 2008, Nr. 113-4290; 2009, Nr. 159-7206) 29 straipsnio 8 dalies 2 punktu, Lietuvos Respublikos teritorijų planavimo įstatymo (Žin., 1995, Nr. 107-2391; 2004, Nr. 21-617; 2009, Nr. 159-7205) 21 straipsnio 3 dalimi, Lietuvos Respublikos Vyriausybės 2010 m. liepos 21 d. nutarimu Nr. 1124 (Žin., 2010, Nr. 91-4815) patvirtinto Žemės sklypo plano, prilyginamo detaliojo teritorijų planavimo dokumentui, rengimo, derinimo ir tvirtinimo miestų teritorijose tvarkos aprašo 40 punktu, atsižvelgdama į uždarnosios akcinės bendrovės „Geoconsulting“ 2011 m. rugsėjo 23 d. prašymą:

1. T v i r t i n u žemės sklypo Klaipėdoje, Labrenčiškės g. 11, planą, prilyginamą detaliojo teritorijų planavimo dokumentui (sprendinių brėžinys pridedamas).

2. N u s t a t a u, kad patvirtintas žemės sklypo planas, prilyginamas detaliojo teritorijų planavimo dokumentui, įsigalioja kitą dieną po oficialaus informacinio pranešimo vietinėje spaudoje apie jo patvirtinimą ir viso teritorijų planavimo dokumento paskelbimo Klaipėdos miesto savivaldybės interneto tinklalapyje.

Šis įsakymas gali būti skundžiamas Lietuvos Respublikos administracinių bylų teisenos įstatymo nustatyta tvarka Klaipėdos apygardos administraciniam teismui, Galinio Pylimo g. 9, Klaipėda, per 1 mėnesį nuo individualaus akto paskelbimo dienos.

Savivaldybės administracijos direktore

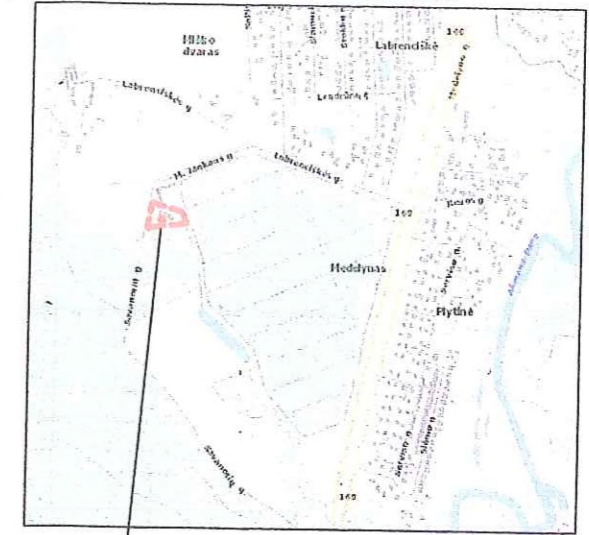
Judita Simonavičiūtė



ŽEMĖS SKLYPO PLANO, PRILYGINAMO DETALIOJO TERITORIJŲ PLANAVIMO DOKUMENTUI, LENTELĖ

Sklypo Nr.	Suformuoto žemės sklypo plotas (m²)	Sklypo kampų	Sklypo kampų koordinatės		Žemės sklypo kraštinių ilgiai		Žemės sklypo naudojimo paskirtis, naudojimo būdas ir pobūdis	Statinių aukštis (m)	Užstatymo tankumas	Duomenys apie žemės sklypo apribojimus		Žemės sklypo duomenys	
			X	Y	Sklypo kampų Nr.	Atstumas (m)				Specialiosios žemės naudojimo sąlygos	Servitutai	Žemės sklypo adresas	Suformuoto žemės sklypo naudotojai
1	4725	1 2 3 4 5 6	6185113.51 6185080.60 6185094.33 6185082.65 6185060.50 6185043.71	319275.22 319345.29 319351.75 319376.60 319383.92 319263.88	1-2 2-3 3-4 4-5 5-6 6-1	77.41 15.17 27.46 23.33 121.21 70.72	1. Žemės sklypų paskirtis- kitos paskirties žemė 2. Žemės sklypų naudojimo būdas- gyvenamosios teritorijos(G) 3. Žemės sklypų naudojimo pobūdis- daugiabučių gyvenamųjų namų ir bendrabučių statybos.	10	0.09	1. Ryšių linijų apsaugos zona- po 2 m abipus ryšių linijų (105m²) 2. Vandentiekio, lietaus ir fekalinės kanalizacijos tinklų ir įrenginių apsaugos zonos (1118m²) po 5 m. nuo vamzdžių ašies. 3. Elektros linijų apsaugos zona- po 1m. ir 10m. nuo linijos konstrukcijų kraštinių taškų (809m²) 4. Valstybei priklausanti melioracijos sistemos bei įrenginiai (994m²) 5. Gamybinių ir komunalinių objektų sanitarinės apsaugos ir taršos poveikio zona 6m. (septikas) (146 m²)	Keleto servitutas- telsė važiuoti transporto priemonėmis (tarnaujantis daiktas), (38m²); S1 Telsė aptarnauti požemines ir antžemines komunikacijas (tarnaujantis daiktas) (4725m²)	Labrenčiškės g.11 Klaipėdos m.	

SITUACIJOS SCHEMA



PLANUOJAMA TERITORIJA

SUDERINTA:

idotojas
[Handwritten signatures]

SUTARTINIAI ŽYMĖJIMAI

①	Formuojamo sklypo numeris ir plotas
	Esami statiniai ir įrenginiai
	Formuojamo žemės sklypo ribos
	Esamos žemės sklypų ribos
S1	Servituto ribos (zona)
	Esamų inžinerinių tinklų apsaugos zonos
	Įvažiavimai-išvažiavimai, eismo kryptys

SUDERINTA
 Žemėtvarkos skyriaus vedėja
 Raimonda Gružienė
 2011 m. 09 mėn. 05 d.



PATVIRTINTA
 Klaipėdos miesto savivaldybės administracijos
 direktoriaus 2011 m. spalio 11 d.
 įsakymu Nr. AD1-1992

SUDERINTA
 Savivaldybės vyriausiasis architektas
 Almantas Mureika

2011 m. 09 mėn. 22 d.
 Suderinta
 Nacionalinis žemės tarnybos prie Žemės ūkio ministerijos
 Klaipėdos miesto žemėtvarkos skyriaus
 vedėjo pavaduotojas
 Svajūnas Mačiulskis



 UAB "Geoconsulting" Šviesos g.3, Klaipėda www.geoconsulting.lt info@geoconsulting.lt Tel.+370 61284305	ŽEMĖS SKLYPO PLANAS ADRESU LABRENCIŠKĖS G. 11, KLAIPĖDOJE, PRILYGINAMAS DETALIOJO TERITORIJŲ PLANAVIMO DOKUMENTUI		
	ŽEMĖS SKLYPO PLANAS (SPRENDINIŲ BRĖŽINIŲ) M1:1000		
Kvalifikacijos pažymėjimas Nr.2R-FP-480 Projekto autorius: Marius Stankevičius	2011.07	Laida: 1 Lapas: 1 Lapų: 1	