



**KLAIPĖDOS MIESTO SAVIVALDYBĖS
ADMINISTRACIJOS DIREKTORIUS**

**ĮSAKYMAS
DĖL ŽEMĖS SKLYPO KLAIPĖDOJE, ŽŪKLĖS G. 5, PLANO, PRILYGINAMO
DETALIOJO TERITORIJŲ PLANAVIMO DOKUMENTUI, PATVIRTINIMO**

2012 m. kovo 7 d. Nr. AD1-494
Klaipėda

Vadovaudamasi Lietuvos Respublikos vietos savivaldos įstatymo (Žin., 1994, Nr. 55-1049; 2008, Nr. 113-4290; 2009, Nr. 159-7206) 29 straipsnio 8 dalies 2 punktu, Lietuvos Respublikos teritorijų planavimo įstatymo (Žin., 1995, Nr. 107-2391; 2004, Nr. 21-617; 2009, Nr. 159-7205) 21 straipsnio 3 dalimi, Žemės sklypo plano, prilyginamo detaliojo teritorijų planavimo dokumentui, rengimo, derinimo ir tvirtinimo miestų teritorijose tvarkos aprašo, patvirtinto Lietuvos Respublikos Vyriausybės 2010 m. liepos 21 d. nutarimu Nr. 1124 (Žin., 2010, Nr. 91-4815), 40 punktu, atsižvelgdama į uždarnosios akcinės bendrovės „Studija 33“ 2012 m. vasario 23 d. prašymą Nr. R/S-011,

tvirtinu žemės sklypo Klaipėdoje, Žūklės g. 5, planą, prilyginamą detaliojo teritorijų planavimo dokumentui (sprendinių brėžinys pridedamas).

Šis įsakymas gali būti skundžiamas Lietuvos Respublikos administracinių bylų teisenos įstatymo nustatyta tvarka Klaipėdos apygardos administraciniam teismui Galinio Pylimo g. 9, Klaipėda, per 1 mėnesį nuo individualaus akto paskelbimo dienos.

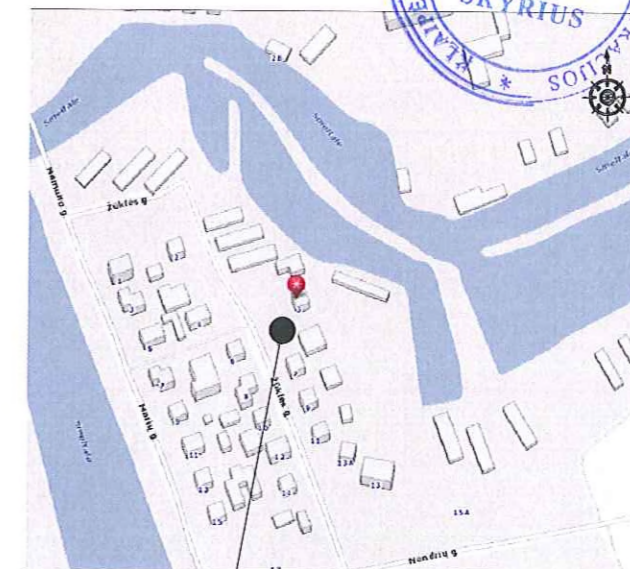
Savivaldybės administracijos direktorė



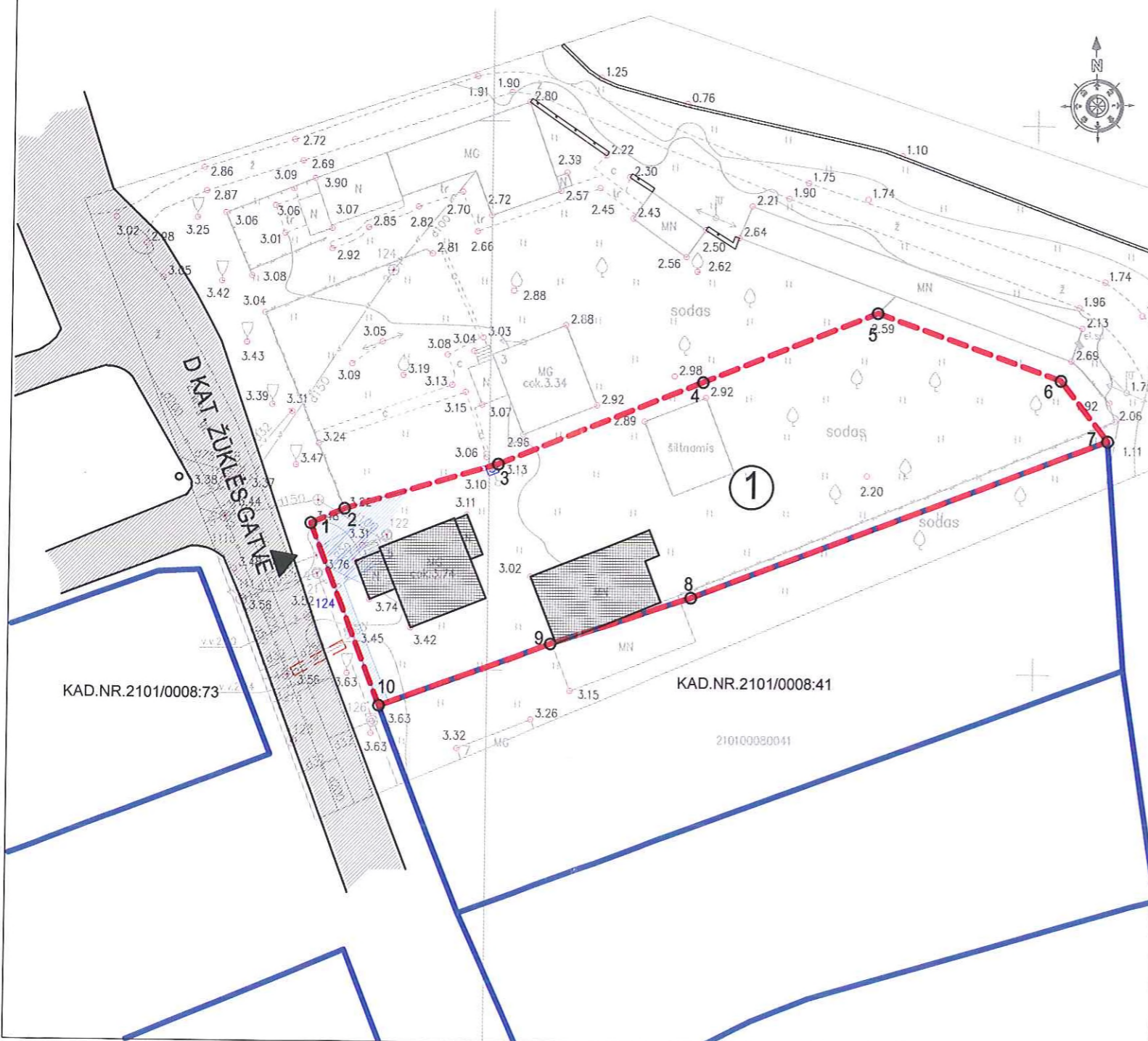
Judita Simonavičiūtė

Sklypo Nr.	Suformuoto žemės sklypo plotas (m²)	Sklypo kampų žymėjimas	Sklypo kampų koordinatės		Žemės sklypo ribų ilgiai		Žemės sklypo naudojimo paskirtis, naudojimo būdas ir pobūdis	Statinių aukštis (m)	Užstatymo tankumas	Duomenys apie žemės naudojimo apribojimus		Žemės sklypo duomenys			
			X	Y	Sklypo kampų Nr.	Atstumas (m)				Spec. žemės naudojimo sąlygos	Servitutas	Formuojamų sklypų adresas		Suformuoto žemės sklypo savininkas (naudotojas)	Su dokumentu asmeniškai susipažinau ir sprendiniams pritariu. Pasiūlymų, pastabų neturiu
												Savivaldybė	Gatvė, namo Nr.		
1	1160	1-10	6173413.23 6173414.56 6173418.74 6173426.36 6173432.79 6173426.80 6173421.31 6173406.71 6173402.40 6173396.64	320983.69 320986.83 321000.81 321019.64 321035.53 321052.29 321056.60 321018.74 321005.82 320990.20	1-2 2-3 3-4 4-5 5-6 6-7 7-8 8-9 9-10 10-1	3.42 14.95 20.31 17.15 17.80 6.98 40.58 13.62 16.65 17.82	1. Žemės sklypo paskirtis - kitos paskirties žemė; 2. Žemės sklypo naudojimo būdas - gyvenamoji teritorija; 3. Žemės sklypo naudojimo pobūdis - vienbučių ir dvibučių gyvenamųjų pastatų statybos.	6	0.11	1. Vandentiekio, lietaus ir fekalinės kanalizacijos tinklų ir įrenginių apsaugos zonos (XLIX); 2. Ryšių linijų apsaugos zonos (I); 3. Elektros linijų apsaugos zonos (VI).	1. Nėra	Klaipėdos miesto	Žūklės g. 5		

PATVIRTINTA
Klaipėdos miesto savivaldybės administracijos
direktorius 2012 m. *Kov. 17*
įsakymu Nr. *D01-494*



PLANUOJAMA TERITORIJA



SUTARTINIAI ŽYMĖJIMAI

①	SKLYPO NUMERIS
	FORMUOJAMŲ ŽEMĖS SKLYPŲ RIBOS
	ESAMŲ ŽEMĖS SKLYPŲ RIBOS
	ESAMŲ INŽINERINIŲ TINKLŲ APSAUGOS ZONA
	ESAMOS GATVĖS, PRIVAŽIAVIMAI
	ESAMI PASTATAI
	ESAMAS ĮVAŽIAVIMAS - IŠVAŽIAVIMAS

Atestato Nr.	Danės g.43, Klaipėda www.s33.lt ; info@s33.lt			ŽEMĖS SKLYPO ŽŪKLĖS G. 5, KLAIPĖDOJE PLANAS PRILYGINAMAS DETALIOJO TERITORIJŲ PLANAVIMO DOKUMENTUI
16946	DPS:	M.ŠEŠKAUSKAS	2011	
	BRAIŽĖ:	R. SOSIDKO	2011	
ŽEMĖS SKLYPO PLANAS (SPRENDINIŲ BRĖŽINYS) M 1:500				Laida: 1
				Lapas: Lapų: 1 1