



**KLAIPĖDOS MIESTO SAVIVALDYBĖS  
ADMINISTRACIJOS DIREKTORIUS**

**ĮSAKYMAS  
DĖL ŽEMĖS SKLYPO KLAIPĖDOJE, GEGUŽĖS G. 4, PLANO, PRILYGINAMO  
DETALIOJO TERITORIJŲ PLANAVIMO DOKUMENTUI, PATVIRTINIMO**

2013 m. sausio 10 d. Nr. AD1-112  
Klaipėda

Vadovaudamasi Lietuvos Respublikos vietos savivaldos įstatymo (Žin., 1994, Nr. 55-1049; 2008, Nr. 113-4290; 2009, Nr. 159-7206) 29 straipsnio 8 dalies 2 punktu, Lietuvos Respublikos teritorijų planavimo įstatymo (Žin., 1995, Nr. 107-2391; 2004, Nr. 21-617; 2009, Nr. 159-7205) 21 straipsnio 3 dalimi, Žemės sklypo plano, prilyginamo detaliojo teritorijų planavimo dokumentui, rengimo, derinimo ir tvirtinimo miestų teritorijose tvarkos aprašo, patvirtinto Lietuvos Respublikos Vyriausybės 2010 m. liepos 21 d. nutarimu Nr. 1124 (Žin., 2010, Nr. 91-4815), 40 punktu, atsižvelgdama į A. Beinoro individualios įmonės 2013 m. sausio 3 d. prašymą,

t v i r t i n u žemės sklypo Klaipėdoje, Gegužės g. 4, planą, prilyginamą detaliojo teritorijų planavimo dokumentui (sprendinių brėžinys pridedamas).

Šis įsakymas gali būti skundžiamas Lietuvos Respublikos administracinių bylų teisenos įstatymo nustatyta tvarka Klaipėdos apygardos administraciniam teismui Galinio Pylimo g. 9, Klaipėda, per 1 mėnesį nuo individualaus akto paskelbimo dienos.

Savivaldybės administracijos direktorė

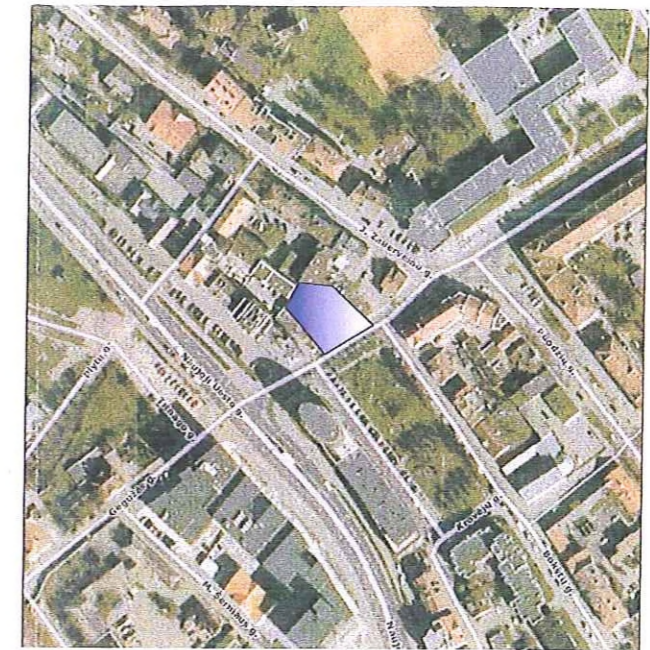


Judita Simonavičiūtė

ŽEMĖS SKLYPO PLANO, PRILYGINAMO DETALIOJO TERITORIJŲ PLANAVIMO DOKUMENTUI, LENTELE

Sklypo Nr.	Suformuoto žemės sklypo plotas (m <sup>2</sup> )	Sklypo kampų žymėjimas	Sklypo kampų koordinatės		Žemės sklypo ribų ilgiai		Žemės sklypo naudojimo paskirtis, naudojimo būdas ir pobūdis	Statinių aukštis (m)	Užstatymo tankumas	Duomenys apie žemės naudojimo apribojimus		Žemės sklypo duomenys		
			x	y	Sklypo kampų Nr.	Atstumas (m)				Spec. žemės naudojimo apribojimus	Servitutas	Formuojamo sklypo adresas	Suformuoto žemės sklypo naudotojai	
1	627	1 2 3 4 5 6 7 8 9 10 11 12 13 14 15 16 17	6179213.81	319286.93	1-2	0.90	1. Žemės sklypų paskirtis: kitos paskirties 2. Žemės sklypų naudojimo būdas: gyvenamoji teritorija, komercinės paskirties objektų teritorija 3. Žemės sklypų naudojimo pobūdis: daugiabučių gyvenamųjų pastatų ir bendrabučių statybos; prekybos, paslaugų ir pramogų objektų statybos	Esamas H=11.80m	Esamas-0.31 didinti ne-numatoma	1. Elektros linijų apsaugos zonos-po 1 ir 2 m. nuo elektros linijų 2. Vandentiekio, lietaus ir fekalinės kanalizacijos tinklų ir įrenginių apsaugos zonos-po 5 m. nuo vamzdinių ašies 3. Nekilnojamųjų kultūros vertybių teritorija ir apsaugos zonos 4. Dujotiekio apsaugos zonos 5. Ryšio linijų apsaugos zonos	Servitutai nenustatomi	Klaipėdos miesto	Gegužės g. Nr. 4	
			6179214.46	319287.55	2-3	5.73								
			6179219.39	319290.48	3-4	1.52								
			6179220.18	319289.18	4-5	1.00								
			6179220.99	319289.76	5-6	7.00								
			6179225.89	319293.23	6-7	18.76								
			6179219.97	319311.03	7-8	3.35								
			6179217.85	319313.62	8-9	0.91								
			6179217.51	319314.46	9-10	13.30								
			6179208.31	319324.07	10-11	5.85								
			6179204.59	319319.56	11-12	19.22								
			6179194.08	319303.47	12-13	10.38								
			6179202.77	319297.80	13-14	0.76								
			6179205.53	319295.99	14-15	1.57								
			6179204.66	319294.68	15-16	4.45								
			6179208.06	319291.80	16-17	5.78								
			6179212.47	319288.07	17-1	1.76								

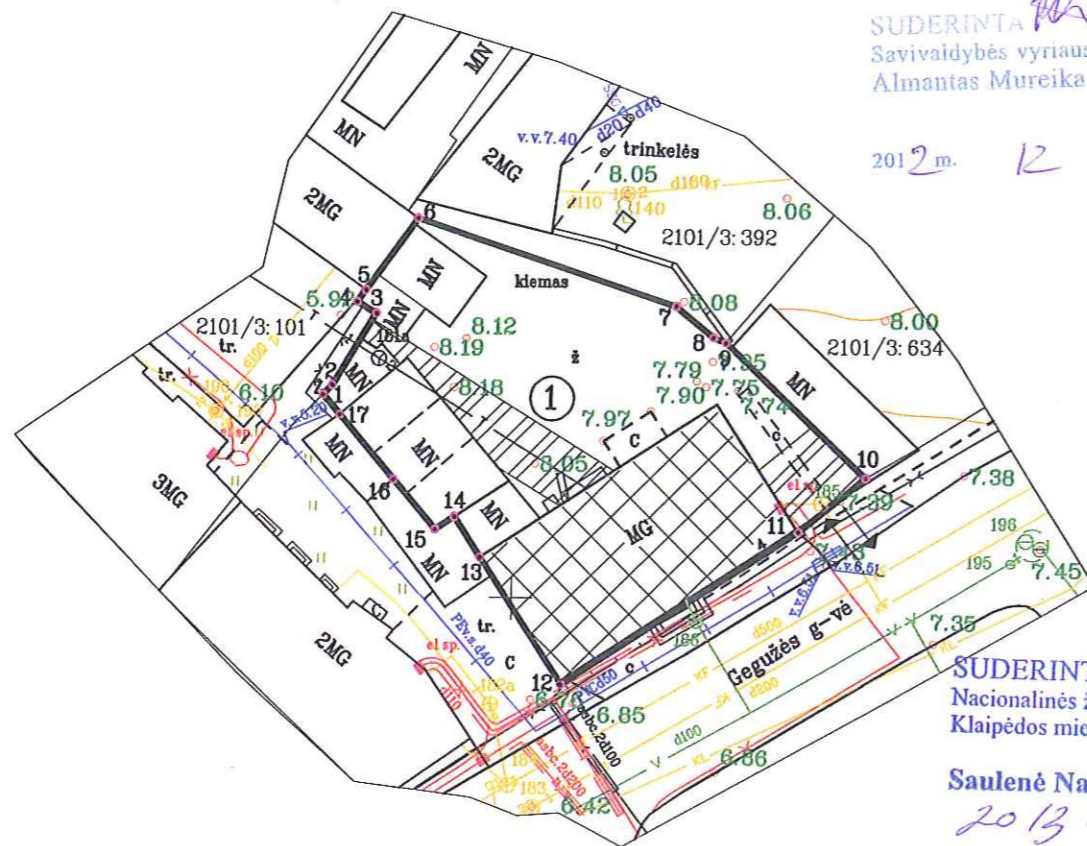
SITUACIJOS SCHEMA



Tvirtinu:

*Gegužės g. 4, Klaipėda*  
 2012 m. 12 13 d.  
 PATVIRTINTA  
 Klaipėdos miesto savivaldybės administracijos direktoriaus  
 2013 m. 01 10 d. įsakymu Nr. AD-112

23/55 - 0078



SUDERINTA  
 Savivaldybės vyriausiasis architektas  
 Almantas Mureika

2012 m. 12 13 d.

SUDERINTA  
 Žemėtvarkos skyriaus vedėja  
 Jolanda Gružienė

Patvirtinta  
 Paveldosaugos skyriaus  
 vyriausioji specialistė  
 Sabina Simonavičiūtė  
 2012-12-13

PRITARIU  
 Kultūros paveldo departamento prie  
 Kultūros ministerijos Klaipėdos teritorinio  
 padalinio vyriausioji specialistė  
 Karina Jaktienė  
 2012 m. 12 mėn. 07 d. Nr. ...

pagal 2012-12-07  
 2012 m. (12.53) 200-135

X=6179200.00  
 Y=319350.00

SUDERINTA  
 Nacionalinės žemės tarnybos prie ŽŪM  
 Klaipėdos miesto ir Neringos skyriaus  
 tėja

Saulėnė Narkuvienė  
 2013-01-02

①	Sklypo numeris
▣	Įregistruoti NTR statiniai ir įrenginiai
—	Formuojamų žemės sklypų ribos
—	Esamos žemės sklypų ribos
✖	Naikinamos žemės sklypų ribos
—	Esamos gatvės, pravažiavimai
▨	Esamų inžinerinių tinklų apsaugos zonos
↔	Įvažiavimas-išvažiavimas, eismo kryptis

A. Beinoro individuali įmonė

Kvalifikacijos pažymėjimas Nr. 2R-FP-484

Žemės sklypo Gegužės g. 4 Klaipėdoje planas  
 prilyginamas detaliojo teritorijų planavimo dokumentui

Pareigos	Parašas	Vardas, pavardė	Data	Žemės sklypų planas (sprendinių brėžinys)
Projekto autorius	<i>AB</i>	Antanas Beinoras		

M 1:500

