



**KLAIPĖDOS MIESTO SAVIVALDYBĖS  
ADMINISTRACIJOS DIREKTORIUS**

**ĮSAKYMAS**

**DĖL ŽEMĖS SKLYPO KLAIPĖDOJE, LIEPOJOS G. 150, PLANO, PRILYGINAMO  
DETALIOJO TERITORIJŲ PLANAVIMO DOKUMENTUI, PATVIRTINIMO**

2013 m. birželio 26 d. Nr. AD1-1614

Klaipėda

Vadovaudamasi Lietuvos Respublikos vietos savivaldos įstatymo (Žin., 1994, Nr. 55-1049; 2008, Nr. 113-4290; 2009, Nr. 159-7206) 29 straipsnio 8 dalies 2 punktu, Lietuvos Respublikos teritorijų planavimo įstatymo (Žin., 1995, Nr. 107-2391; 2004, Nr. 21-617; 2009, Nr. 159-7205) 21 straipsnio 3 dalimi, Žemės sklypo plano, prilyginamo detaliojo teritorijų planavimo dokumentui, rengimo, derinimo ir tvirtinimo miestų teritorijose tvarkos aprašo, patvirtinto Lietuvos Respublikos Vyriausybės 2010 m. liepos 21 d. nutarimu Nr. 1124 (Žin., 2010, Nr. 91-4815), 40 punktu, atsižvelgdama į uždarnosios akcinės bendrovės „Georamas“ 2013 m. birželio 14 d. prašymą,

tvirtinu žemės sklypo Klaipėdoje, Liepojos g. 150, planą, prilyginamą detaliojo teritorijų planavimo dokumentui (sprendinių brėžinys pridedamas).

Šis įsakymas gali būti skundžiamas Lietuvos Respublikos administracinių bylų teisenos įstatymo nustatyta tvarka Klaipėdos apygardos administraciniam teismui Galinio Pylimo g. 9, Klaipėda, per 1 mėnesį nuo individualaus akto paskelbimo dienos.

Savivaldybės administracijos direktorė



Judita Simonavičiūtė

ŽEMĖS SKLYPO PLANO, PRILYGINAMO DETALIOJO TERITORIJŲ PLANAVIMO DOKUMENTUI, LENTELĖ

Sklypo Nr.	Suformuoto žemės sklypo plotas (m²)	Sklypo kampų žymėjimas	Sklypo kampų koordinatės		Žemės sklypo ribų ilgiai		Žemės sklypo naudojimo paskirtis, naudojimo būdas ir pobūdis	Statinių aukštis (m)	Užstatymo tankumas	Duomenys apie žemės naudojimo apribojimus		Žemės sklypo duomenys		
			X	Y	Sklypo kampų Nr.	Atstumas (m)				Spec. žemės naudojimo sąlygos	Servitutas	Formuojamų sklypų adresas		Suformuoto žemės sklypo naudotojai
												Savivaldybė	Gatvė, namo Nr.	
1	2132	1-16	6182894.87	320057.55	1-2	9.71	1. Žemės sklypo paskirtis - kitos paskirties žemė, 2. Žemės sklypo naudojimo būdas - teritorija, skirta gyvenamųjų namų statybai (G) 3. Žemės sklypo naudojimo pobūdis - vienbūčių ir dvibūčių gyvenamųjų pastatų statybos (G1)	12	0.22	1. Rysių linijų apsaugos zonos (I) 2. Elektros linijų apsaugos zonos (VI) 3. Vandentiekio, lietaus ir fekalinės kanalizacijos tinklų ir įrenginių apsaugos zonos (XLIX) 4. Dujotiekių apsaugos zonos (IX) 5. Šilumos ir karšto vandens tiekimo tinklų apsaugos zonos (XLVIII)	1. S1 (tarnaujantis daiktas) - teisė tiesti požemines, atžemines komunikacijas; 2. S2 (tarnaujantis daiktas) - teisė aptarnauti požemines, antžemines komunikacijas. 3. S3 (tarnaujantis daiktas) - teisė naudoti požemines antžemines komunikacijas.	Klaipėdos miesto	Liepojos g. 150	
			6182885.20	320058.44	2-3	3.65								
			6182881.56	320058.77	3-4	33.85								
			6182848.39	320055.54	4-5	0.73								
			6182848.46	320064.81	5-6	0.03								
			6182848.46	320064.78	6-7	59.98								
			6182853.99	320055.06	7-8	1.85								
			6182855.83	320055.23	8-9	1.50								
			6182857.32	320055.42	9-10	25.02								
			6182882.14	320008.60	10-11	1.67								
			6182883.80	320008.81	11-12	16.20								
			6182883.07	320024.99	12-13	3.05								
			6182886.12	320025.10	13-14	5.40								
			6182891.52	320025.30	14-15	2.60								
			6182891.44	320027.90	15-16	5.44								
			6182894.94	320032.07	16-1	25.48								
2	51	11-13	6182883.80	320008.81	11-12	16.20	1. Elektros linijų apsaugos zonos (VI) 2. Vandentiekio, lietaus ir fekalinės kanalizacijos tinklų ir įrenginių apsaugos zonos (XLIX) 3. Dujotiekių apsaugos zonos (IX) 4. Šilumos ir karšto vandens tiekimo tinklų apsaugos zonos (XLVIII)	-	-	Nėra	Klaipėdos miesto	Liepojos g. 150		
			6182883.07	320024.99	12-13	3.05								
			6182886.12	320025.10	13-14	5.40								
			6182891.52	320025.30	14-17	6.02								
			6182892.04	320032.07	17-20	8.33								
3	80	16-19	6182894.87	320057.55	1-16	25.48	1. Rysių linijų apsaugos zonos (I) 2. Vandentiekio, lietaus ir fekalinės kanalizacijos tinklų ir įrenginių apsaugos zonos (XLIX) 3. Dujotiekių apsaugos zonos (IX) 4. Šilumos ir karšto vandens tiekimo tinklų apsaugos zonos (XLVIII)	-	-	Nėra	Klaipėdos miesto	Liepojos g. 150		
			6182894.94	320032.07	16-18	3.67								
			6182897.04	320035.08	18-19	22.19								
4(1+2+3)	2263	1-19	6182894.87	320057.55	1-2	9.71	1. Rysių linijų apsaugos zonos (I) 2. Vandentiekio, lietaus ir fekalinės kanalizacijos tinklų ir įrenginių apsaugos zonos (XLIX) 3. Dujotiekių apsaugos zonos (IX) 4. Šilumos ir karšto vandens tiekimo tinklų apsaugos zonos (XLVIII)	12	0.21	1. S1 (tarnaujantis daiktas) - teisė tiesti požemines, atžemines komunikacijas; 2. S2 (tarnaujantis daiktas) - teisė aptarnauti požemines, antžemines komunikacijas. 3. S3 (tarnaujantis daiktas) - teisė naudoti požemines antžemines komunikacijas.	Klaipėdos miesto	Liepojos g. 150		
			6182885.20	320058.44	2-3	3.65								
			6182881.56	320058.77	3-4	33.85								
			6182848.39	320055.54	4-5	0.73								
			6182848.46	320064.81	5-6	0.03								
			6182848.46	320064.78	6-7	59.98								
			6182853.99	320055.06	7-8	1.85								
			6182855.83	320055.23	8-9	1.50								
			6182857.32	320055.42	9-10	25.02								
			6182882.14	320008.60	10-11	1.67								
			6182883.80	320008.81	11-20	10.18								
			6182883.34	320018.98	20-17	8.38								
			6182892.05	320009.12	17-14	6.02								
			6182891.52	320025.30	14-15	2.60								
			6182891.44	320027.90	15-18	5.44								
			6182894.94	320032.07	16-18	3.67								
			6182897.04	320035.08	18-19	22.19								
			6182899.61	320057.12	19-1	4.76								

PATVIRTINTA

Klaipėdos miesto savivaldybės administracijos direktoriaus 2013 m. birželio 26 d. įsakymu Nr. ADI-1614



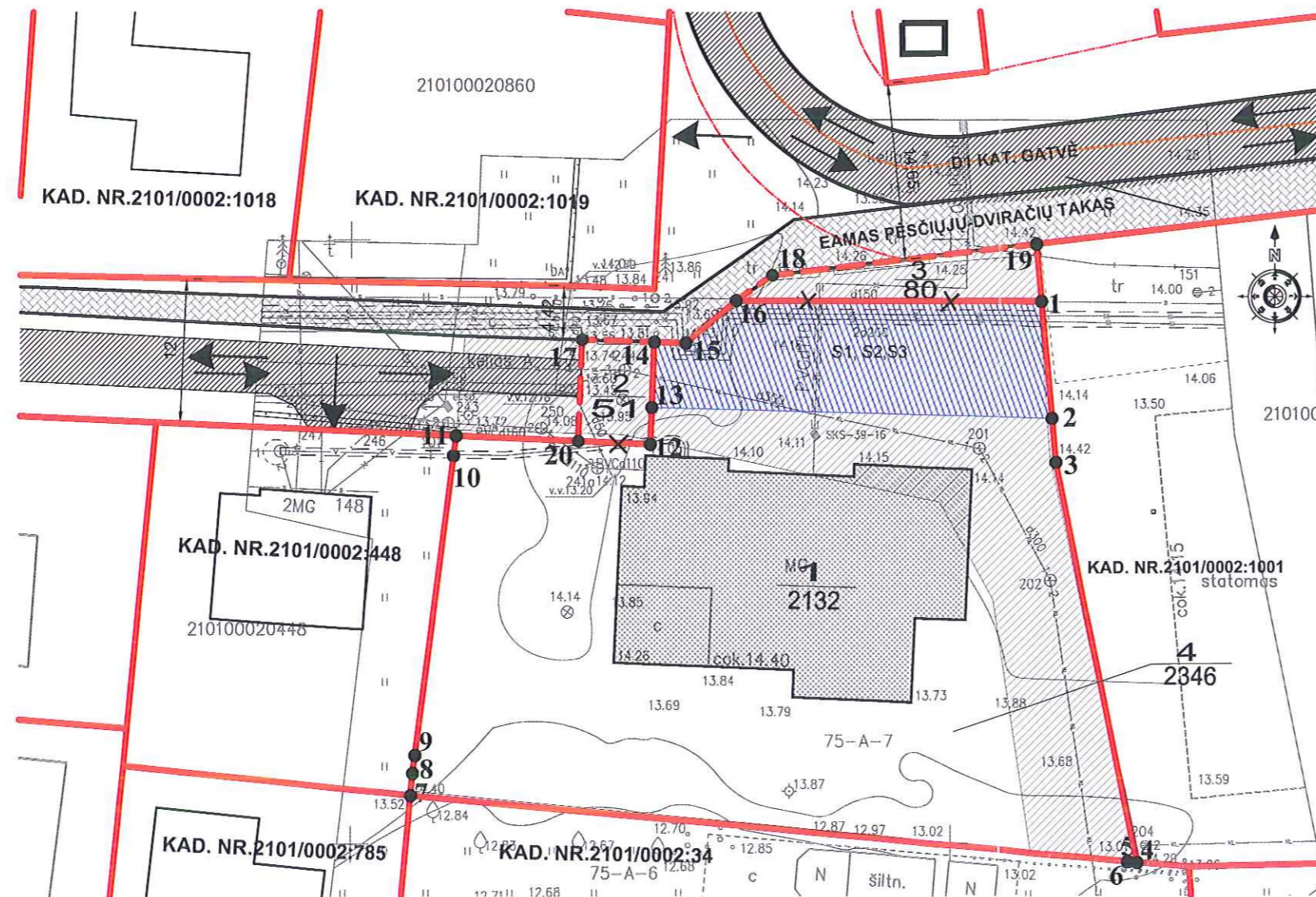
SITUACIJOS SCHEMA



PLANUOJAMAS SKLYPAS

SUTARTINIAI ŽYMĖJIMAI

$\frac{1}{n}$	SKLYPO NUMERIS SKLYPO PLOTAS
	FORMUOJAMŲ ŽEMĖS SKLYPŲ RIBOS
	ESAMOS ŽEMĖS SKLYPŲ RIBOS
	NAIKINAMOS SKLYPO RIBOS
	GATVĖS RAUDONOSIOS LINIJOS
	ESAMOS GATVĖS, PRIVAŽIAVIMAI
	ESAMI STATINIAI
	ESAMOS PĖSČIŲJŲ-DVIRAČIŲ TAKAS
	ESAMŲ INŽINERINIŲ TINKLŲ APSAUGOS ZONOS
	SERVITUTAS
	ĮVAŽIAVIMAS - IŠVAŽIAVIMAS, EISMO KRYPTYS



**UAB "GEORAMAS"**  
 Geodezininko kvalifikacijos pažymėjimo Nr. IGKV-280 išduota 2011.06.07  
 Tilžės g. 22, Klaipėda  
 Tel. 860070194, 860117363  
 e-mail: uabgeoramas@gmail.com  
 http://georamas.weebly.com/

pareigos	v., pavardė	parašas	data	Pavadinimas		
direktorius	D. Butvydas		2013	ŽEMĖS SKLYPO PLANAS ADRESU LIEPOJOS G. 150 KLAIPĖDOJE, PRILYGINAMAS DETALIOJO TERITORIJŲ PLANAVIMO DOKUMENTUI		
geodezininkas	A. Razma		2013			
Užsakovas				Mastelis	Lapų sk.	Lapo Nr.
				1:500	1	1