



**KLAIPĖDOS MIESTO SAVIVALDYBĖS
ADMINISTRACIJOS DIREKTORIUS**

**ĮSAKYMAS
DĖL ŽEMĖS SKLYPŲ KLAIPĖDOJE, RAMUNIŲ G. 16 IR RAMUNIŲ G. 18, PLANO,
PRILYGINAMO DETALIOJO TERITORIJŲ PLANAVIMO DOKUMENTUI,
PATVIRTINIMO**

2013 m. birželio 26 d. Nr. AD1-1613
Klaipėda

Vadovaudamasi Lietuvos Respublikos vietos savivaldos įstatymo (Žin., 1994, Nr. 55-1049; 2008, Nr. 113-4290; 2009, Nr. 159-7206) 29 straipsnio 8 dalies 2 punktu, Lietuvos Respublikos teritorijų planavimo įstatymo (Žin., 1995, Nr. 107-2391; 2004, Nr. 21-617; 2009, Nr. 159-7205) 21 straipsnio 3 dalimi, Žemės sklypo plano, prilyginamo detaliojo teritorijų planavimo dokumentui, rengimo, derinimo ir tvirtinimo miestų teritorijose tvarkos aprašo, patvirtinto Lietuvos Respublikos Vyriausybės 2010 m. liepos 21 d. nutarimu Nr. 1124 (Žin., 2010, Nr. 91-4815), 40 punktu, atsižvelgdama į uždarnosios akcinės bendrovės „Almontus“ 2013 m. birželio 12 d. prašymą,

t v i r t i n u žemės sklypų Klaipėdoje, Ramunių g. 16 ir Ramunių g. 18, planą, prilyginamą detaliojo teritorijų planavimo dokumentui (sprendinių brėžinys pridedamas).

Šis įsakymas gali būti skundžiamas Lietuvos Respublikos administracinių bylų teisenos įstatymo nustatyta tvarka Klaipėdos apygardos administraciniam teismui Galinio Pylimo g. 9, Klaipėda, per 1 mėnesį nuo individualaus akto paskelbimo dienos.

Savivaldybės administracijos direktorė

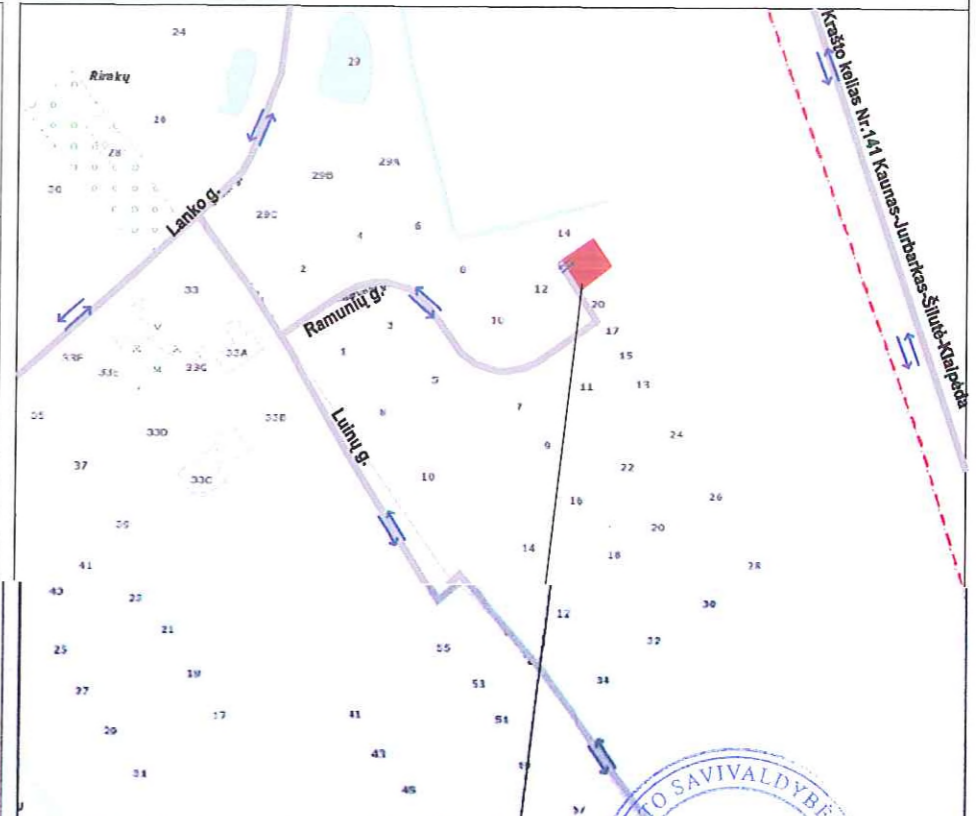


Judita Simonavičiūtė

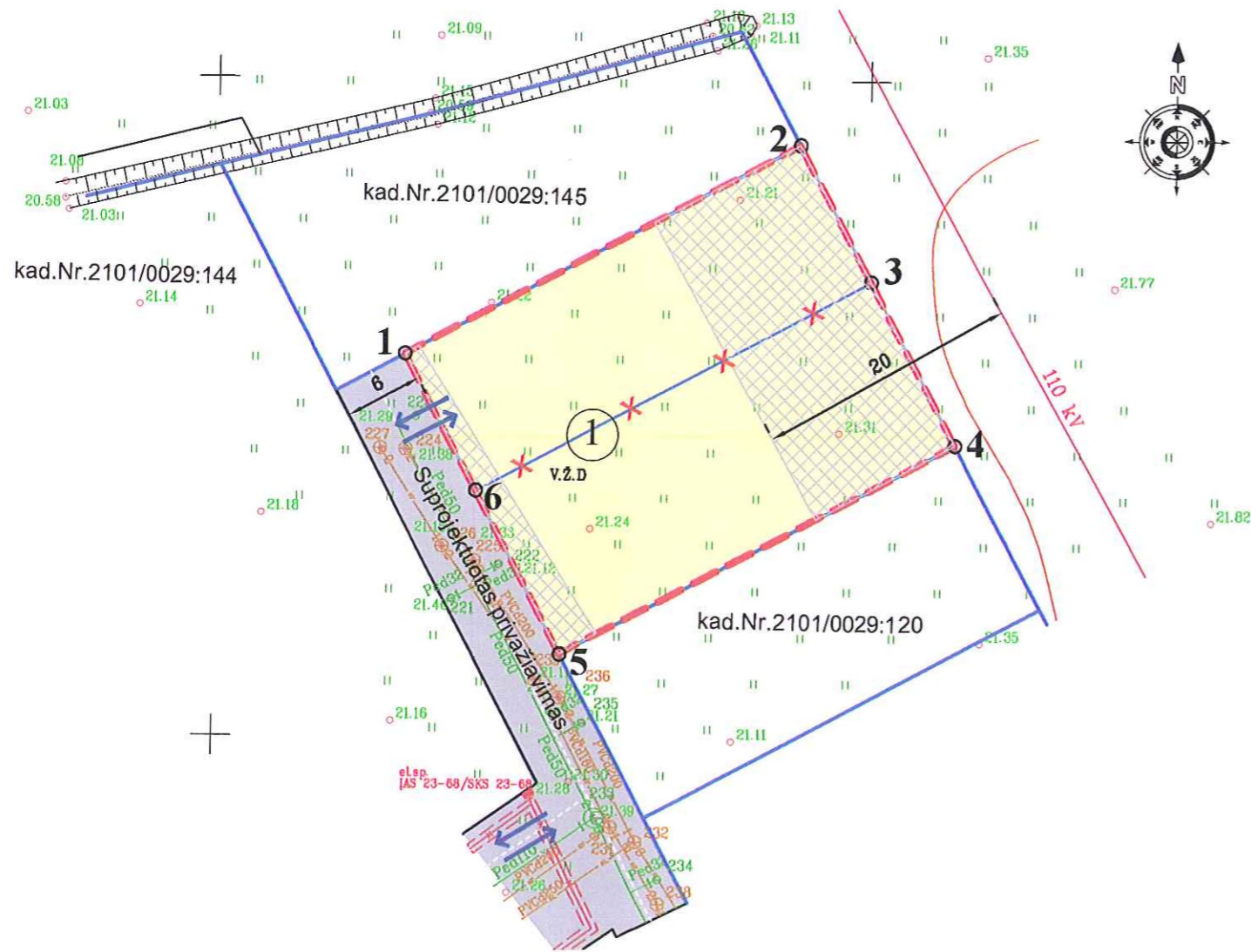
ŽEMĖS SKLYPO PLANO, PRILYGINAMO DETALIOJO TERITORIJŲ PLANAVIMO DOKUMENTUI, LENTELĖ

Sklypo Nr.	Suformuoto žemės sklypo plotas (m²)	Sklypo kampų žymėjimas	Sklypo kampų koordinatės		Žemės sklypo ribų ilgiai		Žemės sklypo naudojimo paskirtis, naudojimo būdas ir pobūdis	Statinių aukštis (m)	Užstatymo tankumas	Duomenys apie žemės naudojimo apribojimus		Žemės sklypo duomenys		
			X	Y	Sklypo kampų Nr.	Atstumas (m)				Spec. žemės naudojimo sąlygos	Servitutas	Formuojamų sklypų adresas	Suformuoto žemės sklypo (naudotojas)	Su dokumentu asmeniškai susipažinau ir sprendiniams pritariu. Pasiūlymų, neturiu
1	877	1 2 3 4 5 6	6173129.08 6173145.10 6173134.75 6173122.39 6173106.37 6173118.72	325764.51 325794.60 325800.12 325806.70 325776.60 325770.02	1-2 2-3 3-4 4-5 5-6 6-1	34.09 11.73 14.00 34.09 13.99 11.73	1. Žemės sklypo paskirtis - kita; 2. Žemės sklypo naudojimo būdas - gyvenamosios teritorijos (G); 3. Vienbūčių ir dvibučių gyvenamųjų pastatų statybos (G1).	iki 9 m (pagal detalų planą, 2007-04-02, Nr.422)	0.265 (pagal detalų planą, 2007-04-02, Nr.422)	Vandentiekio, lietaus ir fekalinės kanalizacijos tinklų ir įrenginių apsaugos zonos (XLIX skyrius): - 5m nuo vamzdinių ašies; Elektros linijų apsaugos zonos (VI skyrius): - 110kV - po 20 m nuo linijų konstrukcijų kraštinių taškų; Dujotiekių apsaugos zonos (IX skyrius);	Neustatomas	Klaipėdos miesto	Ramunių g.16, Ramunių g. 18	

SUSISIEKIMO SCHEMA



Planuojama teritorija



SUDERINTA
Savivaldybės vyriausiasis architektas
Almantas Mureika

2013 m. 05 29

SUDERINTA
Žemėtvarkos skyriaus vedėja
Raimonda Bružienė

SUDERINTA
Nacionalinė žemės tarnybos prie ŽŪM
Klaipėdos miesto ir Neringos skyriaus vedėja
Saulėnė Narkuvienė

PATVIRTINTA
Klaipėdos miesto savivaldybės administracijos direktoriaus
2013 m. 06 26 d. įsakymu Nr. AD1-1613

SUTARTINIAI ŽENKLAI	
①	Planuojamo sklypo numeris
---	Formuojamo sklypo ribos
—	Sklypų ribos su kadastriniais matavimais
20	Sklypo ribų posūkio taškai
↔	Įvažiavimas/išvažiavimas
✕ ✕ ✕	Naikinama sklypo riba
▨	Esamų inžinerinių tinklų apsaugos zonų riba
—	Gatvės

		<p>UAB "ALMONTUS"</p> <p>www.almontus.lt Plikosios g. 23, LT - 91251, Klaipėda Tel. Faks. (840) 301720, info@almontus.lt</p>	
Projekto pavadinimas:	Sujungiamų žemės sklypų, esančių Ramunių g. 16 ir Ramunių g. 18, Klaipėdos m. Klaipėdos sav. planas, planas prilyginamas detaliojo teritorijų planavimo dokumentui		
Brėžinio pavadinimas:	ŽEMĖS SKLYPO PLANAS (SPRENDINIŲ BRĖŽINYS)		
Plotas, ha	Mastelis	Formatas	Lapas
0.0877	1:500	A3	1
Paymėjimo Nr.	Pareigos	V.Pavardė	Parašas
2R-FP-731	Inž.geodez.	N.Saulėnaitė	
	Aplinkos inž.	V. Safonova	
			Data
			2013
			2013
			2013