



**KLAIPĖDOS MIESTO SAVIVALDYBĖS
ADMINISTRACIJOS DIREKTORIUS**

**ĮSAKYMAS
DĖL ŽEMĖS SKLYPO PAMARIO G. 8, KLAIPĖDOJE, DETALIOJO PLANO
PATVIRTINIMO**

2013 m. rugsėjo 13 d. Nr. AD1-2239

Klaipėda

Vadovaudamasi Lietuvos Respublikos vietos savivaldos įstatymo 29 straipsnio 8 dalies 2 ir 12 punktais, Lietuvos Respublikos teritorijų planavimo įstatymo 26 straipsnio 4 ir 8 dalimis, Klaipėdos miesto savivaldybės tarybos 2009 m. lapkričio 26 d. sprendimu Nr. T2-390 „Dėl pavedimo Klaipėdos miesto savivaldybės administracijos direktoriui tvirtinti specialiuosius ir detaliuosius planus bei Klaipėdos miesto savivaldybės tarybos 2007 m. gruodžio 20 d. sprendimo Nr. T2-407 pripažinimo netekusiu galios“ ir atsižvelgdama į Valstybinės teritorijų planavimo ir statybos inspekcijos prie Aplinkos ministerijos Klaipėdos teritorijų planavimo ir statybos valstybinės priežiūros skyriaus teritorijų planavimo dokumento 2013 m. rugpjūčio 22 d. patikrinimo aktą Nr. TP1-2167 bei į 2013 m. rugpjūčio 26 d. prašymą:

1. T v i r t i n u žemės sklypo Pamario g. 8, Klaipėdoje, detalų planą (pridedami detaliojo plano sprendiniai – teritorijos tvarkymo ir naudojimo režimo brėžinys, infrastruktūros objektų, komunikacinių koridorių ir susisiekimo sistemų organizavimo brėžinys, žemės sklypo ribų nužymėjimo brėžinys bei aiškinamasis raštas, iš viso pridedama 7 lapai).

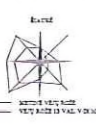
2. N u s t a t a u, kad patvirtintas detalusis planas įsigalioja kitą dieną po oficialaus informacinio pranešimo vietinėje spaudoje apie jo patvirtinimą ir viso teritorijų planavimo dokumento paskelbimo Klaipėdos miesto savivaldybės interneto tinklalapyje.

Šis įsakymas gali būti skundžiamas Lietuvos Respublikos administracinių bylų teisenos įstatymo nustatyta tvarka Klaipėdos apygardos administraciniam teismui per vieną mėnesį nuo šio įsakymo gavimo dienos.

Savivaldybės administracijos direktore

Judita Simonavičiūtė





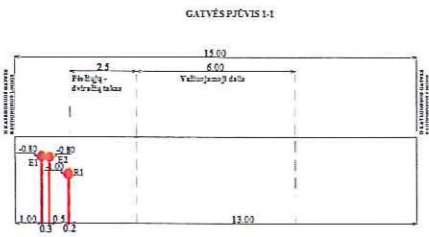
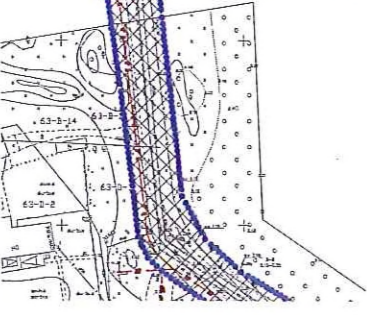
63-B-15

PLANUOJAMOS TERITORIJOS SITUACIJOS SCHEMA



SUTARTINIAI ŽENKLAI	
TERITORIJOS TVARKYMO IR NAUDOJIMO REŽIMAI	
R/R1	KITOS PASKIRTIES ŽEMĖ, REKREACIJOS TERITORIJOS, GALIMOSIŲ STATYBŲ, PULSŲ, PULSŲ STATYBŲ
[Symbol]	PLANUOJAMOS TERITORIJOS ŽEMĖ
[Symbol]	ESAMOS SKLYPŲ ŽEMĖS
[Symbol]	STATYBOS ŽEMĖ
[Symbol]	STATOMŲ STATYBŲ ŽEMĖ
[Symbol]	SUSISIEKIMO IR INŽINERINŲ TINKLŲ KORIDORIŲ ŽEMĖS
[Symbol]	ĮVAŽIAVIMAS - ĮVAŽIAVIMAS, BENDRIS KIVITAS
[Symbol]	GAALIMOS FRIELIDINAVIMO AUTOMOBILIŲ PARKAVIMO VIETOS
LAISVAJAI PASTRENKAMŲ REŽIMAI	
[Symbol]	ESAMOS PASTALAI
[Symbol]	NUARDOMA ASFALTO DANGA
[Symbol]	STOVĖJIMO AKŠTELĖS*
[Symbol]	INŽINERINŲ APSAUGOS ZONŲ ŽEMĖS, KURIOSE YPATINGAI SAUGOMA ŽEMĖS
[Symbol]	ESAMOS PRIVAŽIAVIMAS
[Symbol]	TERITORIJOS TVARKOMA UŽSAKOVŲ LĖŠOS
[Symbol]	PLANUOJAMAS VANDENTIEKIO TINKLAI
[Symbol]	PLANUOJAMAS SILENTOJŲ TINKLAI
[Symbol]	ANKŠČIAU SUPLANUOTI SILENTOJŲ TINKLAI*
[Symbol]	PLANUOJAMAS LIETAUS NUOTEKŲ TINKLAI
[Symbol]	SUPLANUOTI LIETAUS NUOTEKŲ TINKLAI**
[Symbol]	PLANUOJAMAS DUKTŲ TINKLAI
[Symbol]	PLANUOJAMAS 0.4KV ELEKTROS TINKLAI
[Symbol]	REZERVUOJAMA AŠVITIDŲ KABELIŲ TRASA
[Symbol]	SILYPO ŽEMĖS KAMPO TAŠKAS
[Symbol]	PLANUOJAMAS ŽELIENAI (GABALAI, KRĖSMIAI)
[Symbol]	SAUGOS MEDŽIAI
[Symbol]	FRIELIDINAVIMO PROJEKTUOJAMAS PASTATAI
[Symbol]	ESAMOS PARKAVIMO MOKELIMO APARATAI
[Symbol]	PARKAVIMO MOKELIMO APARATAI PO FENKELIŲ
[Symbol]	TRANSFORMATORŲ VIETA*
[Symbol]	IVADNĖS ELEKTROS APARATŲ SKYDAS
[Symbol]	DURŲ APSAUGOS MENTAI
[Symbol]	APŠVIETIMO VALDYMŲ SKYDAS

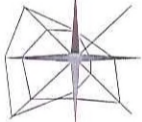
PASTABOS:
*E-pilietiška vadovaujanti 2008-04-04 d. Klaipėdos miesto savivaldybės tarybos sprendimu Nr. T2-115 patvirtinta Pamaro gatvės rekonstrukcijos ir gatvinių teritorijų rekreacinė infrastruktūra detalioji planas.
** Lietuva suotiekų tinklai, suplanuoti 2009-04-29 d. Klaipėdos miesto savivaldybės tarybos sprendimu Nr. T2-9 patvirtintame Klaipėdos miesto ir gatvinių teritorijų lietaus nuotekų tinklo specialiojo plano.



Informacinis žemėlapis. Detaliojo plano numatoma inžinerinis tinklas priklauso prie atskirų centralizuotų Klaipėdos miesto inžinerinių tinklų. Inžinerinių tinklų tiesimo metu esantys esantys gatvių dangos kokybės, pablogėjimas - atstovų. Susidėjimo ir inžinerinių tinklų koridorių ribos sutampa su servituojamajam riboms (išimtis sklypų atšvietai ir žemė).
Susidėjimas. Susidėjimo sistema esama. Privažiavimas į sklypą yra iš Pamaro gatvės (šios planuojama teritorija C1 kategorijos gatvės) vadinamos D kategorijos gatvės privažiavimas, kurios plotis tarp raudonųjų linijų - 15 m, nustatytas vadovaujantis I ir II Mėlaugų detaliojo plano, patvirtintu 2011-09-28 d. Klaipėdos miesto savivaldybės sprendimu Nr. 473. Nėdri planuojamos sklypo ir miesto gatvės sąsajos atšvieta. Šios atšvietai sąsaja (vadinamoji - 4, 4A, 24 m miesto gatvės) vadovaujantis 2008-04-04 d. Klaipėdos miesto savivaldybės tarybos sprendimu Nr. T2-115 patvirtintu „Pamaro gatvės rekonstrukcijos ir gatvinių teritorijų rekreacinė infrastruktūra“ detaliojo plano netoli planuojamos teritorijos, Pamaro gatvės, suplanuotos automobilų stovėjimo aikštelės. Taip pat numatytas inžinerinis tinklas (I ir II Mėlaugų detaliojo plano) - joms įjungti tautos pėstiniai, gultinam paviršiumi dvisiukis elementas - ryšius su papildomais teritorijomis, rekreacinis dvisiukis tautos. Detaliojo plano numatoma pakoreguoti dvisiukis - pėstiniai tautos vietas (pagal šimtmėsiu poretikais) bei nutiesiti pėstiniai - dvisiukis tautos atkarpas. Numatyta Pamaro gatvės su privažiavimo keliu į esamą automobilų aikštelę sanitarinės rekonstrukcija.

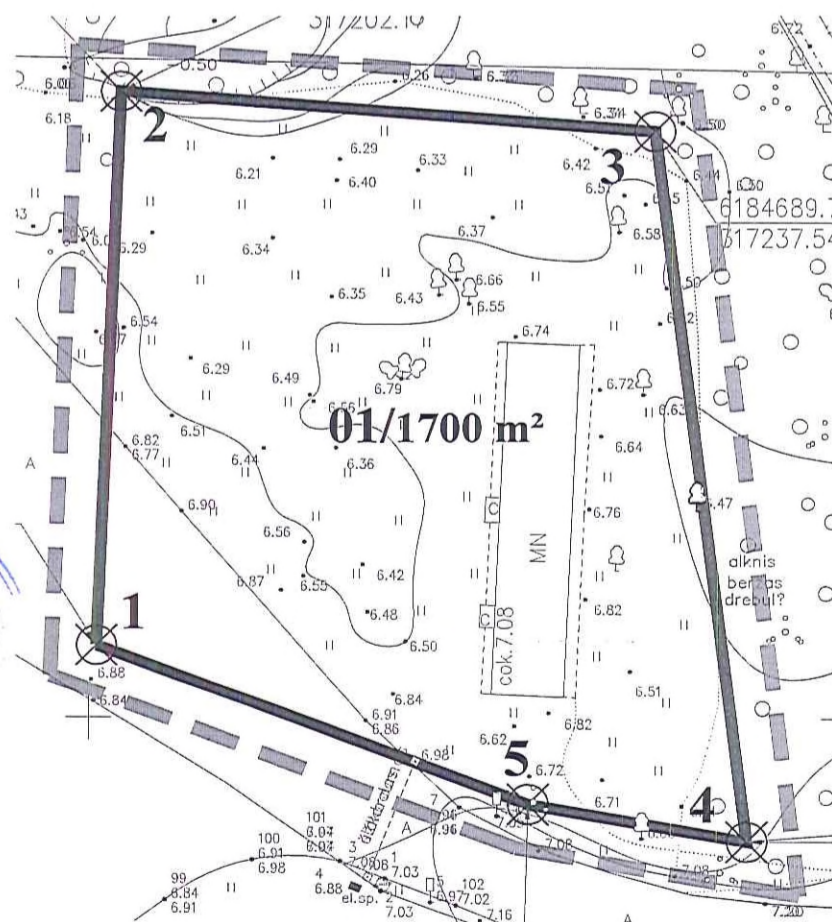
PROGRESYVOS PROJEKTAI				
ETAPAS	PLANAVIMO ORGANIZATORIUS	BRĖŽIMO NUMERIS	FORMATAS LAPAS LAPŲ	
2007	P.V.	A. TAUBORGŠVIČIUS	2013	
AS47	ARCH.	D. ŽUBAVIČIENE	2013	
	PLAN.	E. TANDRAUSKIENE	2013	
IOKSB		DP-12.01.22-IOKSB-001	A4	1 1

ŠIAURĖ



MIETINĖ VĒJŲ ROŽĒ
VĒJŲ ROŽĒ 13 VAL. V-IX MĒN.

PATVIRTINTA
Klaipėdos miesto savivaldybės
Administracijos direktoriaus
sakymu Nr. AD1-2239
2013 m. 09.13.



SUTARTINIAI ŽENKLAI	
01/1700 m²	SKLYPO NUMERIS/SKLYPO PLOTAS
	PLANUOJAMOS TERITORIJOS RIBA
	ESAMŲ SKLYPŲ RIBOS
⊗ 1	SKLYPO RIBOS KAMPO TAŠKAS

- Pastabos:
1. Detalusis planas parengtas UAB "Inžineriniai tyrinėjimai" (licencija Nr. TK-733-(314) ir Nr. G-733-(314) išd. 2008-08-27), 2013 m. atliktos skaitmeninės nuotraukos (M 1:500) pagrindu. Koordinatinių sistema - LKS 94. Aukščių sistema - Baltijos.
 2. Detalusis planas rengiamas vadovaujantis LR Aplinkos ministro įsakymu 2004 05 03 Nr. 01-239 patvirtintu "Detaliųjų planų rengimo taisyklės" dokumentu.
 3. Sklypo ribos nustatytos vadovaujantis Žemės sklypų formavimo ir pertvarkymo projektų rengimo ir įgyvendinimo taisyklėmis (Žin. 2004, Nr. 149-5420).

PLANAVIMO ORGANIZATORIUS:

PROGRESYVŪS PROJEKTAI
www.pprojektai.lt
J.Zauervcino 5-7, LT- 92122, Klaipėda
Tel./fax.(8-46)216071, info@ppprojektai.lt

23307	P.V.	A. TAUROSEVIČIENĖ	2013
A947	ARCH.	D.ZUBAVIČIENĖ	2013
	PLAN.	E.TAMOŠAUSKIENĖ	2013

PROJEKTAS
ŽEMĖS SKLYPO PAMARIO G. 8 (KAD. NR.2101/0001:606),
KLAIPĖDOS M. DETALUSIS PLANAS

ETAPAS	PLANAVIMO ORGANIZATORIUS	BRĖŽINIO NUMERIS	FORMATAS	LAPAS	LAPŲ
SR ^{max}		DP-12.01.22-SRN-001	A4	1	1

BRĖŽINYS	LAIDA
ŽEMĖS SKLYPO RIBŲ NUŽYMĖJIMO BRĖŽINYS M1:500	0



DETALIOJO PLANO SPRENDINIAI

Pateikti sprendiniai nustatyti vadovaujantis:

- Klaipėdos miesto bendruoju planu;
- Klaipėdos miesto dviračių transporto infrastruktūros išvystymo schema.
- Klaipėdos miesto aukštybinių pastatų išdėstymo schema (specialiuoju planu)
- Klaipėdos miesto vizualinės informacijos ir išorinės reklamos specialiuoju planu
- Energijos rūšies pasirinkimo ir naudojimo šildymui Klaipėdos mieste specialusis planas ir reglamentas.
- Klaipėdos miesto vandens tiekimo ir ūkio nuotekų šalinimo specialusis planas.
- Klaipėdos miesto ir gretimų teritorijų lietaus nuotekų tinklų specialusis planas.

Reikalavimai ir apribojimai planuojamai ūkinei veiklai ir jos įtakai aplinkai bei gretimuose žemės sklypuose vykdomai ūkinei veiklai aprašyti aiškinamojo rašto sprendiniuose ir gale pridedamą įstatymų ir norminių dokumentų sąrašą.

1 Teritorijos naudojimo priemonės

Detalioju planu numatoma nekeičiant pagrindinės žemės naudojimo paskirties, būdo bei pobūdžio (tp13, R1), patikslinti teritorijos tvarkymo ir naudojimo režimo reikalavimus, nustatytus I-osios ir II-osios Melnragių detalioju planu, patvirtintu Klaipėdos miesto valdybos 2001 m. rugsėjo 28 d. Nr.473 „Dėl I-osios ir II-osios Melnragių detaliojo plano patvirtinimo“, parengti eismo organizavimo ir infrastruktūros plėtros projektinius pasiūlymus, derinant su gretimybėmis. Nustatyta vadovaujantis LR Aplinkos ministro 2006-04-13 įsakymu Nr.D1-188 „Dėl LR Aplinkos ministro 2005 m. kovo 17 d. įsakymo Nr.D1-151 „Dėl žemės sklypų pagrindinės tikslinės žemės naudojimo paskirties, būdų ir pobūdžių specifikacijos patvirtinimo“ pakeitimo“ (Žin., 2006, Nr.45-1633).

2 Teritorijos tvarkymo ir apsaugos priemonės

Detaliojo plano sprendiniai aplinkos kokybės ir higieninės būklės požiūriu

Vadovaujantis LR Vyriausybės 1992-05-12 nutarimu Nr.343 „Specialiosios žemės ir miško naudojimo sąlygos“ (Žin., 1992, Nr.22-652) ir jo vėlesnėmis redakcijomis planuojamai teritorijai galioja bei išlaikomi normuojami atstumai:

- 1700 m² – kurortų apsaugos zonos;
- 1 m – elektros linijos apsaugos zona (planuojama);
- 2.5 m – vandentiekio, lietaus ir fekalinės kanalizacijos tinklų apsaugos zona (planuojama);
- 2 m – ryšių linijų apsaugos zonos (planuojama);
- 2 m – dujotiekių apsaugos zonos (planuojama).

Netoli nuo planuojamos teritorijos apie 700 m atstumu į vakarus yra Baltijos jūra. Planuojama teritorija patenka į II kurortų apsaugos zoną, kurioje statyba yra galima. Teritorijoje nėra registruota saugomų gyvūnų ar augalų rūšių, natūralių buveinių ar kitų saugotinių gamtos ir kultūros paveldo vertybių.

Vadovaujantis LR SAM įsakymu 2004-08-19 Nr. V-586 „Dėl sanitarinių apsaugos zonų ribų nustatymo ir režimo taisyklių patvirtinimo“ (Žin., 2004, Nr.134-4878) planuojama veikla, poilsio pastatų statyba ir eksploatacija, nesukurs taršių SAZ išeinančius už planuojamos teritorijos ribų. Aplinkos kokybė ir higieninė būklė, įgyvendinus numatytus sprendinius, atitiks nustatytas normas.

Gretimųjų poveikis planuojamai teritorijai

[vertinus ūkinės veiklos pobūdį, gretimų žemės sklypų ir teritorijų paskirtį bei juose esančių statinių išdėstymą, planuojamos teritorijos inžinerinį aprūpinimą, cheminę, fizinę, biologinę taršą, psichogeninę įtaką daroma išvada, kad detaliojo plano gretimybėse vykdoma ir numatyta ūkinė plėtra, neturės neigiamo poveikio planuojamai veiklai.

Esamų taršos šaltinių, turinčių savo SAZ ir galinčių įtakoti neigiamai planuojamą veiklą nėra.

3 Teritorijos statybų programa

Pagrindiniai sprendiniai aprašyti teritorijos tvarkymo ir naudojimo režimo lentelėje.

Detalioju planu numatoma nekeičiant pagrindinės žemės naudojimo paskirties, būdo bei pobūdžio (tp13, R1), patikslinti teritorijos tvarkymo ir naudojimo režimo reikalavimus, nustatytus I-osios ir II-osios Melnragių detalioju planu, patvirtintu Klaipėdos miesto valdybos 2001 m. rugsėjo 28 d. Nr.473. Sklypo Nr.01 plotas – 1700 m², lieka esamas.

Numatoma griauti esamą nebenaudojamą pastatą. Sutvarkyti apleistą teritoriją.

Planuojama statyti iki 12 m aukščio blokuotus rekreacinės ilgalaikio (stacionaraus) poilsio paskirties pastatus, kai sklypo užstatymo tankumo indeksas – 0.35, užstatymo intensyvumo indeksas – 0.70 (nustatyta vadovaujantis STR 2.02.02:2004 „Visuomeniniai pastatai“). Pastatų tiksli vieta, jų išdėstymas sprendžiami techninio projekto rengimo metu pagal gautą projektavimo užduotį. Teritorijoje projektuojami nauji rekreacinės paskirties objektai detaliojame plane esminių pasikeitimų neįneš nei miesto silueto formavimui, nei vaizdai nuo Baltijos jūros pusės.

Architektūriniai reikalavimai:

- šlaitiniai stogai,
- pastatų spalvinis sprendimas priimamas naudojant molio atspalvius.

Užsakovas savo lėšomis įsipareigoja.

Planavimo organizatorius savo lėšomis įsipareigoja sutvarkyti detaliojo plano brėžinyje pažymėtą teritoriją:

- pakoreguoti dviračių – pėsčiųjų takų vietas (pagal šiuolaikinius poreikius) bei nutiesti pėsčiųjų – dviračių takų atkarpas;
- nuimti esamo asfalto dalį ir pasodinti želdinių (medžių), kad atitiktų I-osios ir II-osios Melnragių detaliojo plano, patvirtinto Klaipėdos miesto valdybos 2001-09-28 d. sprendimu Nr.473, sprendinius;
- perkelti esamą parkavimo mokėjimo automata į naują, patogesnę vietą.

4 Teritorijos aplinkos tvarkymo programa

Gaisrinės sauga.

Bendru atveju planuojamų pastatų minimalus atsparumo ugniai laipsnis nustatomas - II, išlaikant atstumus tarp pastatų išskyrus atvejus, kai sklype galioja nustatytos specialios žemės naudojimo sąlygos arba keičiamas pastato atsparumo ugniai laipsnis. Gaisro atveju vanduo imamas iš priešgaisrinių vandens hidrantų.

Inžineriniai tinklai.

Detalioju planu numatoma inžinerinius tinklus prijungti prie esamų centralizuotų Klaipėdos miesto inžinerinių tinklų. Inžinerinių tinklų tiesimo metu nepabloginti esamų gatvių dangos kokybės, pabloginus - atstatyti. Susisiekimo ir inžinerinių tinklų koridorių ribos sutampa su servitutų galiojimo ribomis.

- *Vandentiekio tinklai:* vandens tiekimas numatytas iš esamų AB „Klaipėdos vanduo“ nuosavybes teise priklausančių centralizuotų vandentiekio tinklų. Preliminarus vandens kiekis – 7 m³/d, 2100 m³/metus. Prisijungimas sprendžiamas techninio projekto rengimo metu, STR nustatyta tvarka, gavus technines prisijungimo sąlygas.
- *Nuotekų tinklai:* buitinių nuotekų nuvedimas numatytas iš anksčiau suplanuotų AB „Klaipėdos vanduo“ nuosavybes teise priklausančių centralizuotų nuotekų tinklų.

Preliminarus nuotekų kiekis – 7 m³/d, 2100 m³/metus. Prisijungimas sprendžiamas techninio projekto rengimo metu, STR nustatyta tvarka, gavus technines prisijungimo sąlygas.

- *Lietaus nuotekų tinklai:* lietaus nuotekas numatoma nuvesti į 2009-01-29 d. Klaipėdos miesto savivaldybės tarybos sprendimu Nr. T2-9 patvirtintu Klaipėdos miesto ir gretimų teritorijų lietaus nuotekų specialiuoju planu suplanuotus centralizuotus lietaus nuotekų tinklus. Kol bus įgyvendinti specialiojo plano sprendiniai, lietaus nuotekos bus nuvedamos į sklype įrengtus infiltracinius šulinius. Prisijungimas sprendžiamas techninio projekto rengimo metu, STR nustatyta tvarka, gavus technines prisijungimo sąlygas.
- *Šildymas:* šildymas numatomas dujomis arba elektra, iš dalies kietu kuru. Prisijungimas sprendžiamas techninio projekto rengimo metu, STR nustatyta tvarka, gavus technines prisijungimo sąlygas.
- *Dujotiekis:* numatoma prisijungti prie esamų centralizuotų dujotiekio tinklų. Prisijungimas sprendžiamas techninio projekto rengimo metu, STR nustatyta tvarka, gavus technines prisijungimo sąlygas.
- *Elektros tinklai:* patogiose aptarnauti ir eksploatuoti elektros tinklus ir įrenginius vietose numatytos vietos dėl 0.4 kV skirstomųjų spintų, įvadinių apskaitos skirstomųjų spintų ir įvadinių apskaitos spintų pastatymo. Patogiose aptarnauti ir eksploatuoti elektros tinklus vietose išskirtos žemės zonos inžineriniams komunikaciniams koridoriams ir numatyti reikiami servitutai 0.4 kV elektros kabelių linijų tiesimui (statybai) ir eksploatavimui nuo esamos bendrovei priklausančios 10/0.4 kV transformatorinės TR-219 0.4 kV skirstyklos į numatomą 0.4 kV įvadinę apskaitos spintą. Servitutai nustatomi statomų elektros tinklų ir įrenginių apsaugos zonų ribose. Prisijungimas sprendžiamas techninio projekto rengimo metu, STR nustatyta tvarka, gavus technines prisijungimo sąlygas.
- *Ryšių tinklai:* numatoma prisijungti prie esamų ryšių tinklų. Nustatyti telekomunikacijų tinklų apsaugos zonose žemės naudojimo apribojimai. Prisijungimas sprendžiamas techninio projekto rengimo metu, STR nustatyta tvarka, gavus technines prisijungimo sąlygas.
- *Gatvių apšvietimas:* planuojamos teritorijos ribose, greta pėsčiųjų – dviračių takų, išskirti žemės ruožai apšvietimo tinklų ir naujo apšvietimo valdymo skydo statybai. Prisijungimas sprendžiamas techninio projekto rengimo metu, STR nustatyta tvarka, gavus technines prisijungimo sąlygas.

Specialiosios žemės ir miško naudojimo sąlygos (LR Vyriausybės nutarimas 1992 05 12 Nr.343 ir vėlesnės redakcijos)

- | | |
|---|----------------------|
| • Kurortų apsaugos zonos (16 skyrius); | -1700 m ² |
| • Elektros linijų apsaugos zonos (6 skyrius); | -1 m |
| • Vandentiekio, lietaus ir fekalinės kanalizacijos tinklų apsaugos zona (49 skyrius); | -2.5 m |
| • Ryšių linijų apsaugos zonos (1 skyrius); | -2 m |
| • Dujotiekių apsaugos zonos (9 skyrius); | -2 m |

Atliekos.

Atliekos būtų surenkamos į sklype stovinčius konteinerius. Konteineriai surenkami pagal sutartis su atliekų išvežėjais ir išvežami į atliekų sąvartyną.

Susisiekimas.

Susisiekimo sistema esama. Privažiavimas į sklypą yra iš Pamario gatvės (ties planuojama teritorija C1 kategorijos gatvės) vedančios D kategorijos gatvės/privažiavimo, kurios plotis tarp raudonųjų linijų - 15 m, nustatytas vadovaujantis I ir II Melnaragių detaliuoju planu, patvirtintu 2001-09-28 d. Klaipėdos miesto valdybos sprendimu Nr.473.

Netoli planuojamo sklypo yra miesto autobuso sustojimo aikštelė. Šioje stotelėje sustoja (važiuoja) – 4, 4A, 24 maršruto autobusai.

Vadovaujantis 2008-04-04 d. Klaipėdos miesto savivaldybės tarybos sprendimu Nr.T2-115 patvirtintu „Pamario gatvės rekonstrukcijos su gretimų teritorijų rekreacinės infrastruktūros“ detaliuoju planu netoli planuojamos teritorijos, Pamario gatvėje, suplanuotos automobilių

stovėjimo aikštelės. Numatyta Pamario gatvės su privažiavimo keliu į esamą automobilių aikštelę sankryžos rekonstrukcija. Taip pat numatytos infrastruktūros teritorijos (I ir II Melnragių detalajame plane) – jose įrengti takus pėsčiųjų, galimam pavienių dviračių eismui- ryšiui su paplūdimių teritorijomis, rekreaciniu dviračių taku. Detaliuoju planu numatoma pakoreguoti dviračių – pėsčiųjų takų vietas (pagal šiandieninius poreikius) bei nutiesti pėsčiųjų – dviračių takų atkarpas.

Servitutai.

Tarnaujantis:

- Servitutas – teisė aptarnauti požemines, antžemines komunikacijas (tarnaujantis daiktas) (Apskritis viršininko įsakymas, 2004-04-23, Nr.13.6-1292).
- Servitutas – teisė tiesti požemines, antžemines komunikacijas (tarnaujantis daiktas) (Apskritis viršininko įsakymas, 2004-04-23, Nr.13.6-1292).

Pastaba: sklypų numeriai pažymėti pagrindiniame brėžinyje.

Želdiniai.

Planuojamoje teritorijoje UAB „Želdynų vizija“ dr. Julius Bačkaitis atliko želdinių vertinimą, kuris pateiktas bylos sudėtyje. Inventorizuoti 8 medžiai: 3 paprastieji ažuolai bei 5 baltalksniai. Vadovaujantis atlikta inventorizacija bei LR AM 2008-01-31 d. įsakymu Nr.D1-87 „Saugotinių medžių ir krūmų kirtimo, persodinimo ar kitokio pašalinimo atveju, šių darbų vykdymo ir leidimų šiems darbams išdavimo, medžių ir krūmų vertės atlyginimo tvarkos aprašo“ 4 punktu siūloma kirsti baltalksnius pažymėtus Nr.4 ir Nr.5.

Esami želdiniai išsaugomi sutinkamai atliktu želdinių vertinimu bei pagal LR Vyriausybės 2008-03-12 d. nutarimą Nr.206 „Kriterijų, pagal kuriuos medžiai ir krūmai, augantys ne miškų ūkio paskirties žemėje, priskiriami saugotiniams, sąrašas“. Techninio projekto rengimo metu tikslinami esamų želdinių vertinimo duomenys.

Želdiniai sklypų ribose sprendžiami STR ir kitų teisės aktų nustatyta tvarka arba techninio projekto rengimo metu. Vadovaujantis LR AM 2007 12 21 įsakymu Nr.D1-694 „Dėl atskirųjų rekreacinės paskirties želdynų plotų normų ir priklausomųjų želdynų normų (plotų) nustatymo tvarkos aprašo patvirtinimo“ 7 punktu mažiausias želdynų, įskaitant vejas ir gėlynus, plotas ne mažesnis kaip 40 % viso žemės sklypo ploto.

Projekto vadovė.....A. Taurosevičienė