



**KLAIPĖDOS MIESTO SAVIVALDYBĖS
ADMINISTRACIJOS DIREKTORIUS**

**ĮSAKYMAS
DĖL ŽEMĖS SKLYPO KLAIPĖDOJE, UOSIŲ G. 27, PLANO, PRILYGINAMO
DETALIOJO TERITORIJŲ PLANAVIMO DOKUMENTUI, PATVIRTINIMO**

2014 m. vasario 17 d. Nr. AD1-497
Klaipėda

Vadovaudamasi Lietuvos Respublikos vietos savivaldos įstatymo 29 straipsnio 8 dalies 2 punktu, Lietuvos Respublikos teritorijų planavimo įstatymo pakeitimo įstatymo 3 straipsnio 1 dalimi, Žemės sklypo plano, prilyginamo detaliojo teritorijų planavimo dokumentui, rengimo, derinimo ir tvirtinimo miestų teritorijose tvarkos aprašo, patvirtinto Lietuvos Respublikos Vyriausybės 2010 m. liepos 21 d. nutarimu Nr. 1124, 40 punktu ir atsižvelgdama į uždarosios akcinės bendrovės „Statybos projektų sprendimai“ 2014 m. vasario 12 d. prašymą,

t v i r t i n u žemės sklypo Klaipėdoje, Uosių g. 27, planą, prilyginamą detaliojo teritorijų planavimo dokumentui (sprendinių brėžinys pridedamas).

Šis įsakymas gali būti skundžiamas Lietuvos Respublikos administracinių bylų teisenos įstatymo nustatyta tvarka Klaipėdos apygardos administraciniam teismui Galinio Pylimo g. 9, Klaipėda, per 1 mėnesį nuo individualaus akto paskelbimo dienos.

Savivaldybės administracijos direktorė



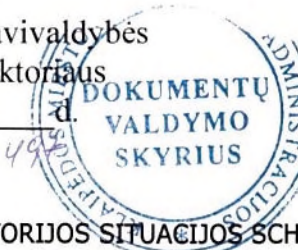
Judita Simonavičiūtė

ŽEMĖS SKLYPO PLANO, PRILYGINAMO DETALIOJO TERITORIJŲ PLANAVIMO DOKUMENTUI, LENTELĖ

Sklypo (jo dalies) Nr.	Sklypo (jo dalies) kampų pažymėjimas plane	Sklypo (jo dalies) kampų koordinatės		Sklypo ribų kraštinių lentelė		Sklypo (jo dalies) plotas, m ²	Žemės sklypo naudojimo paskirties, naudojimo būdas ir pobūdis	Statinių aukštis, m	Užstatymo tankumas (Indeksas)	Duomenys apie žemės naudojimo apribojimus		Žemės sklypo duomenys		
		X	Y	Sklypo ribų kraštinė tarp taškų	Sklypo ribų kraštinės ilgis tarp taškų					Specialiosios žemės naudojimo sąlygos	Servitutai	Formuojamo sklypo adresas		Suformuoto žemės sklypo naudotojai
1	2	3	4	5	6	7	8	9	10	11	12	13	14	15
1	1	6183349.25	321739.89	1-2	43.22	1363 m ²	1. Žemės sklypo naudojimo paskirtis - kitos paskirties žemė; 2. Žemės sklypo naudojimo būdas - gyvenamosios teritorijos (G); 3. Žemės sklypo naudojimo pobūdis - vienbučių ir dvibučių gyvenamųjų pastatų statybos (G1);	esamas 8.5 m	esamas 0.26	1. Ryšių linijų apsaugos zonos po 2 m (I skyrius) - 29 m ² . 2. Dujotiekių apsaugos zonos po 2 m (IX skyrius) - 19 m ² . 3. Vandentiekio, lietaus ir fekalinės kanalizacijos tinklų ir įrenginių apsaugos zonos po 2.5 m (XLIX skyrius) - 203 m ² .	-	Klaipėdos miesto	Uosių g. 27	
	2	6183316.31	321711.92	2-3	33.43									
	3	6183337.54	321686.09	3-4	37.76									
	4	6183366.62	321710.17	4-1	34.42									
2	4	6183366.62	321710.17	4-5	3.55	963 m ²	1. Žemės sklypo naudojimo paskirtis - kitos paskirties žemė; 2. Žemės sklypo naudojimo būdas - gyvenamosios teritorijos (G); 3. Žemės sklypo naudojimo pobūdis - vienbučių ir dvibučių gyvenamųjų pastatų statybos (G1);	galimas 8.5 m	galimas 0.29	1. Ryšių linijų apsaugos zonos po 2 m (I skyrius) - 19 m ² . 2. Vandentiekio, lietaus ir fekalinės kanalizacijos tinklų ir įrenginių apsaugos zonos po 2.5 m (XLIX skyrius) - 40 m ² .	-	Klaipėdos miesto	-	
	5	6183368.41	321707.11	5-6	50.88									
	6	6183329.22	321674.66	6-7	7.13									
	7	6183323.73	321670.11	7-8	3.49									
	8	6183320.45	321671.29	8-9	33.65									
	9	6183298.94	321697.17	9-2	22.78									
	2	6183316.31	321711.92	2-3	33.43									
	3	6183337.54	321686.09	3-4	37.76									

PATVIRTINTA

Klaipėdos miesto savivaldybės administracijos direktoriaus 2014 m. 02-17 d. Įsakymu Nr. AD1-49



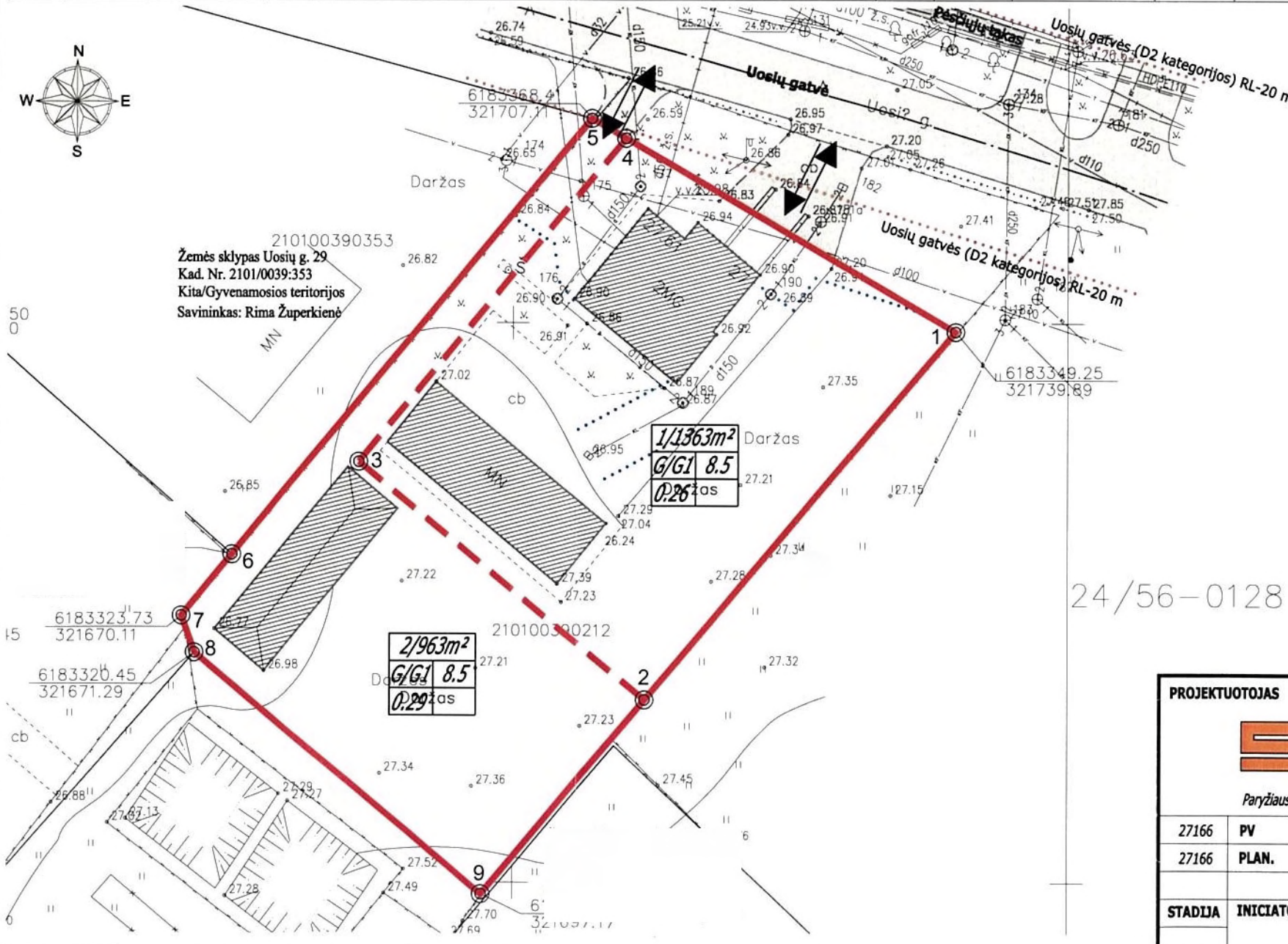
PLANUOJAMOS TERITORIJOS SITUACIJOS SCHEMA



Planuojama teritorija

SUTARTINIAI ŽENKLAI

n/m	n - Sklypo numeris m - Sklypo plotas
1. 2.	1. Teritorijos (žemės sklypo) naudojimo būdas ir (ar) pobūdis 2. Leistinas pastatų aukštis (metrais) 3. Leistinas žemės sklypo užstatymo tankumas
3.	
	Esama sklypo riba
	Formuojamas žemės sklypas, pagal Klaipėdos m. administracijos direktoriaus įsakymą 2012-07-02 d. Nr. AD1-1549
	Esami statiniai
	Įvažiavimas - išvažiavimas, eismo kryptis
	Specialiųjų žemės ir miško naudojimo sąlygų (apsaugos zonų) ribos
	Gatvės raudonosios linijos
	Sklypų greičiškės
	Privažiavimas
⊙1	Koordinavimo taškai



24/56-0128

ŽEMĖS SAVININKAS (NAUDOTOJAS): 2014.02.10
(parašas) (data)

PROJEKTUOTOJAS		DIREKTORIUS		PARAŠAS		DATA	
SPS STATYBOS PROJEKTU SPRENDIMAI		D. Baitis				2013	
Paryžiaus Komunos g. 25-303, Klaipėda Tel. 8 67844427		ŽEMĖS SKLYPO KLAIPĖDOJE, UOSIŲ G. 27, PLANAS, PRILYGINAMAS DETALIOJO TERITORIJŲ PLANAVIMO DOKUMENTUI					
27166	PV	D. ORENTIENĖ		2013	ŽEMĖS SKLYPO PLANAS (SPRENDINIŲ BRĖŽINYŠ)		MASTELIS
27166	PLAN.	D. ORENTIENĖ		2013			M 1:1000
STADIJA	INICIATORIUS:		12-12-00-DP		BRĖŽINIO NR.	LAPAS	LAPŲ
					SDP-01	1	1