



KLAIPĖDOS MIESTO SAVIVALDYBĖS ADMINISTRACIJOS DIREKTORIUS

ĮSAKYMAS DĖL ŽEMĖS SKLYPO KOPŲ G. 10, KLAIPĖDOJE, DETALIOJO PLANO PATVIRTINIMO

2014 m. rugpjūčio 12 d. Nr. AD1-2413
Klaipėda

Vadovaudamasi Lietuvos Respublikos vietos savivaldos įstatymo 29 straipsnio 8 dalies 2 ir 12 punktais, Lietuvos Respublikos teritorijų planavimo įstatymo pakeitimo įstatymo 3 straipsnio 1 dalimi, Klaipėdos miesto savivaldybės tarybos 2009 m. lapkričio 26 d. sprendimu Nr. T2-390 „Dėl pavedimo Klaipėdos miesto savivaldybės administracijai tvirtinti specialiuosius ir detaliuosius planus bei Klaipėdos miesto savivaldybės tarybos 2007 m. gruodžio 20 d. sprendimo Nr. T2-407 pripažinimo netekusiu galios“ ir atsižvelgdama į Valstybinės teritorijų planavimo ir statybos inspekcijos prie Aplinkos ministerijos Klaipėdos teritorijų planavimo ir statybos valstybinės priežiūros skyriaus teritorijų planavimo dokumento 2014 m. liepos 10 d. patikrinimo aktą Nr. TP1-1543 ir į 2014-07-17 prašymą Nr. R/S-057:

1. T v i r t i n u žemės sklypo Kopų g. 10, Klaipėdoje, detalųjį planą (pridedami detaliojo plano sprendiniai – pagrindinis brėžinys, galimo teritorijos aprūpinimo inžineriniais tinklais ir susisiekimo komunikacijomis schema ir aiškinamasis raštas, iš viso pridedama 9 lapai).

2. P a k e i č i u teritorijos tvarkymo ir naudojimo režimo reikalavimus, nustatytus detalioju planu, patvirtintu Klaipėdos miesto savivaldybės administracijos direktoriaus 2007 m. rugpjūčio 14 d. įsakymu Nr. AD1-1851 „Dėl žemės sklypo Kopų g. 10 detaliojo plano patvirtinimo“.

3. N u s t a t a u, kad patvirtintas detalusis planas įsigalioja kitą dieną po jo įregistravimo ir paskelbimo Lietuvos Respublikos teritorijų planavimo registre.

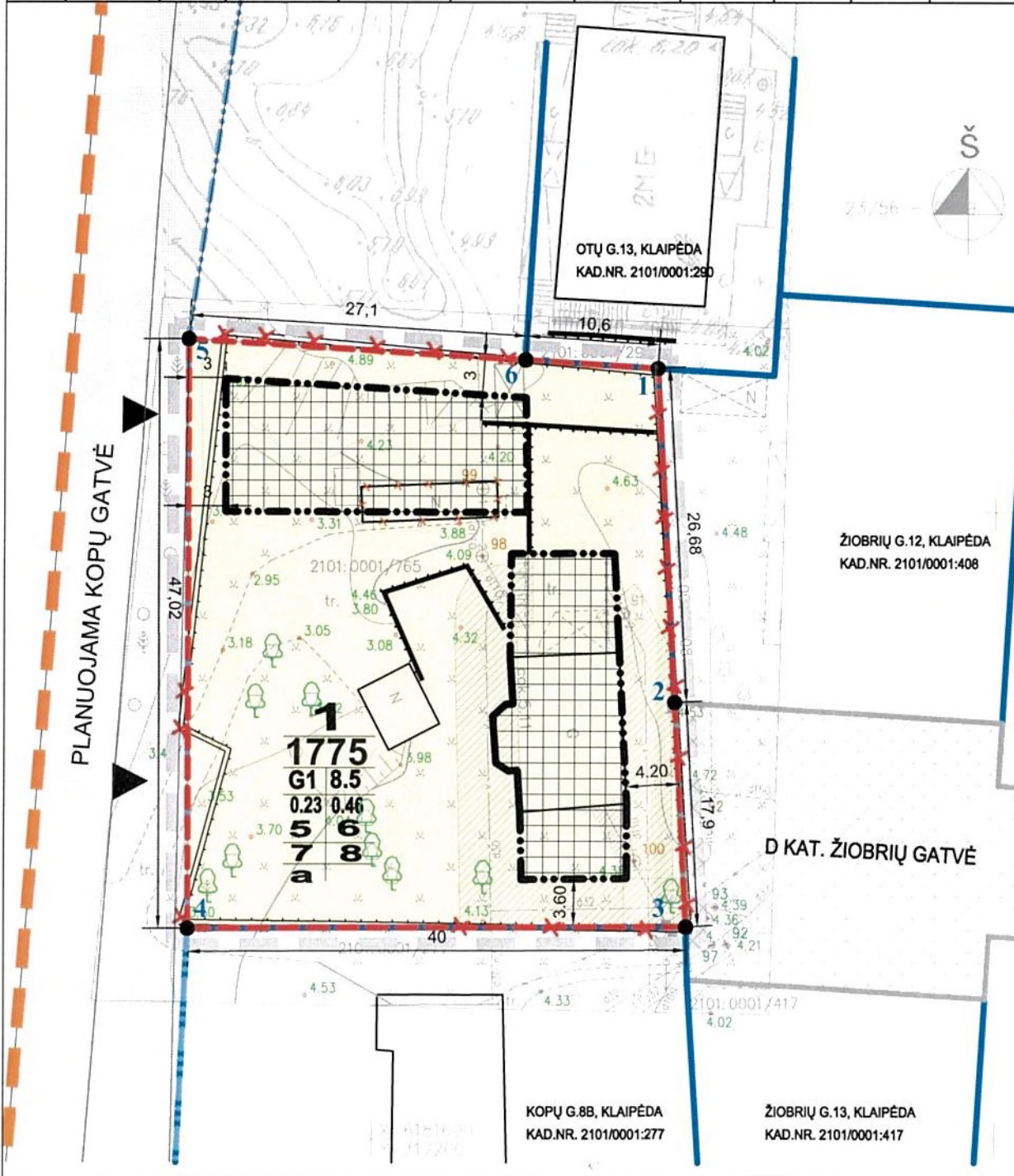
Šis įsakymas gali būti skundžiamas Lietuvos Respublikos administracinių bylų teisenos įstatymo nustatyta tvarka Klaipėdos apygardos administraciniam teismui per vieną mėnesį nuo šio įsakymo paskelbimo dienos.

Savivaldybės administracijos direktorė



Judita Simonavičiūtė

Sklypo (jo dalies) Nr.	Sklypo (jo dalies) kampų žymėjimas plane	Sklypo (jo ar dalies) plotas m ²	Sklypo (jo dalies) kampų koordinatės		Konkretus teritorijos naudojimo tipas	Galimi žemės sklypo naudojimo būdai (pobūdžiai)	Privalomieji reikalavimai					Kiti				
			X	Y			Statinio aukštis			Užstatymo tankumas	Užstatymo intensyvumas	Užstatymo tipas	Servitutai	Statinų aukštų skaičius (nuo-iki)	Statinų paskirtys	Papildomi reikalavimai
							nuo žemės paviršiaus,m	altitudė,m	iki karnizo,m							
1	1 2 3 4 5 6	1775	6181661.47 6181634.83 6181616.96 6181616.77 6181663.79 6181662.13	317222.85 317224.28 317225.24 317185.24 317185.22 317212.27	Gyvenamosios teritorijos	G/G1	8.5	-	-	0.23	0.46	Sodybinis užstatymas	1. Nėra	1-2	Gyvenamosios paskirties	1. Planuojamas pastatas bus projektuojamas nepažeidžiant insoliacijos ir natūralaus apšvietimo normų. 2. Vadovaujantis LR aplinkos ministro 2007 m. gruodžio 21 d. įsakymu Nr.D1-694 „Dėl atskirųjų rekreacinės paskirties želdynų plotų normų ir priklausomųjų želdynų normų (plotų) nustatymo tvarkos aprašo patvirtinimo“ planuojamo žemės sklypo želdynų užimamas plotas bus ne mažiau kaip 25% viso sklypo ploto. 3. Automobilių stovėjimo vietos numatomas sklypo ribose. Automobilių stovėjimo vietų poreikis skaičiuojamas pagal STR 2.06.01:1999 "Miestų, miestelių ir kaimų susisiekimo sistemos" nurodytas normas. 4. Už sklypo ribos patenkantis sklypo aptvaras, perkeliamas šalia sklypo ribos. 5. LR Vyriausybės 2004 02 04 nutarimu Nr. 343 "Dėl specialiųjų žemės ir miško naudojimo sąlygų patvirtinimo" nustatomos specialiosios naudojimo sąlygos: 1. Vandentiekio, lietaus ir fekalinės kanalizacijos tinklų ir įrenginių apsaugos zona (XLIX), plotas - 0.0391 ha. 2. Ryšių linijų apsaugos zona (I), plotas - 0.0097 ha. 3. Elektros kabelių linijos apsaugos zona (VI), plotas - 0.0011 ha. 4. Kurortų apsaugos zonos III (stebėjimų) zona (XVI), plotas - 0.1775 ha.

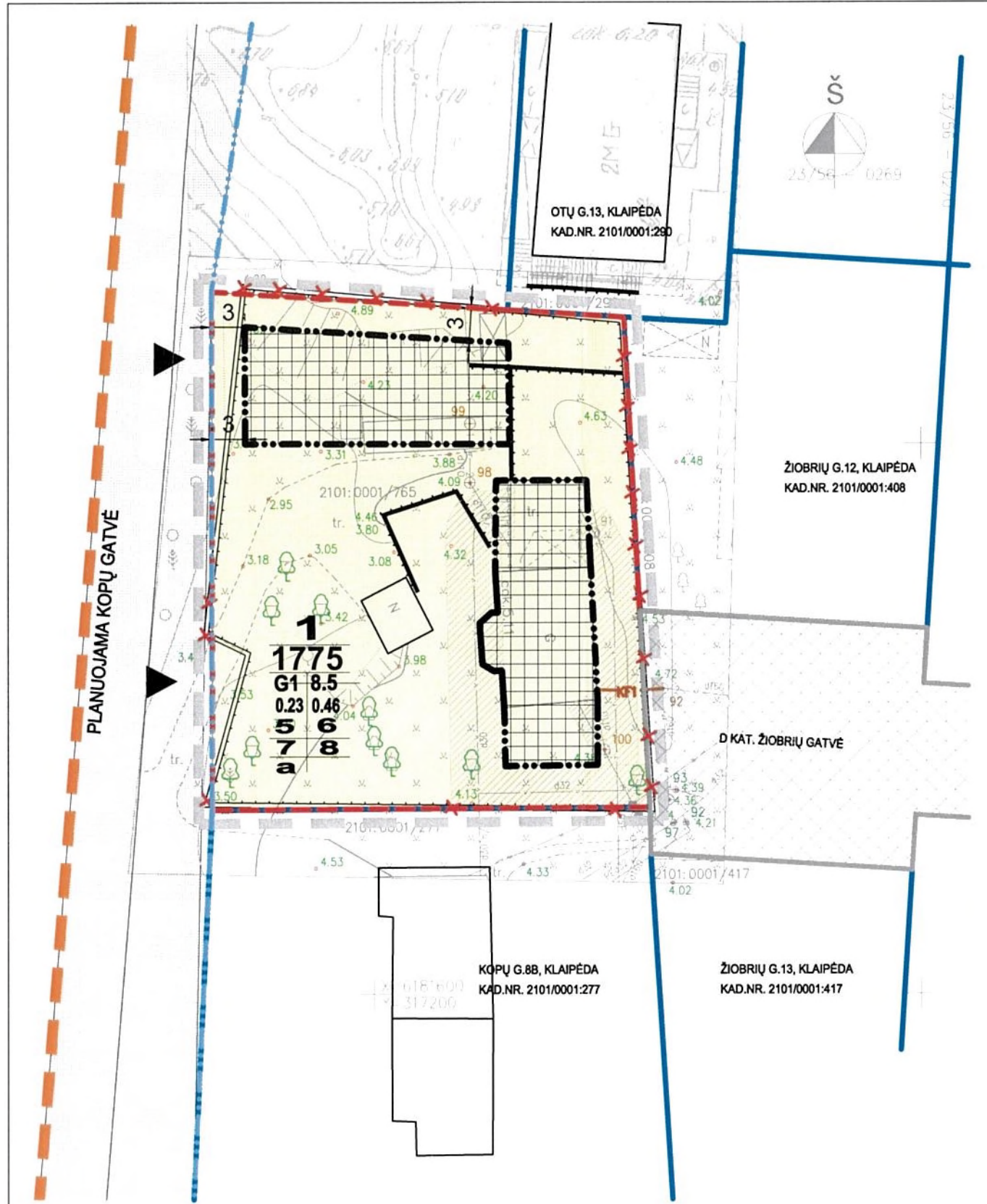


SUTARTINIAI ŽENKLAI	
TERRITORIJOS TVARKYMO IR NAUDOJIMO REIKALAVIMAI	
n	SKLYPO NUMERIS.
m	SKLYPO PLOTAS, M ² .
1	TERRITORIJOS ŽEMĖS SKLYPO NAUDOJIMO BŪDAS IR (AR) POBŪDIS
2	LEISTINAS PASTATŲ AUKŠTIS.
3	LEISTINAS ŽEMĖS SKLYPO UŽSTATYMO TANKUMAS.
4	LEISTINAS SKLYPO UŽSTATYMO INTENSIVUMAS.
5	STATINIŲ STATYBOS ZONA, STATYBOS RIBA AR LINIJA.
6	KOMUNALINIŲ AR VIETINIŲ INŽINERINIŲ TINKLŲ IR PASTATŲ ŠILDYMO SISTEMŲ PRIJUNGIMO SĄLYGOS.
7	SUSISIEKIMO SISTEMOS ORGANIZAVIMAS.
8	SERVITUTAI.
a	PAPILDOMIEJI TERRITORIJOS TVARKYMO IR NAUDOJIMO REIKALAVIMAI.
VIENBUČIŲ IR DVIBUČIŲ GYVENAMŲJŲ PASTATŲ STATYBOS	
INŽINERINĖS INFRASTRUKTŪROS TERRITORIJŲ (PAGAL TERRITORIJOS NUO AUDROS GATVĖS TĖSINIO IKI JŪROS PRIE BUVUSIŲ KARNIŲ OBJEKTŲ (ANTROJO PASAULINIO KARO VOKIEČIŲ BATERIJOS) MELNRAGĖS PAJŪRYJE, IKI KLAIPĖDOS VALSTYBINIO JŪRŲ UOSTO TERRITORIJOS PRIE ŠIAURINIO MOLO DETALIOJO PLANO 2014-03-14 KONCEPCIJOS STADIJOS SPRENDINIUS)	
ESAMŲ SKLYPŲ RIBOS	
PROJEKTUOJAMO SKLYPO RIBA	
STATYBOS RIBA	
STATOMŲ STATINIŲ ZONA	
PLANUOJAMOS TERRITORIJOS RIBA	
ESAMŲ PASTATAI	
GRIAUNAMŲ PASTATAI	
[VAŽIAVIMAS - IŠVAŽIAVIMAS	
TINKLŲ APSAUGOS ZONOS	
ESAMI ŽELDINIAI	
INŽINERINIO STATINIO ŽIOBRIŲ GATVĖS RIBOS	
KURORTŲ II APSAUGOS ZONOS RIBA	
PERKELIAMAS SKLYPO APTVARAS	
PLANUOJAMI DVIRAČIŲ - PĖSČIŲ TAKAI (PAGAL TERRITORIJOS NUO AUDROS GATVĖS TĖSINIO IKI JŪROS PRIE BUVUSIŲ KARNIŲ OBJEKTŲ (ANTROJO PASAULINIO KARO VOKIEČIŲ BATERIJOS) MELNRAGĖS PAJŪRYJE, IKI KLAIPĖDOS VALSTYBINIO JŪRŲ UOSTO TERRITORIJOS PRIE ŠIAURINIO MOLO DETALIOJO PLANO 2014-03-14 KONCEPCIJOS STADIJOS SPRENDINIUS)	
PLANUOJAMA KOPIŲ GATVĖ (PAGAL TERRITORIJOS NUO AUDROS GATVĖS TĖSINIO IKI JŪROS PRIE BUVUSIŲ KARNIŲ OBJEKTŲ (ANTROJO PASAULINIO KARO VOKIEČIŲ BATERIJOS) MELNRAGĖS PAJŪRYJE, IKI KLAIPĖDOS VALSTYBINIO JŪRŲ UOSTO TERRITORIJOS PRIE ŠIAURINIO MOLO DETALIOJO PLANO 2014-03-14 KONCEPCIJOS STADIJOS SPRENDINIUS)	



PATVIRTINAMA
 Klaipėdos miesto savivaldybės
 administracijos direktoriaus
 20.14.08.12 d. įsakymu Nr. AD1-2413

Atestato Nr.	S33 Danės g.43, Klaipėda www.s33.lt ; info@s33.lt			ŽEMĖS SKLYPO KOPIŲ G. 10, KLAIPĖDA DETALUSIS PLANAS
16946	DPS:	M.ŠEŠKAUSKAS	2014	
	BRAIŽĖ:	R. SOSIDKO	2014	
PLANAVIMO ORGANIZATORIUS				Laida: 1
				Lapas: 1
				Lapų: 1
M 1:500				



SUTARTINIAI ŽENKLAI	
TERITORIJOS TVARKYMO IR NAUDOJIMO REIKALAVIMAI	
n	n - SKLYPO NUMERIS;
m	m - SKLYPO PLOTAS, M2;
1	1 - TERITORIJOS (ŽEMĖS SKLYPO) NAUDOJIMO BŪDAS IR (AR) POBŪDIS;
2	2 - LEISTINAS PASTATŲ AUKŠTIS;
3	3 - LEISTINAS ŽEMĖS SKLYPO UŽSTATYMO TANKUMAS;
4	4 - LEISTINAS SKLYPO UŽSTATYMO INTENSIVUMAS;
5	5 - STATINIŲ STATYBOS ZONA, STATYBOS RIBA AR LINIJA;
6	6 - KOMUNALINIŲ AR VIETINIŲ INŽINERINIŲ TINKLŲ, IR PASTATŲ ŠILDYMO SISTEMŲ PRIJUNGIMO SĄLYGOS;
7	7 - SUSISIEKIMO SISTEMOS ORGANIZAVIMAS;
8	8 - SERVIDITAI;
a	a - PAPILDOMIEJI TERITORIJOS TVARKYMO IR NAUDOJIMO REIKALAVIMAI
[Symbol]	VIENBUČIŲ IR DVIBUČIŲ GYVENAMŲJŲ PASTATŲ STATYBOS
[Symbol]	INŽINERINĖS INFRASTRUKTŪROS TERITORIJA (PAGAL TERITORIJOS NUO AUDROS GATVĖS TĖSINIO IKI JŪROS PRIE BUVUSIŲ KARINIŲ OBJEKTŲ (ANTROJO PASAULINIO KARO VOKIEČIŲ BATERIJOS) MELNRAGĖS PAJŪRYJE, IKI KLAIPĖDOS VALSTYBINIO JŪRŲ UOSTO TERITORIJOS PRIE ŠIAURINIO MOLO DETALIOJO PLANO 2014-03-14 KONCEPCIJOS STADIJOS SPRENDINIUS).
[Symbol]	ESAMŲ SKLYPŲ RIBOS
[Symbol]	PROJEKTUOJAMO SKLYPO RIBA
[Symbol]	STATYBOS RIBA
[Symbol]	STATOMŲ STATINIŲ ZONA
[Symbol]	PLANUOJAMOS TERITORIJOS RIBA
[Symbol]	ESAMI PASTATAI
[Symbol]	GRIAUjami PASTATAI
[Symbol]	IŠVAŽIAVMAS - IŠVAŽIAVIMAS
[Symbol]	TINKLŲ APSAUGOS ZONOS
[Symbol]	ESAMI ŽELDINIAI
[Symbol]	INŽINERINIO STATINIO ŽIOBRIŲ GATVĖS RIBOS
[Symbol]	KURORTŲ II APSAUGOS ZONOS RIBA
[Symbol]	PERKELIAMAS SKLYPO APTVARAS
[Symbol]	PLANUOJAMI DVIRAČIŲ - PĖSČIŲ TAKAI (PAGAL TERITORIJOS NUO AUDROS GATVĖS TĖSINIO IKI JŪROS PRIE BUVUSIŲ KARINIŲ OBJEKTŲ (ANTROJO PASAULINIO KARO VOKIEČIŲ BATERIJOS) MELNRAGĖS PAJŪRYJE, IKI KLAIPĖDOS VALSTYBINIO JŪRŲ UOSTO TERITORIJOS PRIE ŠIAURINIO MOLO DETALIOJO PLANO 2014-03-14 KONCEPCIJOS STADIJOS SPRENDINIUS).
[Symbol]	PLANUOJAMA KOPIŲ GATVĖ (PAGAL TERITORIJOS NUO AUDROS GATVĖS TĖSINIO IKI JŪROS PRIE BUVUSIŲ KARINIŲ OBJEKTŲ (ANTROJO PASAULINIO KARO VOKIEČIŲ BATERIJOS) MELNRAGĖS PAJŪRYJE, IKI KLAIPĖDOS VALSTYBINIO JŪRŲ UOSTO TERITORIJOS PRIE ŠIAURINIO MOLO DETALIOJO PLANO 2014-03-14 KONCEPCIJOS STADIJOS SPRENDINIUS).
[Symbol]	BUITINIŲ NUOTEKŲ TINKLAI PAGAL ŽEMĖS SKLYPO KOPIŲ G.10 DETALIOJO PLANO, PATVIRTINTO KLAIPĖDOS MIESTO SAVIVALDYBĖS ADMINISTRACIJOS DIREKTORIAUS 2007-08-14 ĮSAKYMU NR.AD1-1851, REGISTRO NR.07-43 SPRENDINIUS

PATVIRTINTA
Klaipėdos miesto savivaldybės
administracijos direktoriaus
14.08.12
DOKUMENTŲ
VALDYMO
SKYRIUS
ADI-2413

INŽINERINIŲ TINKLŲ (VANDENTIEKIO, ELEKTROS, RYŠIŲ) SISTEMOS YRA PRIJUNGTOS PRIE MIESTO INŽINERINĖS INFRASTRUKTŪROS TINKLŲ. VADOVAUJANTIS ŽEMĖS SKLYPO KOPIŲ G. 10 DETALIOJO PLANO, PATVIRTINTO KLAIPĖDOS MIESTO SAVIVALDYBĖS ADMINISTRACIJOS DIREKTORIAUS 2007-08-14 ĮSAKYMU NR.AD1-1851, REGISTRO NR.07-43 SPRENDINIAIS, NAIKINAMA VIETINĖ KANALIZACIJA. PRISIJUNGIAMA PRIE CENTRALIZUOTŲ MIESTO BUITINIŲ NUOTEKŲ TINKLŲ.
VADOVAUJANTIS LR VYRIAUSYBĖS NUTARIMU „DĖL SPECIALIŲJŲ ŽEMĖS IR MIŠKO NAUDOJIMO SĄLYGŲ PATVIRTINIMO“ ESAMIEMS INŽINERINIAMS TINKLAMS NUSTATOMOS SPECIALIOSIOS NAUDOJIMO SĄLYGOS:
1. VANDENTIEKIO, LIETAUS IR FEKALINĖS KANALIZACIJOS TINKLŲ IR ĮRENGIŲ APSAUGOS ZONA(XLIX), PLOTAS - 0.0391 HA.
2. RYŠIŲ LINIJŲ APSAUGOS ZONA (I), PLOTAS - 0.0097 HA.
3. ELEKTROS KABELIŲ LINIJOS APSAUGOS ZONA (VI), PLOTAS - 0.0011 HA.

Atestato Nr.	S33	Danės g.43, Klaipėda www.s33.lt ; info@s33.lt
16946	DPS:	M.ŠEŠKAUSKAS
	BRAIŽĖ:	R. SOSIDKO
		2014
		2014
PLANAVIMO ORGANIZATORIUS:		

ŽEMĖS SKLYPO KOPIŲ G. 10, KLAIPĖDA DETALUSIS PLANAS	
GALIMŲ TERITORIJOS APRŪPINIMO INŽINERINIAIS TINKLAIS' SUSISIEKIMO KOMUNIKACIJOMIS SCHEMA	Laida: 1
M 1:500	Lapas: 1 Lapų: 1

AIŠKINAMASIS RAŠTAS

I. BENDRIEJI DUOMENYS



Detaliojo planavimo organizatoriai –

Detaliojo planavimo tikslai – pakeisti teritorijos tvarkymo ir naudojimo režimo reikalavimus, nustatytus detaliuoju planu, patvirtintu Klaipėdos miesto savivaldybės administracijos direktoriaus 2007 m. rugpjūčio 14 d. įsakymu Nr. AD11851 „Dėl žemės sklypo Kopų g.10 detaliojo plano patvirtinimo“.

Planuojamam žemės sklypui (teritorijai) taikomi galiojančių atitinkamo lygmens teritorijų planavimo dokumentų sprendiniai:

BENDRŲJŲ PLANŲ:

1. Klaipėdos miesto bendrasis planas, patvirtintas Klaipėdos miesto tarybos 2007-04-05 sprendimu T2-110, registro Nr.07-22;

SPECIALIŲJŲ PLANŲ:

1. Klaipėdos miesto dviračių transporto infrastruktūros išvystymo schema, patvirtinta Klaipėdos miesto tarybos 2000-03-30 sprendimu Nr.55, registro Nr.00-15;
2. Energijos rūšies parinkimo ir naudojimo šildymui Klaipėdos mieste specialusis planas ir reglamentas, patvirtintas savivaldybės tarybos 2001-11-08 sprendimu Nr.254, registro Nr.01-62;
3. Klaipėdos miesto vandens ir ūkio nuotekų šalinimo specialusis planas, patvirtintas savivaldybės tarybos 2005-03-31 sprendimu Nr.T2-74, registro Nr.07-7;
4. Klaipėdos miesto ir gretimų teritorijų lietaus nuotekų rinklų specialusis planas, patvirtintas Savivaldybės tarybos 2009-01-29 sprendimu Nr. T2-9, registro Nr. 09-09

DETALIŲJŲ PLANŲ:

1. Žemės sklypo Kopų g. 10 detalusis planas, patvirtintas Klaipėdos miesto savivaldybės administracijos direktoriaus 2007-08-14 įsakymu Nr.AD1-1851, registro Nr.07-43

Detaliojo plano rengėjas – UAB “Studija 33”.

1. ESAMA PADĖTIS MIESTO ATŽVILGIU

Planuojama teritorija yra šiaurės rytinėje miesto dalyje, greta Žiobrių gatvės. Planuojama teritorija pagal Klaipėdos miesto gyvenamųjų rajonų schemą, patvirtintą Klaipėdos miesto savivaldybės tarybos 2001 m. gruodžio 20 d., sprendimu Nr. 275 patenka į I Melnragės gyvenamąjį rajoną.

2. NUOSAVYBĖ IR GRETIMYBĖS

Planuojamo žemės sklypo Kopų g. 10, Klaipėdoje nuosavybė – Jurgita Merzlikina. Pagrindinė tikslinė naudojimo paskirtis: kita, naudojimo būdas – gyvenamosios teritorijos, naudojimo pobūdis – mažaaukščių gyvenamųjų namų statybos.

Planuojama teritorija Valstybinės įmonės Registrų centro duomenimis ribojasi su žemės sklypais:

1. Kopų g. 8B, Klaipėda, nuosavybė –
pagrindinė tikslinė naudojimo paskirtis: gyvenamosios teritorijos / Mažaaukščių gyvenamųjų namų statybos.
2. Žiobrių g. 12, Klaipėda, nuosavybė –
pagrindinė tikslinė naudojimo paskirtis: gyvenamosios teritorijos/Mažaaukščių gyvenamųjų namų statybos.
3. Otų g. 13, Klaipėda, nuosavybė –

pagrindinė tikslinė naudojimo paskirtis: gyvenamosios teritorijos/
Mažaaukščių gyvenamųjų namų statybos.

3. TRANSPORTAS

Patekimas į žemės sklypą iš esamo įvažiavimo. Pagal Klaipėdos miesto Melnragės gyvenvietės detalaus išplanavimo schemą bei pagal teritorijos nuo Audros gatvės tęsinio iki jūros prie buvusių karinių objektų (antrojo pasaulinio karo vokiečių baterijos) Melnragės pajūryje, iki Klaipėdos valstybinio jūrų uosto teritorijos prie šiaurinio molo detaliojo plano 2014-03-14 koncepcijos stadijos sprendiniais, greta planuojamo sklypo numatoma inžinerinės infrastruktūros teritorija, planuojama Kopų gatvė, dviračių – pėsčiųjų takai. Automobilių stovėjimo vietos numatomos planuojamo žemės sklypo ribose.

4. INŽINERINIAI TINKLAI

Inžinerinių tinklų (vandentiekio, elektros, ryšių) sistemos prijungtos prie miesto inžinerinės infrastruktūros tinklų. Vadovaujantis žemės sklypo Kopų g. 10 detaliojo plano, patvirtinto Klaipėdos miesto savivaldybės administracijos direktoriaus 2007-08-14 įsakymu Nr.AD1-1851, registro Nr.07-43 sprendiniais naikinama vietinė kanalizacija. Prisijungiama prie centralizuotų miesto buitinių nuotekų tinklų. Pastatų šildymas numatomas kietu kuru, elektra, dujomis.

Žemės sklypui Kopų g.10, Klaipėda nustatytos specialiosios žemės ir miško naudojimo sąlygos (Nekilnojamojo turto registro centrinio duomenų banko išrašas, 2013-04-23):

1. Vandentiekio, lietaus ir fekalinės kanalizacijos tinklų ir įrenginių apsaugos zona (XLIX), plotas - 0.0391 ha
2. Ryšių linijų apsaugos zona (I) , plotas – 0.0097 ha.
3. Elektros kabelių linijos apsaugos zona (VI), plotas – 0.0011 ha,
4. Kurortų apsaugos zonos III (stebėjimų) zona (XVI), plotas – 0.1775 ha.

II. DETALIOJO PLANO SPRENDINIAI

Vadovaujantis Teritorijų planavimo įstatymo 25 straipsnio 1 dalimi, bei 2012 m. spalio mėn. planavimo sąlygomis detaliojo planavimo dokumentui rengti Nr.AR9-52 teritorijų planavimo dokumento rengimo etapo stadijos (esamos būklės analizės stadija, koncepcijos nustatymo stadija, sprendinių konkretizavimo stadija) sujungiamos.

1. REIKALAVIMAI VIETOVEI IR PASTATŲ IŠDĖSTYMUI

Planuojamo žemės sklypo plotas - 0.1775 ha.

- planuojamo sklypo užstatymo tankumas - 0,23
- planuojamo sklypo užstatymo intensyvumas - 0,46
- planuojamo sklypo statinio aukštis 8.5 m

Planuojamas gyvenamasis namas. Bus griaunamas statomo statinio zonoje esantis ūkinis pastatas. Planuojant pastatą bus išlaikomi STR 2.02.01:2004 „Gyvenamieji pastatai“ reglamentuotas atstumas iki sklypo ribos. Planuojamas užstatymas išlaikant minimalius atstumus, nepažeidžiant insoliacijos bei natūralaus apšvietimo normų bei nepažeidžiant trečiųjų asmenų pagrįstų interesų.

2. TRANSPORTO ORGANIZAVIMO DALIS

Į planuojamą žemės sklypą patenkama iš Kopų gatvės. Automobilių stovėjimo vietos numatomos planuojamo žemės sklypo ribose vadovaujantis STR 2.06.01:1999 „Miestų, miestelių ir kaimų susisiekimo sistemos“ 10 lentelėje nustatytas normas vienbučiams ir dvibučiams gyvenamiesiems namams (1 – 2 stovėjimo vieta).

4. AKUSTINĖ TARŠA

Planavimo organizatorius užtikrins, jog planuojamoje teritorijoje neviršytų ekvivalentinis akustinio triukšmo lygis gyvenamajai teritorijai numatytas Lietuvos higienos normoje HN 33:2011 „Triukšmo ribiniai dydžiai gyvenamuosiuose ir visuomeninės paskirties pastatuose bei jų aplinkoje“.

Numatomi tokie leidžiami triukšmo lygiai (1 lentelė):

1 lentelė

Eil. Nr.	Objekto pavadinimas	Paros laikas, val.	Ekvivalentinis garso slėgio lygis (L_{AeqT}), dBA	Maksimalus garso slėgio lygis (L_{AFmax}), dBA
1	2	3	4	5
1.	Gyvenamųjų pastatų (namų) gyvenamosios patalpos, visuomeninės paskirties pastatų miegamieji kambariai, stacionariųjų asmens sveikatos priežiūros įstaigų palatos	6–18 18–22 22–6	45 40 35	55 50 45

5. APLINKOSAUGINĖ-HIGIENINĖ, KRAŠTOVAIZDŽIO DALIS

Vadovaujantis LR aplinkos ministro 2007 m. gruodžio 21 d. įsakymu Nr.D1-694 „Dėl atskirųjų rekreacinės paskirties želdynų plotų normų ir priklausomųjų želdynų normų (plotų) nustatymo tvarkos aprašo patvirtinimo“ pakeitimo“ planuojamo žemės sklypo želdynų užimamas plotas bus ne mažiau kaip 25% viso sklypo ploto. Atliekos bus saugomos uždaruose konteineriuose ir išgabamos specialiu transportu į buitinių atliekų surinkimo vietas.

III. DETALIOJO PLANO SPRENDINIŲ PASEKMIŲ POVEIKIO VERTINIMAS

(pagal 2013 m. liepos 5 d. išduotas planavimo sąlygas Nr. AR. 9-22 detaliojo planavimo dokumentui rengti)

Planuojamame žemės sklype atlikta medžių taksacija. Medžių rūšinė sudėtis bei būklė pateikta 2 lentelėje. Visi žemės sklype esantys želdiniai išsaugomi.

2 lentelė. Želdinių taksacija

Eil. Nr.	Medžio rūšis	Vnt.	Būklė	Pastabos
1	2	3	4	5
1.	Beržas	1 vnt.	Gera	Išsaugomas
2.	Šermukšnis	1 vnt.	Gera	Išsaugomas
3.	Šermukšnis	1 vnt.	Gera	Išsaugomas
4.	Beržas	1 vnt.	Gera	Išsaugomas
5.	Kalnapušė	1 vnt.	Gera	Išsaugomas
6.	Gluosnis	1 vnt.	Gera	Išsaugomas
7.	Gluosnis	1 vnt.	Gera	Išsaugomas
8.	Gluosnis	1 vnt.	Gera	Išsaugomas
9.	Abrikosas	1 vnt.	Gera	Išsaugomas
10.	Kalnapušė	1 vnt.	Gera	Išsaugomas

Planuojamas užstatymas neturės neigiamos įtakos kraštovaizdžiui bei panoramai iš jūros pusės. Planuojamą žemės sklypą nuo jūros pusės skiria gausus želdinių masyvas (Žr. Fotofiksacijas). Planuojamo sklypo reljefas nelygus. Planuojamas nedidelio aukštingumo pastatas, kurio siluetas paskęsta želdiniuose ir jo nematyti nuo jūros pusės (Žr. Statinio vizualizaciją).

IV. Žemės sklypo kopų g.10, Klaipėdoje Detaliojo plano sprendinių poveikio vertinimo ataskaita
(Pagal Teritorijų planavimo dokumento sprendinių poveikio vertinimo tvarkos aprašą) (Žin., 2006, Nr. 06-101)

4.1 Poveikis teritorijos vystymo darnai ir (ar) planuojamai veiklos sričiai

Pagal Klaipėdos miesto bendrąjį planą, kurio sprendiniams, taryba pritarė 2007-04-05 sprendimu Nr.T2-110, planuojama teritorija patenka į gyvenamųjų namų statybos teritoriją. Įgyvendinus sprendinius bus teigiamas, ilgalaikis poveikis gyvenamosios aplinkos kokybei.

4.2 Poveikis ekonominei aplinkai

Įgyvendinus teritorijų planavimo dokumento sprendinius ekonominio poveikio aplinkai nenumatoma, kadangi planuojama teritorija patenka į gyvenamųjų namų statybos teritoriją. Sutvarkyta aplinka, išspręstos transporto organizavimo problemos, sukurs palankią aplinką gyvenamajai teritorijai.

4.3 Poveikis socialinei aplinkai

Esamas užstatymas neigiamų pasekmių aplinkai neturės – nei gyvenamojo kvartalo urbanistinei struktūrai, nei priešgaisrinio saugumo, nei higieninės gyvenamosios aplinkos kokybės atžvilgiu. Teritorijoje nenumatoma veikla, kuri darytų neigiamą psichologinę įtaką aplinkui esantiems žmonėms, sukeltų neigiamas emocijas ar kitas nepalankias psichines reakcijas. Įgyvendinus detaliojo plano sprendinius nebus neigiamo poveikio žmonių sveikatai nuo cheminės, biologinės, fizikinės taršos šaltinių bei nuo taršos šaltinių, skleidžiančių pašalinius kvapus ar kitus teršalus.

4.4 Poveikis gamtinei aplinkai ir kraštovaizdžiui

Vadovaujantis Klaipėdos miesto bendruoju planu, planuojama teritorija patenka į gyvenamųjų namų statybos teritoriją. Numatoma veikla turės teigiamą įtaką aplinkos estetiniam vaizdai, planuojama teritorija bus sutvarkyta ir prižiūrima. Teritorijoje esami bei įrengiami inžineriniai tinklai, tad oro, paviršinių, požeminių vandenių, dirvožemio ar ekosistemos įvairovei neigiamo poveikio nenumatoma. Planuojamas sklypas patenka į kurortų apsaugos zonos III (stebėjimų) zoną, todėl joje nebus vykdomi darbai, kurie gali turėti neigiamą poveikį gydomiesiems bei rekreaciniams gamtos ištekliams ir kurorto higieninei būklei. Planuojamas sklypo užstatymo intensyvumas neigiamos įtakos kraštovaizdžiui neturės.

**V. TERITORIJŲ PLANAVIMO DOKUMENTŲ SPRENDINIŲ POVEIKIO
VERTINIMO LENTELĖ**

1	<i>Detaliojo teritorijų planavimo organizatoriaus teisių ir pareigų perėmėjas:</i>		
2	<i>Teritorijų planavimo dokumento rengėjas</i> UAB „Studija 33“		
3	<i>Teritorijų planavimo dokumento pavadinimas</i> Žemės sklypo Kopų g. 10, Klaipėdoje detalusis planas		
4	<p><i>Ryšys su planuojamai teritorijai galiojančiais teritorijų planavimo dokumentais</i></p> <p><i>Bendrųjų planų:</i> Klaipėdos miesto bendrasis planas, patvirtintas Klaipėdos miesto tarybos 2007-04-05 sprendimu T2-110, registro Nr.07-22;</p> <p><i>Specialiųjų planų:</i> Klaipėdos miesto dviračių transporto infrastruktūros išvystymo schema, patvirtinta Klaipėdos miesto tarybos 2000-03-30 sprendimu Nr.55, registro Nr.00-15; Energijos rūšies parinkimo ir naudojimo šildymui Klaipėdos mieste specialusis planas ir reglamentas, patvirtintas savivaldybės tarybos 2001-11-08 sprendimu Nr.254, registro Nr.01-62; Klaipėdos miesto vandens ir ūkio nuotekų šalinimo specialusis planas, patvirtintas savivaldybės tarybos 2005-03-31 sprendimu Nr.T2-74, registro Nr.07-7; Klaipėdos miesto ir gretimų teritorijų lietaus nuotekų rinklų specialusis planas, patvirtintas Savivaldybės tarybos 2009-01-29 sprendimu Nr. T2-9, registro Nr. 09-09</p> <p><i>Detaliųjų planų:</i> Žemės sklypo Kopų g. 10 detalusis planas, patvirtintas Klaipėdos miesto savivaldybės administracijos direktoriaus 2007-08-14 įsakymu Nr.AD1-1851, registro Nr.07-43</p>		
5	<i>Ryšys su patvirtintais ilgalaikiais ar vidutinės trukmės strateginio planavimo dokumentais</i> 2012-2014 Klaipėdos miesto strateginis planas. Miesto urbanistinio planavimo programa: prioritetas - gyvenimo sąlygų gerinimas ir socialinio saugumo stiprinimas.		
6	<i>Status quo situacija</i> Neįgyvendintus detaliojo plano sprendinių teritorijoje pablogėtų gyvenamosios aplinkos kokybę.		
7	<i>Tikslai, kurio siekiama įgyvendinant teritorijų planavimo sprendinius</i> pakeisti teritorijos tvarkymo ir naudojimo režimo reikalavimus, nustatytus detalioju planu, patvirtintu Klaipėdos miesto savivaldybės administracijos direktoriaus 2007 m. rugpjūčio 14 d. įsakymu Nr.AD11851 „Dėl žemės sklypo Kopų g.10 detaliojo plano patvirtinimo“.		
8	<i>Galimo sprendinių poveikio vertinimas (pateikiamas apibendrintas poveikio aprašymas ir įvertinimas)</i>		
	Vertinimo aspektai	Teigiamas (trumpalaikis, ilgalaikis) poveikis	Neigiamas (trumpalaikis, ilgalaikis) poveikis
9	Sprendinio poveikis:		
	Teritorijos vystymo darnai ir (ar) planuojamai veiklos sričiai	Teigiamas ilgalaikis	-
	Ekonominiai aplinkai	Teigiamas ilgalaikis	-
	Socialinei aplinkai	Teigiamas ilgalaikis	-
	Gamtinei aplinkai ir kraštovaizdžiui	Teigiamas ilgalaikis	-

10	Siūlomos alternatyvos poveikis:		
	Teritorijos vystymo darnai ir (ar) planuojamai veiklos sričiai	Nesiūloma	-
	Ekonominiai aplinkai	Nesiūloma	-
	Socialinei aplinkai	Nesiūloma	-
	Gamtinei aplinkai ir kraštovaizdžiui	Nesiūloma	-

Detalusis planas atitinka statybos normas ir taisykles, ekologinius, higieninius ir priešgaisrinius reikalavimus.

Detalųjį planą keisti leidžiama tik gavus detalaus plano autoriaus sutikimą ir suderinus su detalųjį planą derinančiomis instancijomis.

Detaliojo planavimo
specialistas
(Atestato Nr.16946)

M. Šeškauskas

Atliko:



R. Sosidko