



KLAIPĖDOS MIESTO SAVIVALDYBĖS ADMINISTRACIJOS DIREKTORIUS

ĮSAKYMAS DĖL ŽEMĖS SKLYPO KLAIPĖDOJE, BIJŪNŲ G. 10, PLANO, PRILYGINAMO DETALIOJO TERITORIJŲ PLANAVIMO DOKUMENTUI, PATVIRTINIMO

2014 m. rugsėjo 24 d. Nr. AD1-2824

Klaipėda

Vadovaudamasi Lietuvos Respublikos vietos savivaldos įstatymo 29 straipsnio 8 dalies 2 punktu, Lietuvos Respublikos teritorijų planavimo įstatymo pakeitimo įstatymo 3 straipsnio 1 dalimi, Žemės sklypo plano, prilyginamo detaliojo teritorijų planavimo dokumentui, rengimo, derinimo ir tvirtinimo miestų teritorijose tvarkos aprašo, patvirtinto Lietuvos Respublikos Vyriausybės 2010 m. liepos 21 d. nutarimu Nr. 1124, 40 punktu ir atsižvelgdama į uždarosios akcinės bendrovės „Studija 33“ 2014 m. rugsėjo 19 d. prašymą,

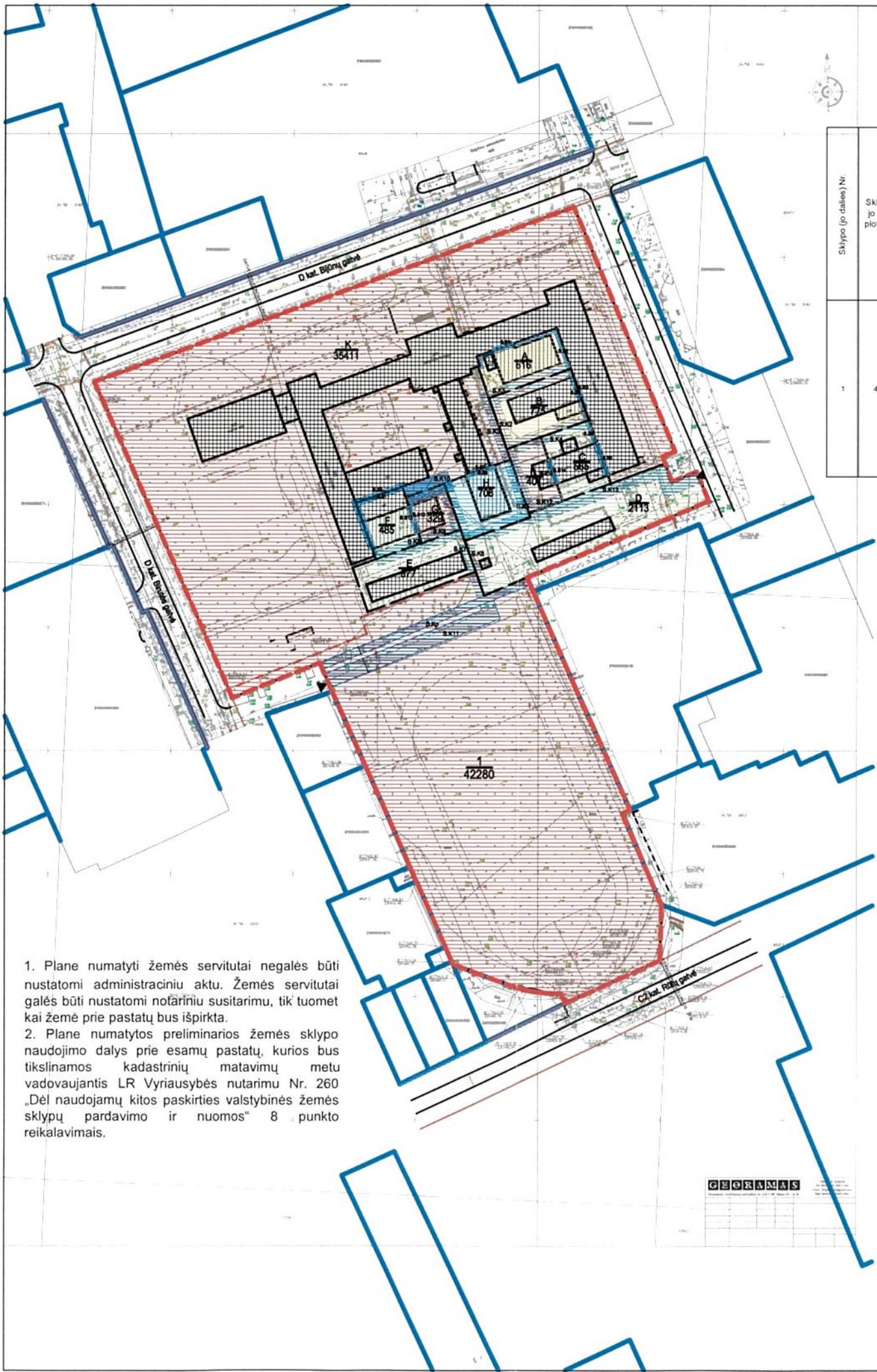
t v i r t i n u žemės sklypo Klaipėdoje, Bijūnų g. 10, planą, prilyginamą detaliojo teritorijų planavimo dokumentui (sprendinių brėžinys pridedamas). Planavimo tikslas – suformuoti žemės sklypą esamų pastatų eksploatacijai.

Šis įsakymas gali būti skundžiamas Lietuvos Respublikos administracinių bylų teisenos įstatymo nustatyta tvarka Klaipėdos apygardos administraciniam teismui Galinio Pylimo g. 9, Klaipėda, per 1 mėnesį nuo individualaus akto paskelbimo dienos.

Savivaldybės administracijos direktorė

Judita Simonavičiūtė





Sklypo (jo dalies) Nr.	Sklypo (ar jo dalies) plotas (m²)	Žemės sklypo naudojimo paskirtis, naudojimo būdas ir pobūdis	Statinių aukštis (m)	Užstatymo tankumas	Duomenys apie žemės naudojimo apribojimus		Žemės sklypo duomenys	
					Spec. žemės naudojimo sąlygos	Servitutas	Formuojamų sklypų adresas	Suformuoto žemės sklypo, statinių savininkai ar naudotojai
1	42280	1. Žemės sklypo paskirtis - kitos paskirties žemė. 2. Žemės sklypo naudojimo būdas - komercinės paskirties teritorijos, visuomeninės paskirties teritorijos. 3. Žemės sklypo naudojimo pobūdis - prekybos, paslaugų ir pramogų objektų statybos, mokslo ir mokymo, kultūros ir sporto, sveikatos apsaugos pastatų bei statinių statybos.	12	0.14	1. Vandentiekio, lietaus ir fekalinės kanalizacijos tinklų ir įrenginių apsaugos zonos (XLIX); 2. Elektros linijų apsaugos zonos (VI); 3. Šilumos tinklų apsaugos zonos (XLVIII); 4. Senamiesčio apsaugos zonos vizualinės apsaugos pozonės.	1. S.S1, S.S2, S.S3, S.S4, S.S5, S.S6, S.S7, S.S8, S.S9, S.S10, S.S11, S.S12, S.S13, S.S14 - servitutas teisė svetimam statinio naudotojui naudoti statinį stovintį žemės sklype (Tamaujantis daiktas); 2. S.K1, S.K2, S.K3, S.K4, S.K5, S.K6, S.K7, S.K8, S.K9, S.K10, S.K11, S.K12, S.K13 - servitutas teisė važiuoti transporto priemonėmis (Tamaujantis daiktas); 3. S.Kp - servitutas teisė naudoti pėsčiųjų taku (Tamaujantis daiktas).	Klaipėdos miesto	Bijūnų g. 10

SUTARTINIAI ŽYMĖJIMAI	
	SKLYPO NUMERIS
	SKLYPO PLOTAS KV.M.
	GATVĖS RAUDONOSIOS LINIJOS
	ESAMŲ SKLYPŲ RIBOS
	FORMUOJAMO SKLYPO RIBA
	FORMUOJAMOS SKLYPO DALYS
	ESAMI PASTATAI
	ESAMOS GATVĖS, PRIVAŽIAVIMAI
	PATEKIMO Į SKLYPĄ VIETA
	KELO SERVIDUTAS - TEISĖ VAŽIUOTI TRANSPORTO PRIEMONĖMIS
	KELO SERVIDUTAS - TEISĖ NAUDOTIS PĚSČIŲJŲ TAKU
	SERVITUTAS TEISĖ SVETIMAM STATINIO NAUDOTOJUI NAUDOTI STATINĮ STOVINTĮ ŽEMĖS SKLYPE

NAUDOJAMAS PLOTAS			
Žymėjimas	Indeksas	Plotas, m2	Naudotojas
	A	616	UAB "Aisės žūklė"
	B	775	UAB "Aisės žūklė"
	C	565	G.Sabalūnas ir A.Šakalys
	D	2113	G.Sabalūnas ir A.Šakalys
	E	877	G.Sabalūnas ir A.Šakalys
	F	485	G.Sabalūnas ir A.Šakalys
	G	329	Klaipėdos valstybinė kolegija
	H	708	G. Sabaliūno individuali įmonė, A.Šakalo firma "Lagenta", UAB "Finezija"
	K	35411	Klaipėdos valstybinė kolegija
	L	401	Klaipėdos valstybinė kolegija

1. Plane numatyti žemės servitutai negalės būti nustatomi administraciniu aktu. Žemės servitutai galės būti nustatomi notariū susitarimu, tik tuomet kai žemė prie pastatų bus išpirkta.
2. Plane numatytos preliminarios žemės sklypo naudojimo dalys prie esamų pastatų, kurios bus tikslinamos kadastrinių matavimų metu vadovaujantis LR Vyriausybės nutarimu Nr. 260 „Dėl naudojamų kitos paskirties valstybinės žemės sklypų pardavimo ir nuomos“ 8 punkto reikalavimais.

SPRENDINIAMS NEPRIEŠTARAUJU:

PASTABA: SKLYPO RIBOS GALI BŪTI KEIČIAMOS PARENGUS SKLYPO DETALŲJĮ PLANĄ.

Atestato Nr.	S33	Danės g.43, Klaipėda www.s33.lt ; info@s33.lt			
16946	DPS:	M.ŠEŠKAUSKAS	2014	ŽEMĖS SKLYPO KLAIPĖDOJE BIJŪNŲ G. 10, PLANAS PRILYGINAMAS DETALIOJO TERITORIJŲ PLANAVIMO DOKUMENTUI	
	BRAIŽĖ:	R. SOSIDKO	2014		
				ŽEMĖS SKLYPO PLANAS (SPRENDINIŲ BRĖŽINYS) M 1:2000	Laida: 1
				Lapas:	Lapų:

GEORAMAS