



**KLAIPĖDOS MIESTO SAVIVALDYBĖS  
ADMINISTRACIJOS DIREKTORIUS**

**ĮSAKYMAS  
DĖL ŽEMĖS SKLYPO VIRKUČIŲ G. 27 DETALIOJO PLANO PATVIRTINIMO**

2004 m. rugsėjo *22* d. Nr. AD1 - *1448*  
Klaipėda

Vadovaudamasi Lietuvos Respublikos teritorijų planavimo įstatymo 26 straipsnio 4 dalimi ir Klaipėdos miesto savivaldybės tarybos 2003 m. gegužės 21 d. sprendimu Nr.1-108 "Dėl įgaliojimų suteikimo Savivaldybės administracijos direktoriui",  
t v i r t i n u ž e m ė s s k l y p o V i r k u č i ų g. 27 detalų planą (pridedamas pagrindinis brėžinys).

Administracijos direktore

Judita Simonavičiūtė





**PATVIRTINTA**  
 Klaipėdos miesto savivaldybės administracijos direktoriaus  
 2004 m. rugsėjo 22 d. įsakymu Nr. 1801-1448

**DETALIOJO PLANO SPRENDINIAI**

1. Tikslinamos 1400 m<sup>2</sup> ploto žemės sklypo Nr. 1A (Virkučių g. 27, Kadastrinis Nr. 2101/0039: 14 Klaipėdos m. k. v.) ribos, nekeičiant žemės sklypo ploto.
2. Laisvos valstybinės žemės plote (teritorijoje, kurioje nenumatyta (negalima) suformuoti naujo atskiro žemės sklypo) tarp žemės sklypo Virkučių g. 27 ir esamo skersgatvio formuojamas naujas 399 m<sup>2</sup> ploto žemės sklypas Nr. 1B.
3. Suformuoto žemės sklypo Nr. 1B žemės naudojimo būdas ir pobūdis- gyvenamoji sodybinio užstatymo teritorija (tp6, G1).
4. Žemės sklypui Nr. 1B suteikiamas adresas Virkučių g. 27a.
5. Žemės sklypas Nr. 1B nustatyta tvarka prijungiamas prie esamo žemės sklypo Nr. 1A, suformuojant 1799 m<sup>2</sup> ploto žemės sklypą Nr. 1. Suformuoto žemės sklypo Nr. 1 adresas- Virkučių g. 27.
6. Gyvenamasis namas suformuotame žemės sklype Nr. 1 esamas, naujų pastatų statyba žemės sklype nenumatoma
7. Žemės sklypas aptveriamas ne žemesne kaip 0,6 m aukščio tvora.

**Privalomieji teritorijos tvarkymo režimo reikalavimai:**

- 1) žemės sklypo naudojimo būdas (pobūdis): gyvenamoji sodybinio užstatymo teritorija (tp6, G1);
- 2) pastatų aukštis- 9,0 m (1 aukštis su mansarda);
- 3) užstatymo tankis- 0,1;
- 4) užstatymo intensyvumas- 0,2;

**Pasirinktieji teritorijos tvarkymo režimo reikalavimai:**

- a) statybos linija- esama;
- b) įvažiavimo vieta- esamas įvažiavimas iš skersgatvio;
- c) želdynai- ne mažiau 25% neužstatyto sklypo ploto;
- d) Servitutas- teisė aptarnauti požemines ir antžemines komunikacijas (tarnaujantis daiktas), kodas 207.

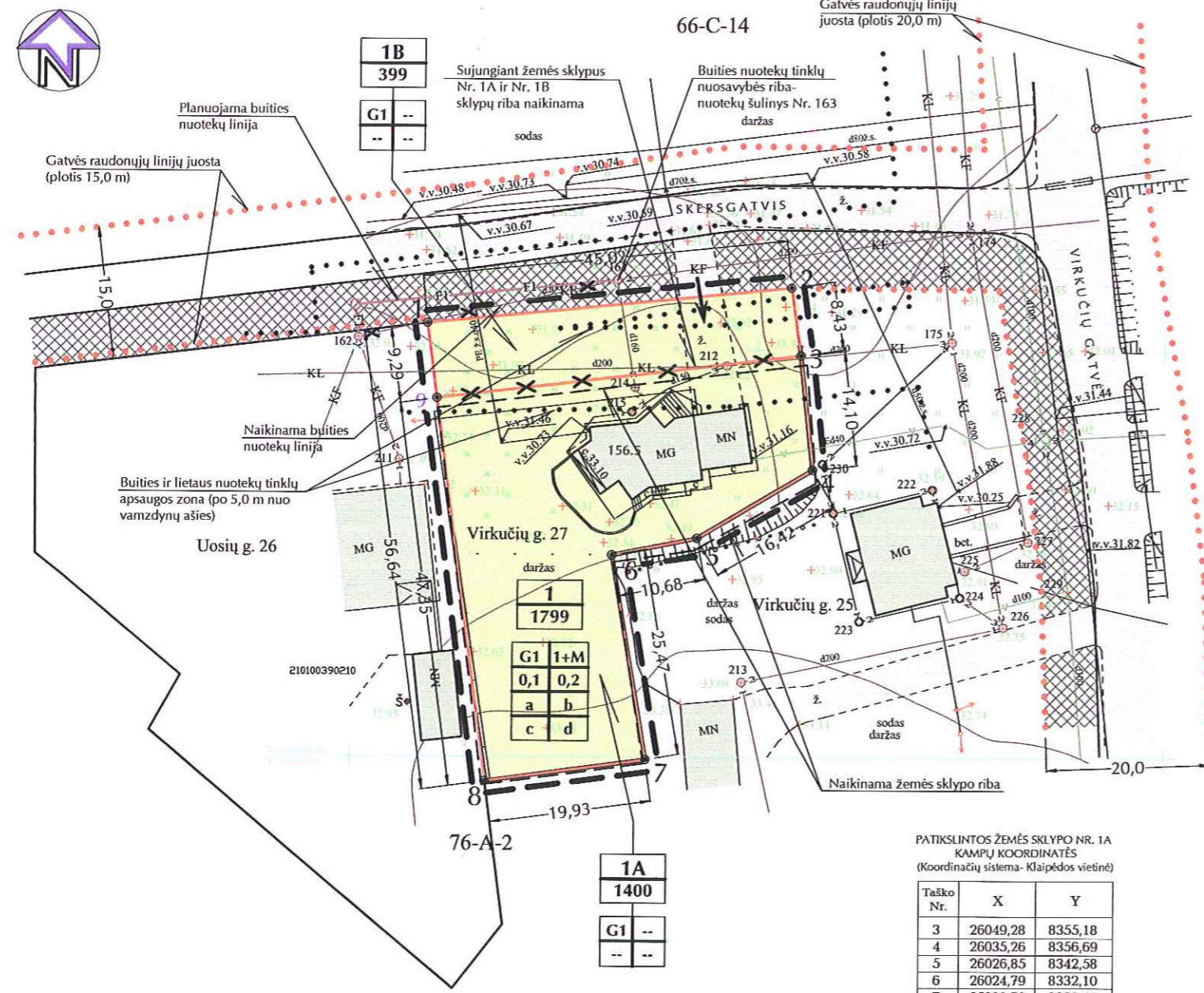
**Pastabos:**

1. Planuojamoje teritorijoje esamų buitinių nuotekų tinklų, esančių AB „Klaipėdos vanduo“ nuosavybėje, priklausomybės riba yra esamas nuotekų šulinys Nr. 163.
2. Planuojamoje teritorijoje esantys paviršiniai (lietaus) nuotekų tinklai yra Klaipėdos miesto savivaldybės nuosavybė ir yra aptarnaujami AB „Klaipėdos vanduo“.
3. Esama buitinių nuotekų linija d200 tarp šulinių Nr. 162 ir Nr. 163 iškeliami už planuojamo žemės sklypo ribų.
4. Ūkinė veikla inžinerinių tinklų apsaugos zonos vykdoma kaip tai nustatyta „Specialiosiose žemės ir miško naudojimo sąlygose“ (LRV 1992-05-12 nutarimas Nr. 343, LRV 1995-12-29 nutarimo Nr. 1640 redakcija).

Žemės sklypui taikomi sekantys „Specialiųjų žemės ir miško naudojimo sąlygų“ (LR vyriausybės 1992 05 12 nutarimas Nr. 343, 1995 12 29 nutarimo Nr. 1640 redakcija)

**reikalavimai:**

- 1) Požeminių elektros kabelių linijų apsaugos zonos (punktas VI)- po 1,0 m nuo linijos kraštinių taškų;
- 2) Dujotiekių apsaugos zonos, iki 16 barų slėgio dujotiekis (punktas IX) – po 2,0 m abipus vamzdžio ašies;
- 3) Vandentiekio tinklų ir įrenginių apsaugos zonos (punktas XLIX)- po 5,0 m nuo vamzdžių ašies;
- 4) Lietaus ir fekalinės kanalizacijos tinklų apsaugos zona (punktas XLIX) – po 5,0 m nuo vamzdžių ašies;



**PATIKSLINTOS ŽEMĖS SKLYPO NR. 1A KAMPŲ KOORDINATĖS**  
 (Koordinatų sistema- Klaipėdos vietinė)

Taško Nr.	X	Y
3	26049,28	8355,18
4	26035,26	8356,69
5	26026,85	8342,58
6	26024,79	8332,10
7	25999,70	8336,42
8	25997,03	8316,67
9	26043,95	8310,38

**FORMUOJAMO ŽEMĖS SKLYPO NR. 1B KAMPŲ KOORDINATĖS**  
 (Koordinatų sistema- Klaipėdos vietinė)

Taško Nr.	X	Y
1	26053,16	8309,15
2	26057,62	8353,95
3	26049,28	8355,18
9	26043,95	8310,38

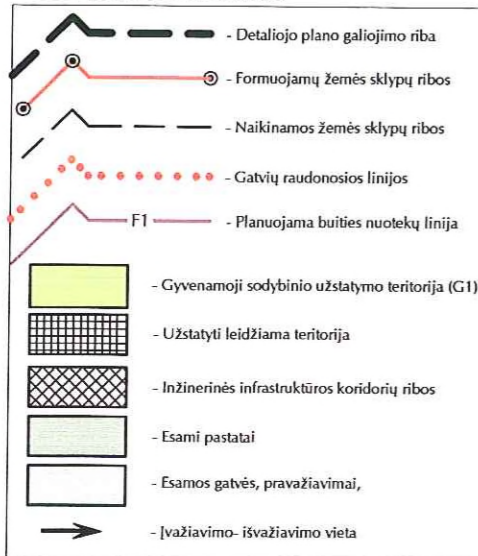
**SUFORMUOTO ŽEMĖS SKLYPO NR. 1 KAMPŲ KOORDINATĖS**  
 (Koordinatų sistema- Klaipėdos vietinė)

Taško Nr.	X	Y
1	26053,16	8309,15
2	26057,62	8353,95
3	26049,28	8355,18
4	26035,26	8356,69
5	26026,85	8342,58
6	26024,79	8332,10
7	25999,70	8336,42
8	25997,03	8316,67

**KOORDINATŲ SISTEMA - Klaipėdos vietinė**  
 AUKŠČIŲ SISTEMA - BALTIOS  
 HORIZONTALIŲ LAIPTAS - 0,5 m.

<b>G. MAČIULSKIO PASLAUGŲ IMONĖ</b>		Atestato Nr.	<b>E. D. PETRAUSKIENĖS PROJEKTAVIMO FIRMA</b>		ŽEMĖS SKLYPO VIRKUČIŲ G. 27 KLAIPĖDOJE KLAIPĖDOJE DETALUSIS PLANAS
LICENCIJOS NR.391 IŠD. 1996 09 23 GALIOJA 2005 01 01		A1079	PV	E. Petrauskas	DETALUSIS PLANAS PAGRINDINIS BRĖŽINYS M1: 500
patvirta	G. Mačiulis	A1079	architektas	E. Petrauskas	
gautas	E. Maurovičienė				Leidimas
TOPOGRAFINĖ NUOTRAUKA		SDP		Lapas Lapų	
Mastelis 1:500		Lapų sk. 1		Lapo Nr. 1	

**SUTARTINIAI ŽYMĖJIMAI**



**REGLAMENTAI**

- 0** - Sklypo numeris  
**0000** - Sklypo plotas kv. m
- |   |   |
|---|---|
| 1 | 2 |
| 3 | 4 |
| a | b |
| c | d |
- Privalomieji reikalavimai:**  
 1 - žemės sklypo (teritorijos) naudojimo būdas ir pobūdis:  
 G1- gyvenamoji sodybinio užstatymo teritorija;  
 2 - statinių aukštis 1 aukštas su mansarda;  
 3 - užstatymo tankio indeksas- 0,1;  
 4 - užstatymo intensyvumo indeksas- 0,2;
- Pasirinktieji teritorijos tvarkymo režimo reikalavimai:**  
 a - esama statybos linija;  
 b - įvažiavimo vieta- esamas įvažiavimas iš skersgatvio  
 c - sklypo apželdinimas ne mažiau 25 proc. neužstatyto sklypo ploto  
 d - servitutas- teisė aptarnauti požemines ir antžemines komunikacijas (tarnaujantis daiktas) kodas 207.