



KLAIPĖDOS MIESTO SAVIVALDYBĖS ADMINISTRACIJOS DIREKTORIUS

ĮSAKYMAS

DĖL PRAMONĖS PARKO TERITORIJOS TARP VILNIAUS PLENTO, KELIO PALANGA–ŠILUTĖ, LYPKIŲ GATVĖS IR GELEŽINKELIO DETALIOJO PLANO, PATVIRTINTO 2006 M. RUGSĖJO 28 D. KLAIPĖDOS MIESTO SAVIVALDYBĖS TARYBOS SPRENDIMU NR. T2-285, KOREGAVIMO STATINIO PROJEKTO RENGIMO METU

Nr.
Klaipėda

Vadovaudamasis Lietuvos Respublikos vietos savivaldos įstatymo 29 straipsnio 8 dalies 2 punktu, Lietuvos Respublikos teritorijų planavimo įstatymo 28 straipsnio 8 dalimi, Kompleksinio teritorijų planavimo dokumentų rengimo taisyklių, patvirtintų Lietuvos Respublikos aplinkos ministro 2014 m. sausio 2 d. įsakymu Nr. D1-8 „Dėl Kompleksinio teritorijų planavimo dokumentų rengimo taisyklių patvirtinimo“, 323.1 papunkčiu, atsižvelgdamas į Klaipėdos miesto savivaldybės teritorijų planavimo komisijos 2021 m. sausio 27 d. teritorijų planavimo dokumento kompleksinio derinimo protokole Nr. UA5-4 pateiktas išvadas ir UAB „Elme Metall Klaipėda“ 2021 m. vasario 2 d. gautą prašymą:

1. Tvirtinu Pramonės parko teritorijos tarp Vilniaus plento, kelio Palanga–Šilutė, Lypkių gatvės ir geležinkelio detaliojo plano, patvirtinto 2006 m. rugsėjo 28 d. Klaipėdos miesto savivaldybės tarybos sprendimu Nr. T2-285, koregavimą statinio projekto rengimo metu adresu Pramonės g. 32 – koreguojama statinių statybos zona, statybos riba ir susisiekimo komunikacijų išdėstymo principai (pridedamas koregavimo brėžinys ir aiškinamasis raštas).

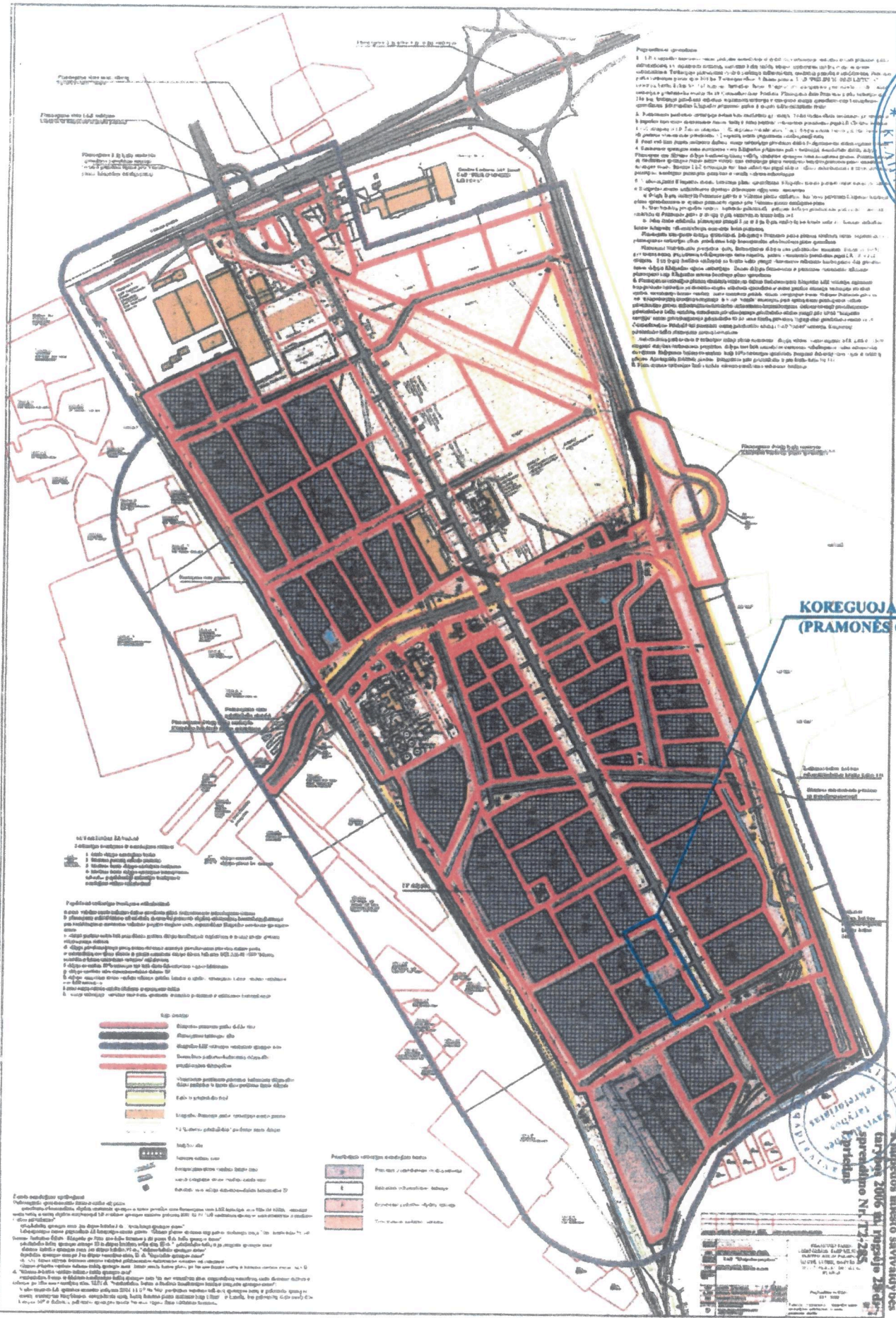
2. Įpareigoju planavimo iniciatorių ne vėliau kaip per 5 darbo dienas nuo teritorijų planavimo dokumento patvirtinimo dienos pateikti duomenis dokumentui registruoti Lietuvos Respublikos teritorijų planavimo dokumentų registre.

3. N u s t a t a u, kad detaliojo plano koregavimas įsigalioja kitą dieną po jo įregistravimo ir paskelbimo Lietuvos Respublikos teritorijų planavimo dokumentų registre.

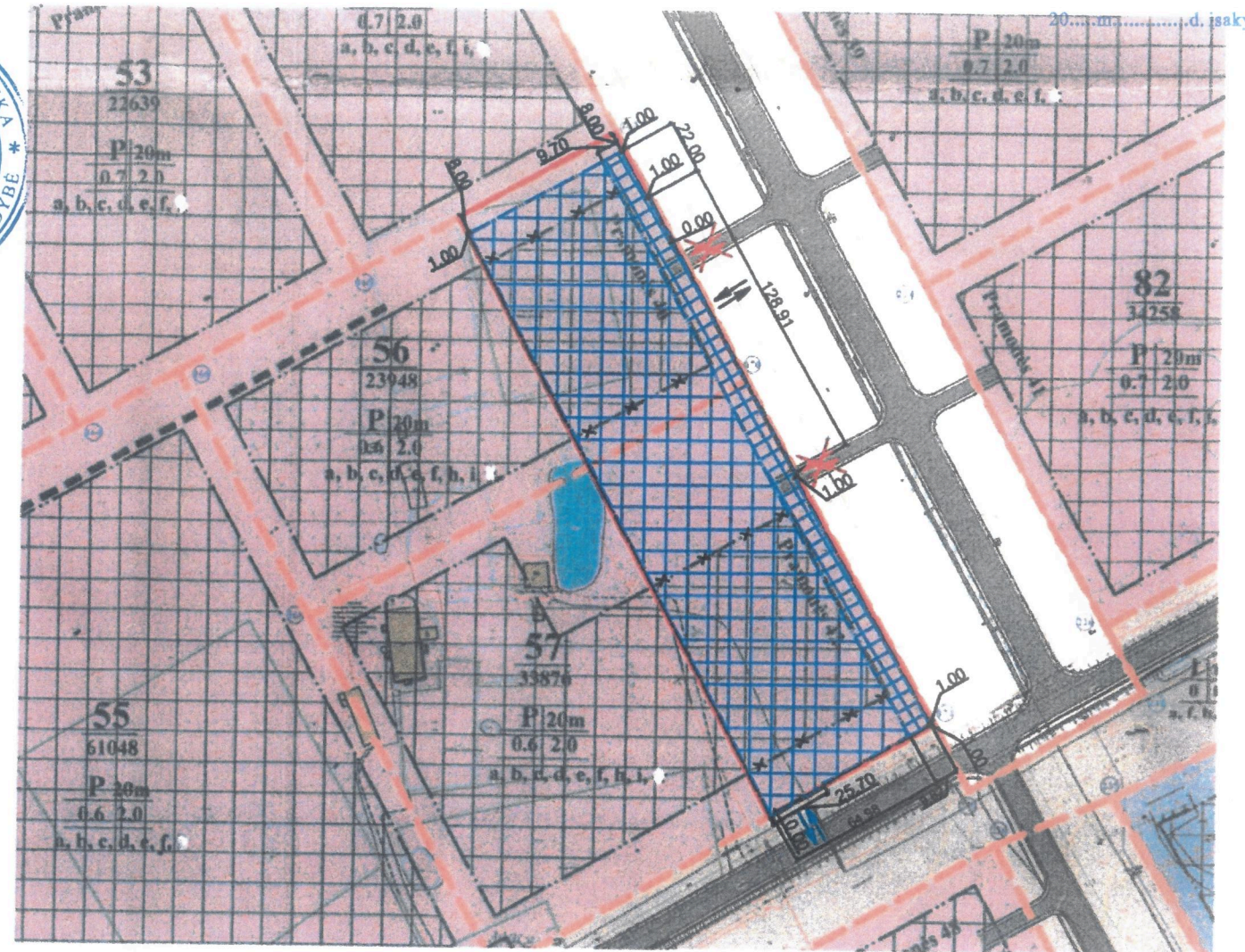
Šis įsakymas gali būti skundžiamas Lietuvos administracinių ginčų komisijos Klaipėdos apygardos skyriui arba Regionų apygardos administraciniam teismui, skundą paduodant bet kuriuose šio teismo rūmuose, per vieną mėnesį nuo šio įsakymo paskelbimo dienos.

Savivaldybės administracijos direktorius

Gintaras Neniškis



**KOREGUOJAMA TERITORIJA
(PRAMONĖS G. 32 KLAIPĖDA)**



* **Pramonės parko teritorijos tarp Vilniaus plento, kelio Palanga- Šilutė, Lyškių gatvės ir geležinkelio detalusis planas. Klaipėdos miesto savivaldybės tarybos patvirtinimas, 2006-09-28d., Nr. T2-285.**

- Pastabos:
1. Iš Švepelių gatvės projektuojamas laikinas įvažiavimas. Rengiant Švepelių gatvės projektą ir numatant C kategorijos gatvę, įvažiavimas į teritoriją bus pertvarkomas taip, kad atitiktų C kategorijos gatvei keliamus reikalavimus, o nesant galimybei – naikinamas.
 2. Želdynų procentas nekeičiamas nemažiau nei 10%. Žiūrėti detalajame plane.

SUTARTINIAI ŽYMĖJIMAI

	Sklypo riba
	Naikinama statybos riba, nustatyta detaliuoju planu*
	Naujai nustatoma statybos riba
	Naujai nustatoma statybos zona pastatams ir statiniams statyti (leistinas aukštis nekeičiamas- 20m. žiūrėti detalajame plane)
	Naujai nustatoma statybos zona inžineriniams statiniams statyti (leistinas aukštis- 0m.)
	Laikinas įvažiavimas, išvažiavimas iš sklypo
	Nauji įvažiavimai, išvažiavimai iš sklypo
	Naikinami (perkeliama) įvažiavimai, išvažiavimai iš sklypo

Vytautas Jankūnas
Direktorius



Atestato Nr. 333	Danės g. 43, Klaipėda www.s33.lt ; info@s33.lt	Detaliojo plano (Pramonės parko teritorijos tarp Vilniaus plento, kelio Palanga- Šilutė, Lyškių gatvės ir geležinkelio detalusis planas) susisiekimo komunikacijų išdėstimą, statybos ribos ir statybos zonos žemės sklype Pramonės g. 32 Klaipėdosje koregavimas techninio projekto rengimo metu.	Laida 0
A1257	UOV. N. MIKULIS	2020	Lapas 1
UŽSAKOVAS: UAB "ELME METALL KLAIPĖDA"			Lapų 1
			B-01

AIŠKINAMASIS RAŠTAS

1. PROJEKTUOJAMO OBJEKTO PAŽINTINIAI DUOMENYS

1.1. Projektuojamo statinio statybos vieta (geografinė vieta):

Klaipėdos m., Pramonės g. 32.

Žemės sklypo unikalus Nr. 4400-5413-3576. Sklypo kadastrinis Nr. 2101/0034:138 Klaipėdos m. k.v.

1.2. Projekto rengimo pagrindas:

- Vadovaujantis Lietuvos Respublikos aplinkos ministro įsakimu Dėl Lietuvos Respublikos Aplinkos

Ministro 2014-01-06 Įsakymo Nr. D1-8 „Dėl kompleksinio teritorijų planavimo rengimo taisyklių patvirtinimo“, Lietuvos Respublikos teritorijų planavimo įstatymo 28 straipsniu. rengiamas statybos zonos ir statybos ribos koregavimas techninio projekto rengimo metu.

- Klaipėdos miesto savivaldybės tarybos 2006m rugsėjo 28 d. Nr. T2-285 sprendimu patvirtintas „Pramonės parko teritorijos tarp Vilniaus plento, kelio Palanga- Šilutė, Lypkių gatvės ir geležinkelio detalusis planas“.

- Projektavimo rangos sutartimi.
- Projektavimo užtuotis

Privalomųjų dokumentų ir pagrindinių normatyvinių dokumentų, kuriais vadovaujantis rengiamas techninis projektas, sąrašas pridedamas; projekto byloje.

1.3. Rengiamas techninis darbo projektas:

Rengiamas „Perkrovimo posto (12.) Pramonės g. 32 Klaipėdoje statybos projektas“

1.4. Apsaugos zonos



Yra esamos inžinerinių tinklų apsaugos zonos ir nustatomos projektuojamų inžinerinių tinklų apsaugos zonos atskirais projektais.

Šalia teritorijos yra dirbtinis nepratekamas paviršinio vandens telkinys, kurio plotas yra mažesnis nei 0,1 ha, ir remiantis paviršinių vandens telkinių apsaugos zonų ir pakrančių apsaugos juostų nustatymo tvarkos aprašu 3 p. jam apsaugos zonos ir pakrančių apsaugos juostos nenustatomos.

2. PRIEŠGAISRINIAI REIKALAVIMAI

2.1. Gaisrinės technikos įvažiavimas į sklypą, privažiavimai prie statinių ir apsisukimo aikštelės ir gaisro gesinimas iš lauko.

Prie pastato ir gaisrinių hidrantų naudojami esami ir projektuojami tinkami keliai gaisrų gesinimo ir gelbėjimo automobiliams privažiuoti. Privažiuoti prie pastato ir gaisrinio hidranto naudojamos motorizuoto susisiekimo gatvės ir keliai. Įvažiavimai į projektuojamą sklypą yra numatyti du įvažiavimai nesiauresni nei 6m pločio.

Atestato Nr.	 Danės g. 43, Klaipėda www.s33.lt, info@s33.lt				Detaliojo plano (Pramonės parko teritorijos tarp Vilniaus plento, kelio Palanga- Šilutė, Lypkių gatvės ir geležinkelio detalusis planas) susisiekimo komunikacijų išdėstymą, statybos ribos ir statybos zonos žemės sklype Pramonės g. 32 Klaipėdoje koregavimas techninio projekto rengimo metu.		
A1257	PV	N. Mikulis		2020	AIŠKINAMASIS RAŠTAS		Laida
							0
LT	Užsakovas: UAB "ELME METALL KLAIPĖDA"				200924-DPK-AR-01		Lapas
							Lapų
							1 2

Gaisrų gesinimas iš lauko numatomas iš priešgaisrinių hidrantų.
Atstumas, skaičiuojant jį pagal ugniagesių tiesiamą vandens liniją, nuo gaisrinio hidranto iki jo saugomo pastato perimetro tolimiausio taško turi būti ne didesnis kaip 200 m.
Detalūs sprendiniai numatomi techniniame projekte.

3.PROJEKTUOJAMO OBJEKTO ŽEMĖS SKLYPO PAŽINTINIAI DUOMENYS

3.1. Žemės sklypas.

Žemės sklypo savininkas: Lietuvos Respublika.

Žemės sklypo subnuoma: UAB "ELME METALL KLAIPĖDA"

Žemės sklypo adresas: Pramonės g. 32 Klaipėda

Žemės sklypo plotas: 20810m²

Žemės sklypo pagrindinė tikslinė naudojimo paskirtis: Kita

Žemės sklypo naudojimo būdas: Pramonės ir sandėliavimo objektų teritorijos

4. ESAMI DETALIOJO PLANO SPRENDINIAI

Esami detaliojo plano sprendiniai nuomojamoje žemės sklype Pramonės g. 32, Klaipėdoje:

Detalioju planu nustatyti ir nekeičiami reikalavimai:

1. Žemės naudojimo būdas – Kita
2. Žemės naudojimo pobūdis - Pramonės ir sandėliavimo objektų teritorijos.
3. Leistinas pastatų aukštis nuo žemės paviršiaus - 20 m.
4. Užstatymo tankis - 0,60.
5. Užstatymo intensyvumas – 2,0.
6. Želdinių plotas nemažesnis nei 10%
7. Kiti reglamentai:
Inžinerinių tinklų apsaugos zonos.

5. KOREGUOJAMI DETALIOJO PLANO SPRENDINIAI

Koreguojami detaliojo plano sprendiniai žemės sklype Pramonės g. 32, Klaipėdoje:

- Detalioju planu nustatyta statinių statybos zona ir statybos riba koreguojama nuo sklypo Pramonės g. 32 Klaipėdoje ribų išlaikant atstumą po 1m arba ties projektuojamais įvažiavimais sutapdinant su sklypo ribomis. Statybos zona padidinama.
- Koreguojami perkeliant detalioju planą nustatyti įvažiavimai į sklypą.

Kiti privalomieji teritorijos tvarkymo ir naudojimo režimo reikalavimai- teritorijos naudojimo tipas, leistinas pastatų aukštis, leistinas sklypo užstatymo tankumas, leistinas sklypo užstatymo intensyvumas nekeičiamas.

DETALŪS METADUOMENYS

Dokumento sudarytojas (-ai)	Klaipėdos miesto savivaldybė 188710823, Liepų g. 11, LT-91502, Klaipėda
Dokumento pavadinimas (antraštė)	DĖL PRAMONĖS PARKO TERITORIJOS TARP VILNIAUS PLENTO, KELIO PALANGA – ŠILUTĖ, LYPKIŲ GATVĖS IR GELEŽINKELIO DETALIOJO PLANO, PATVIRTINTO 2006 M. RUGSĖJO 28 D. KLAIPĖDOS MIESTO SAVIVALDYBĖS TARYBOS SPRENDIMU NR. T2-285, KOREGAVIMO STATINIO PROJEKTO RENGIMO METU
Dokumento registracijos data ir numeris	2021-02-05 Nr. AD1-182
Dokumento gavimo data ir dokumento gavimo registracijos numeris	–
Dokumento specifikacijos identifikavimo žymuo	ADOC-V1.0
Parašo paskirtis	Pasirašymas
Parašą sukūrusio asmens vardas, pavardė ir pareigos	Gintaras Neniškis, Savivaldybės administracijos direktorius, SAVIVALDYBĖS ADMINISTRACIJOS DIREKTORIUS
Sertifikatas išduotas	GINTARAS NENIŠKIS, Klaipėdos miesto savivaldybės administracija LT
Parašo sukūrimo data ir laikas	2021-02-05 15:14:14 (GMT+02:00)
Parašo formatas	XAdES-T
Laiko žymoje nurodytas laikas	2021-02-05 15:14:22 (GMT+02:00)
Informacija apie sertifikavimo paslaugų teikėją	ADIC CA-B, Asmens dokumentu israsymo centras prie LR VRM LT
Sertifikato galiojimo laikas	2019-05-24 11:19:56 – 2022-05-23 11:19:56
Informacija apie būdus, naudotus metaduomenų vientisumui užtikrinti	"Registravimas" paskirties metaduomenų vientisumas užtikrintas naudojant "RCSC IssuingCA, VI Registru centras - i.k. 124110246 LT" išduotą sertifikatą "Dokumentų valdymo sistema Avilys, Klaipėdos miesto savivaldybės administracija, į.k.188710823 LT", sertifikatas galioja nuo 2018-12-27 13:29:47 iki 2021-12-26 13:29:47
Pagrindinio dokumento priedų skaičius	2
Pagrindinio dokumento pridedamų dokumentų skaičius	–
Priedamo dokumento sudarytojas (-ai)	–
Priedamo dokumento pavadinimas (antraštė)	–
Priedamo dokumento registracijos data ir numeris	–
Programinės įrangos, kuria naudojantis sudarytas elektroninis dokumentas, pavadinimas	Dokumentų valdymo sistema Avilys, versija 3.5.34.1
Informacija apie elektroninio dokumento ir elektroninio (-ių) parašo (-ų) tikrinimą (tikrinimo data)	Atitinka specifikacijos keliamus reikalavimus. Visi dokumente esantys elektroniniai parašai galioja (2021-02-05 17:19:30)
Paieškos nuoroda	–
Papildomi metaduomenys	Nuorašą suformavo 2021-02-05 17:19:31 Dokumentų valdymo sistema Avilys