



KLAIPĖDOS MIESTO SAVIVALDYBĖS ADMINISTRACIJOS DIREKTORIUS

ĮSAKYMAS DĖL ŽEMĖS SKLYPO ŠILOJŲ G. 16 DETALIOJO PLANO PATVIRTINIMO

2006 m. vasario 27 d. Nr. AD 1-380
Klaipėda

Vadovaudamasi Lietuvos Respublikos teritorijų planavimo įstatymo 26 straipsnio 4 ir 8 dalimis, Klaipėdos miesto savivaldybės tarybos 2003 m. gegužės 21 d. sprendimu Nr. 1-108 „Dėl įgaliojimų suteikimo Savivaldybės administracijos direktoriui“ ir atsižvelgdama į Klaipėdos apskrities viršininko administracijos teritorijų planavimo dokumento 2006 m. vasario 11 d. patikrinimo aktą Nr. PL-44:

1. T v i r t i n u žemės sklypo Šilųjų g. 16 detalųjį planą (pridedamas teritorijos tvarkymo ir naudojimo režimo brėžinys).

2. N u s t a t a u, kad sprendinius, numatytus už planuojamo žemės sklypo ribų, detaliojo planavimo organizatorius savo lėšomis įgyvendina iki gyvenamojo namo pripažinimo tinkamu naudoti.

3. N u s t a t a u, kad patvirtintas detalusis planas įsigalioja kitą dieną po to, kai informacija apie šį įsakymą paskelbiama vietos spaudoje.

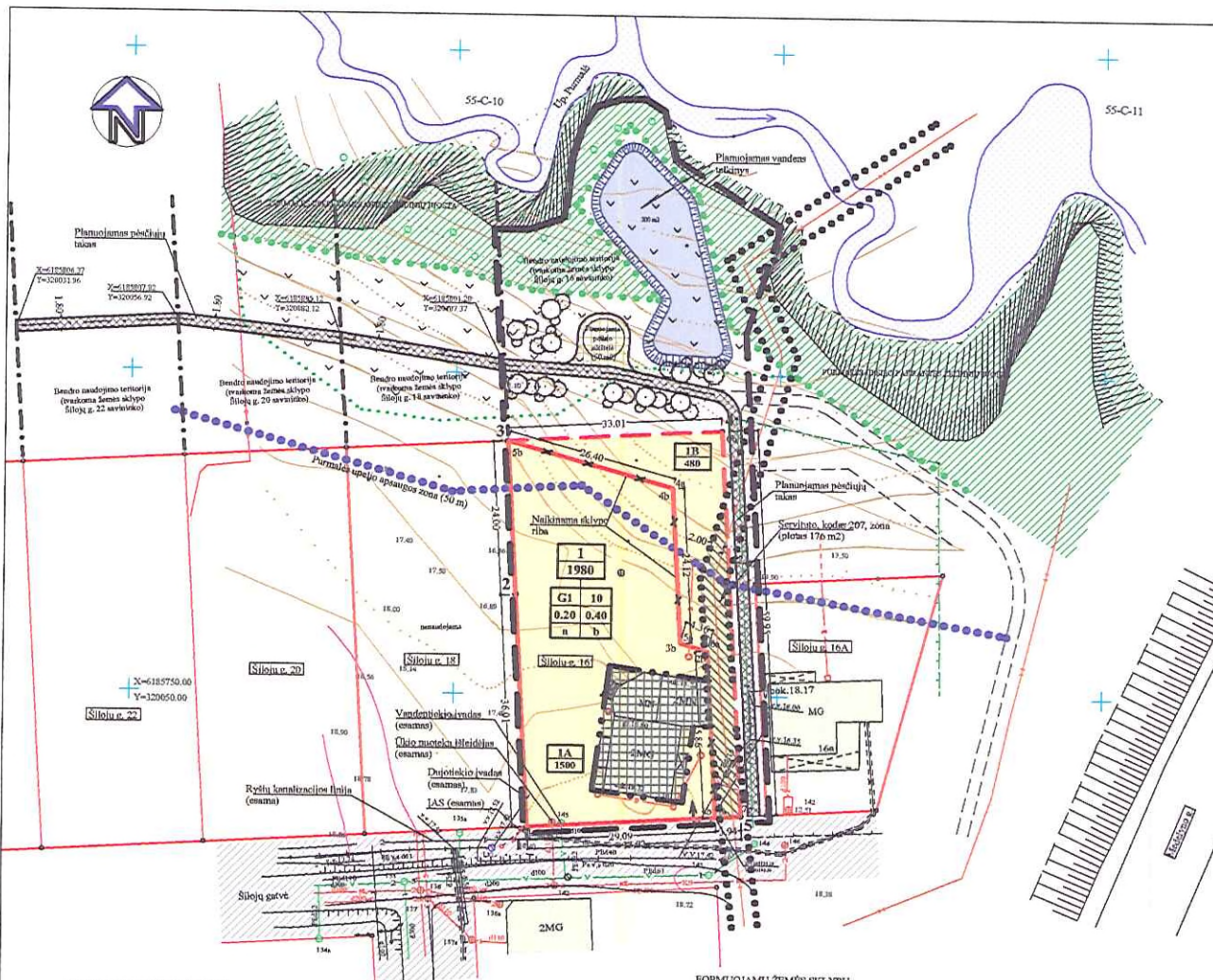
Šis įsakymas gali būti skundžiamas Administracinių bylų teisenos įstatymo nustatyta tvarka per vieną mėnesį nuo jo paskelbimo dienos.

Administracijos direktorė



Judita Simonavičiūtė

D. Arkušauskienė



SUTARTINIAI ŽYMĖJIMAI

0 000

- Žemės sklypo numeris
- Žemės sklypo plotas (kv. m.)

1	2
3	4
a	b

1. Teritorijos naudojimo būdas ir pobūdis
2. Leistinas pastatų aukštis (m)
3. Leistinas žemės sklypo užstatymo tankumas
4. Leistinas žemės sklypo užstatymo intensyvumas

a - vandens telkinio apsaugos zonoje statinių statyba draudžiama
b - vandens telkinio apsaugos zonoje matavimas sklypo reikšmės nekeičiamas

- Planuojamos teritorijos riba
- Esamos žemės sklypų ribos
- Projektuojamų žemės sklypų ribos
- Naikinamos žemės sklypų ribos
- Statybos riba
- Inžinerinių tinklų apsaugos zonos
- Vandens telkinio apsaugos zonos

- Planuojamos pėsčiųjų takas (žyru dangą)
- Planuojama polio aikštelė (betono trinkelis dangą)
- Planuojamas vandens telkinys
- Esami pastatai
- Įvažiavimo - išvažiavimo vieta
- Planuojami želdiniai

FORMUOJAMŲ ŽEMĖS SKLYPŲ RIBŲ KAMPŲ KOORDINATĖS (Koordinatų sistema LKS-94)

Sklypo Nr.	Tarko Nr.	Kodas	X	Y
I	1	R	6185729.47	320111.55
	2	R	6185765.42	320109.45
	3	K	6185789.39	320108.06
	4	K	6185791.25	320141.02
	5	R	6185731.41	320144.53
IA	1	R	6185729.47	320111.55
	2	R	6185765.42	320109.45
	3	R	6185789.39	320108.06
	4a	R	6185782.27	320133.49
	5a	R	6185758.18	320134.89
	6a	R	6185756.99	320139.08
	7a	R	6185731.18	320140.59
1B	1b	R	6185731.18	320140.59
	2b	R	6185756.99	320139.08
	3b	R	6185758.18	320134.89
	4b	R	6185792.27	320133.49
	5b	R	6185789.39	320108.06
	6b	R	6185791.25	320141.02
	7b	R	6185731.41	320144.53

DETALIOJO PLANO SPRENDINIAI

- Keičiama kitos (Individualiems namams/ statiniams statyti ir eksploatuoti) pasidriktis 1500 m² ploto žemės sklypo Šilojų g. 16, kadastro Nr. 2101/ 0001: 26 Klaipėdos m. k. v., (teritorijos tvarkymo ir naudojimo režimo brėžinyje pažymėtas 1A) ribos ir plotas.
- Tam tikslui laisvoje valstybinėje žemėje formuojamas 480 m² ploto žemės sklypas (teritorijos tvarkymo ir naudojimo režimo brėžinyje pažymėtas Nr. 1B).
- Žemės sklypas Nr. 1B nustatyta tvarka prijungiamas prie žemės sklypo Nr. 1A (Šilojų g. 16), suformuojant 1980 m² ploto žemės sklypą (teritorijos tvarkymo ir naudojimo režimo brėžinyje pažymėta Nr. 1).
- Suformuoti kitos pasidriktis žemės sklypo Nr. 1 naudojimo būdas ir pobūdis – gyvenamoji mažaaukščių gyvenamųjų namų statybos teritorija (indeksas G1).
- Bendro naudojimo teritorijoje, tarp šaltūnės žemės sklypo Šilojų g. 16 ribos (brėžinyje pažymėta taškais „3, 4“ ir Pirmalės upelio, įrengiama vieša rekreacinė zona su vandens telkiniu, polio aikštele, pėsčiųjų takais ir želdynais.
- Vieša rekreacinė zona įrengiama ir nuolat prižiūrima planavimo organizatorius lėšomis.

PRIVALOMIEJI TERITORIJOS TVARKYMO IR NAUDOJIMO REŽIMO REIKALAVIMAI

eilės Nr.	Pavadinimas	Žemės sklypas Nr. 1 (Šilojų g. 16)
1	Teritorijos (žemės sklypo) naudojimo būdas ir pobūdis	Gyvenamoji, mažaaukščių gyvenamųjų namų statybos teritorija (G1)
2	Pastatų aukštis nuo žemės paviršiaus (m)	10,0 (esamas)
3	Leistinas žemės sklypo užstatymo tankumas	0,20
4	Leistinas žemės sklypo užstatymo intensyvumas	0,40
5	Statinių statybos vieta, statybos riba ir statybos linija	Esamo užstatymo (nebaigto statyba) ribos (Leidimas vykdyti statybos darbus Nr. 85-GN/03, 2003-1-21)
6	Kiti reikalavimai	b- vandens telkinio apsaugos zonoje statinių statyba draudžiama b- vandens telkinio apsaugos zonoje matavimas sklypo reikšmės nekeičiamas
7	Komunalinių ar vietinių inžinerinių tinklų ir pastatų šildymo sistemų prijungimo sąlygos	
7.1	Vandens tiekimas	Komunalinius tinklai (esamas įvadas)
7.2	Buities nuotekos	Komunaliniai tinklai (esamas įvadas)
7.3	Elektrės tiekimas	Esamas įvadas
7.4	Dujų tiekimas	Esamas įvadas
7.5	Ryšiai	Esamas įvadas
7.6	Šilumos tiekimas	Vietinio šildymo sistema. Kuris- gamtinios dujos
8	Susisiekimo sistemos organizavimas	Esamas įvažiavimas iš Šilojų gatvės. Dvi automobilių statymo vietos įrengiamos gyvenamojo namo (arba kiemo) aikštelėje.
9	Servitutas	Servitutas-tiesė aptarnauti požeminis ir antžeminis komunikacijas (tarnaujantis daiktas), kodas 207. Servitoto zonos plotas 176 m ² .

ŽEMĖS NAUDOJIMO APRIBOJIMAI

Sklypo Nr.	Numatomi žemės naudojimo apribojimai ("Specialiosios žemės ir miško naudojimo sąlygos", LRV 1992-05-12 nutarimas Nr. 343, 1995-12-29 nutarimo Nr. 1040 redakcija)
I (Šilojų g. 16)	I. Ryšių linijų apsaugos zonos- po 2 m abipus požeminio kabelio trasos; IX. Dujų tiekimo (iš 16 barų slėgio) apsaugos zonos- po 2 m abipus vamzdžių ašies; XLIX. Vandentiekio, lietus ir fekalinis kanalizacijos tinklų apsaugos zonos-po 5 m nuo vamzdžių ašies; XXX. Vandens telkinio apsaugos juostos ir zonos- 0,0432 ha.

G. MACIULSKIO PASTAUGŲ ĮMONTĖ

Užsakytas	1	1	1
Atliktas	1	1	1

Atstovas:	E. D. PETRAUSKIENĖS		ŽEMĖS SKLYPO ŠILOJŲ G. 16, KLAIPĖDOJE, DETALUSIS PLANAS
Altitras:	PV	E. Petrauskienė	TERITORIJOS TVARKYMO IR NAUDOJIMO REŽIMO BRĖŽINYS M1: 500
Altitras:	architektas	E. Petrauskienė	
SDP:			Lapais: 1 1



PATVIRTINTA
Klaipėdos miesto savivaldybės administracijos direktoriaus
2006 m. vasario 14 d. įsakymu Nr. ADI-380