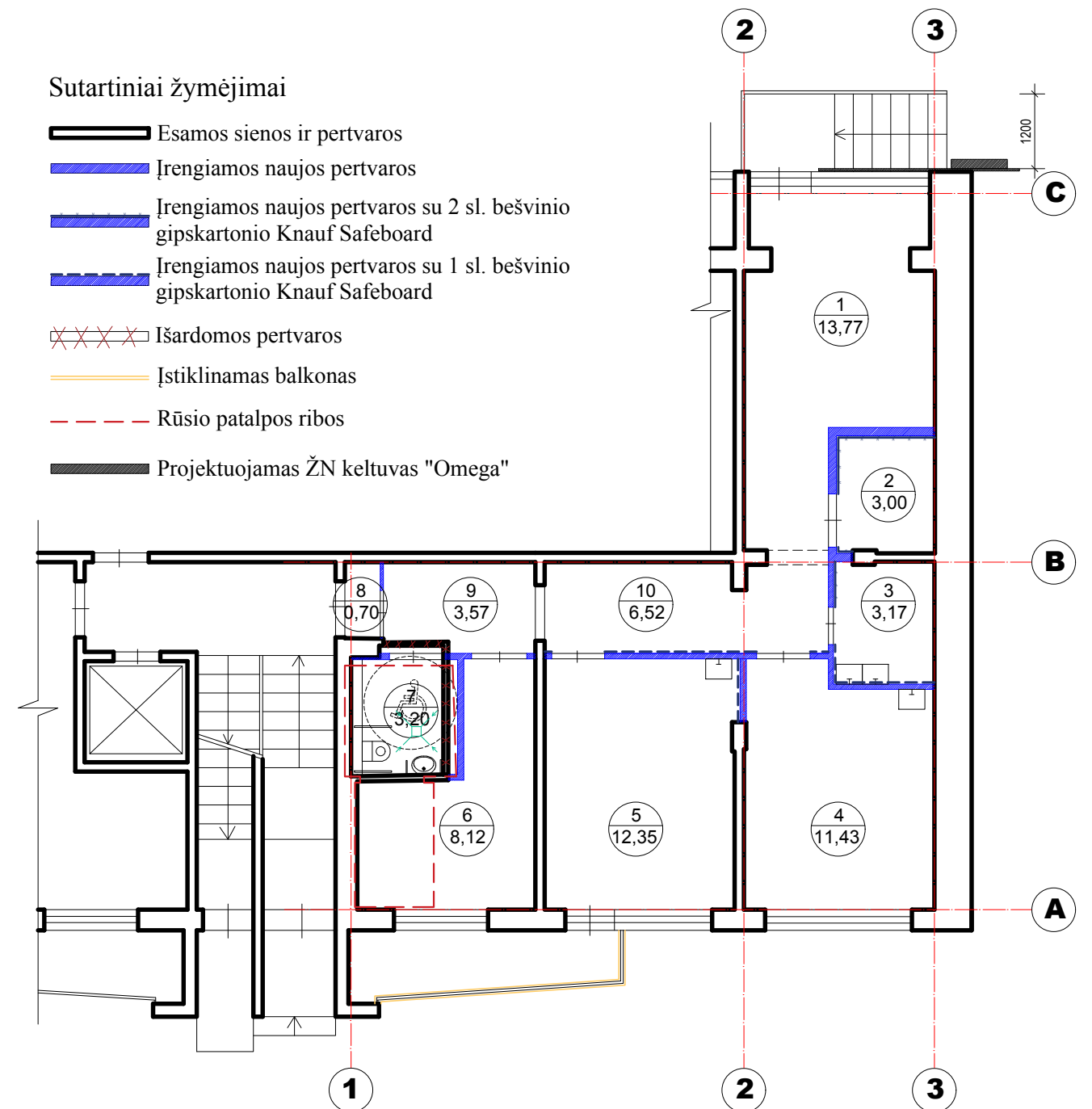
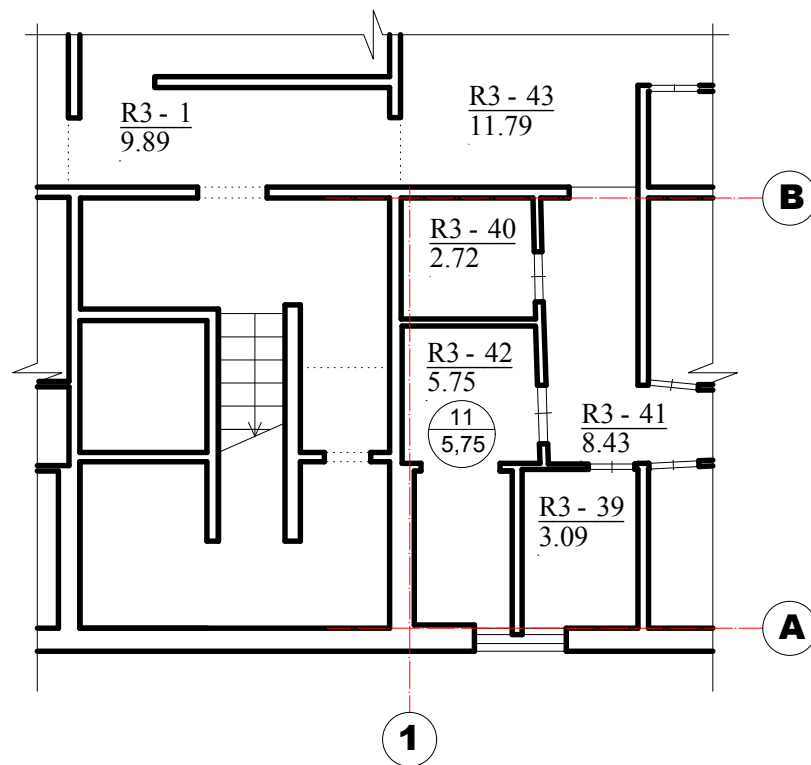


BUTO Nr.112 PLANAS

Sutartiniai žymėjimai

- Esamos sienos ir pertvaros
- Įrengiamos naujos pertvaros
- Įrengiamos naujos pertvaros su 2 sl. bešvinio gipskartonio Knauf Safeboard
- Įrengiamos naujos pertvaros su 1 sl. bešvinio gipskartonio Knauf Safeboard
- Išardomos pertvaros
- Įstiklinamas balkonas
- Rūsio patalpos ribos
- Projektuojamas ŽN keltuvas "Omega"

RŪSIO PLANAS



Planuojami darbai:

1. Įrengiamos naujos pertvaros
2. Padidinama san.mazgo patalpa pritaikant žmonėms su negalia
3. Įstiklinamas balkonas
4. Pakeičiama esama reklaminė įranga patalpoms priklausančiose fasado ribose

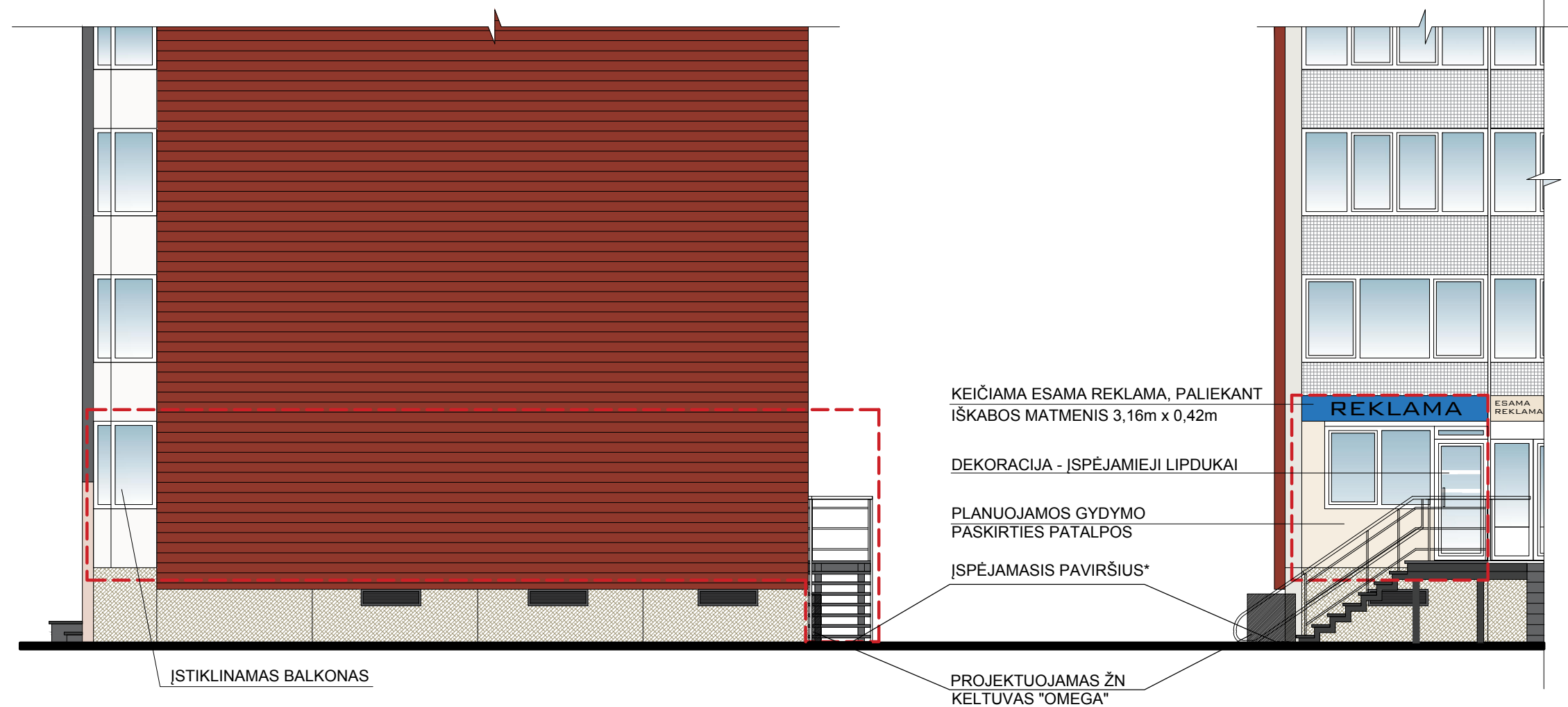
BUTO Nr.112 EKSPLIKACIJA

Pat. Nr.	Patalpa	Plotas m <sup>2</sup>	Apšvieta lx
1	Laukiamasis - registratūra	13,77	200
2	Rentgeno patalpa	3,00	300
3	Pagalbinė (medicinos prietaisų apdorojimo) patalpa	3,17	300
4	Odontologinis kabinetas	11,43	300
5	Odontologinis kabinetas	12,35	300
6	Personalo kambarys	8,12	200
7	San. mazgas	3,20	100
8	Pagalbinė patalpa	0,70	100
9	Koridorius	3,57	100
10	Koridorius	6,52	100
<b>BENDRAS PLOTAS</b>		<b>65.83</b>	
11	Kompresorinė rūsyje	5,75	200

ATESTATO NR.				UAB "SIVOS STUDIJA" Tel.8 614 58237 Klaipėdos pl.9, Dauparai, Klaipėdos r. El.p.: architektai@sivosstudija.lt www.sivosstudija.lt		DAUGIABUČIO GYVENAMO NAMO KLAIPĖDOJE, TAIKOS PR.111, PREKYBOS PASKIRTIES PATALPŲ Nr.112 PASKIRTIES KEITIMO Į GYDYMO PASKIRTIES PATALPAS ĮSTIKLINANT BALKONĄ PAPRASTOJO REMONTO PROJEKTAS		
A 1780	PROJEKTO VADOVĖ	S. SOKOLOVIENĖ		2021	<b>PATALPŲ PLANAS - ARDYMO / MŪRIJIMO DARBAI M 1:100</b>			LAI DA
A 1780	ARCHITEKTĖ	S. SOKOLOVIENĖ		2021				
ETAPAS	UŽSAKOVAS: M.A.				SPP-09-SPP-01			LAPAS
PP								1
								1

ŠIAURĖS FASADO FRAGMENTAS  
(NUO PĖSČIŪJŲ ALĖJOS)

VAKARŲ FASADO FRAGMENTAS  
(NUO TAIKOS PR.)



PASTABOS

**Žmonėms su negalia (ŽN) pritaikymas:**

Esami standartiniai laiptai, ant kurių numatoma įrengti ŽN keltuvą „Omega“ (Keltuvo platforma užfiksuojama pakeltoje pozicijoje ir netrukdo pėsčiųjų praėjimui). Prieš pagrindinio įėjimo duris numatyta lygi aikštelė (1200mmx1500 mm). Durų slenkstis yra ne aukštesnis kaip 20 mm.

ŽN pritaikytas įėjimas į patalpas turi būti pažymėtas tarptautiniu ŽN ženklu, laiptų apačioje turi būti skambučio mygtukas, skirtas naudotis ŽN, kurį privaloma įrengti ne žemiau kaip 500 mm, ne aukščiau kaip 1 300 mm nuo grindų paviršiaus.

Lauko laiptai ir prieigos prie jų turi būti įrengti taip, kad ant jų nesikaupytų vanduo.

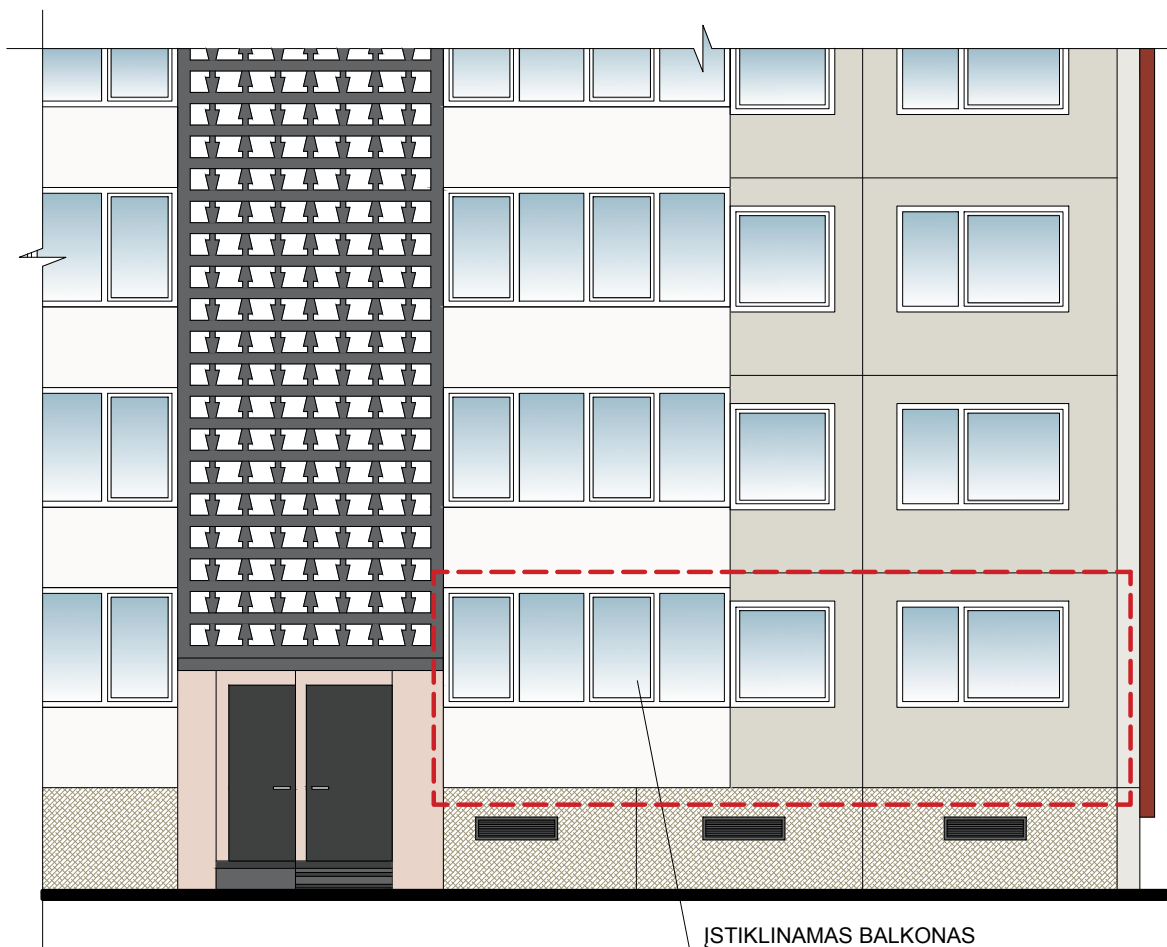
Stiklinės lauko durys turi būti iš smūgiams atsparaus stiklo. 1200-1600 mm aukštyje nuo grindų stiklinė durų plokštuma turi būti pažymėta ryškios spalvos juosta.

\* ŽN judėjimo trasoje prieš laiptus įrengiamas **įspėjamasis paviršius**:  
- apvalių kauburėlių (kauburėlių skersmuo 20-25 mm, aukštis 4-5 mm, atstumai tarp centrų 60 mm), skirti įspėti apie priekyje esančius aukščio pasikeitimus (laiptus)


FASADO ELEMENTAI	APDAILA	SPALVA
Sienos	G/B plokštė	Pilka
Sienos	Tinkas	Šviesiai pilka
Sienos	Skarda	Raudona
Cokolis	Tinkas	Pilka
Langai/durys	PVC	Balta
Balkono atitvara	Gelžbetonis	Balta/Pilka

ATESTATO NR.				UAB "SIVOS STUDIJA" Tel.8 614 58237 Klaipėdos pl.9, Dauparai, Klaipėdos r. El.p.: architektai@sivosstudija.lt www.sivosstudija.lt	DAUGIABUČIO GYVENAMO NAMO KLAIPĖDOJE, TAIKOS PR.111, PREKYBOS PASKIRTIES PATALPŲ Nr.112 PASKIRTIES KEITIMO Į GYDymo PASKIRTIES PATALPAS ĮSTIKLINANT BALKONĄ PAPERASTOJO REMONTO PROJEKTAS			
A 1780	PROJEKTO VADOVE	S. SOKOLOVIENĖ		2021	ŠIAURĖS IR VAKARŲ FASADŲ FRAGMENTAI M 1:100			LAIKA
A 1780	ARCHITEKTĖ	S. SOKOLOVIENĖ		2021				□
ETAPAS	UŽSAKOVAS: M.A.				SPP-09-SPP-02			LAPAS
SPP								1

**RYTŲ FASADO FRAGMENTAS  
(IŠ KIEMO PUSĖS)**



FASADO ELEMENTAI		APDAILA	SPALVA
	Sienos	G/B plokštė	Pilka
	Sienos	Tinkas	Šviesiai pilka
	Sienos	Skarda	Raudona
	Cokolis	Tinkas	Pilka
	Langai/durys	PVC	Balta
	Balkono atitvara	Gelžbetonis	Balta/Pilka

ATESTATO NR.	 UAB "SIVOS STUDIJA" Tel. 8 614 58237 Klaipėdos pl. 9, Dauparai, Klaipėdos r. El.p.: architektai@sivosstudija.lt www.sivosstudija.lt			DAUGIABUČIO GYVENAMO NAMO KLAIPĖDOJE, TAIKOS PR.111, PREKYBOS PASKIRTIES PATALPŲ Nr.112 PASKIRTIES KEITIMO Į GYDYMO PASKIRTIES PATALPAS ĮSTIKLINANT BALKONĄ PAPRASTOJO REMONTO PROJEKTAS		
A 1780	PROJEKTO VADOVĖ	S. SOKOLOVIENĖ		2021	<b>RYTŲ FASADO FRAGMENTAS</b> <b>M 1:100</b>	LAIKA
A 1780	ARCHITEKTĖ	S. SOKOLOVIENĖ		2021		□
ETAPAS	UŽSAKOVAS: <b>M.A.</b>			SPP-09-SPP-03		LAPAS
SPP						LAPŲ
						1
						1