



KLAIPĖDOS MIESTO SAVIVALDYBĖS ADMINISTRACIJOS DIREKTORIUS

ĮSAKYMAS

DĖL ŽEMĖS SKLYPŲ DANĖS G. 17B IR DANĖS G. 17C, KLAIPĖDOJE, FORMAVIMO IR PERTVARKYMO PROJEKTO PATVIRTINIMO

Nr.
Klaipėda

Vadovaudamasis Lietuvos Respublikos vietos savivaldos įstatymo 29 straipsnio 8 dalies 2 punktu, Lietuvos Respublikos teritorijų planavimo įstatymo 28 straipsnio 10 punktu, Lietuvos Respublikos žemės ūkio ministro ir Lietuvos Respublikos aplinkos ministro 2004 m. spalio 4 d. įsakymu Nr. 3D-452/D1-513 „Dėl Žemės sklypų formavimo ir pertvarkymo projektų rengimo taisyklių patvirtinimo“ ir atsižvelgdamas į Nacionalinės žemės tarnybos prie Žemės ūkio ministerijos 2021 m. liepos 2 d. Žemės valdos projekto patikrinimo aktą Nr. FPA-3635-(8.30) Žemėtvarkos planavimo dokumentų rengimo informacinės sistemos paslaugoje Nr. ZSFP-88742:

1. T v i r t i n u žemės sklypų Danės g. 17B ir Danės g. 17C, Klaipėdoje, formavimo ir pertvarkymo projektą (pridedami sprendinių brėžiniai, 3 lapai).

Planavimo tikslas – sujungti du bendras ribas turinčius tos pačios pagrindinės žemės naudojimo paskirties žemės sklypus į vieną. Projekto rengimo organizatorius – Klaipėdos miesto savivaldybės administracijos direktorius. Projektą parengė Lina Norvaišienė, kvalifikacijos pažymėjimo Nr. 2R-FP-813.

Planuojama teritorija: žemės sklypas Danės g. 17B, kadastro Nr. 2101/0003:841, plotas – 0,2230 ha, ir žemės sklypas Danės g. 17C, kadastro Nr. 2101/0003:866, plotas – 0,5836 ha. Žemės sklypų pagrindinė žemės naudojimo paskirtis – kita, naudojimo būdai: žemės sklypo Danės g. 17B – komercinės paskirties objektų teritorijos, visuomeninės paskirties teritorijos, susisiekimo ir inžinerinių tinklų koridorių teritorijos; žemės sklypo Danės g. 17C – komercinės paskirties objektų teritorijos, bendrojo naudojimo teritorijos, atskirųjų želdynų teritorijos, susisiekimo ir inžinerinių tinklų koridorių teritorijos.

Pagal projektą naujai suformuoto žemės sklypo plotas – 0,8066 ha, pagrindinė žemės naudojimo paskirtis – kita, naudojimo būdai – komercinės paskirties objektų teritorijos, visuomeninės paskirties teritorijos, bendrojo naudojimo teritorijos, atskirųjų želdynų teritorijos, susisiekimo ir inžinerinių tinklų koridorių teritorijos. Taikomos specialiosios žemės naudojimo sąlygos – viešųjų ryšių tinklų elektroninių ryšių infrastruktūros apsaugos zonos, elektros tinklų apsaugos zonos, kultūros paveldo objektų ir vietovių teritorijos, jų apsaugos zonos, požeminio vandens vandenviečių apsaugos zonos, vandens tiekimo ir nuotekų, paviršinių nuotekų tvarkymo infrastruktūros apsaugos zonos.

2. S i ū l a u nustatyti servitutus – teisė tiesti, aptarnauti, naudoti požemines, antžemines komunikacijas (tarnaujantis, kodas 222), teisė tiesti, aptarnauti, naudoti požemines, antžemines komunikacijas (viešpataujantis, kodas 218), teisė važiuoti transporto priemonėmis (viešpataujantis, kodas 103).

3. N u s t a t a u, kad šiuo įsakymu:

3.1. patvirtintu projektu koreguojami Klaipėdos miesto viešojo naudojimo erdvių miesto istorinėje dalyje (U16) detaliojo plano, patvirtinto Klaipėdos miesto savivaldybės administracijos direktoriaus 2014 m. lapkričio 28 d. įsakymu Nr. AD1-3598, sprendiniai;

3.2. patvirtintas projektas įsigalioja kitą dieną po šio įsakymo paskelbimo Žemėtvarkos planavimo dokumentų rengimo informacinės sistemos interneto svetainėje.

Šis įsakymas gali būti skundžiamas Lietuvos administracinių ginčų komisijos Klaipėdos apygardos skyriui arba Regionų apygardos administraciniam teismui, skundą (prašymą) paduodant bet kuriuose šio teismo rūmuose, per vieną mėnesį nuo šio įsakymo paskelbimo dienos.

Savivaldybės administracijos direktorius

Gintaras Neniškis

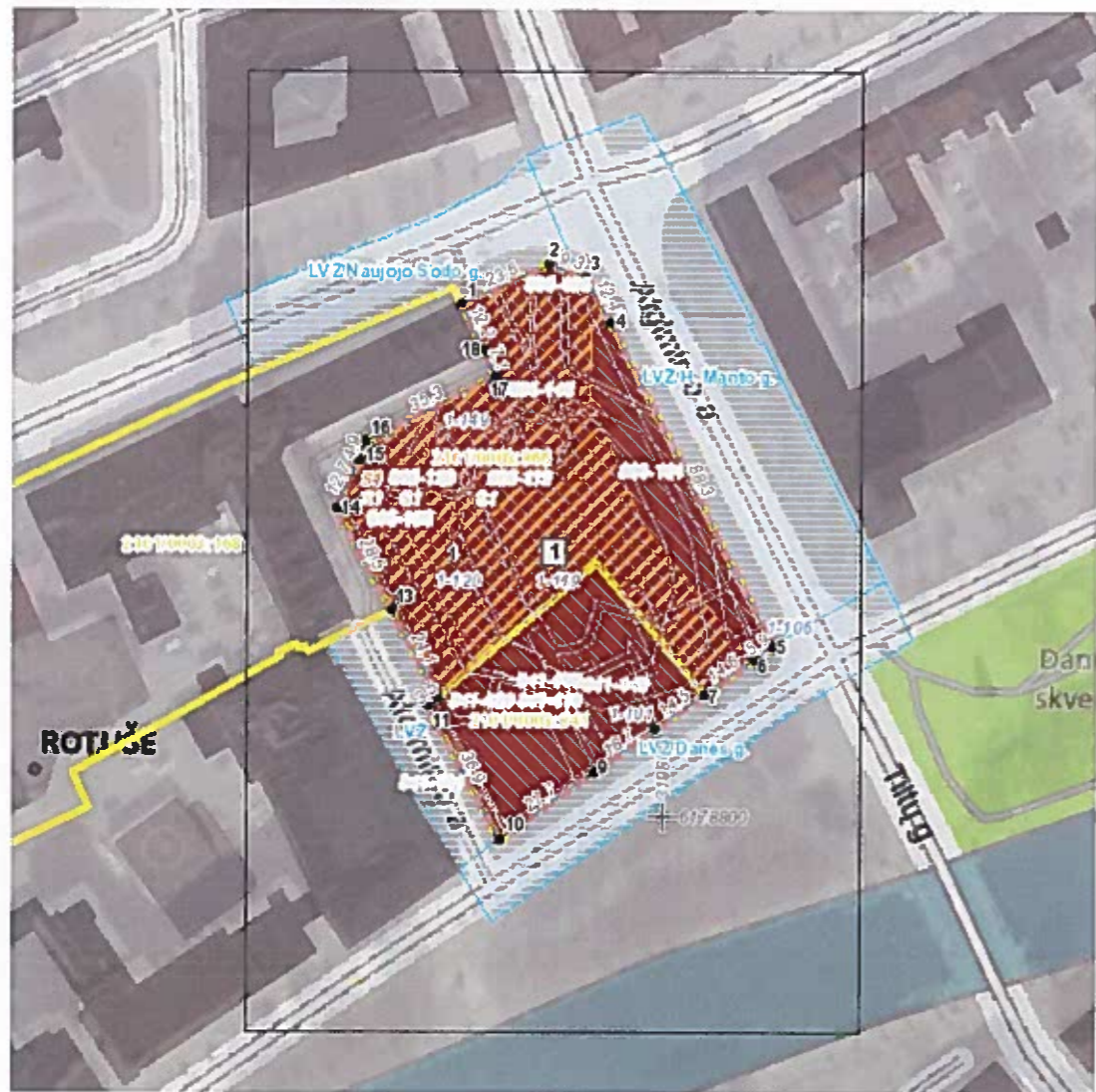
Sprendinių brėžinys (Žemės sklypų formavimo projektas)

PATVIRTINTA
Klaipėdos miesto savivaldybės
administracijos direktoriaus
20.....m.d. įsakymu Nr.

Iniciatorius (-ai): Klaipėdos miesto savivaldybė
Organizatorius: Klaipėdos miesto savivaldybė
Projekto rengėjas: ***
Žemės sklypo adresas: Klaipėdos apskr., Klaipėdos miesto sav., Klaipėda, Danės g. 17B;
Klaipėdos apskr., Klaipėdos miesto sav., Klaipėda, Danės g. 17C
Žemės sklypo (sklypų)
kadastro Nr.(plotas, ha): 2101/0003:0841 (0,2230ha), 2101/0003:0866 (0,5836ha)

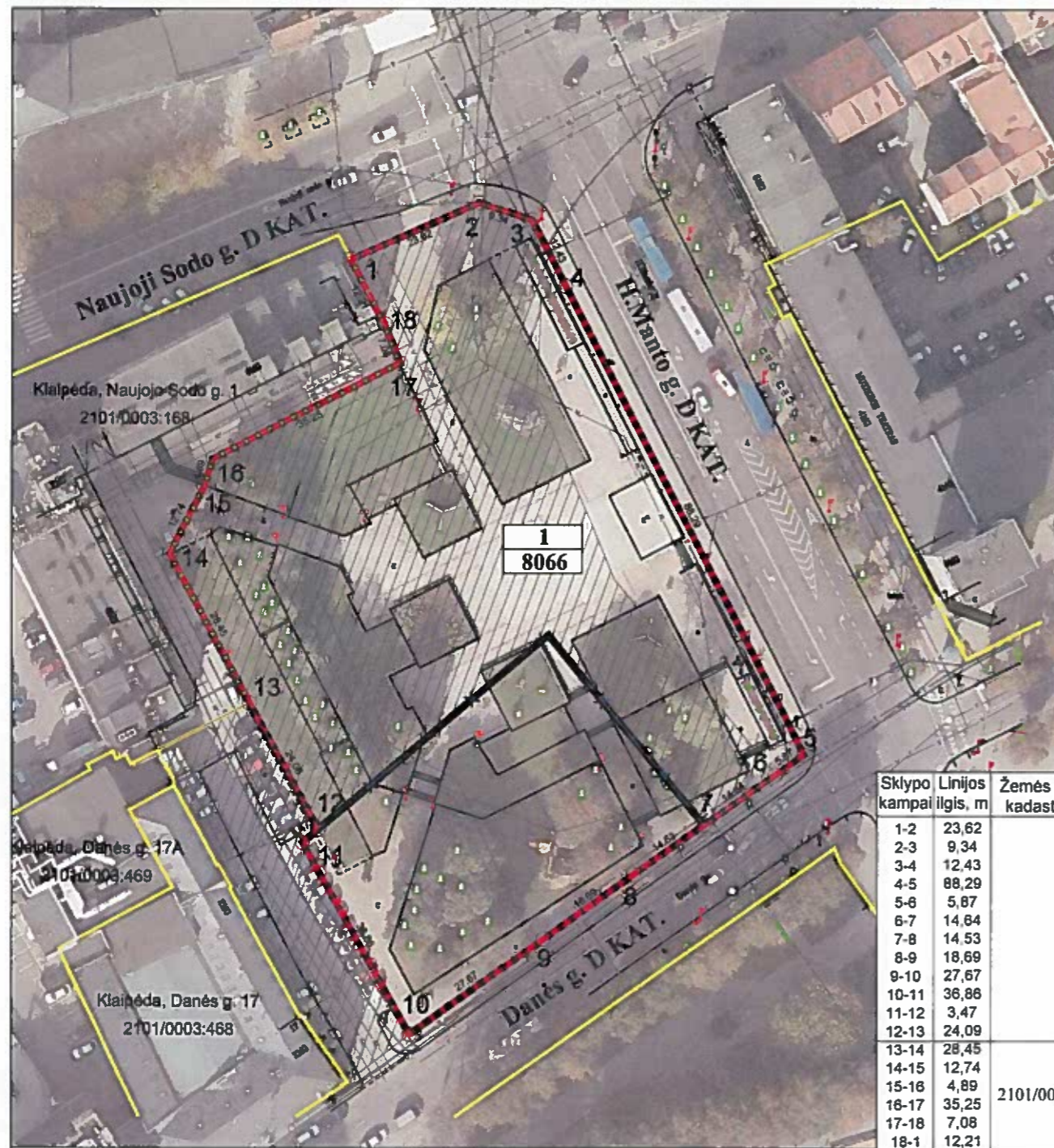
Brėžinys sugeneruotas: 2021-05-07

Situacijos schema, lapų išdėstymas



ŽEMĖS SKLYPO FORMAVIMO IR PERTVARKYMO PROJEKTAS

Formuojamos teritorijos bendras plotas 0.8066.



Žemės sklypo pagrindinė žemės naudojimo paskirtis ir būdas iki pertvarkymo			
žemės sklypo Nr.	plotas	pagrindinė žemės naudojimo paskirtis	būdas
2101/0003.841	0.2230	Kita	Komercinės paskirties objektų teritorijos Visuomeninės paskirties teritorijos Susisiekimo ir inžinerinių tinklų koridorių teritorijos
2101/0003.866	0.5836	Kita	Komercinės paskirties objektų teritorijos Bendrojo naudojimo (miestų, miestelių ir kaimų ar savivaldybių bendrojo naudojimo) teritorijos Atskirųjų želdynų teritorijos Susisiekimo ir inžinerinių tinklų koridorių teritorijos

Kadastrų vietovė	Klaipėdos m. k.v.	bloko Nr.	žemės sklypo Nr.
Žemės sklypų kadastrų Nr. 2 1 0 1 0 0 0 3 0 8 4 1			
2 1 0 1 0 0 0 3 0 8 6 6			
Gatvė, namo Nr.	Danės g. 17B ir Danės g. 17C		
Kaimas (miestelis)			
Seniūnija	Klaipėdos m. sen.		
Miestas (rajonas)	Klaipėdos m.		
Apskritis	Klaipėdos apskr.		

Žemės sklypo pagrindinė žemės naudojimo paskirtis ir būdas iki pertvarkymo			
žemės sklypo Nr.	plotas	pagrindinė žemės naudojimo paskirtis	būdas
1	0.8066	Kita	Komercinės paskirties objektų teritorijos Visuomeninės paskirties teritorijos Bendrojo naudojimo (miestų, miestelių ir kaimų ar savivaldybių bendrojo naudojimo) teritorijos Atskirųjų želdynų teritorijos Susisiekimo ir inžinerinių tinklų koridorių teritorijos

PAVIRTINTA
Klaipėdos miesto savivaldybės
administracijos direktoriaus

20.....m.d. įsakymu Nr.

Žemės naudmenų eksplikacija (ha) iki žemės sklypų pertvarkymo

Žemės sklypo savininkas/naudotojas	žemės sklypo Nr.	bendras plotas	žemės ūkio naudmenos				miškas	krūmai	keliai		užstatyta teritorija	vandenys	kita žemė	nusausinta žemė
			iš viso	ariama	sodai	pievos			iš viso	iš jų servitutiniai				
LR	2101/0003.841	0.2230	-	-	-	-	-	-	-	0.0857	-	0.1373	-	
LR	2101/0003.866	0.5836	-	-	-	-	-	-	-	0.5836	-	-	-	

Žemės naudmenų eksplikacija (ha) po žemės sklypų pertvarkymo

Žemės sklypo savininkas/naudotojas	žemės sklypo Nr.	bendras plotas	žemės ūkio naudmenos				miškas	krūmai	keliai		užstatyta teritorija	vandenys	kita žemė	nusausinta žemė
			iš viso	ariama	sodai	pievos			iš viso	iš jų servitutiniai				
LR	1	0.8066	-	-	-	-	-	-	-	0.8066	-	-	-	

Iki žemės sklypų pertvarkymo jiems taikytos specialiosios žemės ir miško naudojimo sąlygos, nustatytos Lietuvos Respublikos specialiųjų žemės naudojimo sąlygų įstatymu 2019 m. birželio 6 d. Nr. XIII-2166

žemės sklypo Nr.	kodas	aprašymas	plotas, ha
2101/0003.841	101	Viešųjų ryšių tinklų elektroninių ryšių infrastruktūros apsaugos zonos (III skyrius, vienuoliktasis skirsnis)	0.0180
	106	Elektros tinklų apsaugos zonos (III skyrius, ketvirtasis skirsnis)	0.0306
	119	Kultūros paveldo objektų ir vietovių teritorijos, jų apsaugos zonos (V skyrius, pirmasis skirsnis)	0.2230
	120	Požeminio vandens vandenviečių apsaugos zonos (VI skyrius, vienuoliktasis skirsnis)	0.2230
2101/0003.866	149	Vandens tiekimo ir nuotekų, paviršinių nuotekų tvarkymo infrastruktūros apsaugos zonos (III skyrius, dešimtis skirsnis)	0.0511
	101	Viešųjų ryšių tinklų elektroninių ryšių infrastruktūros apsaugos zonos (III skyrius, vienuoliktasis skirsnis)	0.0361
	106	Elektros tinklų apsaugos zonos (III skyrius, ketvirtasis skirsnis)	0.0182
	119	Kultūros paveldo objektų ir vietovių teritorijos, jų apsaugos zonos (V skyrius, pirmasis skirsnis)	0.5836
	120	Požeminio vandens vandenviečių apsaugos zonos (VI skyrius, vienuoliktasis skirsnis)	0.5836
	149	Vandens tiekimo ir nuotekų, paviršinių nuotekų tvarkymo infrastruktūros apsaugos zonos (III skyrius, dešimtis skirsnis)	0.3152

Po žemės sklypų pertvarkymo jiems taikytos specialiosios žemės ir miško naudojimo sąlygos, nustatytos Lietuvos Respublikos specialiųjų žemės naudojimo sąlygų įstatymu 2019 m. birželio 6 d. Nr. XIII-2166

žemės sklypo Nr.	kodas	aprašymas	plotas, ha
1	101	Viešųjų ryšių tinklų elektroninių ryšių infrastruktūros apsaugos zonos (III skyrius, vienuoliktasis skirsnis)	0.0565
	106	Elektros tinklų apsaugos zonos (III skyrius, ketvirtasis skirsnis)	0.0537
	119	Kultūros paveldo objektų ir vietovių teritorijos, jų apsaugos zonos (V skyrius, pirmasis skirsnis)	0.8066
	120	Požeminio vandens vandenviečių apsaugos zonos (VI skyrius, vienuoliktasis skirsnis)	0.8066
	149	Vandens tiekimo ir nuotekų, paviršinių nuotekų tvarkymo infrastruktūros apsaugos zonos (III skyrius, dešimtis skirsnis)	0.2443

Sklypo kampai	Linijos ilgis, m	Žemės sklypo kadastrų Nr.	Pastabos
1-2	23,62	2101/0003:168	LVŽ
2-3	9,34		
3-4	12,43		
4-5	88,29		
5-6	5,87		
6-7	14,64		
7-8	14,53		
8-9	18,69		
9-10	27,67		
10-11	36,88		
11-12	3,47		
12-13	24,09		
13-14	28,45		
14-15	12,74		
15-16	4,89		
16-17	35,25		
17-18	7,08		
18-1	12,21		

Siūlyti/pertvarkomi servitutai			
Skil.Nr.	Kodas	Aprašymas	Plotas
1	103	Kelio servitutas - teisė važiuoti transporto priemonėmis (viešpataujantis)	0.0905
	218	Servitutas - teisė tiesti, aptarnauti, naudoti požemines, antžemines komunikacijas (viešpataujantis)	0.0905
	222	Servitutas - teisė tiesti, aptarnauti, naudoti požemines, antžemines komunikacijas (tamaujantis)	0.8066

Esami registruoti servitutai				
Skil. Nr.	Kodas	Aprašymas	Plotas	
2101/0003.841	103	Kelio servitutas - teisė važiuoti transporto priemonėmis (viešpataujantis)	0.0905	
	108	Servitutas - teisė naudoti požemines, antžemines komunikacijas (viešpataujantis)	0.4832	
	107	Servitutas - teisė aptarnauti požemines, antžemines komunikacijas (viešpataujantis)	0.4832	
	106	Servitutas - teisė tiesti požemines, antžemines komunikacijas (viešpataujantis)	0.4832	
	103	Kelio servitutas - teisė važiuoti transporto priemonėmis (viešpataujantis)	0.0905	
	108	Servitutas - teisė naudoti požemines, antžemines komunikacijas (viešpataujantis)	0.0905	
2101/0003.866	107	Servitutas - teisė aptarnauti požemines, antžemines komunikacijas (viešpataujantis)	0.0905	
	106	Servitutas - teisė tiesti požemines, antžemines komunikacijas (viešpataujantis)	0.0905	
	208	Servitutas - teisė naudoti požemines, antžemines komunikacijas (tamaujantis)	0.4832	
	207	Servitutas - teisė aptarnauti požemines, antžemines komunikacijas (tamaujantis)	0.4832	
	206	Servitutas - teisė tiesti požemines, antžemines komunikacijas (tamaujantis)	0.4832	

SUTARTINIAI ŽENKLAI	
	Esamos žemės sklypų ribos
	Naikinama žemės sklypo riba
	Formuojamo žemės sklypo ribos ir posūkio taškai
	Gretimų žemės sklypų ribos
	[važiavimai/Išvažiavimai]
	Esami servitutai
	Esama ryšių linija
	Esamos elektros linijos
	Esami buitiniai tinklai
a	a - Sklypo numeris (adresas) po suformavimo
b	b - Sklypo plotas po suformavimo, m ²

VĮ REGISTRŲ CENTRAS

Pareigos	Pavardė	Parašas	Kvalifikacijos paž. numeris ir data
Pr. autorius	L. Norvaišienė		2R-FP-813 2014.06.19
Organizatorius: Klaipėdos miesto savivaldybės administracijos direktorius			
Iniciatorius: Klaipėdos miesto savivaldybė			
ŽEMĖS SKLYPŲ DANĖS G. 17B IR DANĖS G. 17C, KLAIPĖDOJE FORMAVIMO IR PERTVARKYMO PROJEKTO SPRENDINIŲ BRĖŽINYS			
MASTELIS M 1:2000			LAPAS LAPŲ
			1 1

DETALŪS METADUOMENYS

Dokumento sudarytojas (-ai)	Klaipėdos miesto savivaldybė 188710823, Liepų g. 11, LT-91502, Klaipėda
Dokumento pavadinimas (antraštė)	DĖL ŽEMĖS SKLYPŲ DANĖS G. 17B IR DANĖS G. 17C, KLAIPĖDOJE, FORMAVIMO IR PERTVARKYMO PROJEKTO PATVIRTINIMO
Dokumento registracijos data ir numeris	2021-07-05 Nr. AD1-852
Dokumento gavimo data ir dokumento gavimo registracijos numeris	–
Dokumento specifikacijos identifikavimo žymuo	ADOC-V1.0
Parašo paskirtis	Pasirašymas
Parašą sukūrusio asmens vardas, pavardė ir pareigos	Gintaras Neniškis, Savivaldybės administracijos direktorius, SAVIVALDYBĖS ADMINISTRACIJOS DIREKTORIUS
Sertifikatas išduotas	GINTARAS NENIŠKIS, Klaipėdos miesto savivaldybės administracija LT
Parašo sukūrimo data ir laikas	2021-07-05 15:37:48 (GMT+03:00)
Parašo formatas	XAdES-EPES
Laiko žymoje nurodytas laikas	–
Informacija apie sertifikavimo paslaugų teikėją	ADIC CA-B, Asmens dokumentu israsymo centras prie LR VRM LT
Sertifikato galiojimo laikas	2019-05-24 11:19:56 – 2022-05-23 11:19:56
Informacija apie būdus, naudotus metaduomenų vientisumui užtikrinti	"Registravimas" paskirties metaduomenų vientisumas užtikrintas naudojant "RCSC IssuingCA, VI Registru centras - i.k. 124110246 LT" išduotą sertifikatą "Dokumentų valdymo sistema Avilys, Klaipėdos miesto savivaldybės administracija, į.k.188710823 LT", sertifikatas galioja nuo 2018-12-27 13:29:47 iki 2021-12-26 13:29:47
Pagrindinio dokumento priedų skaičius	1
Pagrindinio dokumento pridedamų dokumentų skaičius	–
Priedamo dokumento sudarytojas (-ai)	–
Priedamo dokumento pavadinimas (antraštė)	–
Priedamo dokumento registracijos data ir numeris	–
Programinės įrangos, kuria naudojantis sudarytas elektroninis dokumentas, pavadinimas	Dokumentų valdymo sistema Avilys, versija 3.5.34.1
Informacija apie elektroninio dokumento ir elektroninio (-ių) parašo (-ų) tikrinimą (tikrinimo data)	Atitinka specifikacijos keliamus reikalavimus. Visi dokumente esantys elektroniniai parašai galioja (2021-07-05 15:40:46)
Paieškos nuoroda	–
Papildomi metaduomenys	Nuorašą suformavo 2021-07-05 15:40:46 Dokumentų valdymo sistema Avilys