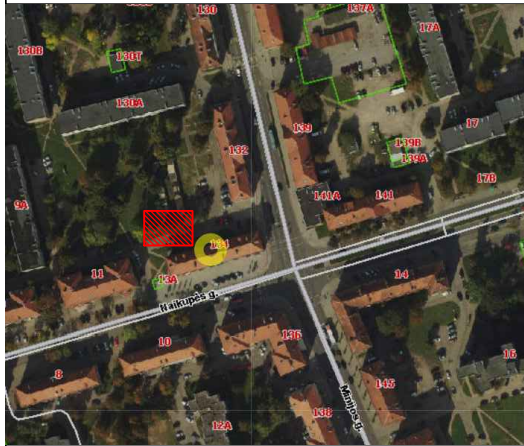
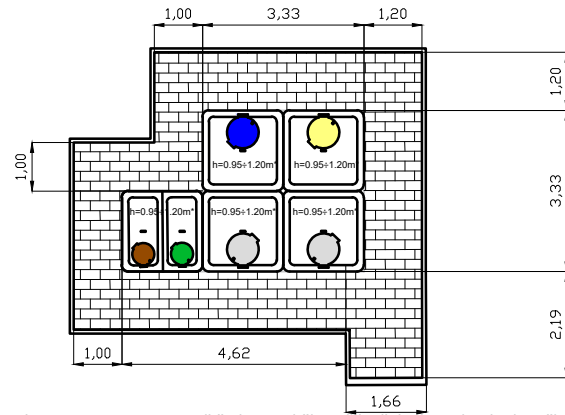


Vietovės schema



Trinkelių danga- 25,78m<sup>2</sup>  
 Bendras aikštelės plotas (F1) - 42,02m<sup>2</sup>  
 Komunalinių atliekų surinkimo konteineriai (2x5m<sup>3</sup>),  
 plastiko ir metalo surinkimo konteineriai (1x5m<sup>3</sup>),  
 popieriaus surinkimo konteineriai (1x3m<sup>3</sup>),  
 stiklo surinkimo konteineriai (1x3m<sup>3</sup>),  
 žaliųjų atliekų surinkimo konteineriai (1x3m<sup>3</sup>).

BUITINIŲ ATLIEKŲ PUSIAU POŽEMINIŲ KONTEINERIŲ AIKŠTELĖ

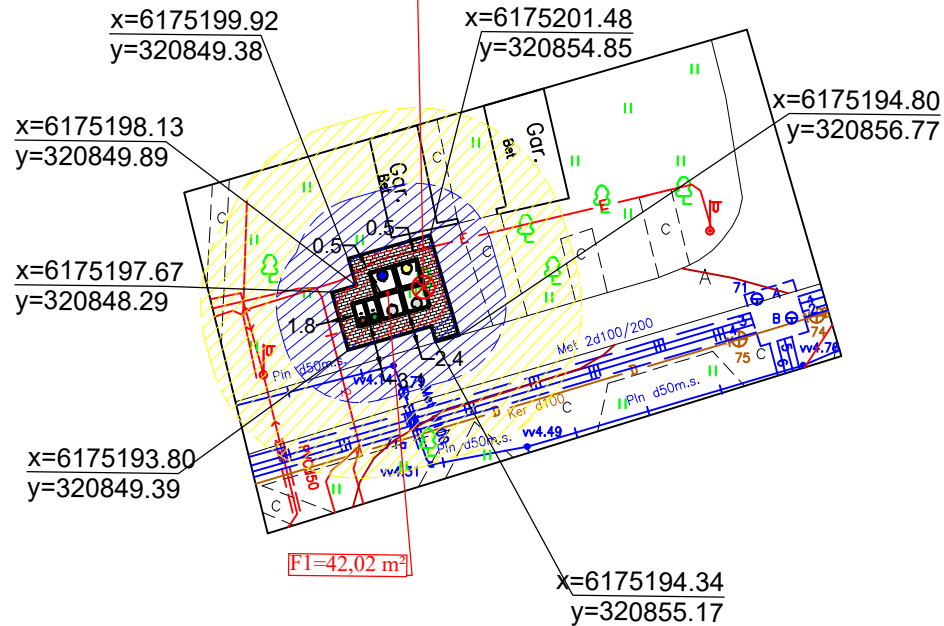


\*aukštis matuojamas iš įmetimo angos pusės, nuo aikštelės paviršiaus iki atliekų konteinerio dangčio viršaus

SUTARTINIŲ ŽENKLŲ ŽYMĖJIMAS

- TRINKELIŲ DANGA
- KOMUNALINIŲ ATLIEKŲ SURINKIMO KONTEINERIS 5m<sup>3</sup>
- PLASTIKO IR METALO SURINKIMO KONTEINERIS 5m<sup>3</sup>
- POPIERIAUS SURINKIMO KONTEINERIS 5m<sup>3</sup>
- STIKLO SURINKIMO KONTEINERIS 3m<sup>3</sup>
- ŽALIŲJŲ ATLIEKŲ SURINKIMO KONTEINERIS 3m<sup>3</sup>
- 1 METRO PRIĖJIMO ZONA
- 5 METRŲ APTARNAUJANČIO TRANSPORTO PASIEKIAMUMO ZONA
- 10 METRŲ ZONA IKI PASTATŲ LANGŲ IR DURŲ

Naikinamas medis



PUSIAU POŽEMINIŲ KONTEINERIŲ AIKŠTELĖS ĮRENGIMO SCHEMA M 1:500

Atestato Nr.	UAB "TÜRIS" įm.k. 133048167				OBJEKTAS: Pusiau požeminių konteinerių įsigijimas, konteinerių aikštelių projektavimas ir pusiau požeminių konteinerių aikštelių įrengimas. Supaprastintas statybos projektas	
	A257	PV	R.Razulevičienė	2020	BRĖŽINYS: Nr.: 224 Buitinių atliekų konteinerių aikštelės schema Minijos g. 134, Klaipėda	LAIDA 0
A257	Arch	R.Razulevičienė	2020			
LT	STATYTOJAS: UAB "Klaipėdos regiono atliekų tvarkymo centras", Liepų g. 15, Klaipėda				613-2018-SPP-BD-B.224	Lapas 1
						Lapų 1