



KLAIPĖDOS MIESTO SAVIVALDYBĖS ADMINISTRACIJOS DIREKTORIUS

ĮSAKYMAS DĖL ŽEMĖS SKLYPO KLAIPĖDOJE, UŽLAUKIO G. 63, FORMAVIMO IR PERTVARKYMO PROJEKTO PATVIRTINIMO

2017 m. rugsėjo 12 d. Nr. AD1-2262
Klaipėda

Vadovaudamasis Lietuvos Respublikos vietos savivaldos įstatymo 29 straipsnio 8 dalies 2 punktu, Lietuvos Respublikos teritorijų planavimo įstatymo 28 straipsnio 10 punktu, Lietuvos Respublikos žemės ūkio ministro ir Lietuvos Respublikos aplinkos ministro 2004 m. spalio 4 d. įsakymu Nr. 3D-452/D1-513 „Dėl žemės sklypų formavimo ir pertvarkymo projektų rengimo ir įgyvendinimo taisyklių patvirtinimo“ ir atsižvelgdamas į Nacionalinės žemės tarnybos prie Žemės ūkio ministerijos 2017 m. rugsėjo 4 d. Žemėtvarkos planavimo dokumento patikrinimo aktą Nr. FPA-1187-(8.16) Žemėtvarkos planavimo dokumentų informacinės sistemos paslaugoje Nr. ZSFP-37534:

1. Tvirtinu žemės sklypo Klaipėdoje, Užlaukio g. 63, formavimo ir pertvarkymo projektą (pridedami sprendinių brėžiniai, 4 lapai, aiškinamasis raštas, 6 lapai).

Projekto rengimo tikslas – pertvarkyti žemės sklypą padalijant į du ir daugiau žemės sklypų.

Projekto rengimo organizatorius – Klaipėdos miesto savivaldybės administracijos direktorius.

Projekto rengimo iniciatorė -

Projekto rengėja – uždaroji akcinė bendrovė „Project 28“, Rūko g. 5-20, Klaipėda. Projektą parengė Sandra Kazlauskienė, kvalifikacijos pažymėjimas Nr. 2R-FP-763.

Pertvarkoma teritorija – žemės sklypas Užlaukio g. 63, kadastro Nr. 2101/0036:272, sklypo plotas – 0,1437 ha, pagrindinė naudojimo paskirtis – kita, naudojimo būdas – vienbučių ir dvibučių gyvenamųjų pastatų teritorijos, žemės sklypo savininkė –

Pagal projektą naujai suformuoti du žemės sklypai: sklypo Nr. 1 plotas – 0,0719 ha, sklypo Nr. 2 plotas – 0,0718 ha, sklypų pagrindinė žemės naudojimo paskirtis – kita, naudojimo būdas – vienbučių ir dvibučių gyvenamųjų pastatų teritorijos. Sklypams taikomos specialios žemės ir miško naudojimo sąlygos – požeminių vandens telkinių (vandenviečių) sanitarinės vandens apsaugos zonos.

2. N u s t a t a u, kad šiuo įsakymu:

2.1. patvirtintu formavimo ir pertvarkymo projektu koreguojami teritorijos prie Klaipėdos aukštesniosios žemės ūkio mokyklos ir Liepų gatvės tęsinio detaliojo plano, patvirtinto Klaipėdos miesto savivaldybės valdybos 2003 m. sausio 16 d. sprendimu Nr. 6, sprendiniai;

2.2. patvirtintas formavimo ir pertvarkymo projektas įsigalioja kitą dieną po šio įsakymo priėmimo dienos.

Šis įsakymas gali būti skundžiamas Lietuvos Respublikos administracinių bylų teisenos įstatymo nustatyta tvarka Klaipėdos apygardos administraciniam teismui Galinio Pylimo g. 9, Klaipėda, per 1 mėnesį nuo individualaus akto paskelbimo dienos.

Savivaldybės administracijos direktorius



Saulius Budinas

Parengė
Žemėtvarkos skyriaus vyriausioji specialistė

Raimonda Kranauskaitė, tel. 39 61 64
2017-09-06

Žemės sklypų formavimo projekto sprendinių brėžinys



Klaipėdos miesto savivaldybės
administracijos direktoriaus
2017 m. gegužės 11 d. įsakymu Nr. **AKA-2262**

Iniciatorius (-ai):

Organizatorius: Klaipėdos miesto savivaldybė

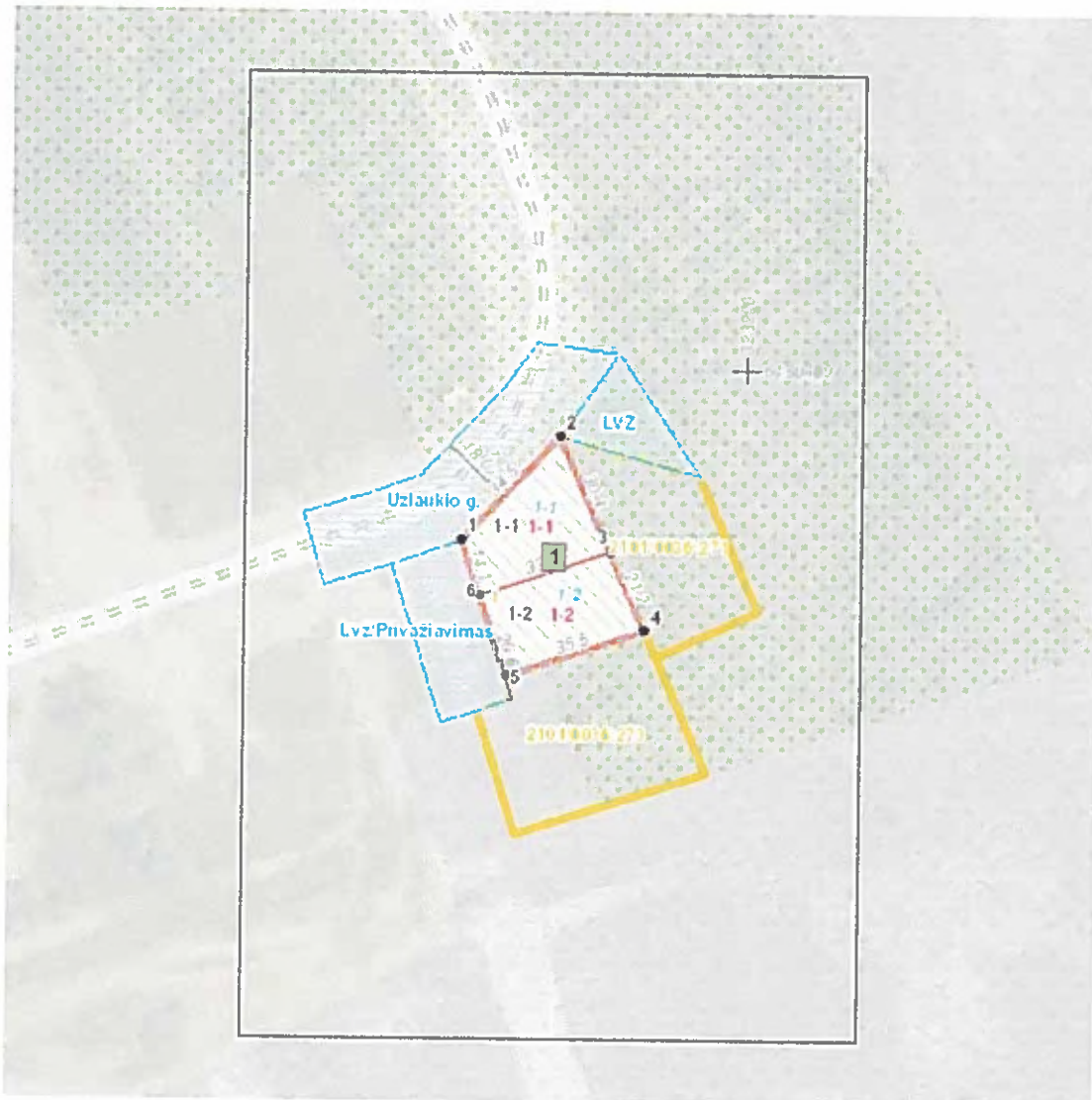
Projekto rengėjas: SANDRA KAZLAUSKIENĖ

Žemės sklypo adresas: Klaipėdos apskr., Klaipėdos m. sav., Klaipėda, Užlaukio g.

Žemės sklypo (sklypų)
kadastro Nr.(plotas, ha): 2101/0036:0272 (0,1437ha)

Brėžinys sugeneruotas: 2017-06-22

Situacijos schema, lapų išdėstymas



Sutartiniai ženklai



Kauno rajono savivaldybės administracijos direktoriaus

įsakymu Nr. 1-2262

- Projektuojamų žemės sklypų ribų posūkio taškų koordinatės
- Galiojimo riba
- Kiti sklypai
- Formuojami privati žemės sklypai
- Formuojami valstybinės žemės sklypai
- Formuojami savivaldybių žemės sklypai
- Formuojami mišrios nuosavybės žemės sklypai
- Laisvos valstybinės žemės plotai po sklypų formavimo
- Matmenys
- Projektuojamų sklypų linijų ilgiai
- Tarpiniai projektuojami žemės sklypai
- Servitutai
- Apribojimai (išskyrus paviršinio vandens telkinių pakrantės apsaugos juostas)
- Paviršinio vandens telkinių pakrantės apsaugos juostos
- Plotai, kuriuose numatoma miško žemę paversti kitomis naudmenomis
- Esami sklypai
- Laisvos valstybinės žemės plotai iki projektavimo
- Žemės naudmenos
- Reglamentinė zona**
 - Kitos reikšmės
- Teritorijos naudojimo tipas**
 - Miškai ir miškingos teritorijos
 - Neužstatoma žemės ūkio teritorija
 - Žemės ūkio ir specializuotų ūkių teritorija
 - Rekreatinio naudojimo žemės ūkio teritorija
 - Sodininkų bendrijų teritorija
 - Vienbučių ir dvibučių gyvenamųjų namų teritorija
- Gyvenamoji teritorija
- Mišri gyvenamoji teritorija
- Mišri centro teritorija
- Socialinės infrastruktūros teritorija
- Specializuotų kompleksų teritorija
- Paslaugų teritorija
- Pramonės ir sandėliavimo teritorija
- Inžinerinės infrastruktūros teritorija
- Inžinerinės infrastruktūros koridorius
- Bendro naudojimo erdvių, želdynų teritorija
- Vandenyys
- Aikštė
- Vandenvietė
- Naudingųjų iškasenų teritorija

Žemėlapyje naudojamų duomenų autorių teisės



GDR10LT – Lietuvos Respublikos teritorijos M 1:10 000 georeferencinių erdvinį duomenų rinkinys © Nacionalinė žemės tarnyba prie Žemės ūkio ministerijos

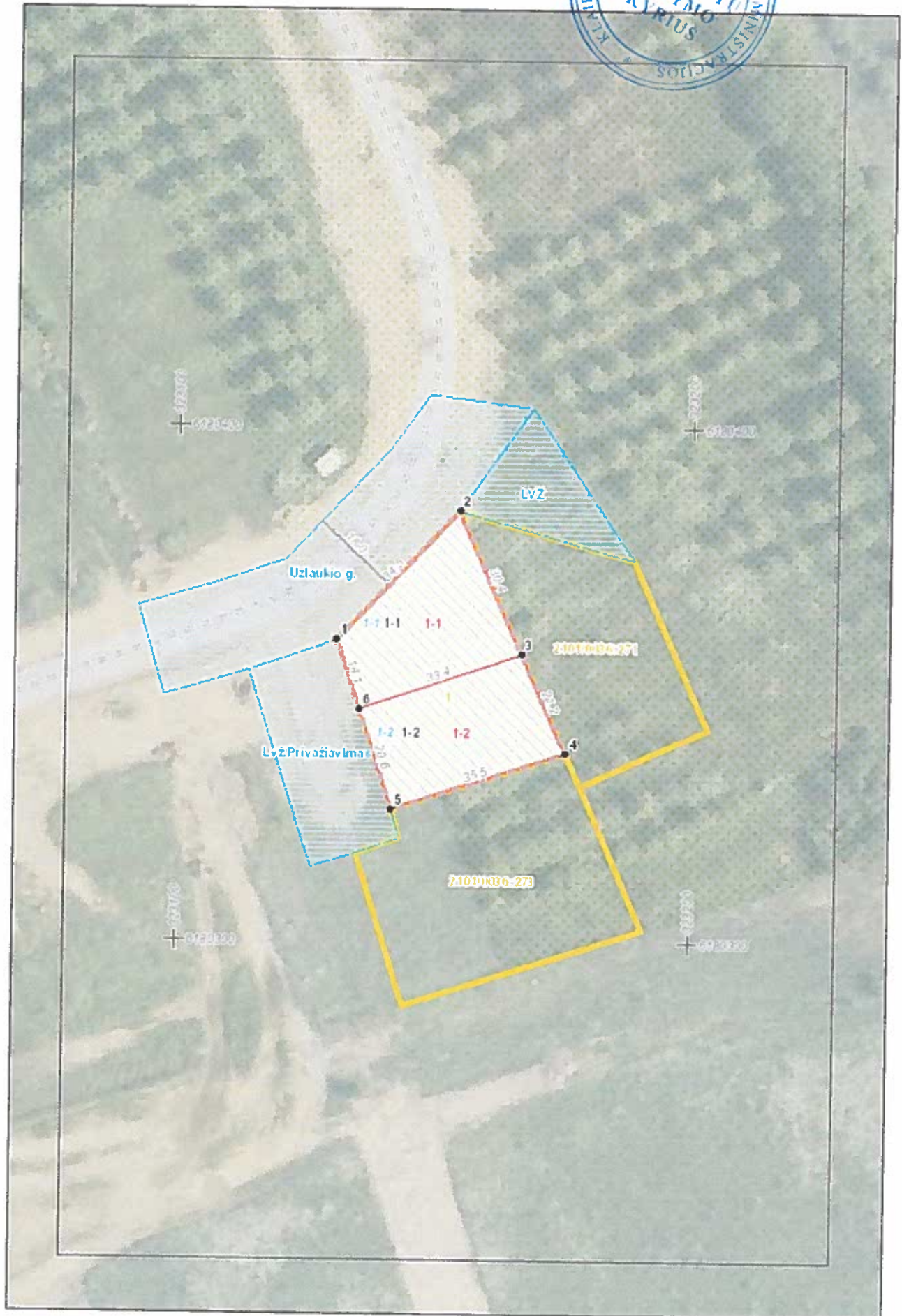
ORT10LT – Lietuvos Respublikos teritorijos M 1:10 000 skaitmeninis rastrinis

Žemės sklypų formavimo projekto
sprendinių brėžinys
1 Lapas. M 1:1000



Klaipėdos miesto savivaldybės
Administracijos direktoriaus

2015.09.10, Nr. 401-2262, įsakymu Nr. 401-2262



SUSISIEKIMO SCHEMA



© Nacionalinė žemės tarnyba prie Žemės ūkio ministerijos
Lietuvos Respublikos teritorijos M 1 10 000 skaitmeninis rastinis ortofotografinis žemėlapis ORT10LT, 2013

SUTARTINIAI ŽYMEJIMAI

- PROJEKTUOJAMO ŽEMES SKLYPO RIBA
- PROJEKTUOJAMŲ ŽEMES SKLYPŲ RIBA
- ESAMOS GATVĖS
- ESAMŲ GATVIŲ AŠINĖS LINIJOS
- - - ESAMŲ GATVIŲ RAUDONOSIOS LINIJOS
- ⚡ ĮVAŽIAVIMAS - IŠVAŽIAVIMAS, EISMO KRYPTIS



Klaipėdos miesto savivaldybės
Administracijos direktoriaus

2014 m. 09/22 d. įsakymu Nr. **AD1-2262**

Susisiekimas: Planuojama teritorija yra Klaipėdos mieste, Užlaukio g. 63. Susisiekimas į naujai suformuotus sklypus numatomas iš D1 kategorijos Užlaukio gatvės, kurios plotis tarp raudonųjų linijų - 18 m, važiuojamosios dalies plotis šiai dienai - 5 m, kelio dangą - žvyras, per esamą privažiavimą/akligatvį. Pabloginus esamų gatvių/kelių būklę statybų metu atkurti iki buvusios kokybės.

AIŠKINAMASIS RAŠTAS



Klaipėdos miesto savivaldybės
administracijos direktoriaus

įsakymu Nr. 101-2262

ŽEMĖS SKLYPŲ KLAIPĖDOJE FORMAVIMO IR PERTVARKYMO PROJEKTAS

I. BENDRI DUOMENYS:

Planavimo iniciatoriai:

Rengėjas: UAB „Proiect 28“ i.k. 300045183. projekto autorė Sandra Kazlauskienė (kval. Paž. Nr.2R-

Planavimo tikslas: pertvarkyti žemės sklypą padalijant į du ar daugiau žemės sklypų.

Projekto rengimo pagrindas: Žemės sklypų formavimo ir pertvarkymo projektas parengtas vadovaujantis 2017-06-09 d. Klaipėdos miesto savivaldybės administracijos direktoriaus įsakymu Nr. AD1-1498, 2017-06-12 d. Klaipėdos miesto savivaldybės administracijos urbanistinės plėtros departamento žemėtvarkos skyriaus reikalavimais Nr. (12.15.)-Ž2-294. Taip pat vadovaujantis LR ŽŪM ir LR AM 2014 m. sausio 2 d. įsakymo Nr. 3D-1/D1-1 „Žemės sklypų formavimo ir pertvarkymo projektų rengimo ir įgyvendinimo taisyklėmis“ bei kitais galiojančiais teisės aktais.

Planuojamos teritorijos esamos padėties analizei atlikti panaudoti, internetiniame puslapyje www.geoportal.lt pateikti georeferencinio pagrindo kadastro duomenys (GDR 10LT), skaitmeninis rastrinis ortofotografinis žemėlapis (ORT LT), specialiųjų žemės ir miško naudojimo sąlygų erdvinių duomenų rinkinys (SŽNS_DR 10LT) bei www.zpdris.lt paslaugos Nr. ZSFP-37534 pateikta medžiaga.

II. ESAMA BŪKLĖ:

Žemės sklypo išdėstymas: Planuojama teritorija yra Užlaukio gatvėje, Klaipėdos mieste, greta urbanizuotos gyvenamosios teritorijos. Šiaurėje pertvarkomas žemės sklypas ribojasi su esama D1 kategorijos Užlaukio gatve, vakaruose – su esamu privažiuoju, o pietuose ir rytuose, su žemės sklypais nuosavybės teise priklausančiais sklypais.

Įštrauka iš 2007 m. balandžio 5 d. Klaipėdos miesto savivaldybės tarybos sprendimu Nr.T2-110 patvirtinto Klaipėdos miesto bendrojo plano sprendinių



Pertvarkoma teritorija

Vadovaujantis 2007 m. balandžio 5 d. Klaipėdos miesto savivaldybės tarybos sprendimu Nr.T2-110 patvirtintu Klaipėdos miesto bendrojo plano miesto teritorijų funkcinių prioritetų brėžiniu, pertvarkoma teritorija patenka į gyvenamosios paskirties žemės teritoriją (G), kurią sudaro sklypai skirti gyvenamųjų pastatų statybai.



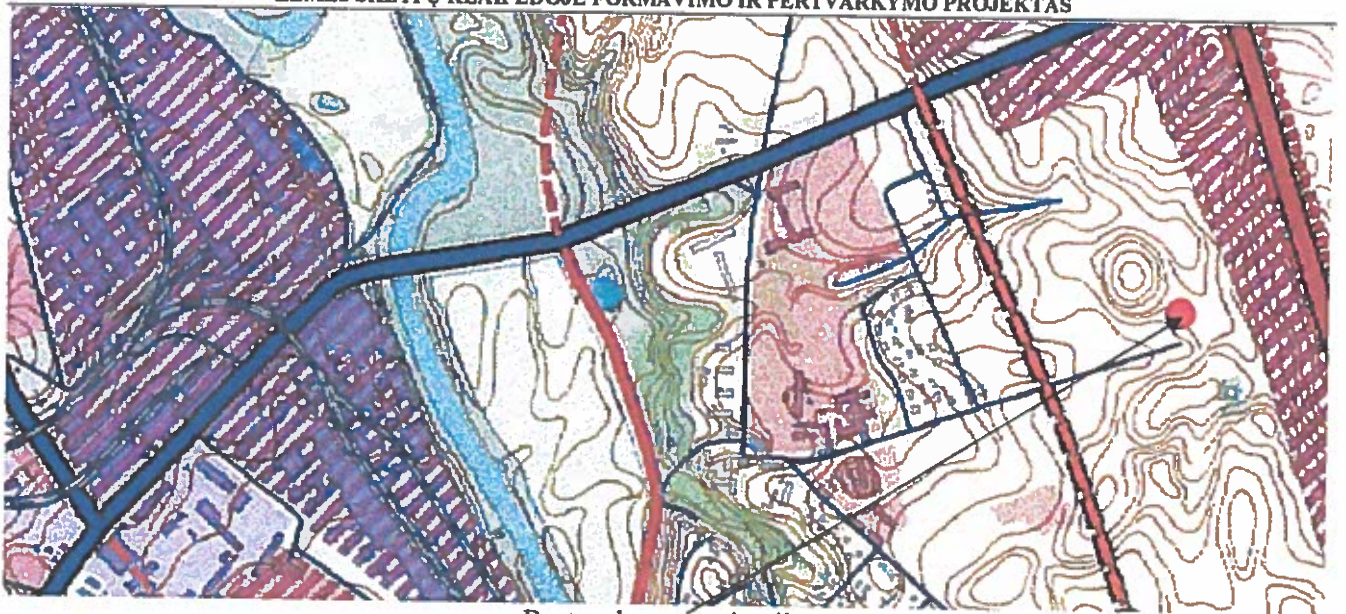
Pertvarkoma teritorija

Pagal Klaipėdos miesto savivaldybės tarybos sprendimu Nr.T2-110 patvirtintu Klaipėdos miesto bendrojo plano kraštovaizdžio tvarkymo brėžinį, pertvarkomas žemės sklypas nepatenka į gamtinio karkaso sudėtinės dalis.



Pertvarkoma teritorija

Pagal Klaipėdos miesto savivaldybės tarybos sprendimu Nr.T2-110 patvirtintu Klaipėdos miesto bendrojo plano kultūros paveldo, gamtinės aplinkos ir viešųjų erdvių įtakos urbanistinei plėtrai brėžinį, pertvarkomas sklypas nepatenka į kultūros vertybės teritorijas, teritorijoje nėra saugomų gamtos ar kultūros paveldo objektų. Apie 150 m į pietryčius nuo pertvarkomos teritorijos yra Paupių kaimo senosios kapinės (kodas 22464). Apie 360 m į pietvakarius nuo pertvarkomos teritorijos yra Braškių kaimo senosios kapinės (kodas 38534), apie 750 m į vakarus nuo sklypo yra Paupio dvaro sodybos ir ligoninės pastato kompleksas, vad. Bachmano dvaru (kodas 244).



Pertvarkoma teritorija

Pagal Klaipėdos miesto savivaldybės tarybos sprendimu Nr.T2-110 patvirtintu Klaipėdos miesto bendrojo plano susisiekimo sistemos brėžinį, greta pertvarkomos teritorijos susisiekimo sistemos plėtra nenumatoma.

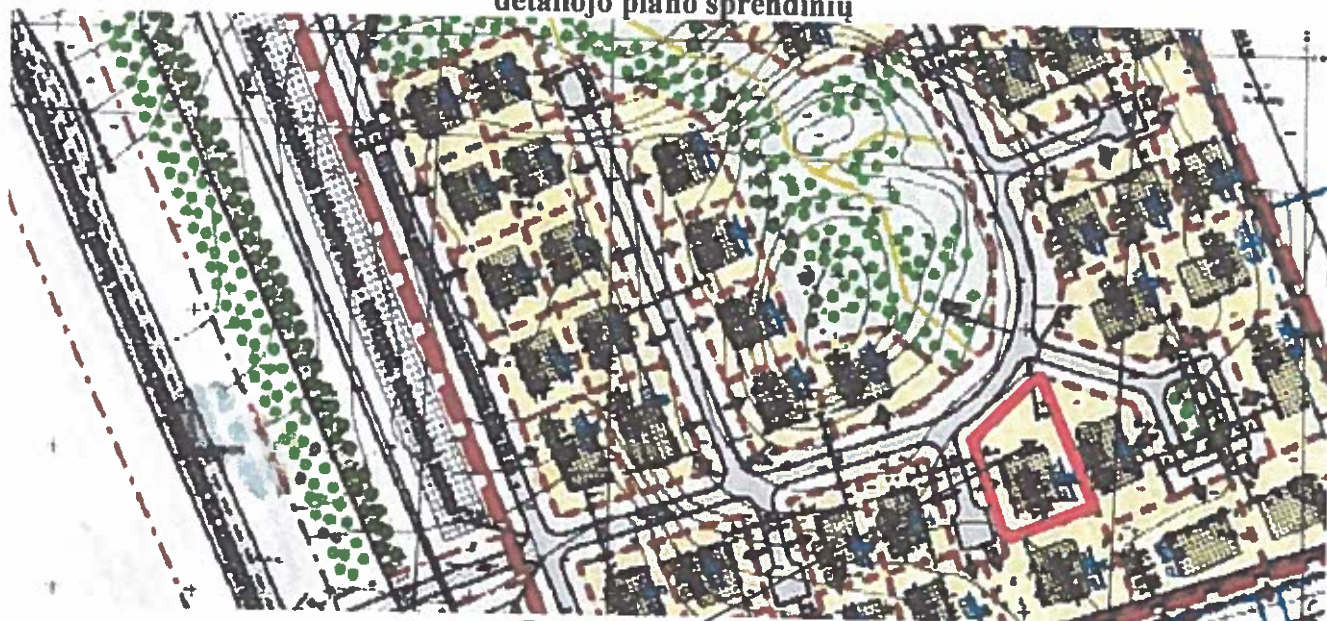
Ištraukos iš 2009 m. sausio 29d. Klaipėdos miesto savivaldybės tarybos sprendimu Nr.T2-17 patvirtinto Klaipėdos miesto pirmosios vandenvietės Liepų g. 49 A sanitarinės apsaugos zonos specialiojo plano sprendinių



Pertvarkoma teritorija

Vadovaujantis Klaipėdos miesto savivaldybės tarybos sprendimu Nr.T2-17 patvirtintu Klaipėdos miesto pirmosios vandenvietės Liepų g. 49 A sanitarinės apsaugos zonos specialiojo planų pertvarkoma teritorija patenka į Klaipėdos miesto pirmosios vandenvietės sanitarinės apsaugos zonos 3-ąją (cheminės taršos apribojimo) juostą.

Ištrauka iš 2003 m. sausio 16 d. Klaipėdos miesto savivaldybės valdybos sprendimu Nr.6 patvirtinto Teritorijos prie Klaipėdos aukštesniosios žemės ūkio mokyklos ir Liepų g. tęsinio detaliojo plano sprendinių



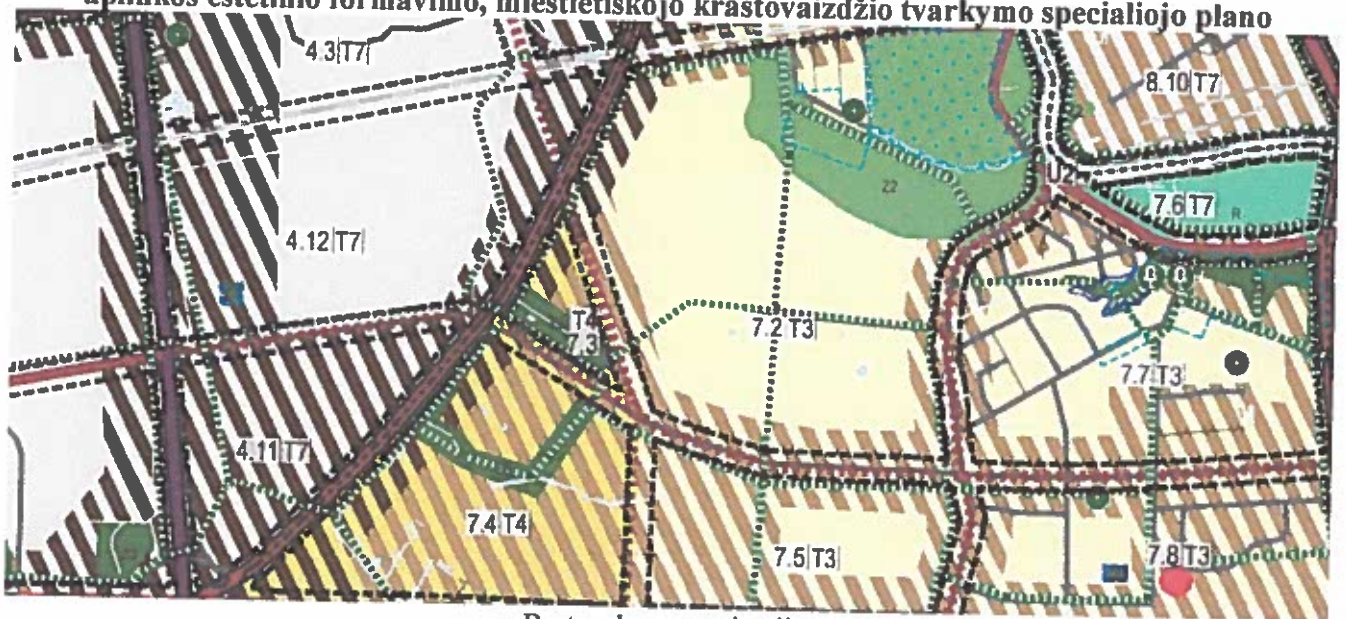
Pertvarkoma teritorija

Ištrauka iš 2015 m. rugsėjo 24 d. Klaipėdos miesto savivaldybės tarybos sprendimu Nr.T2-247 patvirtinto Klaipėdos miesto dviračių infrastruktūros plėtros specialiojo plano sprendinių



Pertvarkoma teritorija

Ištrauka iš Klaipėdos miesto mažosios architektūros, aplinkotvarkos įrangos išdėstymo bei aplinkos estetiško formavimo, miestietiškojo kraštovaizdžio tvarkymo specialiojo plano



Pertvarkoma teritorija

Vadovaujantis Klaipėdos miesto mažosios architektūros, aplinkotvarkos įrangos išdėstymo bei aplinkos estetiško formavimo, miestietiškojo kraštovaizdžio tvarkymo specialiojo plano sprendiniais, greta pertvarkomos teritorijos planuojamos svarbiausios želdynų jungtys – „Žalioji tinklas“

Esama informacija apie formuojamą sklypą:

1.	Žemės sklypo adresas	Klaipėda, Užlaukio g. 63
2.	Žemės sklypo kadastrinis Nr.	2101/0036:272
3.	Žemės sklypo plotas	0.1437 ha
4.	Paskirtis	Kita
5.	Naudojimo būdas	Vienbučių ir dvibučių gyvenamųjų pastatų teritorijos
6.	Žemės ūkio naudmenų plotas: Iš jo: sodų plotas:	- 0.1437 ha - 0.1437 ha
7.	Žemės sklypo savininkas	Vaida Rimkutė
8.	Servitutai	-
8.	Specialiosios naudojimo sąlygos	-
9.	Pastatai ir statiniai	-

III. FORMAVIMO IR PERTVARKYMO PROJEKTO SPRENDINIAI:

Žemės sklypų formavimo ir pertvarkymo projektas rengiamas iš kadastriniais matavimais suformuoto žemės sklypo. Formavimo ir pertvarkymo projektu esamas gyvenamosios paskirties žemės sklypas padalinamas į 2 atskirus žemės sklypus.

Formuojamų sklypų pagrindinė žemės naudojimo paskirtis ir naudojimo būdas nekeičiami, lieka galioti esama – kitos paskirties žemė, naudojimo būdas - vienbučių ir dvibučių gyvenamųjų pastatų teritorijos.

Greta pertvarkomos teritorijos yra visi būtini inžineriniai tinklai. Teritorijos aprūpinimas inžinerine infrastruktūra sprendžiamas techninių projektų rengimo metu, pagal išduotas prisijungimo sąlygas.

Sklypui galioja Klaipėdos miesto savivaldybės administracijos direktoriaus 2017-05-03 d. įsakymu Nr.ADI-1086 patvirtintas statybos ribos, statinių zonos ir statybos linijos išdėstymo principų koregavimas statybos techninio projekto rengimo metu (pridedama bylos sudėtyje).

Gamtos ir kultūros paveldo objektai, įtakojantys sprendinius. Planuojama teritorija nepatenka į saugomas, rekreacines teritorijas, joje nėra istorinių, kultūrinių ar archeologinių vertybių. Su viešaisiais, pramoninės paskirties statiniais, saugomomis ar rekreacinėmis teritorijomis ir kitais svarbiais objektais nesiriboja.

Vadovaujantis Klaipėdos rajono savivaldybės melioracijos žemėlapiais, pertvarkomas žemės sklypas nėra melioruotas. Duomenų apie melioraciją nėra.

Formavimo ir pertvarkymo projekto rengimo metu suformuotiems sklypams nustatomos specialiosios žemės ir miško naudojimo sąlygos: Požeminių vandens telkinių (vandenviečių) sanitarinės vandens apsaugos zonos – nuo greta esančios Klaipėdos miesto pirmosios vandenvietės Liepų g. 49 A.

Suformuoto sklypo Nr. 1-1

Plotas – 719 m²;

Pagrindinė žemės naudojimo paskirtis – Kita ;

Naudojimo būdas (turinys) – Vienbučių ir dvibučių gyvenamųjų pastatų teritorijos;

Specialiosios žemės ir miško naudojimo sąlygos:

- Požeminių vandens telkinių (vandenviečių) sanitarinės vandens apsaugos - 719 m² zonos (XX)

Suformuoto sklypo Nr. 1-2

Plotas – 718 m²;

Pagrindinė žemės naudojimo paskirtis – Kita ;

Naudojimo būdas (turinys) – Vienbučių ir dvibučių gyvenamųjų pastatų teritorijos;

Specialiosios žemės ir miško naudojimo sąlygos:

- Požeminių vandens telkinių (vandenviečių) sanitarinės vandens apsaugos - 718 m² zonos (XX)

Susisiekimas: Planuojama teritorija yra Klaipėdos mieste, Užlaukio g. 63. Susisiekimas į naujai suformuotus sklypus numatomas iš D1 kategorijos Užlaukio gatvės, kurios plotis tarp raudonųjų linijų – 18 m, važiuojamosios dalies plotis šiai dienai – 5 m, kelio danga – žvyras, per esamą privažiavimą/akligatvį.

Pabloginus esamų gatvių/kelių būklę statybų metu. atkurti iki buvusios kokybės.

Želdiniai: Pertvarkomoje teritorijoje saugomų želdinių nėra, teritorija prižiūrima. Želdiniai sklypų ribose sprendžiami STR ir kitų teisės aktų nustatyta tvarka arba techninio projekto rengimo metu. Sklypai tvarkomi vadovautis LR AM 2014 01 14 įsakymu Nr.D1-36 „Dėl Lietuvos Respublikos Aplinkos ministro 2007 m. gruodžio 21 d. įsakymo Nr. D1-694 „Dėl atskirųjų rekreacinės paskirties želdynų plotų normų ir priklausomųjų želdynų normų (plotų) nustatymo tvarkos aprašo patvirtinimo“ pakeitimo“.

IV. PROJEKTO ĮGYVENDINIMAS

Naujai suformuoti žemės sklypai bus paženklinėti, atlikus kadastrinius matavimus, paskaičiuoti žemės sklypo kadastro duomenys. Parengtas ir suderintas žemės sklypų formavimo ir pertvarkymo projektas perduodamas planavimo iniciatoriui, po to tikrinimui - Nacionalinės žemės tarnybos prie ŽŪM Žemės tvarkymo departamento žemėtvarkos skyriaus žemėtvarkos planavimo dokumentų valstybinės priežiūros skyriui.

Planavimo iniciatoriui perleidus teises kitam asmeniui, naujam savininkui pereina formavimo ir pertvarkymo projekto sprendinių įgyvendinimo eiga. Sandorio metu apie tai informavus naująjį savininką.

Inžineriniai tinklai šiuo projektu nesprendžiami.

Projekto autorė S. Kazlauskienė