



Lietuvos Respublika
KLAIPĖDOS MIESTO SAVIVALDYBĖ
KLAIPĖDOS MIESTO TARYBA



SPRENDIMAS

1998 12 22 Nr. *218*
Klaipėda

Dėl žemės sklypo Palangos g. 14,16
detaliojo plano patvirtinimo

Vadovaudamasi Lietuvos Respublikos 1995 m. gruodžio 12 d. Teritorijų planavimo įstatymo
Nr.I-1120 20 straipsniu, Klaipėdos miesto taryba

NUSPRENDŽIA:

Patvirtinti žemės sklypo Palangos g. 14, 16 detalų planą (priedas-pagrindinis brėžinys).

Meras

E.Gentvilas





PLANUOJAMOS TERITORIJOS TVARKYMO REŽIMAS

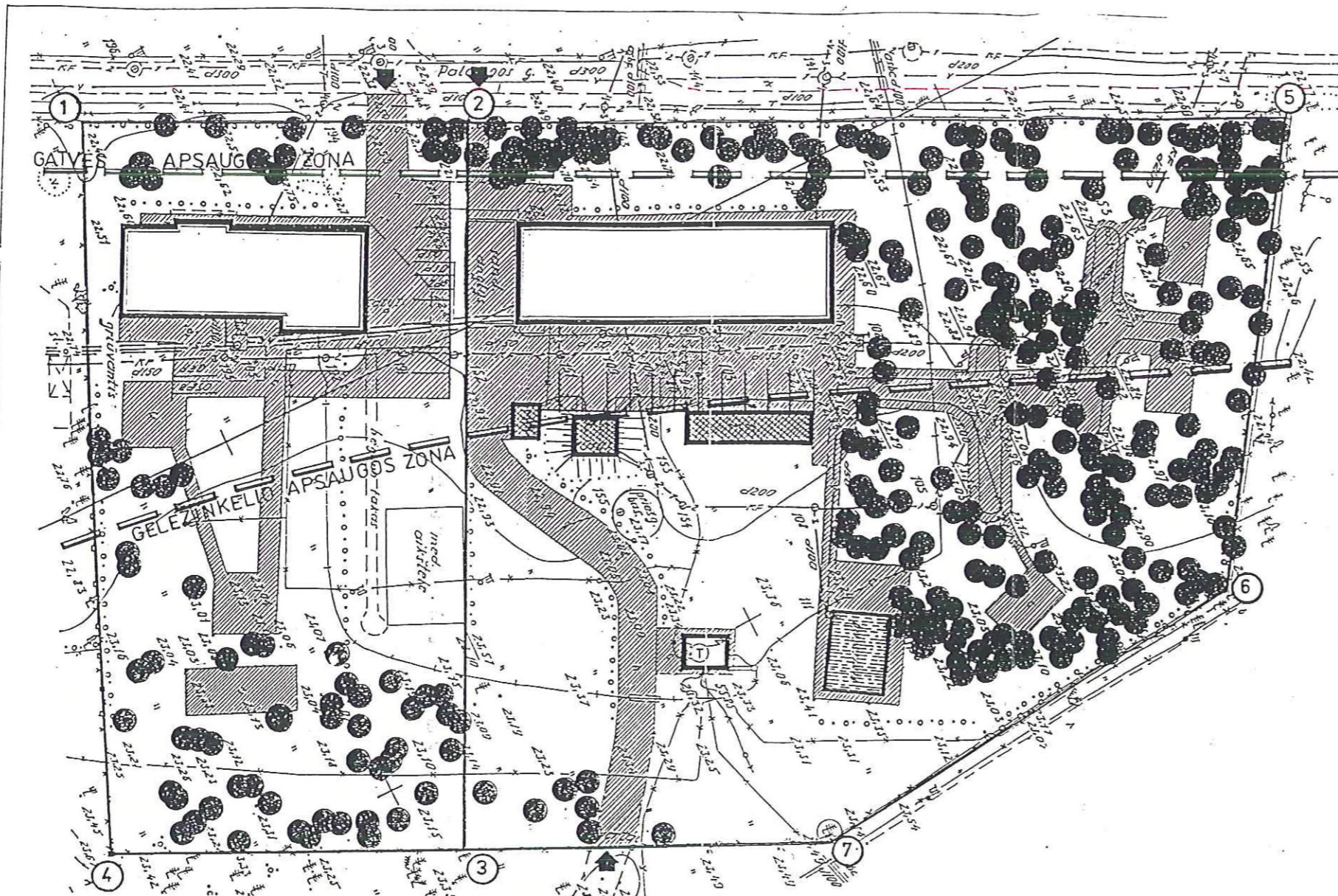
Sklypo adresas	Sklypo plotas m ²	Sklypo nuomininkas ir subnuomininkas	Teritorijos naudojimo ir tvarkymo reglamentai				
			Pagrindinė tikslinė žemės tvarkymo paskirtis	Teritorijos naudojimo pobūdis	Sklypo užstatymas max %	Statinių aukštumumas	Žemės servitutai
Palangos gt. 14, Klaipėda	4423 m ²		Namų valda	Pastatų rekonstrukcija į gyvenamus namus /daugiabutis/	15 %	2 aukštai su mansarda <12m iki kraigo	30- teisė aptarnauti požemines komunikacijas.
Palangos gt. 16, Klaipėda	8395 m ²		Namų valda	Pastatų rekonstrukcija į gyvenamus namus /daugiabutis/	15 %	2 aukštai su mansarda <12m iki kraigo	30- teisė aptarnauti požemines komunikacijas. - Teisė aptarnauti transformatorinę.

SKLYPO EKSPLIKACIJA:

- 1-2-3-4- sklypo ribos
Žemės naudojimo paskirtis keičiama iš visuomeninės į gyvenamąją.
- 2-5-6-7-3- sklypo ribos
Žemės naudojimo paskirtis keičiama iš visuomeninės į gyvenamąją.

SUTARTINIAI ŽYMĖJIMAI:

- Rekonstruojami pastatai
- Rekonstruojami/ Griaunami statiniai
- Esantis baseinas
- Įvažiavimas į sklypą
- Kieta danga
- Žalia veja
- Saugomi medžiai
- Transformatorinė



Su detalaus planavimo sprendimais sutinku:

Ugaliotas / Petras Kunigonis

SUDERINTA:
Projekto derinimo
pirmaus viršininkas
G. Pocius
1998 m. 12 mėn. 21 d.

Žemės sklypo Palangos gt. 14,15 detalusis planas		
Proj.vad. A.Einas	Stadija	Dalis
Archit. I.Kiminiųtė	TP	DP
Pagrindinis brėžinys M 1:500		AB
		KLAIPĖDOS UGNĖ