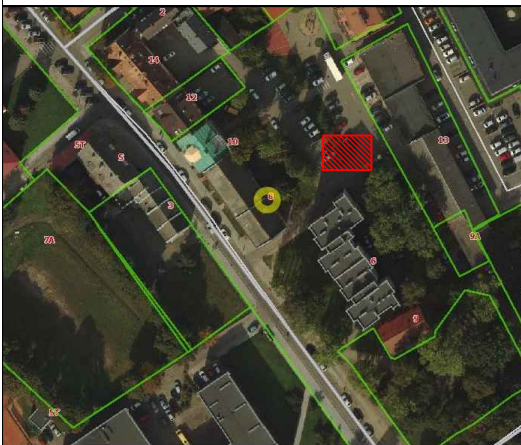
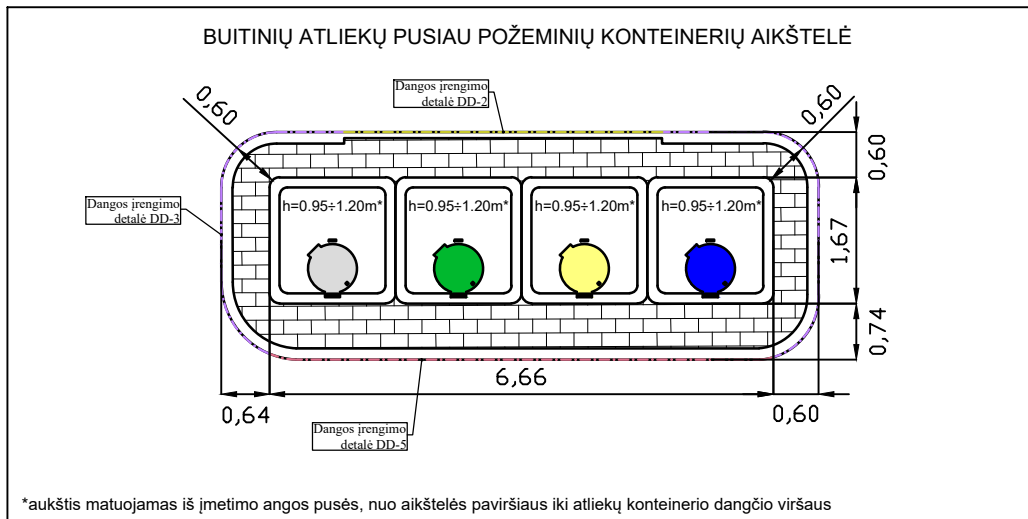


Vietovės schema



Trinkelių danga- 9,44m²
 Bendras aikštelės plotas (F1) - 23,18m²
 Komunalinių atliekų surinkimo konteineriai (1x5m³),
 plastiko ir metalo surinkimo konteineriai (1x5m³),
 poperiaus surinkimo konteineriai (1x5m³),
 stiklo surinkimo konteineriai (1x3m³)

BUITINIŲ ATLIEKŲ PUSIAU POŽEMINIŲ KONTEINERIŲ AIKŠTELĖ



*aukštis matuojamas iš įmetimo angos pusės, nuo aikštelės paviršiaus iki atliekų konteinerio dangčio viršaus

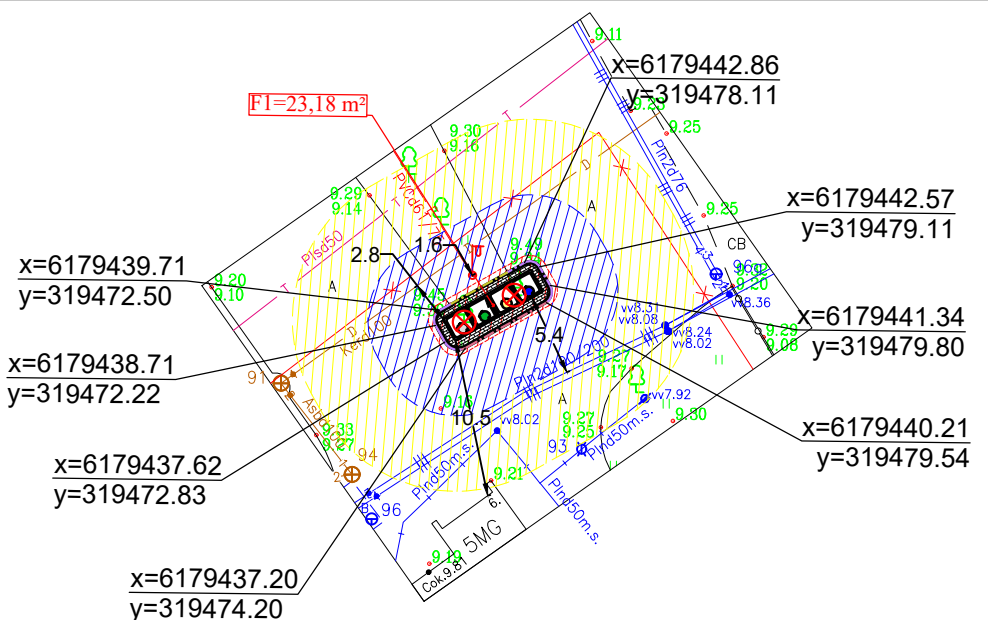
SUTARTINIŲ ŽENKLŲ ŽYMĖJIMAS

- TRINKELIŲ DANGA
- KOMUNALINIŲ ATLIEKŲ SURINKIMO KONTEINERIS 5m³
- PLASTIKO IR METALO SURINKIMO KONTEINERIS 5m³
- POPIERIAUS SURINKIMO KONTEINERIS 5m³
- STIKLO SURINKIMO KONTEINERIS 3m³
- 1 METRO PRIĖJIMO ZONA
- 5 METRŲ APTARNAUJANČIO TRANSPORTO PASIEKIAMUMO ZONA
- 10 METRŲ ZONA IKI PASTATŲ LANGŲ IR DURŲ
- VEJOS BORTAI
- GATVĖS BORTAI
- NUŽEMINTI GATVĖS BORTAI
- NAIKINAMAS MEDIS

Pastabos:

1. Toponuotraukos suderinimo nr.: TIIS1-20210806-010348
2. Konteinerių aikštelė patenka į kultūros paveldo teritoriją: Klaipėdos miesto istorinė dalis, vad. Naujamiesčiu (kodas 22012)
3. Siekiant išlaikyti dangų vientisumą trinkelė danga įrengiama minimaliai.

Atestato Nr.	UAB "TŪRIS" įm.k. 133048167			OBJEKTAS: Pusiau požeminių konteinerių įsigijimas, konteinerių aikštelių projektavimas ir pusiau požeminių konteinerių aikštelių įrengimas. Supaprastintas statybos projektas		
A257	PV	R.Razulevičienė		2020	BRĖŽINYS: Nr.: 17 Buitinių atliekų konteinerių aikštelės schema I. Kanto 8, Klaipėda	
A257	Arch	R.Razulevičienė		2020		
LT	STATYTOJAS: UAB "Klaipėdos regiono atliekų tvarkymo centras", Liepų g. 15, Klaipėda			613-2018-SPP-BD-B.17		
					Lapas	Lapų
					1	1



PUSIAU POŽEMINIŲ KONTEINERIŲ AIKŠTELĖS ĮRENGIMO SCHEMA M 1:500