







Statytojas	KLAIPĖDOS MIESTO SAVIVALDYBĖ
Statinio projekto pavadinimas	BALTIJOS 8-OSIOS GATVĖS LIETAUS NUOTEKŲ NAUJA STATYBA BALTIJOS 9-OSIOS GATVĖS LIETAUS NUOTEKŲ NAUJA STATYBA BALTIJOS 10-OSIOS GATVĖS LIETAUS NUOTEKŲ NAUJA STATYBA BALTIJOS 11-OSIOS GATVĖS LIETAUS NUOTEKŲ NAUJA STATYBA
Statybos rūšis	NAUJO STATINIO STATYBA
Statinio paskirtis	KITI INŽINERINIAI STATINIAI
Statinio kategorija	NESUDĖTINGASIS STATINYS
Statinio projekto Nr.	P21-24
Statinio projekto etapas	TECHNINIS DARBO PROJEKTAS
Statinio projekto dalis	PROJEKTINIŲ PASIŪLYMŲ DALIS
Bylos žymuo Laida	P21-24-S-PP 0

Pareigos	Vardas, pavardė	Atestato Nr.	Data	Parašas
Projekto vadovas	MINDAUGAS GAIGALAS	13931	2021	
Projekto dalies vadovas	MINDAUGAS GAIGALAS	23861	2021	



## PROJEKTO SUDĖTIES ŽINIARAŠTIS

0	2021	STATYBOS LEIDIMUI, KONKURSIUI, STATYBAI				
LAIDA	IŠLEIDIMO DATA	LAIDOS STATUSAS. KEITIMO PRIEŽASTIS (JEI TAIKOMA)				
KVAL. PATV. DOK. NR.	 susisiekimo komunikacijų sprendimai			Statinio projekto pavadinimas Baltijos 8-osios gatvės lietaus nuotekų nauja statyba Baltijos 9-osios gatvės lietaus nuotekų nauja statyba Baltijos 10-osios gatvės lietaus nuotekų nauja statyba Baltijos 11-osios gatvės lietaus nuotekų nauja statyba		
13931	SPV	Mindaugas Gaigalas		Statinio numeris ir pavadinimas. Dokumento pavadinimas  Projekto sudėties žiniaraštis	Laida	
23861	SPDV	Mindaugas Gaigalas			0	
	INŽ	Laurynas Juodis				
LT	Statytojas ir (arba) užsakovas  Klaipėdos miesto savivaldybė			Dokumento žymuo  P21-24-S-PP	Lapas	Lapų
				1	2	

**PROJEKTO SUDĖTIES ŽINIARAŠTIS**

Dokumento žymuo	Laida	Pavadinimas	Pastabos
<b>P21-24-S-PP</b>	<b>0</b>	<b>Projektiniai pasiūlymai</b>	

**PROJEKTO TEKSTINIŲ DOKUMENTŲ SUDĖTIES ŽINIARAŠTIS**

Dokumento žymuo	Lapų sk.	Laida	Pavadinimas	Pastabos
-	1	-	Projektinių pasiūlymų rengimo užduotis	
P21-24-S-PP	2	0	Projekto sudėties žiniaraštis	
P21-24-S-PP	3	0	Aiškinamasis raštas	





**PROJEKTO BRĖŽINIŲ SUDĖTIES ŽINIARAŠTIS**

Dokumento žymuo	Lapų sk.	Laida	Pavadinimas	Pastabos
P21-24-S-PP-01	1	0	Situacijos schema M 1:2000	
P21-24-S-PP-02	1	0	Planas su paviršinių nuotekų šalinimo tinklais M 1:500	
P21-24-S-PP-03	1	0	Situacijos schema M 1:2000	
P21-24-S-PP-04	1	0	Planas su paviršinių nuotekų šalinimo tinklais M 1:500	
P21-24-S-PP-05	1	0	Situacijos schema M 1:2000	
P21-24-S-PP-06	1	0	Planas su paviršinių nuotekų šalinimo tinklais M 1:500	
P21-24-S-PP-07	1	0	Situacijos schema M 1:2000	
P21-24-S-PP-08	1	0	Planas su paviršinių nuotekų šalinimo tinklais M 1:500	

Dokumento žymuo	Lapas	Lapų	Laida
P21-24-S-PP	2	2	0



**AIŠKINAMASIS RAŠTAS**

0	2021	STATYBOS LEIDIMUI, KONKURSUI, STATYBAI				
LAIDA	IŠLEIDIMO DATA	LAIDOS STATUSAS. KEITIMO PRIEŽASTIS (JEI TAIKOMA)				
KVAL. PATV. DOK. NR.	 susisiekimo komunikacijų sprendimai			Statinio projekto pavadinimas Baltijos 8-osios gatvės lietaus nuotekų nauja statyba Baltijos 9-osios gatvės lietaus nuotekų nauja statyba Baltijos 10-osios gatvės lietaus nuotekų nauja statyba Baltijos 11-osios gatvės lietaus nuotekų nauja statyba		
13931	SPV	Mindaugas Gaigalas		Statinio numeris ir pavadinimas. Dokumento pavadinimas  Aiškinamasis raštas	Laida	
23861	SPDV	Mindaugas Gaigalas			0	
	INŽ	Laurynas Juodis				
LT	Statytojas ir (arba) užsakovas  Klaipėdos miesto savivaldybė			Dokumento žymuo  P21-24-S-PP	Lapas 1	Lapų 3



### Rengiant vandentiekio ir nuotekų šalinimo dalį vadovautis išduotomis projektavimo sąlygomis:

- Akcinės bendrovės „Klaipėdos vanduo“ prisijungimo sąlygomis;
- Projekto susisiekiimo dalimi;
- Topografinė nuotrauka;
- STR 2.07.10:2003 „Vandentiekis ir nuotekų šalintuvas. Pastato inžinerinės sistemos. Lauko inžineriniai tinklai”.

Šioje projekto dalyje yra sprendžiamos paviršinių nuotekų lauko inžinerinės sistemos.

### Projekto dalis parengta naudojantis šia programine įranga:

- Microsoft Office 2016;
- FreeCAD.

### Baltijos 8-oji gatvė.

#### Skaičiuotini paviršinių lietaus nuotekų debitai:

Visas gatvėje surinktas paviršinis vanduo paskirstomas dvejomis kryptis ir lietaus nuotekų tinklais išvedamas:

- Į lietaus nuotekų tinklus Baltijos 1-ojoje g. iš LŠ1-1 – LŠ1-5;
- Į Danės upę iš LŠ2-11 – LŠ2-1.

Naujai įrengiama Baltijos 8-osios g. Klaipėdoje lietaus nuotekų sistema, projektuojami nauji paviršinių nuotekų tinklai d200-315.

Ties vandens išvedimu į Danės upę projektuojamas naftos atskirtuvas (LŠ2-2) ir mėginių paėmimo šulinys (LŠ2-1).

Projektuojami paviršinių nuotekų tinklai gatvėje prijungiami prie „Klaipėdos miesto Baltijos 1-osios ir Baltijos 13-osios g. kapitalinis remontas“ suprojektuoto gelžbetoninio d1000 L16 šulinėlio.

#### Projektuojamų tinklų techniniai rodikliai :

- D200 mm L = 27 m;
- D250 mm L= 234 m;
- D315 mm L = 69 m.
- Bendras paviršinių nuotekų tinklo ilgis 330 m.

Baltijos 8-osios gatvės topografinis planas parengtas 2021-06-01. Unikalus numeris: 21:21:1361.

### Baltijos 9-oji gatvė.

#### Skaičiuotini paviršinių lietaus nuotekų debitai:

Visas gatvėje surinktas paviršinis vanduo paskirstomas dvejomis kryptis ir lietaus nuotekų tinklais išvedamas:

- Į lietaus nuotekų tinklus Baltijos 1-ojoje g. iš LŠ1-4 – LŠ1-1;
- Į griovį gatvės pabaigoje iš LŠ2-3 – LŠ2-1.

Naujai įrengiama Baltijos 9-osios g. Klaipėdoje lietaus nuotekų sistema, projektuojami nauji paviršinių nuotekų tinklai d200-250.

Projektuojami paviršinių nuotekų tinklai gatvėje prijungiami prie „Klaipėdos miesto Baltijos 1-osios ir Baltijos 13-osios g. kapitalinis remontas“ suprojektuoto gelžbetoninio d1000 L14 šulinėlio.

#### Projektuojamų tinklų techniniai rodikliai :

- D200 mm L = 9 m;
- D250 mm L= 120 m;
- Bendras paviršinių nuotekų tinklo ilgis 129 m.

Baltijos 9-osios gatvės topografinis planas parengtas 2021-06-01. Unikalus numeris: 21:21:1362.

### Baltijos 10-oji gatvė.

#### Skaičiuotini paviršinių lietaus nuotekų debitai:

Visas gatvėje surinktas paviršinis vanduo paskirstomas dvejomis kryptis ir lietaus nuotekų tinklais išvedamas:

Dokumento žymuo	Lapas	Lapų	Laida
P21-24-S-PP	2	3	0



- Į lietaus nuotekų tinklus Baltijos 1-ojoje g. iš LŠ1-3 – LŠ1-1;
- Į griovį gatvės pabaigoje iš LŠ2-6 – LŠ2-1.

Naujai įrengiama Baltijos 10-osios g. Klaipėdoje lietaus nuotekų sistema, projektuojami nauji paviršinių nuotekų tinklai d200-250.

Projektuojami paviršinių nuotekų tinklai gatvėje prijungiami prie „Klaipėdos miesto Baltijos 1-osios ir Baltijos 13-osios g. kapitalinis remontas“ suprojektuoto gelžbetoninio d1000 L8 šulinėlio.

**Projektuojamų tinklų techniniai rodikliai :**

- D200 mm L = 9 m;
- D250 mm L= 149 m;
- Bendras paviršinių nuotekų tinklo ilgis 158 m.

Baltijos 10-osios gatvės topografinis planas parengtas 2021-06-01. Unikalus numeris: 21:21:1339.

**Baltijos 11-oji gatvė.**

Visas gatvėje surinktas paviršinis vanduo nuvedamas viena kryptimi ir išvedamas:

- Į lietaus nuotekų tinklus Baltijos 1-ojoje g. iš LŠ1-11 – LŠ1-1;

Naujai įrengiama Baltijos 11-osios g. Klaipėdoje lietaus nuotekų sistema, projektuojami nauji paviršinių nuotekų tinklai d200-250.

Projektuojami paviršinių nuotekų tinklai gatvėje prijungiami prie „Klaipėdos miesto Baltijos 1-osios ir Baltijos 13-osios g. kapitalinis remontas“ suprojektuoto gelžbetoninio d1000 L4 šulinėlio.

**Projektuojamų tinklų techniniai rodikliai :**

- D200 mm L = 8 m;
- D250 mm L= 177 m;
- Bendras paviršinių nuotekų tinklo ilgis 185 m.

Baltijos 11-osios gatvės topografinis planas parengtas 2021-06-01. Unikalus numeris: 21:21:1355

Projektuojami paviršinių nuotekų tinklai surinks lietaus nuotekas nuo gatvės važiuojamosios dalies. Tinklų klojimo būdas numatytas atviras. Klojant atviru būdu naudojami PP beslėgiai vamzdžiai. Pagrindams naudoti esamą gruntą, jo savybes tikslinti statybos metu, atradus netinkamą – naudoti atvežtinį 10 cm smėlio sutankintą pagrindą.

Tinklų klojimo būdas Baltijos 8-osios g. pabaigoje, ties Baltijos 7-ąja g., numatytas uždaras. Klojant uždaru būdu naudojami PE-RC beslėgiai vamzdžiai. Pagrindams naudoti esamą gruntą, jo savybes tikslinti statybos metu, atradus netinkamą – naudoti atvežtinį 10 cm smėlio sutankintą pagrindą.


Projektuojami paviršinių nuotekų tinklai gatvėje. Lietaus surinkimo grotelės įrengiamos asfalto dangoje arba bordiūruose. Lietaus nuotekų dangčiai įrengiami sunkaus „plaukiojančio“ tipo, kurie turi būti hermetiški, su ilgaamže keičiama tarpine, automatiniu fiksavimu. Dangčiai patenkantys ant žaliosios zonos įrengiami „plaukiojančio“ tipo apkrovai iki 12,5 t, kurie turi būti hermetiški, su ilgaamže keičiama tarpine, automatiniu fiksavimu.

Palei sklypus suprojektuotos atšakos sklypų lietaus nuvedimui.

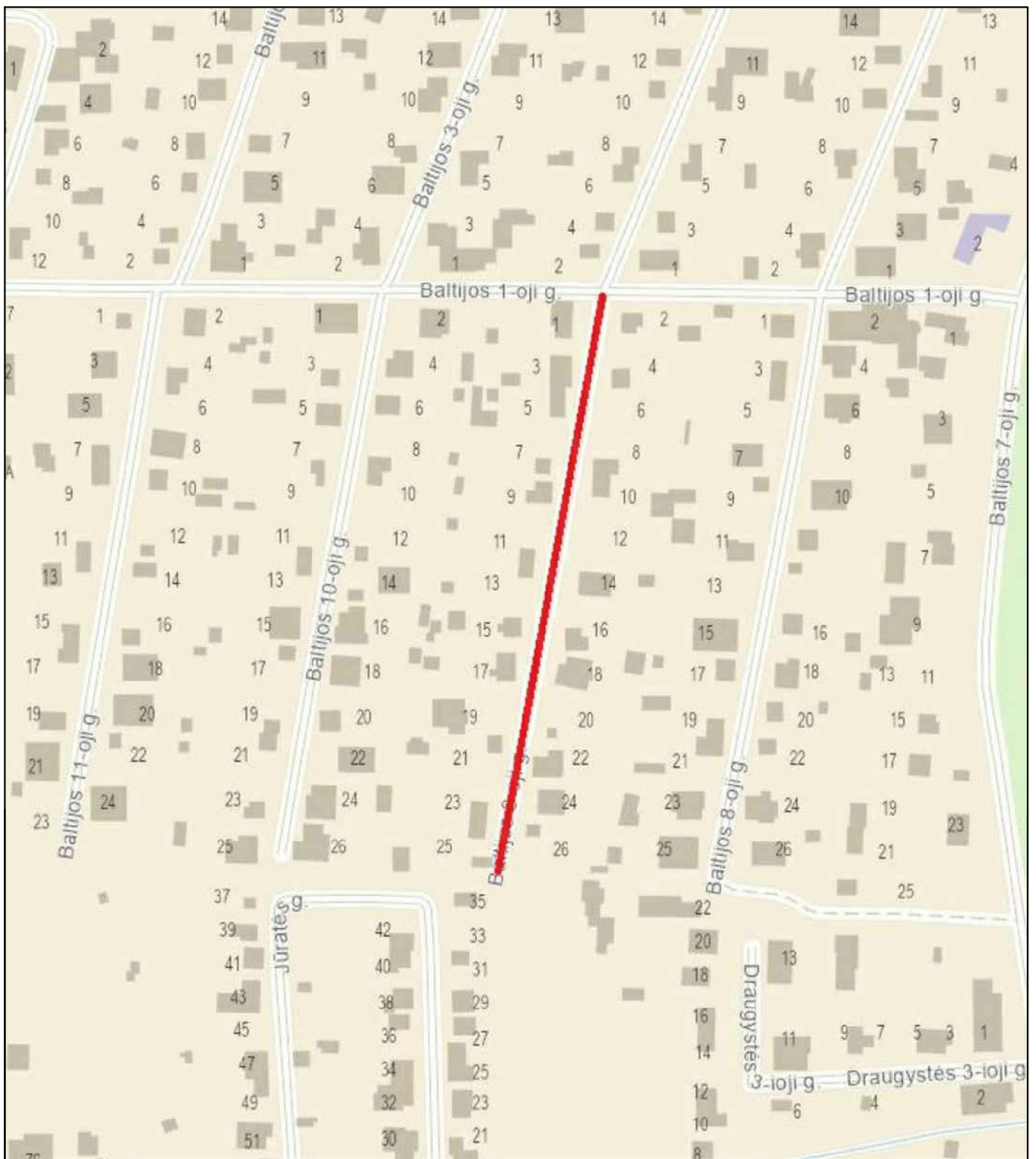
Inžinerinių tinklų apsaugos zona – 2,5 m nuo vamzdžio krašto į abi puses kai tinklas įgilintas iki 2,5 m, esant giliau – 5,0 m.

Dokumento žymuo	Lapas	Lapų	Laida
P21-24-S-PP	3	3	0

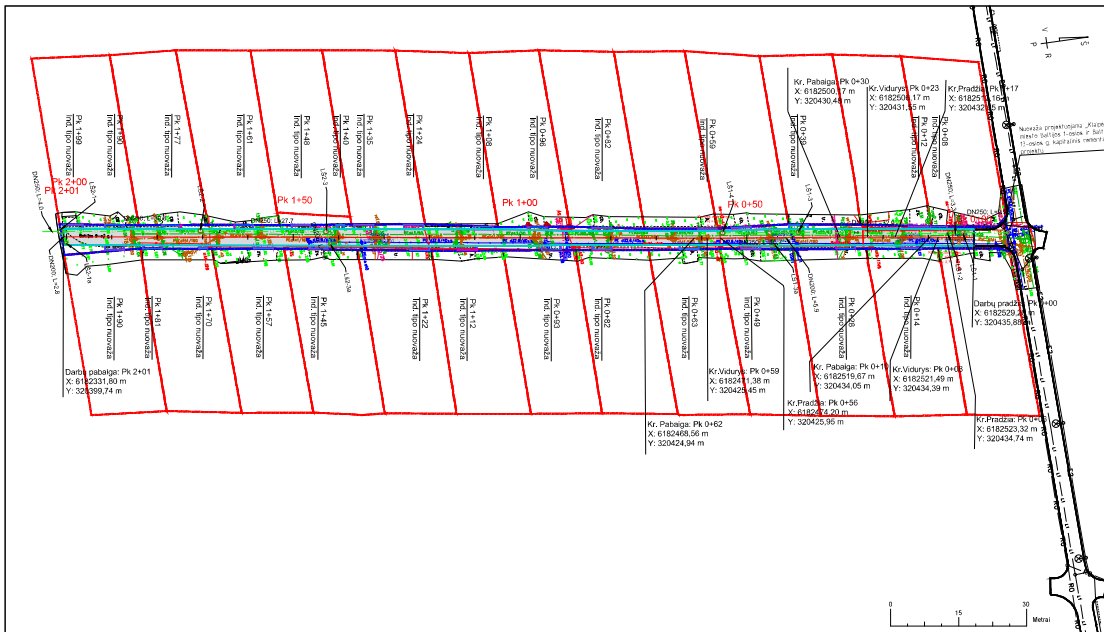


0	2021	STATYBOS LEIDIMUI, KONKURSUI, STATYBAI			
Laida	Data	LAIDOS STATUSAS KEITIMO PRIEŽASTIS (JEI TAIKOMA)			
Kval. patv. dok. Nr.				KOMPLEKSAS/PROJEKTO PAVADINIMAS	
13931	SPV	Mindaugas Gaigalas	<i>M. Gaigalas</i>	Baltijos 8-osios gatvės lietaus nuotekų nauja statyba	
23861	SPDV	Mindaugas Gaigalas	<i>M. Gaigalas</i>	PROJEKTO DALIS	
	INŽ	Laurynas Juodis	<i>L. Juodis</i>	Projektinių pasiūlymų dalis	
				DOKUMENTO PAVADINIMAS	
				Situacijos schema M 1:2000	
				Laida	O
LT	STATYTOJAS IR UŽSAKOVAS			DOKUMENTO ŽYMUO	
	Klaipėdos miesto savivaldybė			Lapas	Lapų
				1	1





0	2021	STATYBOS LEIDIMUI, KONKURSUI, STATYBAI			
Laida	Data	LAIDOS STATUSAS KEITIMO PRIEŽASTIS (JEI TAIKOMA)			
Kval. patv. dok. Nr.			KOMPLEKSAS/PROJEKTO PAVADINIMAS		
			Baltijos 9-osios gatvės lietaus nuotekų nauja statyba		
13931	SPV	Mindaugas Gaigalas		PROJEKTO DALIS	
23861	SPDV	Mindaugas Gaigalas		Projektinių pasiūlymų dalis	
	INŽ	Laurynas Juodis			
				DOKUMENTO PAVADINIMAS	Laida
				Situacijos schema M 1:2000	O
LT	STATYTOJAS IR UŽSAKOVAS		DOKUMENTO ŽYMUO		Lapas
	Klaipėdos miesto savivaldybė		P21-24-S-PP-03		Lapų
				1	1



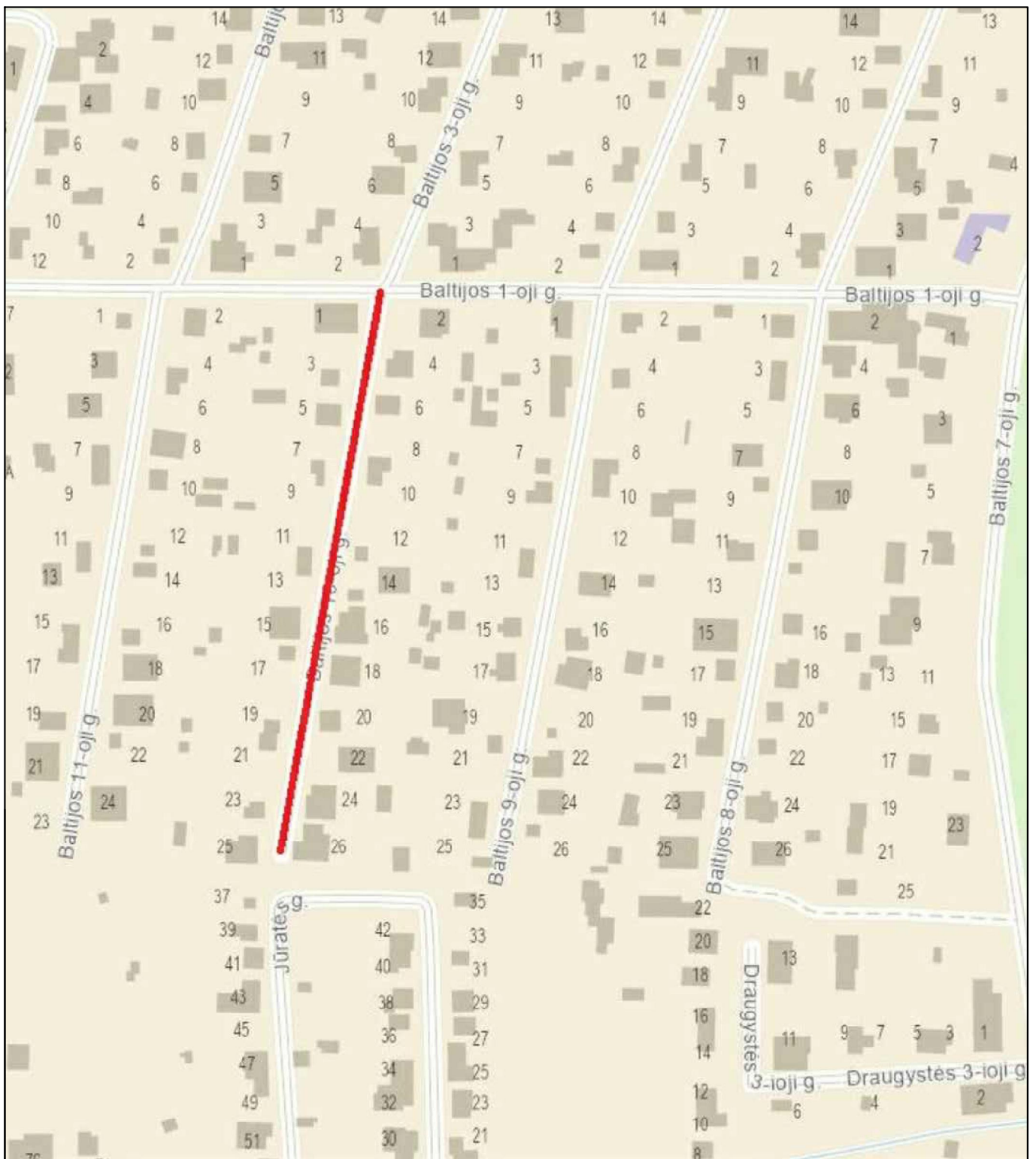
**Legend:**

- Projekcinis gatvės žvaigždė
- Projekcinis gatvės ruošinys
- Statinio riba
- Projekcinis atstoto kraštis
- Projekcinis gatvės borto va 0.30 m
- Projekcinis išdėstymas graso vertės h = 3.0 cm
- Projekcinis asfalto dangas
- Projekcinis betono trinkelio dangas
- Projekcinis tankio ruošinys
- Projekcinis tankio ruošinys

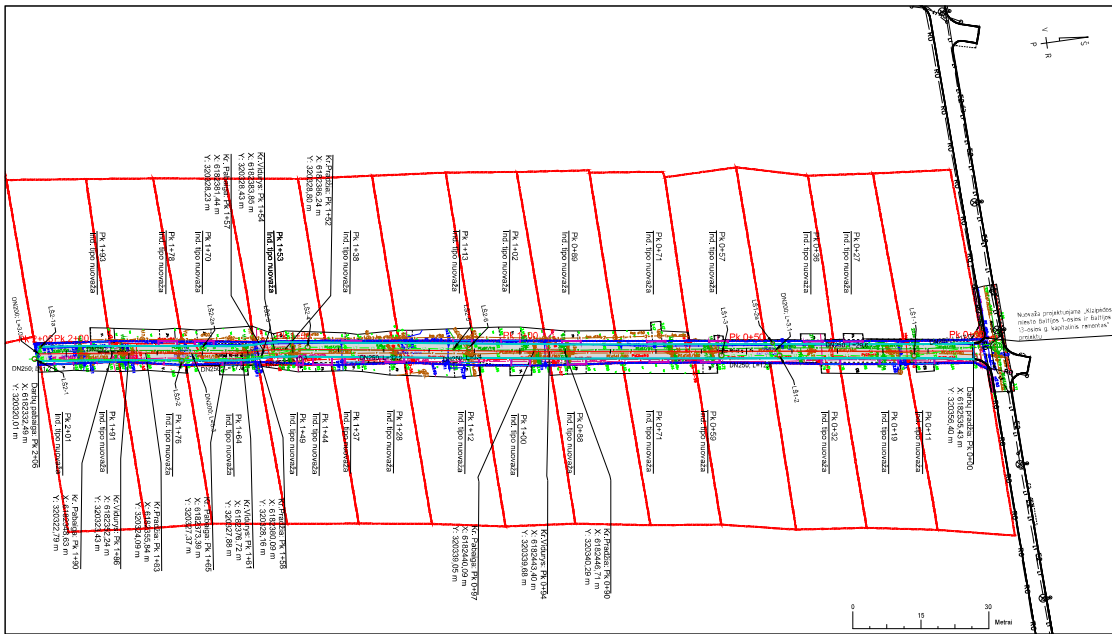
**Pastabos:**

- Mašelis 1:500
- Koordinatų sistema LKS-94
- Aukščių sistema LASD7
- Prieš pradėdami statybos darbus būtina išskirti inžinerinių tinklų atstovus ir fiksuoti nužymėti esančių kabelių vietas. Darbus su elektros kabeliais gali atlikti tik tokiam darbam atleista įmonė. Užbaigus statybos darbus su elektros tinklais darbus priduoti ESO atstovams.
- Po 2 m į abi puses nuo veiksmo kabelio kasėjimo darbus atlikti rankiniu būdu.
- Numatyti papildomas apsaugas (išvairūs) RINKS statybos metu negant drenazę.
- Drenazę susikirtimo vietose su RINKS, atlikti papildomą grunto sutankinimą ir atlikti grunto tankinimo matavimus. Grunto tankinimo protokolas pateikiamas AB "Telia Lietuva".
- Inžinerinių tinklų šulinių lūkelį keičiami negaus suvedant su projektu aukštį.
- Šulinių lūkelų neuždengti dangas.
- Inžinerinių dangas išskirti ESO atstovą.
- Projektuojant ir įrengiant tinklus išlaikyti minimalius atstumus tarp dujotiekio vamzdžio ir projektuojamų tinklų, vadovaujantis skirstomųjų dujotiekio įrengimo taisyklėmis (LR energetikos ministro 2016 m. gegužės 17 d. įsak. Nr. 1-162)
- Dujotiekio įtaisų apsauginiai šuliniai turi būti lygiūs su dangos paviršiumi, esant reikiamai, dujotiekio įtaisus apginti arba trumpinti šaltumais nuo apsauginio šulinio iki dujotiekio įtaiso atskaito vamzdelio galinio paviršiaus turi būti 5-10 cm).
- Dangas įrengti išlaikant minimalius atstumus tarp dujotiekio vamzdžio viršaus ir dangos pagrindo vadovaujantis skirstomųjų dujotiekio įrengimo taisyklėmis (LR energetikos ministro 2016 m. gegužės 17 d. įsak. Nr. 1-162)

0	2021	STATYBOS LEIDIMŲ KOMISIJAI STATYBAI
Laida	Data	LAIKOS STATUSAS KEITIMO PRIEŽASTIS (JEI TAIKOMA)
Kvil. bab. dok. Nr.		KOMPLEKSO PROJEKTO PAVIŠKIS
13031 SPV Mindaugas Gagalis		Projekto autorius
20861 SPDV Mindaugas Gagalis		Projekcinis pasiūlymų dalis
INZ Laurynas Juokas		Projekto autorius
		Planas su paviršinių nuotekų saugimo trinkas M 1:500
		lapas
		lapų
LT	SPYTIJŲ BAKIENIS KLASAS	DOPIKAVIMO ŽINIAS
	Klaipėdos miesto savivaldybė	P21-24S-PP-04
		1
		1



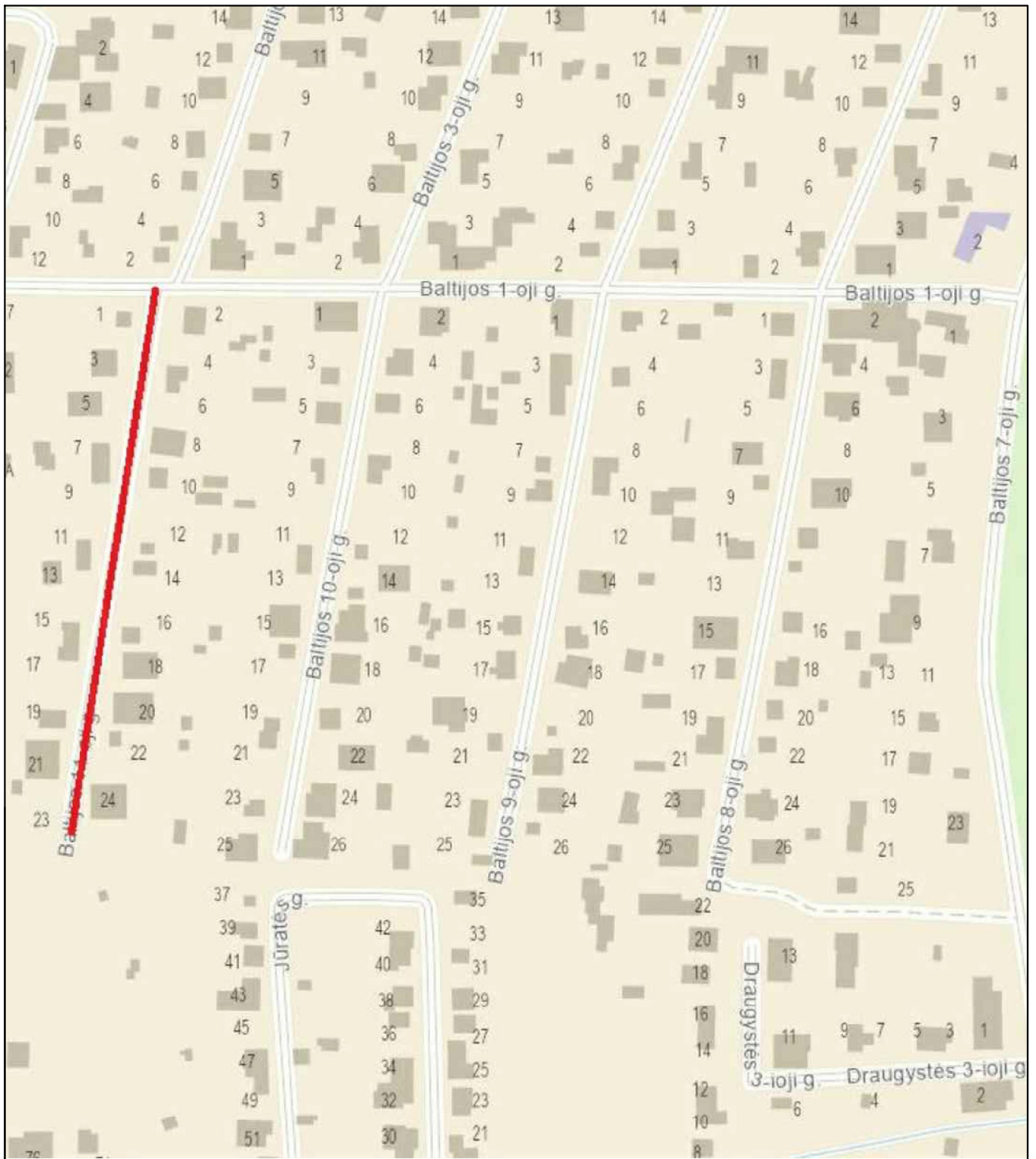
0	2021	STATYBOS LEIDIMUI, KONKURSUI, STATYBAI			
Laida	Data	LAIDOS STATUSAS KEITIMO PRIEŽASTIS (JEI TAIKOMA)			
Kval. patv. dok. Nr.				KOMPLEKSAS/PROJEKTO PAVADINIMAS	
				Baltijos 10-osios gatvės lietaus nuotekų nauja statyba	
13931	SPV	Mindaugas Gaigalas		PROJEKTO DALIS	
23861	SPDV	Mindaugas Gaigalas		Projektinių pasiūlymų dalis	
	INŽ	Laurynas Juodis		DOKUMENTO PAVADINIMAS	
				Situacijos schema M 1:2000	
				Laida	
				O	
LT	STATYTOJAS IR UŽSAKOVAS			DOKUMENTO ŽYMUO	
	Klaipėdos miesto savivaldybė			P21-24-S-PP-05	
				Lapas	Lapų
				1	1



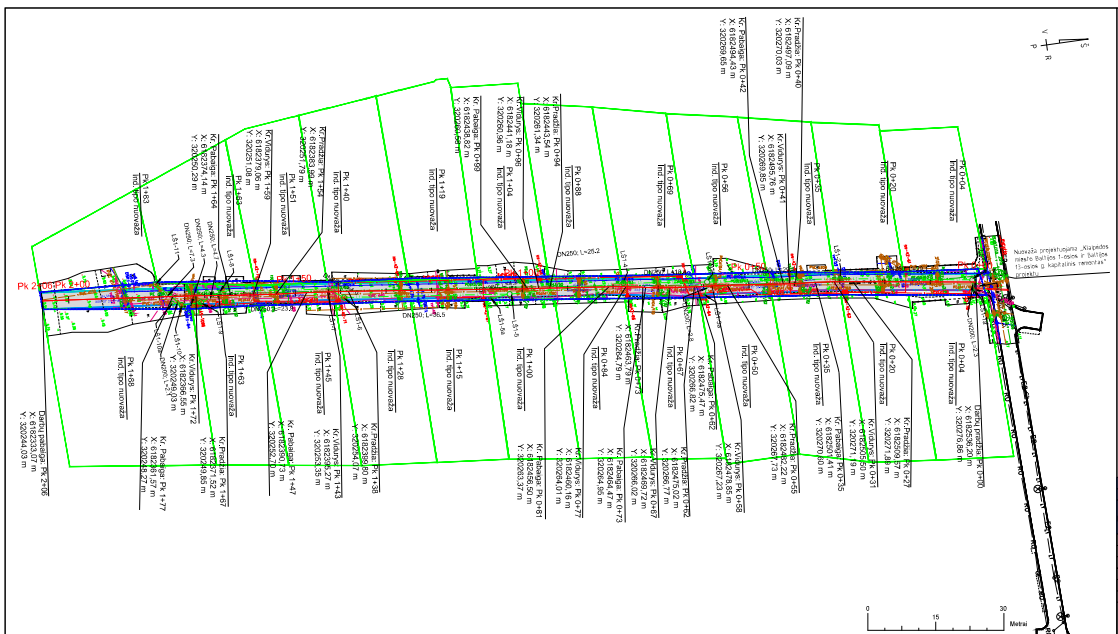
- Šaltiniai, žymėjimai**
- Projektuojama garinė linija
  - - - Projektuojama šiluminė linija
  - Statinio riba
  - Projektuojamas asfaltas kėlinas
  - Projektuojamas gultas (betonas 30 x 0,30 m)
  - Projektuojamas apšviestas gultas (betonas 30 x 1,00 m)
  - Projektuojamas asfaltas dangas
  - Projektuojamas betoninis tinklo dangas
  - Projektuojamas lietus nuotekų kumpys
  - Projektuojamas lietus nuotekų tinklas

- Pastabos**
1. Mastelis 1:500.
  2. Koordinatų sistema LKS-94.
  3. Aukščių sistema LK507.
  4. Prieš pradėdant statybos darbus būtina išsiviešinti inžinerinių tinklų atstovus ir fiksuoti nužymėti esamų kabelių vietas. Darbus su elektros kabeliais gali atlikti tik tolimas darbas atestuota įmonė.
  5. Išdėgus statybos darbus su elektros tinklais darbus pradėti ESO atstovams.
  6. Po 2 m į abi puses nuo veikiantio kabelio kasinėjimo darbus atlikti rankiniu būdu.
  7. Numatyti papildomas apsaugas (švelnūs) RKKs statybos metu rengiant dreną.
  8. Drenėžis susikuriant vietoje su RKKs, atlikti papildomą grunto sutankinimą ir atlikti grunto tankinimo matavimus. Grunto tankinimo protokolais pateiktas AB "Telia Lietuva".
  9. Inžinerinių tinklų šulinių lūku keičiami naujas suredant su projektiniu aukščiu.
  10. Inžinerinių tinklų šulinių lūku keičiami naujas suredant su projektiniu aukščiu.
  11. Inžineriniai ir įrengiant tinklus išlaikyti minimalius atstumus tarp dujotiekio vamzdžio ir projektuojamų tinklų, vadovaujantis skirstomųjų dujotiekio įrengimo taisyklėmis (LR energetikos ministro 2016 m. gegužės 17 d. įsak. Nr. 1-162).
  12. Dujotiekio įtaisų apsauginiai šuliniai turi būti lygūs su dangos paviršiumi, esant reikalui, dujotiekio įtaisus įginti arba trumpinti (atstumas nuo apsauginio šulinio iki dujotiekio įtaiso atitinkamo vamzdžio galinio galvės turi būti 5-10 cm).
  13. Dangos įrengti išlaikant minimalius atstumus tarp dujotiekio vamzdžio viršaus ir dangos pagrindo vadovaujantis skirstomųjų dujotiekio įrengimo taisyklėmis (LR energetikos ministro 2016 m. gegužės 17 d. įsak. Nr. 1-162).

STATYBOS LEIDIMŲ KOMPENSUOJIMAS		STATYBOS LEIDIMŲ KOMPENSUOJIMAS	
Laida	Data	Laidos statusas	Keitimų priežastis (jei taikoma)
13031	SPV	Mindaugas Gaigalas	PROJEKTO DOKUMENTACIJA
20861	SPD/V	Mindaugas Gaigalas	PROJEKTO DOKUMENTACIJA
	INZ	Laurynas Juozas	PROJEKTO DOKUMENTACIJA
Planas su paviršinių nuotekų sajinimo trinkelėmis M 1:500			
LT	SVIETIŠKAS	Klaipėdos miesto savivaldybė	DOKUMENTACIJA



0	2021	STATYBOS LEIDIMUI, KONKURSUI, STATYBAI			
Laida	Data	LAIDOS STATUSAS KEITIMO PRIEŽASTIS (JEI TAIKOMA)			
Kval. patv. dok. Nr.				KOMPLEKSAS/PROJEKTO PAVADINIMAS	
13931	SPV	Mindaugas Gaigalas	<i>M. Gaigalas</i>	Baltijos 11-osios gatvės lietaus nuotekų nauja statyba	
23861	SPDV	Mindaugas Gaigalas	<i>M. Gaigalas</i>	PROJEKTO DALIS	
	INŽ	Laurynas Juodis	<i>L. Juodis</i>	Projektinių pasiūlymų dalis	
				DOKUMENTO PAVADINIMAS	
				Situacijos schema M 1:2000	
				Laida	O
LT	STATYTOJAS IR UŽSAKOVAS			DOKUMENTO ŽYMUO	
	Klaipėdos miesto savivaldybė			Lapas	Lapų
				P21-24/4-S-PP-02	
				1	1



**Legenda:**

- Projekcinė galva žib
- Projekcinė galva rė
- Stalinė rė
- Projekcinė astotė trė
- Projekcinė galva kėla 3x + 0,01 m
- Projekcinė galva kėla 3x + 10,01 m
- Projekcinė astotė dang
- Projekcinė betoninė trėkė dang
- Projekcinė trėkė naktų, lė
- Projekcinė trėkė naktų, trė

**Pastabos:**

- Mastelis 1:500
- Koordinatų sistema LKS-94
- Aukštųjų sistemų LAS07
- Prieš pradėdami statybos darbus būtina išsiviešinti inžinerinių tinklų atstovus ir fiksuoti nužymėti esančių kabelių vietas. Darbus su elektros kabeliais gali atlikti tik tinkamas darbuotojas atestuota įmone. Užbaigus statybos darbus su elektros tinklais darbus priduoti ESO atstovams.
- Po 2 m į abi puses nuo veikiančio kabelio kabinimo darbus atlikti rankiniu būdu.
- Numatyti papildomas apsaugas (skėtinėjus) RKS statybos metu rengiant drenatą.
- Drenatą susikertimo vietoje su RKS, atlikti papildomas grunto sustiprinimą ir atlikti grunto tankinimo matavimus. Grunto tankinimo protokolais pateikiamas AB "Telia Lietuva".
- Inžinerinių tinklų šulinių laukų keičiami naujas suredant su projektniu aukštė.
- Šulinių lygių reviduoti dangą.
- Įrengiant dangas išsiviešinti ESO atstovą.
- Projektuojant ir įrengiant tinklus išsiviešinti minimalius atstumus tarp dujotiekio vamzdžio ir projektuojamų tinklų, vadovaujantis šioms taisyklėmis LR energetikos ministro 2016 m. gegužės 17 d. įsak. Nr. 1-162).
- Dujotiekio įtaisų apsauginiai šulinėliai turi būti lygiūs su dangos paviršiumi, esant reikalui, dujotiekio įtaisus liginti arba franginti lėtai nuo apsauginio šulinėlio iki dujotiekio įtaiso atšakimo vamzdelio galo paviršiaus turi būti 1-10 cm).
- Dangas įrengti išlaikant minimalius atstumus tarp dujotiekio vamzdžio viršaus ir dangos pagrindo vadovaujantis šioms taisyklėmis LR energetikos ministro 2016 m. gegužės 17 d. įsak. Nr. 1-162).

2021		STATYBOS LĖCIMŲ KOMUNIKACIJŲ STATYBŲ	
Laida		LAIKOS STATUSAS KEITIMO PRIEŽASTIS (JEI TAIKOMA)	
Kvil. kokyb. Nr.		KOMUNIKACIJŲ PROJEKTAVIMAS	
13031	SPV	Mindaugas Gaigalas	PROJEKTO DOK.
23961	SPD/V	Mindaugas Gaigalas	Projekcinis pasiūlymų dalis
	IPZ	Laurynas Juozas	DOKUMENTAVIMAS
			Planas su paviršinių nuotekų sąjimo trėkės M 1:500
			0
SPYTYBŲ BENDROSIOSIOS		DOKUMENTAVIMAS	
LT	Klaipėdos miesto savivaldybė	P21-244/LS-PR-02	1 1