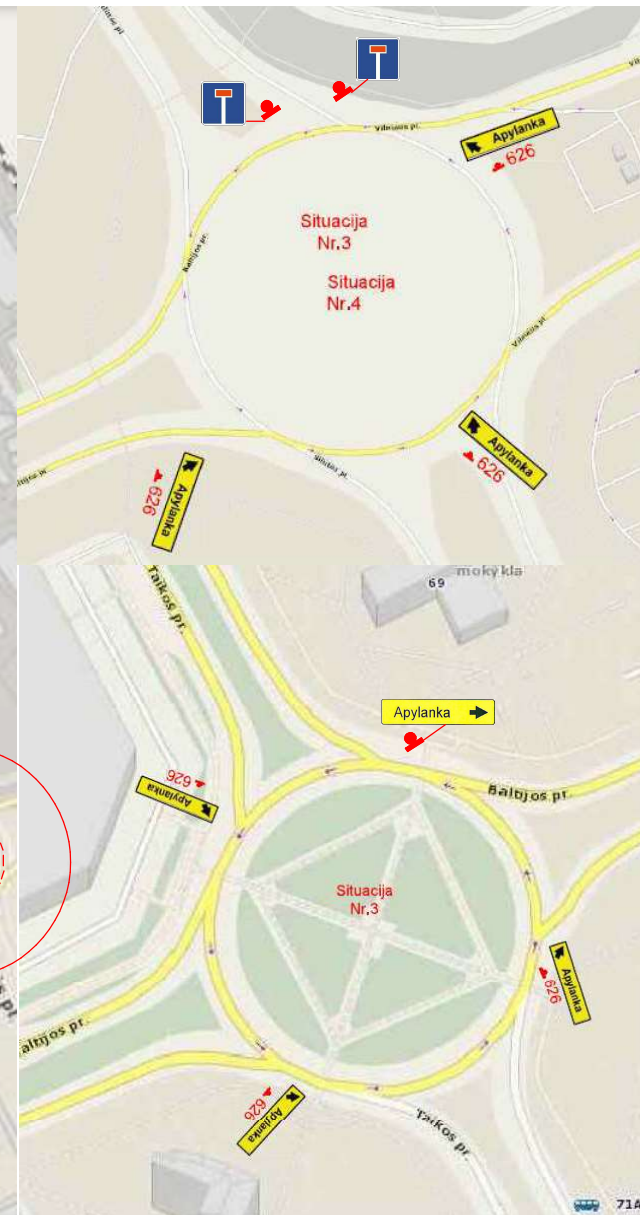
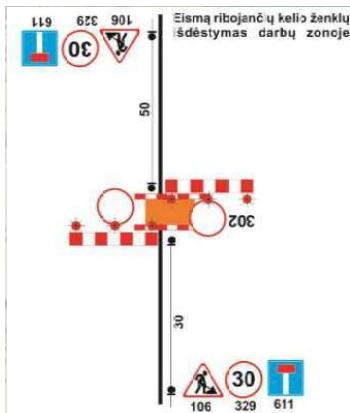


Laikinei uždarama geležinkelio pervažų Šilutės pl. 1 etapas, nuo 2021-09-28 23.30 val. iki 2021-09-29 05.00 val.



PASTABOS:
Kelio ženklai Nr. 626 pastatomi prieš pat sankryžą. Esami kelio ženklai, prieštaraujantys šiai schemai, uždengiami arba nuimami. Informaciniai stendai pastatomi 7 dienas likus iki darbų pradžios.