
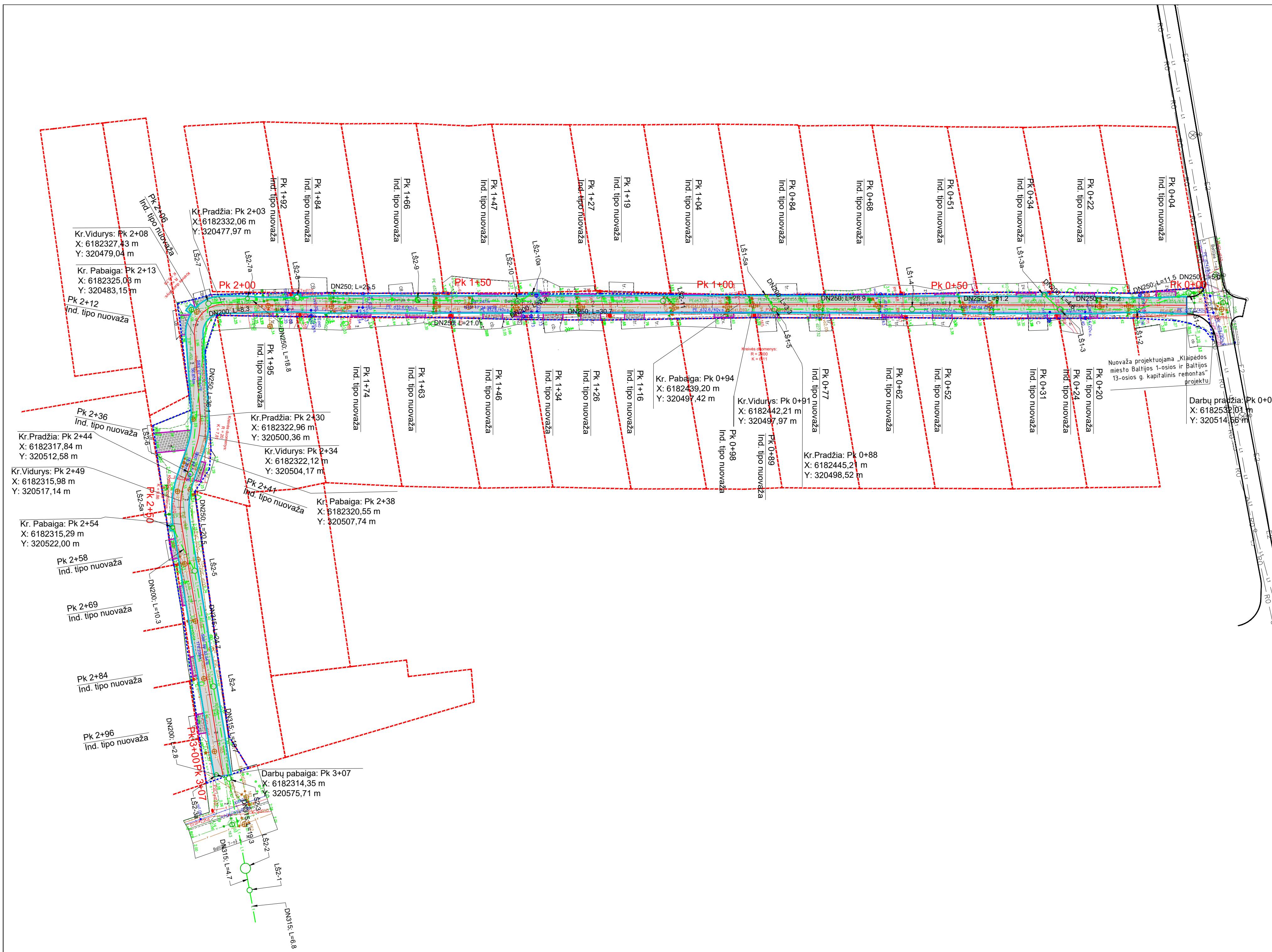




0	2021	STATYBOS LEIDIMUI, KONKURSUI, STATYBAI		
Laida	Data	LAIDOS STATUSAS KEITIMO PRIEŽASTIS (JEI TAIKOMA)		
Kval. patv. dok. Nr.			KOMPLEKSAS/PROJEKTO PAVADINIMAS	
13931	SPV	Mindaugas Gaigalas	Baltijos 8-osios gatvės lietaus nuotekų nauja statyba	
23861	SPDV	Mindaugas Gaigalas	PROJEKTO DALIS	
	INŽ	Laurynas Juodis	Projektinių pasiūlymų dalis	
			DOKUMENTO PAVADINIMAS	
			Situacijos schema M 1:2000	
			Laida	
			O	
LT	STATYTOJAS IR UŽSAKOVAS		DOKUMENTO ŽYMUO	
	Klaipėdos miesto savivaldybė		P21-24-S-PP-02	
			Lapas	Lapų
			1	1

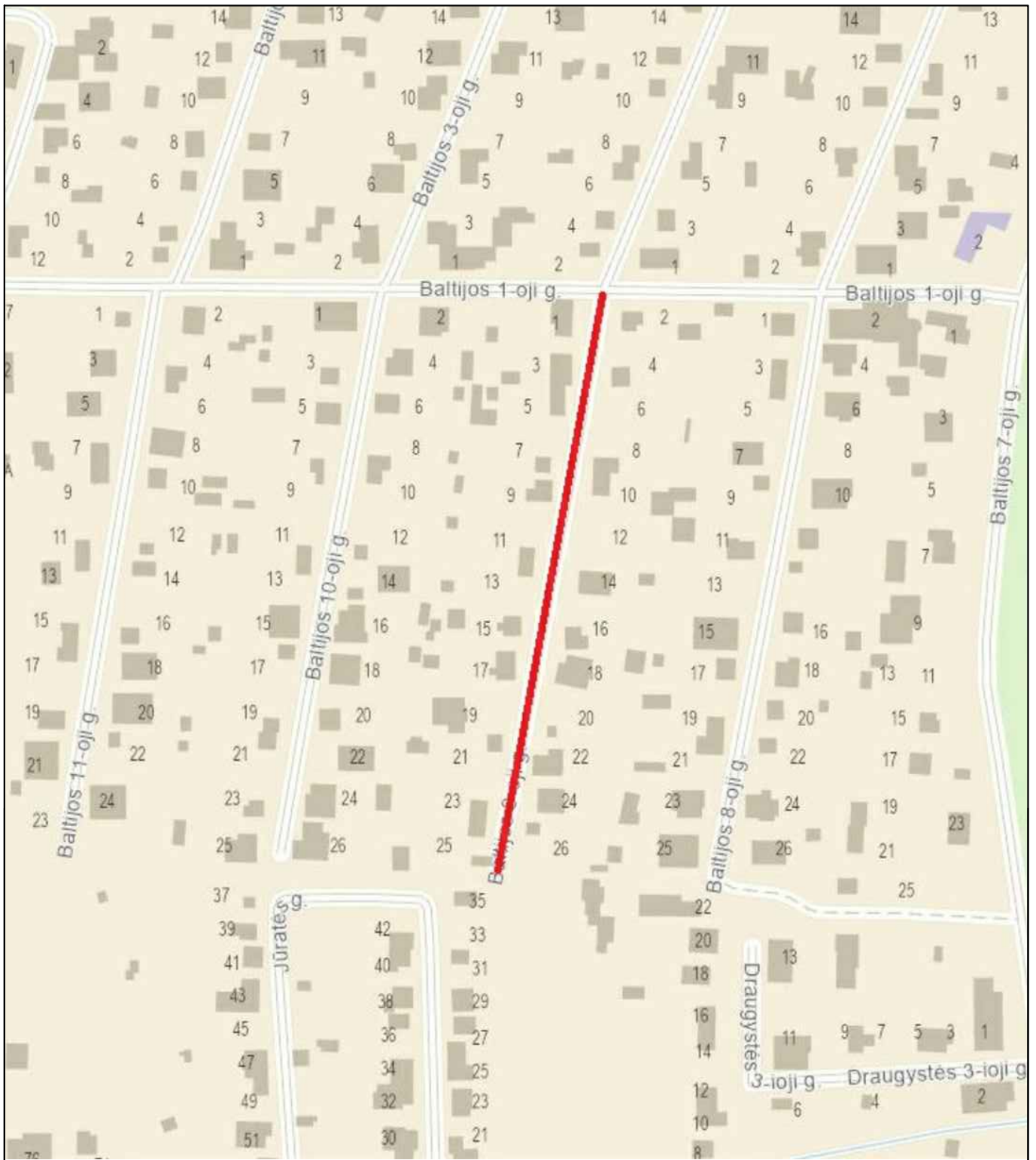



SUTARTINIAI ŽYMĖJIMAI:

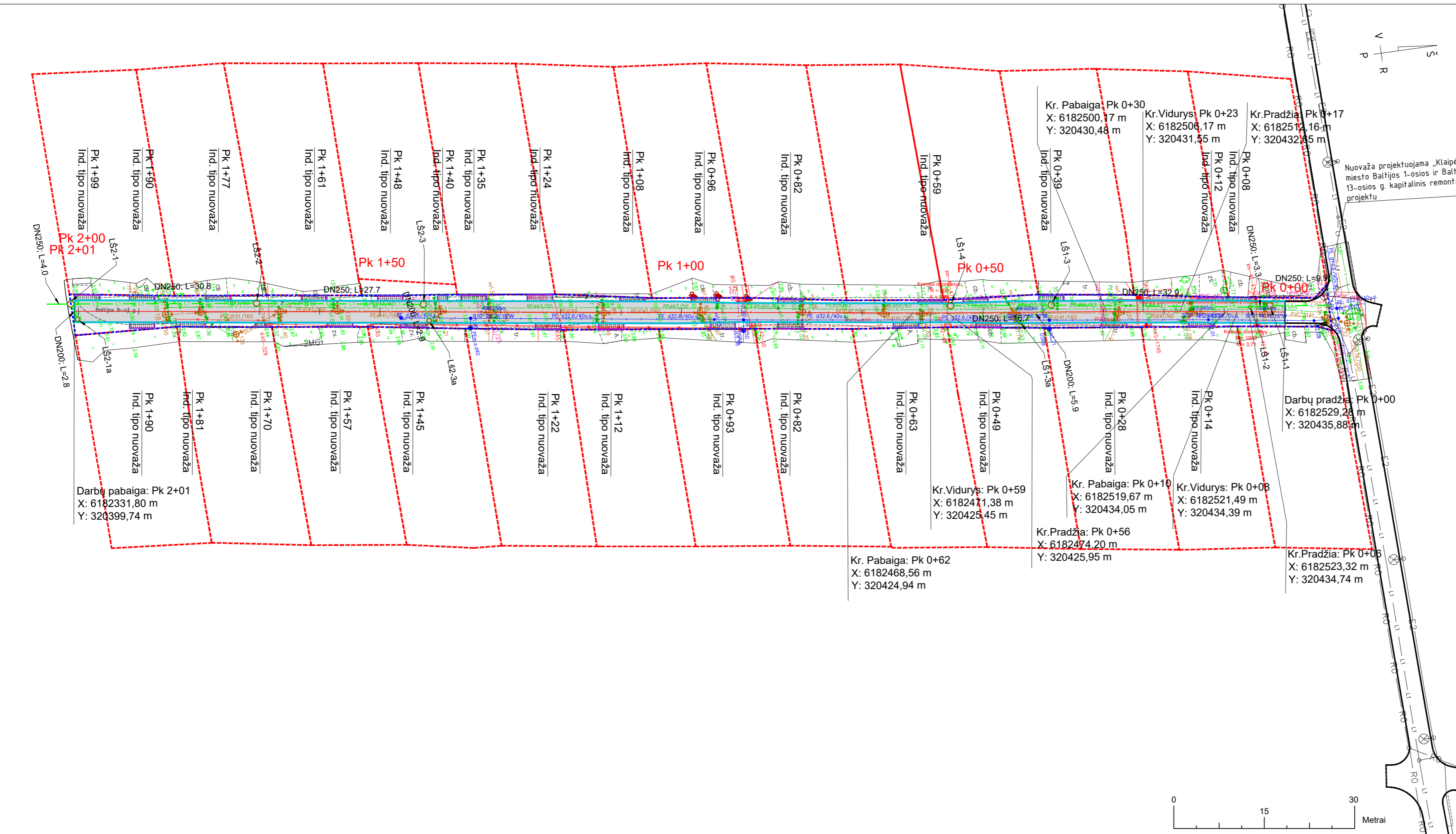
	Projektuojama gatvės ašis
	Privataus sklypo riba
	Statinio riba
	Projektuojamas asfalto kraštas
	Projektuojamas gatvės bortas (h = 0,0 cm)
	Projektuojamas užapvalintas gatvės bortas (h = 3,0 cm)
	Projektuojamas gatvės bortas (h = 15,0 cm)
	Projektuojama asfalto danga
	Projektuojama betoninių trinkelėlių danga
	Projektuojamas lietaus nuotekų šulinys
	Projektuojamas lietaus nuotekų tinklas

- Pastabos
- Mastelis 1:500.
  - Koordinatų sistema LKS-94.
  - Aukščių sistema LAS07.
  - Prieš pradėdant statybos darbus būtina išsikviesti inžinerinių tinklų atstovus ir tiksliai nužymėti esamų kabelių vietas. Darbus su elektros kabeliais gali atlikti tik fokiems darbams atestuota įmonė. Užbaigus statybos darbus su elektros tinklais darbus priduoti ESO atstovams.
  - Po 2 m į abi puses nuo veikiančio kabelio kasinėjimo darbus atlikti rankiniu būdu.
  - Numatyti papildomas apsaugas (švelerius) RKKs statybos metu rengiant drenažą.
  - Drenažo susikirtimo vietose su RKKs, atlikti papildomą grunto sutankinimą ir atlikti grunto fankinimo matavimus. Grunto fankinimo protokolais pateikiamas AB "Telia Lietuva".
  - Inžinerinių tinklų šulinių liukai keičiami naujais suvedant su projekciniais aukščiais.
  - Šulinių liukų neuždengti dangą.
  - Jrengiant dangas išsikviesti ESO atstovą.
  - Projektuojant ir jrengiant tinklus išlaikyti minimalius atstumus tarp dujotiekio vamzdžio ir projektuojamų tinklų, vadovaujantis skirstomųjų dujotiekio jrengimo taisyklėmis (LR energetikos ministro 2016 m. gegužės 17 d. įsak. Nr. 1-162).
  - Dujotiekio įtaisų apsauginiai šulinėliai turi būti lygūs su dangos paviršiumi, esant reikalui, dujotiekio įtaisus ilginti arba trumpinti (atstumas nuo apsauginio šulinėlio iki dujotiekio įtaiso atšakinio vamzdelio galinio paviršiaus turi būti 5-10 cm).
  - Dangas jrengti išlaikant minimalius atstumus tarp dujotiekio vamzdžio viršaus ir dangos pagrindo vadovaujantis skirstomųjų dujotiekio jrengimo taisyklėmis (LR energetikos ministro 2016 m. gegužės 17 d. įsak. Nr. 1-162).

0		2021		STATYBOS LEIDIMUI, KONKURSUI, STATYBAI	
Laida	Data	LAIDOS STATUSAS KEITIMO PRIEŽASTIS (JEI TAIKOMA)			
Kval. patv. dok. Nr.		KOMPLEKSAS/PROJEKTO PAVADINIMAS			
13931	SPV	Mindaugas Gaigalas		Baltijos 8-osios gatvės lietaus nuotekų nauja statyba	
23861	SPDV	Mindaugas Gaigalas		PROJEKTO DALIS	
	INŽ	Laurynas Juodis		Projektinių pasiūlymų dalis	
				DOKUMENTO PAVADINIMAS	
				Planas su paviršinių nuotekų šalinimo tinklais M 1:500	Laida
					O
LT	STATYTOJAS IR UŽSAKOVAS	DOKUMENTO ŽYMUO		Lapas	Lapų
	Klaipėdos miesto savivaldybė	P21-24-S-PP-02		1	1




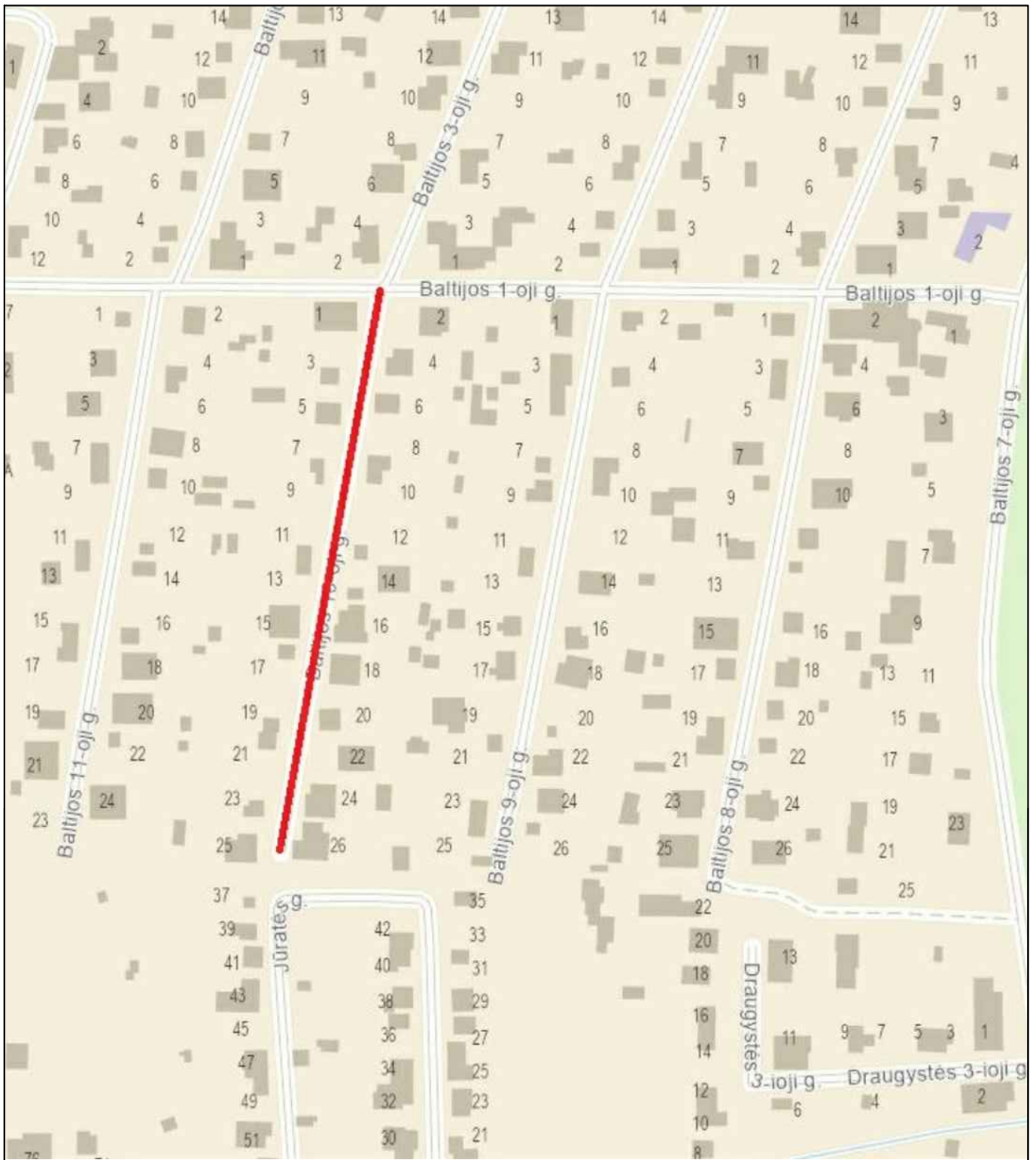
0	2021	STATYBOS LEIDIMUI, KONKURSUI, STATYBAI		
Laida	Data	LAIDOS STATUSAS KEITIMO PRIEŽASTIS (JEI TAIKOMA)		
Kval. patv. dok. Nr.			KOMPLEKSAS/PROJEKTO PAVADINIMAS	
13931	SPV	Mindaugas Gaigalas	Baltijos 9-osios gatvės lietaus nuotekų nauja statyba	
23861	SPDV	Mindaugas Gaigalas	PROJEKTO DALIS	
	INŽ	Laurynas Juodis	Projektinių pasiūlymų dalis	
			DOKUMENTO PAVADINIMAS	
			Situacijos schema M 1:2000	
			Laida	
			O	
LT	STATYTOJAS IR UŽSAKOVAS		DOKUMENTO ŽYMUO	
	Klaipėdos miesto savivaldybė		P21-24-S-PP-03	
			Lapas	Lapų
			1	1



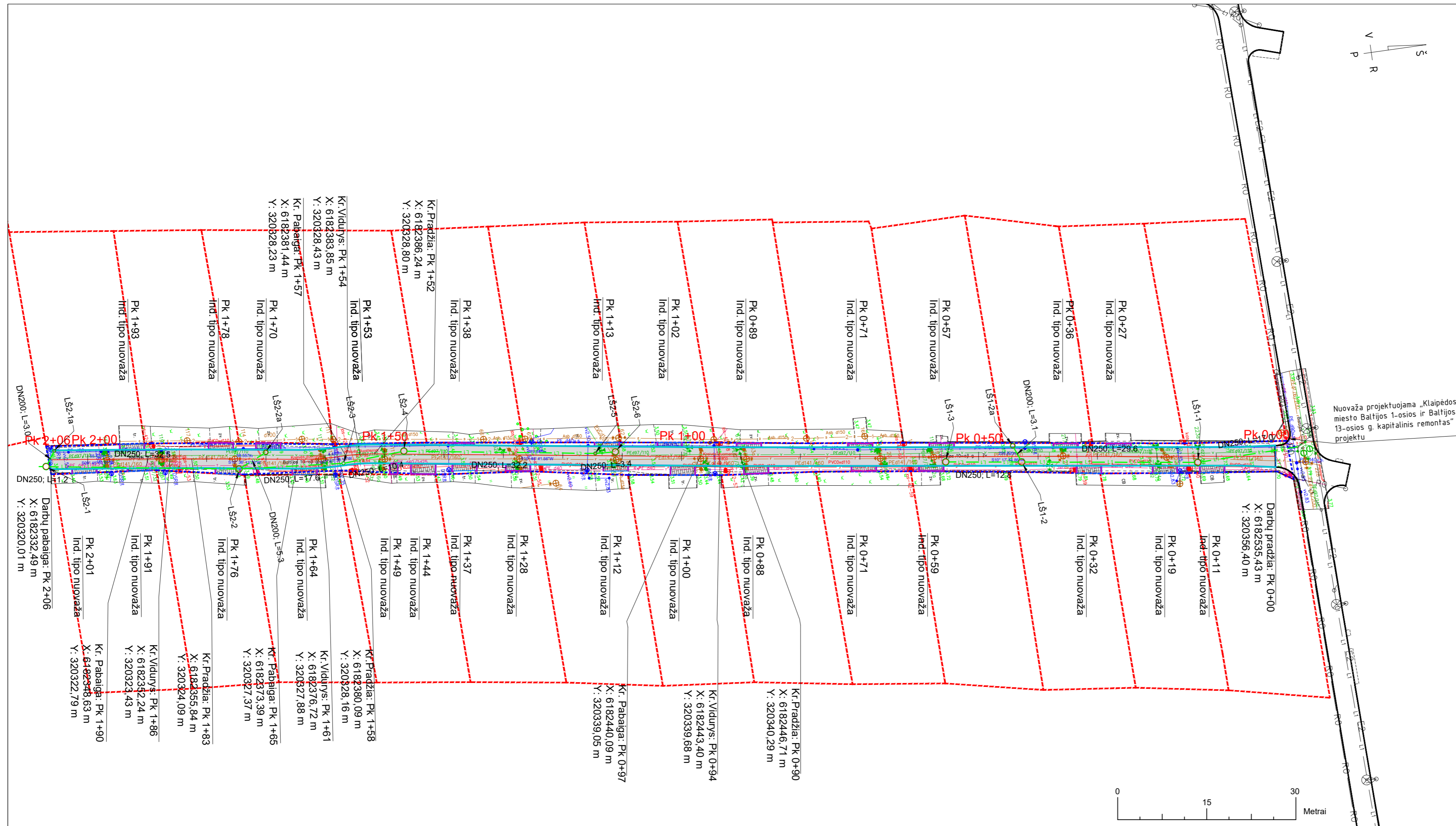
- SUTARTINIAI ŽYMĖJIMAI:**
- Projektuojama gatvės ašis
  - - - Privataus sklypo riba
  - - - Statinio riba
  - Projektuojamas asfalto kraštas
  - Projektuojamas gatvės bortas (h = 0,0 cm)
  - Projektuojamas užpalintas gatvės bortas (h = 3,0 cm)
  - Projektuojama asfalto danga
  - Projektuojama betoninių trinkelinių danga
  - Projektuojamas lietaus nuotekų šulinys
  - Projektuojamas lietaus nuotekų tinklas

- Pastabos**
1. Mastelis 1:500.
  2. Koordinatinių sistema LKS-94.
  3. Aukščių sistema LAS07.
  4. Prieš pradėdamas statybos darbus būtina išsikviesti inžinerinių tinklų atstovus ir tiksliai nužymėti esamų kabelių vietas. Darbus su elektros kabeliais gali atlikti tik tokie darbuotojai, kurie yra atestuota įmonė. Užbaigus statybos darbus su elektros tinklais darbus priduoti ESO atstovams.
  5. Po 2 m į abi puses nuo veikiančio kabelio kasinėjimo darbus atlikti rankiniu būdu.
  6. Numatyti papildomas apsaugas (šveterius) RKKs statybos metu rengiant drenažą.
  7. Drenažo susikirtimo vietose su RKKs, atlikti papildomą grunto sutankinimą ir atlikti grunto tankinimo matavimus. Grunto tankinimo protokolas pateikiamas AB "Telia Lietuva".
  8. Inžinerinių tinklų šulinių liukai keičiami naujais suvedant su projektiniu aukščiu.
  9. Šulinių liukų neuždengti danga.
  10. Įrengiant dangas išsikviesti ESO atstovą.
  11. Projektuojant ir įrengiant tinklus išlaikyti minimalius atstumus tarp dujotiekio vamzdžio ir projektuojamų tinklų, vadovaujantis skirstomųjų dujotiekio įrengimo taisyklėmis (LR energetikos ministro 2016 m. gegužės 17 d. įsak. Nr. 1-162).
  12. Dujotiekio įtaisų apsauginiai šulinėliai turi būti lygūs su dangos paviršiumi, esant reikalui, dujotiekio įtaisus ilginti arba trumpinti (atstumas nuo apsauginio šulinėlio iki dujotiekio įtaiso atšakinio vamzdelio galinio paviršiaus turi būti 5-10 cm).
  13. Dangas įrengti išlaikant minimalius atstumus tarp dujotiekio vamzdžio viršaus ir dangos pagrindo vadovaujantis skirstomųjų dujotiekio įrengimo taisyklėmis (LR energetikos ministro 2016 m. gegužės 17 d. įsak. Nr. 1-162).

0	2021	STATYBOS LEIDIMUI, KONKURSUI, STATYBAI		
Laida	Data	LAIDOS STATUSAS KEITIMO PRIEŽASTIS (JEI TAIKOMA)		
Kval. patv. dok. Nr.		KOMPLEKSAS/PROJEKTO PAVADINIMAS		
13931		Baltijos 9-osios gatvės lietaus nuotekų nauja statyba		
23861		PROJEKTO DALIS		
	SPV	Mindaugas Gaigalas	Projektinių pasiūlymų dalis	
	SPDV	Mindaugas Gaigalas		
	INŽ	Laurynas Juodis		
			DOKUMENTO PAVADINIMAS	Laida
			Planas su paviršinių nuotekų šalinimo tinklais M 1:500	O
LT	STATYTOJAS IR UŽSAKOVAS	DOKUMENTO ŽYMUO		Lapas
	Klaipėdos miesto savivaldybė	P21-24-S-PP-04		Lapų
				1 1




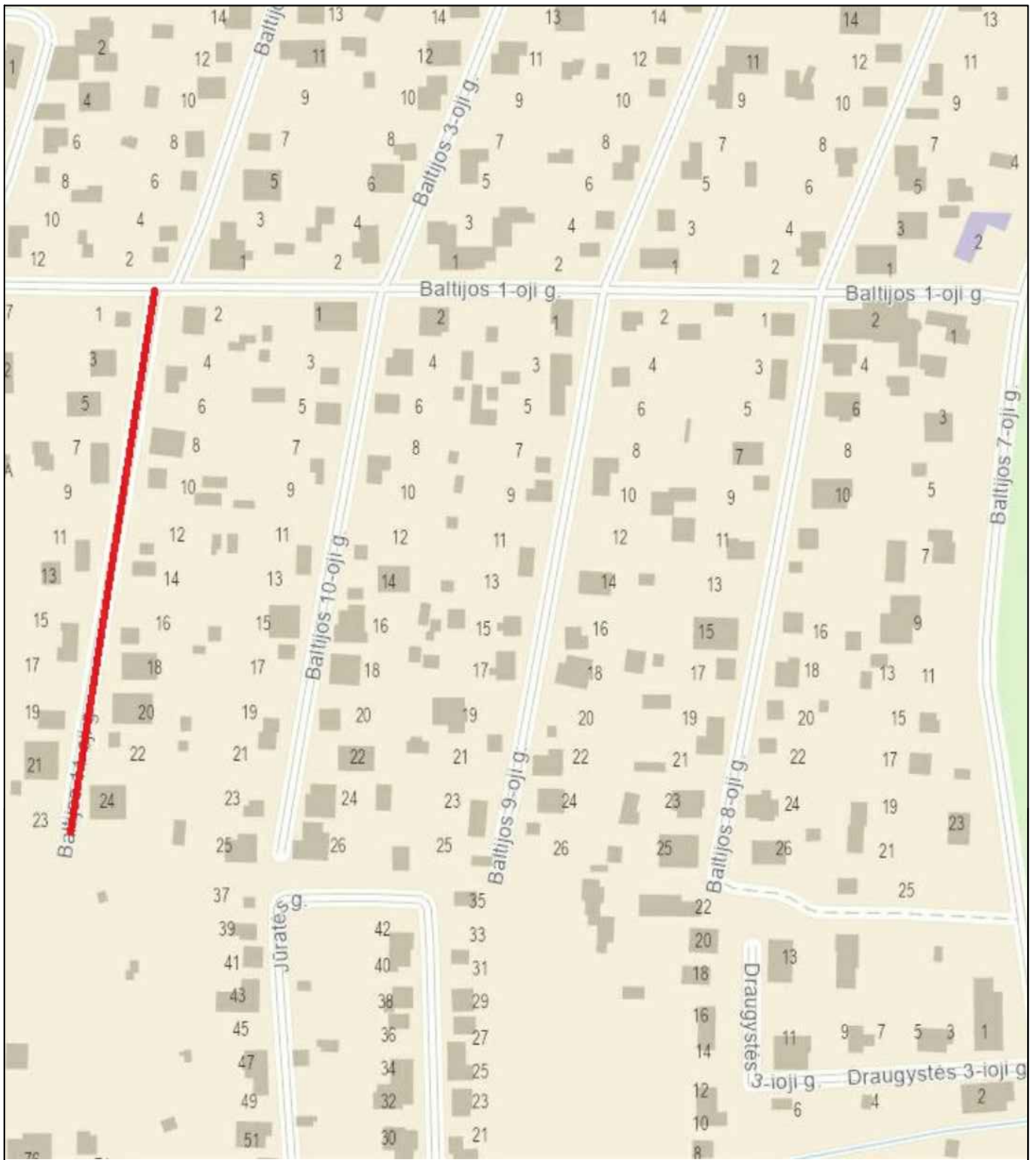
0	2021	STATYBOS LEIDIMUI, KONKURSUI, STATYBAI		
Laida	Data	LAIDOS STATUSAS KEITIMO PRIEŽASTIS (JEI TAIKOMA)		
Kval. patv. dok. Nr.			KOMPLEKSAS/PROJEKTO PAVADINIMAS	
13931	SPV	Mindaugas Gaigalas	Baltijos 10-osios gatvės lietaus nuotekų nauja statyba	
23861	SPDV	Mindaugas Gaigalas	PROJEKTO DALIS	
	INŽ	Laurynas Juodis	Projektinių pasiūlymų dalis	
			DOKUMENTO PAVADINIMAS	
			Situacijos schema M 1:2000	
			Laida	
			O	
LT	STATYTOJAS IR UŽSAKOVAS		DOKUMENTO ŽYMUO	
	Klaipėdos miesto savivaldybė		P21-24-S-PP-05	
			Lapas	Lapų
			1	1





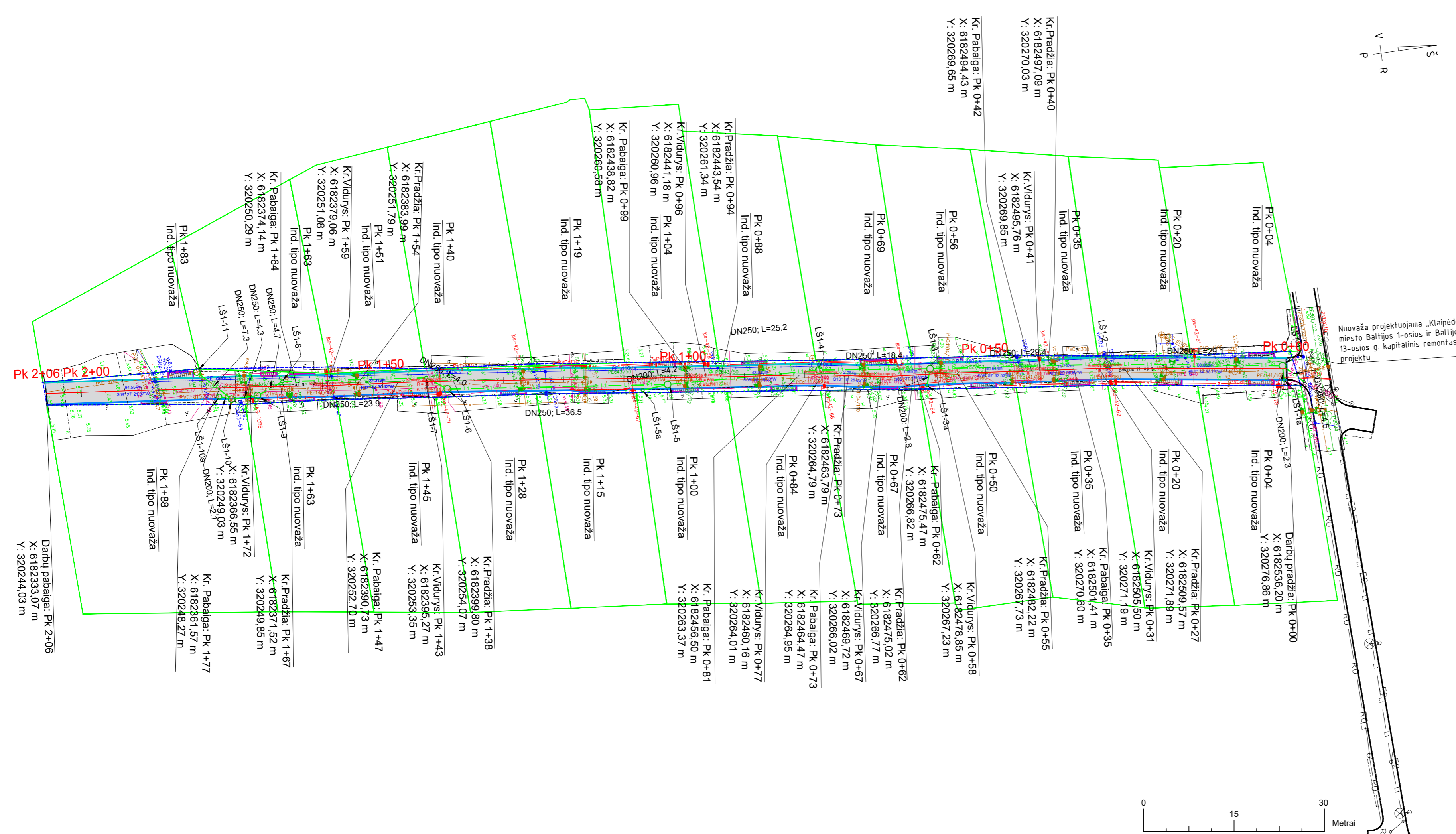
- SUTARTINAI ŽYMĖJIMAI:**
- Projektuojama gatvės ašis
  - - - Privataus sklypo riba
  - - - Statinio riba
  - Projektuojamas asfalto kraštas
  - Projektuojamas gatvės bortas (h = 0,0 cm)
  - Projektuojamas užpalvintas gatvės bortas (h = 3,0 cm)
  - Projektuojama asfalto danga
  - Projektuojama betoninių trinkelų danga
  - Projektuojamas lietaus nuotekų šulinys
  - Projektuojamas lietaus nuotekų tinklas

- Pastabos**
1. Mastelis 1:500.
  2. Koordinatijų sistema LKS-94.
  3. Aukščių sistema LAS07.
  4. Prieš pradėdant statybos darbus būtina išsikviesti inžinerinių tinklų atstovus ir tiksliai nužymėti esamų kabelių vietas. Darbus su elektros kabeliais gali atlikti tik tokiems darbams atestuota įmonė.
  5. Užbaigus statybos darbus su elektros tinklais darbus priduoti ESO atstovams.
  6. Po 2 m į abi puses nuo veikiančio kabelio kasinėjimo darbus atlikti rankiniu būdu.
  7. Numatyti papildomas apsaugas (švelerius) RKKS statybos metu rengiant drenažą
  8. Drenažo susikirtimo vietose su RKKS, atlikti papildomą grunto sutankinimą ir atlikti grunto tankinimo matavimus. Grunto tankinimo protokolas pateikiamas AB "Telia Lietuva"
  9. Inžinerinių tinklų šulinių liukai keičiami naujais suvedant su projektiniu aukščiu.
  10. Šulinių liukų neuždengti danga
  11. Įrengiant dangas išsikviesti ESO atstovą
  12. Projektuojant ir įrengiant tinklus išlaikyti minimalius atstumus tarp dujotiekio vamzdžio ir projektuojamų tinklų, vadovaujantis skirstomųjų dujotiekio įrengimo taisyklėmis (LR energetikos ministro 2016 m. gegužės 17 d. įsak. Nr. 1-162)
  13. Dujotiekio įtaisų apsauginiai šulinėliai turi būti lygūs su dangos paviršiumi, esant reikalui, dujotiekio įtaisus ilginti arba trumpinti (atstumas nuo apsauginio šulinėlio iki dujotiekio įtaiso atšakinio vamzdelio galinio paviršiaus turi būti 5-10 cm)
  14. Dangas įrengti išlaikant minimalius atstumus tarp dujotiekio vamzdžio viršaus ir dangos pagrindo vadovaujantis skirstomųjų dujotiekio įrengimo taisyklėmis (LR energetikos ministro 2016 m. gegužės 17 d. įsak. Nr. 1-162)

0	2021	STATYBOS LEIDIMUI, KONKURSUI, STATYBAI	
Laida	Data	LAIDOS STATUSAS KEITIMO PRIEŽASTIS (JEI TAIKOMA)	
Kval. patv. dok. Nr.		KOMPLEKSAS/PROJEKTO PAVADINIMAS	
13931		Baltijos 10-osios gatvės lietaus nuotekų nauja statyba	
23861	SPV	Mindaugas Gaigalas	PROJEKTO DALIS
	SPDV	Mindaugas Gaigalas	Projektinių pasiūlymų dalis
	INŽ	Laurynas Juodis	
			DOKUMENTO PAVADINIMAS
			Planas su paviršinių nuotekų šalinimo tinklais M 1:500
			Laida
			O
LT	STATYTOJAS IR UŽSAKOVAS	DOKUMENTO ŽYMUO	Lapas Lapų
	Klaipėdos miesto savivaldybė	P21-24-S-PP-06	1 1



0	2021	STATYBOS LEIDIMUI, KONKURSUI, STATYBAI			
Laida	Data	LAIDOS STATUSAS KEITIMO PRIEŽASTIS (JEI TAIKOMA)			
Kval. patv. dok. Nr.				KOMPLEKSAS/PROJEKTO PAVADINIMAS	
13931	SPV	Mindaugas Gaigalas		Baltijos 11-osios gatvės lietaus nuotekų nauja statyba	
23861	SPDV	Mindaugas Gaigalas		PROJEKTO DALIS	
	INŽ	Laurynas Juodis		Projektinių pasiūlymų dalis	
				DOKUMENTO PAVADINIMAS	
				Situacijos schema M 1:2000	
				Laida	O
LT	STATYTOJAS IR UŽSAKOVAS			DOKUMENTO ŽYMUO	
	Klaipėdos miesto savivaldybė			P21-24/4-S-PP-02	
				Lapas	Lapų
				1	1



- SUTARTINIAI ŽYMĖJIMAI:**
- Projektuojama gatvės ašis
  - Privataus sklypo riba
  - - - Statinio riba
  - Projektuojamas asfalto kraštas
  - Projektuojamas gatvės bortas (h = 0,0 cm)
  - Projektuojamas užapvalintas gatvės bortas (h = 3,0 cm)
  - Projektuojama asfalto danga
  - Projektuojama betoninių trinkelių danga
  - Projektuojamas lietaus nuotekų šulinys
  - Projektuojamas lietaus nuotekų tinklas

- Pastabos**
1. Mastelis 1:500.
  2. Koordinatų sistema LKS-94.
  3. Aukščių sistema LAS07.
  4. Prieš pradėdant statybos darbus būtina išsikviesti inžinerinių tinklų atstovus ir tiksliai nužymėti esamų kabelių vietas. Darbus su elektros kabeliais gali atlikti tik tokiems darbams atestuota įmonė. Užbaigus statybos darbus su elektros tinklais darbus priduoti ESO atstovams.
  5. Po 2 m į abi puses nuo veikiančio kabelio kasinėjimo darbus atlikti rankiniu būdu.
  6. Numatyti papildomas apsaugas (švelerius) RKKS statybos metu rengiant drenažą
  7. Drenažo susikirtimo vietose su RKKS, atlikti papildomą grunto sutankinimą ir atlikti grunto tankinimo matavimus. Grunto tankinimo protokolas pateikiamas AB "Telia Lietuva"
  8. Inžinerinių tinklų šulinių liukai keičiami naujais suvedant su projektiniu aukščiu.
  9. Šulinių liukų neuždengti danga
  10. Įrengiant dangas išsikviesti ESO atstovą
  11. Projektuojant ir įrengiant tinklus išlaikyti minimalius atstumus tarp dujotiekio vamzdžio ir projektuojamų tinklų, vadovaujantis skirstomųjų dujotiekio įrengimo taisyklėmis (LR energetikos ministro 2016 m. gegužės 17 d. įsak. Nr. 1-162)
  12. Dujotiekio įtaisų apsauginiai šulinėliai turi būti lygūs su dangos paviršiumi, esant reikalui, dujotiekio įtaisus ilginti arba trumpinti (atstumas nuo apsauginio šulinėlio iki dujotiekio įtaiso atšakinio vamzdelio galinio paviršiaus turi būti 5-10 cm)
  13. Dangas įrengti išlaikant minimalius atstumus tarp dujotiekio vamzdžio viršaus ir dangos pagrindo vadovaujantis skirstomųjų dujotiekio įrengimo taisyklėmis (LR energetikos ministro 2016 m. gegužės 17 d. įsak. Nr. 1-162)

0	2021	STATYBOS LEIDIMUI, KONKURSUI, STATYBAI	
Laida	Data	LAIDOS STATUSAS KEITIMO PRIEŽASTIS (JEI TAIKOMA)	
Kval. patv. dok. Nr.			KOMPLEKSAS/PROJEKTO PAVADINIMAS
13931	SPV	Mindaugas Gaigalas	Baltijos 11-osios gatvės lietaus nuotekų nauja statyba
23861	SPDV	Mindaugas Gaigalas	PROJEKTO DALIS
	INŽ	Laurynas Juodis	Projektinių pasiūlymų dalis
			DOKUMENTO PAVADINIMAS
			Planas su paviršinių nuotekų šalinimo tinklais M 1:500
			Laida
			O
LT	STATYTOJAS IR UŽSAKOVAS	DOKUMENTO ŽYMUO	Lapas Lapų
	Klaipėdos miesto savivaldybė	P21-24/4-S-PP-02	1 1