



## KLAIPĖDOS MIESTO SAVIVALDYBĖS ADMINISTRACIJOS DIREKTORIUS

### ĮSAKYMAS DĖL ŽEMĖS SKLYPO KLAIPĖDOJE, TURGAUS G. 8, FORMAVIMO IR PERTVARKYMO PROJEKTO PATVIRTINIMO

Nr.  
Klaipėda

Vadovaudamasi Lietuvos Respublikos vietos savivaldos įstatymo 29 straipsnio 8 dalies 2 punktu, Lietuvos Respublikos žemės ūkio ministro ir Lietuvos Respublikos aplinkos ministro 2004 m. spalio 4 d. įsakymu Nr. 3D-452/D1-513 „Dėl Žemės sklypų formavimo ir pertvarkymo projektų rengimo taisyklių patvirtinimo“ ir atsižvelgdama į Nacionalinės žemės tarnybos prie Žemės ūkio ministerijos 2021 m. liepos 7 d. Žemės valdos projekto patikrinimo aktą Nr. FPA-3724-(8.30) Žemėtvarkos planavimo dokumentų rengimo informacinės sistemos paslaugoje Nr. ZSFP-86081:

1. T v i r t i n u žemės sklypo Klaipėdoje, Turgaus g. 8, formavimo ir pertvarkymo projektą (pridedami sprendinių brėžiniai, 3 lapai).

Planavimo tikslas – suformuoti žemės sklypą esamiems pastatams, unikalūs Nr. 2190-0001-9011 ir Nr. 2190-0004-7017, eksploatuoti. Projekto rengimo organizatorius – Klaipėdos miesto savivaldybės administracijos direktorius. Projektą parengė Lina Norvaišienė, kvalifikacijos pažymėjimo Nr. 2R-FP-813.

Formuojamas naujas 0,0744 ha žemės sklypas, kurio pagrindinė žemės naudojimo paskirtis – kita, naudojimo būdai – daugiabučių gyvenamųjų pastatų ir bendrabučių teritorijos, komercinės paskirties objektų teritorijos, visuomeninės paskirties teritorijos. Taikomos specialiosios žemės naudojimo sąlygos – viešųjų ryšių tinklų elektroninių ryšių infrastruktūros apsaugos zonos, elektros tinklų apsaugos zonos, kultūros paveldo objektų ir vietovių teritorijos, jų apsaugos zonos, požeminio vandens vandenviečių apsaugos zonos, šilumos perdavimo tinklų apsaugos zonos, vandens tiekimo ir nuotekų, paviršinių nuotekų tvarkymo infrastruktūros apsaugos zonos.

2. N u s t a t a u, kad šiuo įsakymu patvirtintas projektas įsigalioja kitą dieną po šio įsakymo paskelbimo Žemėtvarkos planavimo dokumentų rengimo informacinės sistemos interneto svetainėje.

Šis įsakymas gali būti skundžiamas Lietuvos administracinių ginčų komisijos Klaipėdos apygardos skyriui arba Regionų apygardos administraciniam teismui, skundą (prašymą) paduodant bet kuriuose šio teismo rūmuose, per vieną mėnesį nuo šio įsakymo paskelbimo dienos.

Savivaldybės administracijos direktoriaus pavaduotoja,  
pavadojanti Savivaldybės administracijos direktorių

Asta Dirgėlienė

## Žemės sklypų formavimo projekto sprendinių brėžinys

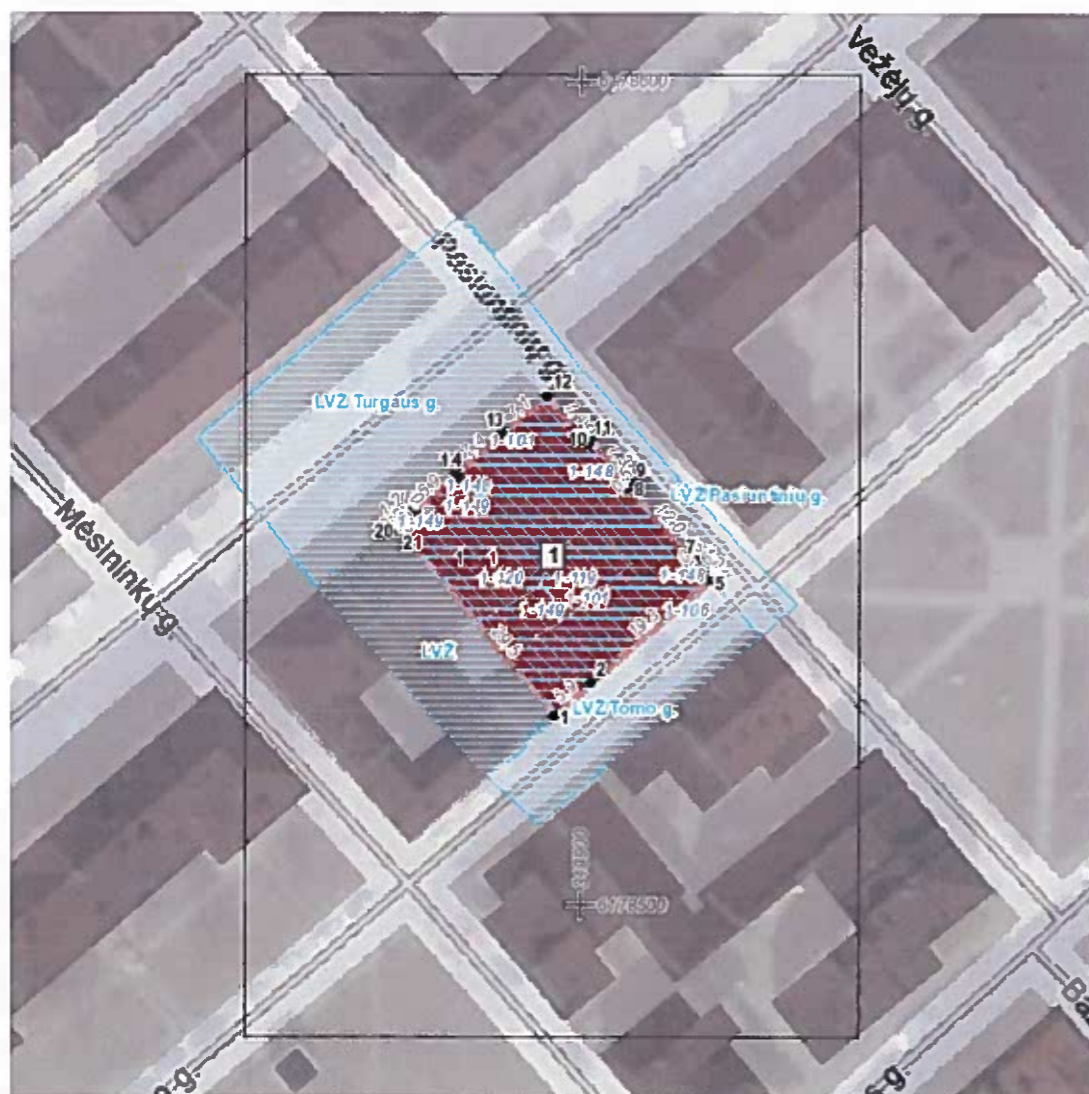
PATVIRTINTA  
Klaipėdos miesto savivaldybės  
administracijos direktoriaus

20.....m. ....d. įsakymu Nr.

Iniciatorius (-ai): Klaipėdos miesto savivaldybė  
Organizatorius: Klaipėdos miesto savivaldybė  
Projekto rengėjas: \*\*\*  
Žemės sklypo adresas: Klaipėdos apskr., Klaipėdos miesto sav., Klaipėda, Turgaus g. 8  
Žemės sklypo (sklypų)  
kadastro Nr.(plotas, ha): b/n (0,0744ha)

Brėžinys sugeneruotas: 2021-03-11

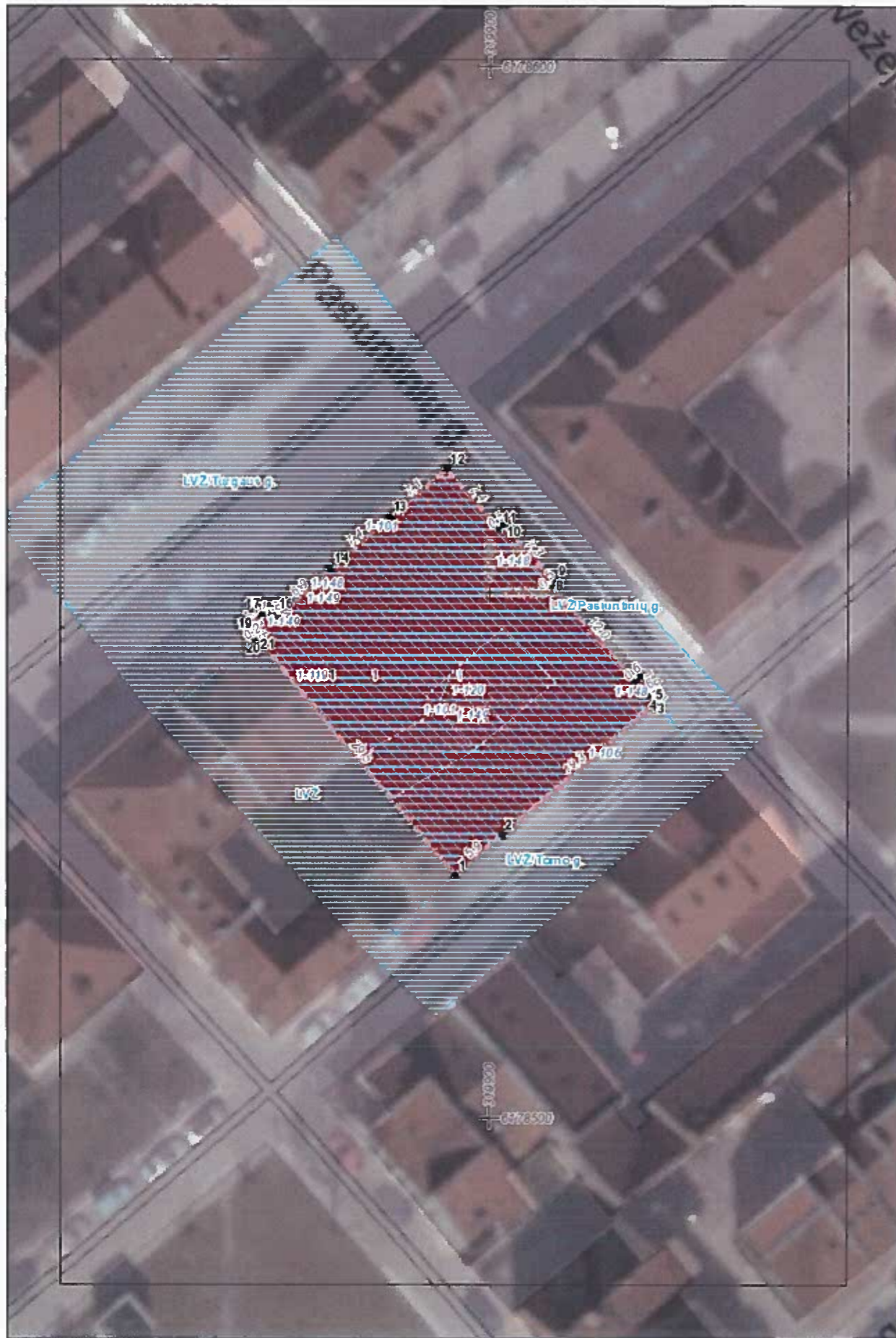
### Situacijos schema, lapų išdėstymas



**Žemės sklypų formavimo projekto  
sprendinių brėžinys**  
1 Lapas. M 1:500

PATVIRTINTA  
Klaipėdos miesto savivaldybės  
administracijos direktoriaus

20.....m. ....d. įsakymu Nr.



## ŽEMĖS SKLYPO FORMAVIMO IR PERTVARKYMO PROJEKTAS

Formuojamos teritorijos bendras plotas 0.0744 ha



Kadastro vietovė	Klaipėdos m. k.v.	bloko Nr.	žemės sklypo Nr.
Žemės sklypų kadastro Nr. 2 1 0 1 0 0 0 3 0 0 0 0			
Gatvė, namo Nr.		Turgaus g.8; Tomo g. 7	
Kaimas (miestelis)			
Seniūnija		Klaipėdos m. sen.	
Miestas (rajonas)		Klaipėdos m.	
Apskritis		Klaipėdos apskr.	

Suformuoto žemės sklypo pagrindinė žemės naudojimo paskirtis ir būdas			
žemės sklypo Nr.	plotas	pagrindinė žemės naudojimo paskirtis	būdas
1	0.0744	Kita	Daugiaabučių gyvenamųjų pastatų ir bendrabučių teritorijos / Komerinės paskirties objektų teritorijos / Visuomeninės paskirties teritorijos

Suformuoto žemės sklypo (sklypų) žemės naudmenų eksplikacija (ha)														
žemės sklypo savininkas/naudotojas	žemės sklypo Nr.	bendras plotas	žemės ūkio naudmenos						keliai		užstatyta teritorija	vandenys	kita žemė	nusausinta žemė
			iš viso	ariama	sodai	pievos	miškas	krūmai	iš viso	iš jų servitutiniai				
LR	1	0.0744	-	-	-	-	-	-	-	-	0.0744	-	-	-

### SUTARTINIAI ŽENKLAI

	Formuojamo žemės sklypo ribos ir posūkio taškai
	Gretimų žemės sklypų ribos
	Kultūros paveldo vertybės ribos, Pastatų kompleksas (kodas 1174)
	Gretimybėse parengto žemės sklypo formuojamo ir pertvarkymo projekto ribos
	Gretimybėse esančių Inžinerinių statinių ribos
	Įvažiavimai/Išvažiavimai
	Esamos gatvės
	Esama ryšių linija
	Esamos elektros linijos
	Esami buitiniai tinklai
	Esami šilumos tiekimo tinklai
<b>a</b>	a - Sklypo numeris (adresas) po suformavimo
<b>b</b>	b - Sklypo plotas po suformavimo, m <sup>2</sup>

### PASTABOS:

Tikslūs formuojamo žemės sklypo ribų atstumai tarp posūkio taškų ir bendras formuojamo žemės sklypo plotas, inžinerinių tinklų apsaugos zonų užimami plotai sklype, bus nustatomi atliekant kadastrinius matavimus LKS-94 koordinatinių sistemoje.

Planuojamos teritorijos žemės sklypo linijų ilgiai ir koordinatės nurodyti žemėtvarkos planavimo dokumentų rengimo informacinės sistemos ŽPDRIS erdviniuose duomenyse.

Žemės sklypui taikomos specialiosios žemės naudojimo sąlygos, nustatytos Lietuvos Respublikos 2019 m. birželio 6 d. įsakymu Nr. XIII-2166

žemės sklypo Nr.	kodas	aprašymas	plotas, ha
1	101	Viešųjų ryšių tinklų elektroninių ryšių infrastruktūros apsaugos zonos (III skyrius, vienuoliktasis skirsnis)	0.0030
	106	Elektros tinklų apsaugos zonos (III skyrius, ketvirtasis skirsnis)	0.0003
	119	Kultūros paveldo objektų ir vietovių teritorijos, jų apsaugos zonos (V skyrius, pirmasis skirsnis)	0.0744
	120	Požeminio vandens vandenviečių apsaugos zonos (VI skyrius, vienuoliktasis skirsnis)	0.0744
	148	Šilumos perdavimo tinklų apsaugos zonos (III skyrius, dvyliktasis skirsnis)	0.0012
	149	Vandens tiekimo ir nuotekų, paviršinių nuotekų tvarkymo infrastruktūros apsaugos zonos (III skyrius, dešimtas skirsnis)	0.0117

## VĮ REGISTRŲ CENTRAS

Pareigos	Pavardė	Parašas	Kvalifikacijos paž. numeris ir data
Pr. autorius	L. Norvaišienė		2R-FP-813, 2014.06.19
Organizatorius: Klaipėdos miesto savivaldybės administracijos direktorius			
Iniciatorius: Klaipėdos miesto savivaldybė			

ŽEMĖS SKLYPO TURGAUS G. 8, TOMO G. 7, KLAIPĖDOJE,  
FORMAVIMO IR PERTVARKYMO PROJEKTO  
SPRENDINIŲ BRĖŽINYS

MASTELIS  
M 1:1000

LAPAS	LAPŲ
1	1

**DETALŪS METADUOMENYS**

<b>Dokumento sudarytojas (-ai)</b>	Klaipėdos miesto savivaldybė 188710823, Liepų g. 11, LT-91502, Klaipėda
<b>Dokumento pavadinimas (antraštė)</b>	DĖL ŽEMĖS SKLYPO KLAIPĖDOJE, TURGAUS G. 8, FORMAVIMO IR PERTVARKYMO PROJEKTO PATVIRTINIMO
<b>Dokumento registracijos data ir numeris</b>	2021-07-09 Nr. AD2-1279
<b>Dokumento gavimo data ir dokumento gavimo registracijos numeris</b>	–
<b>Dokumento specifikacijos identifikavimo žymuo</b>	ADOC-V1.0
<b>Parašo paskirtis</b>	Pasirašymas
<b>Parašą sukūrusio asmens vardas, pavardė ir pareigos</b>	Asta Dirgėlienė, pavaduojanti savivaldybės administracijos direktorių, SAVIVALDYBĖS ADMINISTRACIJOS DIREKTORIUS
<b>Sertifikatas išduotas</b>	ASTA DIRGĖLIENĖ, Klaipėdos miesto savivaldybės administracija LT
<b>Parašo sukūrimo data ir laikas</b>	2021-07-09 14:31:50 (GMT+03:00)
<b>Parašo formatas</b>	XAdES-EPES
<b>Laiko žymoje nurodytas laikas</b>	–
<b>Informacija apie sertifikavimo paslaugų teikėją</b>	ADIC CA-A, Asmens dokumentu israsymo centras prie LR VRM LT
<b>Sertifikato galiojimo laikas</b>	2019-09-19 09:33:55 – 2022-09-18 09:33:55
<b>Informacija apie būdus, naudotus metaduomenų vientisumui užtikrinti</b>	"Registravimas" paskirties metaduomenų vientisumas užtikrintas naudojant "RCSC IssuingCA, VI Registru centras - i.k. 124110246 LT" išduotą sertifikatą "Dokumentų valdymo sistema Avilys, Klaipėdos miesto savivaldybės administracija, į.k.188710823 LT", sertifikatas galioja nuo 2018-12-27 13:29:47 iki 2021-12-26 13:29:47
<b>Pagrindinio dokumento priedų skaičius</b>	1
<b>Pagrindinio dokumento pridedamų dokumentų skaičius</b>	–
<b>Priedamo dokumento sudarytojas (-ai)</b>	–
<b>Priedamo dokumento pavadinimas (antraštė)</b>	–
<b>Priedamo dokumento registracijos data ir numeris</b>	–
<b>Programinės įrangos, kuria naudojantis sudarytas elektroninis dokumentas, pavadinimas</b>	Dokumentų valdymo sistema Avilys, versija 3.5.34.1
<b>Informacija apie elektroninio dokumento ir elektroninio (-ių) parašo (-ų) tikrinimą (tikrinimo data)</b>	Atitinka specifikacijos keliamus reikalavimus. Visi dokumente esantys elektroniniai parašai galioja (2021-07-09 14:53:45)
<b>Paieškos nuoroda</b>	–
<b>Papildomi metaduomenys</b>	Nuorašą suformavo 2021-07-09 14:53:45 Dokumentų valdymo sistema Avilys