



## KLAIPĖDOS MIESTO SAVIVALDYBĖS ADMINISTRACIJOS DIREKTORIUS

### ĮSAKYMAS

### DĖL ŽEMĖS SKLYPŲ KLAIPĖDOJE, LIEPOJOS G. 10, LIEPOJOS G. 10B IR LIEPOJOS G. 10C, FORMAVIMO IR PERTVARKYMO PROJEKTO PATVIRTINIMO

Nr.  
Klaipėda

Vadovaudamasis Lietuvos Respublikos vietos savivaldos įstatymo 29 straipsnio 8 dalies 2 punktu, Lietuvos Respublikos teritorijų planavimo įstatymo Nr. I-1120 2, 3, 6, 7, 11, 13, 14, 15, 16, 17, 18, 20, 23, 25, 26, 27, 28, 30, 31, 33, 35, 37, 39, 47 ir 49 straipsnių pakeitimo įstatymo 26 straipsnio 8 punktu, Lietuvos Respublikos žemės ūkio ministro ir Lietuvos Respublikos aplinkos ministro 2004 m. spalio 4 d. įsakymu Nr. 3D-452/D1-513 „Dėl Žemės sklypų formavimo ir pertvarkymo projektų rengimo taisyklių patvirtinimo“ ir atsižvelgdamas į Nacionalinės žemės tarnybos prie Žemės ūkio ministerijos 2021 spalio 7 d. Žemės valdos projekto patikrinimo aktą Nr. FPA-5508-(8.30) Žemėtvarkos planavimo dokumentų rengimo informacinės sistemos paslaugoje Nr. ZSFP-83941:

1. Tvirtinu žemės sklypų Klaipėdoje, Liepojos g. 10, Liepojos g. 10B ir Liepojos g. 10C, formavimo ir pertvarkymo projektą (pridedami sprendinių brėžiniai, 3 lapai).

Planavimo tikslas – sujungti kelis bendras ribas turinčius tos pačios pagrindinės žemės naudojimo paskirties žemės sklypus į vieną sklypą. Projekto rengimo organizatorius – Klaipėdos miesto savivaldybės administracijos direktorius. Projekto rengimo iniciatorė – uždaroji akcinė bendrovė „Seramas“. Projektą parengė Marius Torrau, kvalifikacijos pažymėjimo Nr. ATP 1097.

Planuojama teritorija: žemės sklypai Liepojos g. 10, kadastro Nr. 2101/0002:854, plotas – 0,3955 ha, Liepojos g. 10B, kadastro Nr. 2101/0002:1025, plotas – 0,0784 ha, ir Liepojos g. 10C, kadastro Nr. 2101/0002:855, plotas – 0,0350 ha. Sklypų pagrindinė naudojimo paskirtis – kita, naudojimo būdas – komercinės paskirties objektų teritorijos.

Pertvarkyto žemės sklypo plotas – 0,5089 ha, pagrindinė žemės naudojimo paskirtis – kita, naudojimo būdas – komercinės paskirties objektų teritorijos. Taikomos specialiosios žemės naudojimo sąlygos – viešųjų ryšių tinklų elektroninių ryšių infrastruktūros apsaugos zonos, elektros tinklų apsaugos zonos, vandens tiekimo ir nuotekų, paviršinių nuotekų tvarkymo infrastruktūros apsaugos zonos, požeminio vandens vandenviečių apsaugos zonos, šilumos perdavimo tinklų apsaugos zonos.

2. Siūlau nustatyti servitutus – teisė tiesti požeminės, antžeminės komunikacijas (tarnaujantis, kodas 206), teisė aptarnauti požeminės, antžeminės komunikacijas (tarnaujantis, kodas 207), kiti servitutai (tarnaujantis, kodas 92).

3. N u s t a t a u, kad šiuo įsakymu:

3.1. patvirtintu projektu koreguojami teritorijos prie pastatų Liepojos g. 10, 10A detaliojo plano, patvirtinto Klaipėdos miesto savivaldybės tarybos 2003 m. birželio 26 d. sprendimu Nr. 1-181, sprendiniai;

3.2. patvirtintas projektas įsigalioja kitą dieną po šio įsakymo paskelbimo Žemėtvarkos planavimo dokumentų rengimo informacinės sistemos interneto svetainėje.

Šis įsakymas gali būti skundžiamas Lietuvos administracinių ginčų komisijos Klaipėdos apygardos skyriui arba Regionų apygardos administraciniam teismui, skundą (prašymą) paduodant bet kuriuose šio teismo rūmuose, per vieną mėnesį nuo šio įsakymo paskelbimo dienos.

Savivaldybės administracijos direktorius

Gintaras Neniškis

**Sprendinių brėžinys (Žemės sklypų formavimo projektas)**

**ATVIRTIŲIA**  
Klaipėdos miesto savivaldybės  
administracijos direktoriaus

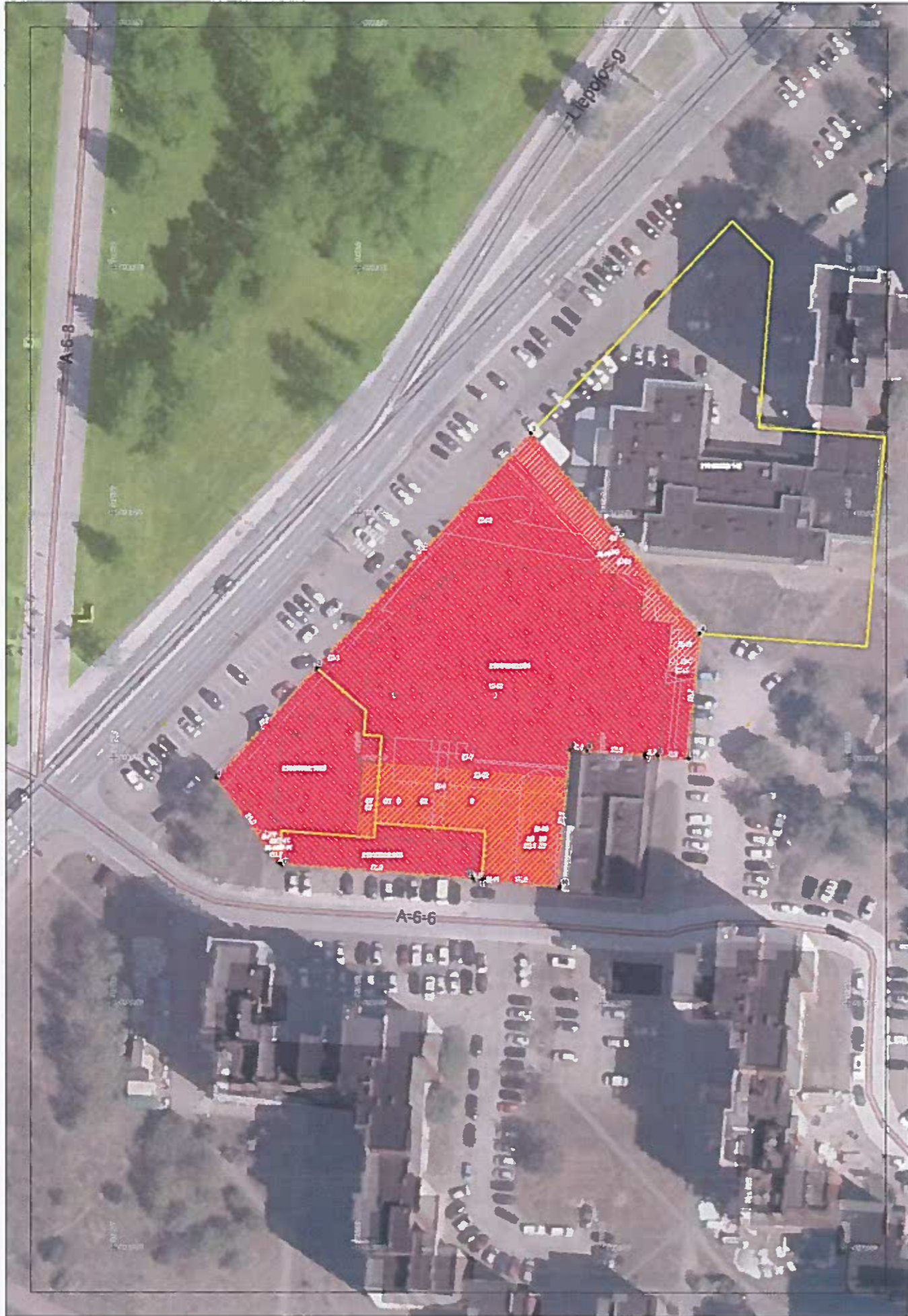
20.....m. ....d. įsakymu Nr.

Iniciatorius (-ai): UAB "Seramas"  
Organizatorius: Klaipėdos miesto savivaldybė  
Projekto rengėjas: \*\*\*  
Žemės sklypo adresas: Klaipėdos apskr., Klaipėdos miesto sav., Klaipėda, Liepojos g. 10B;  
Klaipėdos apskr., Klaipėdos miesto sav., Klaipėda, Liepojos g. 10C;  
Klaipėdos apskr., Klaipėdos miesto sav., Klaipėda, Liepojos g. 10  
Žemės sklypo (sklypų) kadastro Nr.(plotas, ha): 2101/0002:0854 (0,3955ha), 2101/0002:1025 (0,0784ha),  
2101/0002:0855 (0,0350ha)

Brėžinys sugeneruotas: 2021-07-23

**Situacijos schema, lapų išdėstymas**

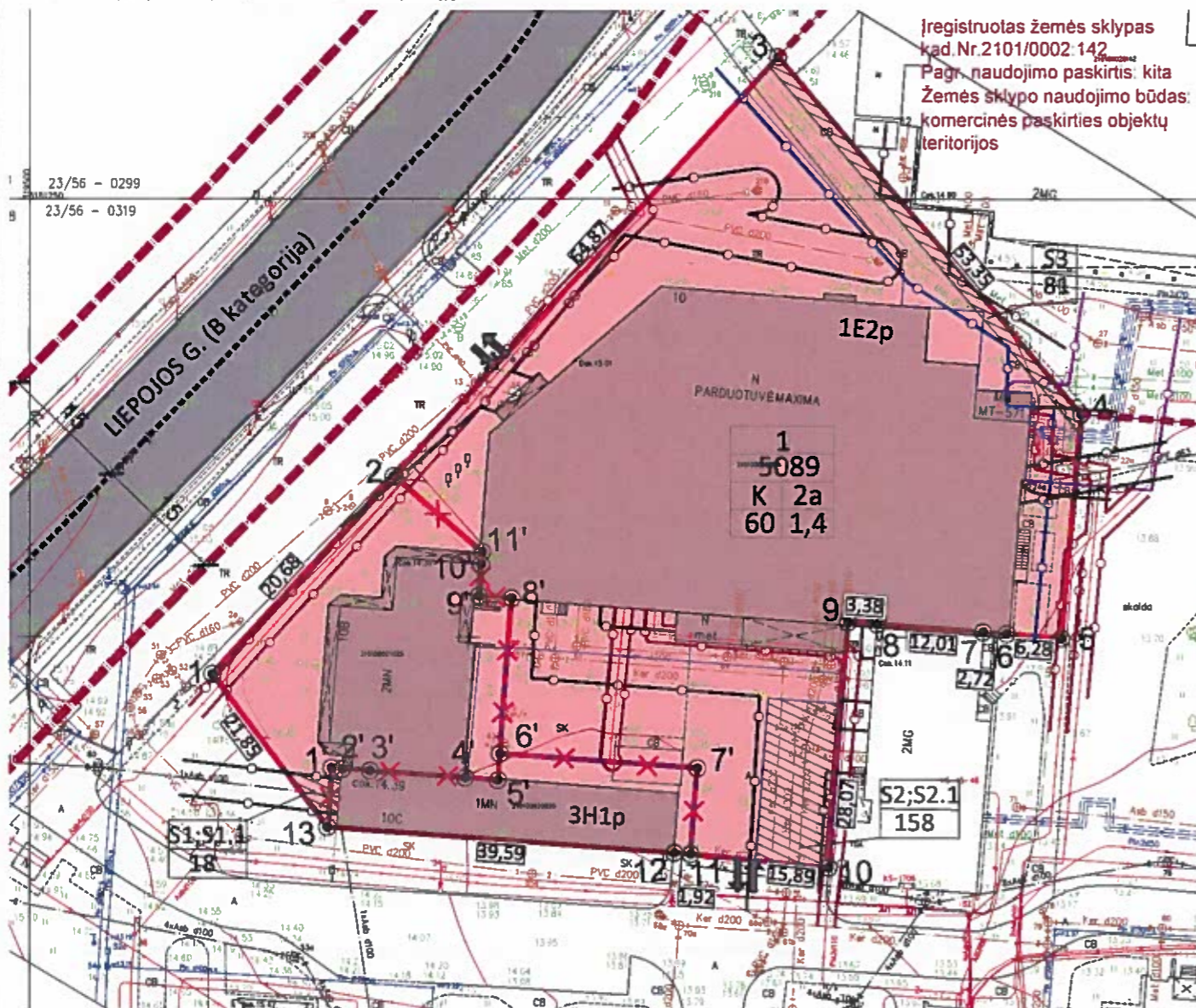






**ŽEMĖS SKLYPO FORMAVIMO IR PERTVARKYMO PROJEKTAS**  
M 1:500  
Bendras planuojamas teritorijos plotas 5089 m<sup>2</sup>

- Tikslai:
- 1) Pertvarkyti žemės sklypus;
  - 2) Sujungti kelias bendras ribas turinčius tos pačios pagrindinės žemės naudojimo paskirties žemės sklypus į vieną;
  - 3) Siūlydami nustatyti ar panaikinti žemės servitutus;
  - 4) Siūlydami nustatyti ar panaikinti specialiosios žemės ir miško naudojimo sąlygas.



**SUTARTINIAI ŽYMĖJIMAI**

	PLANUOJAMOS TERITORIJOS RIBA
	NAIKINAMOS ĮREGISTRUOTOS SKLYPŲ RIBOS
	KOMERCINĖS PASKIRTIES OBJEKTŲ TERITORIJOS (K)
	PLANUOJAMI ĮVAŽIAVIMAI / IŠVAŽIAVIMAI
	GREITIMŲ ŽEMĖS SKLYPŲ RIBA
	ELEKTROS TINKLŲ APSAUGOS ZONOS RIBA (po 1m)
	RYŠIO LINIJŲ APSAUGOS ZONOS RIBA (po 2m)
	VANDENTIEKIO TINKLŲ APSAUGOS ZONOS RIBA (po 2.5m)
	NUOTEKŲ TINKLŲ APSAUGOS ZONOS RIBA (po 2.5m)
	ŠILUMOS PERDAVIMO TINKLŲ APSAUGOS ZONOS RIBA (po 5m)
	SERVITUTAI
	ESAMI STATINIAI
	ESAMA GATVĖS DANGA
	GATVĖS AŠIS
	GATVĖS RAUDONOSIOS LINIJOS

- PASTABOS:**
1. Sklypo plotas, matmenys ir inžinerinių tinklų apsaugos zonų plotai bei kiti apribojimai tikrinami atliekant geodezinius matavimus.
  2. Įvažiavimų/išvažiavimų vietos gali būti tikrinamos rengiant pastatų techninius projektus.
  3. Naujai suformuotam žemės sklypui žemės naudojimo reglamentai nustatomi vadovaujantis šalies teritorijai Klaipėdos miesto savivaldybės tarybos 2003m. birželio 26 d. sprendimu Nr. 1-181 patvirtintu teritorijos prie pastatų Liepojos g. 10, 10A detalioju planu.

**TERITORIJOS NAUDOJIMO REGLAMENTAI**

1	1 - sklypo numeris
2	2 - sklypo plotas, m <sup>2</sup>
a	a - žemės naudojimo būdas
b	b - leistinas pastatų aukštis skaičius
c	c - leistinas žemės sklypo užstatymo tankis
d	d - leistinas žemės sklypo užstatymo intensyvumas

**ATVIRTA**  
Klaipėdos miesto savivaldybės administracijos direktoriaus

20.....m.....d. įsakymu Nr. ....

Žemės sklypo savininko/naudotojo vardas pavardė/pavadinimas	Pertvarkomų žemės sklypo (sklypų) žemės naudojamų eksplokacija (ha)													
	Sklypo kad. Nr. 2101/0002	Bendras plotas, ha	Žemės ūkio naudmenos, ha				Mėškas, ha	Krūmai, ha	Keliai, ha		Užstatyta teritorija, ha	Vandens, ha	Kita žemė	Nusausinta žemė
			Iš viso	Ariama	Sodai	Pievos			Iš viso	Iš jų servitutiniai				
UAB "SERAMAS"	854	0,3955	---	---	---	---	---	---	---	---	0,3955	---	---	---
UAB "SERAMAS"	1025	0,0784	---	---	---	---	---	---	---	---	0,0784	---	---	---
UAB "SERAMAS"	855	0,0350	---	---	---	---	---	---	---	---	0,0350	---	---	---
Žemės sklypo savininko/naudotojo vardas pavardė/pavadinimas	Žemės naudojamų eksplokacija (ha) po žemės sklypo (sklypų) pertvarkymo													
	Žemės sklypo Nr.	Bendras plotas, ha	Žemės ūkio naudmenos, ha				Mėškas, ha	Krūmai, ha	Keliai, ha		Užstatyta teritorija, ha	Vandens, ha	Kita žemė	Nusausinta žemė
			Iš viso	Ariama	Sodai	Pievos			Iš viso	Iš jų servitutiniai				
UAB "SERAMAS"	1	0,5089	---	---	---	---	---	---	---	---	0,5089	---	---	---

Žemės sklypo (sklypų) pagrindinė žemės naudojimo paskirtis, būdas ir pobūdis iki sklypo formavimo ir pertvarkymo projekto rengimo			
Sklypo Kad. Nr.	Plotas, ha	Pagrindinė žemės naudojimo paskirtis	Žemės naudojimo būdas
2101/0002.854	0,3955	kita	Komercinės paskirties objektų teritorijos
2101/0002.1025	0,0784	kita	Komercinės paskirties objektų teritorijos
2101/0002.855	0,0350	kita	Komercinės paskirties objektų teritorijos
Žemės sklypo (sklypų) pagrindinė žemės naudojimo paskirtis, būdas ir pobūdis po sklypo formavimo ir pertvarkymo projekto rengimo			
Sklypo Nr.	Plotas, ha	Pagrindinė žemės naudojimo paskirtis	Žemės naudojimo būdas
1	0,5089	kita	Komercinės paskirties objektų teritorijos

Iki žemės sklypo (sklypų) formavimo ir pertvarkymo projekto rengimo jam (jiems) taikomi žemės naudojimo apribojimai		
Sklypo Kad. Nr.	Aprašymas	Plotas, ha
2101/0002.854	Vandens tiekimo ir nuotekų, paviršinių nuotekų tvarkymo infrastruktūros apsaugos zonos (III skyrius, dešimtas skirsnis)	0,0601
	Viešųjų ryšių tinklų elektroninių ryšių infrastruktūros apsaugos zonos (III skyrius, vienuoliktasis skirsnis)	0,0002
2101/0002.1025	Viešųjų ryšių tinklų elektroninių ryšių infrastruktūros apsaugos zonos (III skyrius, vienuoliktasis skirsnis)	0,0018
2101/0002.855	Viešųjų ryšių tinklų elektroninių ryšių infrastruktūros apsaugos zonos (III skyrius, vienuoliktasis skirsnis)	0,0005
Po žemės sklypo (sklypų) formavimo ir pertvarkymo projekto rengimo jam (jiems) taikomi žemės naudojimo apribojimai		
Sklypo Nr.	Aprašymas	Plotas, ha
1	Vandens tiekimo ir nuotekų, paviršinių nuotekų tvarkymo infrastruktūros apsaugos zonos (III skyrius, dešimtas skirsnis)	0,0988
	Viešųjų ryšių tinklų elektroninių ryšių infrastruktūros apsaugos zonos (III skyrius, vienuoliktasis skirsnis)	0,0042
	Elektros tinklų apsaugos zonos (III skyrius, ketvirtasis skirsnis)	0,0225
	Šilumos perdavimo tinklų apsaugos zonos (III skyrius, dvylikasis skirsnis)	0,0063
	Požeminio vandens vandenviečių apsaugos zonos (VI skyrius, vienuoliktasis skirsnis)	0,5089

Iki žemės sklypo (sklypų) formavimo ir pertvarkymo projekto rengimo jam (jiems) nustatyti servitutai		
Sklypo Kad. Nr.	Kodas	Servitutas
2101/0002.854	206	Servitutas - teisė tiesiti požemines, antžemines komunikacijas (tarnaujantis)
	207	Servitutas - teisė aptamauti požemines, antžemines komunikacijas (tarnaujantis)
	92	Kiti servitutai (tarnaujantis) Teisė kitiems asmenims eiti, važiuoti per žemės sklypo dalį prie žiems nuosavybės teise priklausančių arba naudojamų pastatų ir įrenginių (plane pažymėta S1/293 ir S2/625), laip pat naudotis žemės sklypo dalimi aptarnaujant bei remontuojant šiuos pastatus bei įrenginius
2101/0002.1025	206	Servitutas - teisė tiesiti požemines, antžemines komunikacijas (tarnaujantis)
	207	Servitutas - teisė aptamauti požemines, antžemines komunikacijas (tarnaujantis)
	115	Keio servitutas - teisė važiuoti transporto priemonėmis, naudotis pėsčiųjų taku, vartyti galvius (viešpataujantis)
2101/0002.855	92	Kiti servitutai (tarnaujantis)
	---	---
Po žemės sklypo (sklypų) formavimo ir pertvarkymo projekto rengimo jam (jiems) nustatyti servitutai		
Sklypo Nr.	Kodas	Servitutas
1	206	S1- Servitutas - teisė tiesiti požemines, antžemines komunikacijas (tarnaujantis), 0,0018ha. ESAMAS
	207	S1.1- Servitutas - teisė aptamauti požemines, antžemines komunikacijas (tarnaujantis), 0,0018ha. ESAMAS
	206	S2- Servitutas - teisė tiesiti požemines, antžemines komunikacijas (tarnaujantis), 0,0158ha. ESAMAS
	207	S2.1- Servitutas - teisė aptamauti požemines, antžemines komunikacijas (tarnaujantis), 0,0158ha. ESAMAS
	92	S3 - Kiti servitutai - Teisė kitiems asmenims eiti, važiuoti per žemės sklypo dalį prie žiems nuosavybės teise priklausančių arba naudojamų pastatų ir įrenginių (tarnaujantis), 0,0081ha KOREGUOJAMAS
	115	Keio servitutas - teisė važiuoti transporto priemonėmis, naudotis pėsčiųjų taku, vartyti galvius (viešpataujantis)NAIKINAMAS
92	Kiti servitutai (tarnaujantis)NAIKINAMAS	

KVAL. DOK. NR.	TORRAU & GIEDRAITIS			PROJEKTO PAVADINIMAS	
ATP1097	PV	M. Torrau	2021-03	Žemės sklypų Liepojos g. 10, Liepojos g. 10B ir Liepojos g. 10C, Klaipėdoje formavimo ir pertvarkymo projektas	
LT	ORGANIZATORIUS: Klaipėdos m. savivaldybės administracija	INICIATORIUS: UAB "SERAMAS"	DOKUMENTO ŽYMUO	LAPAS	LAPŲ
			2021/03-25/FF-01	1	2

**DETALŪS METADUOMENYS**

<b>Dokumento sudarytojas (-ai)</b>	Klaipėdos miesto savivaldybė 188710823, Liepų g. 11, LT-91502, Klaipėda
<b>Dokumento pavadinimas (antraštė)</b>	DĖL ŽEMĖS SKLYPŲ KLAIPĖDOJE, LIEPOJOS G. 10, LIEPOJOS G. 10B IR LIEPOJOS G. 10C, FORMAVIMO IR PERTVARKYMO PROJEKTO PATVIRTINIMO
<b>Dokumento registracijos data ir numeris</b>	2021-10-13 Nr. AD2-1986
<b>Dokumento gavimo data ir dokumento gavimo registracijos numeris</b>	–
<b>Dokumento specifikacijos identifikavimo žymuo</b>	ADOC-V1.0
<b>Parašo paskirtis</b>	Pasirašymas
<b>Parašą sukūrusio asmens vardas, pavardė ir pareigos</b>	Gintaras Neniškis, Savivaldybės administracijos direktorius, SAVIVALDYBĖS ADMINISTRACIJOS DIREKTORIUS
<b>Sertifikatas išduotas</b>	GINTARAS NENIŠKIS, Klaipėdos miesto savivaldybės administracija LT
<b>Parašo sukūrimo data ir laikas</b>	2021-10-13 09:52:48 (GMT+03:00)
<b>Parašo formatas</b>	XAdES-EPES
<b>Laiko žymoje nurodytas laikas</b>	–
<b>Informacija apie sertifikavimo paslaugų teikėją</b>	ADIC CA-B, Asmens dokumentu israsymo centras prie LR VRM LT
<b>Sertifikato galiojimo laikas</b>	2019-05-24 11:19:56 – 2022-05-23 11:19:56
<b>Informacija apie būdus, naudotus metaduomenų vientisumui užtikrinti</b>	"Registravimas" paskirties metaduomenų vientisumas užtikrintas naudojant "RCSC IssuingCA, VI Registru centras - i.k. 124110246 LT" išduotą sertifikatą "Dokumentų valdymo sistema Avilys, Klaipėdos miesto savivaldybės administracija, i.k.188710823 LT", sertifikatas galioja nuo 2018-12-27 13:29:47 iki 2021-12-26 13:29:47
<b>Pagrindinio dokumento priedų skaičius</b>	1
<b>Pagrindinio dokumento pridedamų dokumentų skaičius</b>	–
<b>Priedamo dokumento sudarytojas (-ai)</b>	–
<b>Priedamo dokumento pavadinimas (antraštė)</b>	–
<b>Priedamo dokumento registracijos data ir numeris</b>	–
<b>Programinės įrangos, kuria naudojantis sudarytas elektroninis dokumentas, pavadinimas</b>	Dokumentų valdymo sistema Avilys, versija 3.5.34.1
<b>Informacija apie elektroninio dokumento ir elektroninio (-ių) parašo (-ų) tikrinimą (tikrinimo data)</b>	Atitinka specifikacijos keliamus reikalavimus. Visi dokumente esantys elektroniniai parašai galioja (2021-10-13 11:57:09)
<b>Paieškos nuoroda</b>	–
<b>Papildomi metaduomenys</b>	Nuorašą suformavo 2021-10-13 11:57:09 Dokumentų valdymo sistema Avilys