
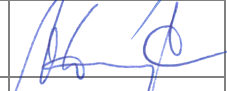



Požeminių, pusiau požeminių konteinerių įsigijimas, konteinerių aikštelių projektavimas ir požeminių ir pusiau požeminių konteinerių aikštelių įrengimas

STATINIO PROJEKTO PAVADINIMAS (PAGAL SUTARTĮ)

STATINIO (STATINIŲ) PAVADINIMAS	Komunalinių atliekų tvarkymo aikštelės šalia Liepų g. 11 ir prie Grįžgatvio g. 3, Klaipėdoje, statybos projektas
STATINIO PROJEKTO NUMERIS	8710-00-SPP
UŽSAKOVAS (STATYTOJAS)	UAB "Klaipėdos regiono atliekų tvarkymo centras" Liepų g.15, LT-92138, Klaipėda
STATINIO KATEGORIJA	Neypatingasis statinys
PROJEKTO ETAPAS	Supaprastintas projektas
PROJEKTO DALIS	Projektiniai pasiūlymai
BYLOS ŽYMUO	PP
BYLOS LAIDA	0
IŠLEIDIMO DATA	2021-10

PROJEKTUOTOJAS	KVALIF. PATVIRT. DOK. NR.	PAREIGOS	VARDAS, PAVARDĖ	PARAŠAS
UAB „Kelprojektas“		Klaipėdos sektoriaus vadovė	Anastasija Potapova	
	12380	Statinio projekto vadovas	Vladimiras Davydenko	
	26617	Statinio projekto dalies vadovė	Anastasija Potapova	

21KLP0610

<b>Eil. Nr.</b>	<b>Bylos (segtuvo) žymuo</b>	<b>Laida</b>	<b>Pavadinimas</b>	<b>Pastabos</b>
1.	BD-01.01	0	Bendroji dalis	
2.	BD-01.02	0	Bendrosios dalies priedas Nr. 1 Inžineriniai topografiniai (geodeziniai) tyrinėjimai	Priedas Nr. 1
3.	BD-01.03	0	Bendrosios dalies priedas Nr. 2 Projektiniai inžineriniai geologiniai tyrimai	Priedas Nr. 2

**BENDROSIOS DALIES BYLOS DOKUMENTŲ SUDETIES ŽINIARAŠTIS**

Dokumento žymuo	Lapų sk.	Laida	Dokumento pavadinimas	Pastabos	Lapo Nr.
8710-00-SPP	1	0	Statinio projekto sudėties žiniaraštis		2
8710-00-SPP-PP.Ž	1	0	Bylos dokumentų sudėties žiniaraštis		3
8710-00-SPP-PP.AR	4	0	Aiškinamasis raštas		4
8710-00-SPP-PP.B-01	1	0	Komunalinių atliekų surinkimo požeminių konteinerių aikštelės išdėstymo schema, M 1:10000, M 1:50000		8
8710-00-SPP-PP.B-02	1	0	Komunalinių atliekų surinkimo požeminių konteinerių aikštelės planas šalia Liepų g. 11, M 1:250		9
8710-00-SPP-PP.B-03	1	0	Komunalinių atliekų surinkimo požeminių konteinerių aikštelės planas prie Grįžgatvio g. 3, M 1:250		10
	2	0	Projektinių pasiūlymų techninė užduotis		11
	4	0	Suderinimų kopijos		13

## 1. BENDRA INFORMACIJA

Projektiniai pasiūlymai požeminių konteinerių įsigijimo, konteinerių aikštei parengti vadovaujantis projektavimo paslaugų sutartimi (Nr. PV21-058, 2021-03-23) sudaryta tarp UAB „Klaipėdos regiono atliekų tvarkymo centras“ ir UAB „Kelprojektas“.

## 2. UŽSAKOVAS (STATYTOJAS)

UAB „Klaipėdos regiono atliekų tvarkymo centras“, kodas 163743744, Liepų g. 15, LT-92138 Klaipėda, tel. (8 46) 300106, faks. (8 46) 310105.

## 3. PROJEKTUOTOJAS

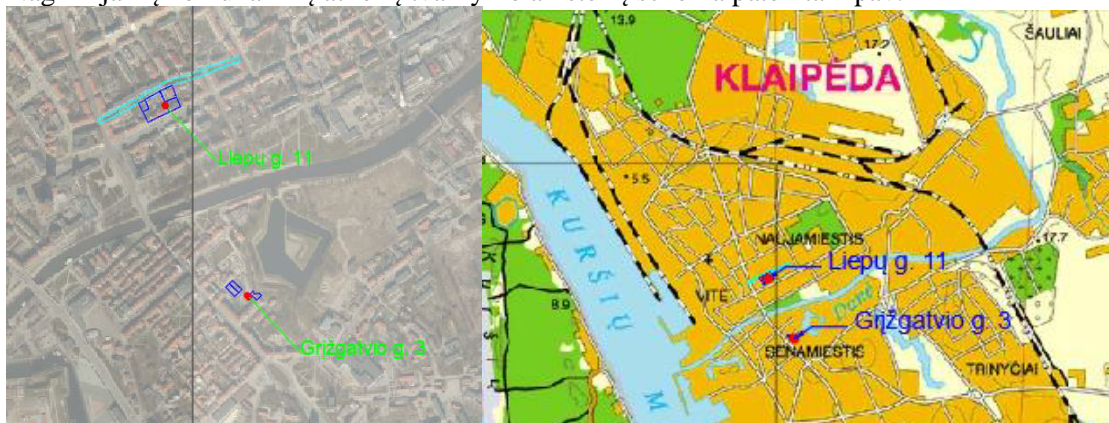
UAB „Kelprojektas“ Klaipėdos kelių sektorius, Minijos g. 19, LT-91207 Klaipėda, tel. (8 46) 38 34 77, el.p. [klaipeda@kelprojektas.lt](mailto:klaipeda@kelprojektas.lt).

Statinio projekto vadovas – Vladimiras Davydenko, tel. 8 68756690, el.p. [vladimiras.davydenko@kelprojektas.lt](mailto:vladimiras.davydenko@kelprojektas.lt).

## 4. STATINIO AR JO DALIES STATYBOS VIETA

Komunalinių atliekų tvarkymo aikštelės šalia Liepų g. 11 ir prie Grįžgatvio g. 3 yra Klaipėdoje miesto senamiestyje. Šiuo metu projektuojamų atliekų tvarkymo aikštėse auga veja.

Nagrinėjamų komunalinių atliekų tvarkymo aikštelių schema pateikta 1 pav.



**Pav. 1** Nagrinėjamos komunalinių atliekų tvarkymo aikštelių vietos šalia Liepų g. 11 ir Grįžgatvio g.3.

## 5. STATINIO AR JO DALIES PAGRINDINĖ NAUDOJIMO PASKIRTIS

Požeminės atliekų surinkimo konteinerių aikštelės – paprastų konstrukcijų inžineriniai statiniai.  
Pogrūpis – Aikštelės

## 6. STATINIO TECHNINIAI IR PASKIRTIES RODIKLIAI

Kategorija	I gr. nesudėtingieji statiniai		
Požeminė aikštelė Nr. 1 – Liepų g. 11 Aikštelės bendras plotas* Aikštelės dangų plotas*	m <sup>2</sup>	24,50	4 konteineriai
Požeminė aikštelė Nr. 2 – Grįžgatvio g. 3 Aikštelės bendras plotas* Aikštelės dangų plotas*	m <sup>2</sup>	49,81	5 konteineriai
	m <sup>2</sup>	36,49	

## 7. STATINIO STATYBOS RŪŠIS

- Pagrindinė statybos rūšis  
 – naujo statinio statyba;

## 8. PROJEKTINIŲ PASIŪLYMŲ SPRENDINIŲ PAAIŠKINIMAI IR PAGRINDIMAI

Pagrindiniai motyvai, pagrindžiantys pateiktus projektinius sprendinius yra:

- Projektavimo darbų užduotis;
- 2021 m. atlikti topografiniai matavimai;
- 2021 m atlikti inžineriniai geologiniai tyrinėjimai;
- tokio tipo projektų projektavimo patirtis.

Įrengus požeminių komunalinių atliekų surinkimo konteinerių aikšteles žymiai pagerės Klaipėdos miesto senamiesčio vaizdas, konteineriuose esančios atliekos neskleidžia kvapo, patogų naudotis žemesnio ūgio, vyresnio amžiaus žmonėms, vaikams ir neįgaliesiems. Naujai projektuojami konteineriai talpina daugiau atliekų ir yra sandarūs įvairioms deformacijoms, todėl projektas socialiniu – ekonominiu požiūriu yra naudingas, jį tikslinga įgyvendinti.

Komunalinių atliekų surinkimo aikštelės prie Grįžgatvio g. 3 projektuojamos valstybinėje žemėje nesuformuotame žemės sklypuose. Aikštelių įrengimui reikalingas Nacionalinės žemės tarnybos prie žemės ūkio ministerijos sutikimas. Aikštelės šalia Liepų g. 11 projektuojamos Klaipėdos miesto savivaldybės žemės sklypuose.

Požeminių komunalinių atliekų surinkimo konteinerių aikštelė patenka į kultūros paveldo objektų sąrašą. Kultūros paveldo objektų teritorijų unikalūs kodai į kuriuos patenkama su planiniais sprendiniais 27077, 22012, 10457 ir 16075.

Vadovaujantis LR Statybos įstatymo 6 str. 4 p., STR 1.04.04:2017 1 priedo reikalavimais, patvirtiname, kad projekto sprendiniai atitinka esminius statinių reikalavimus, įstatymų, kitų teisės aktų, privalomųjų projekto rengimo dokumentų, normatyvinių statybos techninių, normatyvinių statinio saugos ir paskirties dokumentų reikalavimus, nepažeidžia valstybės, neįgaliųjų integracijos, visuomenės ir trečiųjų asmenų interesų.

## 9. PROJEKTUOJAMŲ STATINIŲ SĄRAŠAS

Klaipėdos miesto teritorijoje numatoma įrengti dvi požeminių komunalinių atliekų surinkimo aikšteles.

Klaipėdos miesto požeminių komunalinių atliekų aikštelių sąrašas:

Eil. Nr.	Gatvė	Namo Nr.	Aikštelės tipas	Konteinerių skaičius vnt.	X	Y
1	Liepų g.	11	požeminė	4	6179069	319931
2	Grįžgatvio	3	požeminė	5	6178585	320141

## 10. PROJEKTINIŲ PASIŪLYMŲ SPRENDINIŲ PAAIŠKINIMAI IR PAGRINDIMAI

### 10.1. Esamų susisiekimo komunikacijų techninė būklė

Projektuojamų komunalinių atliekų aikštelių vietos numatytos žaliajame plote (ant vejos), aikštelės ribojasi su jau esama automobilių stovėjimo aikštele ir atramine sienute, šalia Liepų g. 11.

Šalia projektuojamos aikštelės teritorijos yra telekomunikacijų tinklai, elektros oro ir kabelinės linijos, apšvietimo tinklai, šilumos tinklai, vandentiekio ir kanalizacijos tinklai, drenažo linijos. Požeminių komunalinių atliekų surinkimo aikštelės projektuojama vietoje, kurioje nėra požeminių tinklų. Požeminių ir antžeminių komunikacijų planinę padėtį ir atstumus nuo esamų komunikacijų iki projektuojamos aikštelės žiūrėti komunalinių atliekų aikštelės plane (išlaikyti norminiai atstumai).

Projektuojamų komunalinių atliekų aikštelių vietos numatytos žaliajame plote (ant vejos), aikštelės ribojasi su jau esamais pėsčiųjų takais, prie Grįžgatvio g. 3.

Šalia projektuojamos aikštelės teritorijos yra telekomunikacijų tinklai, elektros oro ir kabelinės linijos, apšvietimo tinklai, šilumos tinklai, vandentiekio ir kanalizacijos tinklai, drenažo linijos. Požeminių komunalinių atliekų surinkimo aikštelės projektuojama vietoje, kurioje yra esamas apšvietimo tinklas. Apšvietimo tinklo perkėlimas suderintas su UAB „Klaipėdos gatvių apšvietimo“ specialistais. Požeminių ir antžeminių komunikacijų planinę padėtį ir atstumus nuo esamų komunikacijų iki projektuojamos aikštelės žiūrėti komunalinių atliekų aikštelės plane (išlaikyti norminiai atstumai).

## 10.2. Geologinės ir hidrogeologinės sklypo sąlygos

### 10.3. Paruošiamieji darbai

Statybos darbams naudojami plotai visą laikotarpį turi būti laikomi tvarkingos būklės. Reikia pasirūpinti, kad nebūtų pažeidžiami besiribojantys plotai ir statiniai, taip pat želdiniai.

Rangovas privalo susipažinti su vietovės sąlygomis.

Statybvietėje ir už jos ribų esantys šurfai gali būti pašalinami tik suderinus su užsakovu.

Šurfai po statiniu ir jame turi būti taip užpilami ir sutankinami, kad būtų įvykdyti IT ŽS 17 VIII skyriaus antrajame skirsnyje nurodyti reikalavimai.

### 10.4. Žemės sankasa

Žemės sankasai įrengti naudojama:

- gruntai ir uolienos;
- statybinės medžiagos;
- vandens nuleidimo, drenavimo, filtravimo, hidroizoliavimo bei kitos medžiagos, reikalingos kai kuriems darbams.

### 10.5. Vandens nuleidimas

Rangovai, atlikdami žemės sankasos įrengimo darbus, privalo rūpintis nuolatiniu vandens nuleidimu, kad nebūtų padaroma žala. Visose žemės sankasos įrengimo stadijose vandens nuleidimo darbai ir reikalingos apsaugojimo nuo vandens priemonės priklauso pagalbiniais darbams.

Bendrieji reikalavimai vandens nuvedimui nurodyti Automobilių kelių vandens nuleidimo sistemų projektavimo taisyklių KPT VNS 16 (toliau – KPT VNS 16) XII skyriuje ir IT ŽS 17 VIII skyriaus, penktajame skirsnyje.

### 10.6. Rengiama dangos konstrukcija

Rengiama požeminių komunalinių atliekų surinkimo aikštelių dangos konstrukcija:

- šalčiui nejautrių medžiagų sluoksnis (iš mišinio pagal TRA SBR 07) – 0,20 m;
- skaldos pagrindo sluoksnis iš nesurišto mineralinių medžiagų mišinio 0/45 – 0,15 m;
- pasluoksnis iš nesurišto mineralinių medžiagų mišinio 0/5 – 0,03 m
- betoninių trinkelų danga – 0,08 m.

## 11. PROJEKTO RENGIMO IR PAGRINDINIAI NORMATYVINIAI STATYBOS TECHNINIAI DOKUMENTAI, BEI KOMPIUTERINĖS PROGRAMOS

### 11.1. Projekto rengimo dokumentai:


Dokumento indeksas	Pavadinimas	Pastabos
	Projektavimo darbų užduotis	
	Kito projekto sprendiniai*	
8710-00-PP-TT	Inžineriniai topografiniai (geodeziniai) tyrinėjimai	Žr. priedas Nr. 1
8710-00-PP-GT	Inžineriniai geologiniai tyrinėjimai	Žr. priedas Nr. 2

### 11.2. Kompiuterinės programos, kuriomis vadovaujantis parengta ši projekto dalis:

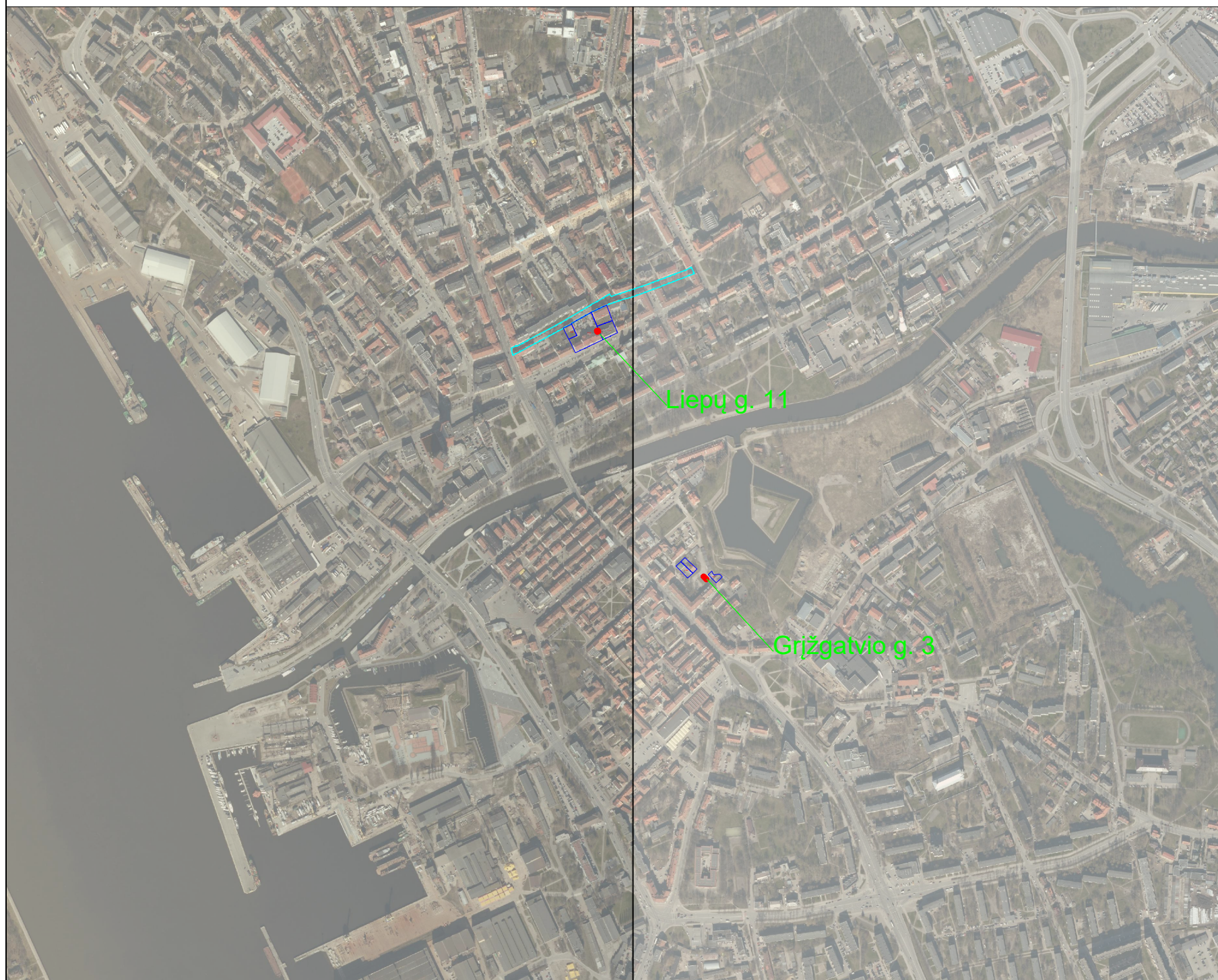
Eil. Nr.	Gamintojas	Programos pavadinimas
1.	Autodesk	AutoCAD Civil 3D
2.	Autodesk	Vault Professional
3.	Autodesk	AutoCAD LT
4.	Microsoft	Office 365 Enterprise E3

**11.3. Normatyviniai statybos techniniai dokumentai:**

STR 1.04.04:2017	Statinio projektavimas, projekto ekspertizė
STR 1.06.01:2016	Statybos darbai. Statinio statybos priežiūra
STR 2.01.01(1):2005	Esminis statinio reikalavimas. Mechaninis atsparumas ir pastovumas
STR 2.01.01(3):1999	Esminiai statinio reikalavimai. Higiena, sveikata, aplinkos apsauga
STR 2.01.01(4):2008	Esminis statinio reikalavimas „Naudojimo sauga
STR 2.01.01(5):2008	Esminis statinio reikalavimas „Apsauga nuo triukšmo
STR 2.01.07:2003	Pastatų vidaus ir išorės aplinkos apsauga nuo triukšmo
STR 2.03.01:2001	Statiniai ir teritorijos. Reikalavimai žmonių su negalia reikmėms
STR 2.06.04:2014	Gatvės ir vietinės reikšmės keliai. Bendrieji reikalavimai
KTR 1.01:2008	Automobilių keliai
KPT SDK 19	Automobilių kelių standartizuotų dangų konstrukcijų projektavimo taisyklės
KPT TAS 09	Automobilių kelių transporto priemonių apsauginių atitvarų sistemų projektavimo taisyklės
ĮT TRINKELĖS 14	Automobilių kelių dangos konstrukcijos iš trinkelėlių ir plokščių įrengimo taisyklės
ĮT ŽS 17	Automobilių kelių žemės darbų atlikimo ir žemės sankasos įrengimo taisyklės
KPT VNS 16	Automobilių kelių vandens nuleidimo sistemų projektavimo taisyklės
TRA TRINKELĖS 14	Automobilių kelių trinkelėlių, plokščių ir kitų medžiagų techninių reikalavimų aprašas
MN TRINKELĖS 14	Automobilių kelių dangos konstrukcijos iš trinkelėlių ir plokščių įrengimo metodiniai nurodymai
T DVAER 12	Automobilių kelių darbo vietų aptvėrimo ir eismo reguliavimo taisyklės

0	2021-10	Projektiniai pasiūlymai		
LAIDA	DATA	LAIDOS STATUSAS. KEITIMO PRIEŽASTIS (JEI TAIKOMA)		
Projektuotojas	Kvalifikaciją patvirtinančio dokumento Nr.	Pareigos	Vardas, pavardė	Parašas
UAB „Kelprojektas“	12380	SPV	Vladimiras Davydenko	
		Rengėja	Rūta Jančauskaitė	


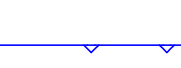

M 1:10 000




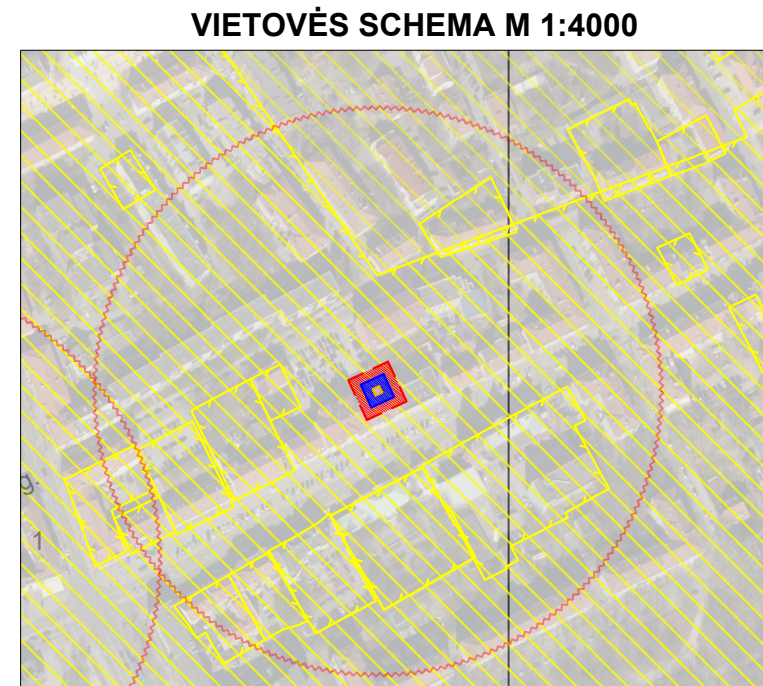
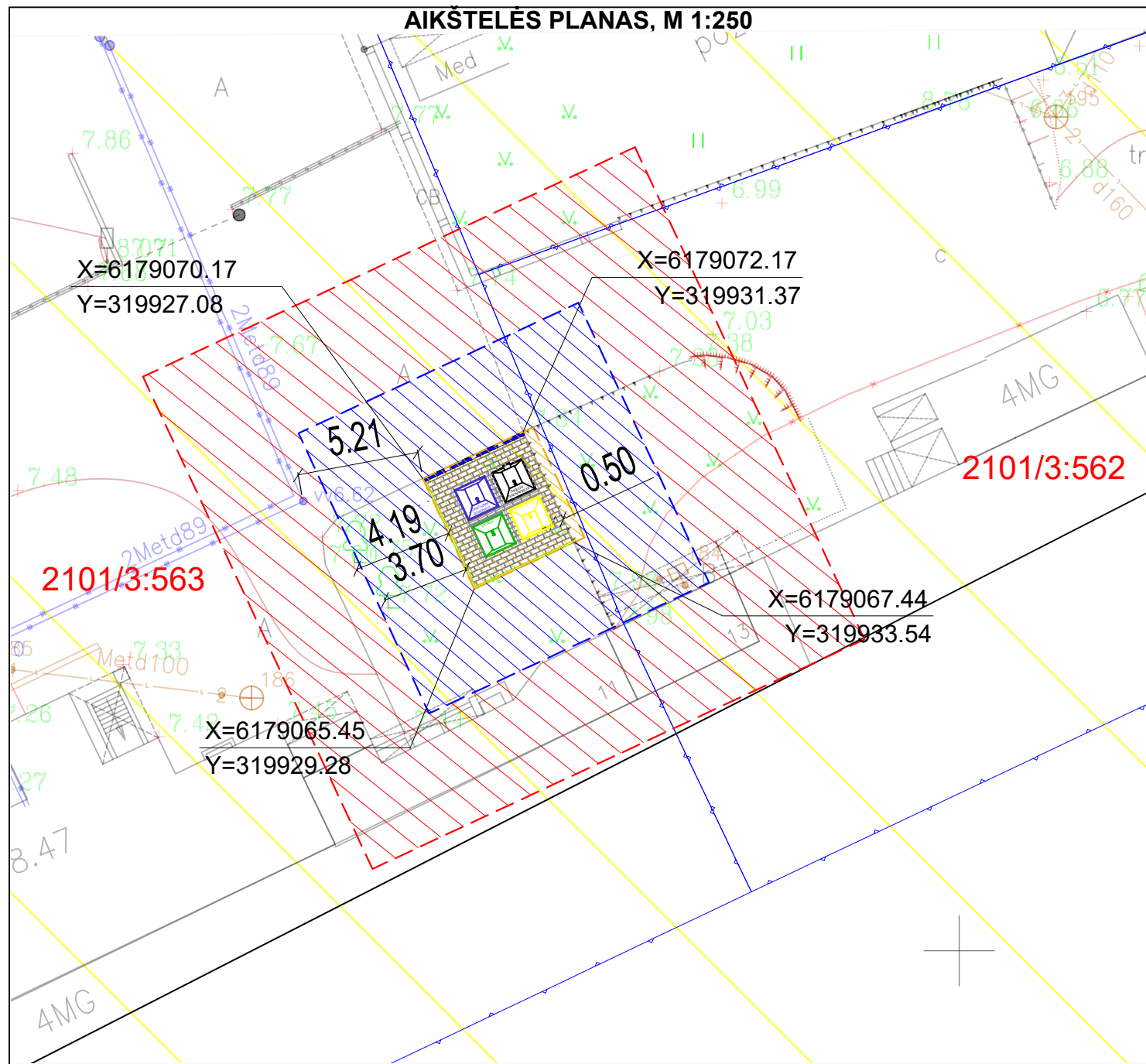
IŠTRAUKA IŠ ŽEMĖLAPIO M 1:50 000



**SUTARTINIAI ŽYMĖJIMAI:**

-  POŽEMINIŲ KONTEINERIŲ AIKŠTELĖS VIETA
-  KADASTRINIAIS MATAVIM AIS PAMATUOTOS SKLYPŲ RIBOS
-  STATINIŲ SKLYPO RIBOS

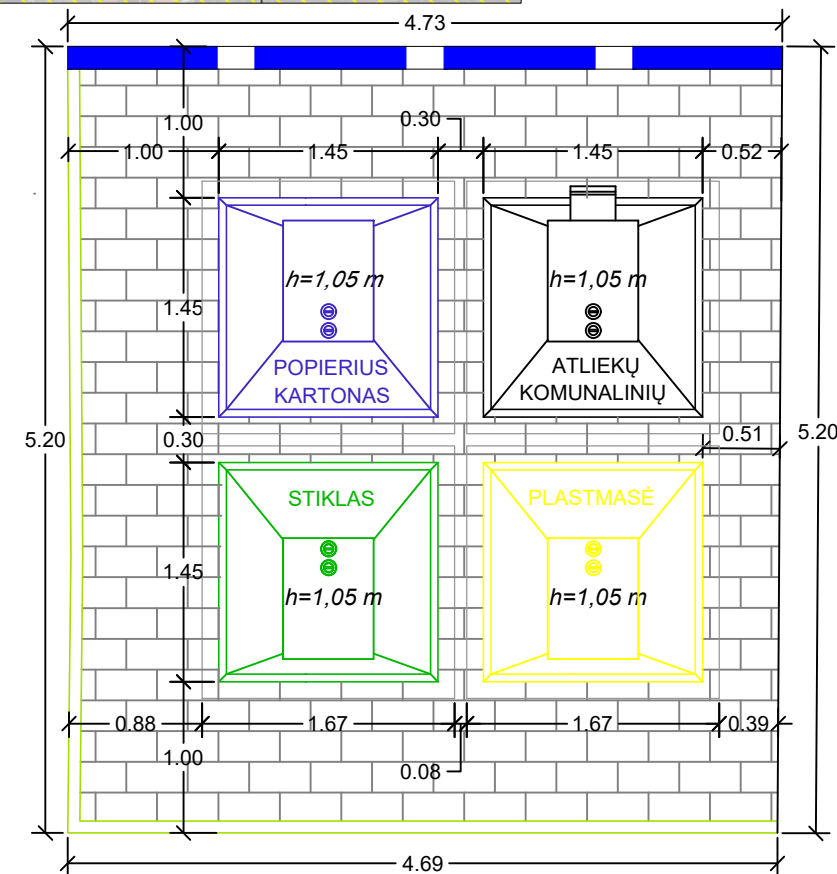
0	2021-10	PROJEKTINIAI PASIŪLYMAI		
LAIDA	DATA	LAIDOS STATUSAS. KEITIMO PRIEŽASTIS (JEI TAIKOMA)		
KVAL. PATV. DOK. NR.			STATINIO PROJEKTO PAVADINIMAS Požeminių, pusiau požeminių konteinerių įsigijimas, konteinerių aikštelių projektavimas ir požeminių ir pusiau požeminių konteinerių aikštelių įrengimas	
12380	SPV	V. Davydenko	STATINIO NUMERIS IR PAVADINIMAS Komunalinių atliekų tvarkymo aikštelės šalia Liepų g. 11 ir prie Grįžgatvio g. 3, Klaipėdoje, statybos projektas	
26617	SPDV	A. Potapova		
	INŽ.	R. Jančiauskaitė	DOKUMENTO PAVADINIMAS	LAIDA
			Komunalinių atliekų surinkimo požeminių konteinerių aikštelės išdėstymo schema, M 1:10000, M 1:50000	0
It	STATYTOJAS IR (ARBA) UŽSAKOVAS UAB "Klaipėdos regiono atliekų tvarkymo centras" Liepų g.15, LT-92138, Klaipėda		DOKUMENTO ŽYMUO	LAPAS
			8710-00-SPP-PP.B-01	LAPŲ
				1
				1



Prieš vykdant žemės darbus, būtina atlikti archeologinius tyrimus vadovaujantis LR kultūros ministro 2011 m. rugpjūčio 16 d. įsakymo Nr. IV-538 „Dėl paveldo tvarkymo reglamento PTR 2.13.01:2011 „Archeologinio paveldo tvarkyba“ patvirtinimo nuostatomis.

Komunalinė aikštelė ir jos apsaugos zona, 150 metrų pasiekiamumo riba

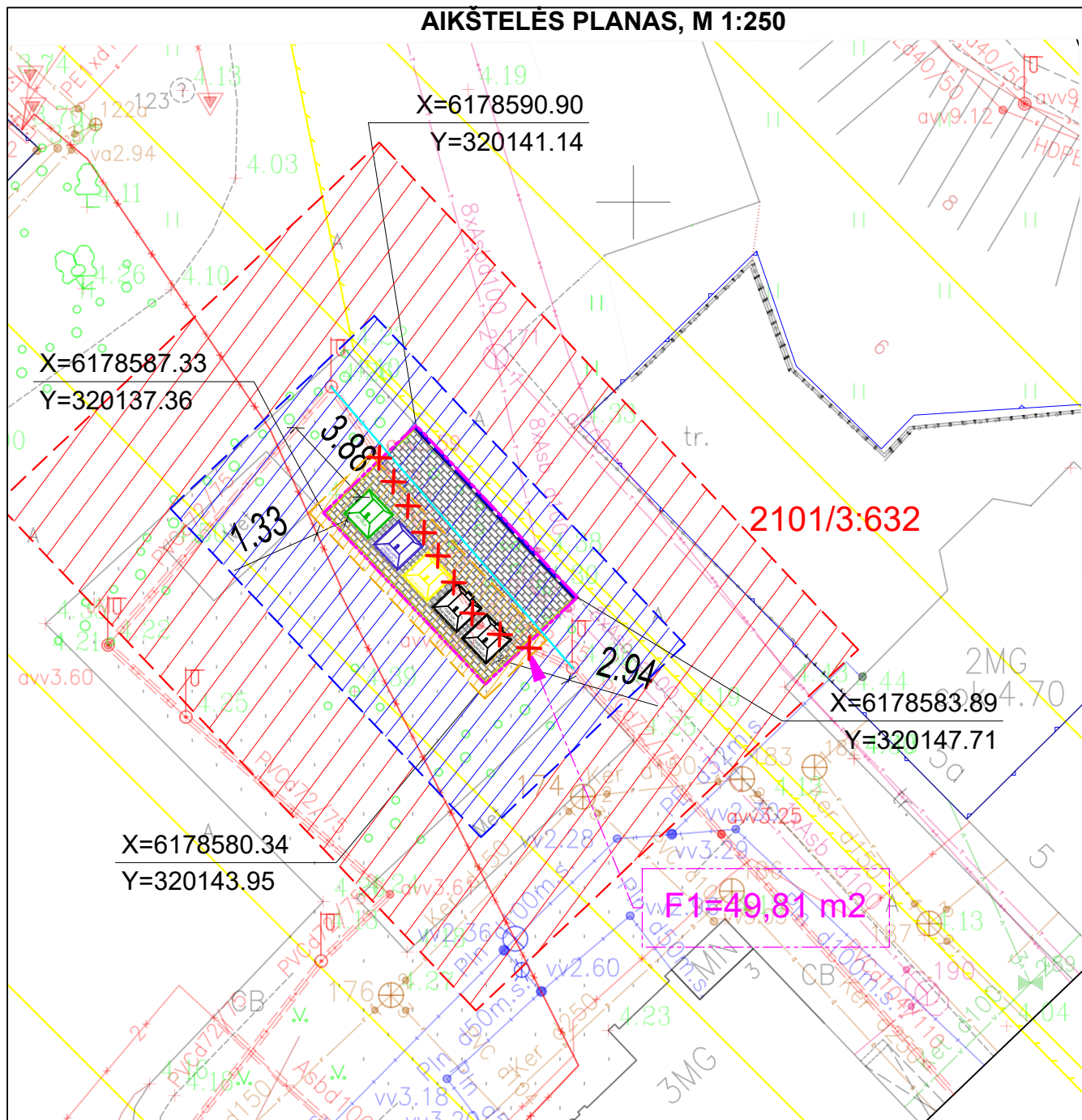
**DETALIZUOTAS AIKŠTELĖS PLANAS, M 1:50**



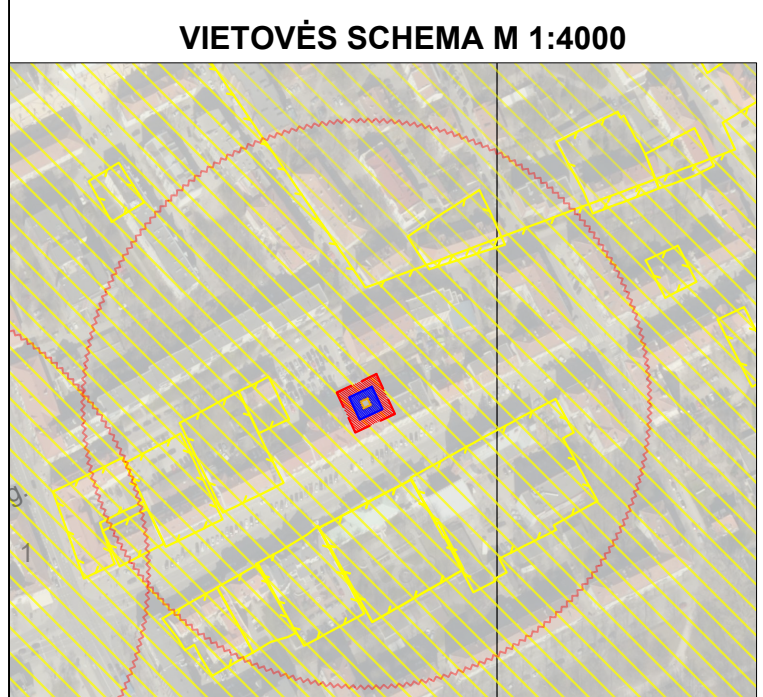
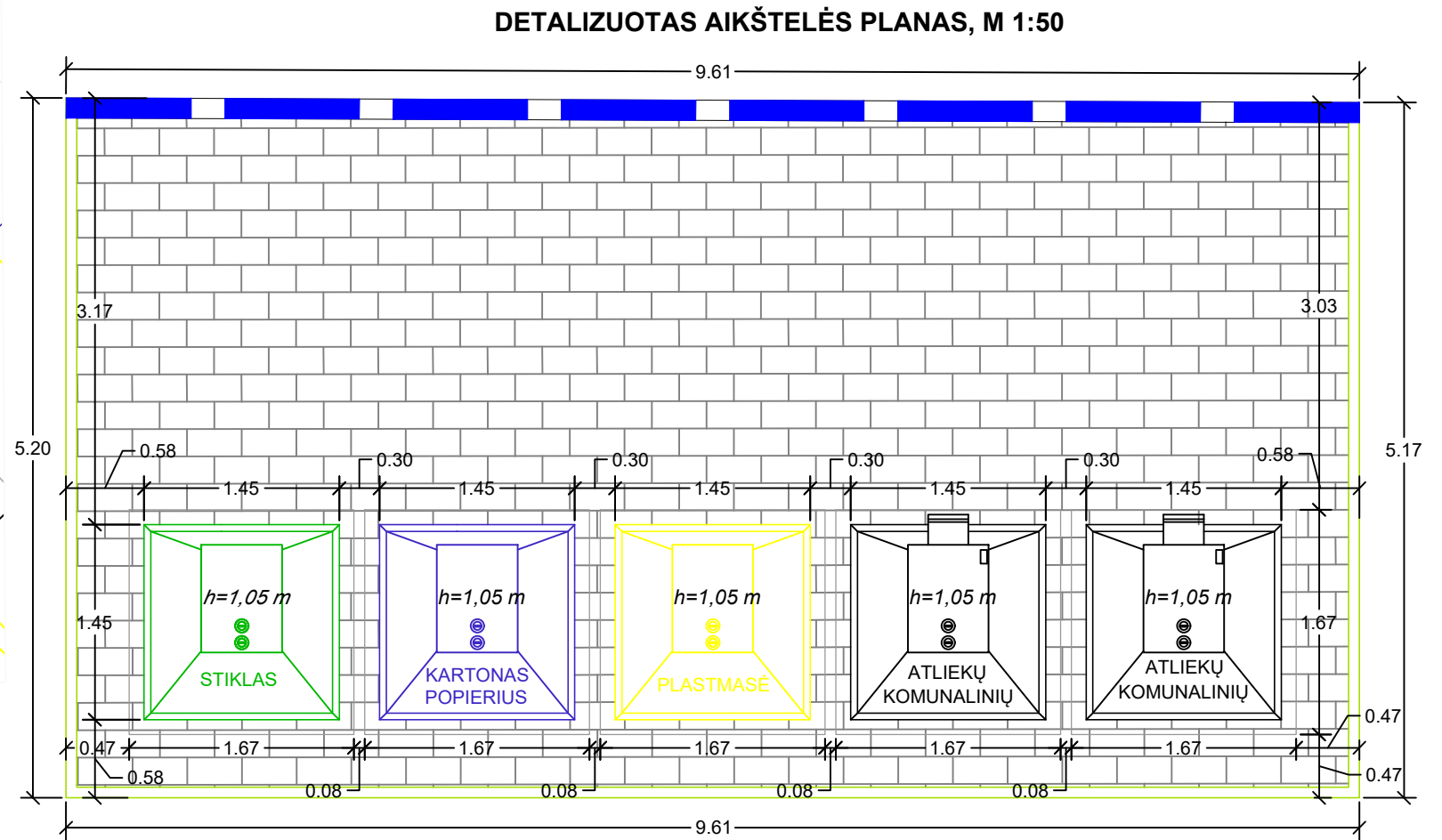
**SUTARTINIAI ŽYMĖJIMAI:**

- 1 METRO ATSTUMAS
- 5 METRŲ ATSTUMAS
- 10 METRŲ ATSTUMAS
- BETONINIŲ TRINKELIŲ DANGA
- VEJOS BORTAI
- GATVĖS BORTAI
- 2101/3:790 IDENTIFIKACIJOS NR. REGISTRE
- STATINIŲ SKLYPO RIBOS KADASTRINIAIS MATAVIM AIS
- PAMATUOTOS SKLYPŲ RIBOS
- KULTŪROS PAVELDO OBJEKTO TERITORIJA (UNIKALUS OBJEKTO KODAS 27077 ir 22012)

0	2021-08	PROJEKTINIAI PASIŪLYMAI		
LAIDA	DATA	LAIDOS STATUSAS. KEITIMO PRIEŽASTIS (JEI TAIKOMA)		
KVAL. PATV. DOK. NR.			STATINIO PROJEKTO PAVADINIMAS Požeminių, pusiau požeminių konteinerių įsigijimas, konteinerių aikštelių projektavimas ir požeminių ir pusiau požeminių konteinerių aikštelių įrengimas	
	12380 SPV V. Davydenko		STATINIO NUMERIS IR PAVADINIMAS Komunalinių atliekų tvarkymo aikštelės prie Liepų g. 11, Klaipėdoje, statybos projektas	
	26617 SPDV A. Potapova		DOKUMENTO PAVADINIMAS Komunalinių atliekų surinkimo požeminių konteinerių aikštelės planas prie Liepų g. 11, M 1:250	
	INŽ.	R. Jančauskaitė		LAIDA 0
It	STATYTOJAS IR (ARBA) UŽSAKOVAS UAB "Klaipėdos regiono atliekų tvarkymo centras" Liepų g.15, LT-92138, Klaipėda		DOKUMENTO ŽYMUO 8710-00-SPP-PP.B-02	
			LAPAS 1	LAPŲ 1



- #### SUTARTINIAI ŽYMĖJIMAI:
- 1 METRO ATSTUMAS
  - 5 METRŲ ATSTUMAS
  - 10 METRŲ ATSTUMAS
  - BETONINIŲ TRINKELIŲ DANGA
  - VEJOS BORTAI
  - GATVĖS BORTAI
  - IDENTIFIKACIJOS NR. REGISTRE
  - STATINIŲ SKLYPO RIBOS KADASTRINIAIS MATAVIM AIS
  - PAMATUOTOS SKLYPŲ RIBOS
  - SIŪLOMAS PERKELTI APŠVIETIMO KABELIS
  - KULTŪROS PAVELDO OBJEKTO TERITORIJA (UNIKALUS OBJEKTO KODAS 10457, 16075 ir 27077)
  - PLANUOJAMO NAUDOTI
  - VALSTYBINĖS ŽEMĖS PLOTO RIBA
  - DEMONTUOJAMAS APŠVIETIMO KABELIS



Prieš vykdant žemės darbus, būtina atlikti archeologinius tyrimus vadovaujantis LR kultūros ministro 2011 m. rugpjūčio 16 d. įsakymo Nr. ĮV-538 „Dėl paveldo tvarkybos reglamento PTR 2.13.01:2011 „Archeologinio paveldo tvarkyba“ patvirtinimo nuostatomis.

Komunalinė aikštelė ir jos apsaugos zona, 150 metrų pasiekiamumo riba

0	2021-08	PROJEKTINIAI PASIŪLYMAI			
LAIDA	DATA	LAIDOS STATUSAS. KEITIMO PRIEŽASTIS (JEI TAIKOMA)			
KVAL. PATV. DOK. NR.			STATINIO PROJEKTO PAVADINIMAS Požeminių, pusiau požeminių konteinerių įsigijimas, konteinerių aikštelių projektavimas ir požeminių ir pusiau požeminių konteinerių aikštelių įrengimas		
12380	SPV	V. Davydenko	STATINIO NUMERIS IR PAVADINIMAS Komunalinių atliekų tvarkymo aikštelės prie Grįžgatvio g. 3, Klaipėdoje, statybos projektas		
26617	SPDV	A. Potapova	DOKUMENTO PAVADINIMAS Komunalinių atliekų surinkimo požeminių konteinerių aikštelės planas prie Grįžgatvio g. 3, M 1:250		
	INŽ.	R. Jančiauskaitė			
It	STATYTOJAS IR (ARBA) UŽSAKOVAS UAB "Klaipėdos regiono atliekų tvarkymo centras" Liepų g.15, LT-92138, Klaipėda		DOKUMENTO ŽYMUO 8710-00-SPP-PP.B-02	LAPAS 1	LAPŲ 1

## KLAIPĖDOS MIESTO SAVIVALDYBĖS ADMINISTRACIJA

PRITARIU

Klaipėdos miesto Savivaldybės  
administracijos direktorius

Gintaras Neniškis

2021 m. spalio mėn. \_\_\_ d.

### PROJEKTINIŲ PASIŪLYMŲ RENGIMO UŽDUOTIS

2021 m. spalio mėn. \_\_\_ d.

Klaipėda

Urbanistikos ir architektūros  
skyriaus vyriausiasis specialistas

Ramūnas Barikus

20 21 m. 10-18 d.

**Objektas:** Komunalinių atliekų tvarkymo aikštelės šalia Liepų g. 11 ir prie Grįžgatvio g. 3, Klaipėdoje, statybos projektas

**Statybos rūšis:** Nauja statyba.

**Statinio kategorija:** Statiniai priskiriami nesudėtingų statinių kategorijai, supaprastinti statinių projektai rengiami pagal statybą reglamentuojančių teisės aktų reikalavimus.

**Statinio naudojimo paskirtis:** Požeminės atliekų surinkimo konteinerių aikštelės – kiti inžineriniai statiniai. Pogrupis – Aikštelės.

**Statytojas(Užsakovas):** UAB „Klaipėdos regiono atliekų tvarkymo centras“.

**Projektinių pasiūlymų rengėjas:** UAB „Kelprojektas“, Klaipėdos kelių skyrius.

**Projektinių pasiūlymų paskirtis:**

1. Informuoti visuomenę apie visuomenei svarbaus statinio numatomą projektavimą, vadovaujantis STR 1.04.04:2017 „Statinio projektavimas, projekto ekspertizė“ 4 priedo skyriuje „Kiti statiniai“ nuorodą į STR 1.01.03:2017 „Statinių klasifikavimas“ parengtus paaiškinimus (naujai statomi statiniai patenka į kultūros paveldo teritorijos ribas);

**Projektinių pasiūlymų sudėtis:**

1. Aiškinamasis raštas, kuriame nurodoma statinių statybos vietos, statinių pagrindinė naudojimo paskirtis, statybos rūšis, projektuojamų statinių sąrašas (jei projektuojami keli statiniai), paaiškinami ir pagrindžiami projektinių pasiūlymų sprendiniai, nurodomos statomų konteinerių atliekų tvarkymo aikštelių dangų konstrukcijos, aikštelių plano elementų parinkimo motyvai ir kita (projekto projektinių pasiūlymų dalis);
2. Grafinė dalis:
  - 2.1. Komunalinių atliekų surinkimo konteinerių aikštelių išdėstymo schema,, M 1:10 000, M 1:50 000;
  - 2.2. Komunalinių atliekų surinkimo požeminių konteinerių aikštelės planas šalia Liepų g. 11, M 1:250;
  - 2.3. Komunalinių atliekų surinkimo požeminių konteinerių aikštelės planas prie Grįžgatvio g. 3, M 1:250;
  - 2.4. 5.3.27.parengti projektinių pasiūlymų viešinimo ataskaitą ar dokumentai kurie įtraukiami į PP sudėtį

**Statytojo pateikiami dokumentai ir kiti duomenys:**

1. Projektavimo užduotis (patvirtinta 2018 m. kovo 05 d.);
2. Klaipėdos miesto savivaldybės administracijos direktoriaus 2021 m. rugsėjo 27 d. įsakymas Nr. ADI-1136.

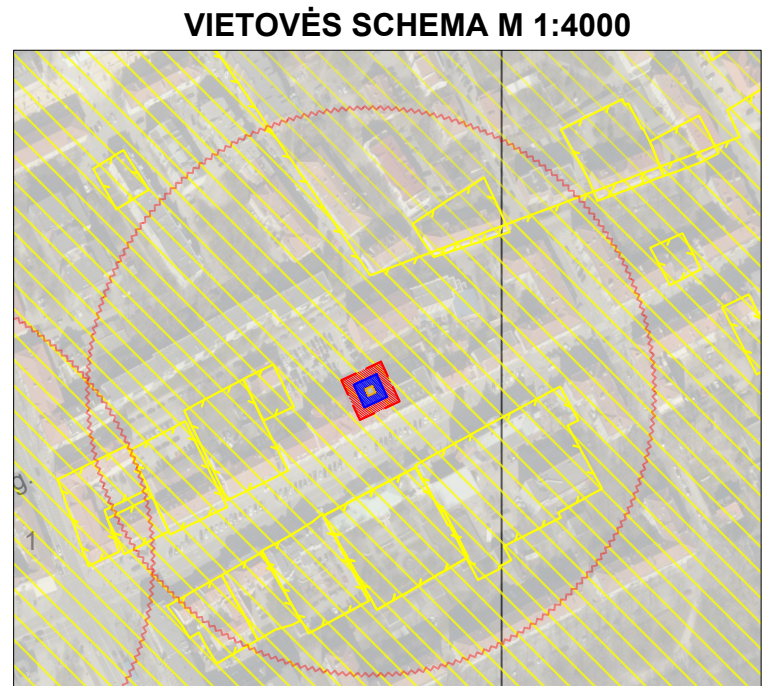
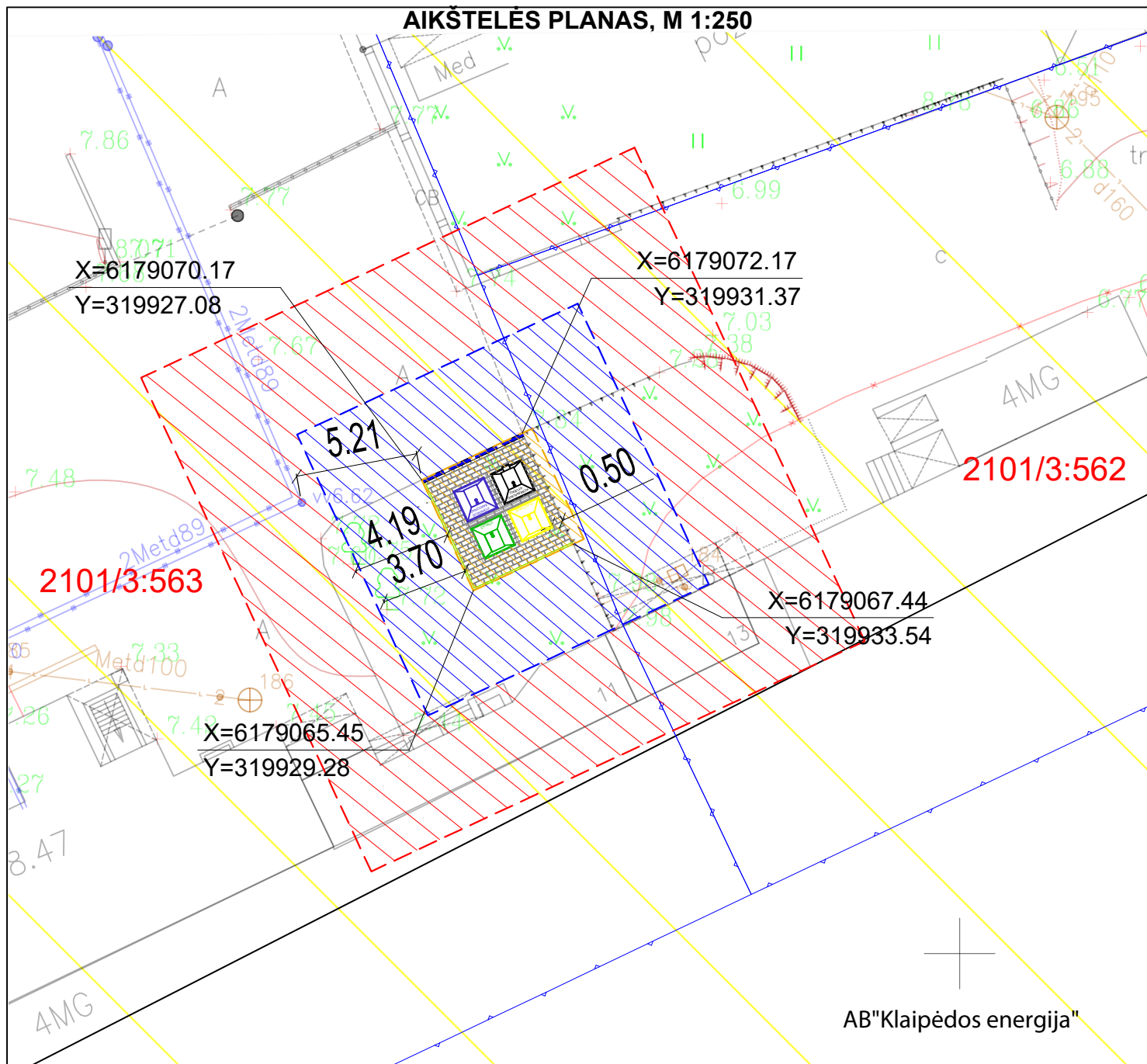
**Projektinių pasiūlymų parengimo terminas** – Neilgiau kaip 3 mėn. nuo paslaugų pirkimo ir pardavimo sutarties įsigaliojimo.

**Statytojui pateikiamų projektinių pasiūlymų kopijų kiekis** – Komunalinių atliekų tvarkymo aikštelių šalia Liepų g. 11 ir prie Grįžgatvio g. 3, Klaipėdoje, statybos projektinius pasiūlymus parengti 2 (dviem) egzemplioriais: 1 (viena) kopija popierine forma ir 1 (viena) kopija skaitmenine forma (kompaktiniame diske ar universaliame skaitmeniniame (optiniame) diske) (tekstinius dokumentus ir brėžinius \* pdf formatais). Kiekvienas atskiras dokumentas, pateikiamas skaitmenine forma, turi turėti konkrečią, dokumento paskirtį ir esmę atitikti, pavadinimą. Parengtų projektinių pasiūlymų pateikimas skaitmenine forma turi būti suderintas su Statytoju.

UAB Klaipėdos regiono atliekų tvarkymo centras  
Direktoriaus pavaduotojas



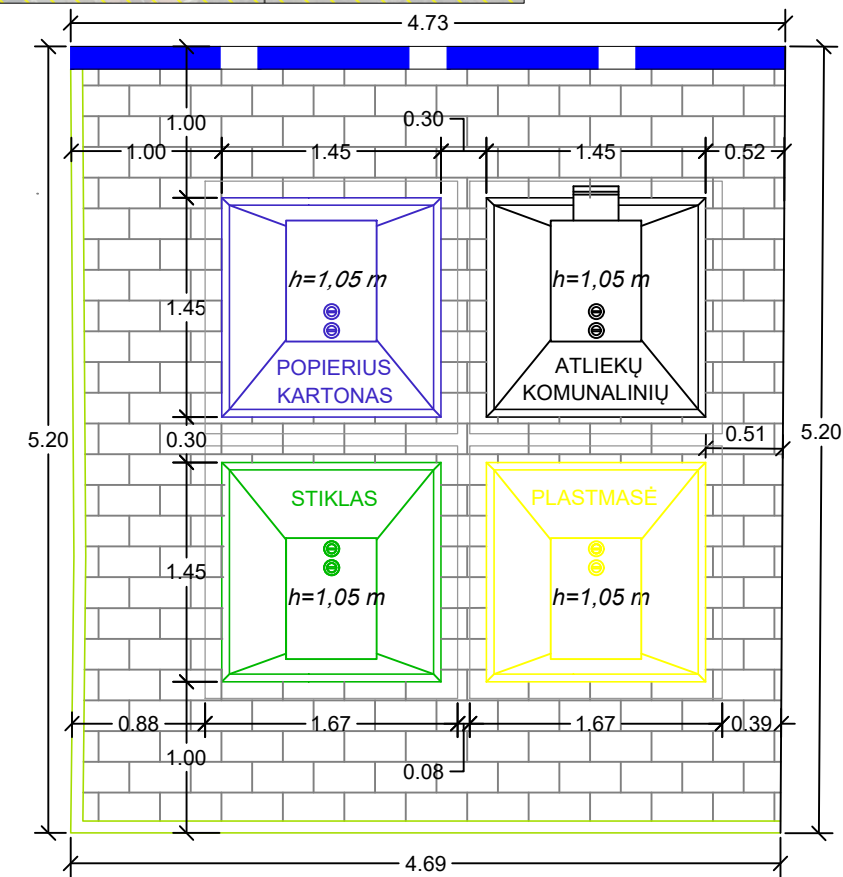
Rimantas Gedrimas



Prieš vykdant žemės darbus, būtina atlikti archeologinius tyrimus vadovaujantis LR kultūros ministro 2011 m. rugpjūčio 16 d. įsakymo Nr. IV-538 „Dėl paveldo tvarkymo reglamento PTR 2.13.01:2011 „Archeologinio paveldo tvarkyba“ patvirtinimo nuostatomis.

Komunalinė aikštelė ir jos apsaugos zona, 150 metrų pasiekiamumo riba

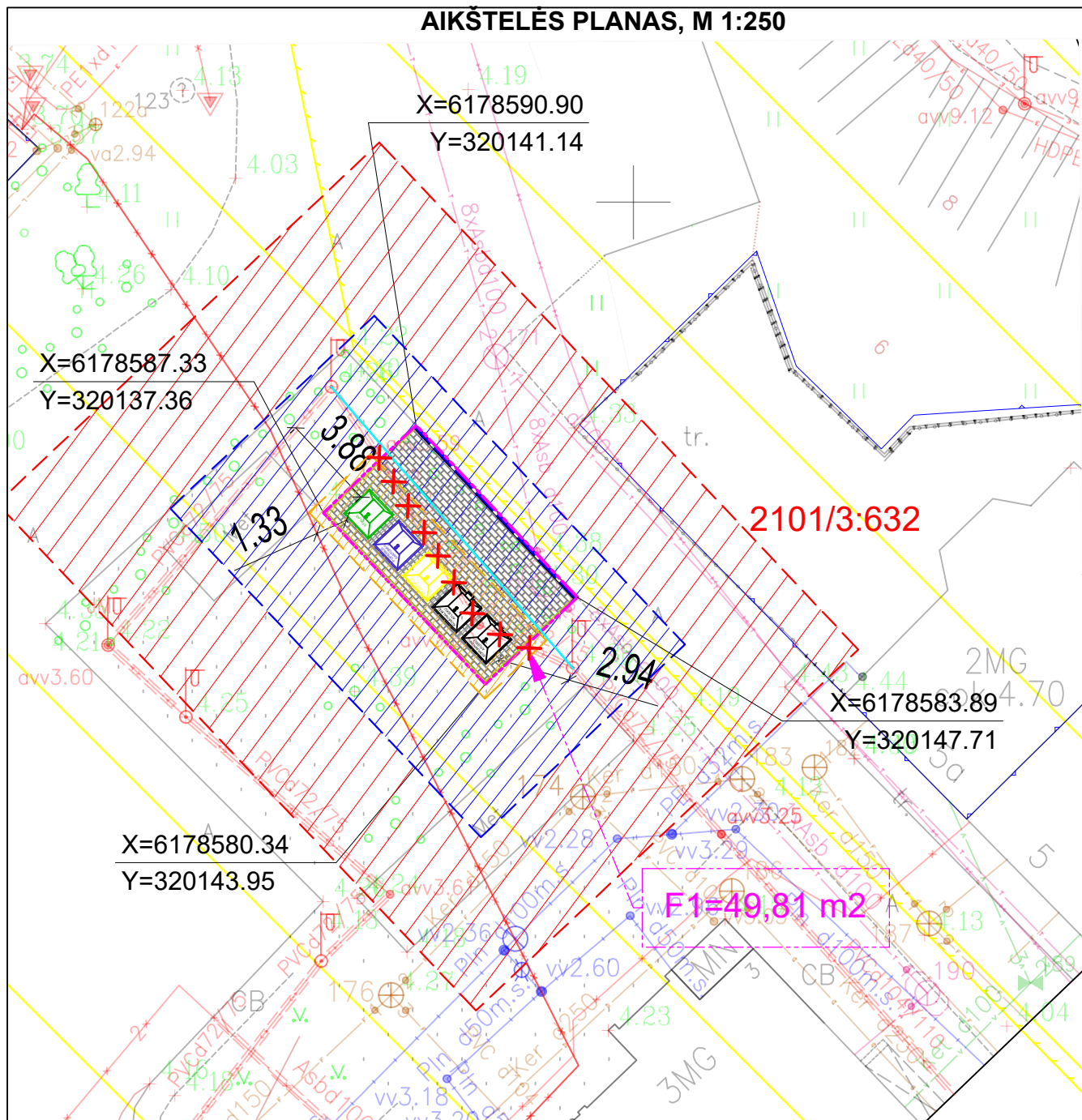
DETALIZUOTAS AIKŠTELĖS PLANAS, M 1:50



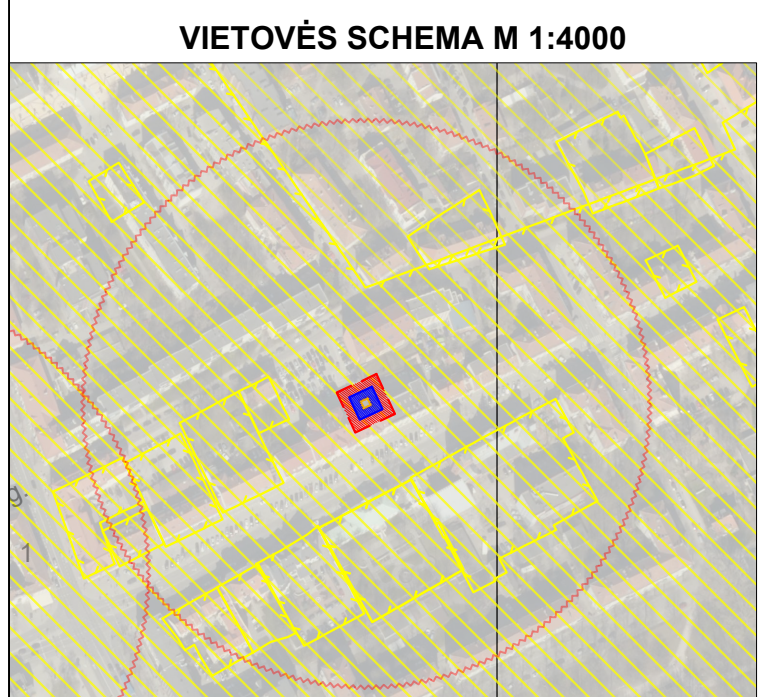
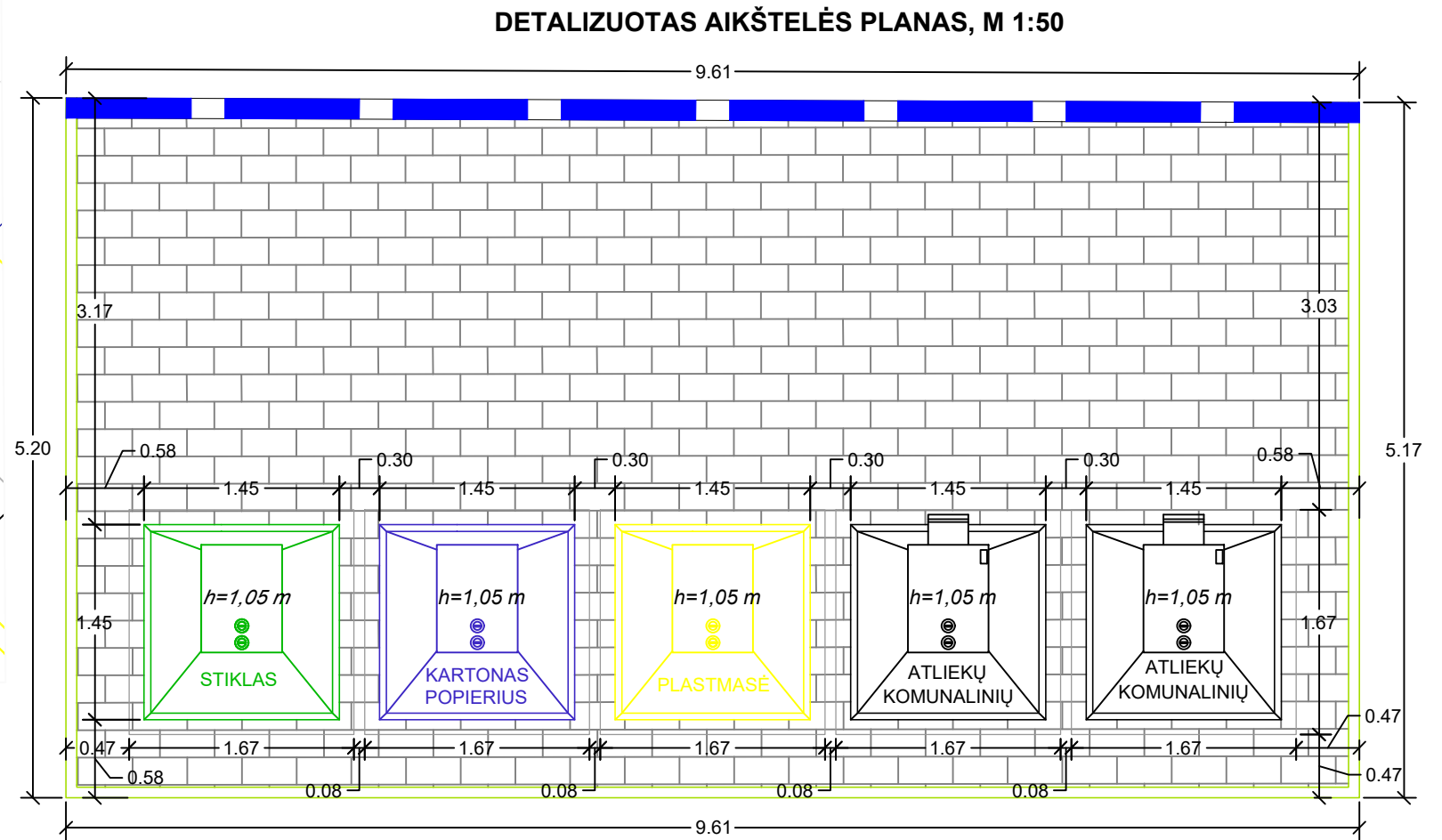
- #### SUTARTINIAI ŽYMĖJIMAI:
- 1 METRO ATSTUMAS
  - 5 METRŲ ATSTUMAS
  - 10 METRŲ ATSTUMAS
  - BETONINIŲ TRINKELIŲ DANGA
  - VEJOS BORTAI
  - GATVĖS BORTAI
  - 2101/3:790 IDENTIFIKACIJOS NR. REGISTRE
  - STATINIŲ SKLYPO RIBOS KADASTRINIAIS MATAVIMAIMS
  - PAMATUOTOS SKLYPŲ RIBOS
  - KULTŪROS PAVELDO OBJEKTO TERITORIJA (UNIKALUS OBJEKTO KODAS 27077 ir 22012)

**Vidmantas Piktūrna**  
 Vartotojų priežiūros grupės  
 vyresnysis inžinierius  
 2021-09-16

0	2021-08	PROJEKTINIAI PASIŪLYMAI							
LAIDA	DATA	LAIDOS STATUSAS. KEITIMO PRIEŽASTIS (JEI TAIKOMA)							
KVAL. PATV. DOK. NR.			STATINIO PROJEKTO PAVADINIMAS Požeminių, pusiau požeminių konteinerių įsigijimas, konteinerių aikštelių projektavimas ir požeminių ir pusiau požeminių konteinerių aikštelių įrengimas						
			STATINIO NUMERIS IR PAVADINIMAS Komunalinių atliekų tvarkymo aikštelės prie Liepų g. 11, Klaipėdoje, statybos projektas						
12380	SPV	V. Davydenko	<table border="1"> <tr> <td>DOKUMENTO PAVADINIMAS</td> <td>LAIDA</td> </tr> <tr> <td>Komunalinių atliekų surinkimo požeminių konteinerių aikštelės planas prie Liepų g. 11, M 1:250</td> <td>0</td> </tr> </table>	DOKUMENTO PAVADINIMAS	LAIDA	Komunalinių atliekų surinkimo požeminių konteinerių aikštelės planas prie Liepų g. 11, M 1:250	0		
DOKUMENTO PAVADINIMAS	LAIDA								
Komunalinių atliekų surinkimo požeminių konteinerių aikštelės planas prie Liepų g. 11, M 1:250	0								
26617	SPDV	A. Potapova							
	INŽ.	R. Jančauskaitė							
It	STATYTOJAS IR (ARBA) UŽSAKOVAS UAB "Klaipėdos regiono atliekų tvarkymo centras" Liepų g.15, LT-92138, Klaipėda		<table border="1"> <tr> <td>DOKUMENTO ŽYMUO</td> <td>LAPAS</td> <td>LAPŲ</td> </tr> <tr> <td>8710-00-SPP-PP.B-02</td> <td>1</td> <td>1</td> </tr> </table>	DOKUMENTO ŽYMUO	LAPAS	LAPŲ	8710-00-SPP-PP.B-02	1	1
DOKUMENTO ŽYMUO	LAPAS	LAPŲ							
8710-00-SPP-PP.B-02	1	1							



- #### SUTARTINIAI ŽYMĖJIMAI:
- 1 METRO ATSTUMAS
  - 5 METRŲ ATSTUMAS
  - 10 METRŲ ATSTUMAS
  - BETONINIŲ TRINKELIŲ DANGA
  - VEJOS BORTAI
  - GATVĖS BORTAI
  - IDENTIFIKACIJOS NR. REGISTRE
  - STATINIŲ SKLYPO RIBOS KADASTRINIAIS MATAVIM AIS
  - PAMATUOTOS SKLYPŲ RIBOS
  - SIŪLOMAS PERKELTI APŠVIETIMO KABELIS
  - KULTŪROS PAVELDO OBJEKTO TERITORIJA (UNIKALUS OBJEKTO KODAS 10457, 16075 ir 27077)
  - PLANUOJAMO NAUDOTI
  - VALSTYBINĖS ŽEMĖS PLOTO RIBA
  - DEMONTUOJAMAS APŠVIETIMO KABELIS

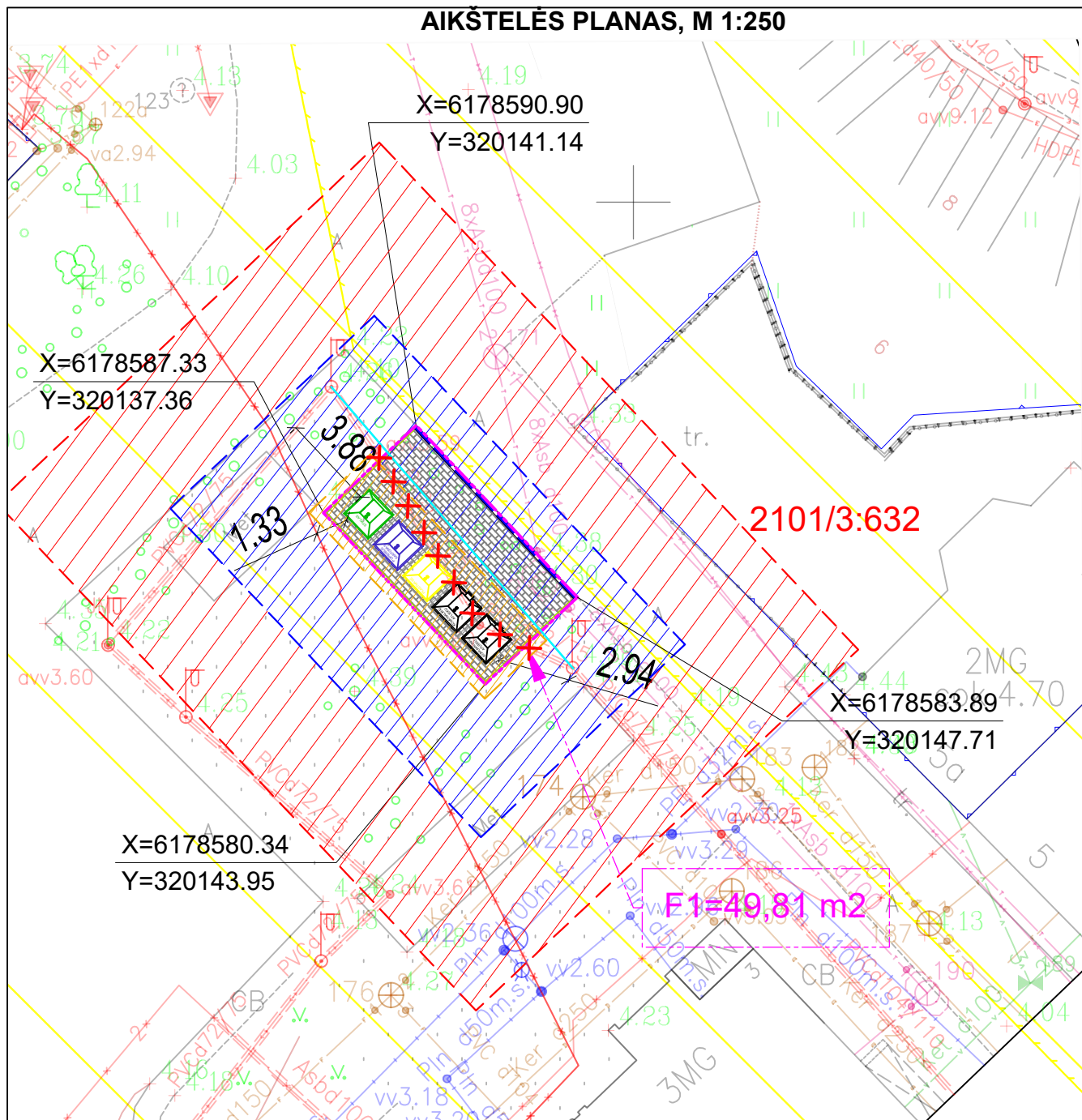


Prieš vykdant žemės darbus, būtina atlikti archeologinius tyrimus vadovaujantis LR kultūros ministro 2011 m. rugpjūčio 16 d. įsakymo Nr. IV-538 „Dėl paveldo tvarkybos reglamento PTR 2.13.01:2011 „Archeologinio paveldo tvarkyba“ patvirtinimo nuostatomis.

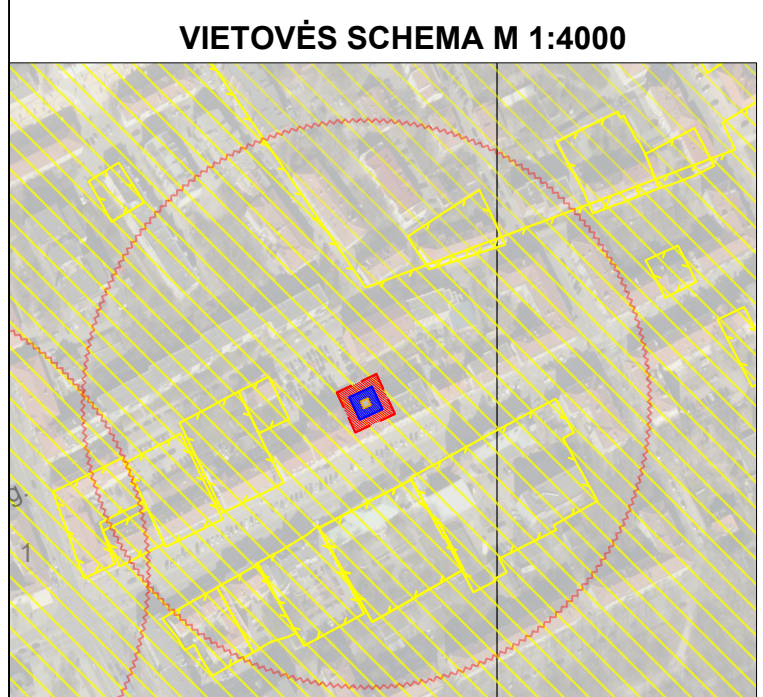
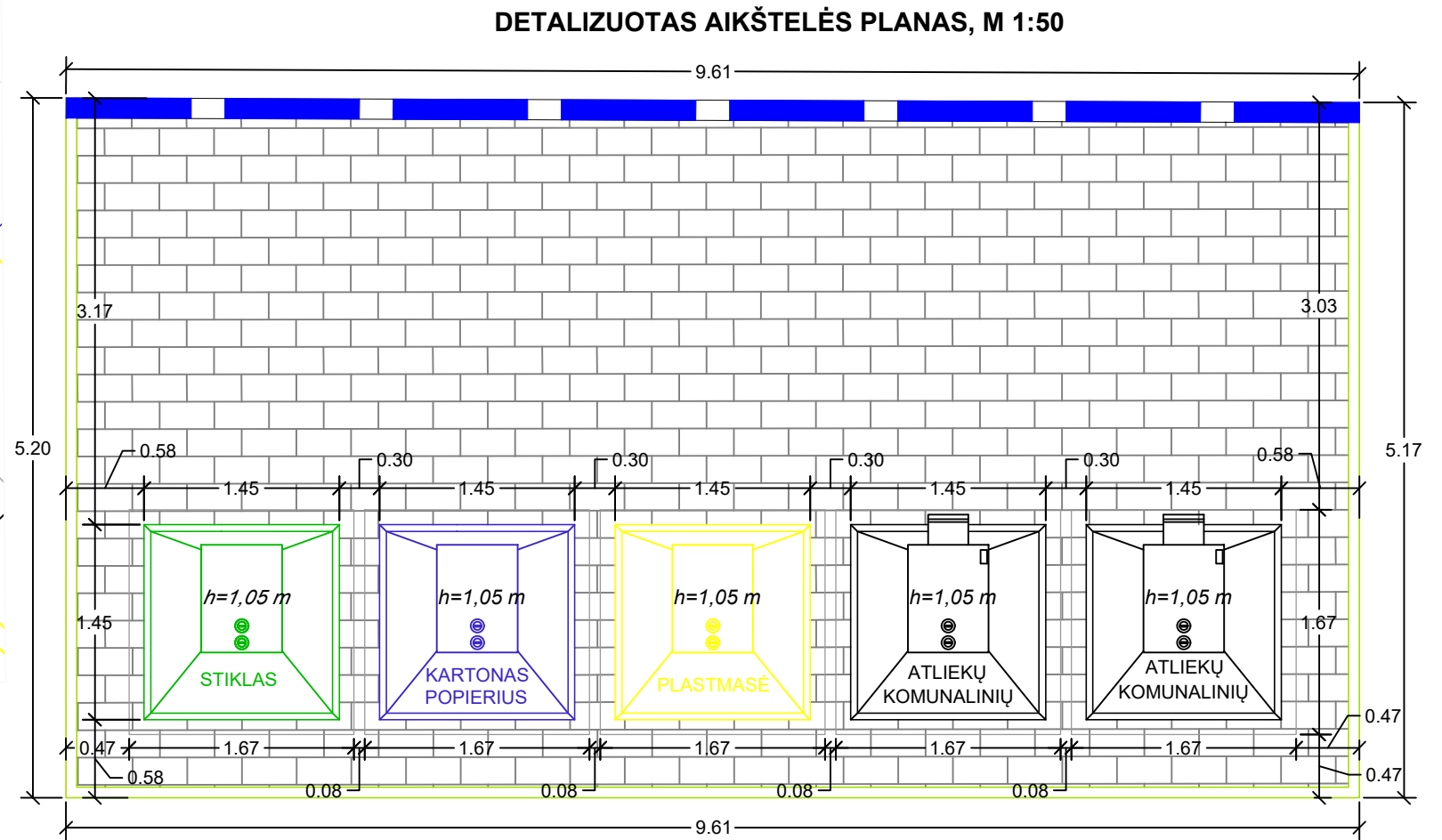
Komunalinė aikštelė ir jos apsaugos zona, 150 metrų pasiekiamumo riba

Telia Lietuva, AR požeminių ryšių linijų vieta SUDERINTA  
 Prieš 3 paras iki darbų pradžios būtina paimiti raštinę sutikimą žemės kasimo darbams  
 Liepų g. 11a, Klaipėda, tel. 8 46 45 59 65  
 Parašas: \_\_\_\_\_ m. \_\_\_\_\_ mėn. \_\_\_\_ d.  
 Kęstutis Venclovaltis  
 Telia Lietuva, AB  
 Tinklinių administravimo skyriaus  
 Vyrininkas inžinierius

0	2021-08	PROJEKTINIAI PASIŪLYMAI
LAIDA	DATA	LAIDOS STATUSAS. KEITIMO PRIEŽASTIS (JEI TAIKOMA)
KVAL. PATV. DOK. NR.		
12380	SPV	V. Davydenko
26617	SPDV	A. Potapova
	INŽ.	R. Jančauskaitė
STATINIO NUMERIS IR PAVADINIMAS		Komunalinių atliekų tvarkymo aikštelės prie Grįžgatvio g. 3, Klaipėdoje, statybos projektas
DOKUMENTO PAVADINIMAS		Komunalinių atliekų surinkimo požeminių konteinerių aikštelės planas prie Grįžgatvio g. 3, M 1:250
DOKUMENTO ŽYMUO		8710-00-SPP-PP.B-02
It	STATYTOJAS IR (ARBA) UŽSAKOVAS UAB "Klaipėdos regiono atliekų tvarkymo centras" Liepų g.15, LT-92138, Klaipėda	LAPAS LAPŲ 1 1



- ### SUTARTINIAI ŽYMĖJIMAI:
- 1 METRO ATSTUMAS
  - 5 METRŲ ATSTUMAS
  - 10 METRŲ ATSTUMAS
  - BETONINIŲ TRINKELIŲ DANGA
  - VEJOS BORTAI
  - GATVĖS BORTAI
  - 2101/3:790 IDENTIFIKACIJOS NR. REGISTRE
  - STATINIŲ SKLYPO RIBOS KADASTRINIAIS MATAVIM AIS
  - PLANUOJAMOS SKLYPŲ RIBOS
  - SIŪLOMAS PERKELTI APŠVIETIMO KABELIS
  - KULTŪROS PAVELDO OBJEKTO TERITORIJA (UNIKALUS OBJEKTO KODAS 10457, 16075 ir 27077)
  - PLANUOJAMO NAUDOTI
  - VALSTYBINĖS ŽEMĖS PLOTO RIBA
  - DEMONTUOJAMAS APŠVIETIMO KABELIS

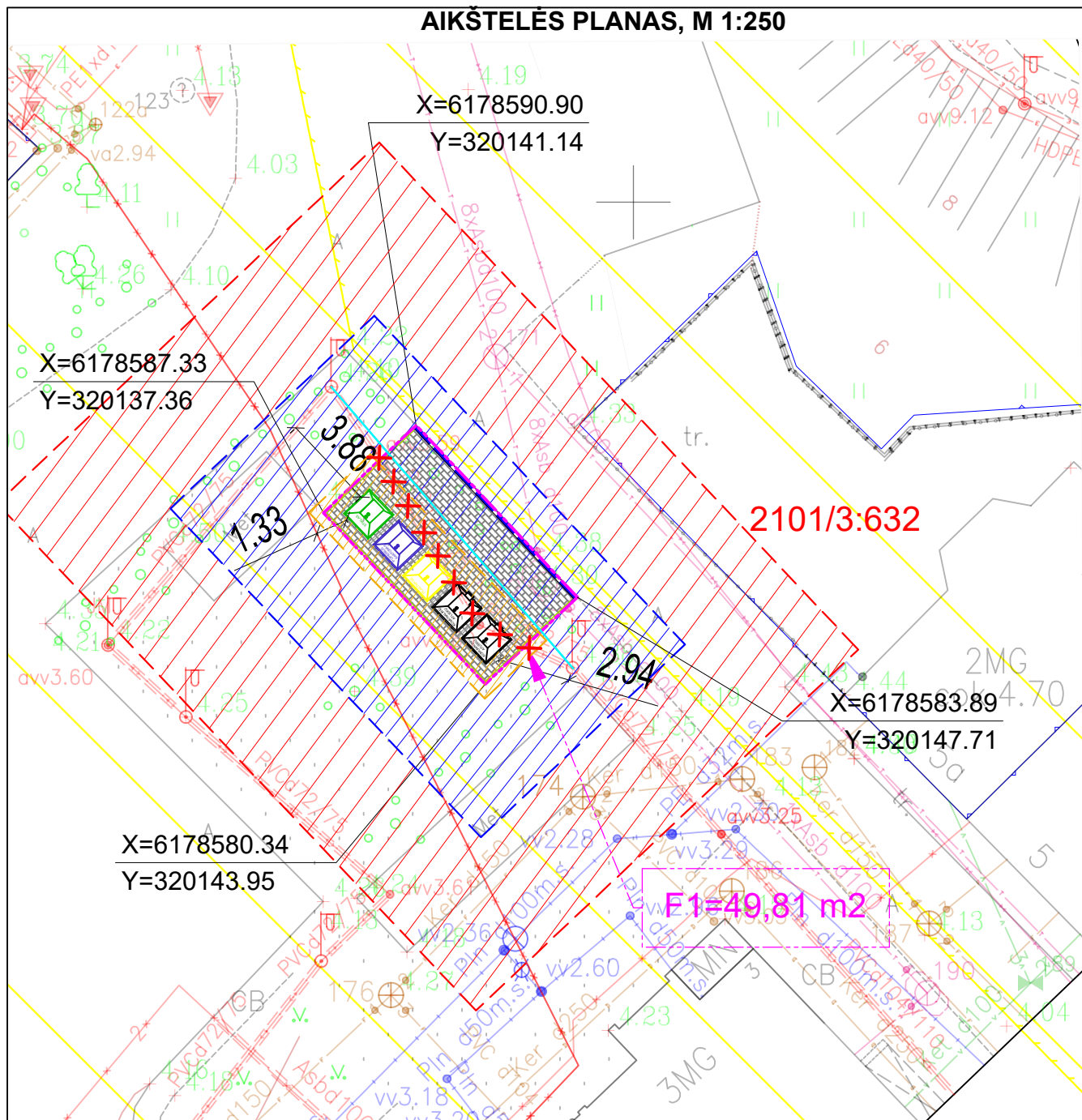


Prieš vykdant žemės darbus, būtina atlikti archeologinius tyrimus vadovaujantis LR kultūros ministro 2011 m. rugpjūčio 16 d. įsakymo Nr. IV-538 „Dėl paveldo tvarkybos reglamento PTR 2.13.01:2011 „Archeologinio paveldo tvarkyba“ patvirtinimo nuostatomis.

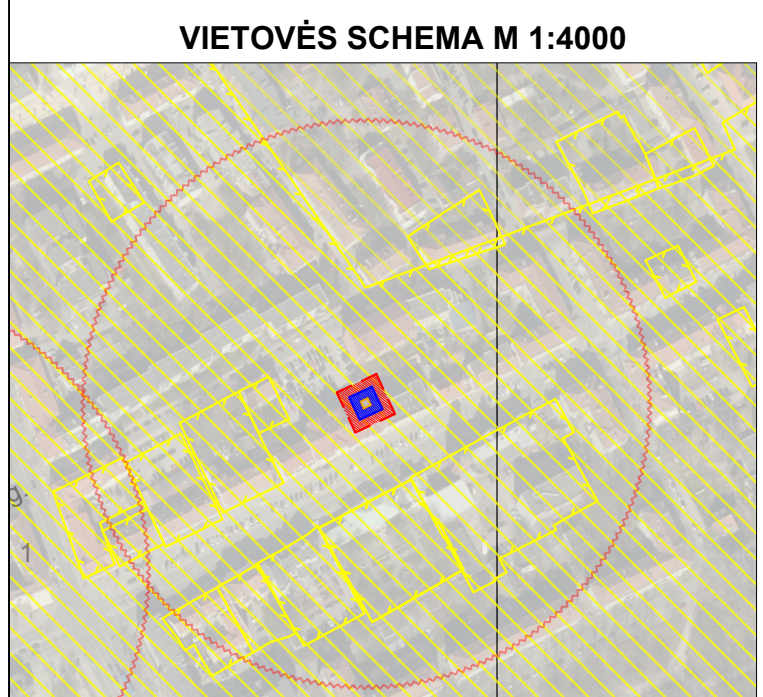
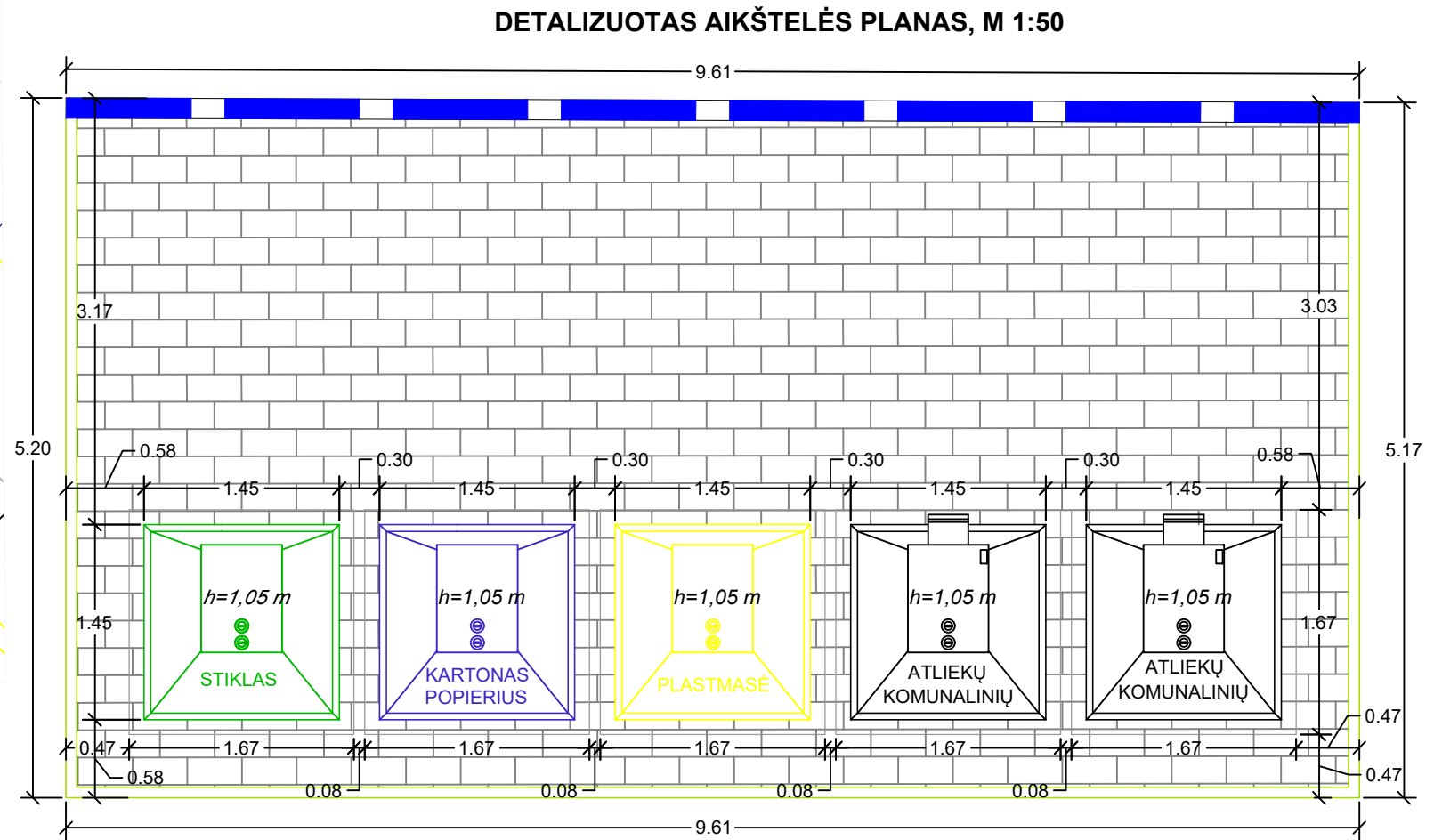
Komunalinė aikštelė ir jos apsaugos zona, 150 metrų pasiekiamumo riba

SUDERINTA  
AB „Energetikos skirstymo operatorius“  
20.21.09-27  
Elektrinio tinklo eksploatavimo skyriaus vyr. specialistas inžinierius  
Stasys Jonauskas

0	2021-08	PROJEKTINIAI PASIŪLYMAI
LAIDA	DATA	LAIIDOS STATUSAS. KEITIMO PRIEŽASTIS (JEI TAIKOMA)
KVAL. PATV. DOK. NR.		
12380	SPV	V. Davydenko
26617	SPDV	A. Potapova
	INŽ.	R. Jančauskaitė
It	STATYTOJAS IR (ARBA) UŽSAKOVAS	UAB "Klaipėdos regiono atliekų tvarkymo centras" Liepų g.15, LT-92138, Klaipėda
	STATINIO PROJEKTO PAVADINIMAS	Požeminių, pusiau požeminių konteinerių įsigijimas, konteinerių aikštelių projektavimas ir požeminių ir pusiau požeminių konteinerių aikštelių įrengimas
	STATINIO NUMERIS IR PAVADINIMAS	Komunalinių atliekų tvarkymo aikštelės prie Grįžgatvio g. 3, Klaipėdoje, statybos projektas
	DOKUMENTO PAVADINIMAS	Komunalinių atliekų surinkimo požeminių konteinerių aikštelės planas prie Grįžgatvio g. 3, M 1:250
	DOKUMENTO ŽYMUO	8710-00-SPP-PP.B-02
	LAPAS	LAPŲ
	1	1



- #### SUTARTINIAI ŽYMĖJIMAI:
- 1 METRO ATSTUMAS
  - 5 METRŲ ATSTUMAS
  - 10 METRŲ ATSTUMAS
  - BETONINIŲ TRINKELIŲ DANGA
  - VEJOS BORTAI
  - GATVĖS BORTAI
  - 2101/3:790 IDENTIFIKACIJOS NR. REGISTRE
  - STATINIŲ SKLYPO RIBOS KADASTRINIAIS MATAVIM AIS
  - PAMATUOTOS SKLYPŲ RIBOS
  - SIŪLOMAS PERKELTI APŠVIETIMO KABELIS
  - KULTŪROS PAVELDO OBJEKTO TERITORIJA (UNIKALUS OBJEKTO KODAS 10457, 16075 ir 27077)
  - PLANUOJAMO NAUDOTI
  - VALSTYBINĖS ŽEMĖS PLOTO RIBA
  - DEMONTUOJAMAS APŠVIETIMO KABELIS



Prieš vykdant žemės darbus, būtina atlikti archeologinius tyrimus vadovaujantis LR kultūros ministro 2011 m. rugpjūčio 16 d. įsakymo Nr. IV-538 „Dėl paveldo tvarkybos reglamento PTR 2.13.01:2011 „Archeologinio paveldo tvarkyba“ patvirtinimo nuostatomis.

**PRITARTA**  
UAB „DARBYŲ APŠVIETIMAS“  
2021\_09\_17  
Techninio skyriaus specialistas  
Mantas Pranskaitis

Komunalinė aikštelė ir jos apsaugos zona, 150 metrų pasiekiamumo riba

0	2021-08	PROJEKTINIAI PASIŪLYMAI		
LAIDA	DATA	LAIDOS STATUSAS. KEITIMO PRIEŽASTIS (JEI TAIKOMA)		
KVAL. PATV. DOK. NR.			STATINIO PROJEKTO PAVADINIMAS Požeminių, pusiau požeminių konteinerių įsigijimas, konteinerių aikštelių projektavimas ir požeminių ir pusiau požeminių konteinerių aikštelių įrengimas	
			STATINIO NUMERIS IR PAVADINIMAS Komunalinių atliekų tvarkymo aikštelės prie Grįžgatvio g. 3, Klaipėdoje, statybos projektas	
	12380	SPV	V. Davydenko	
26617	SPDV	A. Potapova		
	INŽ.	R. Jančauskaitė		
It	STATYTOJAS IR (ARBA) UŽSAKOVAS UAB "Klaipėdos regiono atliekų tvarkymo centras" Liepų g.15, LT-92138, Klaipėda		DOKUMENTO PAVADINIMAS Komunalinių atliekų surinkimo požeminių konteinerių aikštelės planas prie Grįžgatvio g. 3, M 1:250	LAIDA 0
			DOKUMENTO ŽYMUO 8710-00-SPP-PP.B-02	LAPAS 1
				LAPŲ 1