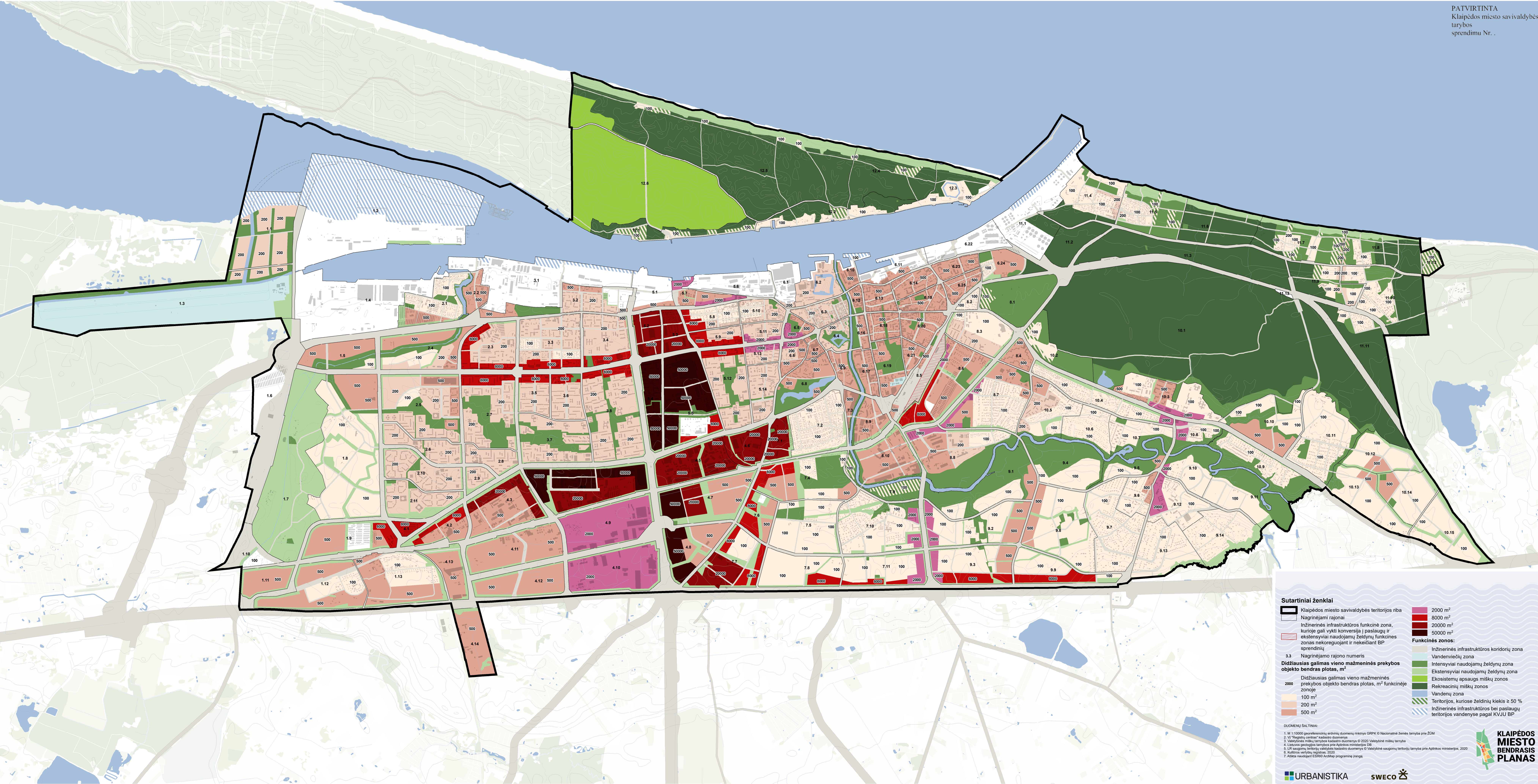




PATVIRTINTA
Klaipėdos miesto savivaldybės
tarybos
sprendimu Nr. .



Sutartiniai ženklai

- Klaipėdos miesto savivaldybės teritorijos riba
- Nagrinėjami rajonai
- Inžinerinės infrastruktūros funkcinė zona, kurioje gali vykti konversija į paslaugų ir ekstensyviai naudojamų želdynų funkcines zonas nekoreguojant ir nekeičiant BP sprendinių
- 3.3 Nagrinėjamo rajono numeris

Didžiausias galimas vieno mažmeninės prekybos objekto bendras plotas, m²

- Didžiausias galimas vieno mažmeninės prekybos objekto bendras plotas, m² funkcinėje zonoje
- 2000
- 100 m²
- 200 m²
- 500 m²

- 2000 m²
- 8000 m²
- 20000 m²
- 50000 m²

Funkcinės zonos:

- Inžinerinės infrastruktūros koridorių zona
- Vandenviečių zona
- Intensyviai naudojamų želdynų zona
- Ekstensyviai naudojamų želdynų zona
- Ekosistemų apsaugos miškų zonos
- Rekreacinių miškų zonos
- Vandėnų zona
- Teritorijos, kuriose želdynų kiekis $\geq 50\%$
- Inžinerinės infrastruktūros bei paslaugų teritorijos vandenys pagal KVJU BP

DUOMENŲ ŠALTINIAI:

- 1: M 1:10000 georeferencinių erdviųjų duomenų rinkinys GRPK © Nacionalinė žemės tarnyba prie ŽŪM
- 2: VĮ "Registrai centras" kadastriniai duomenys
- 3: Valstybinės miškų ūkio tarnybos kadastriniai duomenys © 2020 Valstybinės miškų tarnyba
- 4: Lietuvos geologijos tarnybos prie Aplinkos ministro biuro
- 5: LR saugomų teritorijų valdybės kadastriniai duomenys © Valstybinė saugomų teritorijų tarnyba prie Aplinkos ministro biuro
- 6: Kultūros vertybių registras, 2020
- 7: Atlikti naujesnį ESRO ArcMap programine įranga

URBANISTIKA

SWECO

KLAIPĖDOS
MIESTO
BENDRASIS
PLANAS