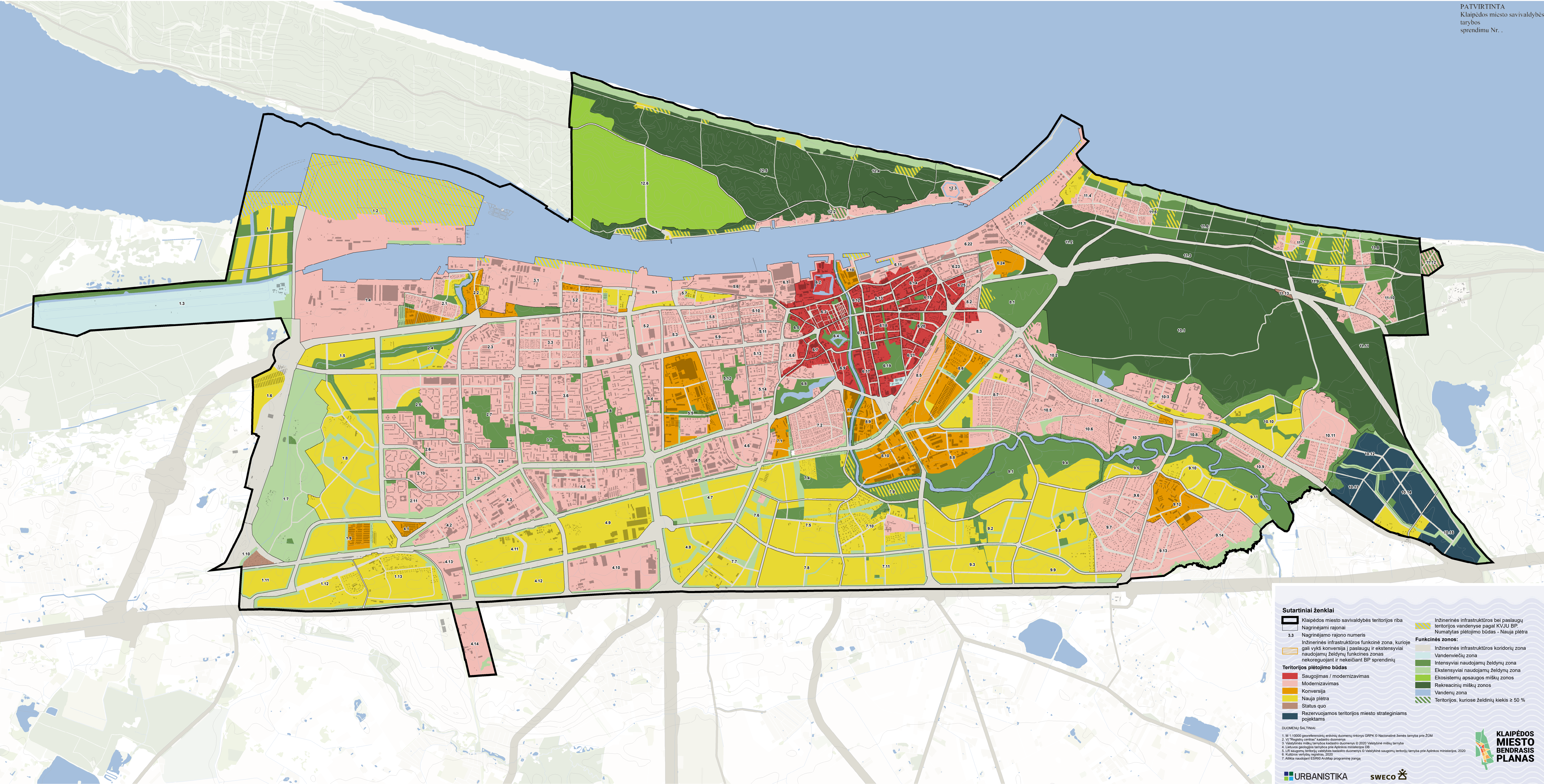




PATVIRTINTA
Klaipėdos miesto savivaldybės
tarybos
sprendimu Nr. .



Sutartiniai ženklai

- Klaipėdos miesto savivaldybės teritorijos riba
- Nagrinėjami rajonai
- 3.3 Nagrinėjamo rajono numeris
- Inžinerinės infrastruktūros funkcinė zona, kurioje gali vykti konversija į paslaugų ir ekstensyviai naudojamų želdynų funkcines zonas nekeičiant BP sprendinių

Teritorijos plėtojimo būdai

- Saugojimas / modernizavimas
- Modernizavimas
- Konversija
- Nauja plėtra
- Status quo
- Rezervuojamos teritorijos miesto strateginiams poreikiams

- Inžinerinės infrastruktūros bei paslaugų teritorijos vandenys pagal KVJŲ BP
- Numatytas plėtojimo būdas - Nauja plėtra

Funkcinės zonos:

- Inžinerinės infrastruktūros koridorių zona
- Vandenviečių zona
- Intensyviai naudojamų želdynų zona
- Ekstensyviai naudojamų želdynų zona
- Ekosistemų apsaugos miškų zonos
- Rekreacinių miškų zonos
- Vandenių zona
- Teritorijos, kuriose želdinių kiekis $\geq 50\%$

DUOMENŲ ŠALTINIAI:

- 1: M 1:10000 geografinių erdvių duomenų rinkinys GISPK © Nacionalinė žemės tarnyba prie ŽŲM
- 2: VI "Rajoninių centrai" kadastriniai duomenys
- 3: Valstybinės miškų tarnybos kadastriniai duomenys © 2020 Valstybinės miškų tarnyba
- 4: Lietuvos geografinės teritorijos prie Aplinkos ministerijos ISD
- 5: LR saugomų teritorijų valstybės kadastriniai duomenys © Valstybinės saugomų teritorijų tarnyba prie Aplinkos ministerijos, 2020
- 6: Kultūros vertybių registras, 2020
- 7: Atlikta naudojant ESRI ArcMap programinį įrangą

URBANISTIKA

SWECO

KLAIPĖDOS
MIESTO
BENDRASIS
PLANAS