



## KLAIPĖDOS MIESTO SAVIVALDYBĖS ADMINISTRACIJOS DIREKTORIUS

### ĮSAKYMAS

### DĖL ŽEMĖS SKLYPŲ KLAIPĖDOJE, RŪKO G. 17 IR RŪKO G. 17A, FORMAVIMO IR PERTVARKYMO PROJEKTO PATVIRTINIMO

Nr.  
Klaipėda

Vadovaudamasis Lietuvos Respublikos vietos savivaldos įstatymo 29 straipsnio 8 dalies 2 punktu, Lietuvos Respublikos žemės ūkio ministro ir Lietuvos Respublikos aplinkos ministro 2004 m. spalio 4 d. įsakymu Nr. 3D-452/D1-513 „Dėl Žemės sklypų formavimo ir pertvarkymo projektų rengimo taisyklių patvirtinimo“ ir atsižvelgdamas į Nacionalinės žemės tarnybos prie Žemės ūkio ministerijos 2021 m. lapkričio 25 d. Žemės valdos projekto patikrinimo aktą Nr. FPA-6509-(8.30) Žemėtvarkos planavimo dokumentų rengimo informacinės sistemos paslaugoje Nr. ZSFP-91662:

1. Tvirtinu žemės sklypų Klaipėdoje, Rūko g. 17 ir Rūko g. 17A, formavimo ir pertvarkymo projektą (pridedami sprendinių brėžiniai, 3 lapai).

Planavimo tikslas – sujungti kelis bendras ribas turinčius tos pačios pagrindinės žemės naudojimo paskirties žemės sklypus į vieną sklypą ir gautą sklypą padalyti į du ir daugiau žemės sklypų. Projekto rengimo organizatorius – Klaipėdos miesto savivaldybės administracijos direktorius. Projektą parengė Sandra Kazlauskienė, kvalifikacijos pažymėjimo Nr. 2R-FP-763.

Pertvarkoma teritorija: žemės sklypas Rūko g. 17, kadastro Nr. 2101/0036:519, plotas – 0,0707 ha ir žemės sklypas Rūko g. 17A, kadastro Nr. 2101/0036:520, plotas – 0,0599 ha. Sklypų pagrindinė naudojimo paskirtis – kita, naudojimo būdai – vienbučių ir dvibučių gyvenamųjų pastatų teritorijos, susisiekimo ir inžinerinių tinklų koridorių teritorijos.

Pagal projektą naujai suformuoti 4 sklypai: sklypo Nr. 1 plotas – 0,0631 ha, sklypo Nr. 2 plotas – 0,0583 ha, sklypo Nr. 3 plotas – 0,0050 ha, sklypo Nr. 4 plotas – 0,0042 ha. Žemės sklypų Nr. 1 ir Nr. 2 pagrindinė žemės naudojimo paskirtis – kita, naudojimo būdas – vienbučių ir dvibučių gyvenamųjų pastatų teritorijos; žemės sklypų Nr. 3 ir Nr. 4 pagrindinė žemės naudojimo paskirtis – kita, naudojimo būdas – susisiekimo ir inžinerinių tinklų koridorių teritorijos. Taikomos specialiosios žemės naudojimo sąlygos: žemės sklypams Nr. 1 ir Nr. 2 – melioruotos žemės ir melioruotų statinių apsaugos zonos, požeminio vandens vandenviečių apsaugos zonos; žemės sklypui Nr. 3 – melioruotos žemės ir melioruotų statinių apsaugos zonos, požeminio vandens vandenviečių apsaugos zonos, viešųjų ryšių tinklų elektroninių ryšių infrastruktūros apsaugos zonos; žemės sklypui Nr. 4 – melioruotos žemės ir melioruotų statinių apsaugos zonos, požeminio vandens vandenviečių apsaugos zonos, viešųjų ryšių tinklų elektroninių ryšių infrastruktūros apsaugos zonos, elektros tinklų apsaugos zonos.

2. Siūlau nustatyti servitutus: sklypams Nr. 1, Nr. 3 ir Nr. 4 – teisė važiuoti transporto priemonėmis, teisė naudotis pėsčiųjų taku (tarnaujantis, kodas 215), teisė tiesti, aptarnauti, naudoti požemines, antžemines komunikacijas (tarnaujantis, kodas 222); sklypui Nr. 2 – teisė važiuoti transporto priemonėmis, teisė naudotis pėsčiųjų taku (viešpataujantis, kodas 115), teisė tiesti, aptarnauti, naudoti požemines, antžemines komunikacijas (viešpataujantis, kodas 218).

3. N u s t a t a u, kad šiuo įsakymu patvirtintas projektas įsigalioja kitą dieną po šio įsakymo paskelbimo Žemėtvarkos planavimo dokumentų rengimo informacinės sistemos interneto svetainėje.

Šis įsakymas gali būti skundžiamas Lietuvos administracinių ginčų komisijos Klaipėdos apygardos skyriui arba Regionų apygardos administraciniam teismui, skundą (prašymą) paduodant bet kuriuose šio teismo rūmuose, per vieną mėnesį nuo šio įsakymo paskelbimo dienos.

Savivaldybės administracijos direktorius

Gintaras Neniškis

## Žemės sklypų formavimo projekto sprendinių brėžinys

PATVIRTINTA  
Klaipėdos miesto savivaldybės  
administracijos direktoriaus

20.....m. ....d. įsakymu Nr.

Iniciatorius (-ai): \*\*\*  
Organizatorius: Klaipėdos miesto savivaldybė  
Projekto rengėjas: \*\*\*  
Žemės sklypo adresas: Klaipėdos apskr., Klaipėdos miesto sav., Klaipėda, Rūko g. 17;  
Klaipėdos apskr., Klaipėdos miesto sav., Klaipėda, Rūko g. 17a  
Žemės sklypo (sklypų)  
kadastro Nr.(plotas, ha): 2101/0036:0520 (0,0599ha), 2101/0036:0519 (0,0707ha)

Brėžinys sugeneruotas: 2021-09-22

### Situacijos schema, lapų išdėstymas

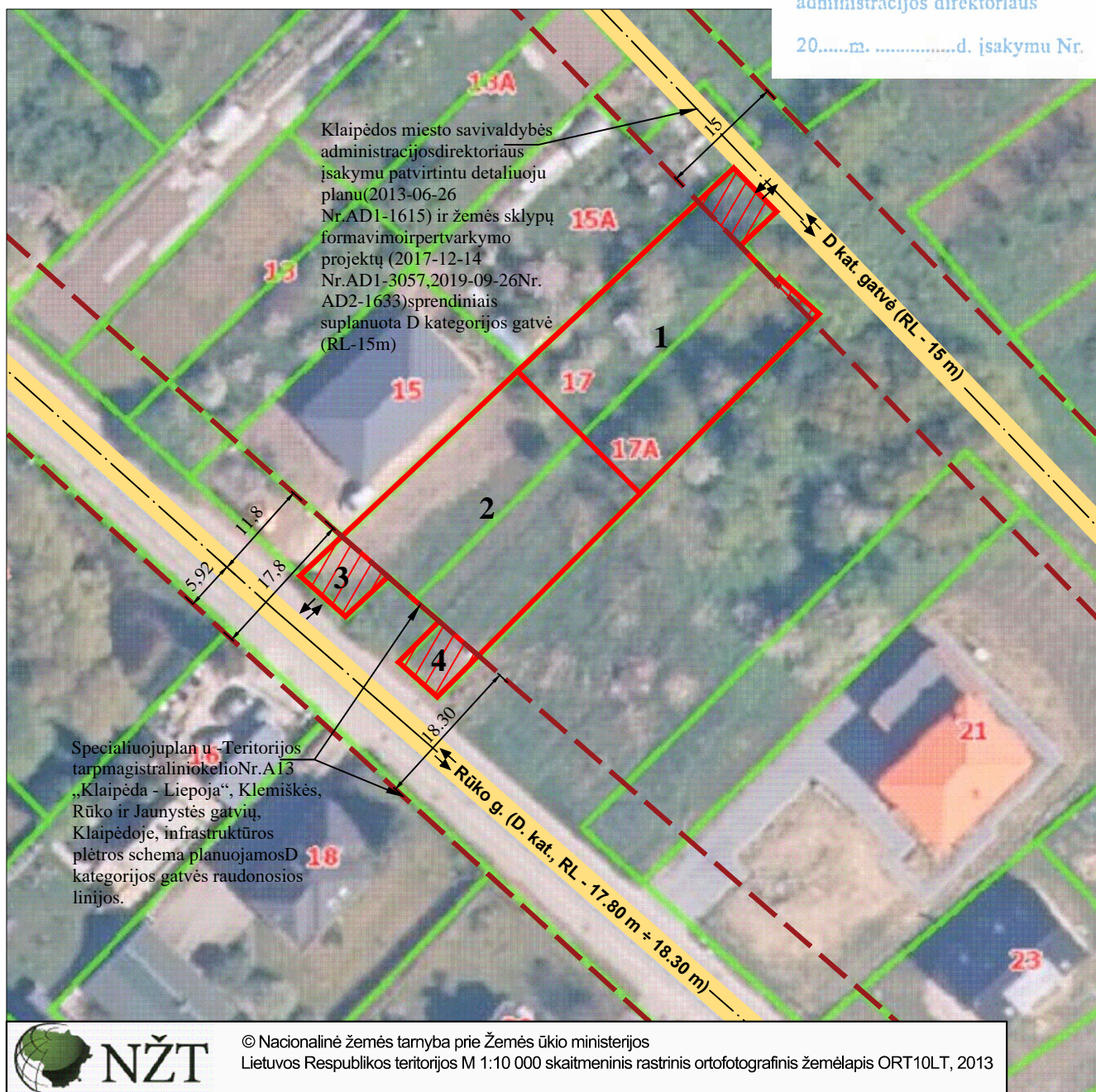




# SUSISIEKIMOSCHEMA

PATVIRTINTA  
Klaipėdos miesto savivaldybės  
administracijos direktoriaus

20.....m. ....d. įsakymu Nr.



## SUTARTINIAI ŽYMĖJIMAI

— PROJEKTUOJAMU SKLYPŲ RIBA  
— ESAMOS GATVĖS

--- GATVIŲ RAUDONOSIOS LINIJOS  
▨ SERVITUTO ZONA

↔ ĮVAŽIAVIMAS - IŠVAŽIAVIMAS, EISMO KRYPTIS

**Susisiekimas:** Planuojama teritorija yra Klaipėdos mieste, greta urbanizuotos gyvenamosios teritorijos. Įvažiavimas į naujai formuojamą žemės sklypą Nr. 2 numatomas iš esamos D kategorijos Rūko gatvės. Vadovaujantis Teritorijos tarp magistralinio kelio Nr. A13 „Klaipėda - Liepoja“, Klemiškės, Rūko ir Jaunystės gatvių, Klaipėdoje, infrastruktūros plėtros schema - specialiuoju planu numatyta Rūko gatvės plėtra iki D kategorijos, atstumas tarp gatvės raudonųjų linijų ties pertvarkomą teritoriją 17.80 m ÷ 18.30 m. Šios gatvės plėtrai formuojami inžinerinės paskirties sklypai Nr.3 ir Nr.4, kuriuos siūlomi nustatyti tarnaujantys servitutai (215, 222).

Į naujai formuojamą sklypą Nr.1 patekimas numatomas vadovaujantis Klaipėdos miesto savivaldybės administracijos direktoriaus įsakymais patvirtintu detaliuoju planu (2013-06-26 Nr. AD1-1615) ir žemės sklypų formavimo ir pertvarkymo projektų (2017-12-14 Nr. AD1-3057, 2019-09-26 Nr. AD2-1633) sprendimais iš rytinėje pertvarkomos teritorijos dalyje numatytos D kategorijos gatvės (RL-15m). Tuo tikslu sklypo Nr.1 dalyje siūlomi nustatyti tarnaujantys servitutai (215, 222). Pabloginus esamų gatvių/kelių būklę statybų metu, atkurti iki buvusios kokybės.

**Pastabos:** Privažiavimus iki planuojamų sklypų iš esamo privažiavimo, tvarko ir prižiūri savininkas savo lėšomis arba susikooperaves su kaimyninių sklypų savininkais.

**DETALŪS METADUOMENYS**

<b>Dokumento sudarytojas (-ai)</b>	Klaipėdos miesto savivaldybė 188710823, Liepų g. 11, LT-91502, Klaipėda
<b>Dokumento pavadinimas (antraštė)</b>	DĖL ŽEMĖS SKLYPŲ KLAIPĖDOJE, RŪKO G. 17 IR RŪKO G. 17A, FORMAVIMO IR PERTVARKYMO PROJEKTO PATVIRTINIMO
<b>Dokumento registracijos data ir numeris</b>	2021-11-30 Nr. AD2-2341
<b>Dokumento gavimo data ir dokumento gavimo registracijos numeris</b>	–
<b>Dokumento specifikacijos identifikavimo žymuo</b>	ADOC-V1.0
<b>Parašo paskirtis</b>	Pasirašymas
<b>Parašą sukūrusio asmens vardas, pavardė ir pareigos</b>	Gintaras Neniškis, Savivaldybės administracijos direktorius, SAVIVALDYBĖS ADMINISTRACIJOS DIREKTORIUS
<b>Sertifikatas išduotas</b>	GINTARAS NENIŠKIS, Klaipėdos miesto savivaldybės administracija LT
<b>Parašo sukūrimo data ir laikas</b>	2021-11-30 16:46:58 (GMT+02:00)
<b>Parašo formatas</b>	XAdES-T
<b>Laiko žymoje nurodytas laikas</b>	2021-11-30 16:47:03 (GMT+02:00)
<b>Informacija apie sertifikavimo paslaugų teikėją</b>	ADIC CA-B, Asmens dokumentu israsymo centras prie LR VRM LT
<b>Sertifikato galiojimo laikas</b>	2019-05-24 11:19:56 – 2022-05-23 11:19:56
<b>Informacija apie būdus, naudotus metaduomenų vientisumui užtikrinti</b>	"Registravimas" paskirties metaduomenų vientisumas užtikrintas naudojant "RCSC IssuingCA, VI Registru centras - i.k. 124110246 LT" išduotą sertifikatą "Dokumentų valdymo sistema Avilys, Klaipėdos miesto savivaldybės administracija, i.k.188710823 LT", sertifikatas galioja nuo 2018-12-27 13:29:47 iki 2021-12-26 13:29:47
<b>Pagrindinio dokumento priedų skaičius</b>	1
<b>Pagrindinio dokumento pridedamų dokumentų skaičius</b>	–
<b>Priedamo dokumento sudarytojas (-ai)</b>	–
<b>Priedamo dokumento pavadinimas (antraštė)</b>	–
<b>Priedamo dokumento registracijos data ir numeris</b>	–
<b>Programinės įrangos, kuria naudojantis sudarytas elektroninis dokumentas, pavadinimas</b>	Dokumentų valdymo sistema Avilys, versija 3.5.34.1
<b>Informacija apie elektroninio dokumento ir elektroninio (-ių) parašo (-ų) tikrinimą (tikrinimo data)</b>	Atitinka specifikacijos keliamus reikalavimus. Visi dokumente esantys elektroniniai parašai galioja (2021-11-30 21:15:16)
<b>Paieškos nuoroda</b>	–
<b>Papildomi metaduomenys</b>	Nuorašą suformavo 2021-11-30 21:15:16 Dokumentų valdymo sistema Avilys