



## KLAIPĖDOS MIESTO SAVIVALDYBĖS ADMINISTRACIJOS DIREKTORIUS

### ĮSAKYMAS DĖL ŽEMĖS SKLYPO SINAGOGŲ G., KLAIPĖDOJE, FORMAVIMO IR PERTVARKYMO PROJEKTO PATVIRTINIMO

Nr.  
Klaipėda

Vadovaudamasis Lietuvos Respublikos vietos savivaldos įstatymo 29 straipsnio 8 dalies 2 punktu, Lietuvos Respublikos žemės ūkio ministro ir Lietuvos Respublikos aplinkos ministro 2004 m. spalio 4 d. įsakymu Nr. 3D-452/D1-513 „Dėl Žemės sklypų formavimo ir pertvarkymo projektų rengimo taisyklių patvirtinimo“ ir atsižvelgdamas į Nacionalinės žemės tarnybos prie Žemės ūkio ministerijos 2021 m. gruodžio 13 d. Žemės valdos projekto patikrinimo aktą Nr. FPA-6843-(8.30) Žemėtvarkos planavimo dokumentų rengimo informacinės sistemos paslaugoje Nr. ZSFP-94524:

1. T v i r t i n u žemės sklypo Sinagogų g., Klaipėdoje, formavimo ir pertvarkymo projektą (pridedami sprendinių brėžiniai, 3 lapai).

Planavimo tikslas – suformuoti kitos paskirties susisiekimo ir inžinerinių tinklų koridorių teritorijos naudojimo būdo žemės sklypą esamai Sinagogų gatvei eksploatuoti. Projekto rengimo organizatorius – Klaipėdos miesto savivaldybės administracijos direktorius. Projektą parengė Lina Norvaišienė, kvalifikacijos pažymėjimo Nr. 2R-FP-813.

Pagal projektą naujai suformuoti du sklypai: sklypo Nr. 1 plotas – 0,1114 ha, sklypo Nr. 2 plotas – 0,2888 ha. Žemės sklypų pagrindinė žemės naudojimo paskirtis – kita, naudojimo būdas – susisiekimo ir inžinerinių tinklų koridorių teritorijos. Taikomos specialiosios žemės naudojimo sąlygos – viešųjų ryšių tinklų elektroninių ryšių infrastruktūros apsaugos zonos, elektros tinklų apsaugos zonos, kultūros paveldo objektų ir vietovių teritorijos, jų apsaugos zonos, požeminio vandens vandenviečių apsaugos zonos, vandens tiekimo ir nuotekų, paviršinių nuotekų tvarkymo infrastruktūros apsaugos zonos.

2. S i ū l a u nustatyti servitutus – teisė tiesti, aptarnauti, naudoti požemines, antžemines komunikacijas (tarnaujantis, kodas 222).

3. N u s t a t a u, kad šiuo įsakymu patvirtintas projektas įsigalioja kitą dieną po šio įsakymo paskelbimo Žemėtvarkos planavimo dokumentų rengimo informacinės sistemos interneto svetainėje.

Šis įsakymas gali būti skundžiamas Lietuvos administracinių ginčų komisijos Klaipėdos apygardos skyriui arba Regionų apygardos administraciniam teismui, skundą (prašymą) paduodant bet kuriuose šio teismo rūmuose, per vieną mėnesį nuo šio įsakymo paskelbimo dienos.

Savivaldybės administracijos direktorius

Gintaras Neniškis

## Žemės sklypų formavimo projekto sprendinių brėžinys

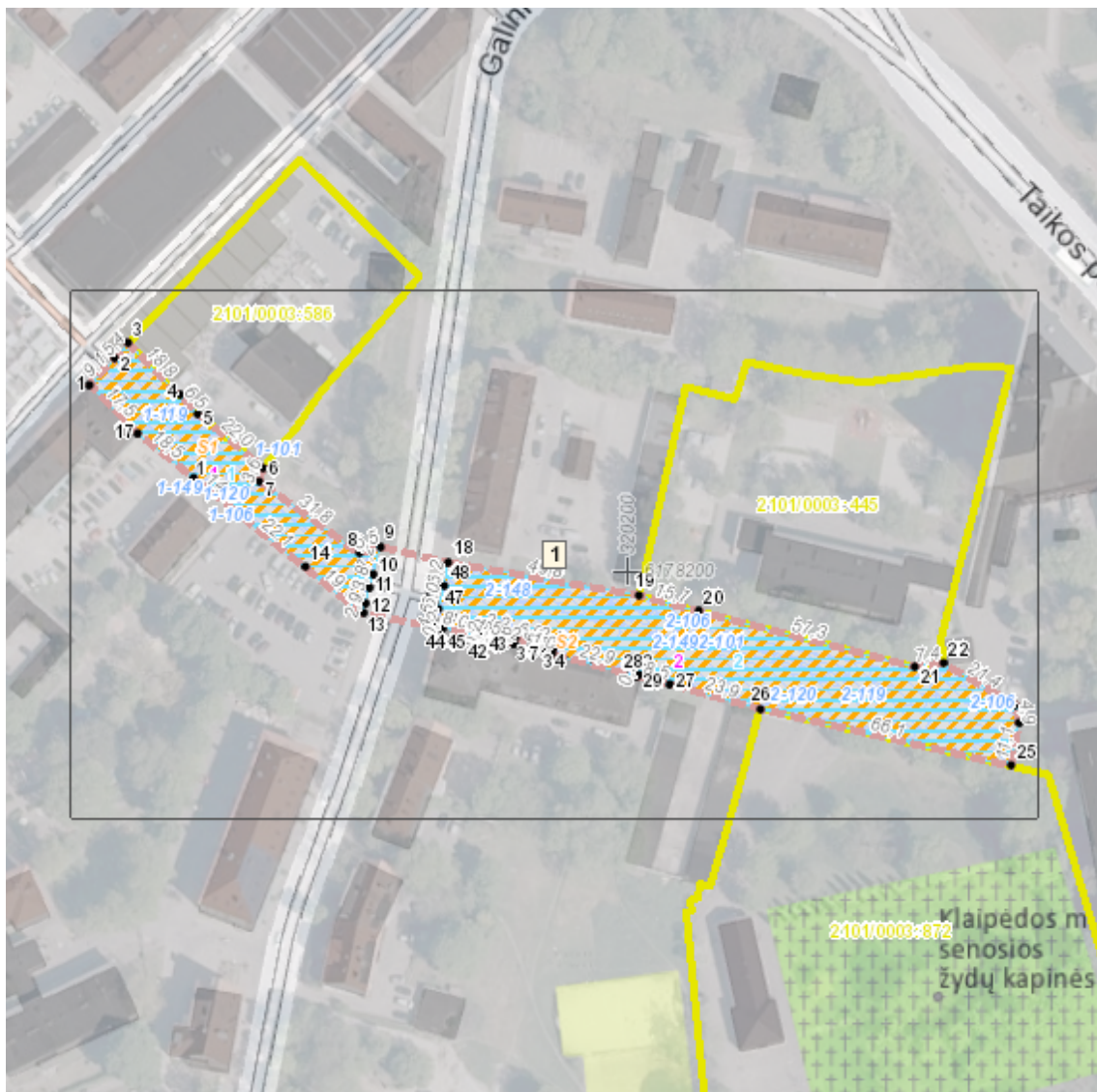
PATVIRTINTA  
Klaipėdos miesto savivaldybės  
administracijos direktoriaus

20.....m. ....d. įsakymu Nr.

Iniciatorius (-ai): Klaipėdos miesto savivaldybė  
Organizatorius: Klaipėdos miesto savivaldybė  
Projekto rengėjas: \*\*\*  
Žemės sklypo adresas: Klaipėdos apskr., Klaipėdos miesto sav., Klaipėda, Sinagogų g.  
Žemės sklypo (sklypų)  
kadastro Nr.(plotas, ha): b/n (0,4002ha)

Brėžinys sugeneruotas: 2021-10-15

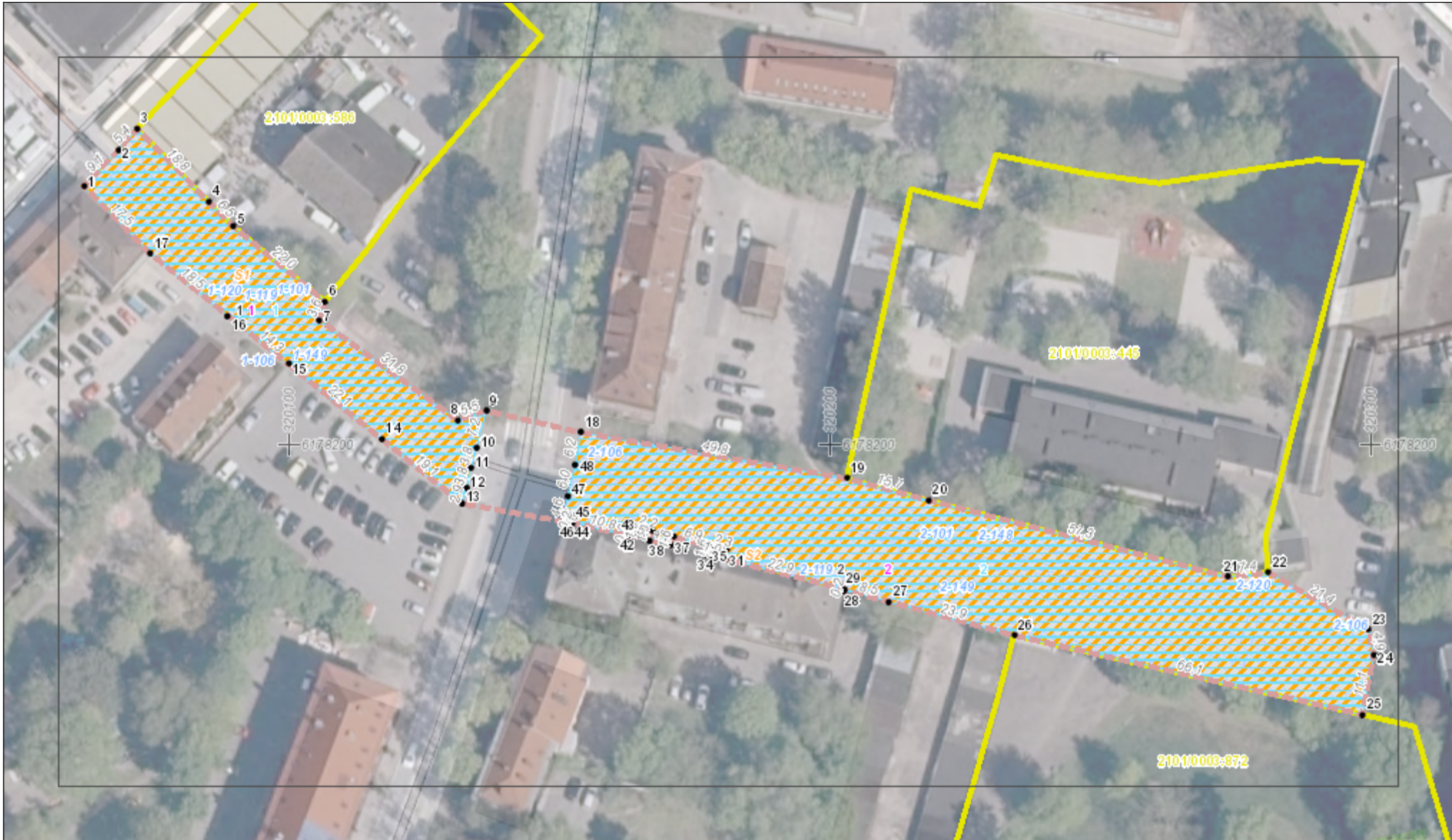
### Situacijos schema, lapų išdėstymas



**Žemės sklypų formavimo projekto  
sprendinių brėžinys**

20.....m. ....d. įsakymu Nr.

1 Lapas. M 1:1000





Suformuoto žemės sklypo (sklypų) žemės naudmenų eksplikacija (ha)													
Žemės sklypo savininkas/naudotojas	Žemės sklypo Nr.	Bendras plotas	Žemės ūkio naudmenos					keliai		užstatyta teritorija	vandenys	kita žemė	nusausinta žemė
			iš viso	iriamas	soda	pievos	miškas	krūmai	iš viso				
LR	1	0.1114	-	-	-	-	-	-	-	0.1114	-	-	-
LR	2	0.2888	-	-	-	-	-	-	-	0.2888	-	-	-

Žemės sklypams taikytos specialiosios žemės naudojimo sąlygos, nustatytos Lietuvos Respublikos specialiųjų žemės naudojimo sąlygų įstatymu 2019 m. birželio 6 d. Nr. XIII-2166

žemės sklypo Nr.	kodas	aprašymas	plotas, ha
1	101	Viešųjų ryšių tinklų elektroninių ryšių infrastruktūros apsaugos zonos (III skyrius, vienuoliktasis skirsnis)	0.0668
	106	Elektros tinklų apsaugos zonos (III skyrius, ketvirtasis skirsnis)	0.0528
	119	Kultūros paveldo objektų ir vietovių teritorijos, jų apsaugos zonos (V skyrius, pirmasis skirsnis)	0.1114
	120	Požeminio vandens vandenviečių apsaugos zonos (VI skyrius, vienuoliktasis skirsnis)	0.1114
	149	Vandens tiekimo ir nuotekų, paviršinių nuotekų tvarkymo infrastruktūros apsaugos zonos (III skyrius, dešimtas skirsnis)	0.0820
2	101	Viešųjų ryšių tinklų elektroninių ryšių infrastruktūros apsaugos zonos (III skyrius, vienuoliktasis skirsnis)	0.0763
	106	Elektros tinklų apsaugos zonos (III skyrius, ketvirtasis skirsnis)	0.0822
	119	Kultūros paveldo objektų ir vietovių teritorijos, jų apsaugos zonos (V skyrius, pirmasis skirsnis)	0.2888
	120	Požeminio vandens vandenviečių apsaugos zonos (VI skyrius, vienuoliktasis skirsnis)	0.2888
	148	Šilumos perdavimo tinklų apsaugos zonos (III skyrius, dvylikasis skirsnis)	0.0890
149	Vandens tiekimo ir nuotekų, paviršinių nuotekų tvarkymo infrastruktūros apsaugos zonos (III skyrius, dešimtas skirsnis)	0.1577	

Planuojami servitutai			
Sk. Nr.	Kodas	Aprašymas	Plotas
1	222	S1- Servitutas - teisė tiesti, aptarnauti, naudoti požemines, antžemines komunikacijas (tarnaujantis daiktas)	0.1114
2	222	S2- Servitutas - teisė tiesti, aptarnauti, naudoti požemines, antžemines komunikacijas (tarnaujantis daiktas)	0.2888

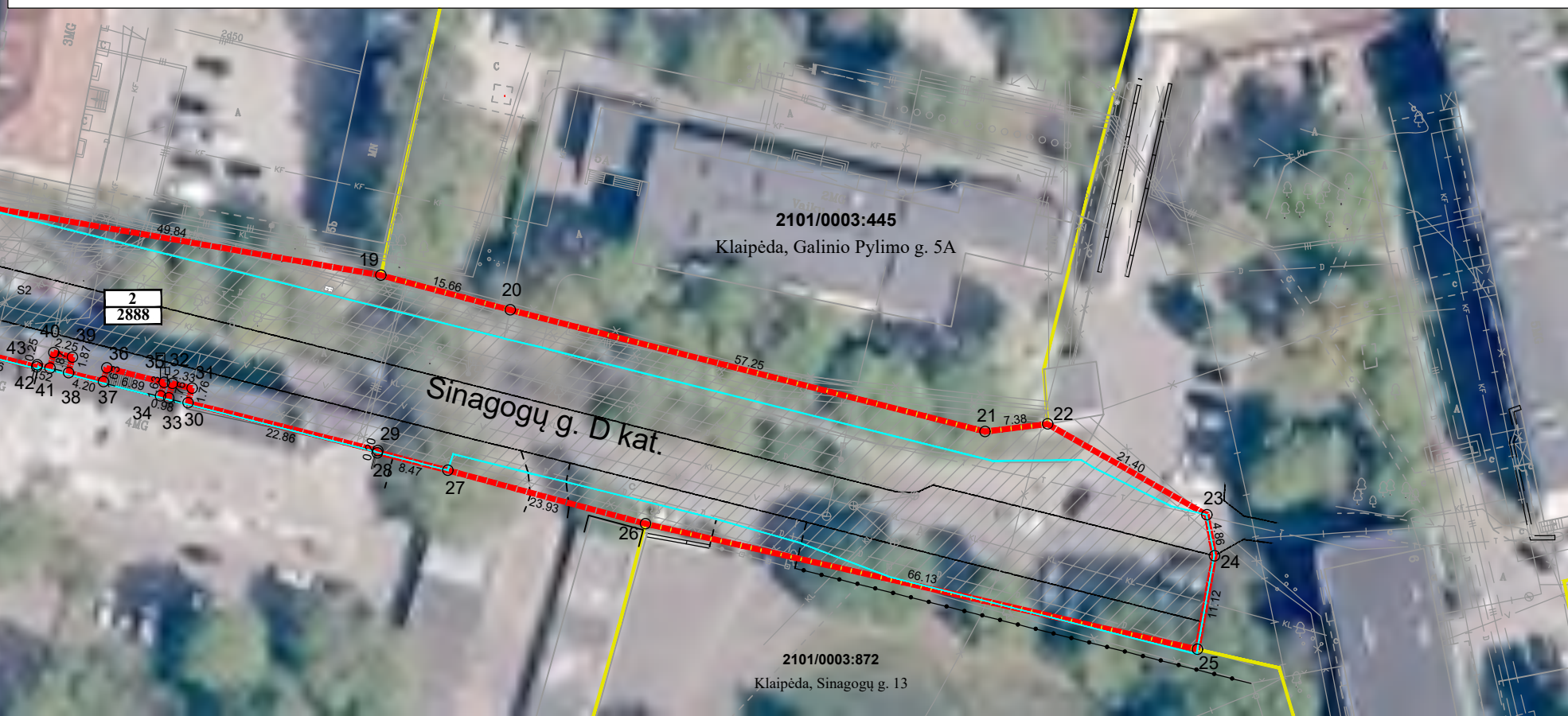
## ŽEMĖS SKLYPO FORMAVIMO IR PERTVARKYMO PROJEKTAS

Formuojamos teritorijos bendras plotas 0.4002

Kadastro vietovė	Klaipėdos m. k.v.	bloko Nr.	žemės sklypo Nr.
Žemės sklypų kadastro Nr.	2 1 0 1 0 0 0 3 0 0 0 0		
Gatevė, namo Nr.	Sinagogų g.		
Kaimas (miestelis)			
Seniūnija	Klaipėdos m. sen.		
Miestas (rajonas)	Klaipėdos m.		
Apskritis	Klaipėdos apskr.		

Suformuoto žemės sklypo pagrindinė žemės naudojimo paskirtis ir būdas			
žemės sklypo Nr.	plotas	pagrindinė žemės naudojimo paskirtis	būdas
1	0.1114	Kita	Susisiekimo ir inžinerinių tinklų koridorijų teritorijos
2	0.2888	Kita	Susisiekimo ir inžinerinių tinklų koridorijų teritorijos

PATVIRTINTA  
Klaipėdos miesto savivaldybės  
administracijos direktoriaus  
20.....m. ....d. įsakymu Nr.



SUTARTINIAI ŽENKLAI	
	Formuojamo žemės sklypo ribos ir postūčio taškai
	Gretimų registruotų žemės sklypų ribos
	Inžinerinio statinio ribos
	Esamos gatvės
	Siūlomas inžinerinių tinklų servitutas
	Esama ryšių linija
	Esamos elektros linijos
	Esami buitiniai tinklai
	Esamos dujotiekio linijos
	Esami šilumos tiekimo tinklai
<b>a</b>	a - Sklypo numeris (adresas) po suformavimo
<b>b</b>	b - Sklypo plotas po suformavimo, m²

**PASTABOS:**  
Tikslius formuojamo žemės sklypo ribų atstumai tarp postūčio taškų ir bendras formuojamo žemės sklypo plotas, inžinerinių tinklų apsaugos zonų užimami plotai sklype, bus nustatomi atliekant kadastrinius matavimus LKS-94 koordinatų sistemoje.  
Planuojamos teritorijos žemės sklypo linijų ilgiai ir koordinatės nurodyti žemėtvarkos planavimo dokumentų rengimo informacinės sistemos ŽPDRIS erdvinuose duomenyse.  
Nekilnojamojo turto registre, registro Nr. 44/1437055, registruoto inžinerinio statinio unikalus Nr. 4400-2190-9315 Susisiekimo komunikacijos Sinagogų g. ribos bus tikslinamos pagal formavimo ir pertvarkymo projektu suformuotas žemės sklypo ribas.

### VĮ REGISTRŲ CENTRAS

Pareigos	Pavardė	Parašas	Kvalifikacijos paž. numeris ir data	<b>ŽEMĖS SKLYPO SINAGOGŲ G. KLAIPĖDOJE, FORMAVIMO IR PERTVARKYMO PROJEKTO SPRENDINIŲ BRĖŽINYS</b>
Pr. autorius	L. Norvaišienė		2R-FP-813, 2014.06.19	
Organizatorius:	Klaipėdos miesto savivaldybės administracijos direktorius			
Iniciatorius:	Klaipėdos miesto savivaldybė			MASTELIS M 1:2000
				LAPAS LAPŲ 1 1

**DETALŪS METADUOMENYS**

<b>Dokumento sudarytojas (-ai)</b>	Klaipėdos miesto savivaldybė 188710823, Liepų g. 11, LT-91502, Klaipėda
<b>Dokumento pavadinimas (antraštė)</b>	DĖL ŽEMĖS SKLYPO SINAGOGŲ G., KLAIPĖDOJE, FORMAVIMO IR PERTVARKYMO PROJEKTO PATVIRTINIMO
<b>Dokumento registracijos data ir numeris</b>	2021-12-15 Nr. AD2-2460
<b>Dokumento gavimo data ir dokumento gavimo registracijos numeris</b>	–
<b>Dokumento specifikacijos identifikavimo žymuo</b>	ADOC-V1.0
<b>Parašo paskirtis</b>	Pasirašymas
<b>Parašą sukūrusio asmens vardas, pavardė ir pareigos</b>	Gintaras Neniškis, Savivaldybės administracijos direktorius, SAVIVALDYBĖS ADMINISTRACIJOS DIREKTORIUS
<b>Sertifikatas išduotas</b>	GINTARAS NENIŠKIS, Klaipėdos miesto savivaldybės administracija LT
<b>Parašo sukūrimo data ir laikas</b>	2021-12-15 09:49:00 (GMT+02:00)
<b>Parašo formatas</b>	XAdES-EPES
<b>Laiko žymoje nurodytas laikas</b>	–
<b>Informacija apie sertifikavimo paslaugų teikėją</b>	ADIC CA-B, Asmens dokumentu israsymo centras prie LR VRM LT
<b>Sertifikato galiojimo laikas</b>	2019-05-24 11:19:56 – 2022-05-23 11:19:56
<b>Informacija apie būdus, naudotus metaduomenų vientisumui užtikrinti</b>	"Registravimas" paskirties metaduomenų vientisumas užtikrintas naudojant "RCSC IssuingCA, VI Registru centras - i.k. 124110246 LT" išduotą sertifikatą "Dokumentų valdymo sistema Avilys, Klaipėdos miesto savivaldybės administracija, i.k.188710823 LT", sertifikatas galioja nuo 2018-12-27 13:29:47 iki 2021-12-26 13:29:47
<b>Pagrindinio dokumento priedų skaičius</b>	1
<b>Pagrindinio dokumento pridedamų dokumentų skaičius</b>	–
<b>Priedamo dokumento sudarytojas (-ai)</b>	–
<b>Priedamo dokumento pavadinimas (antraštė)</b>	–
<b>Priedamo dokumento registracijos data ir numeris</b>	–
<b>Programinės įrangos, kuria naudojantis sudarytas elektroninis dokumentas, pavadinimas</b>	Dokumentų valdymo sistema Avilys, versija 3.5.34.1
<b>Informacija apie elektroninio dokumento ir elektroninio (-ių) parašo (-ų) tikrinimą (tikrinimo data)</b>	Atitinka specifikacijos keliamus reikalavimus. META-INF/signatures/signatures0.xml#SignatureElem_0: Certificate path validation failed for certificate (subject: GINTARAS NENIŠKIS, valid from: 2019-05-24 11:19:56). OCSP response is signed with certificate (subject: OCSP for ADIC CA-B, valid from: 2021-12-02 17:20:18), whose certificate path validation failed. The certificate is issued by an untrusted CA certificate (subject: ADIC CA-B).
<b>Paieškos nuoroda</b>	–
<b>Papildomi metaduomenys</b>	Nuorašą suformavo 2021-12-15 09:56:01 Dokumentų valdymo sistema Avilys