



- Funkcinė schema
- Administratoriaus patalpa
 - Budinčiojo patalpa
 - Dviviets kambarys
 - Elektros įvado patalpa
 - Holas
 - Koridorius
 - Persirengimo kambarys
 - Sanitarinis mazgas
 - Sporto salė
 - Tambūras
 - Valymo priemonių patalpa
 - Vandentiekio įvado patalpa
 - Vienvietis kambarys
 - Virtuvė
 - Seimyninis studijos tipo kambarys
 - Šilumos punktas

Pirmo aukšto eksplikacija	
1-1	Seimyninis studijos tipo kambarys 18,29 m ²
1-2	Seimyninis studijos tipo kambarys 18,12 m ²
1-3	Seimyninis studijos tipo kambarys 18,12 m ²
1-4	Seimyninis studijos tipo kambarys 18,12 m ²
1-5	Seimyninis studijos tipo kambarys 18,51 m ²
1-6	Šilumos punktas 10,34 m ²
1-7	Seimyninis studijos tipo kambarys 19,81 m ²
1-8	Seimyninis studijos tipo kambarys 18,29 m ²
1-9	Seimyninis studijos tipo kambarys 18,12 m ²
1-10	Seimyninis studijos tipo kambarys 18,12 m ²
1-11	Seimyninis studijos tipo kambarys 18,12 m ²
1-12	Seimyninis studijos tipo kambarys 18,12 m ²
1-13	Seimyninis studijos tipo kambarys 18,12 m ²
1-14	Seimyninis studijos tipo kambarys 18,25 m ²
1-15	Koridorius 28,57 m ²
1-16	Elektros įvado patalpa 12,44 m ²
1-17	Dviviets kambarys 19,98 m ²
1-18	Vienvietis kambarys 10,73 m ²
1-19	Sanitarinis mazgas 3,52 m ²
1-20	Vienvietis kambarys 10,73 m ²
1-21	Sanitarinis mazgas 3,52 m ²
1-22	Dviviets kambarys 19,94 m ²
1-23	Dviviets kambarys 19,94 m ²
1-24	Vienvietis kambarys 10,73 m ²
1-25	Sanitarinis mazgas 3,52 m ²
1-26	Vienvietis kambarys 10,73 m ²
1-27	Sanitarinis mazgas 3,52 m ²
1-28	Dviviets kambarys 19,94 m ²
1-29	Dviviets kambarys 19,94 m ²
1-30	Vienvietis kambarys 10,73 m ²
1-31	Sanitarinis mazgas 3,52 m ²
1-32	Vienvietis kambarys 10,73 m ²
1-33	Sanitarinis mazgas 3,52 m ²
1-34	Dviviets kambarys 20,02 m ²
1-35	Koridorius 30,68 m ²
1-36	Holas 69,60 m ²
1-37	Koridorius 42,62 m ²
1-38	Dviviets kambarys 18,41 m ²
1-39	Sanitarinis mazgas 3,63 m ²
1-40	Virtuvė 41,41 m ²
1-41	Valymo priemonių patalpa 5,41 m ²
1-42	Tambūras 12,39 m ²
1-43	Budinčiojo patalpa 14,90 m ²
1-44	Administratoriaus patalpa 18,66 m ²
1-45	Persirengimo kambarys 29,71 m ²
1-46	Sanitarinis mazgas 1,90 m ²
1-47	Persirengimo kambarys 18,63 m ²
1-48	Sanitarinis mazgas 1,94 m ²
1-49	Sanitarinis mazgas 2,91 m ²
1-50	Virtuvė 2,03 m ²
1-51	Virtuvė 4,21 m ²
1-52	Sporto salė 317,07 m ²
1-53	Vandentiekio įvado patalpa 6,67 m ²
1145,49 m ²	

Pastabos:

- Matmenis tikslinti vietoje
- Bei kokius sprendinius derinti su projekto autoriais
- Brėžinys su pateikta informacija yra UAB "Maspro" autorinis darbas ir Užsakovo nuosavybė. Naudoti tikslams, nesusijusiems su projektuojamu objektu, be autorių ir Užsakovo sutikimo draudžiama.

0	2021	Projektiniai pasiūlymai		
Laida	Išleidimo data	Laidos statusas. Keitimo priežastis (jei taikoma)		
KVAL. PATV. DOK. NR.	Telefonas: +37060079 272 El. paštas: info@maspro.lt		STATINIO PROJEKTO PAVADINIMAS	
37930	PV	A. Dalšanskis	Gyvenamosios paskirties pastato H. Manto g. 84, Klaipėdoje, statybos projektas	
A1511	PDV	D. Kriaučiūnienė	STATINIO NR. IR PAVADINIMAS, DOKUMENTO PAVADINIMAS	
MD Nr. 011850	Arch.	L. Barčaitė	Pirmo aukšto planas	
			LAPAS	LAPŲ
			1	1
KALBOS TRUMP.	STATYTOJAS IR (ARBA) UŽSAKOVAS	DOKUMENTO ŽYMUO		
LT	Viljū Klaipėdos universitetas, juridinio asmens kodas 211981150 H. Manto g. 84, Klaipėda	21.174135-PP-SA, B-01		



- Funkcinė schema
- Dvivietis kambarys
 - Koridorius
 - Pagalbinė patalpa
 - Sanitarinis mazgas
 - Vienvietis kambarys
 - Virtuvė
 - ŽN kambarys

Antro aukšto eksplikacija		Antro aukšto eksplikacija			
2-1	Dvivietis kambarys	15.84 m²	2-48	Sanitarinis mazgas	3.46 m²
2-2	Vienvietis kambarys	9.25 m²	2-49	Dvivietis kambarys	20.30 m²
2-3	Sanitarinis mazgas	3.52 m²	2-50	Vienvietis kambarys	11.15 m²
2-4	Vienvietis kambarys	9.25 m²	2-51	Sanitarinis mazgas	3.52 m²
2-5	Sanitarinis mazgas	3.52 m²	2-52	Vienvietis kambarys	11.15 m²
2-6	Dvivietis kambarys	16.33 m²	2-53	Sanitarinis mazgas	3.52 m²
2-7	Dvivietis kambarys	16.33 m²	2-54	Dvivietis kambarys	20.07 m²
2-8	Vienvietis kambarys	10.84 m²	2-55	Virtuvė	36.89 m²
2-9	Sanitarinis mazgas	3.99 m²	2-56	Sanitarinis mazgas	8.10 m²
2-10	Sanitarinis mazgas	11.91 m²	2-57	ŽN kambarys	13.60 m²
2-11	Pagalbinė patalpa	3.32 m²	2-58	Sanitarinis mazgas	17.00 m²
2-12	Dvivietis kambarys	15.85 m²	2-59	Vienvietis kambarys	10.65 m²
2-13	Vienvietis kambarys	9.25 m²	2-60	Sanitarinis mazgas	4.08 m²
2-14	Sanitarinis mazgas	3.52 m²	2-61	Dvivietis kambarys	16.33 m²
2-15	Vienvietis kambarys	9.25 m²	2-62	Dvivietis kambarys	16.33 m²
2-16	Sanitarinis mazgas	3.52 m²	2-63	Vienvietis kambarys	9.25 m²
2-17	Dvivietis kambarys	16.33 m²	2-64	Sanitarinis mazgas	3.52 m²
2-18	Dvivietis kambarys	16.33 m²	2-65	Vienvietis kambarys	9.25 m²
2-19	Vienvietis kambarys	9.25 m²	2-66	Sanitarinis mazgas	3.52 m²
2-20	Sanitarinis mazgas	3.52 m²	2-67	Dvivietis kambarys	15.85 m²
2-21	Vienvietis kambarys	9.25 m²	2-68	Koridorius	43.91 m²
2-22	Sanitarinis mazgas	3.52 m²	2-69	Dvivietis kambarys	15.88 m²
2-23	Dvivietis kambarys	15.85 m²	2-70	Vienvietis kambarys	9.25 m²
2-24	Koridorius	44.60 m²	2-71	Sanitarinis mazgas	3.52 m²
2-25	Dvivietis kambarys	19.98 m²	2-72	Vienvietis kambarys	9.23 m²
2-26	Vienvietis kambarys	10.73 m²	2-73	Sanitarinis mazgas	3.52 m²
2-27	Sanitarinis mazgas	3.52 m²	2-74	Dvivietis kambarys	16.33 m²
2-28	Vienvietis kambarys	10.73 m²	2-75	Dvivietis kambarys	16.33 m²
2-29	Sanitarinis mazgas	3.52 m²	2-76	Vienvietis kambarys	9.25 m²
2-30	Dvivietis kambarys	19.94 m²	2-77	Sanitarinis mazgas	3.52 m²
2-31	Dvivietis kambarys	19.99 m²	2-78	Vienvietis kambarys	9.25 m²
2-32	Vienvietis kambarys	10.70 m²	2-79	Sanitarinis mazgas	3.52 m²
2-33	Sanitarinis mazgas	3.52 m²	2-80	Dvivietis kambarys	15.85 m²
2-34	Vienvietis kambarys	10.73 m²			1051.14 m²
2-35	Sanitarinis mazgas	3.52 m²			
2-36	Dvivietis kambarys	19.94 m²			
2-37	Dvivietis kambarys	19.94 m²			
2-38	Vienvietis kambarys	10.73 m²			
2-39	Sanitarinis mazgas	3.52 m²			
2-40	Vienvietis kambarys	10.73 m²			
2-41	Sanitarinis mazgas	3.52 m²			
2-42	Dvivietis kambarys	20.02 m²			
2-43	Koridorius	27.93 m²			
2-44	Koridorius	29.61 m²			
2-45	Koridorius	58.60 m²			
2-46	Dvivietis kambarys	23.44 m²			
2-47	Vienvietis kambarys	11.75 m²			
2-48	Virtuvė	33.53 m²			

Pastabos:

- Matmenis tikslinti vietoje
- Bei kokius sprendinius derinti su projekto autoriais
- Brėžinys su pateikta informacija yra UAB "Maspro" autorinis darbas ir Užsakovo nuosavybė. Naudoti tikslams, nesujusiams su projektuojamu objektu, be autorių ir Užsakovo sutikimo draudžiama.

0	2021	Projektiniai pasiūlymai	STATINIO PROJEKTO PAVADINIMAS	
Laida	Išleidimo data	Laidos statusas. Keitimo priežastis (jei taikoma)	Gyvenamosios paskirties pastato H. Manto g. 84, Klaipėdoje, statybos projektas	
KVAL. PATV. DOK. NR.	MASPRO Telefonas: +37060079 272 El. paštas: info@maspro.lt		STATINIO NR. IR PAVADINIMAS, DOKUMENTO PAVADINIMAS	
37930	PV	A. Dalisanskis	Antro aukšto planas	
A1511	PDV	D. Krivūnienė	LAIDA	0
MD. Nr. 011850	Arch.	L. Barčaitė		
KALBOS TRUMP.	STATYTOJAS IR (ARBA) UŽSAKOVAS Viljū Klaipėdos universitetas, juridinio asmens kodas 211981150 H. Manto g. 84, Klaipėda		DOKUMENTO ŽYMIO	
LT			LAPAS	LAPŲ
			21.174135-PP-SA, B-02	1 1



- Funkcinė schema
- Dvivietsis kambarys
 - Koridorius
 - Pagalbinė patalpa
 - Sanitarinis mazgas
 - Vienvietsis kambarys
 - Virtuvė
 - ZN kambarys

Trečio aukšto eksplicija		Trečio aukšto eksplicija			
3-1	Dvivietsis kambarys	15.85 m ²	3-42	Dvivietsis kambarys	20.02 m ²
3-2	Vienvietsis kambarys	9.25 m ²	3-43	Koridorius	27.83 m ²
3-3	Sanitarinis mazgas	3.52 m ²	3-44	Koridorius	29.43 m ²
3-4	Vienvietsis kambarys	9.25 m ²	3-45	Koridorius	58.77 m ²
3-5	Sanitarinis mazgas	3.52 m ²	3-46	Dvivietsis kambarys	23.33 m ²
3-6	Dvivietsis kambarys	16.33 m ²	3-47	Vienvietsis kambarys	11.75 m ²
3-7	Dvivietsis kambarys	16.33 m ²	3-48	Sanitarinis mazgas	3.52 m ²
3-8	Vienvietsis kambarys	10.84 m ²	3-49	Virtuvė	33.72 m ²
3-9	Sanitarinis mazgas	4.10 m ²	3-50	Dvivietsis kambarys	20.35 m ²
3-10	Dvivietsis kambarys	15.85 m ²	3-51	Vienvietsis kambarys	11.15 m ²
3-11	Vienvietsis kambarys	9.25 m ²	3-52	Sanitarinis mazgas	3.52 m ²
3-12	Sanitarinis mazgas	3.52 m ²	3-53	Sanitarinis mazgas	3.52 m ²
3-13	Vienvietsis kambarys	9.25 m ²	3-54	Vienvietsis kambarys	11.15 m ²
3-14	Sanitarinis mazgas	3.52 m ²	3-55	Dvivietsis kambarys	20.43 m ²
3-15	Dvivietsis kambarys	16.33 m ²	3-56	Virtuvė	36.96 m ²
3-16	Dvivietsis kambarys	16.33 m ²	3-57	Sanitarinis mazgas	8.26 m ²
3-17	Vienvietsis kambarys	9.25 m ²	3-58	ZN kambarys	13.87 m ²
3-18	Sanitarinis mazgas	3.52 m ²	3-59	Sanitarinis mazgas	17.09 m ²
3-19	Vienvietsis kambarys	9.25 m ²	3-60	Vienvietsis kambarys	10.67 m ²
3-20	Sanitarinis mazgas	3.52 m ²	3-61	Sanitarinis mazgas	4.00 m ²
3-21	Dvivietsis kambarys	15.85 m ²	3-62	Dvivietsis kambarys	16.69 m ²
3-22	Koridorius	44.64 m ²	3-63	Dvivietsis kambarys	16.33 m ²
3-23	Sanitarinis mazgas	11.91 m ²	3-64	Vienvietsis kambarys	9.25 m ²
3-24	Pagalbinė patalpa	3.32 m ²	3-65	Sanitarinis mazgas	3.52 m ²
3-25	Dvivietsis kambarys	19.98 m ²	3-66	Vienvietsis kambarys	9.25 m ²
3-26	Vienvietsis kambarys	10.73 m ²	3-67	Sanitarinis mazgas	3.52 m ²
3-27	Sanitarinis mazgas	3.52 m ²	3-68	Dvivietsis kambarys	15.45 m ²
3-28	Vienvietsis kambarys	10.73 m ²	3-69	Koridorius	43.87 m ²
3-29	Sanitarinis mazgas	3.52 m ²	3-70	Dvivietsis kambarys	15.88 m ²
3-30	Dvivietsis kambarys	19.94 m ²	3-71	Vienvietsis kambarys	9.25 m ²
3-31	Dvivietsis kambarys	19.94 m ²	3-72	Sanitarinis mazgas	3.52 m ²
3-32	Vienvietsis kambarys	10.73 m ²	3-73	Vienvietsis kambarys	9.25 m ²
3-33	Sanitarinis mazgas	3.52 m ²	3-74	Sanitarinis mazgas	3.52 m ²
3-34	Vienvietsis kambarys	10.73 m ²	3-75	Dvivietsis kambarys	16.33 m ²
3-35	Sanitarinis mazgas	3.52 m ²	3-76	Dvivietsis kambarys	16.33 m ²
3-36	Dvivietsis kambarys	19.94 m ²	3-77	Vienvietsis kambarys	9.25 m ²
3-37	Dvivietsis kambarys	19.94 m ²	3-78	Sanitarinis mazgas	3.52 m ²
3-38	Vienvietsis kambarys	10.73 m ²	3-79	Vienvietsis kambarys	9.25 m ²
3-39	Sanitarinis mazgas	3.52 m ²	3-80	Sanitarinis mazgas	3.52 m ²
3-40	Vienvietsis kambarys	10.73 m ²	3-81	Dvivietsis kambarys	15.82 m ²
3-41	Sanitarinis mazgas	3.52 m ²			

Pastabos:

- Matmenis tikslinti vietoje
- Bet kokius sprendimus derinti su projekto autoriais
- Bėdėnys su pateikta informacija yra UAB "Maspro" autorinis darbas ir Užsakovo nuosavybė. Naudoti tikslams, nesajusiems su projektuojamu objektu, be autorių ir Užsakovo sutikimo draudžiama.

0	2021	Projektiniai pasiūlymai		
Laida	Išleidimo data	Laidos statusas. Keitimo priežastis (jei taikoma)		
KVAL. PATV. DOK. NR.			STATINIO PROJEKTO PAVADINIMAS	
37930	PV	A. Dalšanskis	Gyvenamojo paskirties pastato H. Manto g. 84, Klaipėdoje, statybos projektas	
A1511	PDV	D. Kriaučiūnienė	STATINIO NR. IR PAVADINIMAS, DOKUMENTO PAVADINIMAS	LAIKA
MD Nr. 011850	Arch.	L. Barčaitė	Trečio aukšto planas	0
KALBOS TRUMP.	STATYTOJAS IR (ARBA) UŽSAKOVAS		DOKUMENTO ŽYMOJIS	LAPAS LAPŲ
LT	Viljū Klaipėdos universitetas, juridinio asmens kodas 211981150 H. Manto g. 84, Klaipėda		21.174135-PP-SA, B-03	1 1



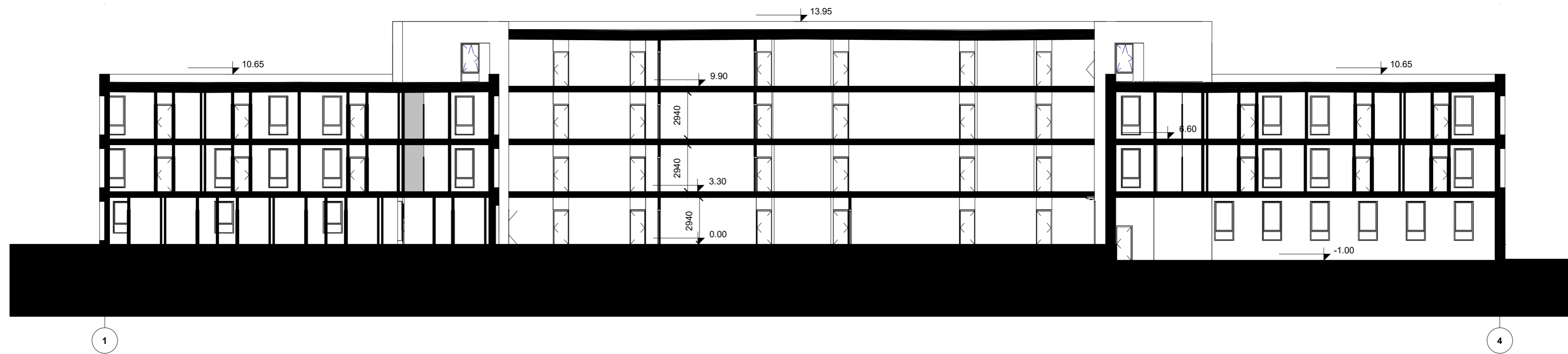
Ketvirto aukšto eksplikacija		
4-1	Dviviety kambarys	19.98 m ²
4-2	Vienvietis kambarys	10.73 m ²
4-3	Sanitarinis mazgas	3.52 m ²
4-4	Vienvietis kambarys	10.73 m ²
4-5	Sanitarinis mazgas	3.52 m ²
4-6	Dviviety kambarys	19.94 m ²
4-7	Dviviety kambarys	19.99 m ²
4-8	Vienvietis kambarys	10.70 m ²
4-9	Sanitarinis mazgas	3.52 m ²
4-10	Vienvietis kambarys	10.73 m ²
4-11	Sanitarinis mazgas	3.52 m ²
4-12	Dviviety kambarys	19.94 m ²
4-13	Dviviety kambarys	19.94 m ²
4-14	Vienvietis kambarys	10.73 m ²
4-15	Sanitarinis mazgas	3.52 m ²
4-16	Vienvietis kambarys	10.73 m ²
4-17	Sanitarinis mazgas	3.52 m ²
4-18	Sanitarinis mazgas	3.52 m ²
4-18	Dviviety kambarys	20.02 m ²
4-19	Koridorius	35.62 m ²
4-20	Koridorius	29.61 m ²

Ketvirto aukšto eksplikacija		
4-21	Koridorius	67.95 m ²
4-22	Vienvietis kambarys	12.09 m ²
4-23	Dviviety kambarys	19.23 m ²
4-24	Vienvietis kambarys	11.75 m ²
4-25	Sanitarinis mazgas	3.46 m ²
4-26	Virtuvė	33.53 m ²
4-27	Dviviety kambarys	19.61 m ²
4-28	Vienvietis kambarys	11.15 m ²
4-29	Sanitarinis mazgas	3.52 m ²
4-30	Vienvietis kambarys	11.15 m ²
4-31	Sanitarinis mazgas	3.51 m ²
4-32	Dviviety kambarys	19.80 m ²
4-33	Dviviety kambarys	19.83 m ²
4-34	Vienvietis kambarys	11.15 m ²
4-35	Sanitarinis mazgas	3.52 m ²
4-36	Vienvietis kambarys	11.15 m ²
4-37	Sanitarinis mazgas	3.57 m ²
4-38	Dviviety kambarys	19.93 m ²
		559.93 m ²

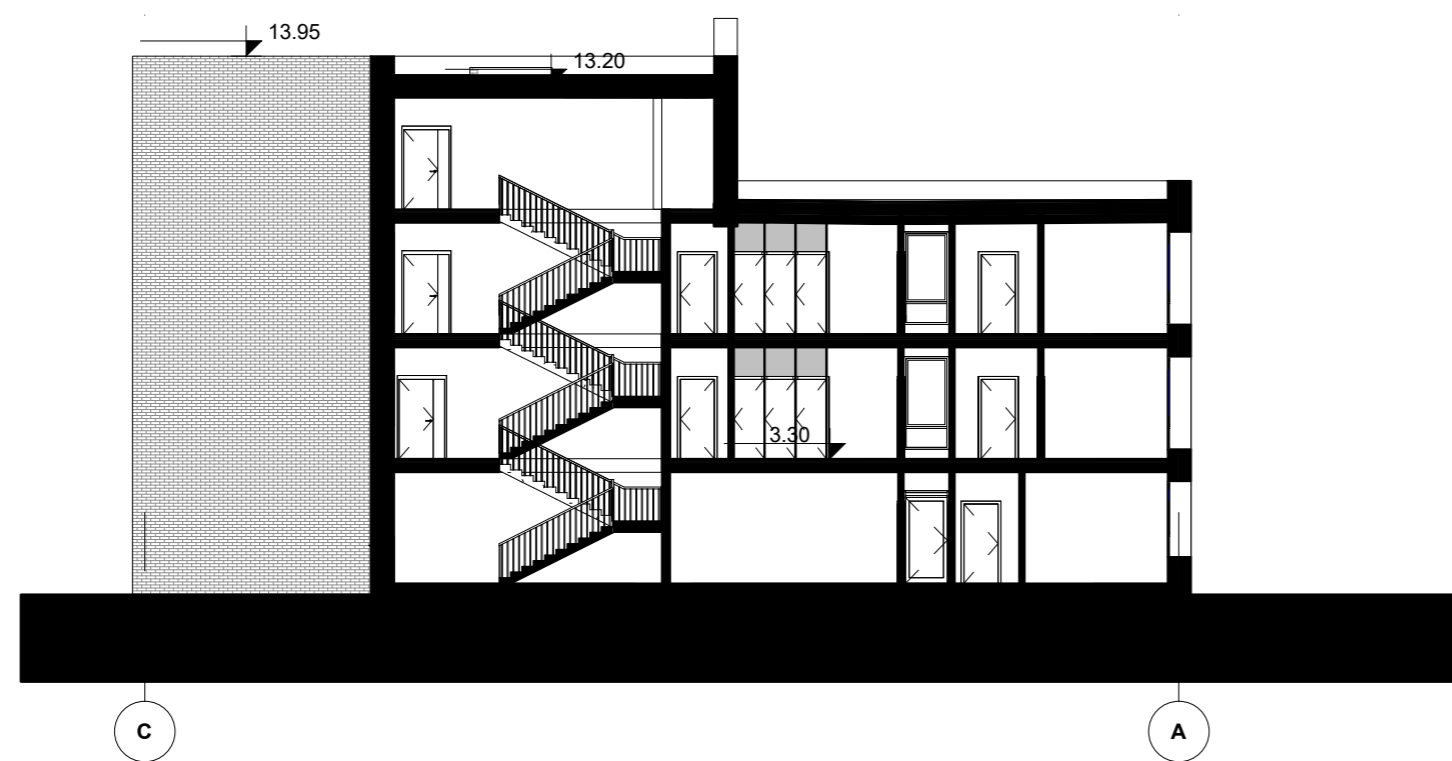
Pastabos:

- Matmenis tikslinti vietoje
- Bet kokius sprendinius derinti su projekto autoriais
- Brėžinys su pateikta informacija yra UAB "Maspro" autorinis darbas ir Užsakovo nuosavybė. Naudoti tikslams, nesusijusiems su projektuojamu objektu, be autorių ir Užsakovo sutikimo draudžiama.

0	2021	Projektiniai pasiūlymai		
Laida	Išleidimo data	Laidos statusas. Keitimo priežastis (jei taikoma)		
KVAL. PATV. DOK. NR.	Telefonas: +37060979 272 El. paštas: info@maspro.lt.		STATINIO PROJEKTO PAVADINIMAS Gyvenamosios paskirties pastato H. Manto g. 84, Klaipėdoje, statybos projektas	
37930	PV	A.Dališanskis	STATINIO NR. IR PAVADINIMAS, DOKUMENTO PAVADINIMAS	LAIDA
A1511	PDV	D. Kriaučiūnienė	Ketvirto aukšto planas	0
MD. Nr. 011850	Arch.	L. Barčaitė		
KALBOS TRUMP. LT	STATYTOJAS IR (ARBA) UŽSAKOVAS VšĮ Klaipėdos universitetas, juridinio asmens kodas 211951150 H. Manto g. 84, Klaipėda		DOKUMENTO ŽYMUO	LAPAS LAPŲ
			21.174135-PP-SA, B-04	1 1

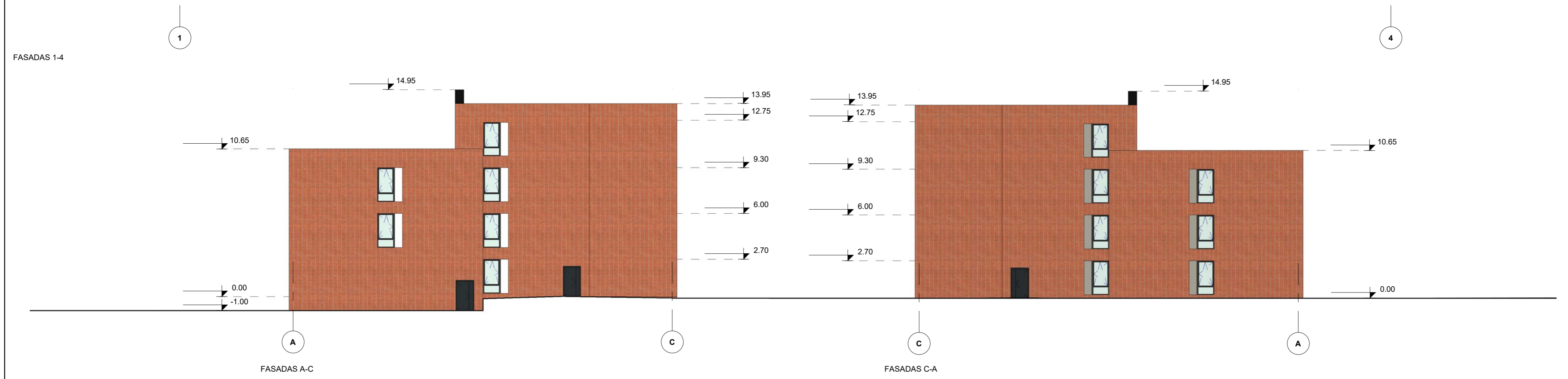
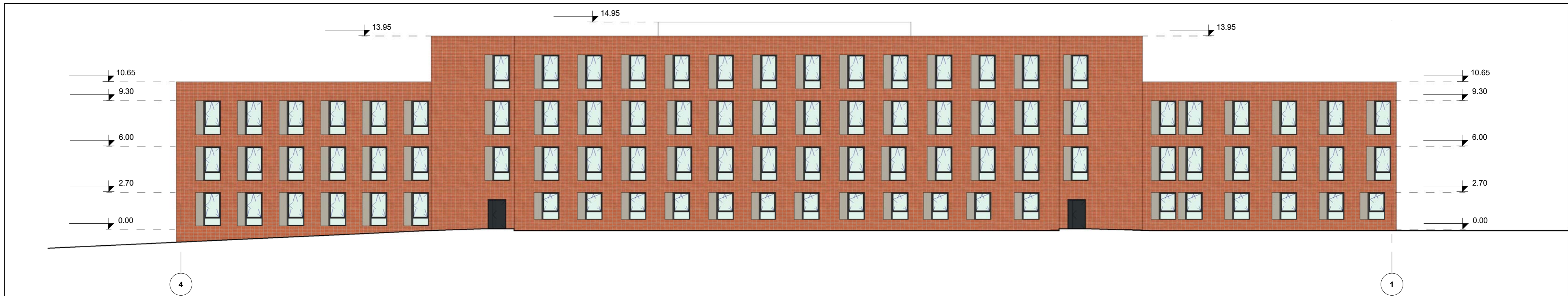


PJŪVIS A-A



PJŪVIS B-B

0	2021	Projektiniai pasiūlymai		STATINIO PROJEKTO PAVADINIMAS	
Laida	Išleidimo data	Laidos statusas. Keitimo priežastis (jei taikoma)		Gyvenamosios paskirties pastato H. Manto g. 84, Klaipėdoje, statybos projektas	
KVAL. PATV. DOK. NR.	MASPRO		Telefonas: +37060979 272 El. paštas: info@maspro.lt	STATINIO NR. IR PAVADINIMAS, DOKUMENTO PAVADINIMAS	
37930	PV	A. Dališanskis		Pjūviai	LAIDA 0
A1511	PDV	D. Kriaučiūnienė			
MD. Nr. 011850	Arch.	L. Barčaitė			
KALBOS TRUMP. LT	STATYTOJAS IR (ARBA) UŽSAKOVAS VšĮ Klaipėdos universitetas, juridinio asmens kodas 211951150 H. Manto g. 84, Klaipėda		DOKUMENTO ŽYMUO		LAPAS LAPŲ
			21.174135-PP-SA. B-05		1 1

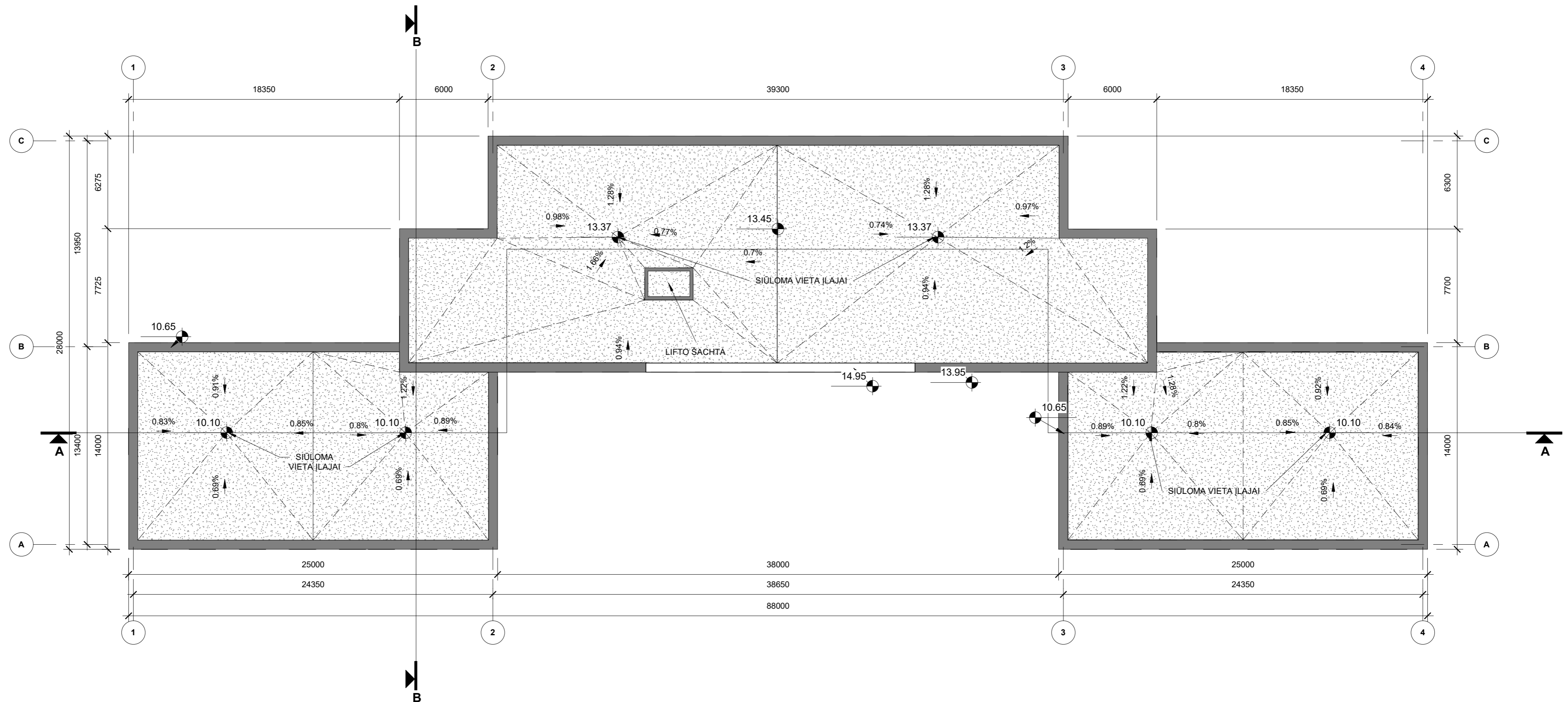


- FASADŲ MEDŽIAGOS
- Klinkerio plytelės (spalva derinama prie esamų pastatų)
 - Tinkas
 - RAL 6005 spalva dažomi aliuminio elementai

Pastabos:


1. Matmenis tikslinti vietoje
2. Bet kokius sprendinius derinti su projekto autoriais
3. Brėžinys su pateikta informacija yra UAB "Maspro" autorinis darbas ir Užsakovo nuosavybė. Naudoti tikslams, nesusijusiems su projektuojamu objektu, be autorių ir Užsakovo sutikimo draudžiama.

0	2021	Projektiniai pasiūlymai		STATINIO PROJEKTO PAVADINIMAS	
Laida	Išleidimo data	Laidos statusas. Keitimo priežastis (jei taikoma)		Gyvenamosios paskirties pastato H. Manto g. 84, Klaipėdoje, statybos projektas	
KVAL. PATV. DOK. NR.	MASPRO		Telefonas: +37060979 272 El. paštas: info@maspro.lt.	STATINIO NR. IR PAVADINIMAS, DOKUMENTO PAVADINIMAS	
37930	PV	A.Daišanskis		Fasadai	LAI DA
A1511	PDV	D. Kriaučiūnienė			0
MD. Nr. 011850	Arch.	L. Barčaitė			
KALBOS TRUMP. LT	STATYTOJAS IR (ARBA) UŽSAKOVAS		DOKUMENTO ŽYMUO		LAPAS LAPŲ
	VšĮ Klaipėdos universitetas, juridinio asmens kodas 211951150 H. Manto g. 84, Klaipėda		21.174135-PP-SA, B-06		1 1




Pastabos:

1. Matmenis tikslinti vietoje
2. Bet kokius sprendinius derinti su projekto autoriais
3. Brėžinys su pateikta informacija yra UAB "Maspro" autorinis darbas ir Užsakovo nuosavybė. Naudoti tikslams, nesusijusiems su projektuojamu objektu, be autorių ir Užsakovo sutikimo draudžiama.

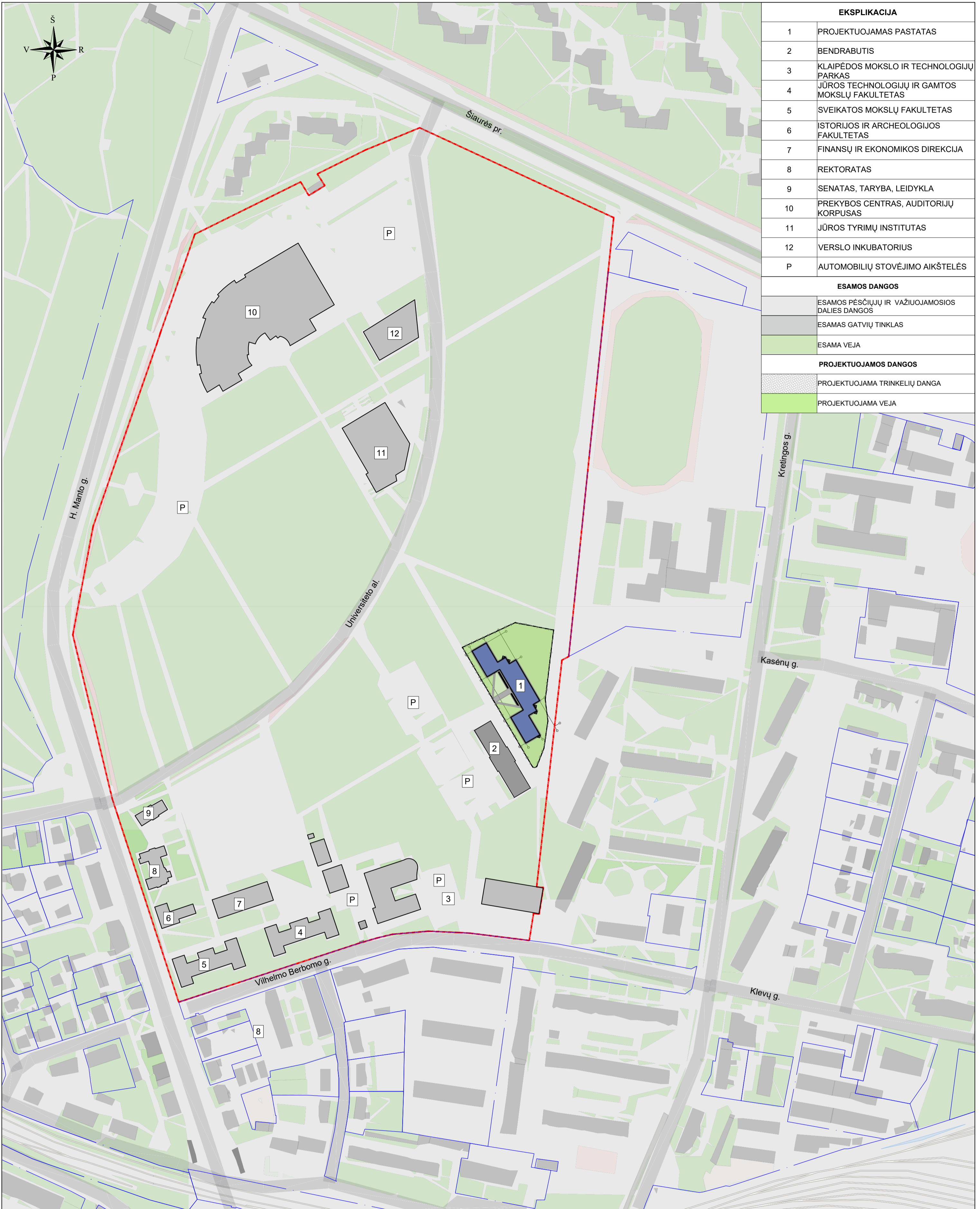
0	2021	Projektiniai pasiūlymai			
Laida	Išleidimo data	Laidos statusas. Keitimo priežastis (jei taikoma)			
KVAL. PATV. DOK. NR.	 Telefonas: +37060979 272 El. paštas: info@maspro.lt		STATINIO PROJEKTO PAVADINIMAS Gyvenamosios paskirties pastato H. Manto g. 84, Klaipėdoje, statybos projektas		
37930	PV	A.Dališanskis		STATINIO NR. IR PAVADINIMAS, DOKUMENTO PAVADINIMAS	
A1511	PDV	D. Kriaučiūnienė		Stogo planas	
MD. Nr. 011850	Arch.	L. Barčaitė		LAPAS	LAPŲ
				1	1
KALBOS TRUMP. LT	STATYTOJAS IR (ARBA) UŽSAKOVAS VšĮ Klaipėdos universitetas, juridinio asmens kodas 211951150 H. Manto g. 84, Klaipėda		DOKUMENTO ŽYMUO 21.174135-PP-SA. B-08		



0	2021	Projektiniai pasiūlymai			
Laida	Išleidimo data	Laidos statusas. Keitimo priežastis (jei taikoma)			
KVAL. PATV. DOK. NR.	 Telefonas: +37060979 272 El. paštas: info@maspro.lt		STATINIO PROJEKTO PAVADINIMAS Gyvenamosios paskirties pastato H. Manto g. 84, Klaipėdoje, statybos projektas		
37930	PV	A.Dališanskis		STATINIO NR. IR PAVADINIMAS, DOKUMENTO PAVADINIMAS	LAI DA
A1511	PDV	D. Kriaučiūnienė		Vizualizacijos	0
MD. Nr. 011850	Arch.	L. Barčaitė			
KALBOS TRUMP. LT	STATYTOJAS IR (ARBA) UŽSAKOVAS VšĮ Klaipėdos universitetas, juridinio asmens kodas 211951150 H. Manto g. 84, Klaipėda		DOKUMENTO ŽYMUO 21.174135-PP-SA, B-07		LAPAS 1 LAPŲ 1

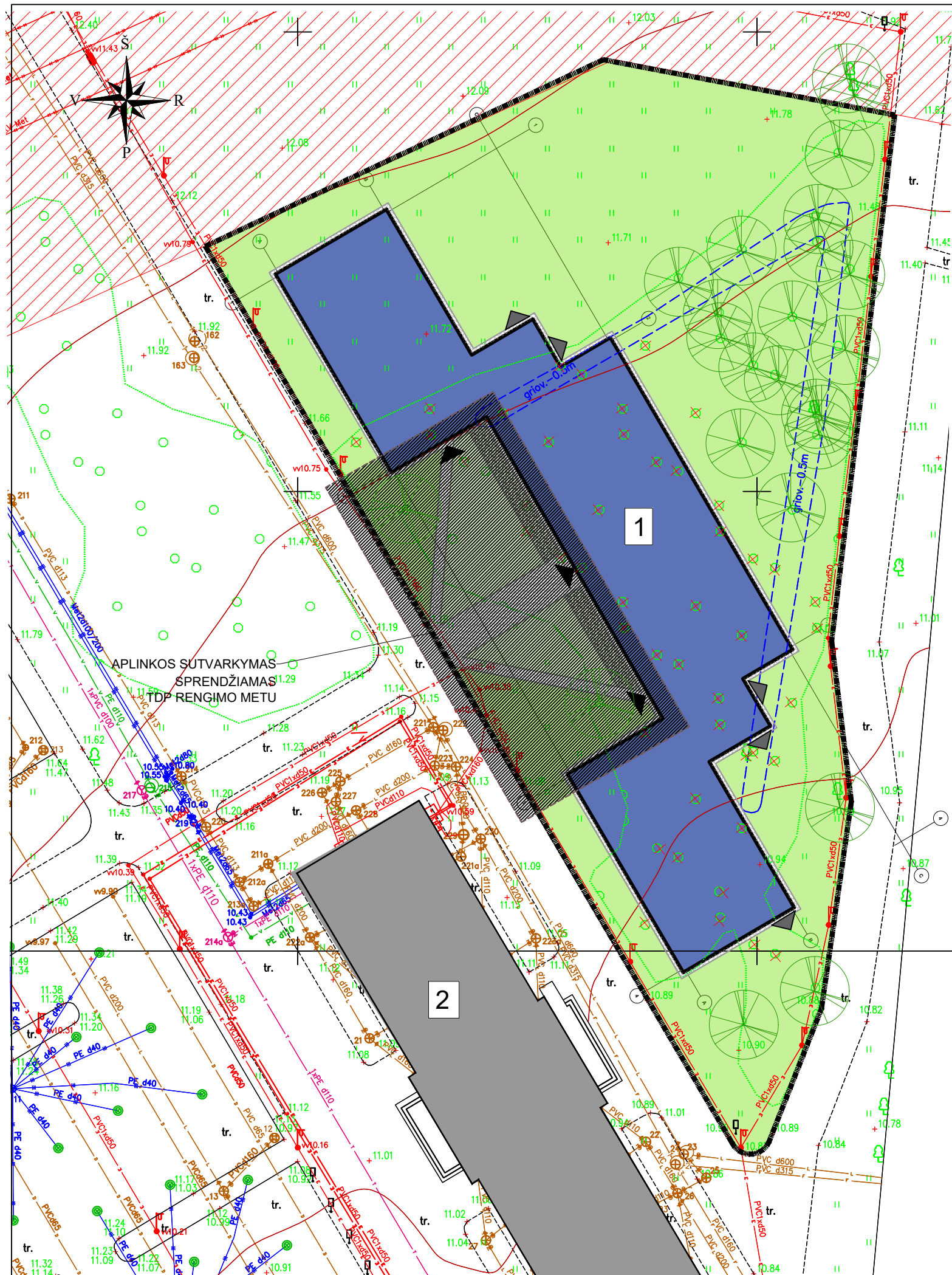






EKSPLIKACIJA	
1	PROJEKTUOJAMAS PASTATAS
2	BENDRABUTIS
3	KLAIPĖDOS MOKSLO IR TECHNOLOGIJŲ PARKAS
4	JŪROS TECHNOLOGIJŲ IR GAMTOS MOKSLŲ FAKULTETAS
5	SVEIKATOS MOKSLŲ FAKULTETAS
6	ISTORIJOS IR ARCHEOLOGIJOS FAKULTETAS
7	FINANSŲ IR EKONOMIKOS DIREKCIJA
8	REKTORATAS
9	SENATAS, TARYBA, LEIDYKLA
10	PREKYBOS CENTRAS, AUDITORIJŲ KORPUSAS
11	JŪROS TYRIMŲ INSTITUTAS
12	VERSLO INKUBATORIUS
P	AUTOMOBILIŲ STOVĖJIMO AIKŠTELĖS
ESAMOS DANGOS	
	ESAMOS PĖSČIJŲ IR VAŽIUOJAMOSIOS DALIES DANGOS
	ESAMOS GATVIŲ TINKLAS
	ESAMA VEJA
PROJEKTUOJAMOS DANGOS	
	PROJEKTUOJAMA TRINKELIŲ DANGA
	PROJEKTUOJAMA VEJA

0	2021-10	Projektiniai pasiūlymai	
Laida	Išleidimo data	Laidos statusas. Keltimo priežastis (jei taikoma)	
KVAL. PAT. DOK.	MASPRO	Telefonas: +37060979 272 El. paštas: info@maspro.lt.	STATINIO PROJEKTO PAVADINIMAS: Gyvenamosios paskirties pastato H. Manto g. 84, Klaipėdoje, statybos projektas
39730	PV	A. Dališanskis	STATINIO NUMERIS IR PAVADINIMAS: 21.174135-PP
A1511	PDV	D. Kriaučiūnienė	DOKUMENTO PAVADINIMAS: Situacijos planas
MD. Nr. 011850	Arch.	L. Barčaitė	
37425	Inž.	G. Čeikuvienė	M 1:2000
KALBOS TRUMP.	STATYTOJAS IR (ARBA) UŽSAKOVAS: VšĮ Klaipėdos universitetas, juridinio asmens kodas 211951150 H. Manto g. 84, Klaipėda		DOKUMENTO ŽYMUO: 21.174135-PP-SA.B-09
LT			Lapas Lapų 1 1



SUTARTINIAI ŽYMĖJIMAI	
	SKLYPO RIBA
	GRETIMŲ SKLYPŲ RIBOS
	DARBŲ RIBA
	ESAMI PASTATAI
	PROJEKTUOJAMAS PASTATAS
	ĮĖJIMAI Į PASTATĄ
	PROJEKTUOJAMI VEJOS BORTAI
	KERTAMI MEDŽIAI
	EVAKUACINIAI IŠĖJIMAI
	ORO ELEKTROS LINIJOS APSAUGOS ZONA
	PROJEKTUOJAMA APLINKA TDP METU
	ESAMI LAPUOČIAI MEDŽIAI
PROJEKTUOJAMOS DANGOS	
	PROJEKTUOJAMA TRINKELIŲ DANGA
	PROJEKTUOJAMA VEJA

- PASTABOS:**
1. Tikslinti TDP metu.
 2. Visus pakeitimus derinti su projekto Autoriumi.
 3. Prieš vykdant žemės darbus inžinerinių tinklų apsaugos zonoje išsikviesti tuos tinklus administruojančios įmonės atstovą.

0	2021-10	Projektiniai pasiūlymai		
Laida	Išleidimo data	Laidos statusas. Keitimo priežastis (jei taikoma)		
KVAL. PAT. DOK.	Telefonas: +37060979 272 El. paštas: info@maspro.lt		STATINIO PROJEKTO PAVADINIMAS: Gyvenamosios paskirties pastato H. Manto g. 84, Klaipėdoje, statybos projektas	
39730	PV	A. Dališanskis		STATINIO NUMERIS IR PAVADINIMAS: 21.174135-PP
A1511	PDV	D. Kriaučiūnienė		DOKUMENTO PAVADINIMAS: Sklypo planas
MD. Nr. 011850	Arch.	L. Barčaitė		M 1:500 Lapas Lapų 1 1
37425	Inž.	G. Čeikuvienė		
KALBOS TRUMP.	STATYTOJAS IR (ARBA) UŽSAKOVAS: VšĮ Klaipėdos universitetas, juridinio asmens kodas 211951150 H. Manto g. 84, Klaipėda		DOKUMENTO ŽYMUO: 21.174135-PP-SA.B-10	
LT				



- SUTARTINIAI PAŽYMĖJIMAI**
- ESAMOS GATVĖS IR PRIVAŽIAVIMAI
 - PLANUOJAMI PRIVAŽIAVIMAI
 - ESAMI IR PLANUOJAMI PĖSČIŲ TAKAI
 - ESAMI IR PLANUOJAMI ŽELDINIAI
 - SAUGOMI PASTATAI KULTŪROS PAMINKLO TERITORIJOJE
 - ESAMOS PALIEKAMOS IR PLANUOJAMOS NAUJAS UŽSTATYMO PLOTAS
 - SANITARINĖS APSAUGOS ZONOS
 - INŽINERINIŲ TINKLŲ APSAUGOS ZONA
 - PLANUOJAMI DVIRAČIŲ TAKAI
 - ESAMOS SKLYPŲ RIBOS
 - KVARTALO LYGIO KOMPOZICINĖS AŠYS
 - VERTIKALŲ AKCENTAI, DOMINANTĖS
 - FOTOFIKSACIJOS VIETA IR NUMERIS
 - ESAMA ORINĖ PLANUOJAMA KABELIUOTI 110KV ELEKTROS ENERGIJOS LINIJA
 - KULTŪROS PAMINKLO TERITORIJOS RIBA
 - LAIKINOS KULTŪROS PAMINKLO FIZINĖS APSAUGOS ZONOS RIBA
 - LAIKINOS KULTŪROS PAMINKLO VIZUALINĖS APSAUGOS ZONOS RIBA
 - ŠALINAMI ŽELDINIAI
 - PLANUOJAMI NAUJI ŽELDINIAI
 - REKREACINĖ - REPREZENTACINĖ ZONA
 - GYVENAMOJI ZONA
 - MOKSLO ZONA
 - SPORTO ZONA
 - TRANSPORTO ZONA

PLANUOJAMŲ STATINIŲ IR ĮRENGINIŲ EKSPLIKACIJA

Statinio Nr. plane	Statinio paskirtis	Aukštis m	Max pastato užstatymo plotas m ²	Pastabos
1	Susirinkimų aikštė			Plotas tikalinama tyrimais nustačius tikslas ribas
2 (1)	Mokslų paskirties (I.T. laboratorijos, išskyrus gamybinės laboratorijas)	8	809	
2 (2)		8	428	
2 (3)		11,50	949	
2 (4)		11,50	479	
2 (5)			1 080	
2 (6)			1 057	
2 (7)		12	1 250	
2 (8)		12	1 373	
2 (9)		18	2 448	
2 (10)		15	5 111	
2 (11)		9	505	
2 (12)		9	445	
2 (13)		8-15	2 756	
Viso:			18 690	
3 (1)	Mokslų paskirties (eksperimentinės mokslų laboratorijos)	15	1 198	
3 (2)		15	2 508	
Viso:			3 706	

Statinio Nr. plane	Statinio paskirtis	Aukštis m	Max pastato užstatymo plotas m ²	Pastabos
4 (1)	Gyvenamosios paskirties (studentų bendrabutis)	10	791	
4 (2)		10	791	
4 (3)		15,50	1 063	
4 (4)		13	360	
4 (5)		13	360	
Viso:			3 385	
5 (1)	Gyvenamosios (sluodžių bendrabutis), viešbučių (svėčių namai), mokslų, sporto paskirties	8	2 466	Aukščiausia pastato dalis - ant pėsčiųjų tako ašies
5 (2)		21		
5 (3)		8	1 860	
5 (4)		18		
5 (5)		8		
6	Stadionas			
7	Krepšinio aikštė			
8	Lauko teniso aikštė			
9	Karilionas	8	100	
10 (1)	lengviesiems automobiliams statyti ir saugoti	10,50	3 276	360 vietų

*Bendras plotas (5)
43 229 m²*

Statinio Nr. plane	Statinio paskirtis	Aukštis m	Max pastato užstatymo plotas m ²	Pastabos
10 (2)	automobilių saugojimo aikštė			
10 (3)	automobilių saugojimo aikštė			
10 (4)	automobilių saugojimo aikštė			
M	Mokslų, paslaugų paskirties	17	7400	
J	Mokslų paskirties (m. technologijų parkas)	13	2366	

Iš viso (maks. užstatymo plotas): 43 229 m²
Sklypo plotas: 235 848 m² (23,58 ha.)
Maks. užstatymo tankumas: 18,3 %

Pastabos:
 1. Pastatų aukštis nurodytas nuo žemės paviršiaus statinio vietoje iki aukščiausio statinio taško.

ESAMŲ STATINIŲ IR ĮRENGINIŲ EKSPLIKACIJA

- A MOKSLO STUDIJŲ PASKIRTIES PASTATAS (KULTŪROS VERTYBĖS KODAS G 140 K2)
- B MOKSLO STUDIJŲ PASKIRTIES PASTATAS (KULTŪROS VERTYBĖS KODAS G 140 K6)
- C MOKSLO STUDIJŲ PASKIRTIES PASTATAS (KULTŪROS VERTYBĖS KODAS G 140 K5)
- D MOKSLO STUDIJŲ PASKIRTIES PASTATAS (KULTŪROS VERTYBĖS KODAS G 140 K3)
- E MOKSLO STUDIJŲ PASKIRTIES PASTATAS (KULTŪROS VERTYBĖS KODAS G 140 K4)
- F MOKSLO STUDIJŲ PASKIRTIES PASTATAS (KULTŪROS VERTYBĖS KODAS G 140 K1)
- P SENOSIOS ELEKTROS LINIJOS ATRAMOS (VERTINGOSIOS SAVYBĖS)
- G TRANSFORMATORINĖ
- H DUJŲ REGULIAVIMO PUNKTAS
- J MOKSLO TECHNOLOGIJŲ PARKO PASTATAS
- K DEGALINĖ
- L KABELIUOJAMOS AUKŠTOS ĮTAMPOS ORO LINIJŲ ATRAMOS
- M KOMERCINIO PASLAUGŲ CENTRO PASTATAS SU AUDITORIJOMIS
- N DAUGIABUČIAI GYVENAMIEJI NAMAI
- T MŪRINĖ KAREIVINIŲ TVORA (KULTŪROS VERTYBĖS DALIS)

Pareigos	V. Pavardė	Parasas	M. Stankėvičius individuali įmonė tel: 8-412-84405 e-mail: mstanc@mail.lt Licencija Nr. 141TK-536, išduota 2004m. kovo 22 d.
Inžinierius	M. Stankėvičius		

ATESTATO NR.	1978	4766	0
SDP			

**ŽEMĖS SKLYPO H. MANTO G. 84 KLAIPĖDOJE
 DETALUSIS PLANAS**
TERITORIJOS UŽSTATYMO KONCEPCIJA
 M 1:1000

LAPAS	LAPŲ
1	1