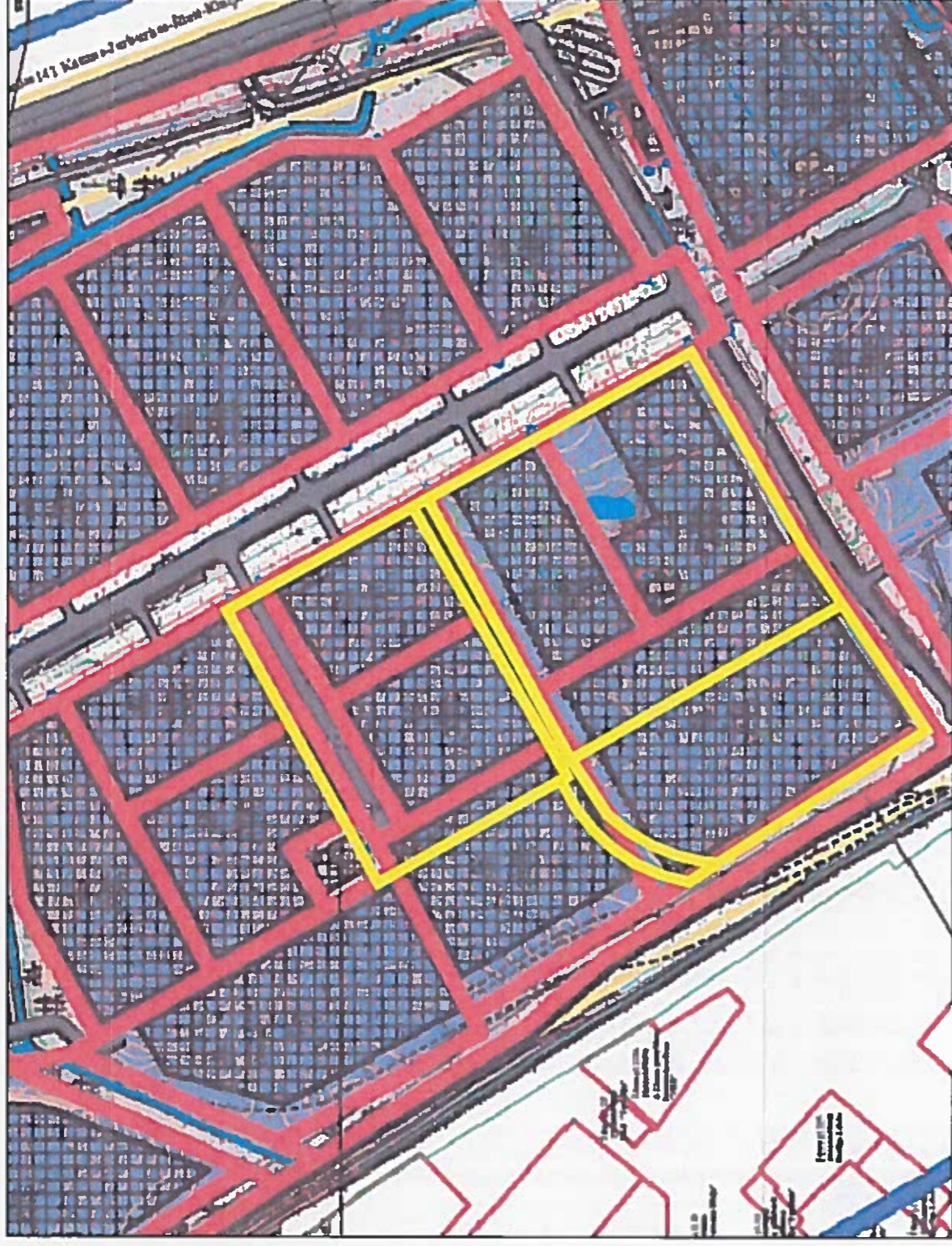


PERTVARKOMŲ SKLŲPŲ RIBOS

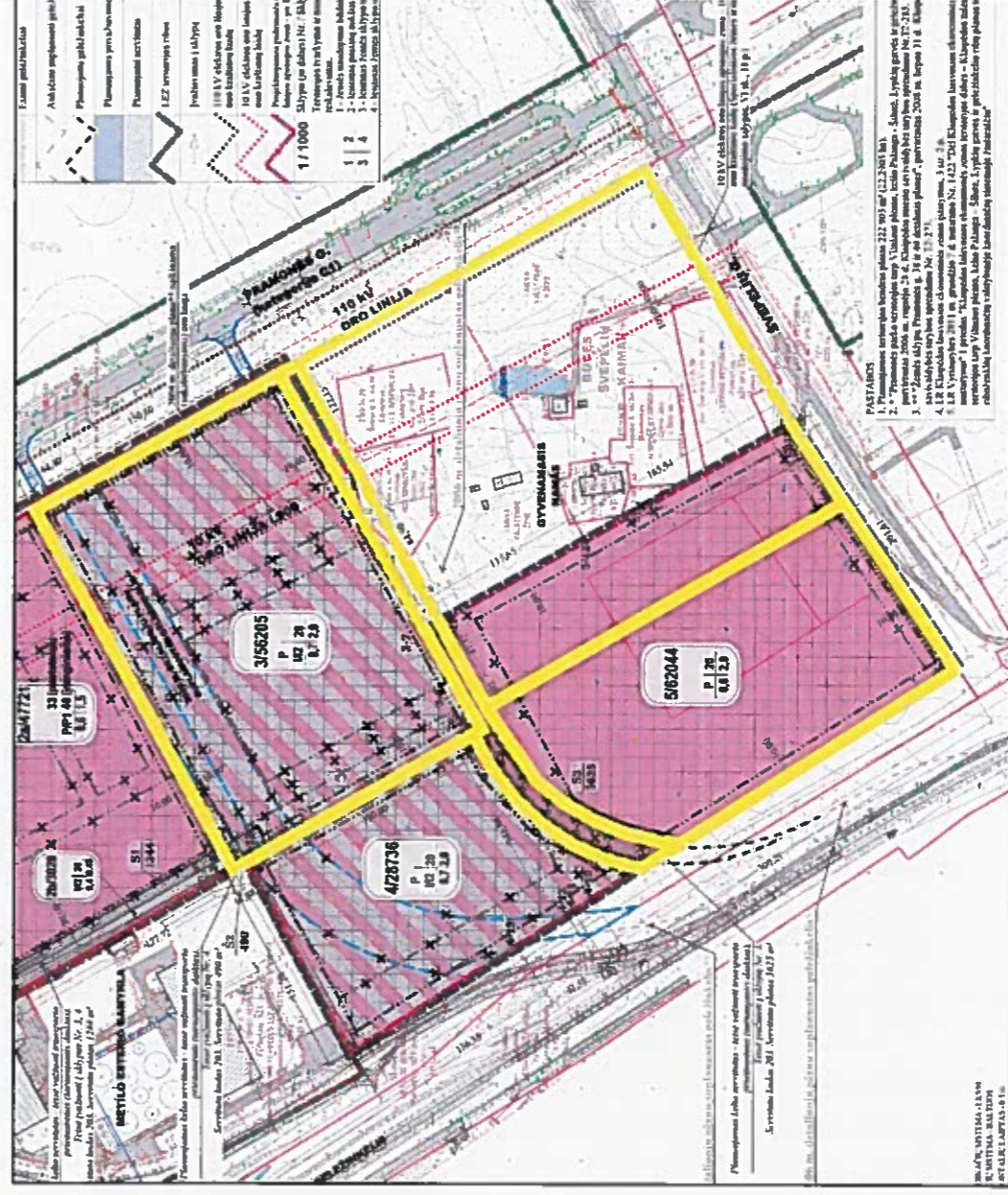


Ištrauka iš Pramonės parko teritorijos tarp Vilniaus pl., kelio Palanga-Šilutė, Lypkių g. ir geležinkelio detaliojo plano



Planuojama teritorija

Ištrauka iš Žemės sklypų Pramonės g., Klaipėdoje, plano, prilyginamo detaliojo teritorijų planavimo dokumentui



Planuojama teritorija

Projekto autorius:

Kęstutis Stonkus

Kvalifikacijos pažymėjimo data
ir numeris:

2R-FP-419, 2008 09 26

(parašas)

**LIETUVOS RESPUBLIKOS
VIETOS SAVIVALDOS
ĮSTATYMAS**

1994 m. liepos 7 d. Nr. I-533
Vilnius

6 straipsnis. Savivaldybės tarybos kompetencija

1. Savivaldybės tarybos kompetencija yra išimtinė ir paprastoji.
2. Išimtinė savivaldybės tarybos kompetencija:

26) sprendimų dėl disponavimo savivaldybei nuosavybės teise priklausančiu turtu priėmimas, šio turto valdymo, naudojimo ir disponavimo juo tvarkos taisyklių nustatymas, išskyrus atvejus, kai tvarka yra nustatyta įstatymuose ar jų pagrindu priimtuose kituose teisės aktuose;

**LIETUVOS RESPUBLIKOS
Ž E M Ė S
ĮSTATYMAS**

1994 m. balandžio 26 d. Nr. I-446
Vilnius

**III SKYRIUS
SAVIVALDYBIŲ ŽEMĖ**

14 straipsnis. Savivaldybėms nuosavybės teise priklausanti žemė

2. Savivaldybei nuosavybės teise priklausančios žemės savininko teises įgyvendina savivaldybės taryba.

**IV SKYRIUS
ŽEMĖS NAUDOJIMO SĄLYGOS**

24 straipsnis. Pagrindinės žemės naudojimo paskirties ir būdo nustatymo ir keitimo tvarka

2. Sprendimą pakeisti pagrindinę žemės naudojimo paskirtį ir (ar) būdą (būdus) priima detalųjį planą, specialiojo teritorijų planavimo dokumentą ar žemės valdos projektą tvirtinanti institucija kartu su sprendimu patvirtinti detalųjį planą, specialiojo teritorijų planavimo dokumentą ar žemės valdos projektą, o urbanizuotoje ir urbanizuojamoje teritorijoje, kuriai detalieji planai neparengti, sprendimą pakeisti žemės sklypo pagrindinę žemės naudojimo paskirtį ir (ar) būdą pagal savivaldybės lygmens bendrąjį planą ir (ar) vietovės lygmens bendrąjį planą, jei šis parengtas, priima savivaldybės administracijos direktorius. Pagrindinės žemės naudojimo paskirties ir (ar) būdo keitimo tvarką ir sąlygas nustato Vyriausybė.

**V SKYRIUS
ŽEMĖS SANDORIAI**

30 straipsnis. Reikalavimai žemės sandoriams

3. Žemės sklypai sujungiami, padalijami, atidalijami ar atliekamas jų perdalijimas sudarant notariškai tvirtinamą sutartį, išskyrus atvejus, kai pertvarkomas vienam asmeniui priklausantis žemės sklypas (sklypai), laikantis Civilinio kodekso, šio ir kitų įstatymų reikalavimų ir apribojimų. Sujungiant žemės sklypus, padalijant žemės sklypą, atidalijant žemės sklypo dalį natūra, taip pat atliekant žemės sklypų perdalijimą, prie sutarties turi būti pridedami suformuotų žemės sklypų planai, parengti Vyriausybės įgaliotos institucijos nustatyta tvarka.