



KLAIPĖDOS MIESTO SAVIVALDYBĖS ADMINISTRACIJOS DIREKTORIUS

ĮSAKYMAS

DĖL ŽEMĖS SKLYPO VERSLO G. 8 IR DETALIUOJU PLANU SUFORMUOTO ŽEMĖS SKLYPO, KLAIPĖDOJE, FORMAVIMO IR PERTVARKYMO PROJEKTO PATVIRTINIMO

Nr.

Klaipėda

Vadovaudamasi Lietuvos Respublikos vietos savivaldos įstatymo 29 straipsnio 8 dalies 2 punktu, Lietuvos Respublikos žemės ūkio ministro ir Lietuvos Respublikos aplinkos ministro 2004 m. spalio 4 d. įsakymu Nr. 3D-452/D1-513 „Dėl Žemės sklypų formavimo ir pertvarkymo projektų rengimo taisyklių patvirtinimo“ ir atsižvelgdama į Nacionalinės žemės tarnybos prie Žemės ūkio ministerijos 2021 gruodžio 23 d. Žemės valdos projekto patikrinimo aktą Nr. FPA-7140-(8.30) Žemėtvarkos planavimo dokumentų rengimo informacinės sistemos paslaugoje Nr. ZSFP-99535:

1. Tvirtinu žemės sklypo Verslo g. 8 ir detaliuoju planu suformuoto žemės sklypo, Klaipėdoje, formavimo ir pertvarkymo projektą (pridedami sprendinių brėžiniai, 4 lapai).

Planavimo tikslas – pertvarkyti žemės sklypus: Verslo g. 8 ir detaliuoju planu suformuotą žemės sklypą 08 sujungti į viena sklypą ir gautą sklypą padalyti į du ir daugiau žemės sklypų. Projekto rengimo organizatorius – Klaipėdos miesto savivaldybės administracijos direktorius. Projekto rengimo iniciatorė – uždaroji akcinė bendrovė Klaipėdos laisvosios ekonomikos zonos valdymo bendrovė. Projektą parengė Kęstutis Stonkus, kvalifikacijos pažymėjimo Nr. 2R-FP-419.

Pertvarkomi žemės sklypai: Verslo g. 8, kadastro Nr. 2101/0034:94, plotas – 4,5208 ha; Klaipėdos laisvosios ekonominės zonos I-ojo įsisavinimo etapo korektūros detalajame plane suformuotas žemės sklypas, pažymėtas indeksu 08, plotas – 3,9315 ha. Žemės sklypų pagrindinė naudojimo paskirtis – kita, naudojimo būdas – pramonės ir sandėliavimo objektų teritorijos.

Pagal projektą naujai suformuoti 7 žemės sklypai: sklypo Nr. 1 plotas – 0,4440ha, Nr 2 plotas – 1,0141 ha, Nr. 3 plotas – 0,9283 ha, Nr. 4 plotas – 0,5143 ha, Nr. 5 plotas – 0,7346 ha, Nr. 6 plotas – 0,8111 ha ir Nr. 7 plotas – 4,0059 ha. Sklypų pagrindinė žemės naudojimo paskirtis – kita, naudojimo būdas – pramonės ir sandėliavimo objektų teritorijos. Taikomos specialiosios žemės naudojimo sąlygos: žemės sklypui Nr. 1 – elektros tinklų apsaugos zonos, skirstomųjų dujotiekių apsaugos zonos, gamybinių objektų sanitarinės apsaugos zonos, komunalinių objektų sanitarinės apsaugos zonos, šilumos perdavimo tinklų apsaugos zonos, vandens tiekimo ir nuotekų, paviršinių nuotekų tvarkymo infrastruktūros apsaugos zonos, aerodromo apsaugos zonos; žemės sklypui Nr. 2 – viešųjų ryšių elektroninių ryšių infrastruktūros apsaugos zonos, elektros tinklų apsaugos zonos, skirstomųjų dujotiekių apsaugos zonos, gamybinių objektų sanitarinės apsaugos zonos, komunalinių objektų sanitarinės apsaugos zonos, vandens tiekimo ir nuotekų, paviršinių nuotekų tvarkymo infrastruktūros apsaugos zonos, aerodromo apsaugos zonos; žemės sklypui Nr. 3 – viešųjų ryšių elektroninių ryšių infrastruktūros apsaugos zonos, elektros tinklų apsaugos zonos, gamybinių objektų sanitarinės apsaugos zonos, komunalinių objektų sanitarinės apsaugos zonos, vandens tiekimo ir nuotekų, paviršinių nuotekų tvarkymo infrastruktūros apsaugos zonos, aerodromo apsaugos zonos; žemės sklypams Nr. 5 ir Nr. 6 – gamybinių objektų sanitarinės apsaugos zonos, komunalinių objektų sanitarinės

apsaugos zonos, melioruotos žemės ir melioracijos statinių apsaugos zonos, aerodromo apsaugos zonos; žemės sklypui Nr. 7 – elektros tinklų apsaugos zonos, gamybinių objektų sanitarinės apsaugos zonos, komunalinių objektų sanitarinės apsaugos zonos, melioruotos žemės ir melioracijos statinių apsaugos zonos, aerodromo apsaugos zonos.

2. S i ū l a u žemės sklypui Nr. 2 nustatyti servitutus – teisė tiesti požemines, antžemines komunikacijas (tarnaujantis, kodas 206), teisė aptarnauti, požemines, antžemines komunikacijas (tarnaujantis, kodas 207).

3. N u s t a t a u, kad šiuo įsakymu patvirtintas projektas įsigalioja kitą dieną po šio įsakymo paskelbimo Žemėtvarkos planavimo dokumentų rengimo informacinės sistemos interneto svetainėje.

Šis įsakymas gali būti skundžiamas Lietuvos administracinių ginčų komisijos Klaipėdos apygardos skyriui arba Regionų apygardos administraciniam teismui, skundą (prašymą) paduodant bet kuriuose šio teismo rūmuose, per vieną mėnesį nuo šio įsakymo paskelbimo dienos.

Savivaldybės administracijos direktoriaus pavaduotoja,
pavaduojanti Savivaldybės administracijos direktorių

Asta Dirgėlienė

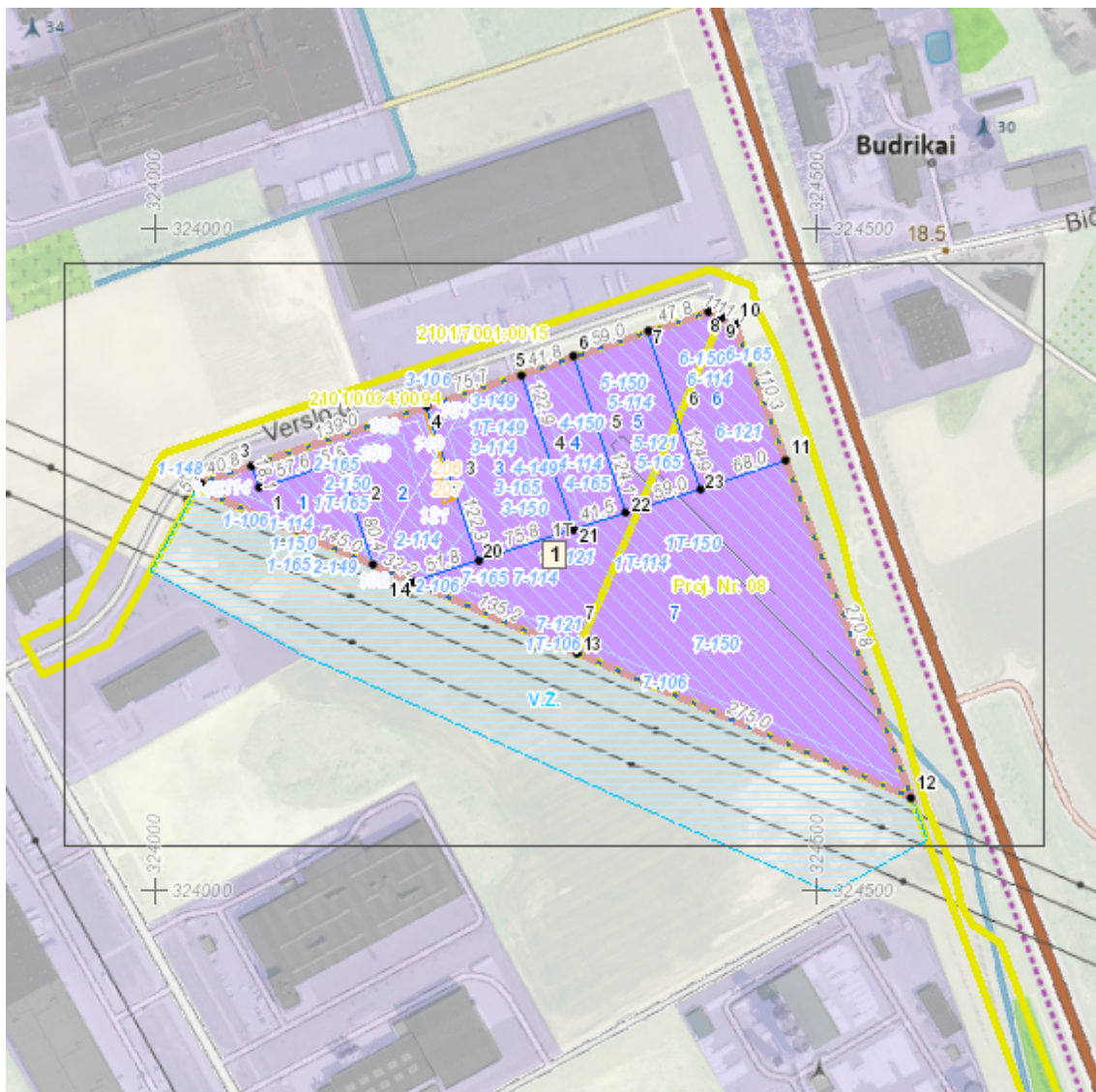
Žemės sklypų formavimo projekto sprendinių brėžinys

20.....m.d. įsakymu Nr.

Iniciatorius (-ai): UAB Klaipėdos laisvosios ekonominės zonos valdymo bendrovė
Organizatorius: Klaipėdos miesto savivaldybė
Projekto rengėjas: ***
Žemės sklypo adresas: Klaipėdos apskr., Klaipėdos miesto sav., Klaipėda, Verslo g.;
Klaipėdos apskr., Klaipėdos miesto sav., Klaipėda, Verslo g. 8
Žemės sklypo (sklypų)
kadastr. Nr.(plotas, ha): 2101/0034:0094 (4,5208ha), 2101/0034:0000 (4,8500ha)

Brėžinys sugeneruotas: 2021-11-30

Situacijos schema, lapų išdėstymas

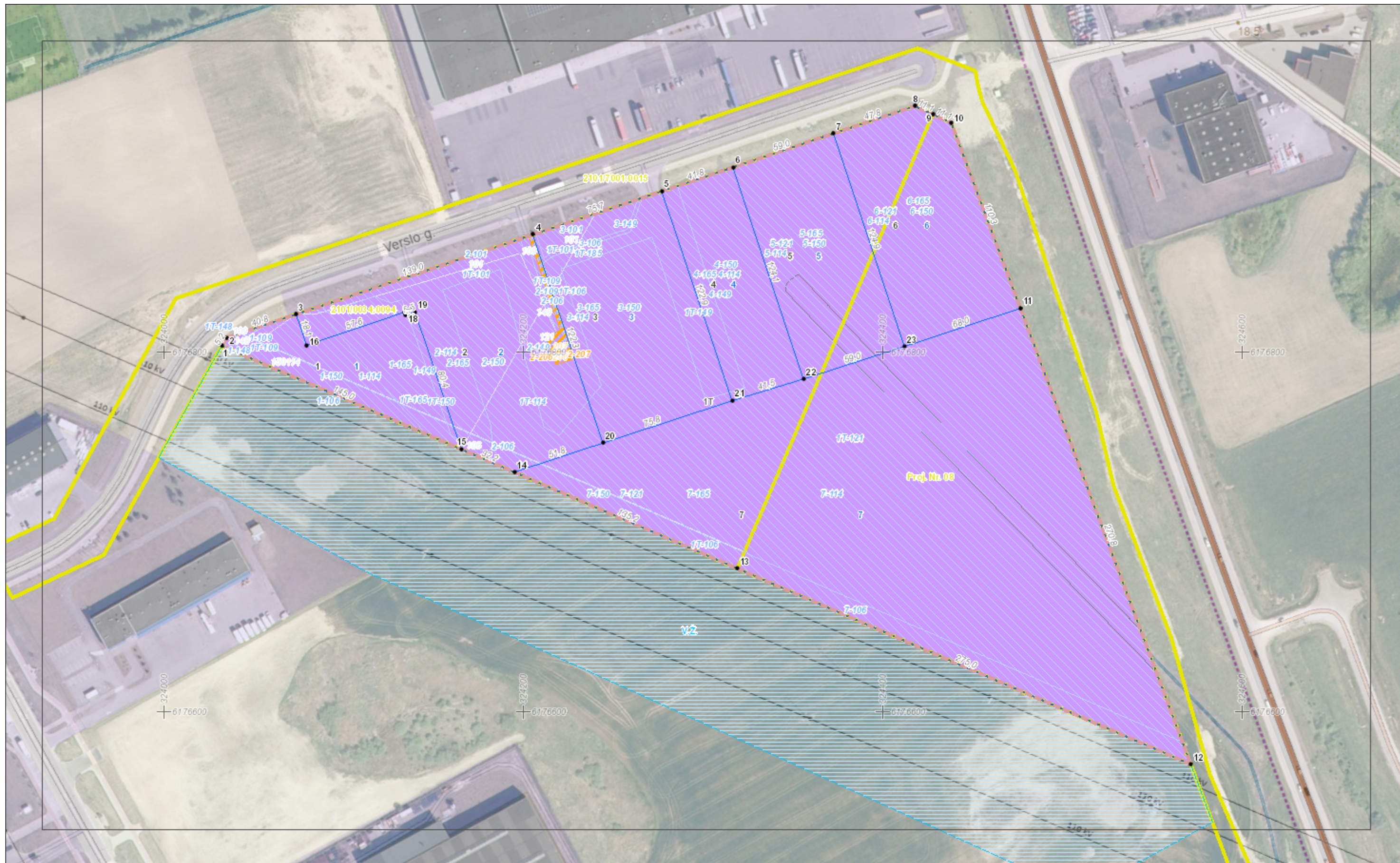


Žemės sklypų formavimo projekto
sprendinių brėžinys

1 Lapas. M 1:2000

PATVIRTINTA
Klaipėdos miesto savivaldybės
administracijos direktoriaus

20.....m.d. įsakymu Nr.



ŽEMĖS SKLYPO FORMAVIMO IR PERTVARKYMO PROJEKTAS M1:2000

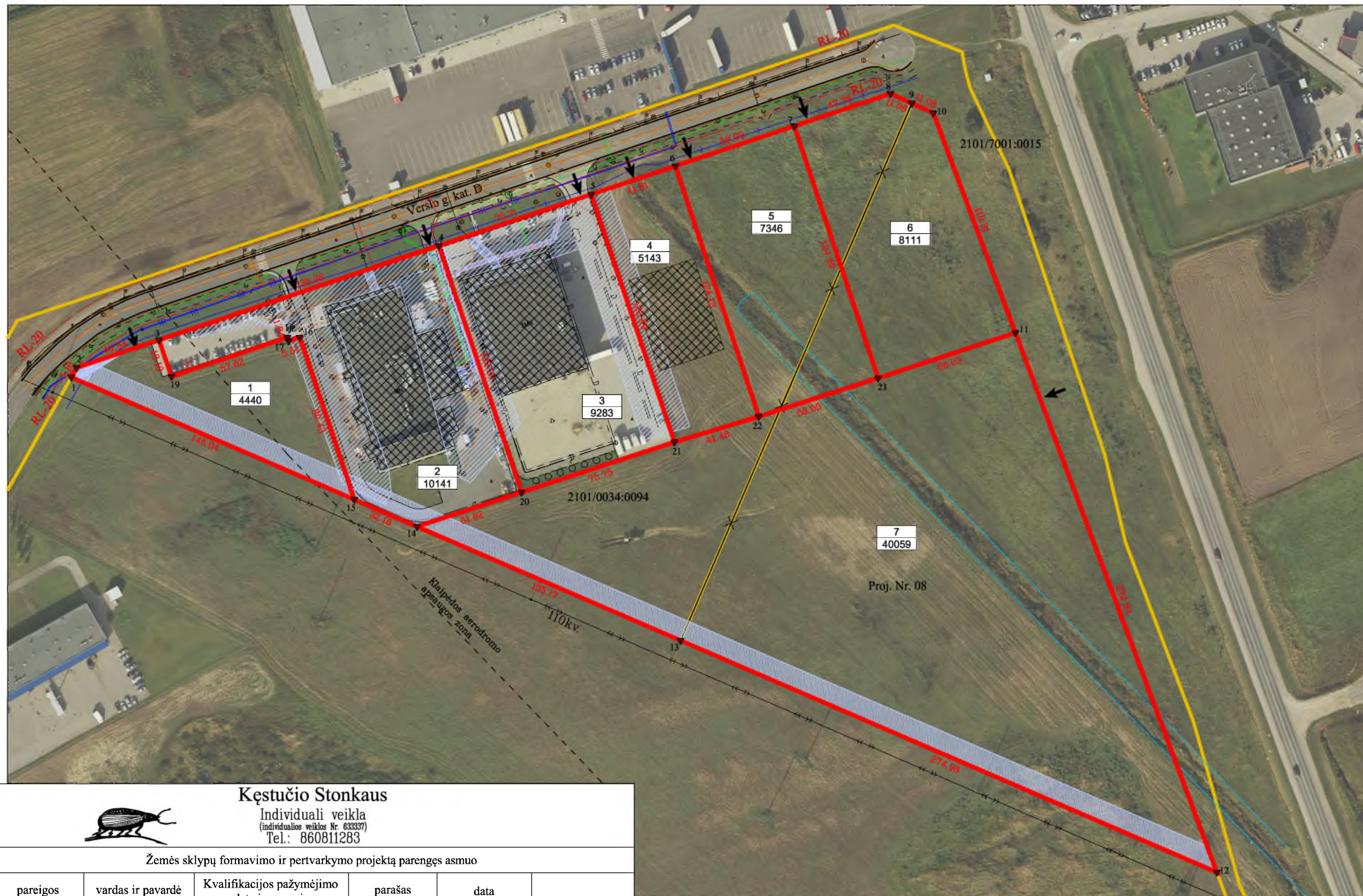
PATVIRTINTA
Klaipėdos miesto savivaldybės
administracijos direktoriaus

20.....m.d. įsakymu Nr.

Sutartiniai ženklai		Naikinamos ribos	
Sutartinio ženklo žymėjimas	sutartinio ženklo aprašymas	×	Naikinamos ribos
	Pertvarkomos sklypų ribos		Servitutai
	Registruotos žemės sklypų ribos		Pastatai
$\frac{n}{m}$	n - Sklypo numeris m - Sklypo plotas, m ² pvz: 1 / 2782 m ²		Gatvės raudonosios linijos
	Esamos gatvės		Gatvės ašinė linija
	Apribojimai		Įvažiavimas į teritoriją
	Melioracijos griovys		

Gatvė, namo Nr.	Verslo g. 8
Kaimas (miestelis)	
Seniūnija	
Miestas (rajonas)	Klaipėdos m.
Apskritis	Klaipėdos
Kadastro vietovė	Klaipėdos m.
Žemės sklypo (sklypų) kadastro Nr.	Kadastro numeris
	Bloko Nr. žemės sklypo Nr.
2101	0 0 3 4 0 0 9 4
2101	0 0 3 4

Žemės sklypo (sklypų) pagrindinė žemės naudojimo paskirtis, būdas iki pertvarkymo			
Žemės sklypo Nr.	plotas	pagrindinė žemės naudojimo paskirtis	būdas
2101/0034:0094	4,5208 ha	Kita	Pramonės ir sandėliavimo objektų teritorijos
Proj. Nr. 08	3,9315 ha	Kita	Pramonės ir sandėliavimo objektų teritorijos



Sklypų kampų koordinatės

1	6176803.57	324032.23
2	6176808.06	324034.78
3	6176821.08	324073.49
4	6176865.38	324205.20
5	6176889.52	324276.96
6	6176902.85	324316.59
7	6176921.66	324372.51
8	6176936.90	324417.81
9	6176932.34	324427.91
10	6176927.78	324438.01
11	6176824.46	324476.64
12	6176570.77	324571.49
13	6176679.76	324319.03
14	6176733.33	324194.93
15	6176746.08	324165.39
16	6176822.31	324139.73
17	6176820.57	324134.50
18	6176822.32	324133.92
19	6176803.94	324079.31
20	6176749.48	324244.18
21	6176773.05	324316.17
22	6176785.10	324355.86
23	6176803.18	324412.02

Įvažiavimai į sklypus gali būti koreguojami techninių projektų rengimo metu

Žemės sklypų kadastro duomenys (naudmenos, specialiosios žemės naudojimo sąlygos) gali būti keičiami kadastrinių matavimų rengimo metu



Kęstučio Stonkaus

Individuali veikla
(individualios veiklos Nr. 633337)
Tel.: 860811283

Žemės sklypų formavimo ir pertvarkymo projektą parengęs asmuo

pareigos	vardas ir pavardė	Kvalifikacijos pažymėjimo data ir numeris	parašas	data
Proj. autorius	K.Stonkus	2R-FP-419, 2008 09 26		A.V.

ŽEMĖS SKLYPO FORMAVIMO IR PERTVARKYMO PROJEKTAS

Žemės naudmenų eksplikacija(ha) iki žemės sklypo(sklypų) pertvarkymo											
Žemės sklypo Nr.	Bendras plotas	žemės ūkio naudmenos				miškas	krūmai	keliai		nusausinga žemė	
		iš viso	ariama	sodai	pievos			iš viso	iš jų servitutiniai		
2101/0034:0094	4,5208								4,3917	0,1291	3,3956
Proj. Nr. 08	3,9315										

Iki žemės sklypo (sklypų) pertvarkymo jam (jiems) taikytos specialiosios žemės naudojimo sąlygos, nustatytos Lietuvos Respublikos Seimo 2019 m. birželio 6 d. įstatymu Nr. XIII-2166		
žemės sklypo Nr.	aprašymas	plotas, ha
2101/0034:0094	Viešųjų ryšių tinklų elektroninių ryšių infrastruktūros apsaugos zonos (III skyrius, vienuoliktasis skirsnis)	0,0127
	Elektros tinklų apsaugos zonos (III skyrius, ketvirtasis skirsnis)	0,3376
	Skirstomųjų dujotiekių apsaugos zonos (III skyrius, šeštasis skirsnis)	0,1194
	Gamybinių objektų sanitarinės apsaugos zonos (IV skyrius, 1 skirsnis)	4,5208
	Komunalinių objektų sanitarinės apsaugos zonos (IV skyrius, pirmasis skirsnis)	4,5208
	Melioruotos žemės ir melioracijos statinių apsaugos zonos (VI skyrius, antrasis skirsnis)	3,3956
	Šilumos perdavimo tinklų apsaugos zonos (III skyrius, dviliktasis skirsnis)	0,0249
	Vandens tiekimo ir nuotekų, paviršinių nuotekų tvarkymo infrastruktūros apsaugos zonos (III skyrius, dešimtas skirsnis)	1,0373
Proj. Nr. 08		

Po žemės sklypo (sklypų) pertvarkymo jam (jiems) taikytos specialiosios žemės naudojimo sąlygos, nustatytos Lietuvos Respublikos Seimo 2019 m. birželio 6 d. įstatymu Nr. XIII-2166		
žemės sklypo Nr.	Servitutai	plotas, ha
2101/0034:0094	206 Servitutas - teisė tiesti požemines, antžemines komunikacijas (tarnaujantis)	0,0303
	207 Servitutas - teisė aptarnauti požemines, antžemines komunikacijas (tarnaujantis)	0,0303
Proj. Nr. 08		

PATVIRTINTA
Klaipėdos miesto savivaldybės
administracijos direktoriaus

20.....m.d. įsakymu Nr.

Žemės sklypo (sklypų) pagrindinė žemės naudojimo paskirtis, būdas po pertvarkymo			
Žemės sklypo Nr.	plotas	pagrindinė žemės naudojimo paskirtis	būdas
1	0,4440 ha	Kita	Pramonės ir sandėliavimo objektų teritorijos
2	1,0141 ha	Kita	Pramonės ir sandėliavimo objektų teritorijos
3	0,9283 ha	Kita	Pramonės ir sandėliavimo objektų teritorijos
4	0,5143 ha	Kita	Pramonės ir sandėliavimo objektų teritorijos
5	0,7346 ha	Kita	Pramonės ir sandėliavimo objektų teritorijos
6	0,8111 ha	Kita	Pramonės ir sandėliavimo objektų teritorijos
7	4,0059 ha	Kita	Pramonės ir sandėliavimo objektų teritorijos

Žemės naudmenų eksplikacija(ha) po žemės sklypo(sklypų) pertvarkymo												
Žemės sklypo Nr.	Bendras plotas	žemės ūkio naudmenos				miškas	krūmai	keliai		užstatyta teritorija	vandenys	nusausinga žemė
		iš viso	ariama	sodai	pievos			iš viso	iš jų servitutiniai			
1	0,4440								0,4440			
2	1,0141								1,0141			
3	0,9340								0,9340			
4	0,5143								0,5143			
5	0,7346	0,6655	0,6655						0,0691		0,7346	
6	0,8111	0,8111	0,8111								0,8111	
7	4,0059	3,7652	3,7652						0,2407		4,0081	

Po žemės sklypo (sklypų) pertvarkymo jam (jiems) taikytos specialiosios žemės naudojimo sąlygos, nustatytos Lietuvos Respublikos Seimo 2019 m. birželio 6 d. įstatymu Nr. XIII-2166		
žemės sklypo Nr.	aprašymas	plotas, ha
1	Elektros tinklų apsaugos zonos (III skyrius, ketvirtasis skirsnis)	0,1378
	Skirstomųjų dujotiekių apsaugos zonos (III skyrius, šeštasis skirsnis)	0,0071
	Gamybinių objektų sanitarinės apsaugos zonos (IV skyrius, 1 skirsnis)	0,4440
	Komunalinių objektų sanitarinės apsaugos zonos (IV skyrius, pirmasis skirsnis)	0,4440
	Šilumos perdavimo tinklų apsaugos zonos (III skyrius, dviliktasis skirsnis)	0,0080
	Vandens tiekimo ir nuotekų, paviršinių nuotekų tvarkymo infrastruktūros apsaugos zonos (III skyrius, dešimtas skirsnis)	0,0267
	Aerodromo apsaugos zonos (III skyrius, pirmasis skirsnis)	0,2163
2	Viešųjų ryšių tinklų elektroninių ryšių infrastruktūros apsaugos zonos (III skyrius, vienuoliktasis skirsnis)	0,0043
	Elektros tinklų apsaugos zonos (III skyrius, ketvirtasis skirsnis)	0,0546
	Skirstomųjų dujotiekių apsaugos zonos (III skyrius, šeštasis skirsnis)	0,0279
	Gamybinių objektų sanitarinės apsaugos zonos (IV skyrius, 1 skirsnis)	1,0141
	Komunalinių objektų sanitarinės apsaugos zonos (IV skyrius, pirmasis skirsnis)	1,0141
	Vandens tiekimo ir nuotekų, paviršinių nuotekų tvarkymo infrastruktūros apsaugos zonos (III skyrius, dešimtas skirsnis)	0,5383
	Aerodromo apsaugos zonos (III skyrius, pirmasis skirsnis)	0,9865
3	Viešųjų ryšių tinklų elektroninių ryšių infrastruktūros apsaugos zonos (III skyrius, vienuoliktasis skirsnis)	0,0084
	Elektros tinklų apsaugos zonos (III skyrius, ketvirtasis skirsnis)	0,0185
	Gamybinių objektų sanitarinės apsaugos zonos (IV skyrius, 1 skirsnis)	0,9283
	Komunalinių objektų sanitarinės apsaugos zonos (IV skyrius, pirmasis skirsnis)	0,9283
	Vandens tiekimo ir nuotekų, paviršinių nuotekų tvarkymo infrastruktūros apsaugos zonos (III skyrius, dešimtas skirsnis)	0,3654
	Aerodromo apsaugos zonos (III skyrius, pirmasis skirsnis)	0,9283
4	Gamybinių objektų sanitarinės apsaugos zonos (IV skyrius, 1 skirsnis)	0,5143
	Komunalinių objektų sanitarinės apsaugos zonos (IV skyrius, pirmasis skirsnis)	0,5143
	Vandens tiekimo ir nuotekų, paviršinių nuotekų tvarkymo infrastruktūros apsaugos zonos (III skyrius, dešimtas skirsnis)	0,1068
	Aerodromo apsaugos zonos (III skyrius, pirmasis skirsnis)	0,5143
5	Gamybinių objektų sanitarinės apsaugos zonos (IV skyrius, 1 skirsnis)	0,7346
	Komunalinių objektų sanitarinės apsaugos zonos (IV skyrius, pirmasis skirsnis)	0,7346
	Melioruotos žemės ir melioracijos statinių apsaugos zonos (VI skyrius, antrasis skirsnis)	0,7346
	Aerodromo apsaugos zonos (III skyrius, pirmasis skirsnis)	0,7346
6	Gamybinių objektų sanitarinės apsaugos zonos (IV skyrius, 1 skirsnis)	0,8111
	Komunalinių objektų sanitarinės apsaugos zonos (IV skyrius, pirmasis skirsnis)	0,8111
	Melioruotos žemės ir melioracijos statinių apsaugos zonos (VI skyrius, antrasis skirsnis)	0,8111
	Aerodromo apsaugos zonos (III skyrius, pirmasis skirsnis)	0,8111
7	Elektros tinklų apsaugos zonos (III skyrius, ketvirtasis skirsnis)	0,3889
	Gamybinių objektų sanitarinės apsaugos zonos (IV skyrius, 1 skirsnis)	4,0059
	Komunalinių objektų sanitarinės apsaugos zonos (IV skyrius, pirmasis skirsnis)	4,0059
	Melioruotos žemės ir melioracijos statinių apsaugos zonos (VI skyrius, antrasis skirsnis)	4,0059
	Aerodromo apsaugos zonos (III skyrius, pirmasis skirsnis)	4,0059

žemės sklypo Nr.	Servitutai	plotas, ha
2	206 Servitutas - teisė tiesti požemines, antžemines komunikacijas (tarnaujantis)	0,0303
	207 Servitutas - teisė aptarnauti požemines, antžemines komunikacijas (tarnaujantis)	0,0303



Kęstučio Stonkaus

Individuali veikla
(individualios veiklos Nr. 633337)
Tel.: 860811283

Žemės sklypų formavimo ir pertvarkymo projektą parengęs asmuo

pareigos	vardas ir pavardė	Kvalifikacijos pažymėjimo data ir numeris	parašas	data
Proj. autorius	K.Stonkus	2R-FP-419, 2008 09 26		A.V.

DETALŪS METADUOMENYS

Dokumento sudarytojas (-ai)	Klaipėdos miesto savivaldybė 188710823, Liepų g. 11, LT-91502, Klaipėda
Dokumento pavadinimas (antraštė)	DĖL ŽEMĖS SKLYPO VERSLO G. 8 IR DETALIUOJU PLANU SUFORMUOTO ŽEMĖS SKLYPO, KLAIPĖDOJE, FORMAVIMO IR PERTVARKYMO PROJEKTO PATVIRTINIMO
Dokumento registracijos data ir numeris	2021-12-30 Nr. AD2-2551
Dokumento gavimo data ir dokumento gavimo registracijos numeris	–
Dokumento specifikacijos identifikavimo žymuo	ADOC-V1.0
Parašo paskirtis	Pasirašymas
Parašą sukūrusio asmens vardas, pavardė ir pareigos	Asta Dirgėlienė, pavaduojanti Savivaldybės administracijos direktorių, SAVIVALDYBĖS ADMINISTRACIJOS DIREKTORIUS
Sertifikatas išduotas	ASTA DIRGĖLIENĖ, Klaipėdos miesto savivaldybės administracija LT
Parašo sukūrimo data ir laikas	2021-12-30 10:49:57 (GMT+02:00)
Parašo formatas	XAdES-T
Laiko žymoje nurodytas laikas	2021-12-30 10:50:06 (GMT+02:00)
Informacija apie sertifikavimo paslaugų teikėją	ADIC CA-A, Asmens dokumentu israsymo centras prie LR VRM LT
Sertifikato galiojimo laikas	2019-09-19 09:33:55 – 2022-09-18 09:33:55
Informacija apie būdus, naudotus metaduomenų vientisumui užtikrinti	"Registravimas" paskirties metaduomenų vientisumas užtikrintas naudojant "RCSC IssuingCA, VI Registru centras - i.k. 124110246 LT" išduotą sertifikatą "Dokumentų valdymo sistema Avilys, Klaipėdos miesto savivaldybės administracija, į.k. 188710823 LT", sertifikatas galioja nuo 2021-12-20 12:35:17 iki 2024-12-19 12:35:17
Pagrindinio dokumento priedų skaičius	1
Pagrindinio dokumento pridedamų dokumentų skaičius	–
Priedamo dokumento sudarytojas (-ai)	–
Priedamo dokumento pavadinimas (antraštė)	–
Priedamo dokumento registracijos data ir numeris	–
Programinės įrangos, kuria naudojantis sudarytas elektroninis dokumentas, pavadinimas	Dokumentų valdymo sistema Avilys, versija 3.5.55
Informacija apie elektroninio dokumento ir elektroninio (-ių) parašo (-ų) tikrinimą (tikrinimo data)	Atitinka specifikacijos keliamus reikalavimus. Visi dokumente esantys elektroniniai parašai galioja (2021-12-30 12:32:31)
Paieškos nuoroda	–
Papildomi metaduomenys	Nuorašą suformavo 2021-12-30 12:32:31 Dokumentų valdymo sistema Avilys