



KLAIPĖDOS MIESTO SAVIVALDYBĖS ADMINISTRACIJOS DIREKTORIUS

ĮSAKYMAS

DĖL ŽEMĖS SKLYPO SMILTELĖS G. RUOŽE NUO MINIJOS G. IKI TAIKOS PR., KLAIPĖDOJE, FORMAVIMO IR PERTVARKYMO PROJEKTO PATVIRTINIMO

Nr.
Klaipėda

Vadovaudamasis Lietuvos Respublikos vietos savivaldos įstatymo 29 straipsnio 8 dalies 2 punktu, Lietuvos Respublikos žemės ūkio ministro ir Lietuvos Respublikos aplinkos ministro 2004 m. spalio 4 d. įsakymu Nr. 3D-452/D1-513 „Dėl Žemės sklypų formavimo ir pertvarkymo projektų rengimo taisyklių patvirtinimo“ ir atsižvelgdamas į Nacionalinės žemės tarnybos prie Žemės ūkio ministerijos 2022 m. sausio 7 d. Žemės valdos projekto patikrinimo aktą Nr. FPA-67-(8.30) Žemėtvarkos planavimo dokumentų rengimo informacinės sistemos paslaugoje Nr. ZSFP-94521:

1. T v i r t i n u žemės sklypo Smiltelės g. ruože nuo Minijos g. iki Taikos pr., Klaipėdoje, formavimo ir pertvarkymo projektą (pridedami sprendinių brėžiniai, 3 lapai).

Planavimo tikslas – suformuoti kitos paskirties susisiekimo ir inžinerinių tinklų koridorių teritorijos naudojimo būdo žemės sklypą esamai Smiltelės gatvei eksploatuoti. Projekto rengimo organizatorius – Klaipėdos miesto savivaldybės administracijos direktorius. Projektą parengė Lina Norvaišienė, kvalifikacijos pažymėjimo Nr. 2R-FP-813.

Formuojamas naujas 3,5750 ha žemės sklypas, kurio pagrindinė žemės naudojimo paskirtis – kita, naudojimo būdas – susisiekimo ir inžinerinių tinklų koridorių teritorijos. Taikomos specialiosios žemės naudojimo sąlygos – viešųjų ryšių tinklų elektroninių ryšių infrastruktūros apsaugos zonos, elektros tinklų apsaugos zonos, skirstomųjų dujotiekių apsaugos zonos, šilumos perdavimo tinklų apsaugos zonos, vandens tiekimo ir nuotekų, paviršinių nuotekų tvarkymo infrastruktūros apsaugos zonos.

2. S i ū l a u nustatyti servitutą – teisė tiesti, aptarnauti, naudoti požemines, antžemines komunikacijas (tarnaujantis, kodas 222).

3. N u s t a t a u, kad šiuo įsakymu patvirtintas projektas įsigalioja kitą dieną po šio įsakymo paskelbimo Žemėtvarkos planavimo dokumentų rengimo informacinės sistemos interneto svetainėje.

Šis įsakymas gali būti skundžiamas Lietuvos administracinių ginčų komisijos Klaipėdos apygardos skyriui arba Regionų apygardos administraciniam teismui, skundą (prašymą) paduodant bet kuriuose šio teismo rūmuose, per vieną mėnesį nuo šio įsakymo paskelbimo dienos.

Savivaldybės administracijos direktorius

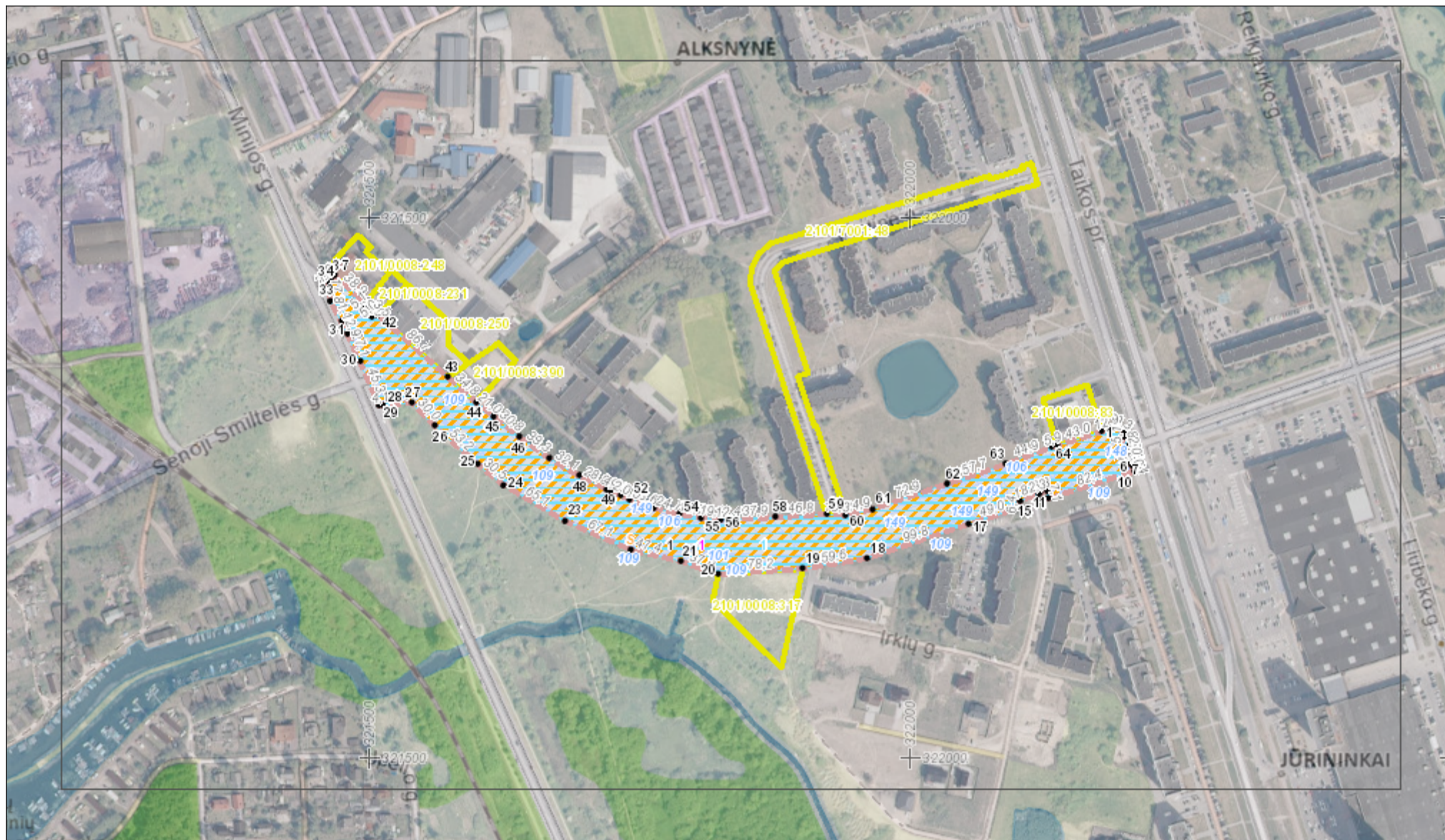
Gintaras Neniškis

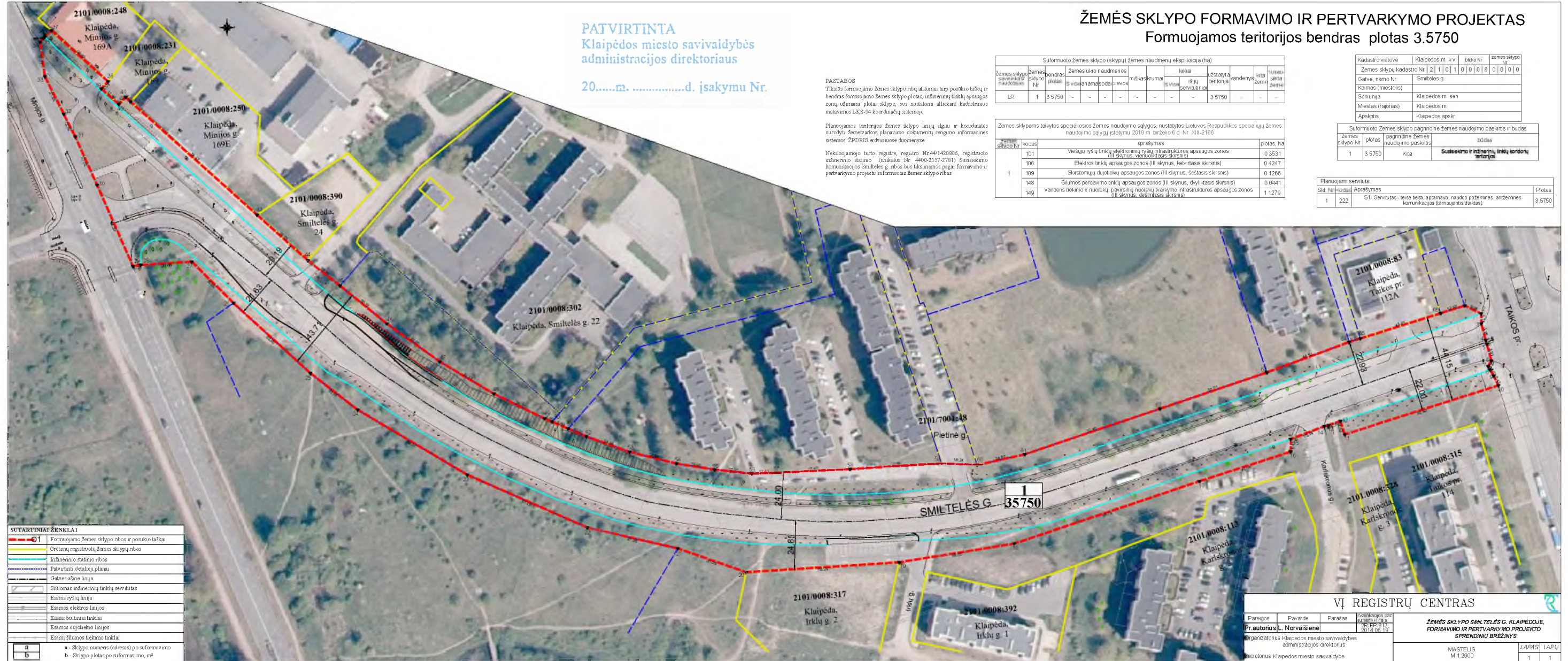
Žemės sklypų formavimo projekto
sprendinių brėžinys

1 Lapas. M 1:5000

PATVIRTINTA
Klaipėdos miesto savivaldybės
administracijos direktoriaus

20.....m.d. įsakymu Nr.





PATVIRTINTA
 Klaipėdos miesto savivaldybės
 administracijos direktoriaus

20.....m.d. įsakymu Nr.

ŽEMĖS SKLYPO FORMAVIMO IR PERTVARKYMO PROJEKTAS
 Formuojamos teritorijos bendras plotas 3.5750

PASTABOS
 Tikslūs formuojamo žemes sklypo ribų atdama tarp pastatų taškų ir bendras formuojamo žemes sklypo plotas, užduoties tikslų apsaugos zonų užimami plotai sklype, bus nustatomi atliekant kadastinius matavimus LKS-94 koordinatų sistemoje.
 Planuojamos teritorijos žemes sklypo linijų ilgai ir koordinatės nurodyti žemėbraižo planavimo dokumentų rengimo informacinės sistemos ŽPDRIS erdviniuose duomenyse.
 Nekilnojamojo turto registre, registro Nr.44/420806, registruoto admeninio statymo (unikalus Nr. 4400-2157-2781) šalinimo komunikacijos Smiltelės g. ribos bus tikslinamos pagal formavimo ir pertvarkymo projekto suformuotas žemes sklypo ribas.

Suformuoto žemes sklypo (sklypų) žemes naudojimo apibūdinimas (ha)									
Žemes sklypo savininkas/naudojėjas	Žemes sklypo Nr.	Bendras plotas	Žemes ūkio naudojimas	miškas/krūmai	žemės ūkio paskirtumai	užstatyta teritorija	vandenyvė	kiti žemes ūkio	kitas žemes ūkio
LR	1	3 5750	-	-	-	-	-	3 5750	-

Žemes sklypams taikytos specialiosios žemes naudojimo sąlygos, nustatytos Lietuvos Respublikos specialiųjų žemes naudojimo sąlygų statymu 2019 m. birželio 6 d. Nr. XIII-2166			
Žemes sklypo Nr.	Plotas	Aprašymas	Plotas, ha
101		Viešųjų ryšių tinklų apsaugos zonos (III skyrius, viešųjų ryšių tinklų apsaugos zonos (III skyrius, viešųjų ryšių tinklų apsaugos zonos))	0 3531
106		Elektrinio tinklų apsaugos zonos (III skyrius, elektrinio tinklų apsaugos zonos)	0 4247
109		Skirstomųjų dujų tinklų apsaugos zonos (III skyrius, skirstomųjų dujų tinklų apsaugos zonos)	0 1266
148		Silumos perdavimo tinklų apsaugos zonos (III skyrius, šiluminės energijos tinklų apsaugos zonos)	0 0441
149		Vandens tiekimo ir nuotekų paviršinių nuotekų tvarkymo infrastruktūros apsaugos zonos (III skyrius, vandens tiekimo ir nuotekų paviršinių nuotekų tvarkymo infrastruktūros apsaugos zonos)	1 1279

Kadastro vietovė	Klaipėdos m. kv.	bloko Nr.	žemes sklypo Nr.
Žemes sklypų kadastro Nr.	2110101000808	0000	0000
Galvė, namo Nr.	Smiltelės g.		
Kaimas (miestelis)	Klaipėdos m. sen.		
Seniūnija	Klaipėdos m. sen.		
Miestas (rajonas)	Klaipėdos m.		
Apkritis	Klaipėdos apskr.		

Suformuoto žemes sklypo pagrindinė žemes naudojimo paskirtis ir būdas			
Žemes sklypo Nr.	Plotas	pagrindinė žemes naudojimo paskirtis	būdas
1	3 5750	Kita	Skaitmeninio ir informacinio tinklų kordonių teritorija

Planuojami servitūtai			
Skl. Nr.	Plotas	Aprašymas	Plotas
1	222	S1- Servitutas - teisė naudoti, naudoti požeminę, viršžeminę komunikaciją (tarnaujanti dalis)	3,5750

SUTARTINIAI ŽENKLAI

	Formuojamo žemes sklypo ribos ir posūkio taškai
	Ornetinių registruotųjų žemes sklypų ribos
	Informacinio statymo ribos
	Patv. etapai, detalieji planai
	Galvos atžaino linija
	Siluminės šiluminė tinklų serv. žuvas
	Esamos ryšių linija
	Esamos elektrinės linijos
	Esamos botininiai tinklai
	Esamos dujų tiekimo linijos
	Esami šilumos tiekimo tinklai

a - Sklypo numeris (adresas) po suformavimo
 b - Sklypo plotas po suformavimo, m²

VĮ REGISTRŲ CENTRAS

Pareigos	Pavardė	Parašas	Matavimų patvirtinimo data
Pr. autorius	L. Norvaišienė		2014.06.19
Organizatorius Klaipėdos miesto savivaldybės administracijos direktorius			
Iniciatorius Klaipėdos miesto savivaldybė			

ŽEMĖS SKLYPO SMILTELĖS G. KLAIPĖDOJE, FORMAVIMO IR PERTVARKYMO PROJEKTO SPRENDINIŲ BRĖŽINYS

MASTELIS M 1:2000

LAPAS	LAPŲ
1	1

DETALŪS METADUOMENYS

Dokumento sudarytojas (-ai)	Klaipėdos miesto savivaldybė 188710823, Liepų g. 11, LT-91502, Klaipėda
Dokumento pavadinimas (antraštė)	DĖL ŽEMĖS SKLYPO SMILTELĖS G. RUOŽE NUO MINIJOS G. IKI TAIKOS PR., KLAIPĖDOJE, FORMAVIMO IR PERTVARKYMO PROJEKTO PATVIRTINIMO
Dokumento registracijos data ir numeris	2022-01-10 Nr. AD2-42
Dokumento gavimo data ir dokumento gavimo registracijos numeris	–
Dokumento specifikacijos identifikavimo žymuo	ADOC-V1.0
Parašo paskirtis	Pasirašymas
Parašą sukūrusio asmens vardas, pavardė ir pareigos	Gintaras Neniškis, Savivaldybės administracijos direktorius, SAVIVALDYBĖS ADMINISTRACIJOS DIREKTORIUS
Sertifikatas išduotas	GINTARAS NENIŠKIS, Klaipėdos miesto savivaldybės administracija LT
Parašo sukūrimo data ir laikas	2022-01-10 14:45:30 (GMT+02:00)
Parašo formatas	XAdES-T
Laiko žymoje nurodytas laikas	2022-01-10 14:45:39 (GMT+02:00)
Informacija apie sertifikavimo paslaugų teikėją	ADIC CA-B, Asmens dokumentu israsymo centras prie LR VRM LT
Sertifikato galiojimo laikas	2019-05-24 11:19:56 – 2022-05-23 11:19:56
Informacija apie būdus, naudotus metaduomenų vientisumui užtikrinti	"Registravimas" paskirties metaduomenų vientisumas užtikrintas naudojant "RCSC IssuingCA, VI Registru centras - i.k. 124110246 LT" išduotą sertifikatą "Dokumentų valdymo sistema Avilys, Klaipėdos miesto savivaldybės administracija, i.k. 188710823 LT", sertifikatas galioja nuo 2021-12-20 12:35:17 iki 2024-12-19 12:35:17
Pagrindinio dokumento priedų skaičius	1
Pagrindinio dokumento pridedamų dokumentų skaičius	–
Priedamo dokumento sudarytojas (-ai)	–
Priedamo dokumento pavadinimas (antraštė)	–
Priedamo dokumento registracijos data ir numeris	–
Programinės įrangos, kuria naudojantis sudarytas elektroninis dokumentas, pavadinimas	Dokumentų valdymo sistema Avilys, versija 3.5.55
Informacija apie elektroninio dokumento ir elektroninio (-ių) parašo (-ų) tikrinimą (tikrinimo data)	Atitinka specifikacijos keliamus reikalavimus. Visi dokumente esantys elektroniniai parašai galioja (2022-01-10 14:50:01)
Paieškos nuoroda	–
Papildomi metaduomenys	Nuorašą suformavo 2022-01-10 14:50:02 Dokumentų valdymo sistema Avilys