


OBJEKTO VIETA

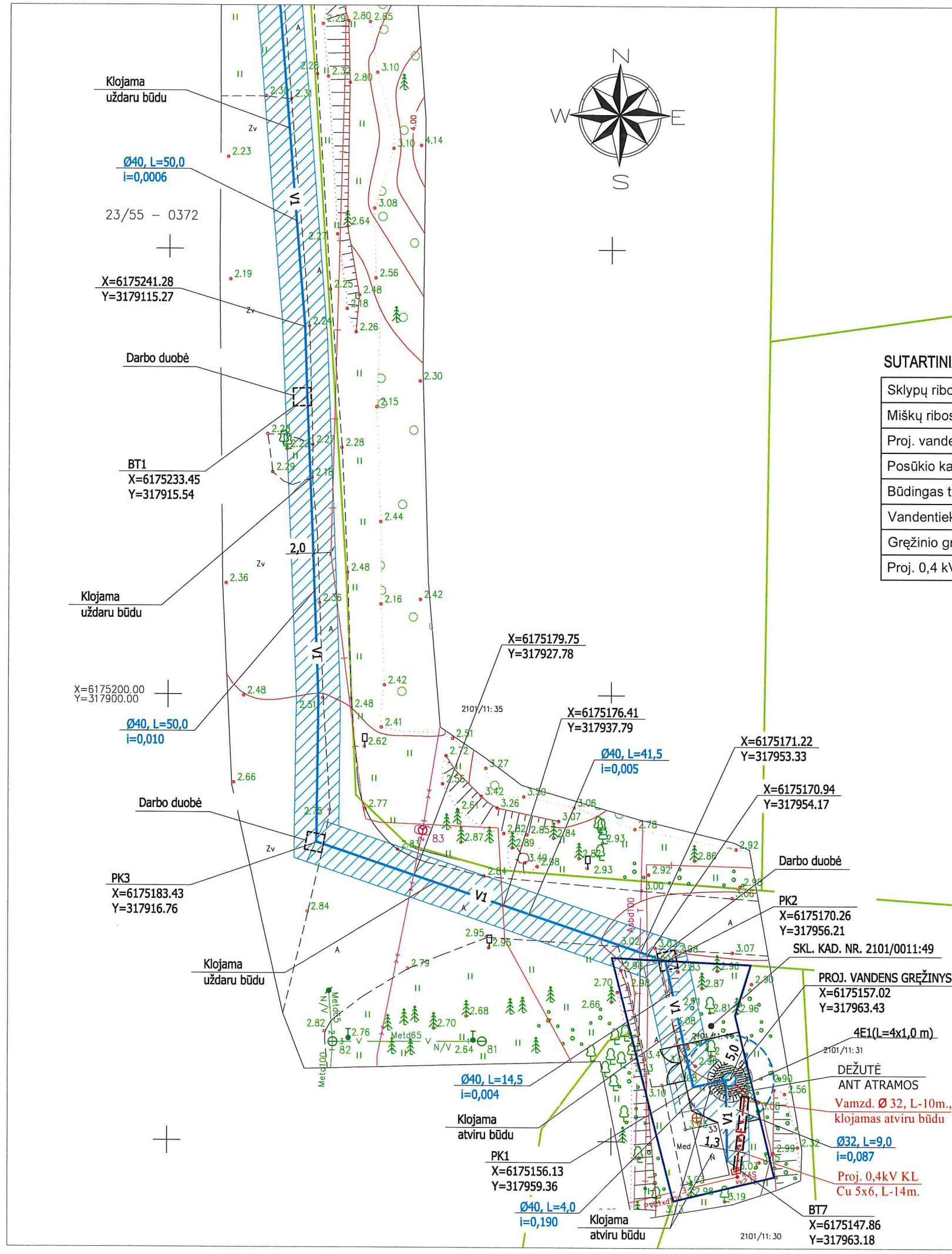
SUTARTINIAI ŽYMĖJIMAI

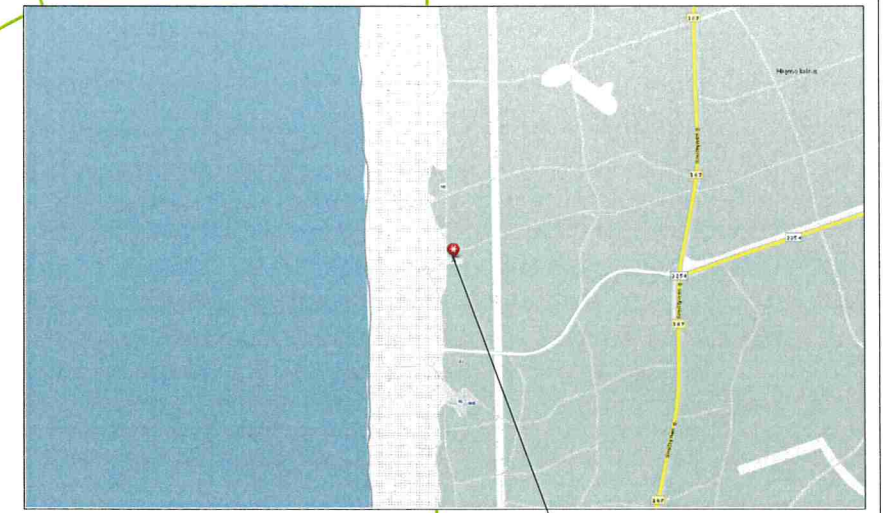
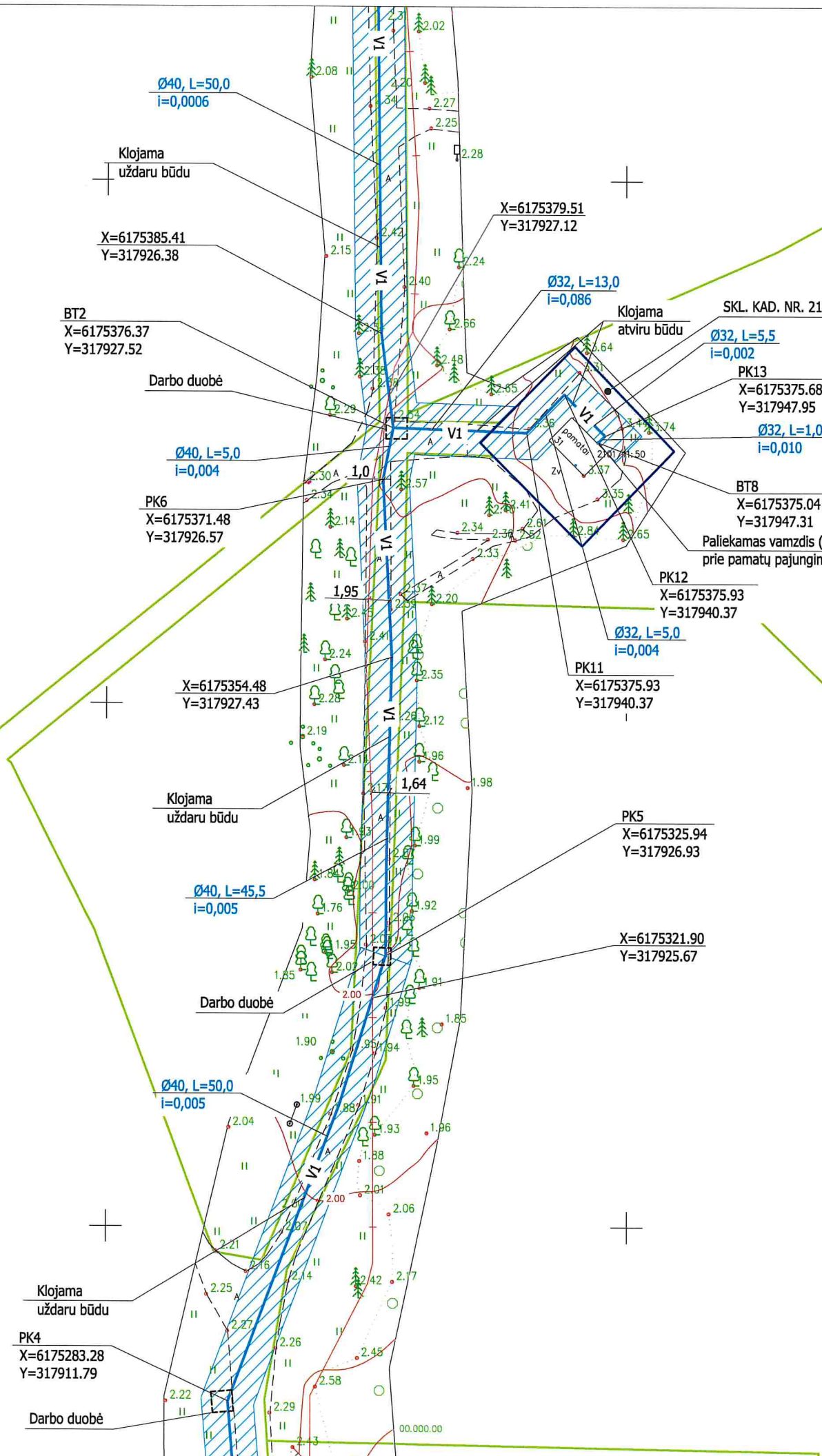
Sklypų ribos	
Miškų ribos	
Proj. vandentiekio tinklas	V1
Posūkio kampas	PK
Būdingas taškas	BT
Vandentiekio tinklo apsaugos zona (2,5 m)	
Gręžinio griežto režimo juosta (R-5,0 m)	
Proj. 0,4 kV elektros kabelis (dėkle)	abE1

PASTABOS:

1. Žemės paviršiaus ir esamų tinklų altitudes tikslinti statybos vietoje.
2. Klojant tinklus uždaru būdu turi būti naudojami PE100-RC vamzdžiai. Klojant tinklus atviru būdu gali būti naudojami PE100-RC arba PE100 vamzdžiai.
3. Esant reikalui projektuojamų vandentiekio tinklų gylis gali būti koreguojamas atsižvelgiant į esamą žemės paviršių.
4. Sumontavus tinklus, atstatyti dangas pagal pirminę padėtį.
5. Žiemos metu sistema bus atjungta ir ištuštinta prapučiant kompresoriumi. Sistemos prapūtumui BT6, BT7, BT8 numatomi ventiliai.
6. Vandens gavybos gręžinio griežto režimo sanitarinės apsaugos juosta aptverti tinkline tvora 1,7 m aukščio su vartais, teritoriją išlyginti. Gręžinio įrengimo vietoje aikštelę reikia išvalyti, nežymius krūmynus iškirsti.
7. Montuojama pirmo pakėlimo siurblinė su užrakinamu liuku. Kadangi gruntinis vanduo sutiktas ~1,40 m gilyje nuo žemės paviršiaus, siurblinė yra iškeliamą ir apipylimuojama.
8. Darbo duobių gylis, skaičius, vietos priklausys nuo teritorijos inžinerinių geologinių ir hidrogeologinių sąlygų.
9. Elektros kabelio projektas- kitas projektas.

	2021	LAIDOS STATUSAS IR IŠLEIDIMO PRIEŽASTIS (JEI TAIKOMA)		
LAIDA	IŠLEIDIMO DATA			
KVAL. DOK. NR.	 UŽDAROJI AKCINĖ BENDROVĖ		POŽEMINIO VANDENS GAVYBOS GRĘŽINIO SU ELEKTROS PAJUNGIMU ĮRENGIMAS IR LAUKO VANDENTIEKIO TINKLŲ STATYBOS PROJEKTAS KLAIPĖDA, SMILTYNĖS G. 30, SMILTYNĖS G. 31, SMILTYNĖS G. 33	
30988	PDV	GRAŽINA GUREVIČIENĖ	PLANAS SU PROJ. VANDENS GRĘŽINIU IR VANDENTIEKIO TINKLAIS M 1:500	LAIDA
38392	PROJEKTUOTOJA	JEKATERINA JANOVSKAJA		0
KALBOS TRUMP.	STATYTOJAS/UŽSAKOVAS:			LAPAS
LT	KLAIPĖDOS MIESTO SAVIVALDYBĖS ADMINISTRACIJA		PP-3-07-21-LV-01	LAPŲ
				1
				3





OBJEKTO VIETA

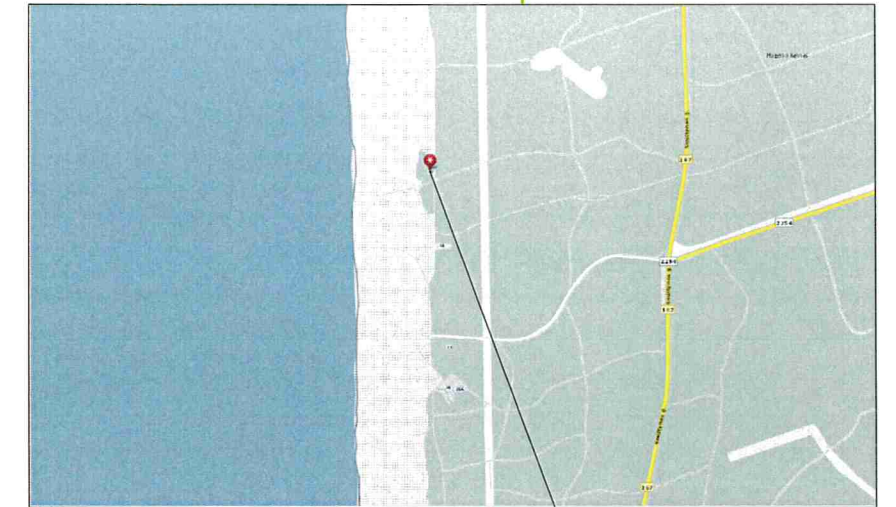
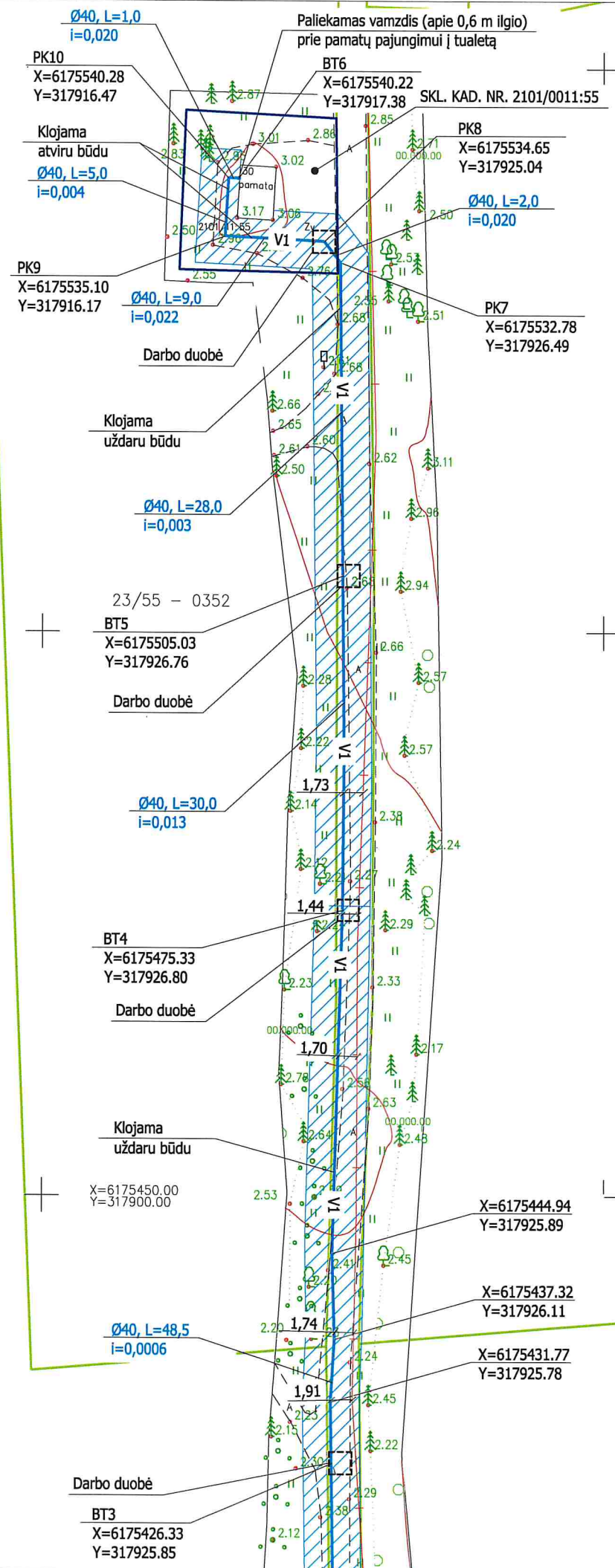
SUTARTINIAI ŽYMĖJIMAI

Sklypų ribos	
Miškų ribos	
Proj. vandentiekio tinklas	V1
Posūčio kampas	PK
Būdingas taškas	BT
Vandentiekio tinklo apsaugos zona (2,5 m)	

PASTABOS:

1. Žemės paviršiaus ir esamų tinklų altitudes tikslinti statybos vietoje.
2. Klojant tinklus uždaru būdu turi būti naudojami PE100-RC vamzdžiai. Klojant tinklus atviru būdu gali būti naudojami PE100-RC arba PE100 vamzdžiai.
3. Esant reikalui projektuojamų vandentiekio tinklų gylis gali būti koreguojamas atsižvelgiant į esamą žemės paviršių.
4. Sumontavus tinklus, atstatyti dangas pagal pirminę padėtį.
5. Žiemos metu sistema bus atjungta ir ištuštinta prapučiant kompresoriumi. Sistemos prapūtimui BT6, BT7, BT8 numatomi ventiliai.
6. Darbo duobių gylis, skaičius, vietos priklausys nuo teritorijos inžinerinių geologinių ir hidrogeologinių sąlygų.

	2021				
LAIDA	IŠLEIDIMO DATA	LAIDOS STATUSAS IR IŠLEIDIMO PRIEŽASTIS (JEI TAIKOMA)			
KVAL. DOK. NR.			POŽEMINIO VANDENS GAVYBOS GRĘŽINIO SU ELEKTROS PAJUNGIMU ĮRENGIMAS IR LAUKO VANDENTIEKIO TINKLŲ STATYBOS PROJEKTAS KLAIPĖDA, SMILTYNĖS G. 30, SMILTYNĖS G. 31, SMILTYNĖS G. 33		
30988	PDV	GRAŽINA GUREVIČIENĖ	PLANAS SU PROJ. VANDENS GRĘŽINIŲ IR VANDENTIEKIO TINKLAIS M 1:500	LAIDA	
38392	PROJEKTUOTOJA	JEKATERINA JANOVSKAJA		0	
KALBOS TRUMP.	STATYTOJAS/UŽSAKOVAS: KLAIPĖDOS MIESTO SAVIVALDYBĖS ADMINISTRACIJA		PP-3-07-21-LV-01	LAPAS	LAPŲ
LT				2	3



OBJEKTO VIETA

SUTARTINIAI ŽYMĖJIMAI

Sklypų ribos	
Miškų ribos	
Proj. vandentiekio tinklas	
Posūkio kampas	PK
Būdingas taškas	BT
Vandentiekio tinklo apsaugos zona (2,5 m)	

PASTABOS:

1. Žemės paviršiaus ir esamų tinklų altitudes tikslinti statybos vietoje.
2. Klojant tinklus uždaru būdu turi būti naudojami PE100-RC vamzdžiai. Klojant tinklus atviru būdu gali būti naudojami PE100-RC arba PE100 vamzdžiai.
3. Esant reikalui projektuojamų vandentiekio tinklų gylis gali būti koreguojamas atsižvelgiant į esamą žemės paviršių.
4. Sumontavus tinklus, atstatyti dangas pagal pirminę padėtį.
5. Žiemos metu sistema bus atjungta ir ištuštinta prapūčiant kompresoriumi. Sistemos prapūtimui BT6, BT7, BT8 numatomi ventiliai.
6. Darbo duobių gylis, skaičius, vietos priklausys nuo teritorijos inžinerinių geologinių ir hidrogeologinių sąlygų.

	2021			
LAIDA	IŠLEIDIMO DATA	LAIDOS STATUSAS IR IŠLEIDIMO PRIEŽASTIS (JEI TAIKOMA)		
KVAL. DOK. NR.	 UŽDAROJI AKCINĖ BENDROVĖ		POŽEMINIO VANDENS GAVYBOS GRĘŽINIO SU ELEKTROS PAJUNGIMU ĮRENGIMAS IR LAUKO VANDENTIEKIO TINKLŲ STATYBOS PROJEKTAS KLAIPĖDA, SMILTYNĖS G. 30, SMILTYNĖS G. 31, SMILTYNĖS G. 33	
30988	PDV	GRAŽINA GUREVIČIENĖ	PLANAS SU PROJ. VANDENS GRĘŽINIU IR VANDENTIEKIO TINKLAIS M 1:500	
38392	PROJEKTOUOTOJA	JEKATERINA JANOVSKAJA		
KALBOS TRUMP.	STATYTOJAS/UŽSAKOVAS:		LAPAS	LAPŲ
LT	KLAIPĖDOS MIESTO SAVIVALDYBĖS ADMINISTRACIJA		PP-3-07-21-LV-01	3