



**UAB "ARTVA"**

Įmonės kodas 120404147, PVM mok. kodas LT 204041410  
Eišiškių pl. 26, LT-02184 Vilnius, tel. +370 5 213 38 19, el. p. direktorius@artva.lt

**PROJEKTO PAVADINIMAS:** POŽEMINIO VANDENS GAVYBOS GREŽINIO SU ELEKTROS PAJUNGIMU ĮRENGIMAS IR LAUKO VANDENTIEKIO TINKLŲ STATYBOS PROJEKTAS.  
KLAIPĖDA, SMILTYNĖS G. 30, SMILTYNĖS G. 31, SMILTYNĖS G. 33

**STATYBOS RŪŠIS:** - nauja statyba

**STATINIO KATEGORIJA:** I gr. nesudėtingas statinys

**PROJEKTAVIMO STADIJA:** PROJEKTINIAI PASIŪLYMAI

**LAIDA:** 0

**PROJEKTO DALIS:** - hidrogeologinė  
- vandens tiekimas

**UŽSAKOVAS:** KLAIPĖDOS MIESTO SAVIVALDYBĖS  
ADMINISTRACIJA



Pareigos	Pavardė	Parašas
Direktorius	J. Samajauskas	
PDV, kv. at. 30988	G. Gurevičienė	
Projektuotoja, kv. at. 38392	J. Janovskaja	

VILNIUS 2021 m.

**AIŠKINAMASIS RAŠTAS**  
**1. BENDRIEJI DUOMENYS**

Klaipėdos miesto savivaldybės administracijos užsakymu viešųjų tualetų Smiltynės g. Nr. 30, 31, 33 aprūpinimui vandeniui projektuojamas gręžinys. Vandens poreikis 1440 m<sup>3</sup>/m, 4,0 m<sup>3</sup>/d<sub>vid</sub>, (8,0 m<sup>3</sup>/d sezono metu max.), 1,2 m<sup>3</sup>/h, 0,8 l/s. Tokiam vandens kiekiui tiekti projektuojamo gręžinio našumas 3,0 m<sup>3</sup>/h. Viešieji tualetai dirbs vasaros sezono metu.

Lauko vandentiekio tinklai projektuojami Valstybinėje žemėje, kuriems pakloti reikalinga gauti Nacionalinės žemės ūkio tarnybos sutikimą.

Viešieji tualetai statomi suformuotuose Valstybinės žemės sklypuose, kuriuos nuomoja Klaipėdos miesto savivaldybė:

- skl. kad. Nr. 21001/0011 : 55 (Smiltynės g. 30), panaudos sutartis 13SUN-32, 2019-11-14;
  - skl. kad. Nr. 2101/0011 : 50 (smiltynės g. 31), nuomos sutartis 13SUN-7, 20198-05-14
  - skl. kad. Nr. 2101/0011 : 49 (Smiltynės g. 33), panaudos sutartis Nr. 13SUN-8, 2019-06-04
- Vandens gręžinys projektuojamas skl. kad. Nr. 2101/0011 : 49.

Vietinis vandentiekis projektuojamas pagal Klaipėdos miesto savivaldybės administracijos direktoriaus įsakymą Nr. AD1-1088, 2020-10-07 ir projektavimo užduotį (techninė užduotis).

Gręžinio vieta nurodyta 1 pav.

Projektuojama darbų teritorija randasi Kuršių Nerijos Nacionalinio parko ribose.


Projektuojama pirmo pakėlimo siurblinė d=1,5 m, kuri yra iškeliami ir apipyylimuojama.

Lauko vandentiekis projektuojamas iš PE 100, RC Ø40 mm vamzdžius. Tinklas klojamas uždaru būdu, tik atkarpos Gr.-PK2, PK8-BT6, Gr.-BT7, BT2-BT8 klojamos atviru būdu.

**2. PRIVALOMŲJŲ IR PAGRINDINIŲ NORMATYVINIŲ DOKUMENTŲ SĄRAŠAS**

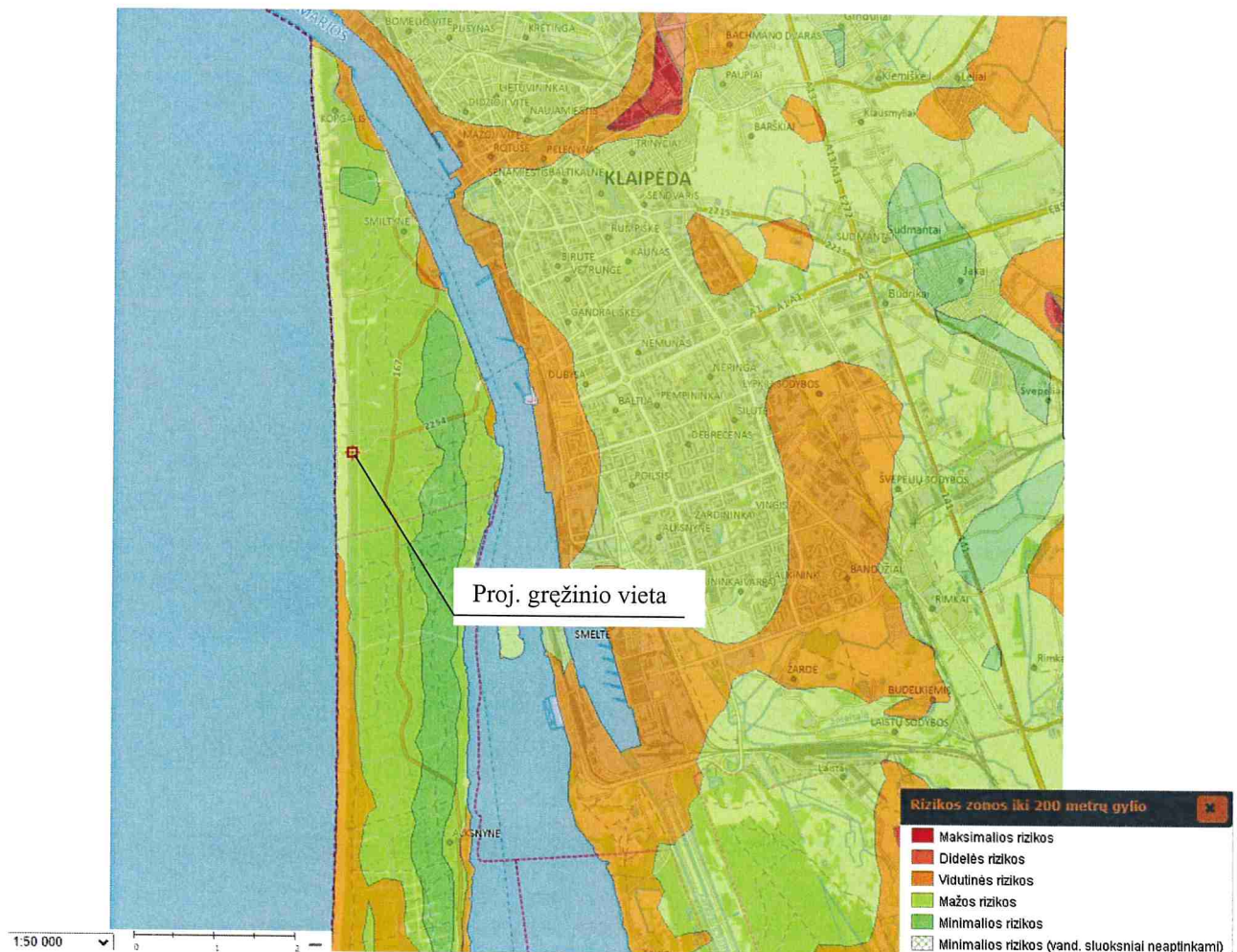
Projektas parengtas vadovaujantis šiais privalomais projekto rengimo ir pagrindiniais normatyviniais dokumentais:

- Inžinerinis topografinis planas
- LR žemės gelmių įstatymas
- Leidimų tirti žemės gelmes išdavimo taisyklės
- LR Statybos įstatymas
- LR Aplinkos apsaugos įstatymas
- Lietuvos geologijos tarybos prie Aplinkos ministerijos direktoriaus įsakymas Nr. 1-252, 2019-08-14 “Dėl ištirtų požeminio vandens (išskyrus pramoninį) išteklių aprobavimo tvarkos aprašo patvirtinimo”
- LRAM įsakymas Nr. D1-912, 2015-12-14 “Dėl požeminio vandens vandenviečių apsaugos zonų nustatymo tvarkos aprašo patvirtinimo”

		2021			
LAIDA	IŠLEIDIMO DATA		LAIDOS STATUSAS IR IŠLEIDIMO PRIEŽASTIS (JEI TAIKOMA)		
KVAL. DOK. NR.	 UŽDAROJI AKCINĖ BENDROVĖ		POŽEMINIO VANDENS GAVYBOS GRĘŽINIO SU ELEKTROS PAJUNGIMU (RENGIMAS IR LAUKO VANDENTIEKIO TINKLŲ STATYBOS PROJEKTAS. KLAIPĖDA, SMILTYNĖS G. 30, SMILTYNĖS G. 31, SMILTYNĖS G. 33		
30988	PDV	GRAŽINA GUREVIČIENĖ	<b>AIŠKINAMASIS RAŠTAS</b>	LAIDA	
38392	PROJEKTUOTOJA	JEKATERINA JANOVSKAJA		0	
KALBOS TRUMP. LT	STATYTOJAS/UŽSAKOVAS KLAIPĖDOS MIESTO SAVIVALDYBĖS ADMINISTRACIJA		PP-3-07-21-LV-AR	LAPAS	LAPŲ
				1	2

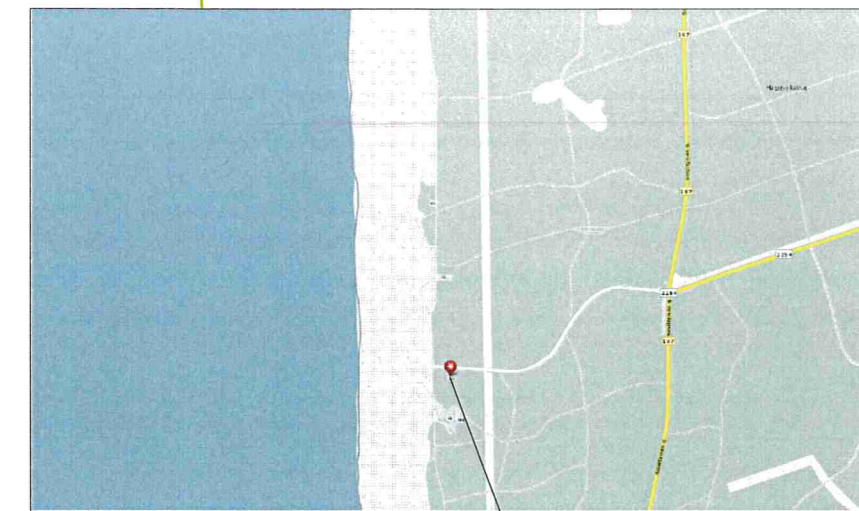
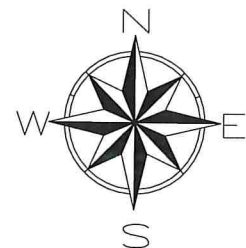
- LAND 4-99 “Požeminio vandens gavybos, monitoringo ir žemės gelmių tiriamųjų geologinių gręžinių projektavimo, įrengimo, konservavimo bei likvidavimo tvarkos aprašas”
- STR 1.05.01:2017 “Statybą leidžiantys dokumentai. Statybos užbaigimas. Statybos sustabdymas. Savavališkos statybos padarinių šalinimas. Statybos pagal neteisėtai išduotą statybą leidžiantį dokumentą padarinių šalinimas.”
- STR 2.02.04:2004 “Vandens ėmimas, vandenruoša. Pagrindinės nuostatos”
- STR 2.07.01:2003 “Vandentiekis ir nuotekų šalintuvas. Pastato inžinerinės sistemos. Lauko inžineriniai tinklai”

Projektui parengti buvo naudotos licencijuotos projektavimo programinės įrangos:  
 ZWCAD Pro 2012, 2016; 2018; 2020;  
 MS Office (Word, Excel) 2010, 2016



1 pav. Požeminio vandens proveržio rizikos zonų žemėlapis

PP-3-07-21-LV-AR	LAPAS	LAPŲ	LAIDA
	2	2	0



OBJEKTO VIETA

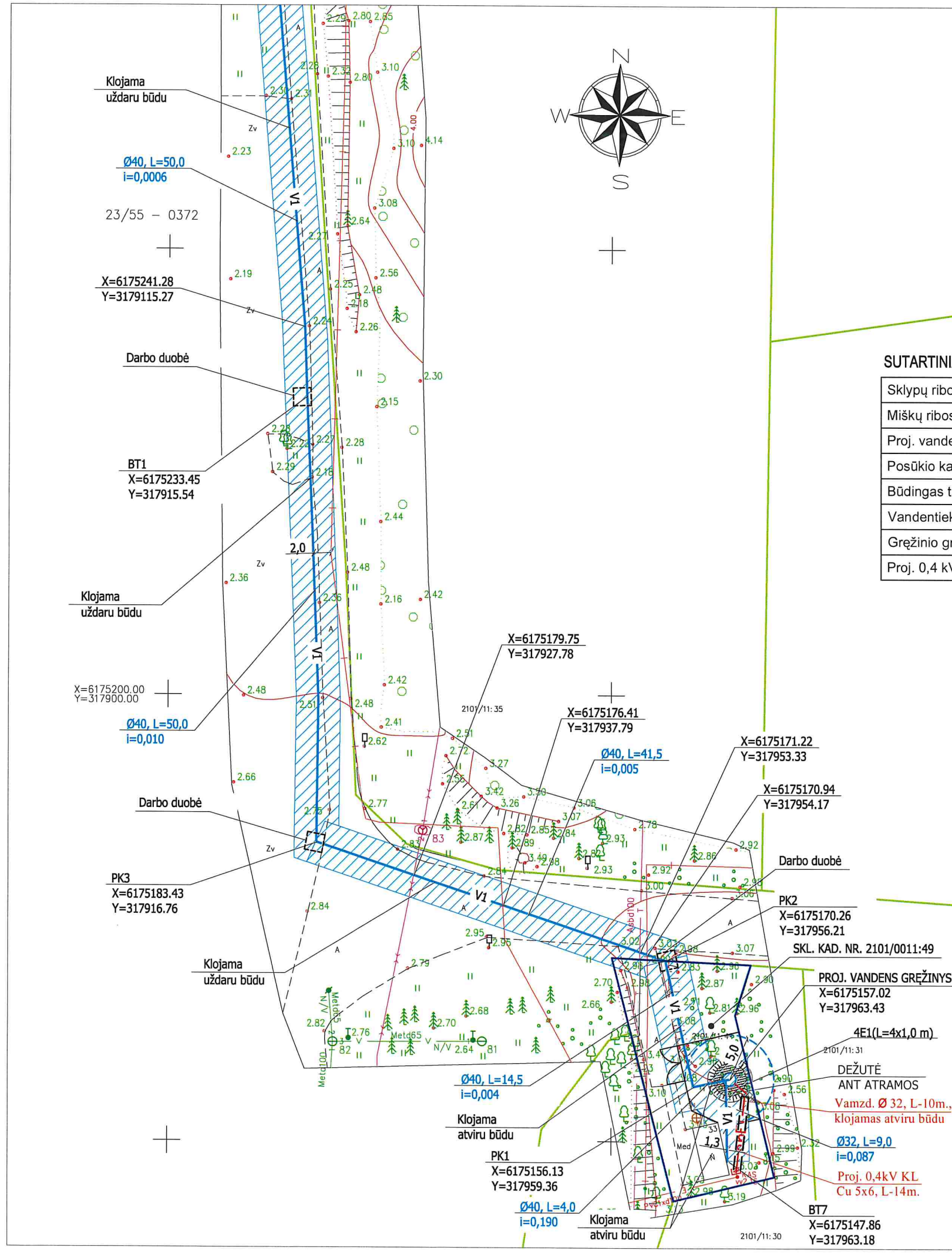
**SUTARTINIAI ŽYMĖJIMAI**

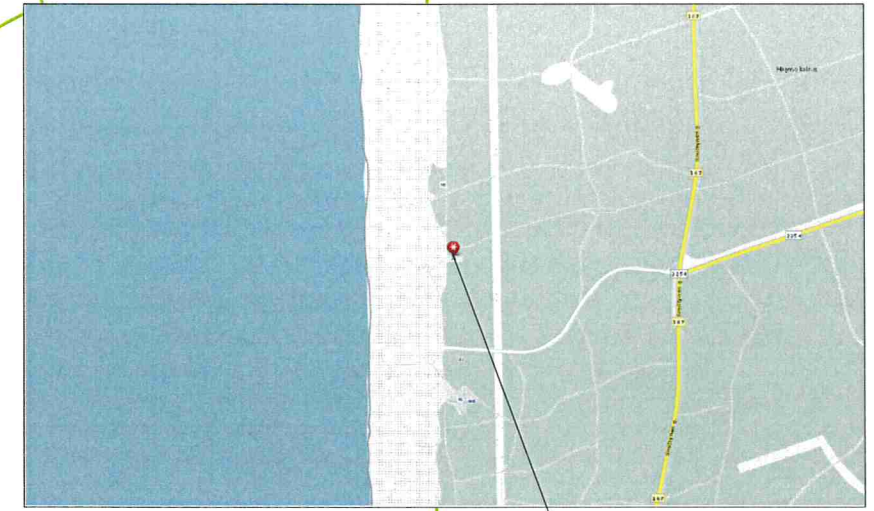
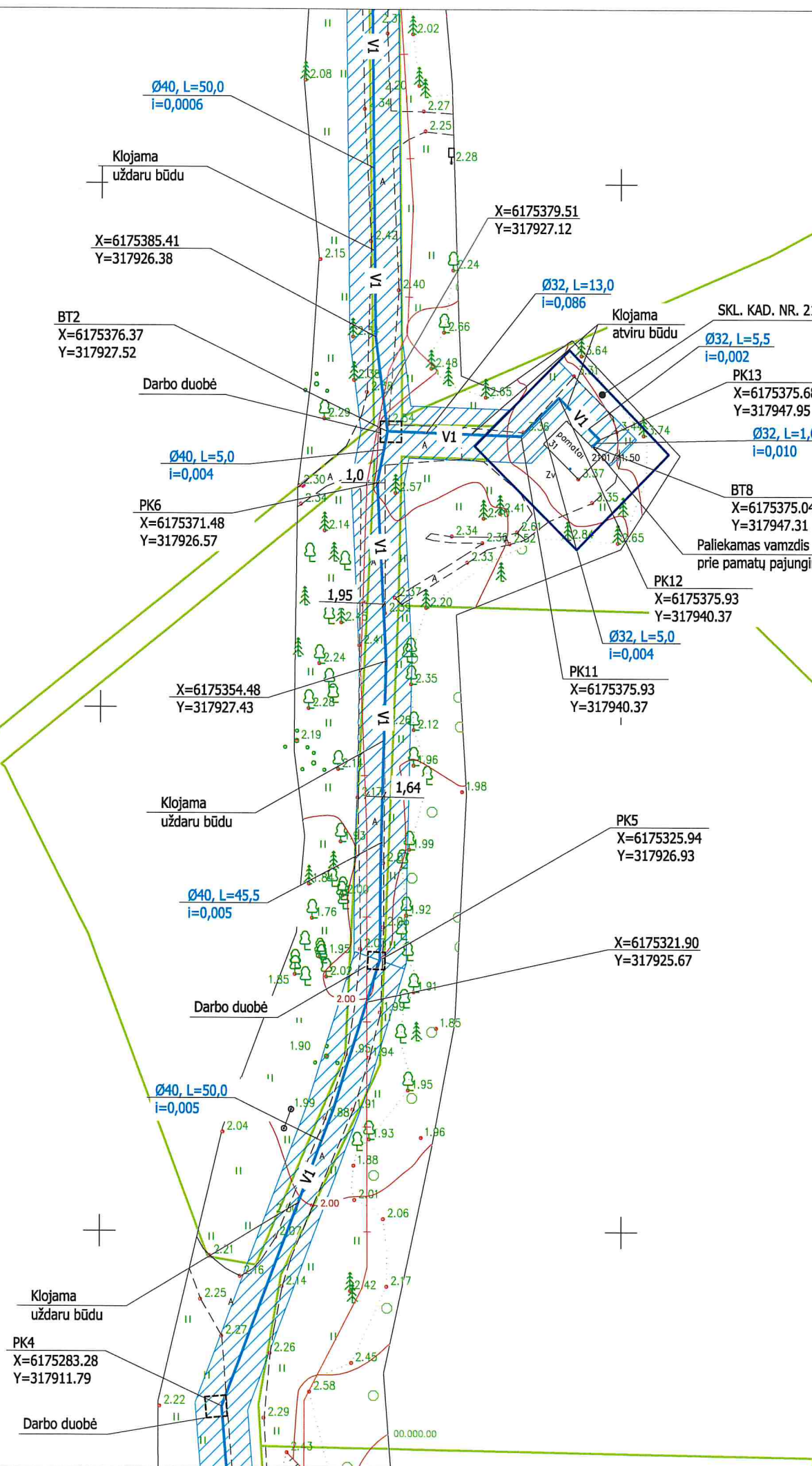
Sklypų ribos	
Miškų ribos	
Proj. vandentiekio tinklas	V1
Posūkio kampas	PK
Būdingas taškas	BT
Vandentiekio tinklo apsaugos zona (2,5 m)	
Gręžinio griežto režimo juosta (R-5,0 m)	
Proj. 0,4 kV elektros kabelis (dėkle)	abE1

**PASTABOS:**

1. Žemės paviršiaus ir esamų tinklų altitudes tikslinti statybos vietoje.
2. Klojant tinklus uždaru būdu turi būti naudojami PE100-RC vamzdžiai. Klojant tinklus atviru būdu gali būti naudojami PE100-RC arba PE100 vamzdžiai.
3. Esant reikalui projektuojamų vandentiekio tinklų gylis gali būti koreguojamas atsižvelgiant į esamą žemės paviršių.
4. Sumontavus tinklus, atstatyti dangas pagal pirminę padėtį.
5. Žiemos metu sistema bus atjungta ir ištuštinta prapučiant kompresoriumi. Sistemos prapūtumui BT6, BT7, BT8 numatomi ventiliai.
6. Vandens gavybos gręžinio griežto režimo sanitarinės apsaugos juosta aptverti tinkline tvora 1,7 m aukščio su vartais, teritoriją išlyginti. Gręžinio įrengimo vietoje aikštelę reikia išvalyti, nežymius krūmynus iškirsti.
7. Montuojama pirmo pakėlimo siurblinė su užrakinamu liuku. Kadangi gruntinis vanduo sutiktas ~1,40 m gilyje nuo žemės paviršiaus, siurblinė yra iškeliamą ir apipylimuojama.
8. Darbo duobių gylis, skaičius, vietos priklausys nuo teritorijos inžinerinių geologinių ir hidrogeologinių sąlygų.
9. Elektros kabelio projektas- kitas projektas.

	2021	LAIDOS STATUSAS IR IŠLEIDIMO PRIEŽASTIS (JEI TAIKOMA)		
LAIDA	IŠLEIDIMO DATA			
KVAL. DOK. NR.	 UŽDAROJI AKCINĖ BENDROVĖ		POŽEMINIO VANDENS GAVYBOS GRĘŽINIO SU ELEKTROS PAJUNGIMU ĮRENGIMAS IR LAUKO VANDENTIEKIO TINKLŲ STATYBOS PROJEKTAS KLAIPĖDA, SMILTYNĖS G. 30, SMILTYNĖS G. 31, SMILTYNĖS G. 33	
30988	PDV	GRAŽINA GUREVIČIENĖ	PLANAS SU PROJ. VANDENS GRĘŽINIU IR VANDENTIEKIO TINKLAIS M 1:500	LAIDA
38392	PROJEKTUOTOJA	JEKATERINA JANOVSKAJA		0
KALBOS TRUMP.	STATYTOJAS/UŽSAKOVAS:			LAPAS
LT	KLAIPĖDOS MIESTO SAVIVALDYBĖS ADMINISTRACIJA		PP-3-07-21-LV-01	LAPŲ
				1
				3





OBJEKTO VIETA

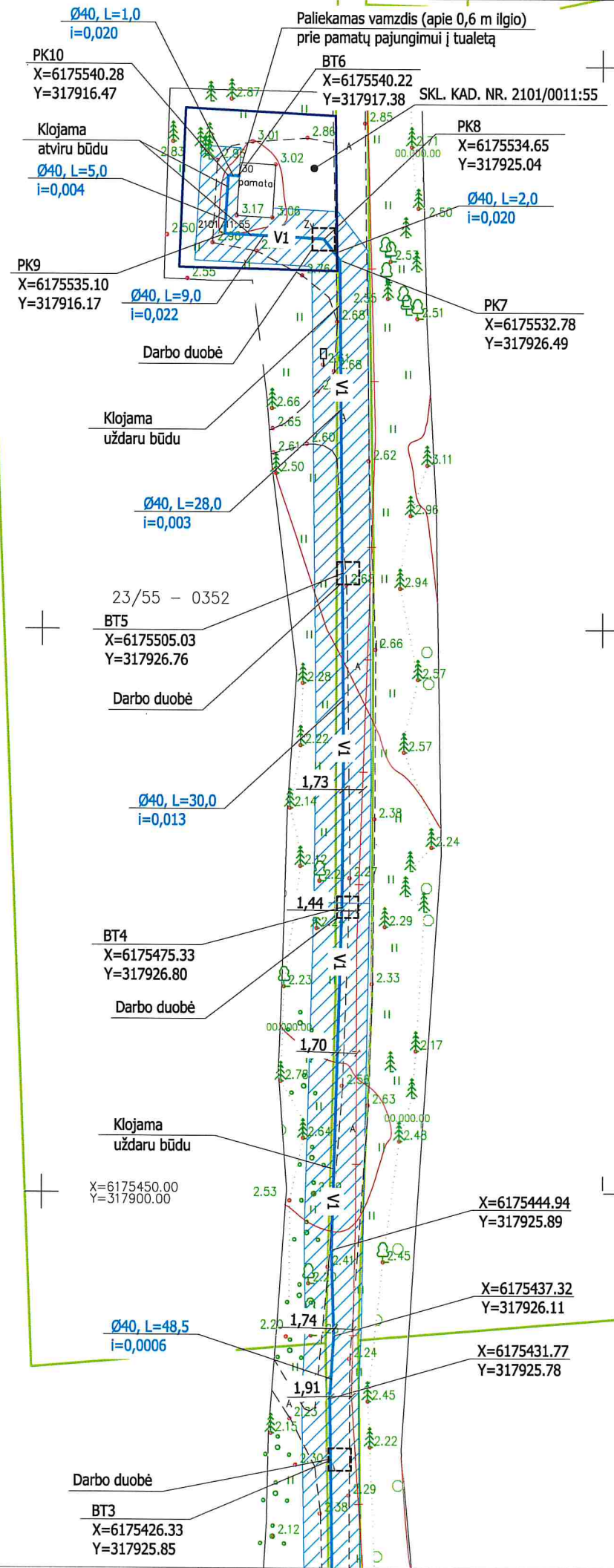
SUTARTINIAI ŽYMĖJIMAI

Sklypų ribos	
Miškų ribos	
Proj. vandentiekio tinklas	V1
Posūčio kampas	PK
Būdingas taškas	BT
Vandentiekio tinklo apsaugos zona (2,5 m)	

PASTABOS:

1. Žemės paviršiaus ir esamų tinklų altitudes tikslinti statybos vietoje.
2. Klojant tinklus uždaru būdu turi būti naudojami PE100-RC vamzdžiai. Klojant tinklus atviru būdu gali būti naudojami PE100-RC arba PE100 vamzdžiai.
3. Esant reikalui projektuojamų vandentiekio tinklų gylis gali būti koreguojamas atsižvelgiant į esamą žemės paviršių.
4. Sumontavus tinklus, atstatyti dangas pagal pirminę padėtį.
5. Žiemos metu sistema bus atjungta ir ištuštinta prapučiant kompresoriumi. Sistemos prapūtimui BT6, BT7, BT8 numatomi ventiliai.
6. Darbo duobių gylis, skaičius, vietos priklausys nuo teritorijos inžinerinių geologinių ir hidrogeologinių sąlygų.

	2021				
LAIDA	IŠLEIDIMO DATA	LAIDOS STATUSAS IR IŠLEIDIMO PRIEŽASTIS (JEI TAIKOMA)			
KVAL. DOK. NR.			POŽEMINIO VANDENS GAVYBOS GRĘŽINIO SU ELEKTROS PAJUNGIMU ĮRENGIMAS IR LAUKO VANDENTIEKIO TINKLŲ STATYBOS PROJEKTAS KLAIPĖDA, SMILTYNĖS G. 30, SMILTYNĖS G. 31, SMILTYNĖS G. 33		
30988	PDV	GRAŽINA GUREVIČIENĖ	PLANAS SU PROJ. VANDENS GRĘŽINIU IR VANDENTIEKIO TINKLAIS M 1:500	LAIDA	
38392	PROJEKTUOTOJA	JEKATERINA JANOVSKAJA		0	
KALBOS TRUMP.	STATYTOJAS/UŽSAKOVAS: KLAIPĖDOS MIESTO SAVIVALDYBĖS ADMINISTRACIJA		PP-3-07-21-LV-01	LAPAS	LAPŲ
LT				2	3



OBJEKTO VIETA

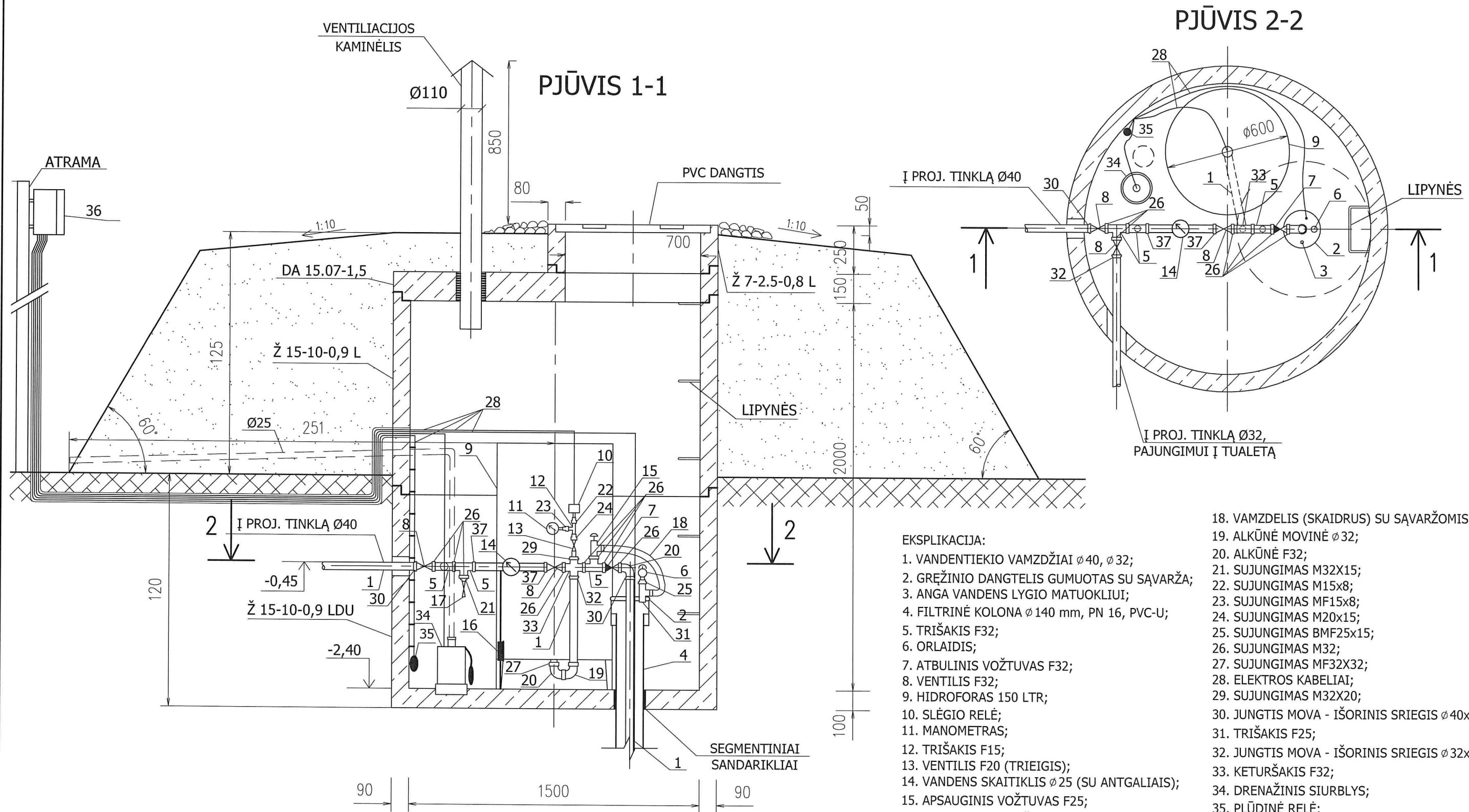
SUTARTINIAI ŽYMĖJIMAI

Sklypų ribos	
Miškų ribos	
Proj. vandentiekio tinklas	
Posūkio kampas	PK
Būdingas taškas	BT
Vandentiekio tinklo apsaugos zona (2,5 m)	

PASTABOS:

1. Žemės paviršiaus ir esamų tinklų altitudes tikslinti statybos vietoje.
2. Klojant tinklus uždaru būdu turi būti naudojami PE100-RC vamzdžiai. Klojant tinklus atviru būdu gali būti naudojami PE100-RC arba PE100 vamzdžiai.
3. Esant reikalui projektuojamų vandentiekio tinklų gylis gali būti koreguojamas atsižvelgiant į esamą žemės paviršių.
4. Sumontavus tinklus, atstatyti dangas pagal pirminę padėtį.
5. Žiemos metu sistema bus atjungta ir ištuštinta prapūčiant kompresoriumi. Sistemos prapūtimui BT6, BT7, BT8 numatomi ventiliai.
6. Darbo duobių gylis, skaičius, vietos priklausys nuo teritorijos inžinerinių geologinių ir hidrogeologinių sąlygų.

	2021	LAIIDOS STATUSAS IR IŠLEIDIMO PRIEŽASTIS (JEI TAIKOMA)		
LAIIDA	IŠLEIDIMO DATA			
KVAL. DOK. NR.	 UŽDAROJI AKCINĖ BENDROVĖ		POŽEMINIO VANDENS GAVYBOS GRĘŽINIO SU ELEKTROS PAJUNGIMU ĮRENGIMAS IR LAUKO VANDENTIEKIO TINKLŲ STATYBOS PROJEKTAS KLAIPĖDA, SMILTYNĖS G. 30, SMILTYNĖS G. 31, SMILTYNĖS G. 33	
30988	PDV	GRAŽINA GUREVIČIENĖ	PLANAS SU PROJ. VANDENS GRĘŽINIU IR VANDENTIEKIO TINKLAIS M 1:500	LAIIDA
38392	PROJEKTUOTOJA	JEKATERINA JANOVSKAJA		0
KALBOS TRUMP.	STATYTOJAS/UŽSAKOVAS:		PP-3-07-21-LV-01	LAPAS
LT	KLAIPĖDOS MIESTO SAVIVALDYBĖS ADMINISTRACIJA			LAPŲ
				3
				3




PASTABOS:

- SIURBLINĖS ŽIEDŲ IŠORINĘ PUSĘ PADENGTI BITUMINE EMULSIJA.
- EKSPLIKACIJOJE "M" ŽYMI IŠORINĮ GAMONIO SRIEĞĮ (MM), "F" - VIDINĮ GAMINIO SRIEĞĮ (MM).
- KADANGI GRUNTINIS VANDUO SUTIKTAS ~ 1,40m GYLYJE NUO ŽEMĖS PAVIRŠIAUS, SIURBLINĖ IŠKELIAMA IR APIPYLIMUOJAMA.
- SIURBLINĖJE SUSIKAUPĘS VANDUO GALI BŪTI PAŠALINTAS DRENAŽINIO SIURBLIO PAGALBA Į APLINKĄ.

EKSPLIKACIJA:

- VANDENTIEKIO VAMZDŽIAI  $\phi 40$ ,  $\phi 32$ ;
- GRĘŽINIO DANGTELIS GUMUOTAS SU SAVARŽA;
- ANGA VANDENS LYGIO MATUOKLIUI;
- FILTRINĖ KOLONA  $\phi 140$  mm, PN 16, PVC-U;
- TRIŠAKIS F32;
- ORLAIDIS;
- ATBULINIS VOŽTUVAS F32;
- VENTILIS F32;
- HIDROFORAS 150 LTR;
- SLĖGIO RELĖ;
- MANOMETRAS;
- TRIŠAKIS F15;
- VENTILIS F20 (TRIEIGIS);
- VANDENS SKAITIKLIS  $\phi 25$  (SU ANTGALIAIS);
- APSAUGINIS VOŽTUVAS F25;
- LAIKIKLIS VAMZDŽIUI;
- VENTILIS F15;
- VAMZDELIS (SKAIDRUS) SU SAVARŽOMIS;
- ALKŪNĖ MOVINĖ  $\phi 32$ ;
- ALKŪNĖ F32;
- SUJUNGIMAS M32X15;
- SUJUNGIMAS M15x8;
- SUJUNGIMAS MF15x8;
- SUJUNGIMAS M20x15;
- SUJUNGIMAS BMF25x15;
- SUJUNGIMAS M32;
- SUJUNGIMAS MF32X32;
- SUJUNGIMAS M32X20;
- JUNGTIS MOVA - IŠORINIS SRIEĞIS  $\phi 40 \times 1 \frac{1}{4}$ ";
- TRIŠAKIS F25;
- JUNGTIS MOVA - IŠORINIS SRIEĞIS  $\phi 32 \times 1 \frac{1}{4}$ ";
- KETURŠAKIS F32;
- DRENAŽINIS SIURBLYS;
- PLŪDINĖ RELĖ;
- VALDYMO IR APSAUGOS ĮRANGA;
- SUJUNGIMAS M32x25.

LAIDA	2021	LAIDOS STATUSAS IR IŠLEIDIMO PRIEŽASTYS (JEI TAIKOMA)	
KVAL. DOK. NR.	 UŽDAROJI AKCINĖ BENDROVĖ		POŽEMINIO VANDENS GAVYBOS GRĘŽINIO SU ELEKTROS PAJUNGIMU ĮRENGIMAS IR LAUKO VANDENTIEKIO TINKLŲ STATYBOS PROJEKTAS KLAIPĖDA, SMILTYNĖS G. 30, SMILTYNĖS G. 31, SMILTYNĖS G. 33
30988	PDV	GRAŽINA GUREVIČIENĖ	PIRMO PAKĖLIMO SIURBLINĖ M 1:20
38392	PROJEKTUOTOJA	JEKATERINA JANOVSKAJA	
KALBOS TRUMP.	STATYTOJAS/UŽSAKOVAS: KLAIPĖDOS MIESTO SAVIVALDYBĖS ADMINISTRACIJA		PP-3-07-21-LV-02
LT			LAPAS 1
			LAPŲ 1