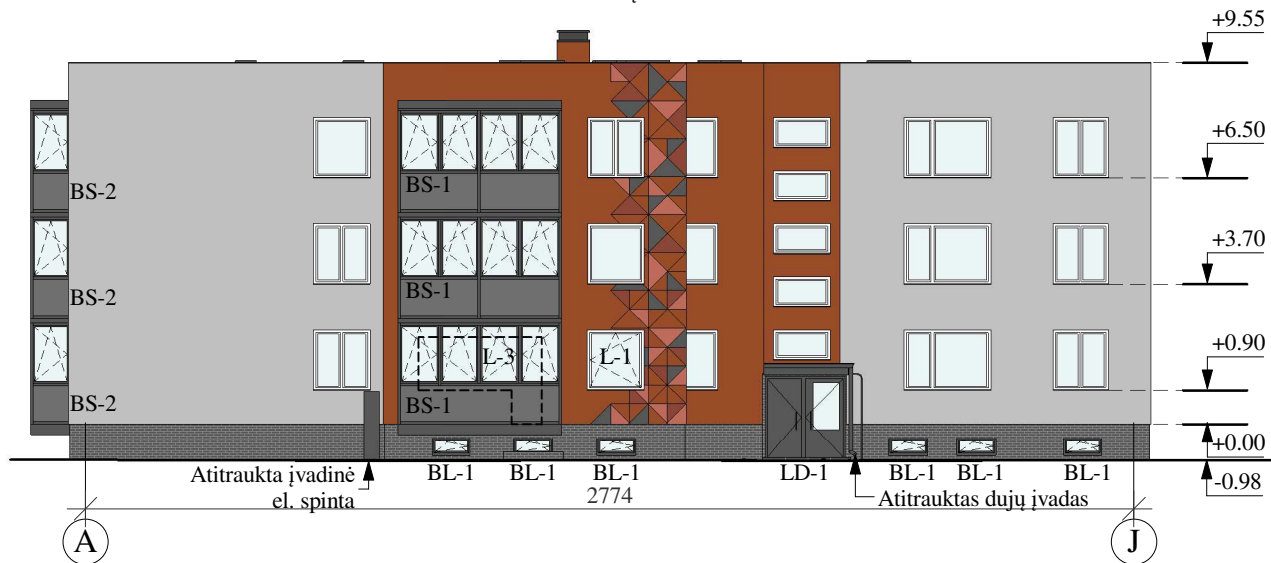
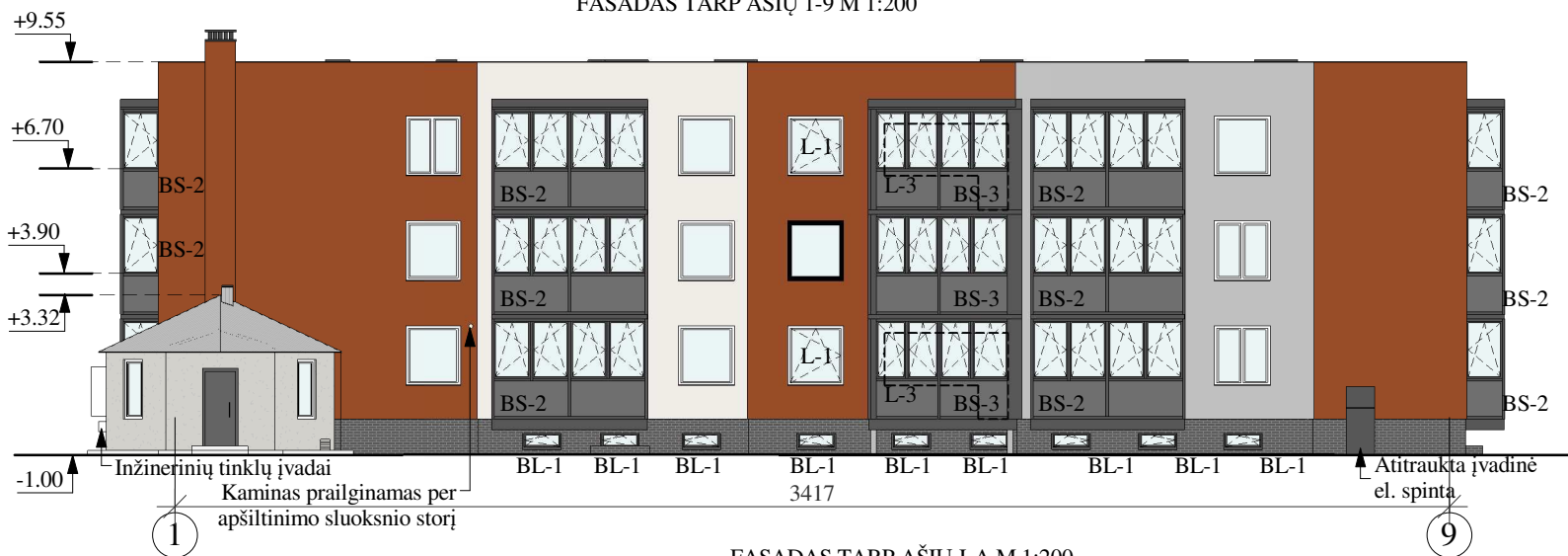


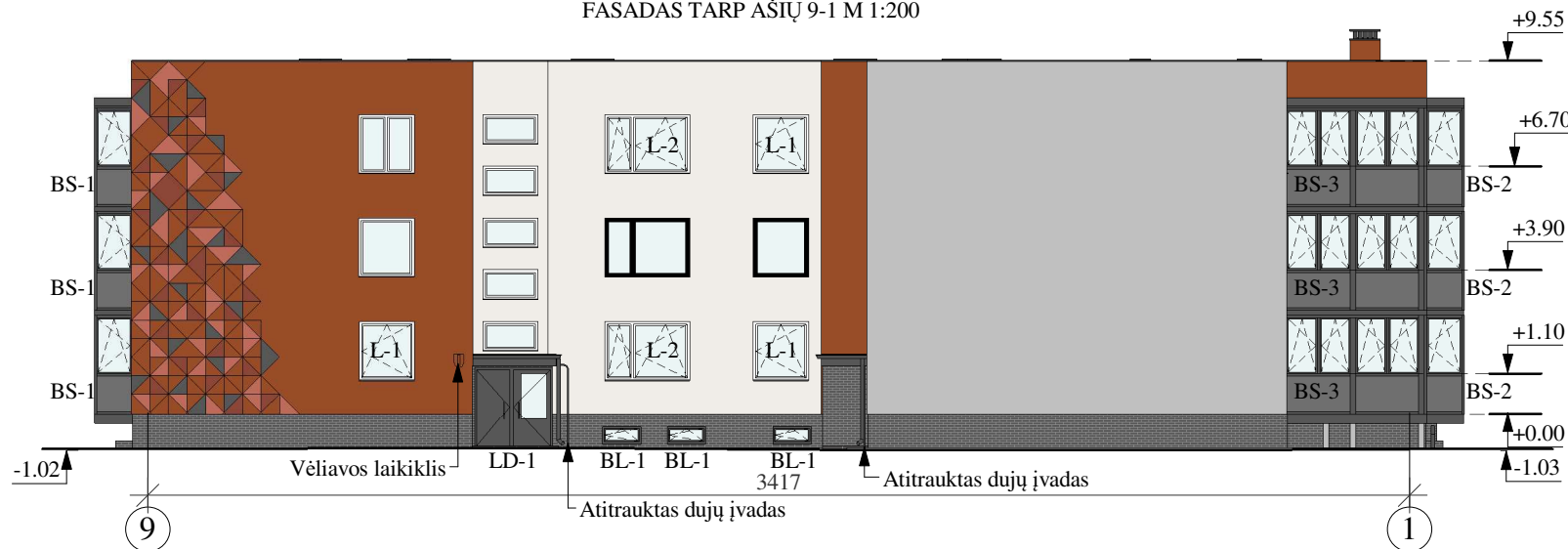
FASADAS TARP AŠIŲ A-J M 1:200



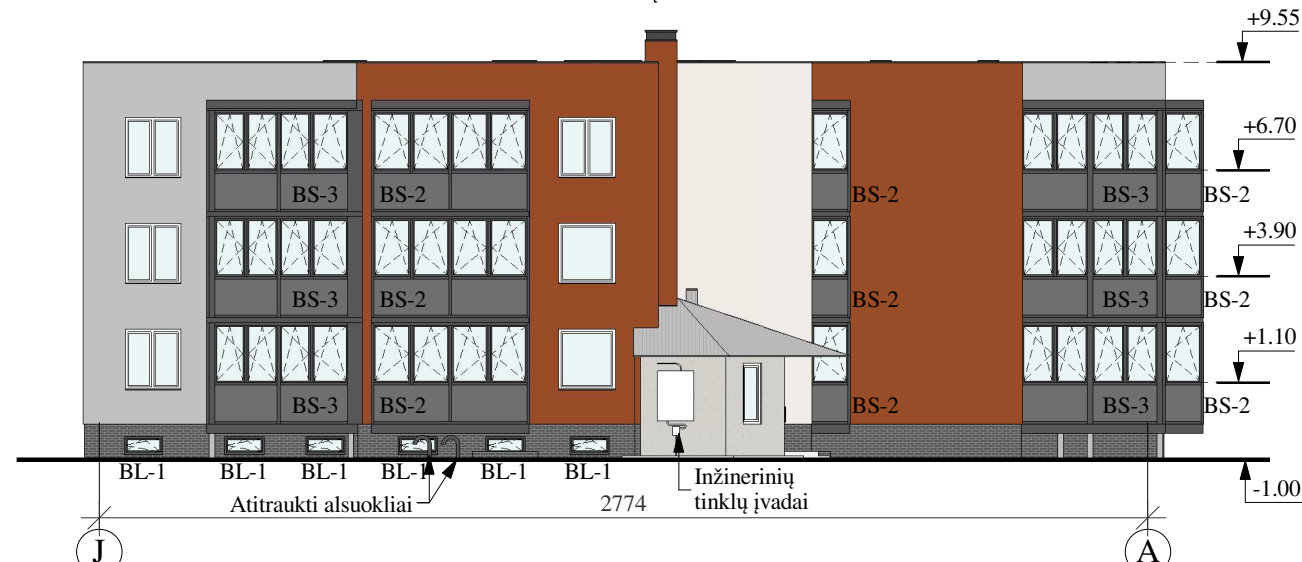
FASADAS TARP AŠIŲ 1-9 M 1:200



FASADAS TARP AŠIŲ 9-1 M 1:200



FASADAS TARP AŠIŲ J-A M 1:200



PASTABOS:

1. Ašys pateiktos kaip orientacinės.
2. Išmatavimai (preliminarūs) duoti cm ir altitudės - m.
3. Fasadais tinkuojami dekoratyviniu tinku, gaminamu iš karto su spalva.
4. Tinko spalvų kodai parinkti pagal NCS spalvų paletes.
5. Rangovas atlieka bandomuosius tinkavimus spalvos parinkimui. Spalvinio sprendimo mėginiai turi būti suderinami su projekto autoriumi.
6. Cokolis ir zonos ties jėjimais apdailinami klinkerio plytelėmis.
7. Įėjimo stogeliai prailginami, apšiltinami suformuojant nuolydžius. Įrengiamas lietaus vandens nuvedimas ir apskardinama.
8. Projektuojamos metalinės įėjimų į laiptinę ir rūšį lauko durys, spalva - tamsiai pilka (RAL 7016).
9. Seni mediniai butų ir rūšio langai keičiami naujais PVC konstrukcijos. Laiptinės langai jau pakeisti, nekeičiami.
10. Keičiamų rūšio langų spalva iš išorės tamsiai pilka (RAL 7016), iš vidaus - balta. Butų langų rėmai iš išorės ir vidaus baltos spalvos.
11. Visiems langams įrengiamos išorinės skardinės palangės, tamsiai pilkos spalvos (RAL 7016). Rūšio langams palangės ir angokraščiai įrengiami iš cokolio apdailai analogiškų klinkerio plytelių.
12. Kampiniai butų balkonai gyventojų pageidavimu platinami. Įrengiamos perdangos laikančios kolonos.
13. Įrengiami nauji balkonų stiklinimai pagal vieningą projektą. Įrengiamų balkonų stiklinimų PVC rėmų spalva iš išorės tamsiai pilka (RAL 7016), iš vidaus - balta.
14. Didinamų balkonų stogeliai prailginami. Visi viršutinio aukšto balkonų stogeliai apšiltinami. Iš šonų įrengiama tinko apdaila. Iš viršaus įrengiama 2 sl. prilydoma ruloninė bituminė danga.
15. Apatinio aukšto balkonų perdangos apšiltinamos ir įrengiama tinko apdaila.
16. Gaminų spalva gali būti tikslinama statybos priežiūros metu, atsižvelgiant į visų fasado apdailos medžiagų spalvinių suderinamumą.
17. Medžiagų pavyzdžiai, prieš užsakant medžiagas ir darbų pradžią, turi būti suderinami su projekto autoriumi.
18. Esami elektros ir ryšių laidai apsaugomi uždengiant metaliniais apsauginiais profiliais ir paslepiami apšiltinimo sluoksnyje.
19. Antenos ir kiti smulkūs elementai brėžinyje nepavaizduoti.
20. Fasadų elementus, priklausančius butų ir kitų patalpų savininkams, prieš pradėdamas vykdyti statybos darbus nusiima savininkai. Atlikus fasado šiltnimo darbus, nuimti elementai gali būti pritvirtinami prie fasadų ankstesnes vietas tik savininkui STR 1.05.01:2017 nustatyta tvarka gavus statybą leidžiantį dokumentą (toliau SLD). Gavus SLD, elementų tvirtinimo mazgai turi būti suderinti su Rangovu, o tvirtinimo darbai atliekami su Rangovo priežiūra.
21. Apdailos atsparumo smūgiams kategorijų zonų išdėstymas pateiktas techninėse specifikacijose ir aiškinamajame rašte.
22. Esamų langų ir durų varstymas neparodytas, varstymas parodytas tik keičiamų langų ir durų.
23. Įvadiniai dujų vamzdžiai, alsuokliai dažomi tamsiai pilka spalva (RAL 7016).
24. Atitraukta įvadinė elektros spinta derinant prie cokolio nudažoma tamsiai pilka spalva (RAL 7016).
25. Rangovas atlieka bandomuosius padažymus ir tinkavimus spalvos parinkimui bei pateikia architektui medžiagų pavyzdžius.

SUTARTINIAI ŽYMĖJIMAI:

Žyma	Pavadinimas	Žyma	Pavadinimas
	Sienų apdaila - dekoratyvinis tinkas, spalva - balkšva, S0500-N (pagal NCS spalvų paletę)		Fasadų apdaila - dekoratyvinis tinkas, spalva - tamsiai pilka, S7500-N (pagal NCS spalvų paletę)
	Sienų apdaila - dekoratyvinis tinkas, spalva - pilkšva, S2500-N (pagal NCS spalvų paletę)		Cokolio apdaila - klinkeris, spalva - tamsiai pilka, Szara (pagal CERRAD spalvų paletę)
	Sienų apdaila - dekoratyvinis tinkas, spalva - molio raudona, S3560-Y60R (pagal NCS spalvų paletę)		Apatinė balkonų stiklinimų dalis - saugus refleksinis (veidrodinis) stiklas
	Sienų apdaila - dekoratyvinis tinkas, spalva - raudona, S4550-Y80R (pagal NCS spalvų paletę)	BL-1	Keičiamų bendro naudojimo langų žymėjimas
	Seinų apdaila - dekoratyvinis tinkas, spalva - rusva, S3040-Y80R (pagal NCS spalvų paletę)	L-1	Keičiamų butų langų žymėjimas
		BS-1	Įrengiamų/įrengiamų balkonų stiklinimų žymėjimas
		LD-1	Keičiamų lauko durų žymėjimas

0	2021-03	Statybą leidžiančiam dokumentui (konkursui) ir statybai.			
LAIDA	DATA	LAIDOS STATUSAS IR IŠLEIDIMO PRIEŽASTIS			
Kval. dokumento Nr.		STATINIO PROJEKTO PAVADINIMAS			
		DAUGIABUČIO GYVENAMOJO NAMO KADAGIŲ G. 6, KLAIPĖDOJE, ATNAUJINIMO (MODERNIZAVIMO) PROJEKTAS			
Pareigos	Vardas, Pavardė	STATINIO NUMERIS IR PAVADINIMAS			
		01 - DAUGIABUTIS GYVENAMAS NAMAS			
27865	PV	G.ZUBAVIČIUS	BRĖŽINYS		
A947	PDV	D.ZUBAVIČIENĖ			
	ARCH.	I. NORVILAITĖ	PROJEKTUOJAMI FASADAI M 1:200		
KALBOS TRUMP.	UŽSAKOVAS		BRĖŽINIO INDEKSAS	LAPAS	LAPŲ
	UAB "PASLAUGOS BŪSTUI"				