



## KLAIPĖDOS MIESTO SAVIVALDYBĖS ADMINISTRACIJOS DIREKTORIUS

### ĮSAKYMAS DĖL ŽEMĖS SKLYPO KLAIPĖDOJE, TERITORIJOJE PRIE PASTATO H. MANTO G. 51, FORMAVIMO IR PERTVARKYMO PROJEKTO PATVIRTINIMO

Nr.  
Klaipėda

Vadovaudamasis Lietuvos Respublikos vietos savivaldos įstatymo 29 straipsnio 8 dalies 2 punktu, Lietuvos Respublikos žemės ūkio ministro ir Lietuvos Respublikos aplinkos ministro 2004 m. spalio 4 d. įsakymu Nr. 3D-452/D1-513 „Dėl Žemės sklypų formavimo ir pertvarkymo projektų rengimo taisyklių patvirtinimo“ ir atsižvelgdamas į Nacionalinės žemės tarnybos prie Žemės ūkio ministerijos 2022 sausio 21 d. Žemės valdos projekto patikrinimo aktą Nr. FPA-455-(8.30) Žemėtvarkos planavimo dokumentų rengimo informacinės sistemos paslaugoje Nr. ZSFP-83882:

1. Tvirtinu žemės sklypo Klaipėdoje, teritorijoje prie pastato H. Manto g. 51, formavimo ir pertvarkymo projektą (pridedami sprendinių brėžiniai, 3 lapai).

Planavimo tikslas – suformuoti žemės sklypą esamam pastatui H. Manto g. 51, kurio unikalus Nr. 2195-3002-3012, eksploatuoti. Projekto rengimo organizatorius – Klaipėdos miesto savivaldybės administracijos direktorius. Projekto rengėja – uždaroji akcinė bendrovė „Klaipėdos inžineriniai tyrinėjimai“, Taikos pr. 24-8, Klaipėda. Projektą parengė Artūras Kiudys, kvalifikacijos pažymėjimo Nr. 2R-FP-537.

Formuojamas naujas 0,1633 ha žemės sklypas, kurio pagrindinė žemės naudojimo paskirtis – kita, naudojimo būdas – daugiabučių gyvenamųjų pastatų ir bendrabučių teritorijos. Taikomos specialiosios žemės naudojimo sąlygos – viešųjų ryšių tinklų elektroninių ryšių infrastruktūros apsaugos zonos, elektros tinklų apsaugos zonos, skirstomųjų dujotiekių apsaugos zonos, kultūros paveldo objektų ir jų vietovių teritorijos, jų apsaugos zonos, požeminio vandens vandenviečių apsaugos zonos, šilumos perdavimo tinklų apsaugos zonos, vandens tiekimo ir nuotekų, paviršinių nuotekų tvarkymo infrastruktūros apsaugos zonos.

2. N u s t a t a u, kad šiuo įsakymu patvirtintas projektas įsigalioja kitą dieną po šio įsakymo paskelbimo Žemėtvarkos planavimo dokumentų rengimo informacinės sistemos interneto svetainėje.

Šis įsakymas gali būti skundžiamas Lietuvos administracinių ginčų komisijos Klaipėdos apygardos skyriui arba Regionų apygardos administraciniam teismui, skundą (prašymą) paduodant bet kuriuose šio teismo rūmuose, per vieną mėnesį nuo šio įsakymo paskelbimo dienos.

Savivaldybės administracijos direktorius

Gintaras Neniškis

## Žemės sklypų formavimo projekto sprendinių brėžinys

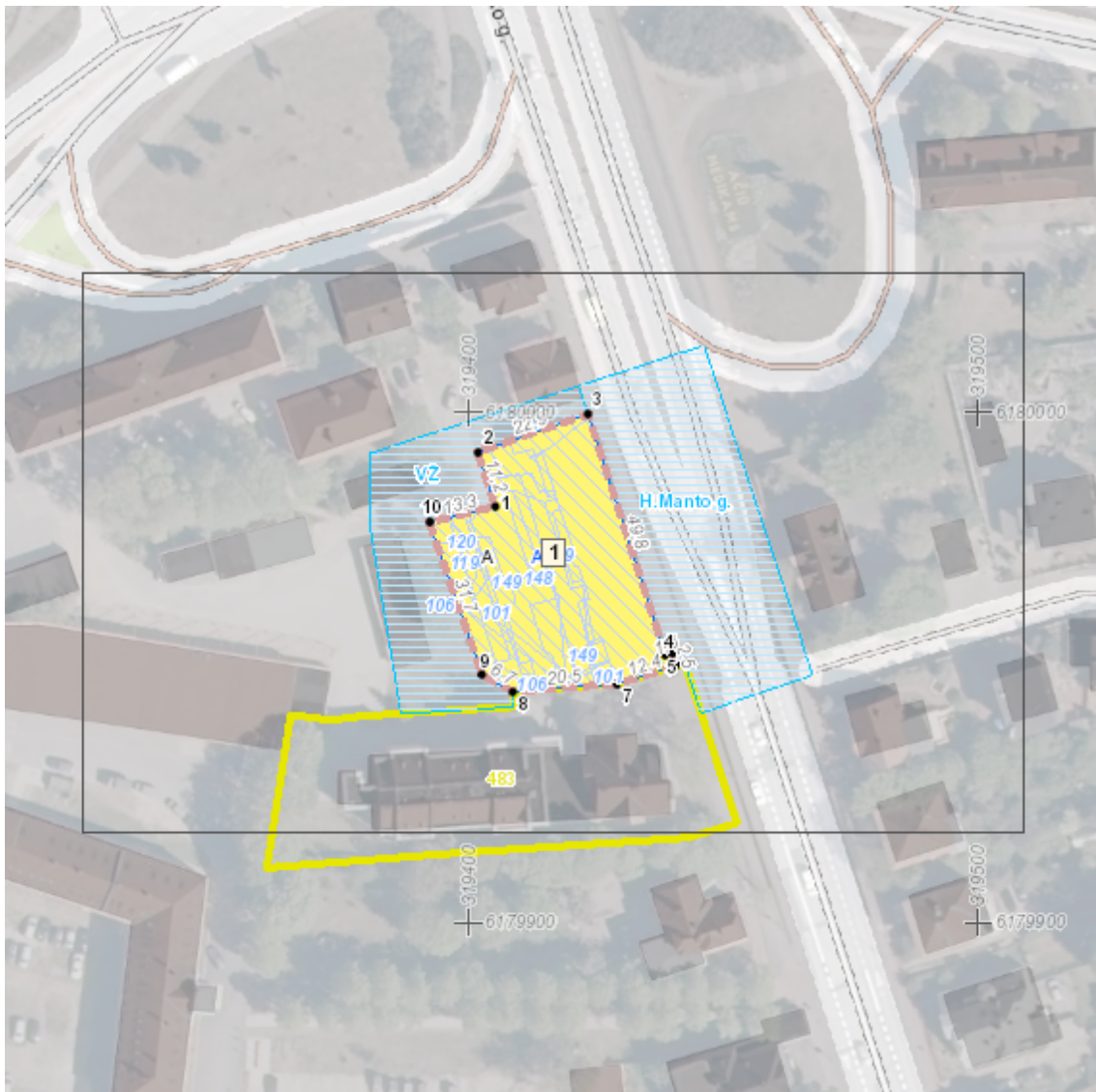
PATVIRTINTA  
Klaipėdos miesto savivaldybės  
administracijos direktoriaus

20.....m. ....d. įsakymu Nr.

Iniciatorius (-ai): Klaipėdos miesto savivaldybė  
Organizatorius: Klaipėdos miesto savivaldybė  
Projekto rengėjas: \*\*\*  
Žemės sklypo adresas: Klaipėdos apskr., Klaipėdos miesto sav., Klaipėda, H. Manto g. 51  
Žemės sklypo (sklypų)  
kadastru Nr.(plotas, ha): b/n (0,1633ha)

Brėžinys sugeneruotas: 2021-12-05

### Situacijos schema, lapų išdėstymas





# ŽEMĖS SKLYPO(Ų) FORMAVIMO IR PERTVARKYMO PROJEKTAS M 1:500 SPRENDINIŲ BRĖŽINYS

Formuojamo valstybinės žemės sklypo plotas 0.1633 HA

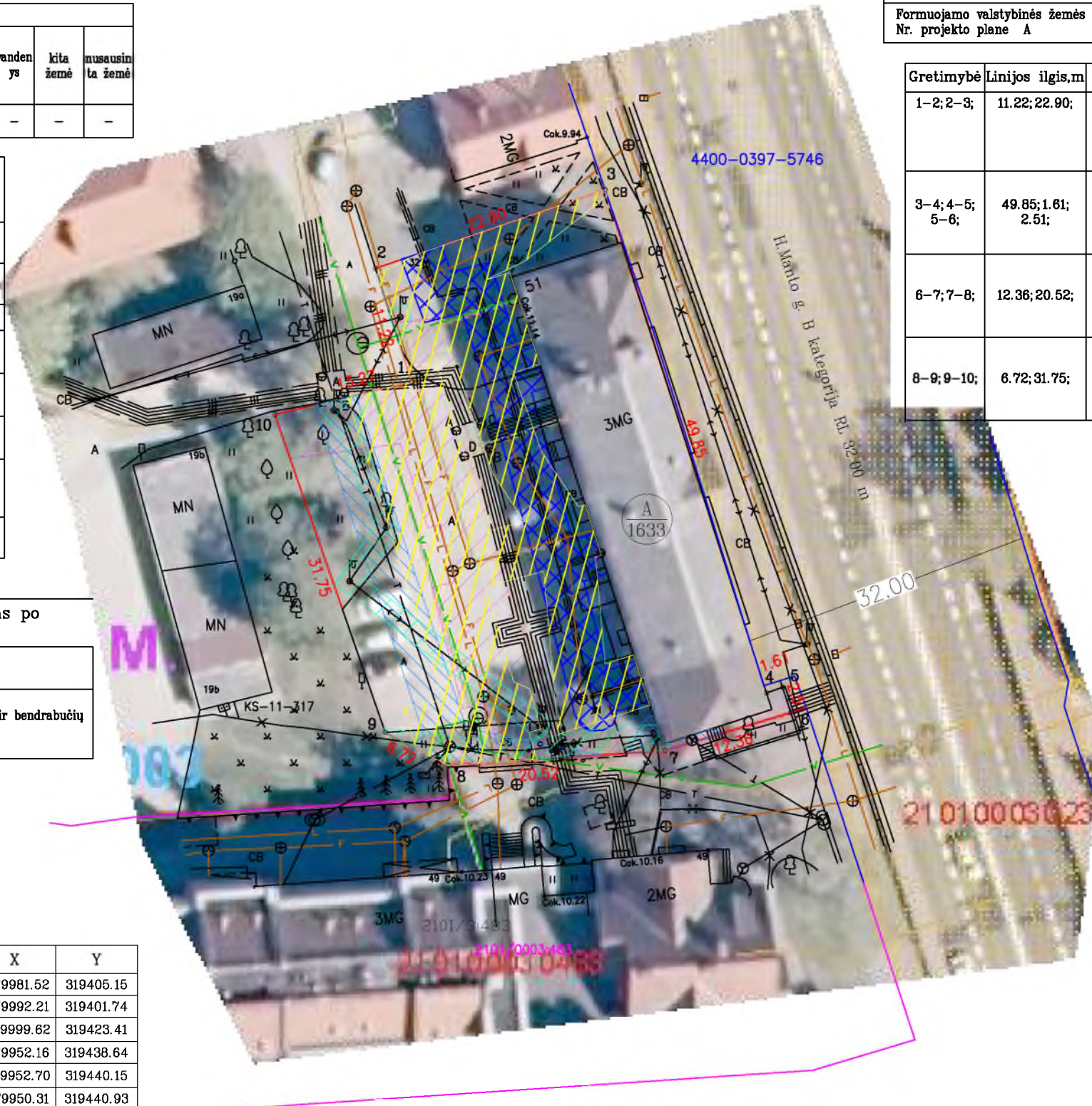
Gatvė, namo Nr.		H.Manto g.51		
Kaimas (miestelis)				
Seniūnija				
Miestas (rajonas)		Klaipėdos m.		
Apskritis		Klaipėdos		
Kadastras:	vietovė	Klaipėdos	blokas	sklypas
Žemės sklypo kadastro Nr.		2	1	0
Formuojamo valstybinės žemės sklypo Nr. projekto plane A		1	0	0

### Formuojamo žemės sklypo(sklypų) žemės naudmenų eksplikacija (ha)

Žemės sklypo savininko/naudotojo vardas, pavardė ar pavadinimas	žemės sklypo Nr.	bendras plotas	žemės ūkio naudmenos					keliai		užstatyta teritorija	vandenys	kita žemė	nusausin-ta žemė
			iš viso	ariama	sodai	pievos	miškas	krūmai	iš viso				
Lietuvos Respublika	A	0.1633	-	-	-	-	-	-	-	0.1633	-	-	-

Formuojamam žemės sklypui(sklypams) taikomos specialiosios žemės ir miško naudojimo sąlygos, nustatytos Lietuvos Respublikos Vyriausybės (LRV) 1992-05-12 nutarimu Nr.343(Žin.,1992,Nr.22-652)

žemės sklypo Nr.	Kodas	Aprašymas	Plotas (ha)
A	101	Viešųjų ryšių tinklų elektroninių ryšių infrastruktūros apsaugos zonos (III skyrius trečiasis skirsnis)	0.0176
A	106	Elektros tinklų apsaugos zonos (III skyrius ketvirtasis skirsnis)	0.0139
A	109	Skirstomųjų dujotiekių apsaugos zonos (III skyrius šeštasis skirsnis)	0.0231
A	119	Kultūros paveldo objektų ir vietovių teritorijos, jų apsaugos zonos (V skyrius, pirmasis skirsnis)	0.1633
A	120	Požeminio vandens vandenviečių apsaugos zonos (VI skyrius vienuoliktasis skirsnis)	0.1633
A	148	Šilumos perdavimo tinklų apsaugos zonos (III skyrius, dvyliktasis skirsnis)	0.0615
A	149	Vandens tiekimo ir nuotekų, paviršinių nuotekų tvarkymo infrastruktūros apsaugos zonos (III skyrius dešimtas skirsnis)	0.0707



Gretimybė	Linijos ilgis, m	Žemės sklypo kadastro Nr.	Pastabos
1-2; 2-3;	11.22; 22.90;		valstybinė žemė
3-4; 4-5; 5-6;	49.85; 1.61; 2.51;		H.Manto g.
6-7; 7-8;	12.36; 20.52;	2101/0003:483	
8-9; 9-10;	6.72; 31.75;		valstybinė žemė

PATVIRTINTA  
Klaipėdos miesto savivaldybės  
administracijos direktoriaus  
20.....m. ....d. įsakymu Nr.

### Žemės sklypo (sklypų) pagrindinė žemės naudojimo paskirtis ir būdas po pertvarkymo

žemės sklypo Nr.	plotas	pagrindinė žemės naudojimo paskirtis	būdas
A	0.1633	kita	daugiabučių gyvenamųjų pastatų ir bendrabučių teritorijos

### Sutartiniai ženklai

sutartinio ženklo žymėjimas	sutartinio ženklo aprašymas
	formuojama teritorija (indeksas ir plotas m <sup>2</sup> )
	įvažiavimai, privažiavimai
1 o	formuojamo žemės sklypo ribų posūkio taškai ir numeriai
	Gatvės inžineriniai statinys
	Elektros tinklų apsaugos zonos
	Viešųjų ryšių tinklų elektroninių ryšių infrastruktūros apsaugos zonos
	Vandens tiekimo ir nuotekų, paviršinių nuotekų tvarkymo infrastruktūros apsaugos zonos
	Skirstomųjų dujotiekių apsaugos zonos
	Šilumos perdavimo tinklų apsaugos zonos (III skyrius, dvyliktasis skirsnis)
<u>2101/0003:483</u>	įregistruotų sklypų ribos

žymėjimas	X	Y
1	6179981.52	319405.15
2	6179992.21	319401.74
3	6179999.62	319423.41
4	6179952.16	319438.64
5	6179952.70	319440.15
6	6179950.31	319440.93
7	6179946.73	319429.10
8	6179945.31	319408.62
9	6179948.44	319402.67
10	6179978.43	319392.25

UAB "KLAIPĖDOS INŽINERINIAI TYRINĖJIMAI"				
Pareigos	vardas, pavardė	kvalifikacijos pažymėjimo data ir Nr.	parašas	data
Direktorius	Aloyzas Každalevičius			2021-08-31
Vykdytojas	Artūras Kiudys	2009-12-09 Nr.2R-FP-537		2021-08-31

## DETALŪS METADUOMENYS

<b>Dokumento sudarytojas (-ai)</b>	Klaipėdos miesto savivaldybė 188710823, Liepų g. 11, LT-91502, Klaipėda
<b>Dokumento pavadinimas (antraštė)</b>	DĖL ŽEMĖS SKLYPO KLAIPĖDOJE, TERITORIJOJE PRIE PASTATO H. MANTO G. 51, FORMAVIMO IR PERTVARKYMO PROJEKTO PATVIRTINIMO
<b>Dokumento registracijos data ir numeris</b>	2022-01-24 Nr. AD2-164
<b>Dokumento gavimo data ir dokumento gavimo registracijos numeris</b>	–
<b>Dokumento specifikacijos identifikavimo žymuo</b>	ADOC-V1.0
<b>Parašo paskirtis</b>	Pasirašymas
<b>Parašą sukūrusio asmens vardas, pavardė ir pareigos</b>	Gintaras Neniškis, Savivaldybės administracijos direktorius, SAVIVALDYBĖS ADMINISTRACIJOS DIREKTORIUS
<b>Sertifikatas išduotas</b>	GINTARAS NENIŠKIS, Klaipėdos miesto savivaldybės administracija LT
<b>Parašo sukūrimo data ir laikas</b>	2022-01-24 14:48:00 (GMT+02:00)
<b>Parašo formatas</b>	XAdES-T
<b>Laiko žymoje nurodytas laikas</b>	2022-01-24 14:48:09 (GMT+02:00)
<b>Informacija apie sertifikavimo paslaugų teikėją</b>	ADIC CA-B, Asmens dokumentu israsymo centras prie LR VRM LT
<b>Sertifikato galiojimo laikas</b>	2019-05-24 11:19:56 – 2022-05-23 11:19:56
<b>Informacija apie būdus, naudotus metaduomenų vientisumui užtikrinti</b>	"Registravimas" paskirties metaduomenų vientisumas užtikrintas naudojant "RCSC IssuingCA, VI Registru centras - i.k. 124110246 LT" išduotą sertifikatą "Dokumentų valdymo sistema Avilys, Klaipėdos miesto savivaldybės administracija, i.k. 188710823 LT", sertifikatas galioja nuo 2021-12-20 12:35:17 iki 2024-12-19 12:35:17
<b>Pagrindinio dokumento priedų skaičius</b>	1
<b>Pagrindinio dokumento pridedamų dokumentų skaičius</b>	–
<b>Priedamo dokumento sudarytojas (-ai)</b>	–
<b>Priedamo dokumento pavadinimas (antraštė)</b>	–
<b>Priedamo dokumento registracijos data ir numeris</b>	–
<b>Programinės įrangos, kuria naudojantis sudarytas elektroninis dokumentas, pavadinimas</b>	Dokumentų valdymo sistema Avilys, versija 3.5.55
<b>Informacija apie elektroninio dokumento ir elektroninio (-ių) parašo (-ų) tikrinimą (tikrinimo data)</b>	Atitinka specifikacijos keliamus reikalavimus. Visi dokumente esantys elektroniniai parašai galioja (2022-01-24 16:18:46)
<b>Paieškos nuoroda</b>	–
<b>Papildomi metaduomenys</b>	Nuorašą suformavo 2022-01-24 16:18:46 Dokumentų valdymo sistema Avilys