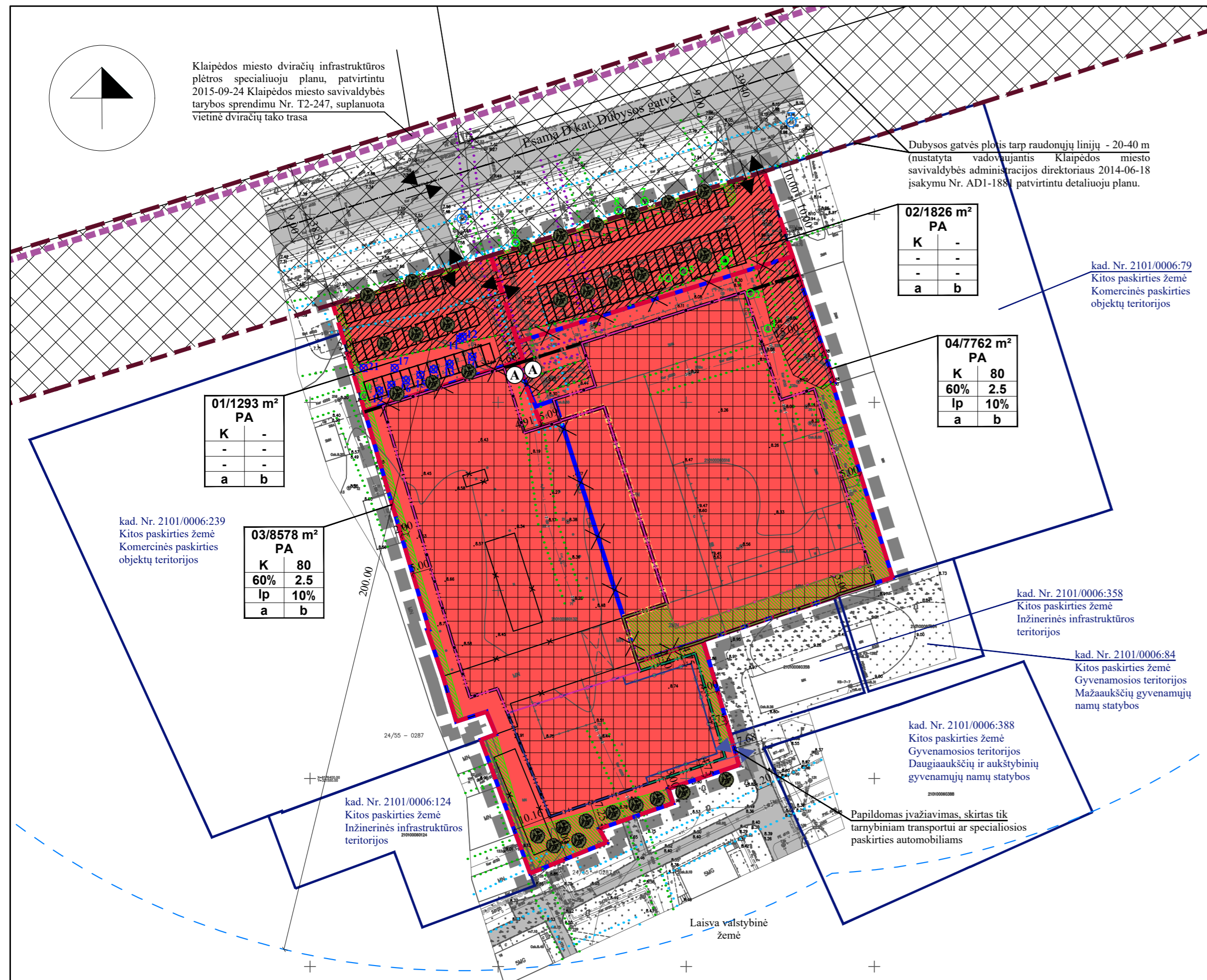


Klaipėdos miesto dviračių infrastruktūros plėtros specialiuoju planu, patvirtintu 2015-09-24 Klaipėdos miesto savivaldybės tarybos sprendimu Nr. T2-247, suplanuota vietinė dviračių tako trasa



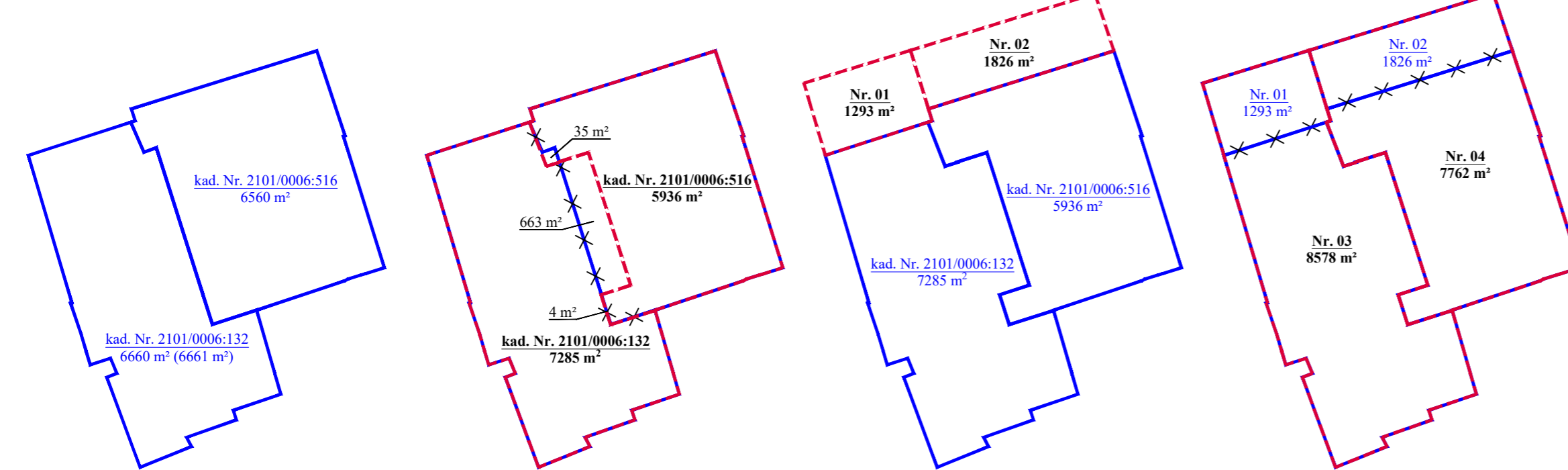
02/1826 m <sup>2</sup> PA	
K	-
-	-
a	b

04/7762 m <sup>2</sup> PA	
K	80
60%	2.5
lp	10%
a	b

01/1293 m <sup>2</sup> PA	
K	-
-	-
a	b

03/8578 m <sup>2</sup> PA	
K	80
60%	2.5
lp	10%
a	b

**SKLYPŲ PROJEKAVIMO ETAPAI**



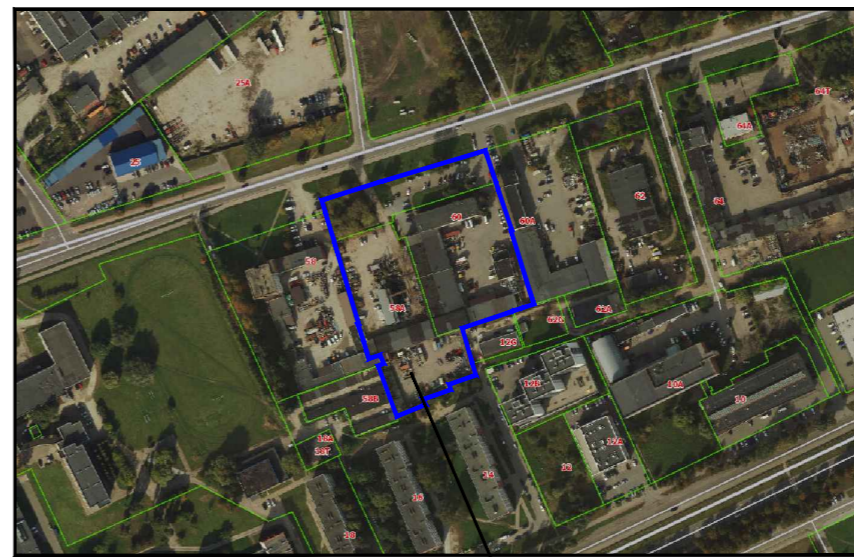
**1. ESAMA SITUACIJA**  
Esamas planuojamo žemės sklypo kad. Nr. 2101/0006:132 plotas - 6660 m<sup>2</sup> (6661 m<sup>2</sup>)\*. Esamas žemės sklypo kad. Nr. 2101/0006:516 plotas - 6560 m<sup>2</sup>.  
\*Pastaba: žemės sklypo kad. Nr. 2101/0006:132 įregistruotas plotas nesutampa su faktiniu plotu (įregistruotas plotas - 6660 m<sup>2</sup>, faktinis plotas - 6661 m<sup>2</sup>). Paklaida atsirado konvertuojant koordinates iš vietinės koordinatinių sistemos į LKS-94 koordinatinių sistemą. Sklypo koordinatės gautos iš VĮ Registrų centras.

**2. ESAMŲ SKLYPŲ PERFORMAVIMAS**  
Atsižvelgiant į faktinį pastatų išdėstymą, koreguojamos esamų žemės sklypų ribos ir plotai: 39 m<sup>2</sup> iš sklypo kad. Nr. 2101/0006:132 atitinka sklypui kad. Nr. 2101/0006:516. 663 m<sup>2</sup> iš sklypo kad. Nr. 2101/0006:132 atitinka sklypui kad. Nr. 2101/0006:132.  
Naujas sklypo kad. Nr. 2101/0006:132 plotas - 7285 m<sup>2</sup>.  
Naujas sklypo kad. Nr. 2101/0006:516 plotas - 5936 m<sup>2</sup>.

**3. SKLYPŲ LAISVOJE VALSTYBINĖJE ŽEMĖJE SUFORMAVIMAS**  
Laisvoje valstybinėje žemėje suformuojami du nauji žemės sklypai Nr. 01 (1293 m<sup>2</sup>) ir Nr. 02 (1826 m<sup>2</sup>). Šie sklypai yra įsiterpę žemės plotai ir atitinka LRV nutarimo Nr. 692 "Dėl naujų kitos paskirties valstybinės žemės sklypų pardavimo ir nuomos" 2.15 papunktyje nustatytą įsiterpusio sklypo sąvoką.

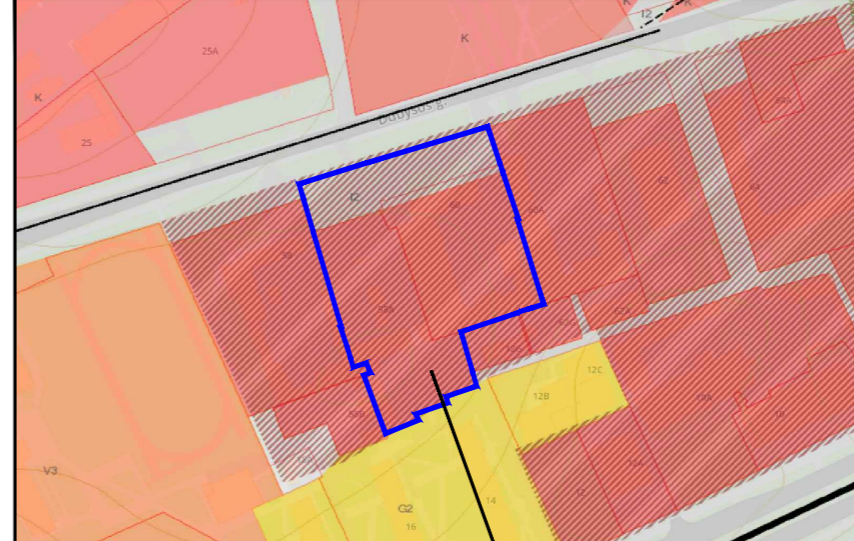
**4. LAISVOS VALSTYBINĖS ŽEMĖS PRIJUNGIMAS**  
Prie sklypo kad. Nr. 2101/0006:132 prijungus laisvos valstybinės žemės sklypą Nr. 01, suformuojamas 8578 m<sup>2</sup> ploto žemės sklypas Nr. 03. Prie sklypo kad. Nr. 2101/0006:516 prijungus laisvos valstybinės žemės sklypą Nr. 02, suformuojamas 7762 m<sup>2</sup> ploto žemės sklypas Nr. 04.

**SITUACIJOS SCHEMA**



Planuojama teritorija

**IŠTRAUKA IŠ KLAIPĖDOS MIESTO BENDROJO PLANO**



Planuojama teritorija

**PRIVALOMIEJI TERITORIJOS TVARKYMO REŽIMO REIKALAVIMAI**

n/m	n - SKLYPO NUMERIS/m - SKLYPO PLOTAS, m <sup>2</sup> ;
T	T - TERITORIJOS NAUDOJIMOSI TIPAS;
1	1 - ŽEMĖS NAUDOJIMO BŪDAS (BŪDAI);
2	2 - LEISTINAS PASTATŲ AUKŠTIS (METRAIS);
3	3 - LEISTINAS ŽEMĖS SKLYPO UŽSTATYMO TANKIS;
4	4 - LEISTINAS SKLYPO UŽSTATYMO INTENSIVUMAS;
5	5 - UŽSTATYMO TIPAS;
a	6 - PRIKLAUSOMŲJŲ ŽELDYNŲ IR ŽELDINIŲ TERITORIJŲ DALYS, %;
b	a, b - PAPILDOMI TERITORIJOS NAUDOJIMO REGLAMENTAI.

T - PASLAUGŲ TERITORIJA (PA);  
1 - KITOS PASKIRTIES ŽEMĖ (KT); KOMERCINĖS PASKIRTIES OBJEKTO TERITORIJOS (K);  
2 - LEISTINAS PASTATŲ AUKŠTIS METRAIS, SKAIČIUOJAMAS STATINIO STATYBOS ZONOJE, METRAIS NUO ŽEMĖS SKLYPO PAVIRŠIAUS VIDUTINĖS ALTITUDĖS IKI PASTATO STOGO AR STATINIO KONSTRUKCIJOS AUKSČIAUSIO TAŠKO;  
3 - LEISTINAS ŽEMĖS SKLYPO UŽSTATYMO TANKIS;  
4 - LEISTINAS ŽEMĖS SKLYPO UŽSTATYMO INTENSIVUMAS;  
5 - LAISVO PLANAVIMO UŽSTATYMAS (lp);  
6 - PRIKLAUSOMŲJŲ ŽELDYNŲ IR ŽELDINIŲ TERITORIJŲ DALYS, %;  
a, b - NENUSTATOMA.

**SUTARTINIAI PAŽYMĖJIMAI**

<b>K</b>	KITOS PASKIRTIES ŽEMĖ, KOMERCINĖS PASKIRTIES OBJEKTO TERITORIJOS
	PLANUOJAMOS TERITORIJOS RIBA
	ESAMŲ SKLYPŲ RIBOS
	NAIKINAMOS SKLYPŲ RIBOS
	PROJEKTUOJAMŲ SKLYPŲ RIBOS
	STATYBOS RIBA
	STATYBOS LINIJA
	SKIRTINGŲ REGLAMENTŲ RIBA (esamų statinių zona, aukštingumas - 7 m)
	SKIRTINGŲ REGLAMENTŲ RIBA (teritorija, kurioje galima pastatų iki 80 m aukščio statyba)
	SKIRTINGŲ REŽIMŲ RIBA (teritorija, kurioje galima pastatų iki 12 m aukščio statyba)
	SKIRTINGŲ REŽIMŲ RIBA (teritorija, kurioje galima pastatų iki 8,5 m aukščio statyba)
	STATYBOS ZONA
	SERVITUTO ZONA
	SUSISIEKIMO IR INŽINERINIŲ KOMUNIKACIJŲ KORIDORIUS
	ĮVAŽIAVIMAS-IŠVAŽIVIMAS, EISMO KRYPTIS
	ĮVAŽIAVIMAS-IŠVAŽIVIMAS, SKIRTAS TIK TARNYBINIAM TRANSPORTUI IR SPEC. PASKIRTIES AUTOMOBILIAMS
	AUTOMOBILIŲ STOVĖJIMO VIETOS
	GATVIŲ RAUDONOSIOS LINIJOS
	GATVĖS IR PRIVAŽIAVIMAI
	PĖSČIŲ TAKAI
	SP SUPLANUOTA DVIRAČIŲ TAKO TRASA
	GRIAUAMI PASTATAI
	PLANUOJAMA UGNIASIENĖ
	VANDENTIEKIO, LIETAUS IR FEKALINĖS KANALIZACIJOS TINKLŲ IR ĮRENGINIŲ APSAUGOS ZONOS RIBOS
	RYŠIŲ LINIJŲ APSAUGOS ZONOS RIBOS
	ŠILUMOS IR KARŠTO VANDENS TIEKIMO TINKLŲ APSAUGOS ZONOS RIBA
	ESAMI MEDŽIAI, JŲ NR. INVENTORIZACIJOJE
	ŠALINAMI MEDŽIAI*, JŲ NR. INVENTORIZACIJOJE
	SODINAMI MEDŽIAI
	PLANUOJAMI ŽELDINIAI
	ESAMAS PRIEŠGAISRINIS VANDENS HIDRANTAS
	HIDRANTŲ APTARNAUJAMOS TERITORIJOS (200 M) RIBA
	NUMATOMA ATLIEKŲ SURINKIMO AIKŠTELĖS VIETA
	PLANUOJAMOS TERITORIJOS GRETIMYBĖS
	KITI ŽEMĖS SKLYPAI

\*prieš tai jų būklė turi būti įvertinta Želdynų komisijoje bei gautas leidimas juos kirsti.

PLANAVIMO INICIATORIUS:  
Su detaliojo plano sprendiniais sutinku.....

PASTABA: DETALIOJO PLANO AIŠKINAMASIS RAŠTAS YRA NEATSIEJAMA ŠIO BRĖŽINIO DALIS.

Detaliojo plano rengėjas:		<b>UAB "Project28"</b>		Objektas: Apie 47 ha teritorijos tarp Baltijos pr., Minijos g., Dubysos g. ir Šilutės plento, Klaipėdoje, detaliojo plano, patvirtinto Klaipėdos miesto savivaldybės administracijos direktoriaus 2014 m. birželio 18 d. įsakymu Nr. AD1-1881 "Dėl apie 47 ha teritorijos tarp Baltijos pr., Minijos g., Dubysos g. ir Šilutės plento, Klaipėdoje, detaliojo plano patvirtinimo", korektūra suplanuotos teritorijos dalyje, apimančioje žemės sklypus Dubysos g. 58A ir Dubysos g. 60 bei laisvą valstybinę žemę iki Dubysos g.	
Atestato Nr.	I. Kanto 36-1, 92237 Klaipėda tel. +370 686 69258 e-mail projektavimas28@gmail.com	S. Kazlauskienė		Mastelis	Laida
0008	Direktorė PV	S. Kazlauskienė		PAGRINDINIAI SPRENDINIAI	
	Projektuotoja E. Valmienė			Lapas	Lapų
PS	Planavimo organizatorius: Klaipėdos miesto savivaldybės administracijos direktorius			Žymos: K-VT-21-19-548	
				1	2

REGLAMENTŲ APRAŠOMOJI LENTELĖ

Teritorijos (jos dalies) Nr.	Sklypo (jo dalies) Nr.	Sklypo (jo dalies) plotas m <sup>2</sup>	Teritorijos naudojimo reglamentas										Papildomi reglamentai				
			teritorijos naudojimo tipas	pagrindinė žemės naudojimo paskirtis	žemės sklypo naudojimo būdas (būdai)	leidžiamasis pastatų aukštis		leidžiamasis užstatymo tankis, %	leidžiamasis užstatymo intensyvumas ar užstatymo tūrio tankis	užstatymo tipas	galimi žemės sklypų dydžiai		priklausomųjų želdynų ir želdinių teritorijų dalys, %	pastatų aukštų skaičius	statinių paskirtys	kiti reglamentai	
						nuo žemės paviršiaus, m	altitudė, m				mažiausi, m <sup>2</sup>	didžiausi, m <sup>2</sup>				servitutų zonos	specialiosios žemės naudojimo sąlygos
1	2	3	4	5	6	7	8	9	10	11	12	13	14	15	16	17	18
-	01 (Laisva valstybinė žemė)	1293	Paslaugų teritorija	Kitos paskirties žemė	Komercinės paskirties objektų teritorijos	-	-	-	-	-	-	-	-	-	-	-	III-10. Vandens tiekimo ir nuotekų, paviršinių nuotekų tvarkymo infrastruktūros apsaugos zonos - 863 m <sup>2</sup> ; III-11. Viešųjų ryšių tinklų elektroninių ryšių infrastruktūros apsaugos zonos - 91 m <sup>2</sup> ; III-12. Šilumos perdavimo tinklų apsaugos zonos - 437 m <sup>2</sup> .
-	02 (Laisva valstybinė žemė)	1826	Paslaugų teritorija	Kitos paskirties žemė	Komercinės paskirties objektų teritorijos	-	-	-	-	-	-	-	-	-	-	-	III-10. Vandens tiekimo ir nuotekų, paviršinių nuotekų tvarkymo infrastruktūros apsaugos zonos - 1607 m <sup>2</sup> ; III-11. Viešųjų ryšių tinklų elektroninių ryšių infrastruktūros apsaugos zonos - 116 m <sup>2</sup> ; III-12. Šilumos perdavimo tinklų apsaugos zonos - 218 m <sup>2</sup> .
-	03 (sklypas kad. Nr. 2101/0006:132+ sklypas Nr. 01)	8578	Paslaugų teritorija	Kitos paskirties žemė	Komercinės paskirties objektų teritorijos	80	108.50	60	2.5	Laisvo planavimo užstatymas	-	-	10	1-26	Administracinės, prekybos ir paslaugų paskirties pastatai	Kelio servitutas - teisė važiuoti transporto priemonėmis, naudotis pėsčiųjų taku (tarnaujantis sklypui Nr. 04, kodas - 215) - 204 m <sup>2</sup> ; Servitutas - teisė tiesti, aptarnauti, naudoti požemines, antžemines komunikacijas (tarnaujantis, kodas - 222) - 864 m <sup>2</sup> .	III-4. Elektros tinklų apsaugos zonos - 186 m <sup>2</sup> ; III-10. Vandens tiekimo ir nuotekų, paviršinių nuotekų tvarkymo infrastruktūros apsaugos zonos - 1340 m <sup>2</sup> ; III-11. Viešųjų ryšių tinklų elektroninių ryšių infrastruktūros apsaugos zonos - 94 m <sup>2</sup> ; III-12. Šilumos perdavimo tinklų apsaugos zonos - 456 m <sup>2</sup> .
-	04 (sklypas kad. Nr. 2101/0006:516+ sklypas Nr. 02)	7762	Paslaugų teritorija	Kitos paskirties žemė	Komercinės paskirties objektų teritorijos	80	108.50	60	2.5	Laisvo planavimo užstatymas	-	-	10	1-26	Administracinės, prekybos ir paslaugų paskirties pastatai	Kelio servitutas - teisė važiuoti transporto priemonėmis, naudotis pėsčiųjų taku (viešpataujantis sklypo Nr. 03 dalyje, kodas - 115) - 204 m <sup>2</sup> ; Servitutas - teisė aptarnauti, naudoti požemines, antžemines komunikacijas (tarnaujantis, kodai - 207, 208) - 481 m <sup>2</sup> ; Servitutas - teisė tiesti, aptarnauti, naudoti požemines, antžemines komunikacijas (tarnaujantis, kodas - 222) - 1660 m <sup>2</sup> .	III-4. Elektros tinklų apsaugos zonos - 33 m <sup>2</sup> ; III-10. Vandens tiekimo ir nuotekų, paviršinių nuotekų tvarkymo infrastruktūros apsaugos zonos - 2532 m <sup>2</sup> ; III-11. Viešųjų ryšių tinklų elektroninių ryšių infrastruktūros apsaugos zonos - 213 m <sup>2</sup> ; III-12. Šilumos perdavimo tinklų apsaugos zonos - 422 m <sup>2</sup> .

PLANAVIMO INICIATORIUS:

Su detaliojo plano sprendiniais sutinku.....

Atestato Nr.	Detaliojo plano rengėjas: <b>UAB "Project28"</b> I. Kanto 36-1, 92237 Klaipėda tel. +370 686 69258 e-mail projektavimas28@gmail.com			Objektas: Apie 47 ha teritorijos tarp Baltijos pr., Minijos g., Dubysos g. ir Šilutės plento, Klaipėdoje, detaliojo plano, patvirtinto Klaipėdos miesto savivaldybės administracijos direktoriaus 2014 m. birželio 18 d. įsakymu Nr. AD1-1881 "Dėl apie 47 ha teritorijos tarp Baltijos pr., Minijos g., Dubysos g. ir Šilutės plento, Klaipėdoje, detaliojo plano patvirtinimo", korektūra suplanuotos teritorijos dalyje, apimančioje žemės sklypus Dubysos g. 58A ir Dubysos g. 60 bei laisvą valstybinę žemę iki Dubysos g.		Masteis	Laida
	0008	Direktorė	S. Kazlauskienė	PAGRINDINIAI SPRENDINIAI			
PS	Planavimo organizatorius: Klaipėdos miesto savivaldybės administracijos direktorius			Žymuo: K-VT-21-19-548		Lapas	Lapų
						2	2