

Statytojas		UAB “HeidelbergCement Klaipėda”
Projekto Nr. ir pavadinimas	275P	Cemento fasavimo ir prekinio betono mišinio gamybos įmonės nauja statyba LEZ teritorijoje, Švepelių g. 5, Klaipėdoje
Statinio Nr. ir pavadinimas	XX	Visi statiniai
Statinio kategorija		Ypatingas
Naudojimo paskirtis		Gamybos ir pramonės
Projekto etapas	PP	Projektinis pasiūlymas

Pareigos	Atestato Nr.	Vardas, Pavardė	Parašas
Filialo direktorius	---	Tomas Liekis	.....
Projekto vadovas	25005	Justina Jankauskienė	.....
Projekto dalies vadovas	A379	Jolanta Akelaitytė - Švėgždienė	.....

**TEKSTINIŲ DOKUMENTŲ ŽINIARAŠTIS**


Dokumento žymuo	Lapų sk.	Lapo nr.	Dokumento pavadinimas
275/P-00-PP.BDŽ-1	1	1	Bylos dokumentų žiniaraštis
275/P-00-PP.AR-1	7	2-8	Aiškinamasis raštas

**BRĖŽINIŲ ŽINIARAŠTIS**

Dokumento žymuo	Lapų sk.	Lapo nr.	Dokumento pavadinimas
275/P-00-TP-SP.B-1-A	1	1	Sklypo planas, M1:500
275/P-00-TP-SP.B-3-A	1	2	Inžinerinių tinklų suvestinė, M1:500
275/P-XX-TP-SA.B-1-A	1	3	Planas alt. 0.00, M1:200
275/P-XX-TP-SA.B-2-A	1	4	Technologinių aikštelių planai, M1:200
275/P-XX-TP-SA.B-6-A	1	5	Fasadai 1-17, A-K, M1:200
275/P-XX-TP-SA.B-7-A	1	6	Fasadai 17-1, K-A, M1:200

**PRIDEDAMŲJŲ DOKUMENTŲ ŽINIARAŠTIS**

Eilės nr.	Dokumento žymuo	Lapų sk.	Lapo nr.	Dokumento pavadinimas
1.	44/826795	11	1-11	Nekilnojamojo turto registro duomenų bazės išrašas
2.	21/65034	23	12-34	Nekilnojamojo daikto kadastrinių matavimų byla
3.	21/65034	8	35-42	Nekilnojamojo daikto kadastrinių matavimų byla
4.	LNS-31-120507-00055	2	43-44	Leidimas statyti
5.	LNS-31-110704-00116	2	45-46	Leidimas statyti
6.	2022-01-24	1	47	Įgaliojimas Evaldui Morkūnui
7.	20210427	2	48-49	Projektinių pasiūlymo rengimo užduotis

LAIDA	ISLEIDIMO DATA	LAIDOS STATUSAS. KEITIMO PRIEŽASTIS (JEI TAIKOMA)		
KVAL. PATV. DOK. NR.	 <small>KONCERNO „ACHEMOS GRUPĖ“ NARYS</small>		STATINIO PROJEKTO PAVADINIMAS Cemento fasavimo ir prekinio betono mišinio gamybos įmonės nauja statyba LEZ teritorijoje, Švepelių g.5, Klaipėdoje	
	Pareigos	Vardas, Pavardė	Parašas	STATINIO NUMERIS IR PAVADINIMAS, DOKUMENTO PAVADINIMAS
25005	PV	J.Jankauskienė		TURINYS
	PDV	J.A. Švegždienė		
LT	STATYTOJAS IR (ARBA) UŽSAKOVAS		DOKUMENTO ŽYMUO	LAPAS LAPŲ
	UAB „Heidelberg Cement Klaipėda“		275/P-00-PP.BDŽ-1	1 1

1. BENDRIEJI DUOMENYS. BENDRIEJI DUOMENYS: STATINIO GEOGRAFINĖ VIETA, FUNKCINĖ PASKIRTIS, RYŠYS SU GRETIMU UŽSTATYMU, KULTŪROS PAVELDO VERTYBE, KLIMATO SĄLYGOS IR RELJEFAS

Statybos vieta – Švepelių g.5, Klaipėdoje.

Cemento fasavimo ir prekinio betono mišinio gamybos įmonė projektuojama pramoninio parko teritorijoje, Klaipėdos laisvojoje ekonominėje zonoje. Teritorijos kraštovaizdis yra suformuotas žmogaus veiklos. Esama teritorija yra pramoninės paskirties, gretimybėse įsikūrusios pramonės ir sandėliavimo įmonės. Projektuojama vadovaujantis Klaipėdos miesto savivaldybės tarybos 2006-09-28 sprendimu Nr.T2-285 patvirtintu detaliuoju planu, patvirtintais teritorijų planavimo dokumentais ir žemės sklypo dokumentuose nurodytais apribojimais. Remiantis Pramonės parko teritorijos tarp Vilniaus plento, kelio Palanga-Šilutė, Lypkių gatvės ir geležinkelio „Detaliojo plano teritorijos tvarkymo režimo pagrindinių sprendinių aprašomoji lentelė“, patvirtinta Klaipėdos miesto savivaldybės tarybos 2006m. rugsėjo 28d. sprendimu Nr.T2-285, 2 priedu sklypui Pramonės 48 nustatomuose privalomuose reikalavimuose nurodyta: užstatymo tankis 0.7, užstatymo intensyvumas 2.0, **statinio aukščio altitudė (nuo absoliutinės altitudės) 35.00m**, statinio aukštis nuo žemės paviršiaus 20.00m.


2. PASTATŲ ARCHITEKTŪRINIAI SPRENDINIAI. PASTATŲ (PATALPŲ) FUNKCINIO RYŠIO BEI ZONAVIMO SPRENDINIAI. SANITARINIO BUITINIO DARBUOTOJŲ APTARNAVIMO IR MAITINIMO SPRENDINIAI. PAGRINDINIŲ ĮĖJIMŲ, PRAĖJIMŲ, ŽMONIŲ EVAKUACIJOS KELIŲ SPRENDINIAI. STATINIŲ TECHNINIAI IR PASKIRTIES RODIKLIAI

Sklype projektuojamos dvi statinių grupės – cemento fasavimas (žr. punktą 4.1) bei betono gamyba (žr. punktą 4.2).

Betono gamybos procesas: betono gamybai naudojamos žaliavos: inertinės medžiagos- granitinė, dolomitinė skalda, smėlis ir pan., mineralinės medžiagos, cementas, vanduo, betono priedai. Inertinės medžiagos dengtais savivarčiais pristatomos į terminalą, išverčiamos į supylimo bunkerį, dengtu juostiniu transporteriu pakeliamos į saugojimo silosus. Cementas į terminalą pristatomas sandariomis autocisternomis, transportuojamos į technologinę liniją be kontakto su aplinka. Prekinio betono gamybos procesas: pagal nurodytą gamybos programą medžiagos iš silosų dengtais transporteriais ir vamzdiniais tiekiamos į uždarą maišyklę. Iš betono maišyklės skystas betonas pilamas į betonvežį tiekimui.

Cemento fasavimo procesas: cemento fasavimo automatizuotoje technologinėje linijoje cementas paduodamas uždaru sraigtiniu transporteriu į įrengimą, kuris supilsto cementą į popierinius maišus. Fasuoti maišai ritininiu transporteriu patenka į maišų nuvalymo įrengimą, kuris supilsto cementą į popierinius maišus. Fasuoti maišai ritininiu transporteriu patenka į maišų nuvalymo įrenginį, toliau – į svėrimo įrenginį. Supakuotos paletės apvelkamos plastikiniais maišais.

4.1. Projektuojamas statinys. Obj. Nr. 01 – Fasavimo cechas; Obj. Nr. 01/1 – Cemento silosai; Obj. Nr. 01/2 – Fasavimo patalpa su išdavimo stogine; Obj. Nr. 01/3 – Pagalbinė gamybinė patalpa; Obj.

B	2022	Pakoreguota pagal pakeistą techninę užduotį		
LAIDA	IŠLEIDIMO DATA	LAIDOS STATUSAS. KEITIMO PRIEŽASTIS (JEI TAIKOMA)		
KVAL. PATV. DOK. NR.	 <small>KONCERNO „ACHEMOS GRUPĖ“ NARYS</small>		STATINIO PROJEKTO PAVADINIMAS Cemento fasavimo ir prekinio betono mišinio gamybos įmonės nauja statyba LEZ teritorijoje, Švepelių g.5, Klaipėdoje	
	Pareigos	Vardas, Pavardė	Parašas	STATINIO NUMERIS IR PAVADINIMAS, DOKUMENTO PAVADINIMAS Visi statiniai AIŠKINAMASIS RAŠTAS
	25005	PV	J.Jankauskienė	LAI DA B
	A379	PDV	J.Švėgždienė	
LT	STATYTOJAS IR (ARBA) UŽSAKOVAS UAB „HeidelbergCement Klaipėda“		DOKUMENTO ŽYMUO 275/P-XX-TP-SA.AR-1-B	
				LAPAS 1
				LAPŲ 7

## Nr.05 – Kompresorinė

Fasavimo cecho statinio tūris nustatomas pagal technologinius poreikius. Statinio aukštis neviršija 20,0m' aukščio nuo žemės, ir neviršija detalajame plane nustatytos absoliutinės 35m' altitudės. Statinių fasadų apdailai naudojama tamsiai žalia spalva – statytojo firminė spalva, derinama su neutralia pilka spalva, siekiant suskaidyti statinio tūrį ir nedaryti ilgo monotoniško tūrio. Statinio absoliutinė altitudė  $\pm 0.00 = +14.60$ .

### **Fasavimo cechą (01) sudaro šios patalpos:**

01(a) – Fasavimo baras; 01(b) – Paletavimo baras;

Funkcinė paskirtis: gamybos, pramonės pastatai (pagal STR 1.01.09:2003);

Patalpų kategorija pagal sproginimo ir gaisro pavojų kategorija: Cg.

Pastato (fasavimo cecho) kategorija pagal sproginimo ir gaisro pavojų: Cg;

Statinio atsparumo ugniai laipsnis: III. Reikalavimus konstrukcijų ir gaminių ugniaatsparumui žr. gaisrinės saugos dalyje.

Patalpų skaičiuojamoji temperatūra: +5°C.

Pastatas vieno aukšto.

Fasavimo baras (01(a)).

Gabaritai plane tarp ašių 18,05x14,00m'. Išorės sienų konstrukcija – metalinis karkasas, apsiūtas daugiasluoksnėmis plokštėmis („sandwich“ tipo). Stogo danga – daugiasluoksnės plokštės („sandwich“ tipo) ant metalinių sijų. Stogo nuolydis ne mažiau 7°. Technologinių aikštelių konstrukcija – metalinės grotelės ant metalo sijų. Technologinės aikštelės įrengiamos alt.+4.800, +12.600, +16.550, +8.650. Elevatoriaus bokšto aukščiausio taško altitudė +20.000. Nuvedimas nuo stogo išorinis. Grindų danga alt. $\pm 0.000$  – betoninė su sutvirtintu paviršiumi (žr. SK dalyje). Metalinės konstrukcijos dažomos antikoroziniais arba priešgaisriniais dažais (priimta SK dalyje). Autokrautuvų judėjimo keliuose prie kolonų įrengiamos atmušos iš metalinių vamzdžių (įtraukta SK dalyje, detalizuojama DP metu).

Numatoma galimybė į patalpą įvažiuoti krovininiam automobiliui su fasavimo medžiagomis. Fasavimo medžiagos kėlimo įrenginio pagalba pakeliamos į alt.+4.800. Fasavimo medžiagos laikomos alt. $\pm 0.000$  ir +4.800.

Paletavimo baras (01(b)).

Gabaritai plane tarp ašių 32,00x14,00m. Pastatas numatomas iš tipinių surenkamų konstrukcijų. Konstrukcijų tipas tikslinamas DP metu. Šiame projekte numatytos gamintojo „Frisomat“ surenkamos konstrukcijos, kurioms nustatytas ir projektuojamas kolonų žingsnis 4m'. Sienos apsiūnamos skardos kasetėmis su apšiltinimu, kurias tiekia surenkamų konstrukcijų gamintojas. Nuvedimas nuo stogo išorinis. Grindų danga alt. $\pm 0.000$  – betoninė su sutvirtintu paviršiumi (žr. SK dalyje). Metalinės konstrukcijos dažomos antikoroziniais arba priešgaisriniais dažais (priimta SK dalyje). Autokrautuvų judėjimo keliuose prie kolonų įrengiamos atmušos iš metalinių vamzdžių (įtraukta SK dalyje, detalizuojama DP metu).

### **Prie fasavimo cecho statomi (priblokuojami):**

01/1 – Cemento silosai.

Silosai patiekiami kaip technologinė įranga, jiems projektuojami pamatai.

01/2 – Fasavimo patalpa su išdavimo stogine;

Pastato gabaritai plane tarp ašių 20,00x32,00m'. Pakrovimo stoginės gabaritai 20,00x11,50m'. Pastatas vieno aukšto, numatomas iš tipinių surenkamų konstrukcijų. Konstrukcijų tipas tikslinamas DP metu. Šiame projekte numatytos gamintojo „Frisomat“ surenkamos konstrukcijos, kurioms nustatytas ir projektuojamas kolonų žingsnis 4m'. Sienos apsiūnamos skardos kasetėmis, kurias tiekia surenkamų konstrukcijų gamintojas. Nuvedimas nuo stogo išorinis. Grindų danga alt. $\pm 0.000$  – betoninė su

B	2022	Pakoreguota pagal pakeistą techninę užduotį			
LAIDA	IŠLEIDIMO DATA	LAIDOS STATUSAS. KEITIMO PRIEŽASTIS (JEI TAIKOMA)			
			DOKUMENTO ŽYMUO		
			275/P-XX-TP-SA.AR-1-B		
			LAPAS	LAPŲ	LAIDA
			2	7	B

sutvirtintu paviršiumi. Projektuojamas statinys atviras, todėl ugniaatsprumo reikalavimai konstrukcijoms nekeliama. Atviros sienos projektuojamos dalyje ašies „12“, „17“, „M“ bei ašyje „B“ (46% viso sienų ploto).

#### 01/3 – Pagalbinė gamybinė patalpa.

Gabaritai 5x3,35x3,2(h)m'. Numatoma pastato kampe greta fasavimo cecho (01(b)) bei fasavimo patalpos su išdavimo stogine (01/2). Pastatas vieno aukšto, sienos iš daugiasluoksnių plokščių, stogas – sutapdintas, dengtas rulonine danga.

#### **05 –Kompresorinė;**

Kompresorinė numatoma kaip atvežamas gaminys (konteineris), įrengiamas ant paruošto paviršiaus (žr. SK dalyje). Konteinerio gabaritai 6,09x2,53x3,2(h)m'. Plačiau žr. punktą 4.2, pastr. „Modulinių gamyklinių konteinerių įranga bei savybės“.

#### **Sanitarinio buitinio darbuotojų aptarnavimo ir maitinimo sprendiniai**

Darbuotojų skaičius nurodytas techninėje užduotyje. Viso numatomas darbuotojų skaičius - 11 darbuotojų bei 4 administracijos darbuotojai. Darbuotojų poreikiams projektuojami specialiai įrengti gamykliniai moduliai. Projektuojami būtiniai moduliai (03). Plačiau žr. punktą 4.2, objektą 03.

#### **Pagrindinių įėjimų, vestibulių, laiptinių išdėstymo, žmonių evakuacijos kelių sprendiniai**

Pagrindinė fasavimo cecho „darbo zona“ bei darbuotojų patekimas projektuojamas vakarinėje pusėje. Rytinėje pastato pusėje numatomas pravažiavimas, įrenginys cemento užpylimui iš silosų į sunkvežimius. Pastatas vieno aukšto. Susisiekimui tarp technologinių aikštelių numatomi antro tipo metaliniai laiptai. Iš technologinių aikštelių, kurių plotas mažesnis nei 400m<sup>2</sup>, pakanka vieno evakuacinio išėjimo. Užlipimas ant stogo numatomas išorinėmis gaisrinėmis kopėčiomis.

#### **Atitvarų elementų tipai, medžiagos**

Fasadų apdaila. Pastatų bendrą architektūrinę visumą ryškiai įtakoja pastatų funkcinė paskirtis ir specifinė gamybos technologija. Tikslu sukurti vientisą komplekso stilių visiems teritorijoje projektuojamiems statiniams parinkta bendra fasadų apdaila. Apdailai naudojamos daugiasluoksnės plokštės ir skardos kasetės su apšiltinimu. Numatoma dviejų spalvų apdaila: tamsiai žalia RAL 6011 ir šviesiai pilka RAL 9002. Technologiniai įrenginiai, siloso bokštai, technologinė įranga – pilkos spalvos. Tam tikri išorėje esantys inžineriniai vamzdiniai (dujos, – pagal technologiją ir taisykles privalomos skiriamosios spalvos.

Grindys. Grindų danga techninėse ir gamybinėse patalpose – betoninė grindų danga su sustiprintu paviršiumi arba epoksidinis dažymas.

Cokolis. Cokolinė plokštė apšiltinama 5cm ekstruziniu putų polistirenu ir matoma dalis virš žemės apsaugoma tinko sluoksniu. Jungtyje su siena, cokolis apskardinamas sienos apdailos spalvos skarda.

Stogas. Stogai dvišlaičiai ir vienslaičiai. Stogo dangai naudojamos daugiasluoksnės plokštės ir skardos kasetės su apšiltinimu. Stogo nuolydis numatomas ne mažiau 7°. Konstrukcijų apsaugą nuo gaisro žiūr. konstrukcinėje projekto dalyje. Lietaus surinkimas išorinis.

Durys ir vartai. Vartai šildomose patalpose plieniniai segmentiniai su termoizoliacija, pakeliami, automatinio valdymo. Vartai numatomi su durimis evakuacijai (nurodyta projekte). Išorinės durys metalinės, su termoizoliacija, padengtos miltelinio būdu. Evakuacinės durys turi būti metalinės su savaiminio užsidarymo mechanizmais. Vartų ir durų spalva žalia RAL6011.

Langai, vitrinos. Pastato langai – „šilto“ aliuminio rėmais, įstiklinti vienkameriniais stiklo paketais. Dalis langų varstomi. Langų ir vitrinų rėmų spalva padengimo RAL 9002.

Vidaus sienų apdaila. Vidaus sienų papildoma apdaila nenumatoma.

Lubos. Vidaus sienų papildoma apdaila nenumatoma.

B	2022	Pakoreguota pagal pakeistą techninę užduotį				
LAIDA	IŠLEIDIMO DATA	LAIDOS STATUSAS. KEITIMO PRIEŽASTIS (JEI TAIKOMA)				
			DOKUMENTO ŽYMUO	LAPAS	LAPŲ	LAIDA
			275/P-XX-TP-SA.AR-1-B	3	7	B

**Statinio 01 techniniai ir paskirties rodikliai (STR 1.05.06:2010 „Statinio projektavimas“)**

Pavadinimas	Mato vnt.	Kiekis	Pastabos
1. Negyvenamieji pastatai			
1.2. Paskirties rodikliai (gamybos, kitos planuojamos ūkinės veiklos, kiti rodikliai)	Tūks.t/ metus	70	Cemento fasavimas
1.2. Bendrasis plotas:	m <sup>2</sup>	1963,89	
1.2.1. Pagrindinis plotas	m <sup>2</sup>	1947,14	
1.2.2. Pagalbinis plotas	m <sup>2</sup>	16,75	
1.2.3 Technologinių aikštelių plotas	m <sup>2</sup>	343,32	
1.3. Pastato tūris	m <sup>3</sup>	12507	
1.4. Aukštų skaičius	vnt	1	
1.5. Pastato aukštis	M <sup>‘</sup>	20	
1.6. Energinio naudingumo klasė	-	Ne žemesnė kaip C	
1.7. Pastato (patalpų) akustinio komforto sąlygų klasė	-	-	Nereglamentuojama
1.8. Kiti specifiniai rodikliai	-	-	Nėra

4.2. Projektuojamas statinys Obj. Nr. 02 – Betono mazgas (maišyklė); Obj. Nr. 02/1 – Priėmimo bunkeris, transporteris; Obj. Nr. 02/2 – Inertinių medžiagų silosai, transporteris; Obj. Nr. 02/3 – Aruodai; Obj. Nr. 02/4 – Betono ir cemento likučių recirkuliacijos sistema; Obj. Nr.03 – Administracinės – butinės patalpos (konteineriai); Obj. Nr. 04 – Autosvarstyklės; Obj. Nr. 10 – Vandens apskaitos mazgas

**02 – Betono mazgas (maišyklė).**

Betono mazgo sudėtinės dalys: Priėmimo bunkeris, transporteris (02/1), Inertinių medžiagų silosai, transporteris (02/2), Aruodai (02/3), Betono ir cemento likučių recirkuliacijos sistema (04/4) - technologiniai įrenginiai, atvežami pilnai sukomplektuoti, projektuojami tik pamatai, bei pagal technologiją reikalingi gelžbetonio elementai. Prie betono mazgo projektuojamas konteineris operatoriui (02a, žr. SP). Konteineris - gamyklinis modulis, gabaritai 2,438x6,038x3,2(h)m<sup>‘</sup>.

**03 – Administracinės ir butinės patalpos (konteineriai).**

Darbuotojų skaičius nurodytas techninėje užduotyje. Viso numatomas darbuotojų skaičius - 11 darbuotojų bei 4 administracijos darbuotojai. Darbuotojų poreikiams projektuojami specialiai įrengti gamykliniai moduliai. Projektuojami du gamykliniai butiniai moduliai (03a), gabaritai 2,438x6,038x3,2(h)m<sup>‘</sup>.

Sanitarinių mazgų gabaritai parenkami kad jais galėtų naudotis neįgalieji. Kiekviename modulyje numatomas dušas, praustuvas ir unitazas. Projektuojama persirengimo zona – ne mažiau 0,35m<sup>2</sup> vienam darbuotojui. Valgymo patalpoje vienam darbuotojui numatoma ne mažiau kaip 1m<sup>2</sup>. Poilsio patalpos plotas numatomas ne mažiau 0,9m<sup>2</sup> vienam darbuotojui. Kadangi priimti du butiniai

B	2022	Pakoreguota pagal pakeistą techninę užduotį		
LAIDA	IŠLEIDIMO DATA	LAIDOS STATUSAS. KEITIMO PRIEŽASTIS (JEI TAIKOMA)		
		DOKUMENTO ŽYMUO		LAPAS
		275/P-XX-TP-SA.AR-1-B		LAPŲ
				LAIDA
				4
				7
				B

moduliai, kiekviename jų numatoma pakankamas plotas darbininkams pailsėti ir pavalgyti. Atstumas nuo darbo vietų iki poilsio patalpų numatomas ne didesnis kaip 75 metrai. Pagal darbuotojų skaičių (max.11 darbuotojų), medicinos punktas neprojektuojamas.

Gamykliniai konteineriai – papildomai apšiltinti daugiasluoksnėmis plokštėmis.

#### 04 – Autosvarstyklės.

Autosvarstyklės skirtos sunkvežimiams pasverti atvažiuojant ir išvažiuojant. Prie svarstyklių numatoma autosvarstyklių operatoriaus patalpa.

#### 10 – Vandens apskaitos mazgas (konteineris).

Konteineris - gamyklinis modulis, gabaritai 2,438x6,038m<sup>3</sup>. Konteineryje numatoma įrengti vandens apskaitą bei dyzelinį generatorių. Konteineris blokuojamas prie buitinių konteinerių (03).

Gamykliniai konteineriai – papildomai apšiltinti daugiasluoksnėmis plokštėmis.

#### Modulinių gamyklinių konteinerių įranga bei savybės

Siekiant komplekso išpūdzio visi konteineriai pageidautina turi būti vienodo dizaino, spalvinio sprendimo, naudojamos tos pačios apdailos medžiagos. Projekte nurodyti parametrai pagal UAB „Ryterna“ gaminamus modulius „RContainer“. Rekomenduojamos gamyklinių modulių savybės pateikiamos techninėse specifikacijose.

Gamykliniai konteineriai – papildomai apšiltinti daugiasluoksnėmis plokštėmis.

#### 5. NEĮGALIJŲ SPECIFINIŲ POREIKIŲ TENKINIMO SPRENDINIAI

Neįgalieji laisvai gali judėti objekto teritorijoje. Numatomi sanmazgai pritaikyti neįgaliesiems (lankytojams). Darbuotojai su fizine negalia pagal technologinius procesus dirbti negali.

#### 6. PATALPŲ INSOLIACIJOS, NATŪRALAUS IR DIRBTINIO APŠVIETIMO, MIKROKLIMATO (DRĖGNUMO, TEMPERATŪROS), VIBRACIJOS BEI ELEKTROMAGNETINIO LAUKO LYGIAI IR RODIKLIAI

Patalpose numatytas natūralus ir dirbtinis apšvietimas. Gamybinėse, techninėse, buitinėse patalpose, sandėliuose natūralaus apšvietimo koeficientas (NAK) neregamentuojamas. Buitinių patalpų santykinė oro drėgmė – 55-60 %, patalpų oro temperatūra +20÷+22 °C. Elektromagnetinio lauko intensyvumo parametrų faktiškos vertės neturi būti didesnės nei leistinosios vertės, nurodytos higienos normų HN 80:2000 1-oje ir 3-oje lentelėse. Žmogaus kūną veikiantis vibracijos dydis darbo aplinkoje neturi viršyti higienos normoje HN 50:2003 1-oje lentelėje nurodytų didžiausių leidžiamų greičio dydžių ir lygių.

#### 7. NUMATOMA PASTATŲ VIDAUS APLINKOS GARSO KLASĖ

Gamybos patalpose garso klasė neregamentuojama.

#### 8. PREVENCINĖS CIVILINĖS SAUGOS, APSAUGOS NUO VANDALIZMO PRIEMONĖS

Pastatai projektuojami saugomoje teritorijoje. Pastatų durys turi turėti patikimus užraktus. Pastate įrengiama apsauginė signalizacija su pajungimu į centralizuotą apsaugos pultą.

B	2022	Pakoreguota pagal pakeistą techninę užduotį			
LAIDA	IŠLEIDIMO DATA	LAIDOS STATUSAS. KEITIMO PRIEŽASTIS (JEI TAIKOMA)			
		DOKUMENTO ŽYMUO	LAPAS	LAPŲ	LAIDA
		275/P-XX-TP-SA.AR-1-B	5	7	B

## 9. PATALPŲ NATŪRALAUS APŠVIETIMO LYGIAI

Gamybinėse, techninėse, buitinėse patalpose, sandėliuose natūralaus apšvietimo koeficientas (NAK) nereglamentuojamas.

## 10. GAISRINĖ SAUGA

Gaisrinės saugos sprendinius žr. projekto dalį TDP-GS „Gaisrinė sauga“.

## 11. STATINIO PRINCIPINIAI INŽINERINIAI SPRENDINIAI

### **Automatinės gaisrinės signalizacijos įrengimo būtinumas. Įspėjimo apie gaisrą sistemos įrengimo būtinumas bei jos tipo parinkimas.**

Pagal norminį dokumentą “ Gaisro aptikimo ir signalizavimo sistemų projektavimo ir įrengimo taisyklės 2009m. Nr. 1-168“ pastate įrengiama K tipo gaisro aptikimo ir signalizavimo sistema (toliau GASS). K tipo GASS tai konvencinė GASS, kurios atitiktis vertinama pagal galiojančius LST EN 54 serijos standartus. Gaisro pavojaus signalas turi būti perduodamas į priešgaisrinės tarnybos centralizuotą stebėjimo pultą. Pagal “Gaisrinės saugos pagrindiniai reikalavimai“ perspėjimo apie gaisrą ir evakavimo(si) valdymo sistema statinyje neprojektuojama. Statinyje nenumatoma 100 ir daugiau žmonių.

### **Automatinės gaisro gesinimo sistemos bei gaisrinių čiaupų įrengimo būtinumas**

Fasavimo cechui gaisrų gesinimui projektuojamas žiedinis gaisrinio vandentiekio sausvamzdžių tinklas. Statomi gaisriniai čiaupai (16vnt.). Sklendė su elektrine pavara statoma statinyje 10. Išorės gaisras bus gesinamas iš esamų požeminių gaisrinių hidrantų. Esami hidrantai Švepelių gatvėje.

### **Reikalavimai elektros instaliacijai, elektros tiekimo patikimumo kategorija ir ją užtikrinantys sprendiniai**

Vartotojo objekto aprūpinimo elektra patikimumo grupė – III.

I grupės vartotojams, gaisrų gesinimo įrenginiams, numatomas I grupės elektros tiekimas su autonominiu šaltiniu - dyzeliniu generatoriumi.

Naudojami statybos produktai turi atitikti reikalavimus, taikomus jų atsparumui ugniai.

## 12. PROJEKTINIŲ SPRENDINIŲ ATITIKTIS PRIVALOMIESIEMS PROJEKTO DOKUMENTAMS, ESMINIAMS STATINIO IR STATINIO ARCHITEKTŪROS, APLINKOS, KRAŠTOVAIZDŽIO, NEKILNOJAMŲJŲ KULTŪROS PAVELDO VERTYBIŲ REIKALAVIMAMS, TREČIŲJŲ ASMENŲ INTERESŲ APSAUGOS REIKALAVIMAMS

Parengti architektūriniai sprendiniai atitinka privalomuosius projekto dokumentus, teritorijų planavimo dokumentus ir kitus reikalavimus. Statinio architektūros techninio projekto sprendiniai nepažeidžia trečiųjų asmenų interesų.

Statinsys turi būti suprojektuotas ir bus pastatytas iš tokių statybos produktų, kurių savybės per ekonomiškai pagrįstą statinio naudojimo trukmę užtikrins šiuos esminius statinio reikalavimus:

- Mechaninį atsparumą ir pastovumą;
- Gaisrinę saugą;

B	2022	Pakoreguota pagal pakeistą techninę užduotį					
LAIDA	IŠLEIDIMO DATA	LAIDOS STATUSAS. KEITIMO PRIEŽASTIS (JEI TAIKOMA)					
		DOKUMENTO ŽYMUO			LAPAS	LAPŲ	LAIDA
		275/P-XX-TP-SA.AR-1-B			6	7	B

- Higienos, sveikatos ir aplinkos apsaugą;
- Saugų naudojimą, apsaugą nuo triukšmo;
- Energijos taupymą ir šilumos išsaugojimą.

Techninio projekto dokumentacijoje pateikti statinių architektūriniai sprendimai turi neprieštarauti statinio esminiams reikalavimams. Architektūriniu požiūriu statiniai turi derėti prie aplinkos fasadų apdailos medžiagomis, spalviniu fasado skaidymu bei kompozicija. Statinių architektūra turi atitikti statinių paskirtį. Architektūriniai sprendiniai turi atitikti projektavimo sąlygų sąvade nustatytiems reikalavimams. Projekto architektūrinės dalies sprendiniai turi būti suderinti su kitomis inžinerines sistemas projektuojančiomis projekto dalimis.

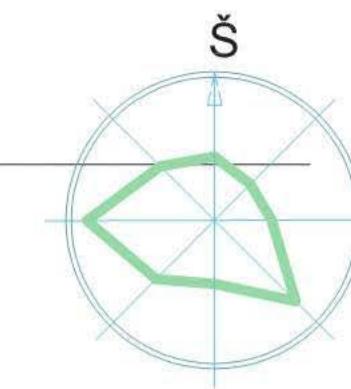
### **Buitinių sanitarinių patalpų skaičiavimai**

Įmonėje dirbs 11 darbuotojų. Darbuotojų poreikiams projektuojami specialiai įrengti gamykliniai moduliai. Projektuojami du gamykliniai buitiniai moduliai (03a), gabaritai 2,438x6,038x3,2(h)m'.

Viso 11 darbuotojų projektuojama dvi persirengimo patalpos (moduliai), numatant galimybę patogiai persirengti jei bus dirbančių moterų. Kiekviename modulyje numatomas dušas, praustuvas ir unitazas. Projektuojama persirengimo zona – ne mažiau 0,35m<sup>2</sup> vienam darbuotojui. Valgymo patalpoje vienam darbuotojui numatoma ne mažiau kaip 1m<sup>2</sup>. Poilsio patalpos plotas numatomas ne mažiau 0,9m<sup>2</sup> vienam darbuotojui. Kadangi priimti du buitiniai moduliai, kiekviename jų numatoma pakankamas plotas darbininkams pailsėti ir pavalgyti. Atstumas nuo darbo vietų iki poilsio patalpų numatomas ne didesnis kaip 75 metrai.

B	2022	Pakoreguota pagal pakeistą techninę užduotį					
LAIDA	IŠLEIDIMO DATA	LAIDOS STATUSAS. KEITIMO PRIEŽASTIS (JEI TAIKOMA)					
		DOKUMENTO ŽYMUO			LAPAS	LAPŲ	LAIDA
		275/P-XX-TP-SA.AR-1-B			7	7	B

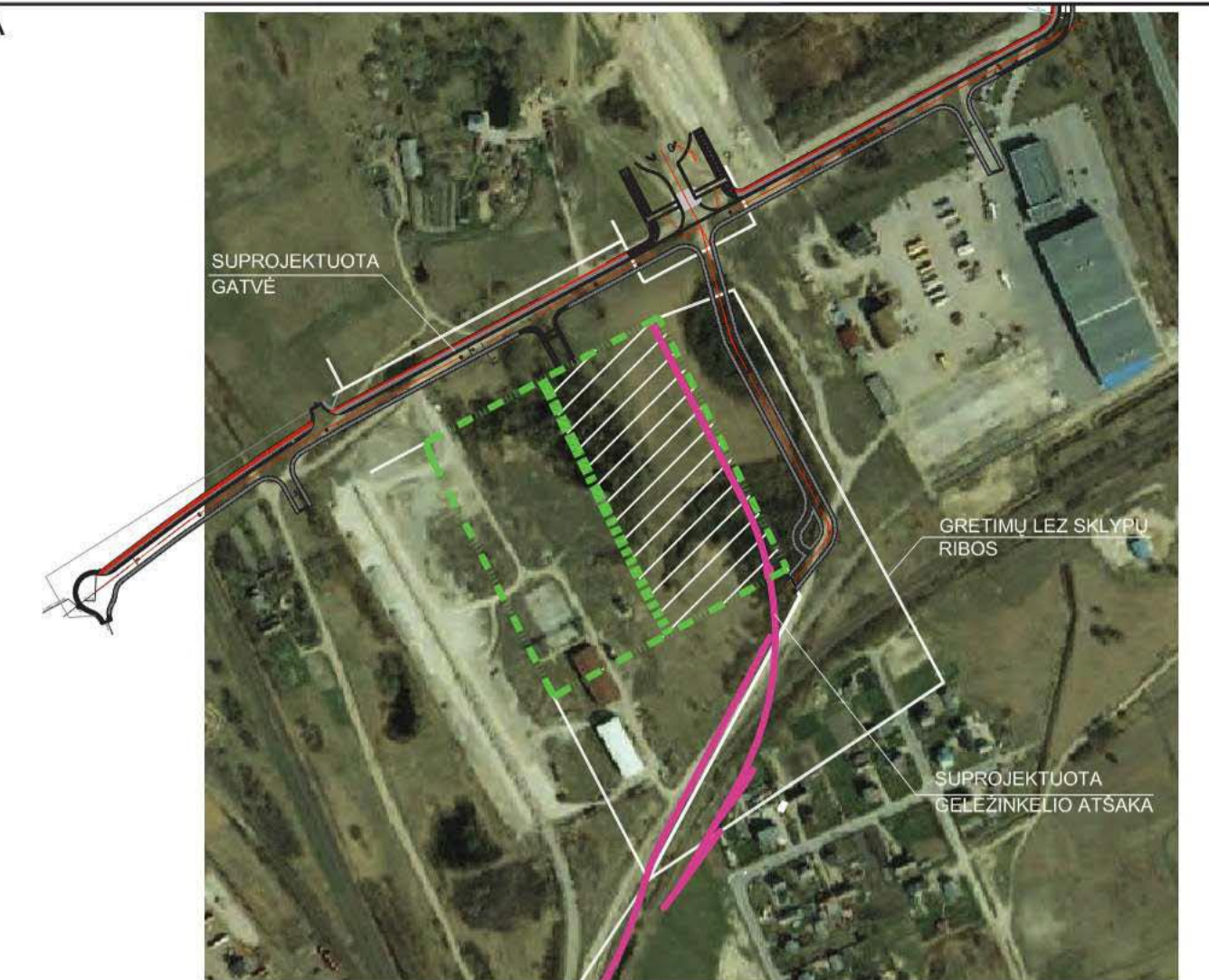
SITUACIJOS SCHEMA



±0.00=+14.40

X=617400.04 Y=324931.92 Ašių susikirtimo koordinatės

PASTABA:  
1. Brėžinį žr. kartu su B-6 "Pėsčiųjų ir transporto srautų organizavimo schema", ir B-7 "Želdinių tvarkymo schema"  
2. Projektuojamos kelio centras nuo tvarkomos dalies skirto nuro - 20 %



STATINIŲ EKSPLIKACIJA

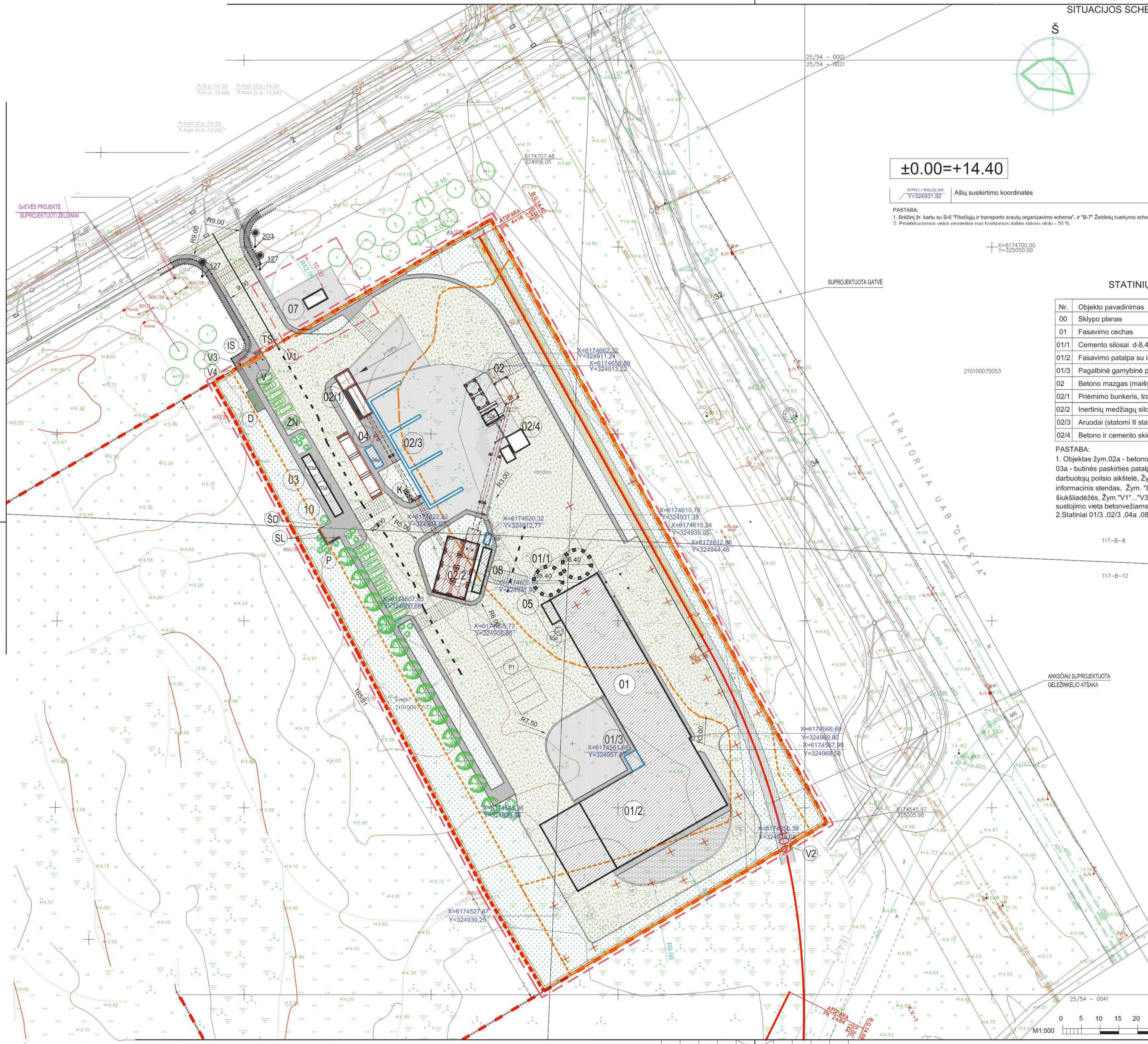
Nr.	Objekto pavadinimas	Nr.	Objekto pavadinimas
00	Sklypo planas	03	Administracinės-buitinės patalpos (konteineriai)
01	Fasavimo cechas	04	Autosvarstyklės
01/1	Cemento silosai d-8,40m	05	Kompresorinė (konteineris)
01/2	Fasavimo patalpa su išdavimo stogine	07	MKT ir 10 kV tinklai už sklypo
01/3	Pagalbinė gamybinė patalpa (statoma II statybos etapu)	08	Katilinė
02	Betono mazgas (maišyklė)	10	Vandens apskaitos mazgas (konteineris)
02/1	Priėmimo bunkeris, transporteris		
02/2	Inertinių medžiagų silosai d-3,40m, transporteris		
02/3	Aruodai (statomi II statybos etapu)		
02/4	Betono ir cemento skiedinio likučių recirkuliacijos sistema		

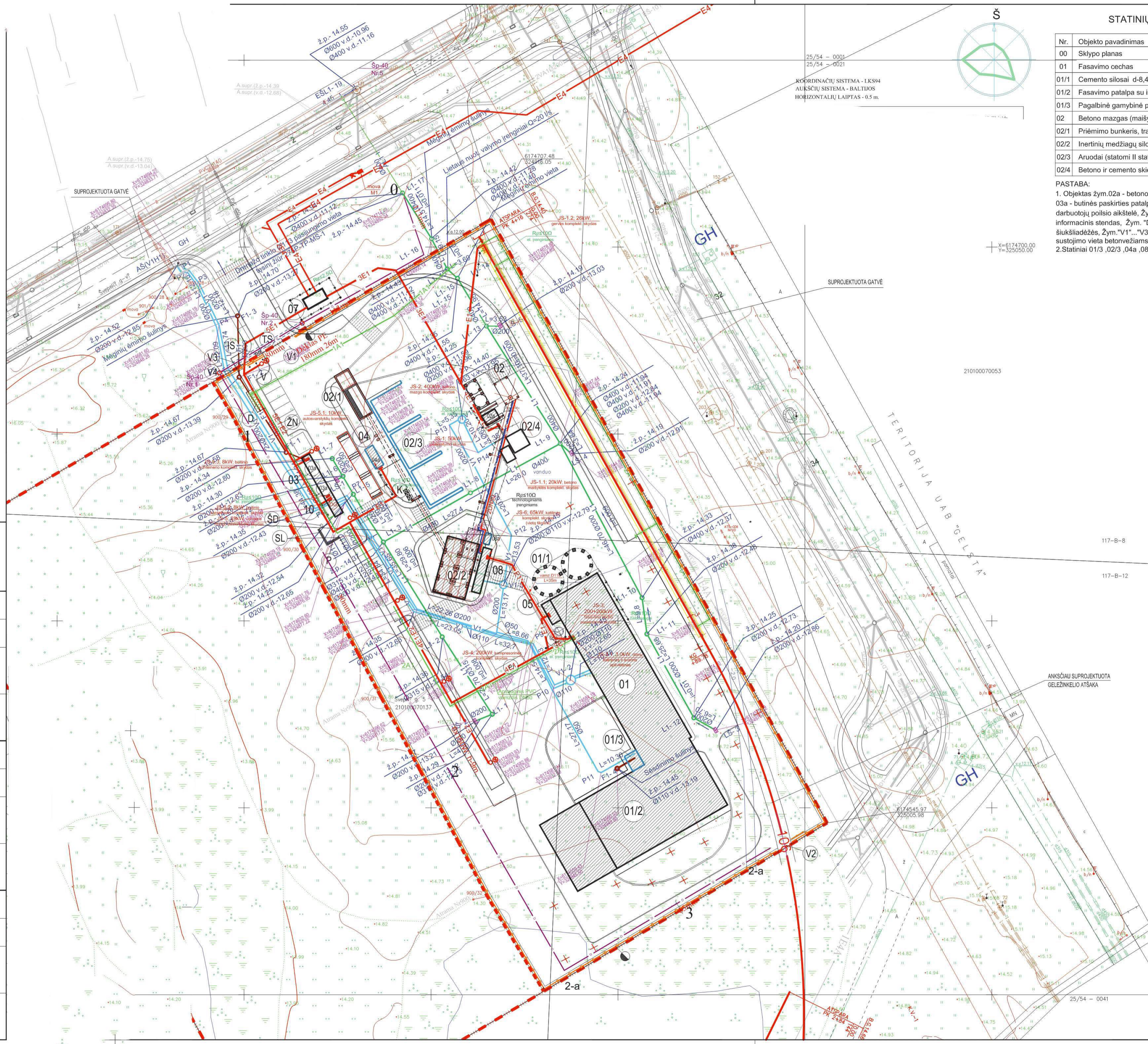
PASTABA:  
1. Objektas žym.02a - betono mazgo operatoriaus patalpa (konteineris), žym. 04a - autosvarstyklių operatoriaus patalpa (konteineris), žym. 03a - butinės paskirties patalpos (konteineriai), žym. 05a - suspausto oro resiveris V=10 m³, Ø2,016m, h=3,9m, m=2,3tonos, žym. "P" - darbuotojų poilsio aikštelė, žym. 08a - 5,9m³ skysto kuro talpa, žym. "V" - reklaminiai vėliavų stulpai ir informacinis stendas, žym. "IS" - informacinis stendas, žym. "D" - dviračių statymo įtaisai, žym. "TS" - transporto judėjimo schema, žym. "SL" - suoliukai, žym. "SD" - šiukšladiėžės, žym. "V1" - "V3" - vartai ir varteliai, žym. "K" - buitinių atliekų konteineriai, žym. "ZN" - vieta neįgaliojo automobiliui, žym. "P1" - sustojimo vieta betonvežiams baigus darbą (ne darbo metu).  
2. Statiniai 01/3, 02/3, 04a, 08a statomi II statybos etapu.

SUTARTINIAI ŽYMĖJIMAI

	Sklypo riba		
	Subnuomojamo sklypo riba (plotas 16323m²)		
	Suprojektuota perspektyvinio geležinkelio vėžė		
	Projektuojami pastatai ir statiniai		
	II etapu statomi statiniai		
	Projektuojama metalinio tinklo tvora su nustumiamais vartais. Pagrindinio įvažiavimo vartai 10m pločio (2x5m), geležinkelio vartai 5m pločio		
	Pėsčiųjų perėjoms		
	Sanitarinė apsaugos zona. Sutampa su sklypo ribomis, remiantis "Poveikio visuomenės sveikatai vertinimo ataskaita", p.5.4.		
	Projektuojama asfalto danga	Kiekis sklypo ribose	Kiekis už sklypo ribų
	Projektuojama trinkelė danga	6002 m²	357 m²
	Projektuojama betono danga	876 m²	325 m²
	Projektuojama veja (16323m² zonos ribose). Žr. pastabą 2	2165 m²	-
	Dangą prie projektuojamų geležinkelio bėgių žr. geležinkelio projekte	3265 m² (20%)	-
	Žvyro skaldos danga	222 m²	-
	Sodinami medžiai		
	Sodinami krūmai		
	Naikinami krūmai		
	Nukasamos pievos riba		

A	2016-04	Pakoreguota pagal pakeisčių techninę užduotį
LAIDA	ĮSILEIDIMO DATA	LAIDOS STATUSAS: KEITIMO PREZASTIS (JEI FAIRDOMA)
KVAL. PATV. DOK. NR.		
	STATYBOS PROJEKTO PAVADINIMAS Cemento fasavimo ir prekinio betono mišinio gamybos įmonės nauja statyba LEZ teritorijoje, Švėpelių g.5, Klaipėdoje	
	STATYBOS NUMERIS IR PAVADINIMAS 00 Sklypo planas	
	DOKUMENTO PAVADINIMAS Sklypo planas M1:500	
	DOKUMENTO ŽYMOLO 275/P-00-TP-SP-B-1-A	
LT	UAB "HeidelbergCement Klaipėda"	LAPAS LAPŲ 1 1





STATINIŲ EKSPLIKACIJA

Nr.	Objekto pavadinimas	Nr.	Objekto pavadinimas
00	Sklypo planas	03	Administracinės-buitinės patalpos (konteineriai)
01	Fasavimo cechas	04	Autosvarstykklės
01/1	Cemento silosai d-8,40m	05	Kompresorinė (konteineris)
01/2	Fasavimo patalpa su išdavimo stogine	07	MKT ir 10 kV tinklai už sklypo
01/3	Pagalbinė gamybinė patalpa (statoma II statybos etapu)	08	Katilinė
02	Betono mazgas (maišyklė)	10	Vandens apskaitos mazgas (konteineris)
02/1	Priėmimo bunkeris, transporteris		
02/2	Inertinių medžiagų silosai d-3,40m, transporteris		
02/3	Aruodai (statomi II statybos etapu)		
02/4	Betono ir cemento skiedinio likučių recirkuliacijos sistema		

PASTABA:  
 1. Objektas žym.02a - betono mazgo operatoriaus patalpa (konteineris), žym. 04a - autosvarstyklių operatoriaus patalpa (konteineris), žym. 03a - butinės paskirties patalpos (konteineriai), žym. 05a - suspausto oro rezervieris V=10 m³, Ø2,016m, h=3,9m, m=2,3tonos, žym. "P" - darbuotojų poilsio aikštelė, žym. 08a - 5,9m³ skysto kuro talpa, žym."V" - reklaminiai vėliavų stulpai ir informacinis stendas, žym. "IS" - informacinis stendas, žym. "D" - dviračių statymo įtaisai, žym. "TS" - transporto judėjimo schema, žym. "SL" - suoliukai, žym."SD" - šiukščiadėžės, žym."V1"... "V3" - vartai ir varteliai, žym."K"-buitinių atliekų konteineriai, žym. "ŽN" - vieta neįgaliojo automobiliiui, žym."P1" sustojimo vieta betonvežiams baigus darbą (ne darbo metu).  
 2.Statiniai 01/3, 02/3, 04a, 08a statomi II statybos etapu.

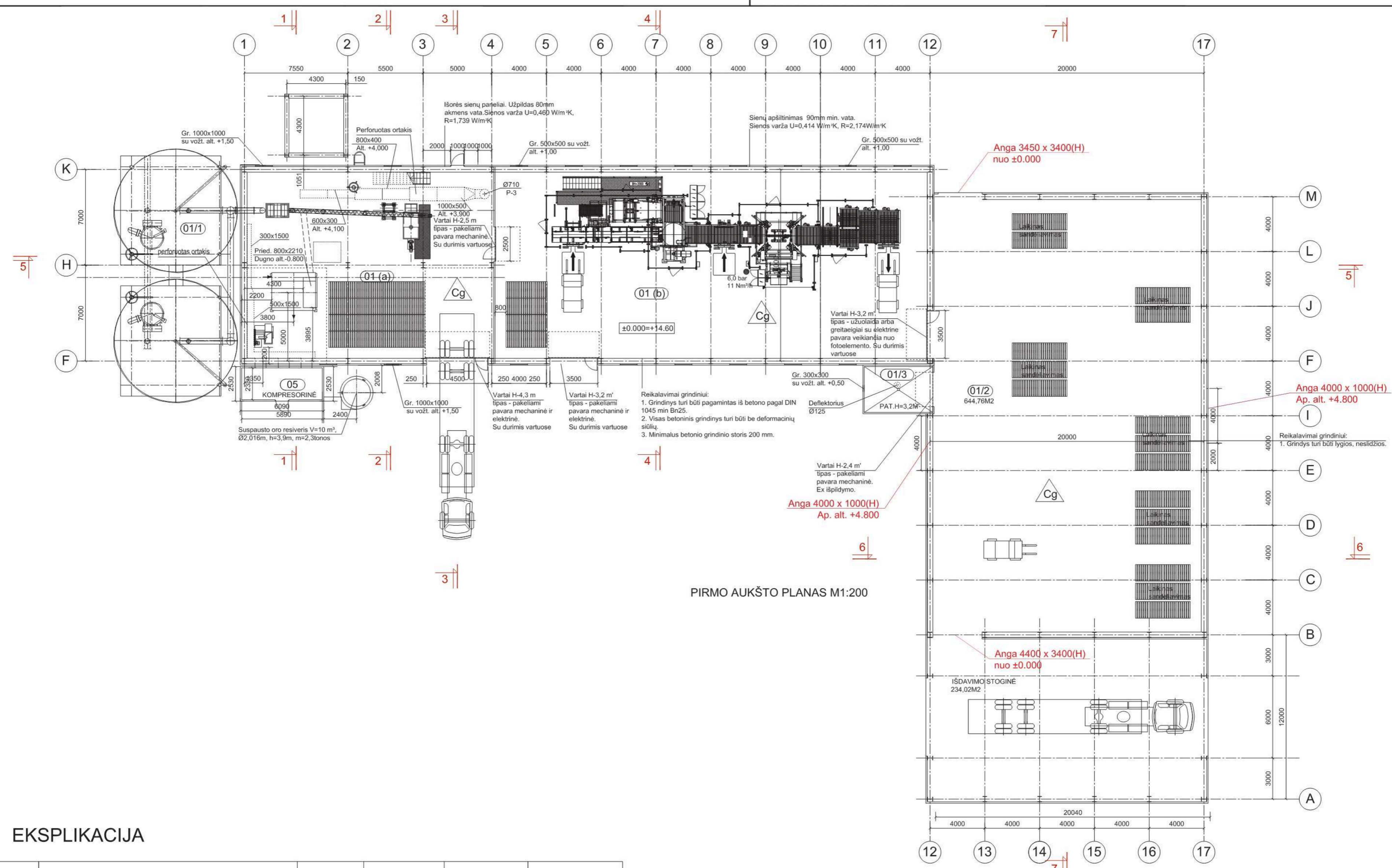
SUTARTINIAI ŽYMĖJIMAI

	Sklypo riba
	Suprojektuota perspektyvinio geležinkelio vėžė
	Projektuojami pastatai ir statiniai
	II etapu statomi statiniai
	Subnuomojamo sklypo riba (plotas 16323m²)
	Greitųjų sklypų ribos
	Projektuojamas lietaus nuotekų tinklas
	Projektuojamas geriamo vandens tinklas
	Projektuojamas buitinių nuotekų tinklas
	Esamas gaisrinis hidrantas
	Projektuojamas lietaus surinkimo šulinėlis
	Projektuojamas vandentiekio šulinys
	Projektuojamas lietaus nuotekų šulinys
	Projektuojamas buitinių nuotekų šulinys
	Projektuojama 0,4kV kabelinė linija
	Projektuojama 0,4kV kabelinė linija apsauginiam vamzdyje
	Projektuojama apšvietimo kabelinė linija
	Projektuojami gatvės tipo šviestuvai ant atramų h-9m.
	Projektuojamas žemėnimo kontūras (elektrodirai ir jungtys)
	Esama ryšių kanalų trasa
	Ryšių šulinys
	Projektuojama automatikos kabelių trasa
	Projektuojami drenazo rinktuvai
	Projektuojami drenazo rinktuvų PE dėklai
	Projektuojami požeminiai polietileningai drenazo šuliniai
	Projektuojamo drenazo rinktovo numeris
	Projektuojamo drenazo rinktovo vidinis diametras, nuolydis ir atstumas
	Projektuojamo drenazo rinktovo diametro pokyčio taškas

Pastaba:  
 1. Brėžinyje iškelti anksčiau suprojektuoti tinklai prie projektuojamos gatvės pažymėti pilkai



2016-04		Pakoreguota pagal pakeisčių techninę užduotį	
LAIDA		LAIDOS STATUSAS: KEITIMO PREZJASTIS (JEI FAIKOMA)	
KVAL. PATV. DOK. NR.	STATIONO PROJEKTO PAVADINIMAS	Cemento fasavimo ir prekinio betono mišinio gamybos įmonės nauja statyba LEZ teritorijoje, Švepelių g.5, Klaipėdoje	
Pareigos	Ypatingas Pavad. Ponas	STATIONO NUMERIS IR PAVADINIMAS	
25005	PV	00 Sklypo planas	
A379	PDV	DOKUMENTO PAVADINIMAS	
Inžinerinių tinklų suvestinė M1:500.		LAIDA	
		A	
STATYTOJAS IR (ARBA) UŽSAKOVAS		DOKUMENTO ŽYMOLO	
UAB "HeidelbergCement Klaipėda"		275/P-00- TP-SP.B-3-A	
		LAPAS	LAPŲ
		1	1

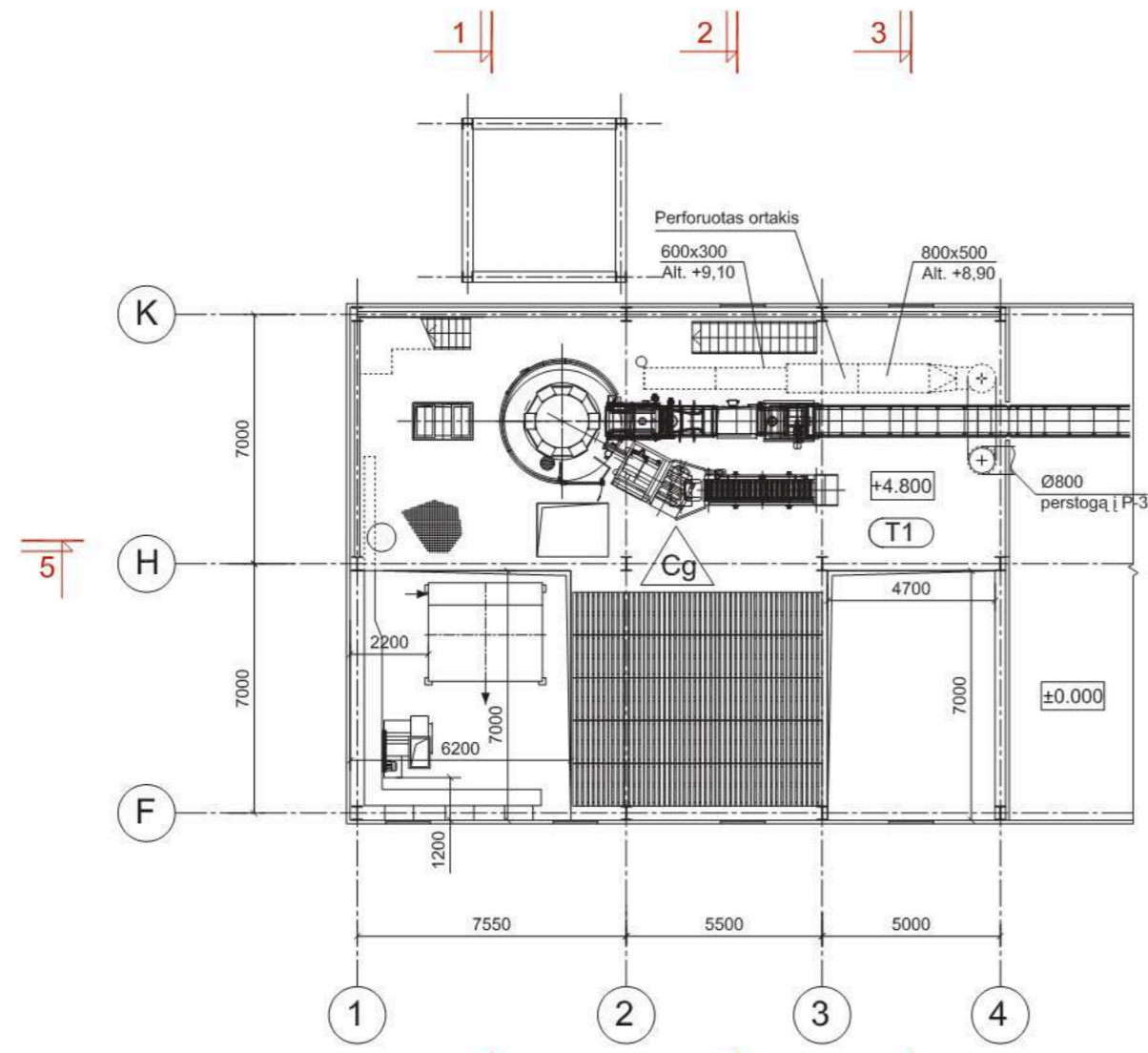


### EKSPLIKACIJA

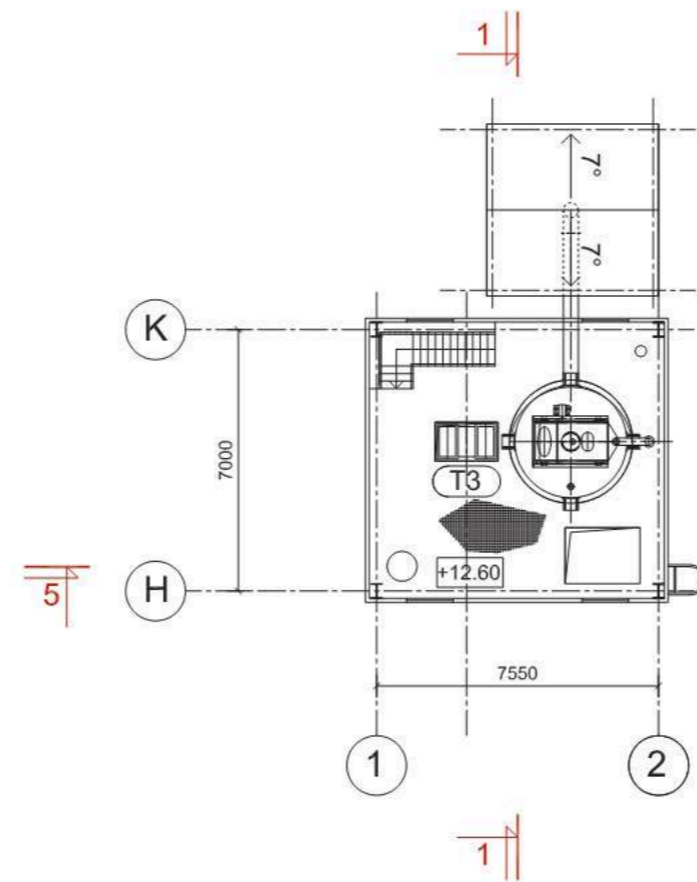
NR. PLANE	PAVADINIMAS	PLOTAS, M²	PATALPOS KATEGORIJA	TEMPERATURA	PASTABOS
01	FASAVIMO CECHAS		Cg	NE MAŽIAU +5°C	
01 (a)	Fasavimo baras	264,96	Cg	NE MAŽIAU +5°C	
01 (b)	Paletavimo baras	460,08	Cg	NE MAŽIAU +5°C	
01/3	PAGALBINĖ GAMYBINĖ PATALPA	16,75	Cg	NE MAŽIAU +5°C	II STATYBOS ETAPAS
01/2	FASAVIMO PATALPA SU IŠDAVIMO STOGINE	644,76+234,02	Cg	NEŠILDOMA	ATVIRAS STATINYS
01/1	CEMENTO SILOSAI	-			
	VISO FASAVIMO CECHO PIRMO AUKŠTO	1620,57			
	VISO FASAVIMO CECHO TECHNOGINĖS AIKŠTELĖS	343,32			
	FASAVIMO CECHO BENDRASIS PLOTAS	1963,89			
05	KOMPRESORINĖ (KONTEINERIS)	15,40		NE MAŽIAU +5°C	

A	2016-04	Pakoreguota pagal pakeistą techninę užduotį
LAIDA	ISLEIDIMO DATA	LAIDOS STATUSAS, KEITIMO PRIEŽASTIS (JEI TAIKOMA)
KVAL. PATV. DOK. NR.	 KONCERNO „ACHEMOS GRUPĖ“ NARYS	
25005	PV	J.Jankauskienė
A379	PDV	J.Svėgždienė
LT	STATYTOJAS IR (ARBA) UŽSAKOVAS	UAB "HeidelbergCement Klaipėda"

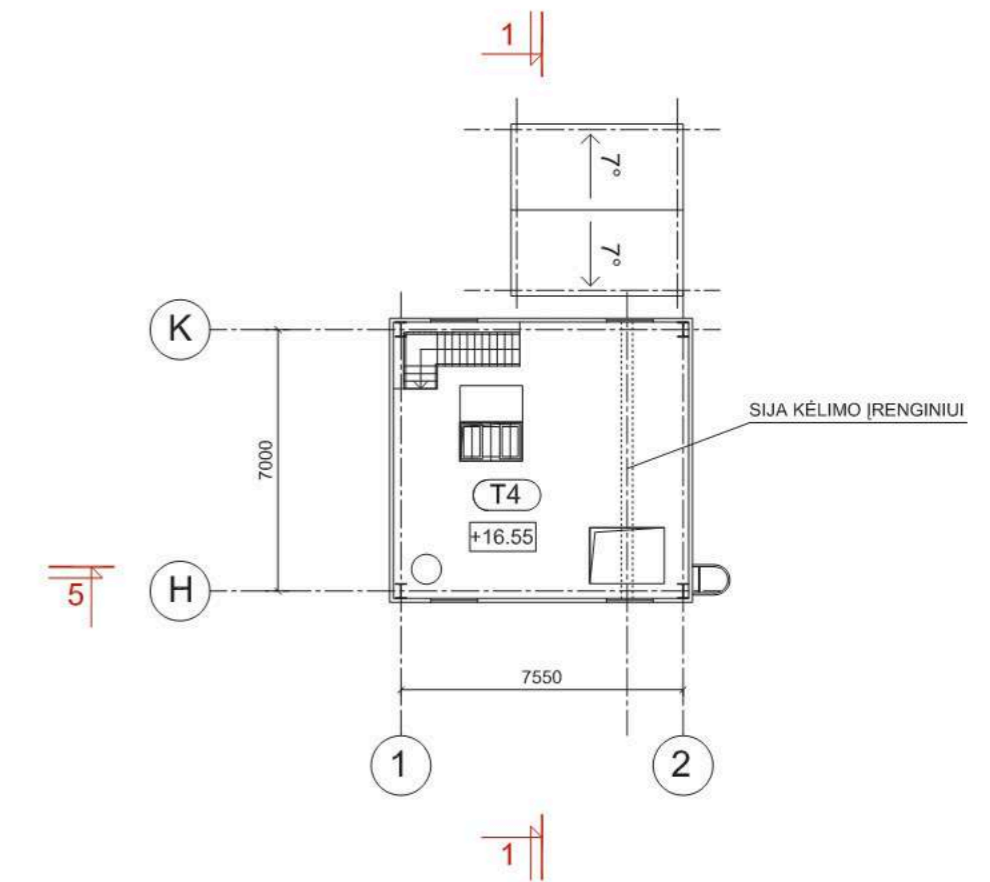
STATINIO PROJEKTO PAVADINIMAS	
Cemento fasavimo ir prekinio betono mišinio gamybos įmonės nauja statyba LEZ teritorijoje, Švepelių g.5, Klaipėdoje	
STATINIO NUMERIS IR PAVADINIMAS	
01 Fasavimo cechasis, 01/1 Cemento silosai, 01/2 Fasavimo patalpa su išdavimo stogine, 01/3 Pagalbinė gamybinė patalpa, 05 Kompresorinė	
DOKUMENTO PAVADINIMAS	LAIDA
Planas alt.±0.000 M1:200	C
DOKUMENTO ŽYMUO	LAPAS LAPŲ
275/P-XX-TP-SA.B-1-A	1 1



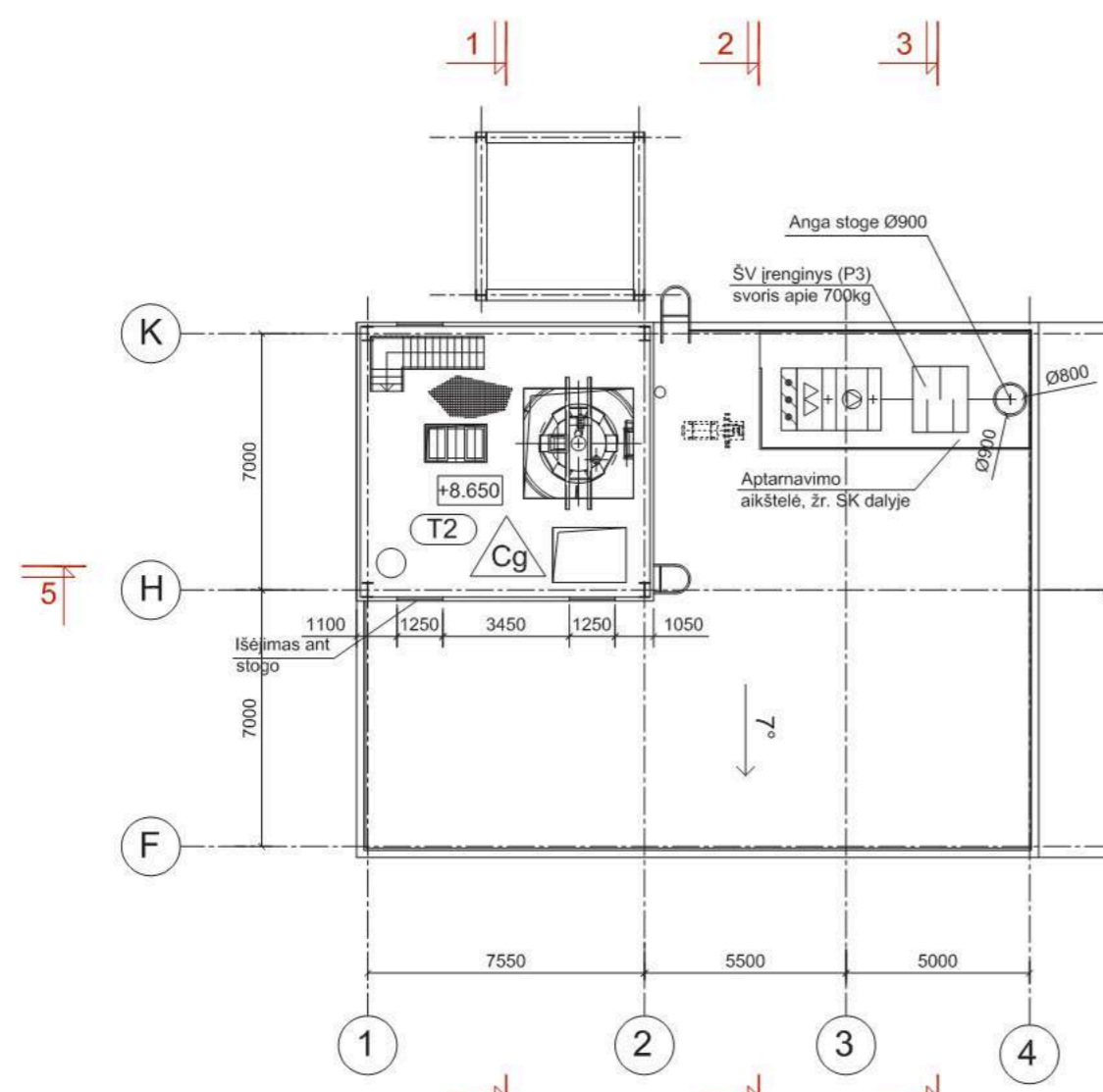
PLANAS ALT.+4.800 M1:200



PLANAS ALT.+12.600 M1:200



PLANAS ALT.+16.550 M1:200




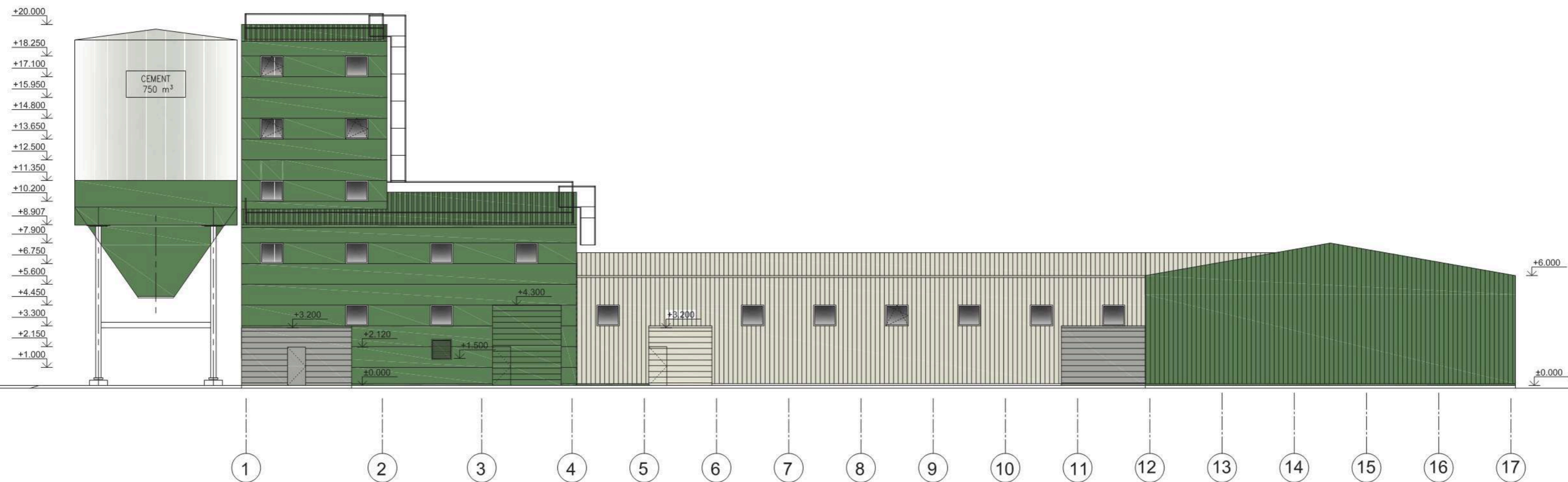
PLANAS ALT.+8.650 M1:200

### PATALPŲ EKSPLIKACIJA

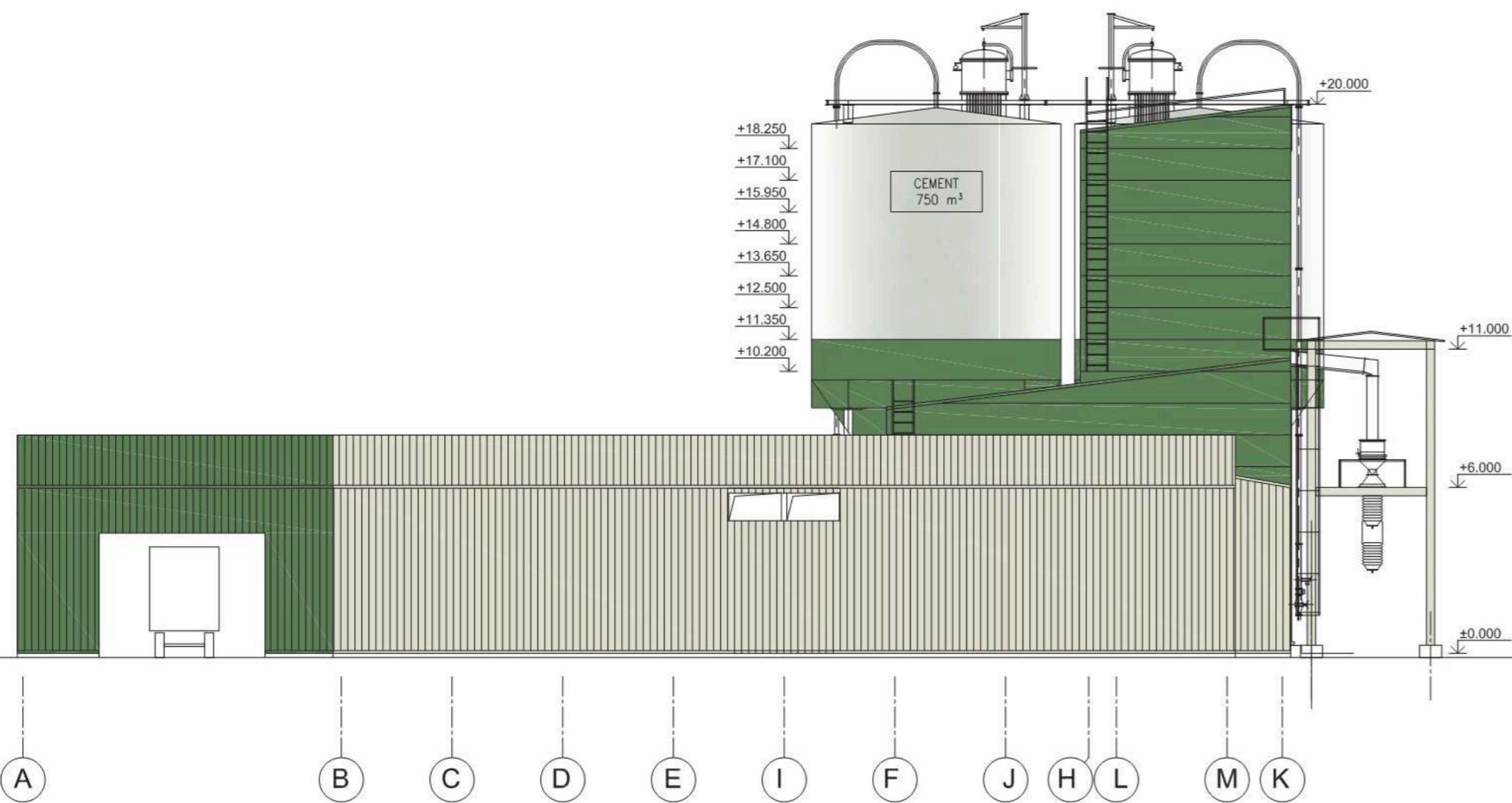
NR. PLANE	PAVADINIMAS	PLOTAS, M²	PATALPOS KATEGORIJA	TEMPERATŪRA	PASTABOS
T1	TECHNOLOGINĖ AIKŠTELĖ ALT.+4.800	181,98	Cg	NE MAŽIAU +5°C	
T2	TECHNOLOGINĖ AIKŠTELĖ ALT.+8.650	53,78	Cg	NE MAŽIAU +5°C	
T3	TECHNOLOGINĖ AIKŠTELĖ ALT.+12.60	53,78	Cg	NE MAŽIAU +5°C	
T4	TECHNOLOGINĖ AIKŠTELĖ ALT.+16.55	53,78	Cg	NE MAŽIAU +5°C	
VISI TECHNOLOGINIŲ AIKŠTELIŲ:		343,32			

PROJ. DALIS	DATA
PARAŠAS	DATA
PAVARDĖ	DATA
PROJ. DALIS	DATA
PARAŠAS	DATA
PAVARDĖ	DATA
PROJ. DALIS	DATA

A	2016-04	Pakoreguota pagal pakeistą techninę užduotį	
LAIDA	IŠLEIDIMO DATA	LAIDOS STATUSAS, KEITIMO PRIEŽASTIS (JEI TAIKOMA)	
KVAL. PATV. DOK. NR.	 <b>KONCERNO „ACHEMOS GRUPĖ“ NARYS</b>		
	STATINIO PROJEKTO PAVADINIMAS Cemento fasavimo ir prekinio betono mišinio gamybos įmonės nauja statyba LEZ teritorijoje, Švepelių g.5, Klaipėdoje		
Pareigos   Vardas, Pavardė   Parašas 25005   PV   J.Jankauskienė A379   PDV   J.Svėgždienė		STATINIO NUMERIS IR PAVADINIMAS 01 Fasavimo cechas, 01/1 Cemento silosai, 01/2 Fasavimo patalpa su išdavimo stogine, 01/3 Pagalbinė gamybinė patalpa, 05 Kompresorinė	
DOKUMENTO PAVADINIMAS <b>Technologinių aikštelių planai M1:200</b>		LAIDA A	
LT	STATYTOJAS IR (ARBA) UŽSAKOVAS UAB "HeidelbergCement Klaipėda"	DOKUMENTO ŽYMUO 275/P-XX- TP-SA.B-2-A	LAPAS LAPŲ 1 1




FASADAS 1-17 M1:200

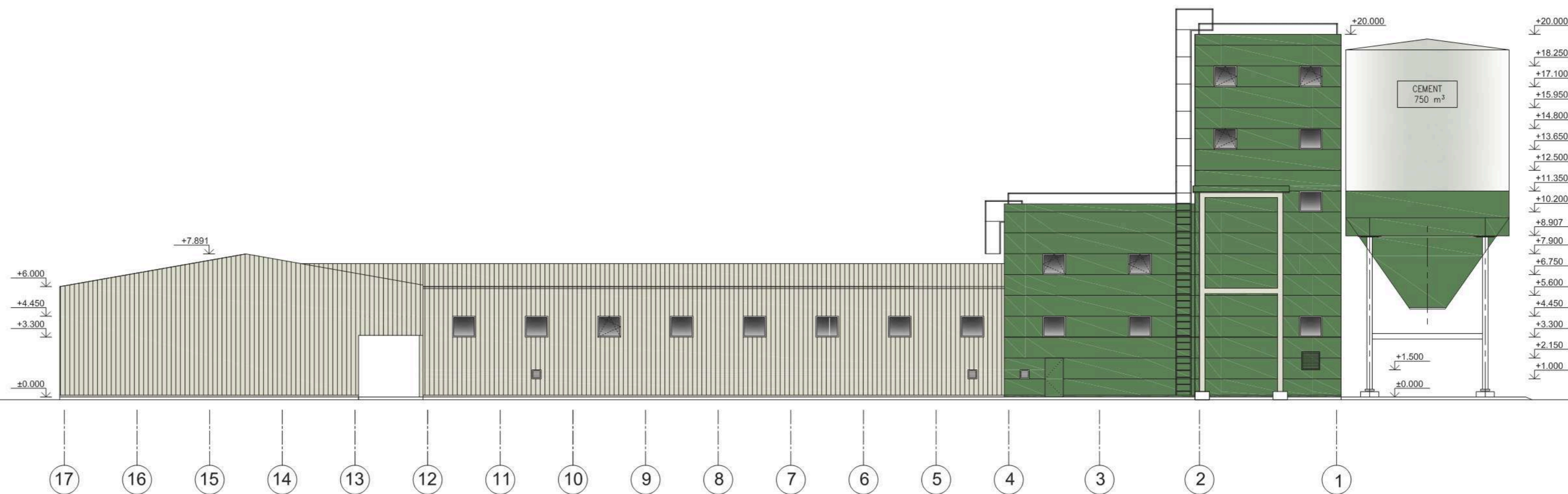


FASADAS A-K M1:200

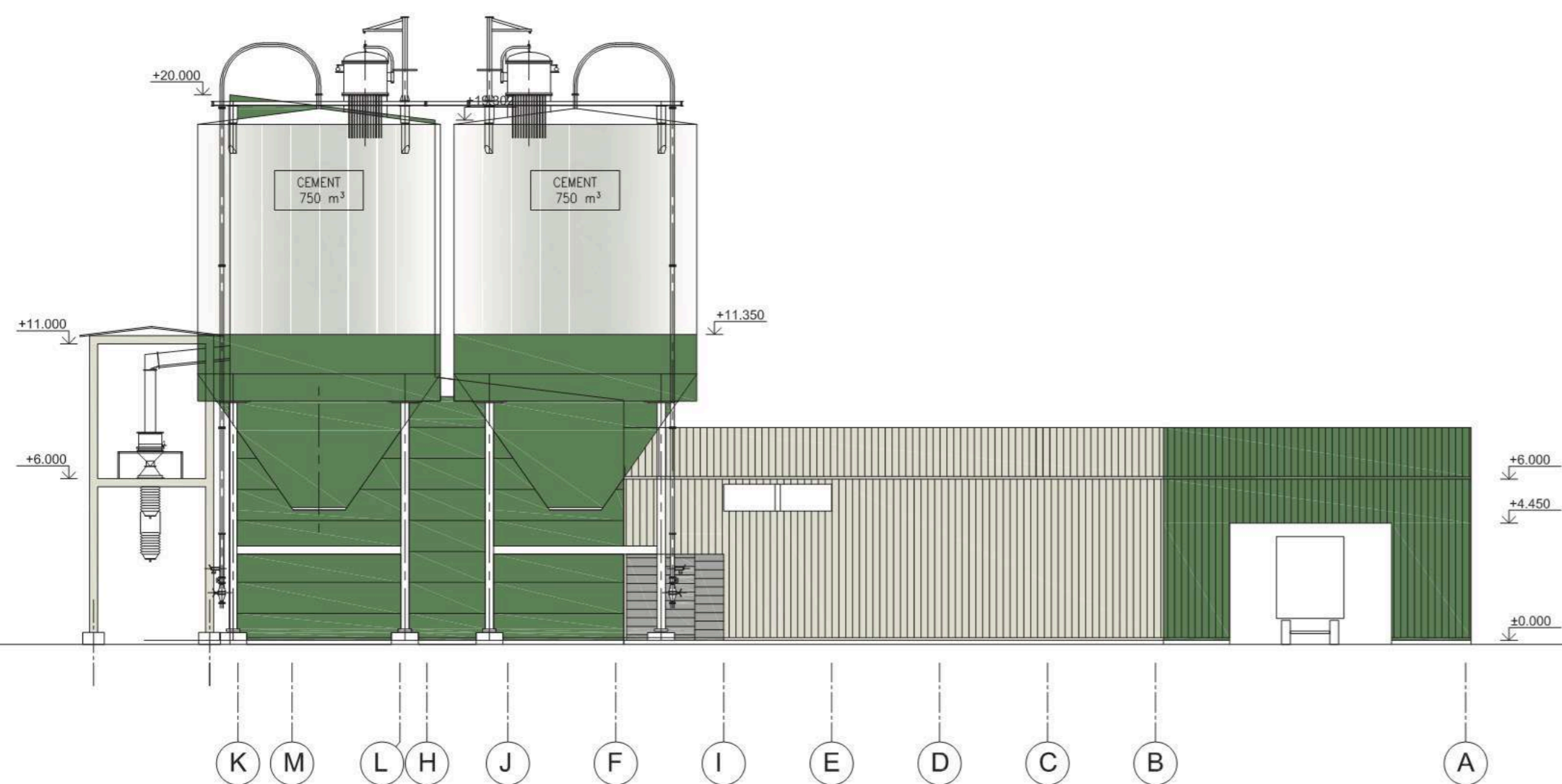
FASADŲ MEDŽIAGOS

-  SKARDOS KASETĖS (SIENOS, STOGAS). SPALVA RAL6011
-  DAUGIASLUOSNĖS SIENINĖS PLOKŠTĖS (SANDWICH TIPO), STORIS 80MM. SPALVA RAL6011
-  DAUGIASLUOSNĖS STOGO PLOKŠTĖS (SANDWICH TIPO), STORIS 100MM. SPALVA RAL6011
-  SKARDOS KASETĖS (SIENOS, STOGAS). SPALVA RAL9002
-  DAUGIASLUOSNĖS SIENINĖS PLOKŠTĖS (SANDWICH TIPO), STORIS 80MM. SPALVA RAL9002
-  DAUGIASLUOSNĖS STOGO PLOKŠTĖS (SANDWICH TIPO), STORIS 100MM. SPALVA RAL9002
-  DAŽYMAS SPALVA RAL6011
-  DAŽYMAS SPALVA RAL9002 (SILOSAI, METALINIAI ELEMENTAI)

A		2016-04	Pakoreguota pagal pakeistą techninę užduotį		
LAIDA		IŠLEIDIMO DATA	LAIDOS STATUSAS, KEITIMO PRIEŽASTIS (JEI TAIKOMA)		
KVAL. PATV. DOK. NR.	 <b>KONCERNO „ACHEMOS GRUPĖ“ NARYS</b>		STATINIO PROJEKTO PAVADINIMAS		
			Cemento fasavimo ir prekinio betono mišinio gamybos įmonės nauja statyba LEZ teritorijoje, Švepelių g.5, Klaipėdoje		
Pareigos		Vardas, Pavardė	Parašas		
25005	PV	J.Jankauskienė			
A379	PDV	J.Švėgždienė			
STATYTOJAS IR (ARBA) UŽSAKOVAS		DOKUMENTO PAVADINIMAS		LAIDA	
LT		UAB "HeidelbergCement Klaipėda"	Fasadai 1-17, A-K M1:200		A
DOKUMENTO ŽYMUO		LAPAS		LAPŲ	
275/P-XX- TP-SA.B-6-A		1		1	



FASADAS 17-1 M1:200



FASADAS K-A M1:200

FASADŲ MEDŽIAGOS

- SKARDOS KASETĖS (SIENOS, STOGAS). SPALVA RAL6011
- DAUGIASLUOSNĖS SIENINĖS PLOKŠTĖS (SANDWICH TIPO), STORIS 80MM. SPALVA RAL6011
- DAUGIASLUOSNĖS STOGO PLOKŠTĖS (SANDWICH TIPO), STORIS 100MM. SPALVA RAL6011
- SKARDOS KASETĖS (SIENOS, STOGAS). SPALVA RAL9002
- DAUGIASLUOSNĖS SIENINĖS PLOKŠTĖS (SANDWICH TIPO), STORIS 80MM. SPALVA RAL9002
- DAUGIASLUOSNĖS STOGO PLOKŠTĖS (SANDWICH TIPO), STORIS 100MM. SPALVA RAL9002
- DAŽYMAS SPALVA RAL6011
- DAŽYMAS SPALVA RAL9002 (SILOSAI, METALINIAI ELEMENTAI)

PROJ. DALIS	DATA
PARAŠAS	DATA
PAVARDĖ	DATA
PROJ. DALIS	DATA
PARAŠAS	DATA
PAVARDĖ	DATA
PROJ. DALIS	DATA

A	2016-04	Pakoreguota pagal pakeistą techninę užduotį
LAIDA	IŠLEIDIMO DATA	LAIDOS STATUSAS, KEITIMO PRIEŽASTIS (JEI TAIKOMA)
KVAL. PATV. DOK. NR.	STATINIO PROJEKTO PAVADINIMAS Cemento fasavimo ir prekinio betono mišinio gamybos įmonės nauja statyba LEZ teritorijoje, Švepelių g.5, Klaipėdoje	
25005	Pareigos	STATINIO NUMERIS IR PAVADINIMAS
A379	Vardas, Pavardė	01 Fasavimo cechas, 01/1 Cemento silosai, 01/2 Fasavimo patalpa su išdavimo stogine, 01/3 Pagalbinė gamybinė patalpa, 05 Kompresorinė
	Parasas	DOKUMENTO PAVADINIMAS
		Fasadai 17-1, K-A M1:200
		LAIDA
		A
LT	STATYTOJAS IR (ARBA) UŽSAKOVAS	DOKUMENTO ŽYMUO
	UAB "HeidelbergCement Klaipėda"	275/P-XX- TP-SA.B-7-A
		LAPAS
		LAPŲ
		1
		1

# PROJEKTINIŲ PASIŪLYMŲ RENGIMO UŽDUOTIS

(parengta pagal STR 1.04.04:2017 „Statinio projektavimas, projekto ekspertizė“ 13 priedo IV skyriaus reikalavimus)

1. Informacija apie planuojamą projektuoti statinį:
  - 1.1. **Pavadinimas:** „Cemento fasavimo ir prekinio betono mišinio gamybos įmonės nauja statyba LEZ teritorijoje, Švepelių g. 5, Klaipėdoje“.
  - 1.2. **Laida:** B.
  - 1.3. **Statybos rūšis:** nauja statyba.
  - 1.4. **Statinio kategorija:** ypatingas statinys.
  - 1.5. **Naudojimo paskirtis:** gamybos ir pramonės paskirties pastatai.
  - 1.6. **Žemės sklypo (techniniai ir paskirties) rodikliai:**
    - 1.6.1. Kadastro numeris: 2101/0007:137;
    - 1.6.2. Pagrindinė naudojimo paskirtis: Kita;
    - 1.6.3. Naudojimo būdas: Pramonės ir sandėliavimo objektų teritorijos;
    - 1.6.4. Žemės sklypo plotas: 1,6323 ha.
  - 1.7. **Projektuojamo statinio (techniniai ir paskirties) rodikliai:**

**Fasavimo cechus. Sudėtis – fasavimo cechus, cemento silosai, fasavimo patalpa su išdavimo stogine, pagalbinė- gamybinė patalpa, kompresorinė (konteineris):**

    - 1.7.1. Pastato aukštingumas – 1 aukštas;
    - 1.7.2. Užstatymo plotas – 1806,77m<sup>2</sup>;
    - 1.7.3. Bendrasis plotas – 1930,53m<sup>2</sup>;
    - 1.7.4. Pastato tūris – 13249m<sup>3</sup>;
    - 1.7.5. Pastato aukštis – 20,0m;
    - 1.7.6. Atsparumo ugniai laipsnis: III.

**Betono mazgas:**

    - 1.7.7. Užstatymo plotas – 288m<sup>2</sup>;
    - 1.7.8. Pastato aukštis – 20,0m.
2. **Projektinių pasiūlymų paskirtis:**
  - 2.1. Išreikšti statytojo sumanyto projektuoti statinio ar statinio dalies architektūros ir kitų pagrindinių sprendinių idėją;
  - 2.2. informuoti visuomenę apie: visuomenei svarbaus statinio numatomą projektavimą (formuojant laidą B, gaunant naują statybos leidimą);
3. **Projektinių pasiūlymų sudėtis:**
  - 3.1. Aiškinamasis raštas.
  - 3.2. Grafinė dalis:
    - 3.2.1. žemės sklypo su gretima urbanistine aplinka planas;
    - 3.2.2. inžinerinių tinklų suvestinė;
    - 3.2.3. pastato (-ų), jo dalies aukšto planas;
    - 3.2.4. pastato (-ų), jo dalies aukšto planai;
    - 3.2.5. pastato (-ų) jo (-ų) dalių fasadai;
    - 3.2.6. pastato (-ų) jo (-ų) dalių fasadai.
  - 3.3. Projektinių pasiūlymų vaizdinė informacija (statinių su gretima urbanistine aplinka vizualizacija).
4. **Statytojo pateikiami dokumentai ir kiti duomenys:**
  - 4.1. Įgaliojimas;
  - 4.2. Nekilnojamojo turto registro centrinio duomenų banko išrašas;
  - 4.3. Nekilnojamojo daikto kadastrinių matavimų byla;
  - 4.4. Nekilnojamojo daikto kadastrinių matavimų byla;
  - 4.5. Leidimas statyti naują (-us) statinį (-ius)/rekonstruoti statinį (-ius)/atnaujinti (modernizuoti) pastatą (-us);
  - 4.6. Leidimas statyti naują (-us) statinį (-ius)/rekonstruoti statinį (-ius)/atnaujinti (modernizuoti) pastatą (-us);
5. **Kiti duomenys:**
  - 5.1. Projektinių pasiūlymų parengimo terminai: 2022 m. I ketvirtis.

*Dantav*  
Urbanistikos ir architektūros  
skyriaus patarėjas  
Marijus Mockus  
2022 m. 09.09

5.2. Statytojui pateikiamų projektinių pasiūlymų kopijų ir kompiuterinių laikmenų su įrašyta projektinių pasiūlymų kopija kiekis: 1 vnt.

**STATYTOJAS:**

UAB „HeidelbergCement Klaipėda“  
direktorius

\_\_\_\_\_  
(parašas)

**PROJEKTO VADOVO ASISTENTAS:**

Evaldas Morkūnas

\_\_\_\_\_  
(parašas)