

STATYTOJAS: **KLAIPĖDOS MIESTO SAVIVALDYBĖ**

PROJEKTUOTOJAS: **UAB „PATVANKA“**

PROJEKTO  
PAVADINIMAS: **NIDOS G. (ATKARPA NUO NIDOS G. NR.17 IKI  
NIDOS G. NR.13) KLAIPĖDOS M. KAPITALINIO  
REMONTO IR PAVIRŠINIŲ NUOTEKŲ TINKLŲ  
STATYBOS PROJEKTAS**

STATINIO PROJEKTO  
NUMERIS: **2136.1**

PROJEKTO  
RENGIMO ETAPAS: **PROJEKTINIAI PASIŪLYMAI**

STATINIO STATYBOS RŪŠIS: **NAUJO STATINIO STATYBA**

STATINIO KATEGORIJA: **NEYPATINGASIS STATINYS**

PROJEKTO DALIS: **NUOTEKŲ ŠALINIMO**

BYLOS ŽYMUO: **PP**

BYLOS LAIDOS ŽYMUO: **0**

BYLOS IŠLEIDIMO  
DATA: **2022**

Kvalifikaciją patvirtinančio dokumento Nr.	Pareigos	Vardas, pavardė	Parašas
	Direktorius	Kęstutis Amolevičius	
1594	Projekto vadovas	Kęstutis Amolevičius	

## AIŠKINAMASIS RAŠTAS

Projektiniai pasiūlymai paruošti vadovaujantis norminiais dokumentais:

- 1) Vandentiekis ir nuotekų šalintuvas. Pastato inžinerinės sistemos. Lauko inžineriniai tinklai. STR 2.07.01:2003
- 2) LR Statybos įstatymas
- 3) Statinio projektavimas, projekto ekspertizė STR 1.04.04:2017
- 4) AB" Klaipėdos vanduo " išduotomis prisijungimo sąlygomis Nr.2021/S.4-5/5.E-1901
- 5) AB „Klaipėdos vanduo" vandentiekio tinklų ir nuotekų tinklų infrastruktūros standartų reikalavimais.
- 6) STR 2.06.04:2014 „Gatvės ir vietinės reikšmės keliai. bendrieji reikalavimai“

### Esama padėtis

Remontuojamoje Nidos gatvės atkarpoje yra esamas D315 mm paviršinių nuotekų kolektorius, šalia važiuojamosios gatvės dalies. Paviršinių nuotekų surinkimo šulinėlių nėra.

### Projektiniai sprendiniai

Nidos gatvėje atkarpoje nuo Nidos g. Nr. 17 iki Nidos g. Nr.13 numatomi nauji paviršinių nuotekų tinklai D200 mm skersmens iki esamo šulinio EŠ-156. Projektuojami savotekiniai PVC, N klasės nuotekų vamzdžiai.

Lietaus nuotekos surenkamos lietaus nuotekų surinkimo šulinėliais PP D425 mm su lietaus surinkimo grotelėmis (ne mažesnės nei C250 klasės, pagal EN 124), kurie statomi žemiausiose gatvės vietose ir PVC nuotekų vamzdžiais, nuotekos nuvedamos į esamą lietaus nuotekų kolektorių.

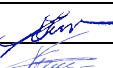

Lietaus surinkimo grotelės projektuojamos laiptuotos, kai yra galimybė įrengti lietaus surinkimo šulinėlį ties gatvės bordiūru. Ten, kur esami inžineriniai tinklai trukdo projektuojamas šulinėlis važiuojamoje kelio dalyje.

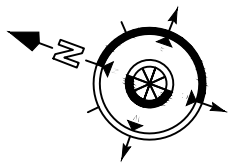
Esamų inžinerinių tinklų šuliniai paaukštinami arba pažeminami, priklausomai nuo projektuojamos gatvės aukščio, ir šulinių liukai keičiami naujais.

Projektuojamų lietaus tinklų apsaugos zona, kai tinklai įrengiami iki 2,5 metro gylyje, yra žemės juosta po 2,5 metro nuo vamzdyno ašies.

Projektuojamų paviršinių nuotekų tinklų ilgiai:

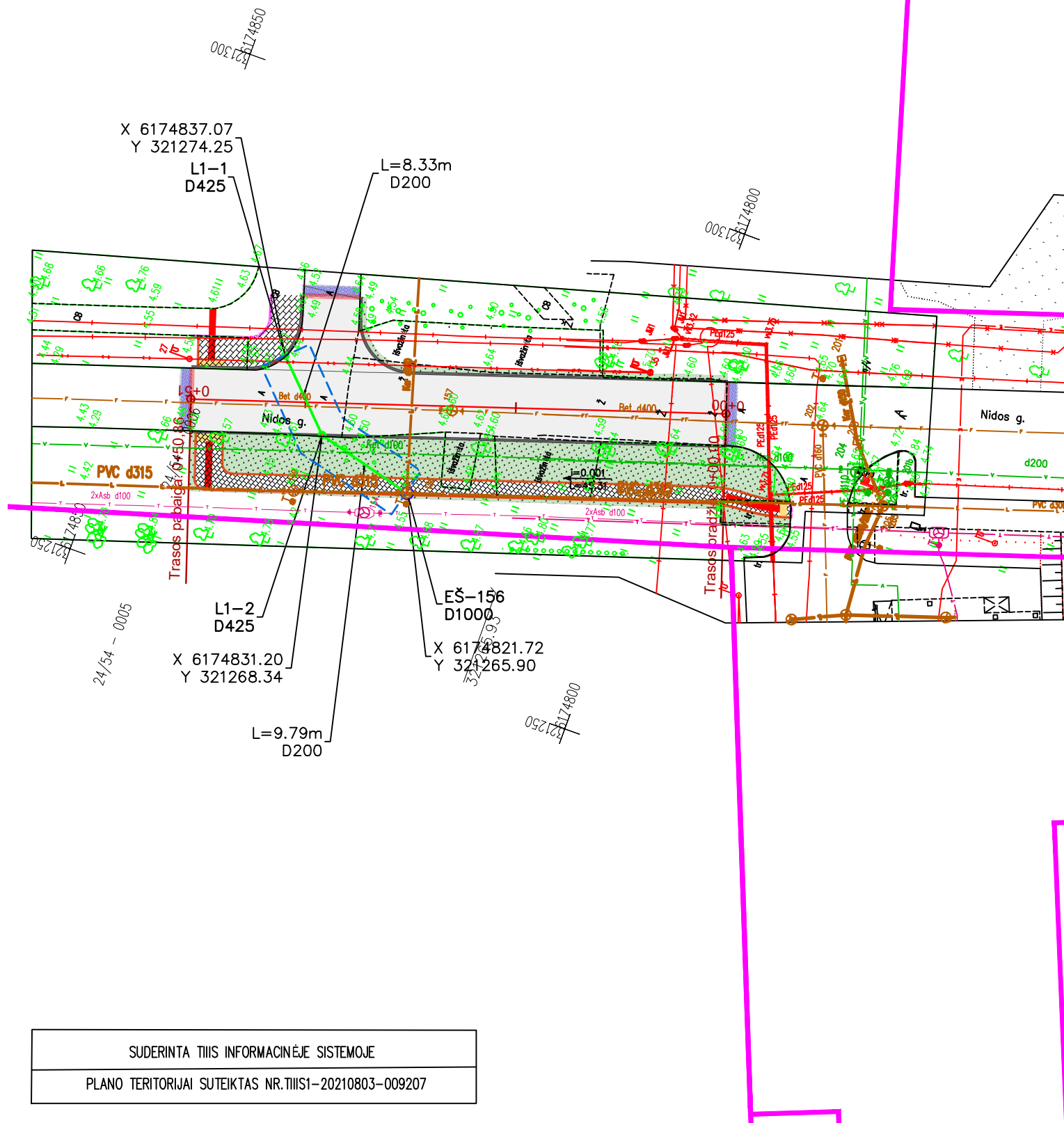
paviršinių nuotekų tinklas DN200mm, PVC, N klasės nuotekų vamzdžiai L=18,0m

0	2022					
Laida	Išleidimo data	Laidos statusas. Keitimo priežastis (jei taikoma)				
Kval. patv. dok.Nr	UAB "PATVANKA"		Statinio projekto pavadinimas: NIDOS G. (ATKARPA NUO NIDOS G. NR. 17 IKI NIDOS G. NR.13) KLAIPĖDOS M. KAPITALINIO REMONTO IR PAVIRŠINIŲ NUOTEKŲ TINKLŲ STATYBOS PROJEKTAS			
1594	PV	K.Amolevičius		Dokumento pavadinimas:	Laida	
34828	VN PDV	G.Venclovas			AIŠKINAMASIS RAŠTAS	0
lt	Statytojas ir (arba) užsakovas: KLAIPĖDOS MIESTO SAVIVALDYBĖ		Dokumento žymuo: 2136.1-PP-NŠ-AR		Lapas 1	Lapų 1



SUTARTINIAI ŽYMĖJIMAI

- L1 — Projektuojamas lietaus nuotekų tinklas
- L1-X ○ Projektuojamas lietaus nuotekų apžiūros, pravalymo šulinys
- LŠ-X ○ Projektuojamas lietaus nuotekų surinkimo šulinėlis
- Sklypo riba
- - - Projektuojamų paviršinių nuotekų tinklų apsaugos zona



PASTABOS:

1. Statybos darbų metu esamų inž.komunikacijų altitudes ir padėti plane patikslinti.
2. Vykdam statybos darbus, išlaikyti 1m atstumą nuo sklypų ribų.
3. Priartėjus prie ryšio kabelių ar telefoninės kanalizacijos vamzdžių, numatyti ryšio tinklų apsaugojimą arba atstatymą.
4. Susikirtimo vietose su elektros kabeliais, esant mažesniai nei 0,5m atstumui tarp projektuojamų tinklų, kabelius apgaubti specialiais apsauginiais gaubtais.
5. Klojant vamzdynus arčiau kaip 1,5m ir vykdam statybos darbus atviru būdu, ryšio kabelius apsaugoti apsauginiu vamzdžiu.
6. Pažeidus esamą drenažo tinklą - atstatyti.

SUDERINTA TIISI INFORMACINĖJE SISTEMOJE  
 PLANO TERITORIJAI SUTEIKTAS NR.TIISI1-20210803-009207

0	2022	Statybos leidimui, konkursui ir statybai			
Laida	Išleidimo data	Laidos statusas. Keitimo priežastis (jei taikoma)			
Kval. patv. dok. Nr.	<b>UAB "PATVANKA"</b>			Statinio projekto pavadinimas: NIDOS G. (ATKARPA NUO NIDOS G. NR.17 IKI NIDOS G. NR.13) KLAIPĖDOS M. KAPITALINIO REMONTO IR PAVIRŠINIŲ NUOTEKŲ TINKLŲ STATYBOS PROJEKTAS	
1594	PV	K.Amolevičius		Dokumento pavadinimas:	Laida
34828	VN PDV	G.Venclovas		SKLYPO PLANAS SU PROJEKTUOJAMAIMS TINKLAIS	0
				M1:500	
It	Statytojas ir (arba) užsakovas: KLAIPĖDOS MIESTO SAVIVALDYBĖ			Dokumento žymuo: 2136.1-PP-NŠ.B-01	Lapas 1
					Lapų 1

PRITARTA:

---

## PROJEKTINIŲ PASIŪLYMŲ RENGIMO UŽDUOTIS

1. **Statytojas:** *Klaipėdos miesto savivaldybė*
2. **Užsakovas:** *Klaipėdos miesto savivaldybės administracija*
3. **Projekto vykdytojas:** *UAB „Patvanka“*
4. **Statinio pavadinimas:** *Nidos g. (atkarpa nuo Nidos g. Nr. 17 iki Nidos g. Nr. 13) Klaipėdos m. kapitalinio remonto ir paviršinių nuotekų tinklų statybos projektas*
5. **Statybos rūšis:** *kapitalinis remontas ir naujo statinio statyba*
6. **Statinio kategorija:** *Nesudėtingasis; Neypatingasis*
7. **Statinio paskirtis:** *Susisiekimo komunikacijos; Inžineriniai tinklai*
8. **Susisiekimo komunikacijos pogrupis:** *Nuotekų šalinimo tinklai – nuotekų surinkimo tinklai (nuotekų rinktuvai), drenažo tinklai ir kiti.*
9. **Statinio techniniai ir paskirties rodikliai:**
  - 9.1. *Gatvė (atkarpa nuo Nidos g. 17 iki Nidos g. 13):*
    - *Bendras ilgis: ~ 50 m;*
    - *Plotis: 6,0 m;*
  - 9.2. *Paviršinių nuotekų tinklai:*
    - *Bendras nuotekų tinklų ilgis: ~ 20 m,*
    - *Vamzdžio skersmuo – Ø200 mm.*
10. **Projektinių pasiūlymų paskirtis:**
  - 10.1. *Informuoti visuomenę apie: visuomenei svarbaus statinio ar statinio dalies projektavimą;*
11. **Projektinių pasiūlymų sudėtis:**
  - 11.1. *Aiškinamasis raštas;*
  - 11.2. *Dangų planas;*
  - 11.3. *Skersiniai pjūviai.*
12. **Statytojo pateikiami dokumentai ir kiti duomenys:**
  - 14.1. *Žemės sklypų ir statinių nekilnojamo turto ir registro centro išrašai;*
  - 14.2. *Inventorinė byla;*
  - 14.3. *Sklypų planai.*
13. **Kiti duomenys:**
  - 16.1. *Projektiniai pasiūlymai užsakoviui pateikiami elektroninėje laikmenoje (1 egz.) pasirašyti elektroniniu parašu;*
  - 16.2. *Projektinių pasiūlymų terminas – 45 k.d.*

**Statytojas (Užsakovas):**

Klaipėdos miesto savivaldybė, Liepų g. 11, 91502 Klaipėda

---

## Kapitališkai remontuojamų gatvių schemas

Remontuojama gatvės dalis

Nidos g. atkarpa nuo Nidos g. 17 iki Nidos g. 13:





## KLAIPĖDOS VANDUO

UAB „Patvanka“  
El. p.: [info@patvanka.lt](mailto:info@patvanka.lt)

2021-12-21 Nr. 2021/S.4-5/5.E-1901  
į 2021-12-09 gautą prašymą

### PRISIJUNGIMO SĄLYGOS

Vandens tiekimui ir nuotekų nuvedimui **Klaipėdos** mieste.

Objekto pavadinimas ir adresas: **Nidos g. (atkarpa nuo Nidos g . nr.17 iki Nidos g. 13) Klaipėdos m. kapitalinio remonto projektas.**

Statytojas (užsakovas): **Klaipėdos miesto savivaldybės administracija.**

#### **Bendra informacija:**

Pateikti techninius sprendinius esamų vandentiekio, buitinių ir paviršinių nuotekų tinklų apsaugojimui nuo galimų apkrovų. Numatyti priemones, jeigu būtų žeminama arba aukštinama danga, kad tinklai išlaikytų leistiną įgilinimo ribą. Išsaugoti eksploatacijai tinkančių esamų šulinių liukus, kad jie nebūtų pažeisti ir tinkami tolimesniam naudojimui, priderinant prie naujai įrengiamos dangos paviršiaus altitudžių. Eksploatacijai netinkamus šulinių dangčius, patenkančius į važiuojamąją dalį, pakeisti į apvalius „plaukiojančio“ tipo, atlaikančius transporto apkrovą, pagamintus iš kaliaus ketaus šulinių dangčius.

Būtina numatyti sprendinius užtikrinančius, kad virš tinklų kamerų nebus automobilių stovėjimo vietų, medžių ar kitų patekimą į vandentiekio kameras apsunkinančių veiksnių.

Esami tinklai yra funkcionuojantys, statybos darbų vykdymo metu turi būti užtikrintas jų darbas.

Statybos ir eksploatacijos metu nepabloginti esamų tinklų eksploatacijos sąlygų.

#### **Paviršiaus ir drenažo vandens nuvedimui užsakovas privalo:**

Atsižvelgiant į naujai formuojamus kietų dangų plotus įvertinti esamų paviršinių nuotekų tinklų būklę, pralaidumą, papildomų paviršinių nuotekų surinkimo šulinių poreikį ir naujų dangų vertikalinius nuolydžius pritaikant prie esamų dangų. Jei paviršines nuotekas neįmanoma nuvesti nuo projektuojamų kietų dangų savitaka dangų paviršiumi, būtina įrengti papildomus paviršinių nuotekų surinkimo šulinius žemiausiuose dangos taškuose.

Paviršinių nuotekų tinklus projektuoti prie artimiausių centralizuotų paviršinių nuotekų tinklų.

Jei bus formuojami kelio bortai ir šaligatviai, paviršinių nuotekų nuvedimui nuo kelio dangų naudoti laiptuoto (dalis montuojama ant važiuojamosios kelio dalies, kita dalis – ant šaligatvio) tipo groteles, kurių įrengimui yra gautas Klaipėdos m. savivaldybės 2011-06-13 pritarimas (pridedama 2 lapai).

Paviršiniai ir drenažo vandenys negali būti nuvedami į buitinių nuotekų tinklus.

#### **Kiti reikalavimai:**

Išlaikyti tinklų apsaugos zonų reikalavimus bei tinklų normatyvinius įgilinimus, nustatytus galiojančiais teisės aktais. Įrengiant šulinius vandeningame grunte, vadovautis STR 2.07.01:2003 p.417.4. reikalavimais.

Nustatyta tvarka gauti AB „Klaipėdos vanduo“ pritarimą projektui:

- Jei projektas bus derinamas informacinėje sistemoje „Infostatyba“, norint užtikrinti sklandų ir greitą projekto sprendinių derinimą siūlome prieš įkeliant projektą į

informacinę sistemą „Infostatyba“ bendrovei pateikti projekto skaitmeninį variantą (pdf formatu) ir gauti bendrovės pritarimą.

- Jei projektas nebus derinamas per informacinę sistemą „Infostatyba“, bendrovei pateikti projekto skaitmeninį variantą (pdf formatu) ir gauti bendrovės pritarimą.

Priduodant objektą, pateikti AB „Klaipėdos vanduo“ pastatytų inžinerinių tinklų planus ir vieną inžinerinių tinklų plano kopiją skaitmeniniame variante. Plane atvaizduoti visus, t. y. ir mažesnio nei 1000 mm skersmens arba matmenų, šulinių / kamerų, požeminių sklendžių kontūrus ir sudaryti jų korteles.

Atlikti pastatytų paviršinių nuotekų tinklų kadastrinius matavimus, bei įteisinti jų nuosavybę.

Infrastruktūros statybos skyriaus inžinierė

V. K.