



## KLAIPĖDOS MIESTO SAVIVALDYBĖS ADMINISTRACIJOS DIREKTORIUS

### ĮSAKYMAS DĖL ŽEMĖS SKLYPO KŪLIŲ VARTŲ G. 7, KLAIPĖDOJE, FORMAVIMO IR PERTVARKYMO PROJEKTO PATVIRTINIMO

Nr.  
Klaipėda

Vadovaudamasis Lietuvos Respublikos vietos savivaldos įstatymo 29 straipsnio 8 dalies 2 punktu, Lietuvos Respublikos žemės ūkio ministro ir Lietuvos Respublikos aplinkos ministro 2004 m. spalio 4 d. įsakymu Nr. 3D-452/D1-513 „Dėl Žemės sklypų formavimo ir pertvarkymo projektų rengimo taisyklių patvirtinimo“ ir atsižvelgdamas į Nacionalinės žemės tarnybos prie Žemės ūkio ministerijos 2022 m. balandžio 27 d. Žemės valdos projekto patikrinimo aktą Nr. FPA-2427-(8.30) Žemėtvarkos planavimo dokumentų rengimo informacinės sistemos paslaugoje Nr. ZSFP-83209:

1. Tvirtinu žemės sklypo Kūlių Vartų g. 7, Klaipėdoje, formavimo ir pertvarkymo projektą (pridedami sprendinių brėžiniai, 3 lapai).

Planavimo tikslas – pertvarkyti žemės sklypą padalijant į du ir daugiau žemės sklypų. Projekto rengimo organizatorius – Klaipėdos miesto savivaldybės administracijos direktorius. Projektą parengė Žilvinas Domarkas, kvalifikacijos pažymėjimo Nr. 2R-FP-1056.

Pertvarkomas žemės sklypas, kurio kadastro Nr. 2101/0003:880, plotas – 0,6206 ha. Sklypo pagrindinė naudojimo paskirtis – kita, naudojimo būdas – pramonės ir sandėliavimo objektų teritorijos.

Pagal projektą naujai suformuoti du žemės sklypai. Sklypo Nr. 1 plotas – 0,3017 ha, sklypo Nr. 2 plotas – 0,3189 ha. Žemės sklypų pagrindinė žemės naudojimo paskirtis – kita, naudojimo būdas – pramonės ir sandėliavimo objektų teritorijos. Sklypams taikomos specialiosios žemės naudojimo sąlygos: vandens tiekimo ir nuotekų, paviršinių nuotekų tvarkymo infrastruktūros apsaugos zonos, elektros tinklų apsaugos zonos, viešųjų ryšių tinklų elektroninių ryšių infrastruktūros apsaugos zonos, skirstomųjų dujotiekių apsaugos zonos, šilumos perdavimo tinklų apsaugos zonos, kultūros paveldo objektų ir vietovių teritorijos, jų apsaugos zonos, požeminio vandens vandenvietės ir jų apsaugos zonos.

2. S i ū l a u nustatyti servitutus: sklypui Nr. 1 – teisė tiesti, aptarnauti, naudoti požemines, antžemines komunikacijas (tarnaujantis), sklypui Nr. 2 – teisė tiesti, aptarnauti, naudoti požemines, antžemines komunikacijas (tarnaujantis), statinių servitutas (tarnaujantis), kiti servitutai (tarnaujantis, viešpataujantis), kelio servitutas – teisė važiuoti transporto priemonėmis, naudotis pėsčiųjų taku (tarnaujantis ir viešpataujantis).

3. N u s t a t a u, kad šiuo įsakymu:

3.1. patvirtintu projektu koreguojami Klaipėdos miesto savivaldybės administracijos direktoriaus 2016 m. rugsėjo 9 d. įsakymu Nr. AD1-2725 patvirtintas žemės sklypo Kūlių Vartų g. 7, Klaipėdoje, detaliojo plano, patvirtinto Klaipėdos miesto savivaldybės administracijos direktoriaus 2006 m. spalio 2 d. įsakymu Nr. AD1-2191, koregavimo sprendiniai;

3.2. patvirtintas projektas įsigalioja kitą dieną po šio įsakymo paskelbimo Žemėtvarkos planavimo dokumentų rengimo informacinės sistemos interneto svetainėje.

Šis įsakymas gali būti skundžiamas Lietuvos administracinių ginčų komisijos Klaipėdos apygardos skyriui arba Regionų apygardos administraciniam teismui, skundą (prašymą) paduodant bet kuriuose šio teismo rūmuose, per vieną mėnesį nuo šio įsakymo paskelbimo dienos.

Savivaldybės administracijos direktorius

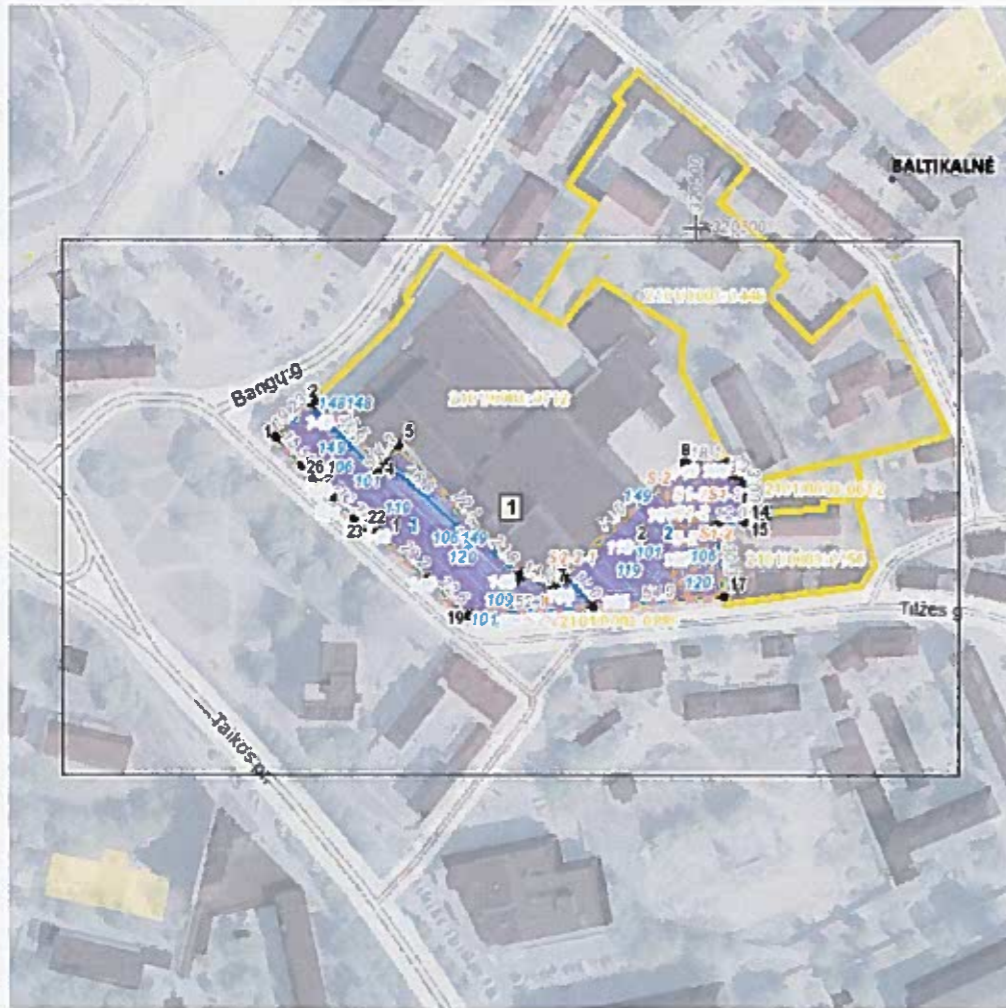
Gintaras Neniškis

**Sprendinių brėžinys (Žemės sklypų formavimo projektas)**

Iniciatorius (-ai): UAB "Švyturys-Utenos alus"  
Organizatorius: Klaipėdos miesto savivaldybė  
Projekto rengėjas: \*\*\*  
Žemės sklypo adresas: Klaipėdos apskr., Klaipėdos miesto sav., Klaipėda, Kūlių Vartų g. 7  
Žemės sklypo (sklypų) kadastro Nr.(plotas, ha): 2101/0003:0880 (0,6206ha)

Brėžinys sugeneruotas: 2022-02-20

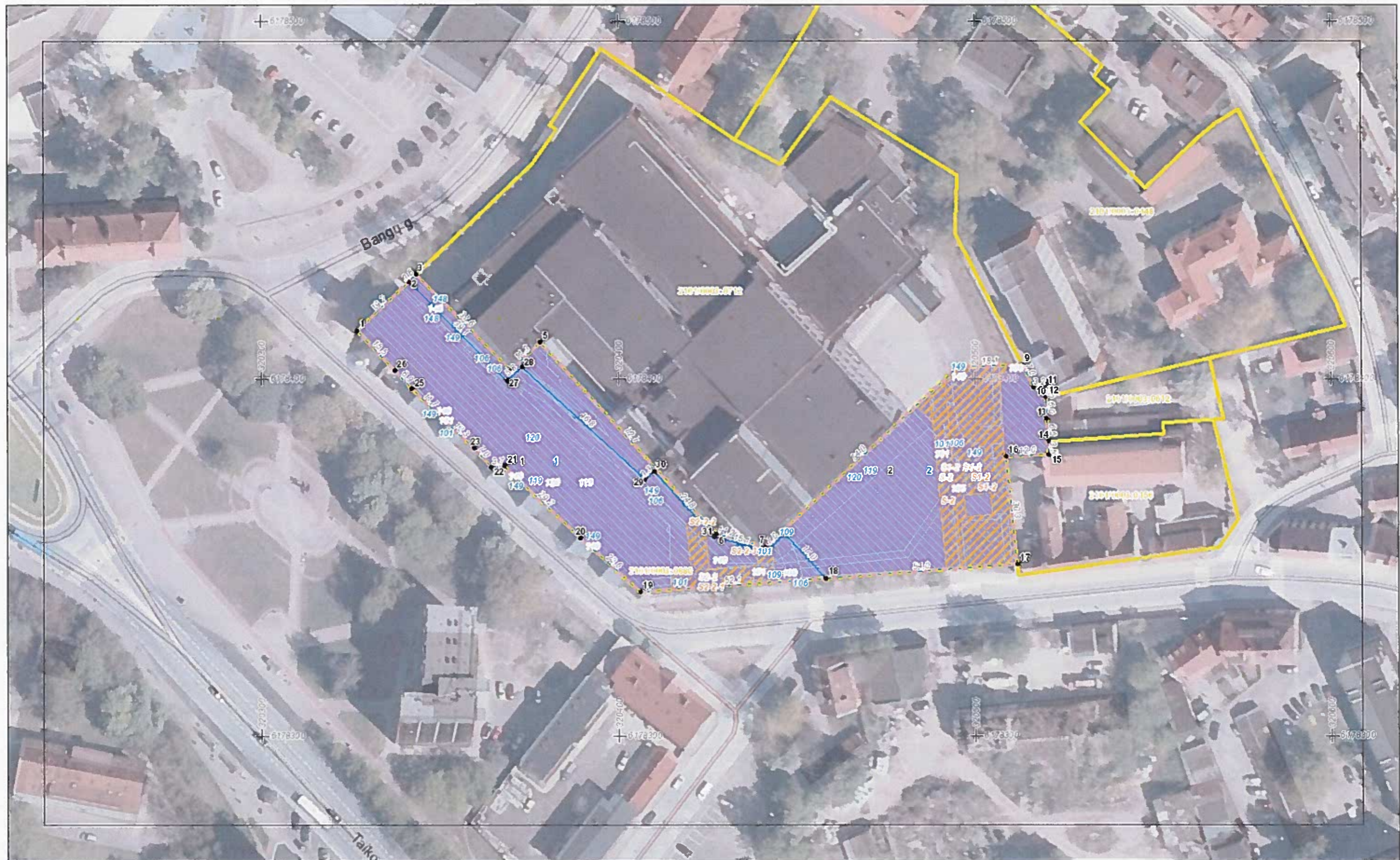
**Situacijos schema, lapų išdėstymas**



Sprendinių brėžinys (Žemės sklypų formavimo projektas)

20.....m. ....d. įsakymu Nr.

1 Lapas. M 1:1000

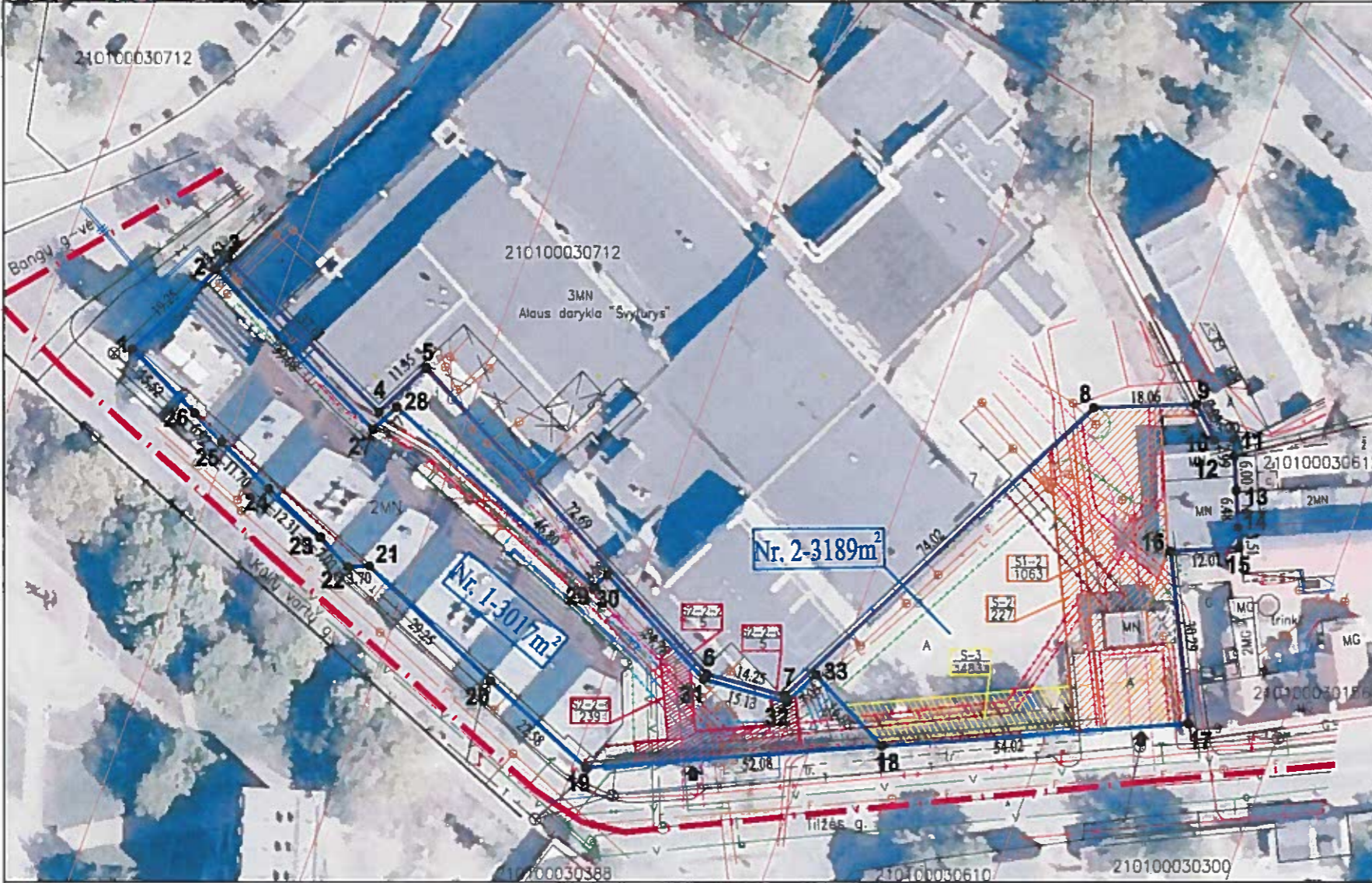


Žemės sklypo išdėstymo schema



ŽEMĖS SKLYPO (SKLYPŲ) FORMAVIMO  
PERTVARKYMO PROJEKTAS  
M 1:1000 SPRENDINIŲ BRĖŽINYS  
Petrvarkomos teritorijos bendras plotas 0,6206 ha

Kadastras:	vietovė	Klaipėdos m.	blokas	sklypas
Žemės sklypo kadastro Nr.:		2 1 0 1 0 0 0 3 0 8 8 0		



Sutartiniai ženklai	
Sutart. ženklų žymėjimas	Sutartinio ženklo aprašymas
<b>Nr. 1-3017</b>	Formuojamo žemės sklypo ribos
	Kaimyninių sklypų ribos: (geodeziškai matuoto)
	Įvažiavimas į žemės sklypus
	Kelio asinė linija
	Elektrous tinklų apsaugos zonos (III skyrius, ketvirtasis skirsnis)
	Vandens tiekimo ir nuotekų, paviršinių nuotekų tvarkymo infrastruktūros apsaugos zonos (III skyrius, dešimtas skirsnis)
	Viešųjų ryšių tinklų elektroninių ryšių infrastruktūros apsaugos zonos (III skyrius, vienuoliktasis skirsnis)
	Skirstomųjų dujotiekių apsaugos zonos (III skyrius, šeštasis skirsnis)
	Šilumos perdavimo tinklų apsaugos zonos (III skyrius, dvyliktasis skirsnis)
	Kultūros paveldo objektų ir vietovių teritorijos, jų apsaugos zonos (V skyrius, pirmasis skirsnis)
	Detaliuoju planu numalutas įvažiavimas

Gatvė, namo Nr.	Kulių Vartų g. 7
Kaimas (miestelis)	
Seniūnija	
Miestas (rajonas)	Klaipėdos m.
Apskritis	Klaipėdos

**Esami servitutai:**

Skil.Nr.1: S1-2 1063m<sup>2</sup>, - Kelio servitutas - teisė važiuoti transporto priemonėmis, teisė naudotis pėsčiųjų taku, (tarnaujantis daiktas) (215); Servitutas - teisė tiesiti, aptarnauti, naudoti požemines ir antžemines komunikacijas (tarnaujantis daiktas) (222)

S-2 227m<sup>2</sup>, - Kiti servitutai (tarnaujantis daiktas) (92). Viešpataujantis daiktas - transformatorinė.

Pastaba: Iškaidomas Žemės sklypo Kulių Vartų g. 7, Klaipėdoje, detaliojo plano koregavimo projektu suprojektuotas kelio servitutas S1-teisė naudotis pėsčiųjų taku ir važiuoti transporto priemonėmis (tarnaujantis daiktas) - aptarnauti transformatorinę (202, 203), teisė tiesiti, aptarnauti ir naudoti požemines ir antžemines komunikacijas (tarnaujantis) (206, 207, 208) - 3280 m<sup>2</sup>. Servitutas tikslintas žemės sklypo formavimo ir pertvarkymo projektu ZSF-50274 ir įregistruos VĮ "Registru centre".

**Tikslinami servitutai:**

Pastaba: Tikslinamas S2-2 239m<sup>2</sup>, - Servitutas - teisė tiesiti, aptarnauti, naudoti požemines ir antžemines komunikacijas (tarnaujantis daiktas) (222). Servituto ribos tikslinamos atitinkamai pagal sklypų padalinimo ribas.

Skil. Nr. 1: S2-2-1 229m<sup>2</sup>, Servitutas - teisė tiesiti, aptarnauti, naudoti požemines ir antžemines komunikacijas (tarnaujantis daiktas) (222).

Skil. Nr. 2: S2-2-2 5m<sup>2</sup> ir S2-2-3 5m<sup>2</sup>, Servitutas - teisė tiesiti, aptarnauti, naudoti požemines ir antžemines komunikacijas (tarnaujantis daiktas) (222).

**ATVIRTINTA**  
Klaipėdos miesto savivaldybės administracijos direktoriaus

20.....m. ....d. įsakymu Nr.

Pertvarkoma teritorija šiaurės rytuose ribojasi su Bangų g. (C1 kategorija), pietvakarių pusėje - su Kulių Vartų g. (D kategorija), pietuose - su Tilžės g. (D kategorija).

Į naujai suformuotą sklypą Nr. 2 patenkama esamu įvažiavimu iš Tilžės g. Taip pat paliekamas pėsčiųjų praėjimas nuo Bangų g. (šiauriausia vieta - 1 m).

Į naujai formuojamą sklypą Nr. 1 numatomas įvažiavimas iš Tilžės g. detaliojame plane, patvirtintame 2021 m. rugsėjo 17 d. įsakymu AD1-1097, numatytu įvažiavimu.

Žemės sklypo formavimo ir pertvarkymo projekto iniciatoriai:

UAB "Techfabrikas" \_\_\_\_\_ (vardas, pavardė ar pavadinimas, pareigos) \_\_\_\_\_ (parašas) \_\_\_\_\_ (data)

UAB "SVYTURYS-UTENOS ALUS" \_\_\_\_\_ (vardas, pavardė ar pavadinimas, pareigos) \_\_\_\_\_ (parašas) \_\_\_\_\_ (data)

Dokumentą elektroniniu parašu pasirašė  
TADAS, VARPIOTAS  
Data: 2022-01-28 14:45:53

Dokumentą elektroniniu parašu pasirašė  
ZILVINAS, DOMARKAS  
Data: 2022-01-27 15:30:14

 INOVATYVŲS GEODEZINIAI SPRENDIMAI				
UAB "Geosmart", Minijos g. 19, Klaipėda, tel.+370(46)470426, mob.+37088303242, www.geosmart.lt				
Pareigos	Parašas	Vardas, pavardė	Pažymėjimo nr.	Data
Direktorius		Zilvinas Domarkas	Nr. 2R-FP-1056	2022-01-12
A.V.				

**DETALŪS METADUOMENYS**

<b>Dokumento sudarytojas (-ai)</b>	Klaipėdos miesto savivaldybė 188710823, Liepų g. 11, LT-91502, Klaipėda
<b>Dokumento pavadinimas (antraštė)</b>	DĖL ŽEMĖS SKLYPO KŪLIŲ VARTŲ G. 7, KLAIPĖDOJE, FORMAVIMO IR PERTVARKYMO PROJEKTO PATVIRTINIMO
<b>Dokumento registracijos data ir numeris</b>	2022-05-02 Nr. AD2-986
<b>Dokumento gavimo data ir dokumento gavimo registracijos numeris</b>	–
<b>Dokumento specifikacijos identifikavimo žymuo</b>	ADOC-V1.0
<b>Parašo paskirtis</b>	Pasirašymas
<b>Parašą sukūrusio asmens vardas, pavardė ir pareigos</b>	Gintaras Neniškis, Savivaldybės administracijos direktorius, SAVIVALDYBĖS ADMINISTRACIJOS DIREKTORIUS
<b>Sertifikatas išduotas</b>	GINTARAS NENIŠKIS, Klaipėdos miesto savivaldybės administracija LT
<b>Parašo sukūrimo data ir laikas</b>	2022-05-02 16:12:45 (GMT+03:00)
<b>Parašo formatas</b>	XAdES-T
<b>Laiko žymoje nurodytas laikas</b>	2022-05-02 16:12:55 (GMT+03:00)
<b>Informacija apie sertifikavimo paslaugų teikėją</b>	ADIC CA-B, Asmens dokumentu israsymo centras prie LR VRM LT
<b>Sertifikato galiojimo laikas</b>	2019-05-24 11:19:56 – 2022-05-23 11:19:56
<b>Informacija apie būdus, naudotus metaduomenų vientisumui užtikrinti</b>	"Registravimas" paskirties metaduomenų vientisumas užtikrintas naudojant "RCSC IssuingCA, VI Registru centras - i.k. 124110246 LT" išduotą sertifikatą "Dokumentų valdymo sistema Avilys, Klaipėdos miesto savivaldybės administracija, i.k. 188710823 LT", sertifikatas galioja nuo 2021-12-20 12:35:17 iki 2024-12-19 12:35:17
<b>Pagrindinio dokumento priedų skaičius</b>	1
<b>Pagrindinio dokumento pridedamų dokumentų skaičius</b>	–
<b>Priedamo dokumento sudarytojas (-ai)</b>	–
<b>Priedamo dokumento pavadinimas (antraštė)</b>	–
<b>Priedamo dokumento registracijos data ir numeris</b>	–
<b>Programinės įrangos, kuria naudojantis sudarytas elektroninis dokumentas, pavadinimas</b>	Dokumentų valdymo sistema Avilys, versija 3.5.59
<b>Informacija apie elektroninio dokumento ir elektroninio (-ių) parašo (-ų) tikrinimą (tikrinimo data)</b>	Atitinka specifikacijos keliamus reikalavimus. Visi dokumente esantys elektroniniai parašai galioja (2022-05-02 16:28:46)
<b>Paieškos nuoroda</b>	–
<b>Papildomi metaduomenys</b>	Nuorašą suformavo 2022-05-02 16:28:46 Dokumentų valdymo sistema Avilys