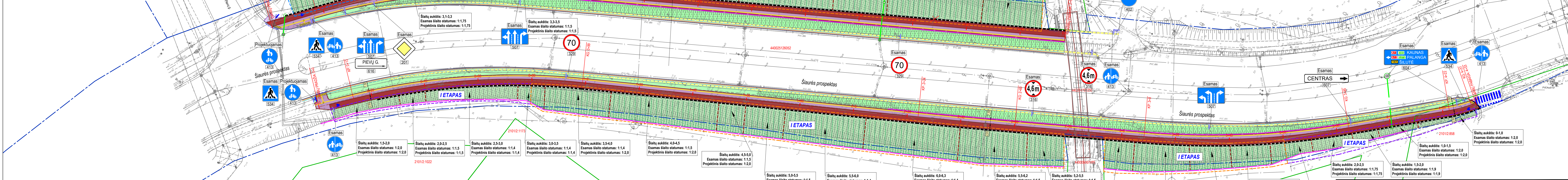


- PASTABOS:
- Matmenys pateikti metrais;
  - Vykdyti statybos darbus visus matmenis būtina tikslinti vietoje;
  - Statybos darbus Rangovas, prieš pradėdamas vykdyti žemės darbus, privalo išsiviešti inžinerinius tinklus eksploatuojančios organizacijos atstovų. Atliekant darbus greta esamų inžinerinių tinklų, žemės darbai turi būti vykdomi rankiniu būdu, nepažeidžiant esamų komunikacijų. Pažeidus - sutarkyti;
  - Statybos darbai turi būti vykdomi griežtai pagal projektą, pasirašant nustatytą tvarka darbų aktus, vykdyt statybos priežiūrą vykdančių tarnybų reikalavimus, turint gaminių sertifikavimo arba kitus kokybę rodančius dokumentus;
  - Esamų inžinerinių komunikacijų požeminių skėdžių kopos ir šulinių liukai, patenkantys po naujai projektuojamomis dangomis, privalo būti paaukštinti ar nužeminti iki projekcinio aukščio, pakeičiant netinkamus naujais (plačiuojuoju tipo) su atitinkama simbolika. Statybos darbų metu pastebėjus defektuotas gpb šulinių pertaigas, pakeičinti naujomis;
  - Projekte numatyti reikalavimai medžiagoms, gaminiams, darbų vykdymui pagal turimus pradinis duomenis. Statybos metu atsiradus nenumatytoms aplinkyboms, šie reikalavimai gali būti patikslinti projekto vykdymo priežiūros metu;
  - Visos statybos ir apdailos medžiagos turi atitikti LR galiojančius priešgaisrinės saugos ir higienos reikalavimus bei turėti atitiktis sertifikatus;
  - Esant neatitiktims tarp projekto sudančių dokumentų, kaip pagrindine projekcinė medžiaga remtis techninėmis specifikacijomis, aiškinaujamu raštu, brėžniais, sąnaudų žiniaraščiais;
  - Siame objekte darbus turi vykdyti hidrotechnikos specialistai;
  - Rangovai darbus turi atlikti nuo šlaito viršaus. Taku gali važiuoti tik lengvoji technika. Pažeidus tako dangą - atstatyti;
  - Atliekant darbus išlaikyti Tiesia ryšių tinklų gyli reikalaujamą pagal galiojančius teisės aktus;
  - Darbus šalia elektroninių ryšių kabelių vykdyti rankiniu būdu. Pažeidus ryšių tinklą - ryšių vamzdyną atstatyti nuo šulinio iki šulinio, o kabelį - nuo movos iki movos.



- SUTARTINIAI ŽYMĖJIMAI
- (I ETAPAS) TVARKOMI GATVĖS ŠLAITAI (RENGIANT EROZIŲĄ STABDANTI) TINKLA
  - (II ETAPAS) TVARKOMI GATVĖS ŠLAITAI (RENGIANT EROZIŲĄ STABDANTI) TINKLA, MOLINIŲ GRUNTŲ SPYNA IR (RENGIANT 1:2 NUOLYDĮ)
  - (III ETAPAS) TVARKOMI GATVĖS ŠLAITAI (RENGIANT EROZIŲĄ STABDANTI) TINKLA IR MOLINIŲ GRUNTŲ SPYNA, PANAUDOJANT BERLYNO TIPO ATRAINES SIENUTES
  - PROJEKTUOJAMA RAUDONOS SPALVOS ASFALTO DANGOS KONSTRUKCIJA
  - PROJEKTUOJAMA 7 CM STORIO PILKOS SPALVOS BETONINIŲ PLYTELIŲ (60X60 CM) DANGOS KONSTRUKCIJA
  - PROJEKTUOJAMI NEREGIJŲ IR SILPNAREGIJŲ ĮSPĖJAMIEJI IR VEDIMO PAVIRŠIAI IŠ BETONINIŲ TRINKELIŲ
  - SĖJAMA VEJA
  - ŠLAITŲ TVIRTINIMAS GEOTINKLU IR GEOTEKSTILE, MOLIO SPYNA, SINTETINIŲ DEMBLIU
  - ŠLAITŲ TVIRTINIMAS EROZIŲĄ STABDANČIŲ SINTETINIŲ DEMBLIU
  - ATSTATOMA ASFALTO DANGOS KONSTRUKCIJA
  - ESAMA TECHINIO ŠALIGATVIO PLYTELIŲ DANGA
  - PROJEKTUOJAMA „BERLYNO“ TIPO ATRAINĖ SIENUTĖ
  - PROJEKTUOJAMAS VANDENS SURINKIMO LATAKAS

ESAMAS IŠVALOMAS VANDENS SURINKIMO LATAKAS	PROJEKTUOJAMI BETONINIAI BORDIŪRAI (100,15,30) VAŽIUOJAMOSIOS DALIES LYGYJE
PROJEKTUOJAMI BETONINIAI BORDIŪRAI (100,15,30) VAŽIUOJAMOSIOS DALIES LYGYJE	PROJEKTUOJAMI BETONINIAI BORDIŪRAI (100,08,20)
ESAMI BETONINIAI BORDIŪRAI (100,15,30)	ESAMI BETONINIAI BORDIŪRAI (100,15,30) VAŽIUOJAMOSIOS DALIES LYGYJE
ESAMI BETONINIAI BORDIŪRAI (100,15,30) VAŽIUOJAMOSIOS DALIES LYGYJE	ESAMI BETONINIAI BORDIŪRAI (100,08,20)
PROJEKTUOJAMA APSAUGINĖ PĖSČIŲŲ TVORELĖ	PROJEKTUOJAMAS ŠLAITAS
PROJEKTUOJAMAS ŠLAITAS	PROJEKTUOJAMA TAKO AŠINĖ LINIJA
PROJEKTUOJAMA TAKO AŠINĖ LINIJA	INŽINERINIO STATINIO RIBA
INŽINERINIO STATINIO RIBA	REGISTRUOTŲ ŽEMĖS SKLYPŲ RIBOS
REGISTRUOTŲ ŽEMĖS SKLYPŲ RIBOS	NEREGISTRUOTŲ ŽEMĖS SKLYPŲ RIBOS
NEREGISTRUOTŲ ŽEMĖS SKLYPŲ RIBOS	REGISTRUOTI GELEŽNINKELIO STATINIAI
REGISTRUOTI GELEŽNINKELIO STATINIAI	

Aukščių sistema - LAS-07	
Koordinatų sistema - LKS-94	
Topografinė nuotrauką atliko "URBAN LINE" 2020 m.	
Stambaus mastelio topografinių planų ir inžinerinių tinklų planų derinimas (TOPD)	
Data	Suteiktas unikalus numeris
2020-09-03	21:20:1522
2020-09-11	41:20:1583

0	2022-05	Visuomenės informavimui apie numatomą statinių projektavimą
Laida	Išleidimo data	Laidos statusas, keitimo priežastis (jei taikoma)
Kval. patv. dok. Nr.	Statinio projekto pavadinimas	
<b>III URBANLINE</b>		
ŠIAURĖS PROSPEKTO ATKARPOS, SUTVARKANT ŠLAITUS IR [RENGIANT NUOTEKŲ ŠALINIMO TINKLUS KLAIPĖDOS MIESTE, KLAIPĖDOS M. SAV. REKONSTRAVIMO PROJEKTAS		
Statinio numeris ir pavadinimas		
25326	SPV	V. Aleksandrovas
29450	SPDV S	V. Aleksandrovas
	PI	G. Janulytė
Statinio numeris ir pavadinimas, dokumento pavadinimas		
<b>PROJEKCTINIAI PASIŪLYMAI, M 1:500</b>		
Laida		
0		
Dokumento žymuo		
KLAIPĖDOS MIESTO SAVIVALDYBĖ / KLAIPĖDOS MIESTO SAVIVALDYBĖS ADMINISTRACIJA		
Dokumento žymuo		
UL-20-0097/1-XX-TDP-PP-B-01		
Lapas		
1		
Lapų		
1		

