



**KLAIPĖDOS MIESTO SAVIVALDYBĖS
ADMINISTRACIJOS DIREKTORIUS**

**ĮSAKYMAS
DĖL ŽEMĖS SKLYPO KRETINGOS G. 36, KLAIPĖDOJE, DETALIOJO PLANO
KOREGAVIMO PATVIRTINIMO**

Nr.
Klaipėda

Vadovaudamasis Lietuvos Respublikos vietos savivaldos įstatymo 29 straipsnio 8 dalies 2 punktu, Lietuvos Respublikos teritorijų planavimo įstatymo 28 straipsnio 9 dalimi, Kompleksinio teritorijų planavimo dokumentų rengimo taisyklių, patvirtintų Lietuvos Respublikos aplinkos ministro 2014 m. sausio 2 d. įsakymu Nr. D1-8 „Dėl Kompleksinio teritorijų planavimo dokumentų rengimo taisyklių patvirtinimo“, 323.1 papunkčiu, atsižvelgdamas į Klaipėdos miesto savivaldybės teritorijų planavimo komisijos 2022 m. gegužės 19 d. teritorijų planavimo dokumento kompleksinio derinimo protokole Nr. UA5-42 pateiktas išvadas ir LCC tarptautinio universiteto 2022 m. gegužės 26 d. prašymą:

1. T v i r t i n u Žemės sklypo Kretingos g. 36, Klaipėdoje, detaliojo plano, patvirtinto Klaipėdos miesto savivaldybės administracijos direktoriaus 2005 m. spalio 26 d. įsakymu Nr. AD1-2053, koregavimą – koreguojama statybos riba, statybos zona ir automobilių stovėjimo vietų išdėstymas (pridedamas koregavimo brėžinys ir aiškinamasis raštas).

2. Į p a r e i g o j u planavimo organizatorių ne vėliau kaip per 5 darbo dienas nuo teritorijų planavimo dokumento patvirtinimo dienos pateikti duomenis dokumentui registruoti Lietuvos Respublikos teritorijų planavimo dokumentų registre.

3. N u s t a t a u, kad detaliojo plano koregavimas įsigalioja kitą dieną po jo įregistravimo ir paskelbimo Lietuvos Respublikos teritorijų planavimo dokumentų registre.

Šis įsakymas gali būti skundžiamas Lietuvos administracinių ginčų komisijos Klaipėdos apygardos skyriui arba Regionų apygardos administraciniam teismui, skundą paduodant bet kuriuose šio teismo rūmuose, per vieną mėnesį nuo šio įsakymo paskelbimo dienos.

Savivaldybės administracijos direktorius

Gintaras Neniškis

AIŠKINAMASIS RAŠTAS

1. PROJEKTO RENGIMO PAGRINDAS IR TIKSLAI

Siekiant gerinti LCC universiteto darbo, mokymo ir kitos universitetinės veiklos sąlygas, būtina įrengti eilę naujų patalpų. Esamų LCC universiteto pastatų eksploatavimas parodė, kad dalį jų būtų geriausia įrengti, pastačius intarpą neužstatytoje sklypo dalyje tarp esamų sporto salės ir mokymo paskirties pastatų, taip sudarant sąlygas visų-esamų ir naujų-patalpų universalesniam ir lankstesniam panaudojimui tiek kasdieninei veiklai, tiek įvairių renginių metu.

Kad tai būtų galima įgyvendinti, būtina atitinkamai pakoreguoti esamo žemės sklypo detaliojo plano sprendinius.

Todėl, vadovaujantis Lietuvos Respublikos aplinkos ministro įsakymu Dėl Lietuvos Respublikos Aplinkos Ministro 2014-01-06 Įsakymo Nr.D1-8 „Dėl kompleksinio teritorijų planavimo rengimo taisyklių patvirtinimo“, Lietuvos Respublikos teritorijų planavimo įstatymo 28 straipsnio 9 punktu ir yra rengiamas 2005 m. spalio 26d. Klaipėdos miesto savivaldybės administracijos direktoriaus įsakymu Nr. AD1-2053 patvirtinto „žemės sklypo Kretingos g. 36, Klaipėdoje detalusis planas“ statybos ribos, statybos zonos, automobilių stovėjimo vietų išdėstymo koregavimas.

Planavimo tikslai ir uždaviniai:

- a) pakoreguoti nustatytą sklypo „1“ statinių statybos zoną („galimą naujos statybos vietą iki 3a.“) ir nustatyti naują statybos zoną (išplečiant „galimą naujos statybos vietą iki 3a.“) bei naują statybos ribą;
- b) pakoreguoti dalį pagrindiniame brėžinyje šiame sklype numatytų parkingų, nurodant juose automobilių stovėjimo vietų išdėstymą;
- c) ištaisyti sklypo „1“ sprendinių aprašomosios lentelės skiltyje „(b) įvažiavimo į sklypą vieta“ esančią techninę klaidą;
- d) nustatyti, kad sklype „1“ naujai statomų pastatų šildymo sistemos pagal gautas technines sąlygas turi būti prijungtos prie centralizuotų miesto šilumos tinklų. Sklype esančių pastatų dujinės šildymo sistemos gali būti pertvarkytos ir taip pat prijungtos prie centralizuotų miesto šilumos tinklų.

Atestato Nr.	UAB "PROJUS"			Žemės sklypo Kretingos g. 36, Klaipėdoje detaliojo plano koregavimas, koreguojant statybos ribą, statybos zoną, automobilių stovėjimo vietų išdėstymą.		
A 385	PV	A. Sviderskas		AIŠKINAMASIS RAŠTAS	Laida	0
A 385	PD	A. Sviderskas			Lapas	Lapų
LCC tarptautinis universitetas, VšĮ				2201-00-DPK-AR	1	6



2. ŽEMĖS SKLYPO PAŽINTINIAI DUOMENYS

2.1 Projektuojamos teritorijos vieta (geografinė vieta): Klaipėdos m., Kretingos g. 36.

2.2 Situacijos schema:



2.3 Žemės sklypo unikalus Nr. 4400-0905-6248. Sklypo kadastrinis Nr. 2101/0002:907 Klaipėdos m. k.v.

2.4 Žemės sklypo savininkas: Viešoji įstaiga LCC tarptautinis universitetas, a.k.111966048

2.5 Žemės sklypo adresas: Kretingos g. 36, Klaipėda. (Nekilnojamojo turto registre įregistruotas turtas-registro Nr. 44/615152.)

2.6 Žemės sklypo plotas: 5,8244ha.

2.7 Žemės sklypo pagrindinė tikslinė naudojimo paskirtis: Kita.

2.8 Žemės sklypo naudojimo būdas: Visuomeninės paskirties objektų teritorijos.

Aiškinaamasis raštas	Lapas	Lapų
2201-00-DPK-AR	2	6

3. KOREGUOJAMI DETALIOJO PLANO SPRENDINIAI

Iš visų „žemės sklypo Kretingos g. 36, Klaipėdoje detaliuoju planu“ suformuotų žemės sklypų koreguojama tik dalis sklypo Nr.1 sprendinių. Šis sklypas nuosavybės teise priklauso Viešajai įstaigai LCC TARPTAUTINIS UNIVERSITETAS.

Vykdam universiteto veiklą iškilo naujų patalpų poreikis. Numatoma dalį jų įrengti užstatant laisvą sklypo dalį tarp esamų sporto salės ir koledžo pastatų. Taip funkciniai juos apjungti ir sudaryti sąlygas patogesniai ir lankstesniai viso komplekso eksploatavimui.

Tam, nekeičiant jokių 2005m. spalio 26d. Klaipėdos miesto savivaldybės administracijos direktoriaus įsakymu Nr. AD1-2053 patvirtinto „žemės sklypo Kretingos g. 36, Klaipėdoje detaliuoju plano“ pagrindinių sprendiniais nustatytų statinių aukščio, sklypo tankumo, sklypo intensyvumo reglamentų, koreguojami šie „žemės sklypo Kretingos g. 36, detaliuoju plano“ sprendiniai:

a) pagrindiniame brėžinyje pakoreguojama nustatyta sklypo „1“ statinių statybos zona („galima naujos statybos vieta iki 3a.“) ir nustatoma nauja statybos zona (išplečiama „galima naujos statybos vieta iki 3a.“) bei nauja statybos riba;

b) koreguojamas vienos iš pagrindiniame brėžinyje numatytų automobilių stovėjimo aikštelių (prie Kretingos g.) automobilių stovėjimo vietų išdėstymas ;

c) ištaisoma sklypo „1“ teritorijos tvarkymo režimo pagrindinių sprendinių aprašomosios lentelės skiltyje „(b) įvažiavimo į sklypą vieta“ esanti techninė klaida ir vietoj „du iš Kretingos gatvės, du iš Pakruojo gatvės ir vienas iš pravažiavimo kelio su automobilių sustojimo aikšte ties šiaurine sklypo riba“ , įrašoma „du iš Kretingos gatvės, du iš Pakruojo gatvės ir du iš pravažiavimo kelio su automobilių sustojimo aikšte ties šiaurine sklypo riba“ (kaip parodyta pagrindiniame brėžinyje);

d) nustatoma, kad sklype „1“ naujai statomų pastatų šildymo sistemos pagal gautas technines sąlygas turi būti prijungtos prie centralizuotų miesto šilumos tinklų. Sklype esančių pastatų dujinės šildymo sistemos gali būti pertvarkytos ir taip pat prijungtos prie centralizuotų miesto šilumos tinklų.

Pastabos:

1-rengiant pastatų techninius projektus, inžinerines komunikacijas eksploatuojančių organizacijų inžineriniai tinklai, patenkantys į būsimų pastatų statybos vietą, turi būti pertvarkyti pagal tų organizacijų išduotas technines sąlygas. Visiems tinklams turi būti nustatytos normatyvų reikalaujamos apsaugos zonos ir servitutai.

2-Įrengiant automobilių stovėjimo aikšteles, turi būti įvykdyti reikalavimai, išdėstyti 2022m. Sausio 20d. Klaipėdos miesto savivaldybės tarybos sprendimu Nr. T2-9 patvirtintose Klaipėdos miesto savivaldybės želdynų ir želdinių apsaugos taisyklėse.

Nuo automobilių stovėjimo aikštelėms numatytos vietos prie rytinės sklypo ribos (šalia Pakruojo g.) iki artimiausio gyvenamojo namo už Pakruojo gatvės yra 27m. Įrengiamos automobilių stovėjimo aikštelės dydis turi būti toks, kad automobilių vietų skaičius neviršytų aikštelės techninio projekto rengimo metu galiosiančių normatyvinių dokumentų reikalavimų.

3-Gaisrinė sauga:

a) priemonės išorės gaisrų gesinimui: išorės gaisrų gesinimas bus vykdomas nuo esamų gaisrinių hidrantų, kurie kas 150-200m įrengti AB „Klaipėdos vanduo“ priklausančiuose vandentiekio tinkluose Kretingos ir Pakruojo gatvėse (žiūr. Pav. Nr 1)

Būsiami pastatai detaliuoju plano „Pagrindiniame brėžinyje“ nurodytoje statybos zonoje („galimoje naujos statybos vietoje“) turi būti projektuojami taip, kad atstumas, skaičiuojant jį pagal ugniagesių tiesiamą vandens tiekimo liniją, nuo gaisrinio hidranto iki jo saugomo pastato perimetro tolimiausio taško būtų ne didesnis kaip 200m. Vandens tiekimas turi būti numatomas iš ne mažiau kaip dviejų hidrantų.

Aiškinamasis raštas	Lapas	Lapų
2201-00-DPK-AR	3	6



b) sprendiniai dėl gaisro plitimo ribojimo į gretimus statinius: gaisro plitimas į gretimus pastatus bus ribojamas, užtikrinant saugius atstumus tarp pastatų (priklausomai nuo jų atsparumo ugniai laipsnio) lauko sienų (toliau-priešgaisrinis atstumas), nustatomus pagal žemiau pateiktą lentelę, nepažeidžiant trečiųjų asmenų interesų.

Minimalūs priešgaisriniai atstumai tarp pastatų

Pastato atsparumo ugniai laipsnis	Atstumas (m) iki gretimų pastatų, kurių atsparumo ugniai laipsnis		
	I	II	III

Aiškinaamasis raštas	Lapas	Lapų
2201-00-DPK-AR	4	6

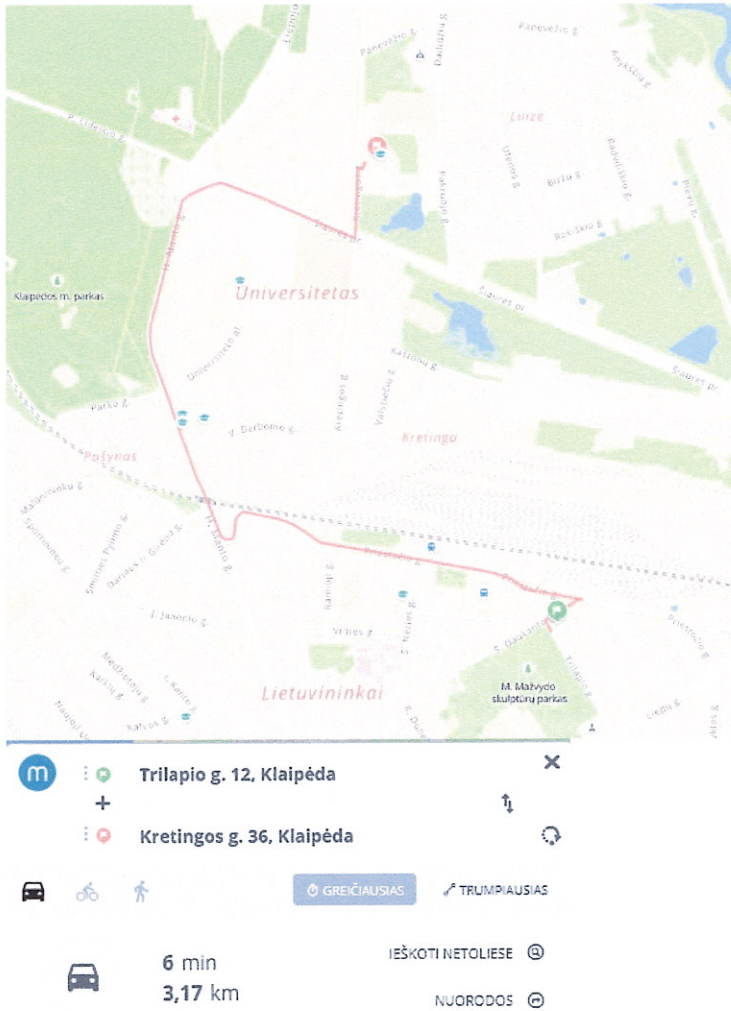
I	6	8	10
II	8	8	10
III	10	10	15

Jei nebus galimybės išlaikyti priešgaisrinių atstumų tarp pastatų ir bus mažesnis už reikalaujamą, gaisro plitimas bus ribojamas priešgaisrinėmis užtvaramis, kurios atskiria gretimus pastatus ir savo konstrukcijos ypatumais užtikrina, kad kilus gaisrui vienoje priešgaisrinės užtvaros pusėje, jis neišplistų į už jos esantį gretimą pastatą. Gaisro plitimas į gretimą pastatą bus ribojamas priešgaisrine siena (ekranu).

c) dėl gaisro gesinimo ir gelbėjimo automobilių privažiavimo kelių prie būsimų statinių: kadangi planuojamoje teritorijoje nenumatoma statyti pastatų, kurių aukščiausio aukšto grindų altitudė būtų aukštesnė kaip 15m, planuojant teritorijos sutvarkymą, turi būti numatyti ne siauresni kaip 3,5 m pločio ir ne žemesni kaip 4,5 m aukščio sklypo vidaus keliai, užtikrinantys galimybę privažiuoti prie pastatų ne didesniu kaip 25m atstumu. Pravažiavimo aukštis projekto apimtimi neužstatomas. Tiesioginiai privažiavimai prie tokių vidaus kelių yra galimi iš Kretingos g. vakarinėje, Pakruojo g. rytinėje planuojamo sklypo pusėje ir per šiaurinėje pusėje suplanuotą inžinerinės infrastruktūros paskirties sklypą Nr.3.

d) sprendiniai dėl priešgaisrinių gelbėjimo pajėgų padalinių dislokacijos, išdėstymo, atsižvelgiant į planuojamą teritoriją: artimiausia Klaipėdos Apskritis Priešgaisrinės Gelbėjimo Valdybos 1-oji komanda yra adresu Trilapio g. 12. Važiavimo atstumas-apie 3km (žiūr. pav nr.2). Apytikslis važiavimo laikas(kai standartinis gaisrinių automobilių važiavimo greitis 40 km/val.) Apytikslis atvykimo laikas $(3/40)*60=4,5$ min. Atsižvelgiant į normatyvinį pranešimo-perdavimo laiką- 3,40min.(40 sek.- atsiliepimui į signalą; 1 min.- pagalbos prašymo priėmimo laikas; 1 min.-laikas nuo pirmojo pagalbos prašymo priėmimo pabaigos iki pranešimo apie pagalbos poreikį perdavimo pajėgoms; 1 min.- laikas nuo pranešimo apie pagalbos poreikį pajėgoms, kurios į pranešimą apie pagalbos poreikį reaguoja pirmos, perdavimo pabaigos iki šių pajėgų išvykimo į įvykio vietą), gelbėjimo darbai ir pirmosios gesinimo priemonės į gaisravietę gali būti pateiktos per 7,9 min.

Aiškinamasis raštas	Lapas	Lapų
2201-00-DPK-AR	5	6



Privalomieji teritorijos tvarkymo ir naudojimo režimo reikalavimai - teritorijos naudojimo tipas, leistinas pastatų aukštis, leistinas sklypo užstatymo tankumas, leistinas sklypo užstatymo intensyvumas - nekeičiami.

Aiškinamasis raštas	Lapas	Lapų
2201-00-DPK-AR	6	6

SKLYPO PLOTO IR JO NUMERIO ŽYMĖJIMAS

m m - sklypo numeris
n n - sklypo plotas (kv. m)

TERITORIJOS TVARKYMO REŽIMO ŠABLONAS

- 1 2** PRIVALOMIEJI REIKALAVIMAI
3 4 1 - Žemės naudojimo būdas ir pobūdis
 2 - Statinių aukštis metrais
a b 3 - Užstatymo tankis
c d 4 - Užstatymo intensyvumas
 PASIRINKTIEJI REIKALAVIMAI
 a - Užstatymo riba
 b - Įvažiavimo į sklypą vieta
 c - Paviršinių nuotekų tvarkymas
 d - Servitutai

SUTARTINIAI PAŽYMĖJIMAI

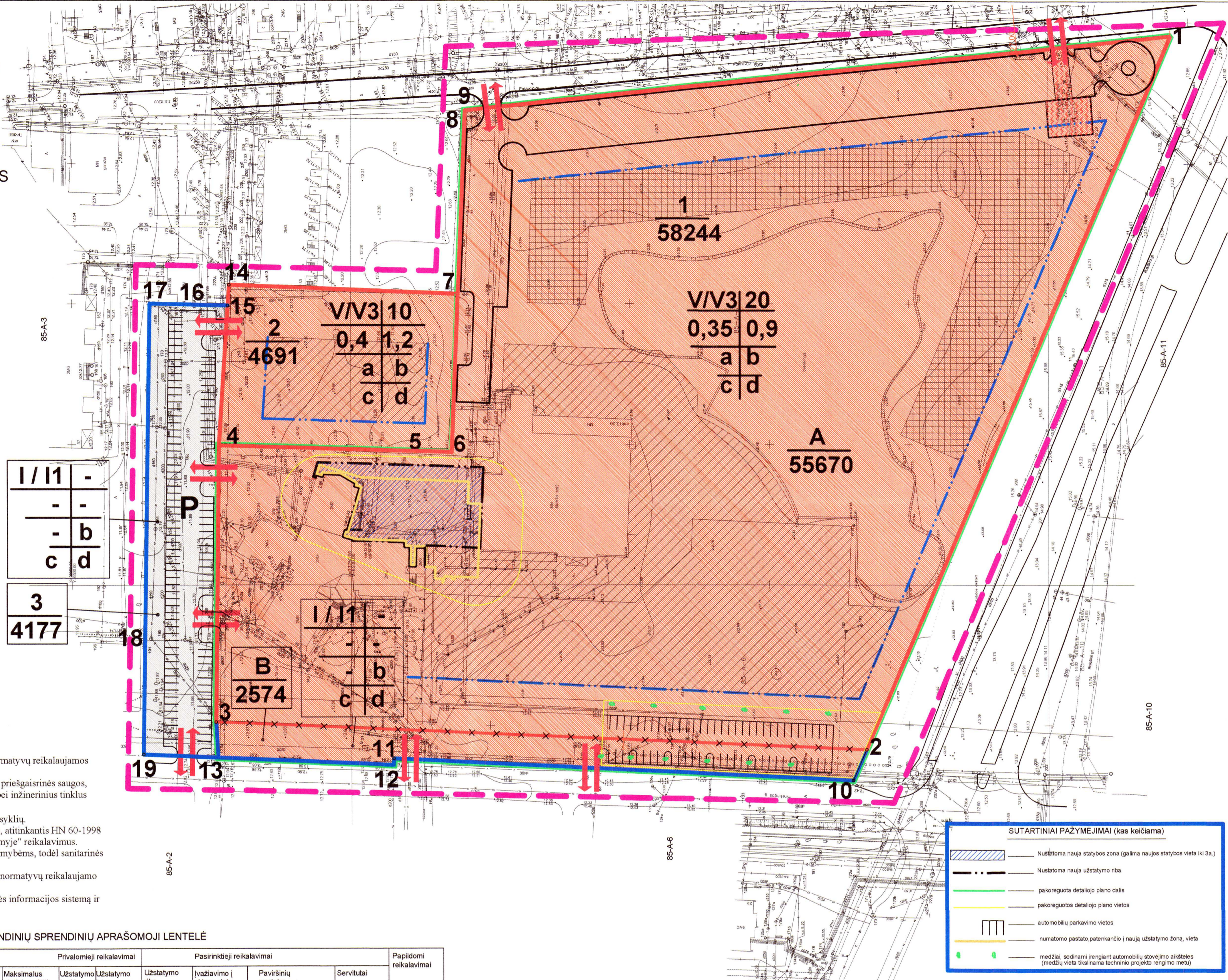
- Detaliojo plano galiojimo riba
- Esamos nekeičiamos sklypo ribos
- Naikinamos sklypo ribos
- Projektuojamos sklypo ribos
- Galima naujos statybos vieta iki 6a.
- Galima naujos statybos vieta iki 3a.
- Patekimo į sklypą vieta
- Užstatymo riba
- Servitutas
- P** Viešo naudojimo automobilių stovėjimo aikštelė

Pastabos:

- Viesiems sklypuose esantiems ir naujai statomiems inžineriniams tinklams nustatomos normatyvų reikalaujamos apsaugos zonos.
- Pastatai ir statiniai gali būti projektuojami ir statomi vadovaujantis projektavimo sąvado, priešgaisrinės saugos, higienos, aplinkosaugos ir kitais projektavimu ir statybą reglamentuojančiais dokumentais bei inžinerinius tinklus eksploatuojančių organizacijų išduotomis techninėmis sąlygomis.
- Žemės sklypai turi būti tvarkomi ir prižiūrimi laikantis galiojančių teritorijų tvarkymo taisyklių.
- Tvarkant teritoriją, neužstatytą sklypų dalių sutvarkymui turi būti panaudotas dirvožemis, atitinkantis HN 60-1998 "Kenksmingos medžiagos. Didžiausia leidžiama ir laikinai leidžiama koncentracija dirvožemyje" reikalavimus.
- Kadangi suformuotuose sklypuose nebus vykdoma kenksminga veikla, darantį įtaką gretimybėms, todėl sanitarinės zonos planuojamiems sklypams neforemuojamos.
- Pastatų paskirtis ir dydis turi būti toks, kad būtų užtikrintas balansas tarp patalpų ploto ir normatyvų reikalaujamo automobilių stovėjimo vietų kiekio sklype įrengiamose aikštelėse.
- Baigiant įgyvendinti sklypo "1" užstatymo programą, statytojas parengia sklypo vizualines informacijos sistemą ir įgyvendina ją savo lėšomis.

SUFORMUOTŲ SKLYPŲ "B", "2" IR "3" TERITORIJOS TVARKYMO REŽIMO PAGRINDINIŲ SPRENDINIŲ APRAŠOMOJI LENTELĖ

Sklypo Nr.	Sklypo adresas	Sklypo nuomotojas (valdytojas)	Sklypo kampų koordinatės		Sklypo plotas, m²	Privalomieji reikalavimai				Pasirinktieji reikalavimai				Papildomi reikalavimai
			X	Y		Zemės sklypo naudojimo būdas ir pobūdis (1)	Maksimalus statinio aukštis nuo žemės paviršiaus metrais (2)	Užstatymo tankis (3)	Užstatymo intensyvumas (4)	Užstatymo riba (a)	Įvažiavimo į sklypą vieta (b)	Paviršinių nuotekų tvarkymas (c)	Servitutai (d)	
B	Kretingos gt. 36c	Klaipėdos apskrities viršininko administracija	23565.23 23798.48 23797.88 23734.91 23734.76 23570.01	6441.37 6451.37 6438.78 6436.12 6438.37 6430.56	2574	Inžinerinės infrastruktūros teritorija. Žemės sklypas automobilių stovėjimo aikštelėi ir inžinerinėms komunikacijoms įrengti ir eksploatuoti.	---	---	---	---	Esami du įvažiavimai iš Kretingos gatvės	Paviršinių nuotekų tvarkymas turi būti vykdomas, vadovaujantis 2003-12-24 LR aplinkos ministro įsakymu Nr. 687 patvirtintuose "Aplinkosaugos reikalavimuose paviršinių nuotekoms tvarkyti" išdestytomis nuostatomis.	Esamų ir naujų inžinerinių tinklų ir įrengimų eksploatavimui ir remontui. Teisė kitiems asmenims eiti, važiuoti per sklypą.	---
2	Kretingos gt. 36a	Klaipėdos apskrities viršininko administracija	23797.21 23725.06 23713.90 23711.57 23733.96 23793.51	6549.72 6547.59 6549.72 6547.26 6603.51 6599.37 6608.75	4691	Visuomeninės paskirties teritorija. Žemės sklypas automobilių stovėjimo aikštelėi ir sporto pastatų bei statinių statybai	10 m	Iki 0.4	Iki 1.2	15 m nuo siaurinės, po 10 m nuo pietinės ir vakarinės sklypo ribų. Nuo rytinės - pagal normatyvus	Iš pravažiavimo kelio su automobilių stovėjimo aikštele ties siaurine sklypo riba	Paviršinių nuotekų tvarkymas turi būti vykdomas, vadovaujantis 2003-12-24 LR aplinkos ministro įsakymu Nr. 687 patvirtintuose "Aplinkosaugos reikalavimuose paviršinių nuotekoms tvarkyti" išdestytomis nuostatomis.	Esamų ir naujų inžinerinių tinklų ir įrengimų eksploatavimui ir remontui	Sklypo apstatymas galimas tik suprojektavus ir įrengus viešo naudojimo automobilių stovėjimo aikštelę P.
3	Kretingos gt. 36b	Klaipėdos apskrities viršininko administracija	23798.48 23797.21 23793.96 23804.38 23821.95 23823.79 23824.44 23797.69	6451.37 6549.72 6599.37 6599.64 6603.09 6481.91 6439.91 6438.78	4177	Inžinerinės infrastruktūros teritorija. Žemės sklypas automobilių stovėjimo aikštelėi ir inžinerinėms komunikacijoms įrengti ir eksploatuoti.	---	---	---	---	Iš Kretingos gatvės	Paviršinių nuotekų tvarkymas turi būti vykdomas, vadovaujantis 2003-12-24 LR aplinkos ministro įsakymu Nr. 687 patvirtintuose "Aplinkosaugos reikalavimuose paviršinių nuotekoms tvarkyti" išdestytomis nuostatomis.	Esamų ir naujų inžinerinių tinklų ir įrengimų eksploatavimui ir remontui. Teisė kitiems asmenims eiti, važiuoti per sklypą.	---



SKLYPO "1" TERITORIJOS TVARKYMO REŽIMO PAGRINDINIŲ SPRENDINIŲ APRAŠOMOJI LENTELĖ

Sklypo Nr.	Sklypo adresas	Sklypo nuomotojas (valdytojas)	Sklypo kampų koordinatės		Sklypo plotas, m²	Privalomieji reikalavimai				Pasirinktieji reikalavimai				Papildomi reikalavimai
			X	Y		Zemės sklypo naudojimo būdas ir pobūdis (1)	Maksimalus statinio aukštis nuo žemės paviršiaus metrais (2)	Užstatymo tankis (3)	Užstatymo intensyvumas (4)	Užstatymo riba (a)	Įvažiavimo į sklypą vieta (b)	Paviršinių nuotekų tvarkymas (c)	Servitutai (d)	
1	Kretingos gt. 36	Lietuvos Krikščioniškojo fondo aukštoji mokykla	23456.12 23865.23 23570.01 23734.76 23734.91 23797.88 23798.48 23797.21 23725.06 23713.90 23711.57 23708.04 23708.98	6695.28 8441.37 6430.56 6438.37 6436.12 6438.78 6451.37 6549.72 6547.59 6549.72 6603.51 6599.37 6608.75	58244	Visuomeninės paskirties teritorija. Mokslo, mokyimo ir sporto pastatų bei statinių statybai	Iki 0.35	Iki 0.9	26 m nuo vakarinės, 4 m nuo pietinės ir 23 m nuo rytinės sklypo ribų	Du iš Kretingos gatvės, du iš Pabrūjo gatvės ir du iš pravažiavimo kelio su automobilių stovėjimo aikštele ties siaurine sklypo riba.	Paviršinių nuotekų tvarkymas turi būti vykdomas, vadovaujantis 2003-12-24 LR aplinkos ministro įsakymu Nr. 687 patvirtintuose "Aplinkosaugos reikalavimuose paviršinių nuotekoms tvarkyti" išdestytomis nuostatomis.	Esamų ir naujų inžinerinių tinklų ir įrengimų eksploatavimui ir remontui	Normatyvais reikalaujamo automobilių stovėjimo vietų skaičiaus aikštelės įrengimas sklypo ribose.	

SPRENDINIAI:

- Laisvo nenaudojamo valstybinio žemės fondo sąskaita suformuojami trys nauji žemės sklypai „B“, „2“ ir „3“;
- Suformuotiems sklypams nustatomi teritorijos tvarkymo režimo reikalavimai ir apribojimai (žūr. „suformuotų sklypų „B“, „2“ ir „3“ teritorijos tvarkymo režimo pagrindinių sprendinių aprašomąją lentelę“);
- Sklypas "B" įstatymų numatyta tvarka be aukciono įsigytas gretimam sklypui "A" naudotojo.
- Prie esamo sklypo "A" prijungus teisės aktų nustatyta tvarka įsigytą sklypą "B", suformuojamas sklypas "1";
- Naujai suformuotam sklypui "1" nustatomas žemės naudojimo būdas ir pobūdis "Visuomeninės paskirties teritorija. Mokslo, mokyimo ir sporto pastatų bei statinių statybai" ir kiti teritorijos tvarkymo režimo reikalavimai ir apribojimai (žūr. "sklypo "1" teritorijos tvarkymo režimo pagrindinių sprendinių aprašomąją lentelę").

ATESTATO Nr. UAB "PROJUS" IŠMONĖS KODAS 142000036

UAB "PROJUS" A. Sviderskas

UAB "PROJUS" Sviderskas

Užsakovas: IKO tarptautinis universitetas, VSI

Žemės sklypo Kretingos g. 36, Klaipėdos detaliojo plano, patvirtinto „2005m. spalio 26d. Klaipėdos miesto savivaldybės administracijos direktoriaus įsakymu Nr. AD1-2053“, koregavimas, koreguojant statybos ribą, statybos zoną, automobilių stovėjimo vietų išdėstymą.

PAKOREGUOTAS PAGRINDINIS BRĖZINYS

Laida

Lapas Lapų

1 1

DETALŪS METADUOMENYS

Dokumento sudarytojas (-ai)	Klaipėdos miesto savivaldybė 188710823, Liepų g. 11, LT-91502, Klaipėda
Dokumento pavadinimas (antraštė)	DĖL ŽEMĖS SKLYPO KRETINGOS G. 36, KLAIPĖDOJE, DETALIOJO PLANO KOREGAVIMO PATVIRTINIMO
Dokumento registracijos data ir numeris	2022-06-07 Nr. AD1-783
Dokumento gavimo data ir dokumento gavimo registracijos numeris	–
Dokumento specifikacijos identifikavimo žymuo	ADOC-V1.0
Parašo paskirtis	Pasirašymas
Parašą sukūrusio asmens vardas, pavardė ir pareigos	Gintaras Neniškis, Savivaldybės administracijos direktorius, SAVIVALDYBĖS ADMINISTRACIJOS DIREKTORIUS
Sertifikatas išduotas	GINTARAS NENIŠKIS, Klaipėdos miesto savivaldybės administracija LT
Parašo sukūrimo data ir laikas	2022-06-07 15:58:40 (GMT+03:00)
Parašo formatas	XAdES-T
Laiko žymoje nurodytas laikas	2022-06-07 15:58:50 (GMT+03:00)
Informacija apie sertifikavimo paslaugų teikėją	ADIC CA-B, Asmens dokumentu israsymo centras prie LR VRM LT
Sertifikato galiojimo laikas	2022-05-24 09:43:00 – 2025-05-23 09:43:00
Informacija apie būdus, naudotus metaduomenų vientisumui užtikrinti	"Registravimas" paskirties metaduomenų vientisumas užtikrintas naudojant "RCSC IssuingCA, VI Registru centras - i.k. 124110246 LT" išduotą sertifikatą "Dokumentų valdymo sistema Avilys, Klaipėdos miesto savivaldybės administracija, i.k. 188710823 LT", sertifikatas galioja nuo 2021-12-20 12:35:17 iki 2024-12-19 12:35:17
Pagrindinio dokumento priedų skaičius	2
Pagrindinio dokumento pridedamų dokumentų skaičius	–
Priedamo dokumento sudarytojas (-ai)	–
Priedamo dokumento pavadinimas (antraštė)	–
Priedamo dokumento registracijos data ir numeris	–
Programinės įrangos, kuria naudojantis sudarytas elektroninis dokumentas, pavadinimas	Dokumentų valdymo sistema Avilys, versija 3.5.59
Informacija apie elektroninio dokumento ir elektroninio (-ių) parašo (-ų) tikrinimą (tikrinimo data)	Atitinka specifikacijos keliamus reikalavimus. Visi dokumente esantys elektroniniai parašai galioja (2022-06-07 16:18:02)
Paieškos nuoroda	–
Papildomi metaduomenys	Nuorašą suformavo 2022-06-07 16:18:03 Dokumentų valdymo sistema Avilys