



KLAIPĖDOS MIESTO SAVIVALDYBĖS ADMINISTRACIJOS DIREKTORIUS

ĮSAKYMAS DĖL ŽEMĖS SKLYPO ŠILUTĖS PL. 26, KLAIPĖDOJE, FORMAVIMO IR PERTVARKYMO PROJEKTO PATVIRTINIMO

Nr.
Klaipėda

Vadovaudamasis Lietuvos Respublikos vietos savivaldos įstatymo 29 straipsnio 8 dalies 2 punktu, Lietuvos Respublikos žemės ūkio ministro ir Lietuvos Respublikos aplinkos ministro 2004 m. spalio 4 d. įsakymu Nr. 3D-452/D1-513 „Dėl Žemės sklypų formavimo ir pertvarkymo projektų rengimo taisyklių patvirtinimo“ ir atsižvelgdamas į Nacionalinės žemės tarnybos prie Žemės ūkio ministerijos 2022 m. birželio 10 d. Žemės valdos projekto patikrinimo aktą Nr. FPA-3280-(8.30) Žemėtvarkos planavimo dokumentų rengimo informacinės sistemos paslaugoje Nr. ZSFP-63700:

1. T v i r t i n u žemės sklypo Šilutės pl. 26, Klaipėdoje, formavimo ir pertvarkymo projektą (pridedami sprendinių brėžiniai, 3 lapai).

Planavimo tikslas – pertvarkyti žemės sklypą padalijant į du ir daugiau žemės sklypų. Projekto rengimo organizatorius – Klaipėdos miesto savivaldybės administracijos direktorius. Projektą parengė Sandra Kazlauskienė, kvalifikacijos pažymėjimo Nr. 2R-FP-763.

Pertvarkomas žemės sklypas, kurio kadastro Nr. 2101/0005:112, plotas – 14,7953 ha. Sklypo pagrindinė naudojimo paskirtis – kita, naudojimo būdai – komercinės paskirties objektų teritorijos, susisiekimo ir inžinerinių tinklų koridorių teritorijos, susisiekimo ir inžinerinių komunikacijų aptarnavimo objektų teritorijos.

Pagal projektą naujai suformuoti trys žemės sklypai. Sklypo Nr. 1 plotas – 0,2458 ha, sklypo Nr. 2 plotas – 0,2012 ha, sklypo Nr. 3 plotas – 14,3483 ha. Žemės sklypų Nr. 1 ir Nr. 2 pagrindinė žemės naudojimo paskirtis – kita, naudojimo būdas – susisiekimo ir inžinerinių komunikacijų aptarnavimo objektų teritorijos; žemės sklypo Nr. 3 pagrindinė žemės naudojimo paskirtis – kita, naudojimo būdai – komercinės paskirties objektų teritorijos, susisiekimo ir inžinerinių tinklų koridorių teritorijos, susisiekimo ir inžinerinių komunikacijų aptarnavimo objektų teritorijos. Taikomos specialiosios žemės naudojimo sąlygos: žemės sklypams Nr. 1 ir Nr. 2 – elektros tinklų apsaugos zonos, viešųjų ryšių tinklų elektroninių ryšių infrastruktūros apsaugos zonos, vandens tiekimo ir nuotekų, paviršinių nuotekų tvarkymo infrastruktūros apsaugos zonos, komunalinių objektų sanitarinės apsaugos zonos, gamybinių objektų sanitarinės apsaugos zonos; žemės sklypui Nr. 3 – elektros tinklų apsaugos zonos, viešųjų ryšių tinklų elektroninių ryšių infrastruktūros apsaugos zonos, vandens tiekimo ir nuotekų, paviršinių nuotekų tvarkymo infrastruktūros apsaugos zonos, komunalinių objektų sanitarinės apsaugos zonos, gamybinių objektų sanitarinės apsaugos zonos, geležinkelio kelių ir jų įrenginių, geležinkelio želdinių apsaugos zonos, skirstomųjų dujotiekių apsaugos zonos, šilumos perdavimo tinklų apsaugos zonos.

2. S i ū l a u žemės sklypams nustatyti servitutus: žemės sklypui Nr. 1 – teisė tiesti požemines, antžemines komunikacijas (tarnaujantis ir viešpataujantis, kodai 206 ir 106), teisė aptarnauti požemines, antžemines komunikacijas (tarnaujantis ir viešpataujantis, kodai 207 ir 107), teisė naudoti požemines, antžemines komunikacijas (tarnaujantis ir viešpataujantis, kodai 208 ir 108), statinių servitutas (viešpataujantis, kodas 105), teisė važiuoti transporto priemonėmis, teisė

naudotis pėsčiųjų taku (viešpataujantis, kodas 115); žemės sklypui Nr. 2 – teisė tiesti požemines, antžemines komunikacijas (tarnaujantis ir viešpataujantis, kodai 206 ir 106), teisė aptarnauti požemines, antžemines komunikacijas (tarnaujantis ir viešpataujantis, kodai 207 ir 107), teisė naudoti požemines, antžemines komunikacijas (tarnaujantis ir viešpataujantis, kodai 208 ir 108), teisė važiuoti transporto priemonėmis, teisė naudotis pėsčiųjų taku (viešpataujantis, kodas 115); žemės sklypui Nr. 3 – teisė tiesti požemines, antžemines komunikacijas (tarnaujantis ir viešpataujantis, kodai 206 ir 106), teisė aptarnauti požemines, antžemines komunikacijas (tarnaujantis ir viešpataujantis, kodai 207 ir 107), teisė naudoti požemines, antžemines komunikacijas (tarnaujantis ir viešpataujantis, kodai 208 ir 108), statinių servitutas (tarnaujantis, kodas 205), teisė važiuoti transporto priemonėmis, teisė naudotis pėsčiųjų taku (tarnaujantis, kodas 215), teisė naudotis pėsčiųjų taku (tarnaujantis, kodas 202).

3. N u s t a t a u, kad šiuo įsakymu:

3.1. patvirtintu projektu koreguojami Klaipėdos miesto savivaldybės administracijos direktoriaus 2013 m. rugsėjo 23 d. įsakymu Nr. AD1-2322 patvirtinto žemės sklypo Šilutės pl. 26, Klaipėdoje, detaliojo plano sprendiniai;

3.2. patvirtintas projektas įsigalioja kitą dieną po šio įsakymo paskelbimo Žemėtvarkos planavimo dokumentų rengimo informacinės sistemos interneto svetainėje.

Šis įsakymas gali būti skundžiamas Lietuvos administracinių ginčų komisijos Klaipėdos apygardos skyriui arba Regionų apygardos administraciniam teismui, skundą (prašymą) paduodant bet kuriuose šio teismo rūmuose, per vieną mėnesį nuo šio įsakymo paskelbimo dienos.

Savivaldybės administracijos direktorius

Gintaras Neniškis

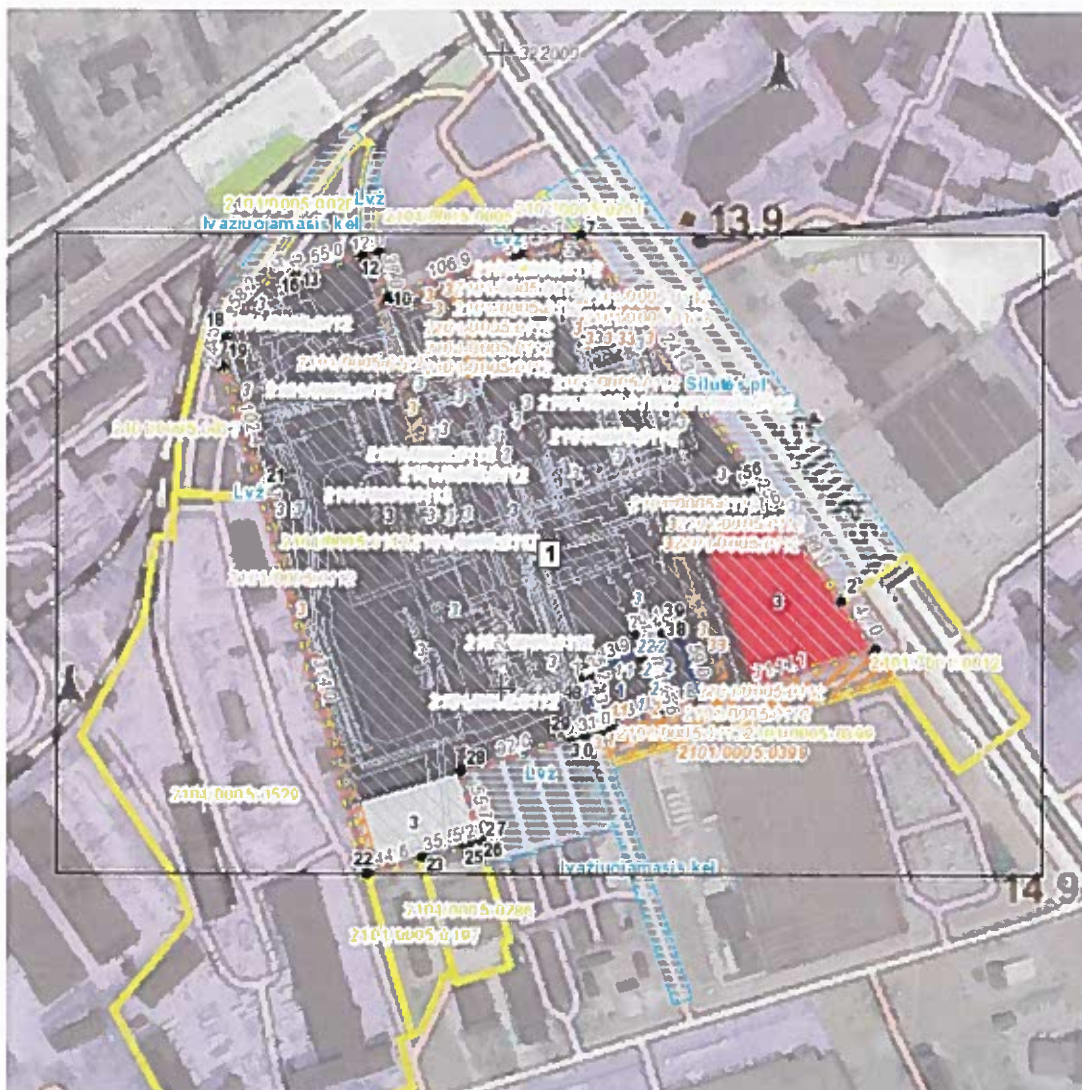
Sprendinių brėžinys (Žemės sklypų formavimo projektas)

PATVIRTINTA
Klaipėdos miesto savivaldybės
administracijos direktoriaus

Iniciatorius (-ai): UAB „Termoizola N“ 20.....m.d. įsakymu Nr.
Organizatorius: Klaipėdos miesto savivaldybė
Projekto rengėjas: ***
Žemės sklypo adresas: Klaipėdos apskr., Klaipėdos miesto sav., Klaipėda, Šilutės pl. 26
Žemės sklypo (sklypų) kadastro Nr.(plotas, ha): 2101/0005:0112 (14,7953ha)

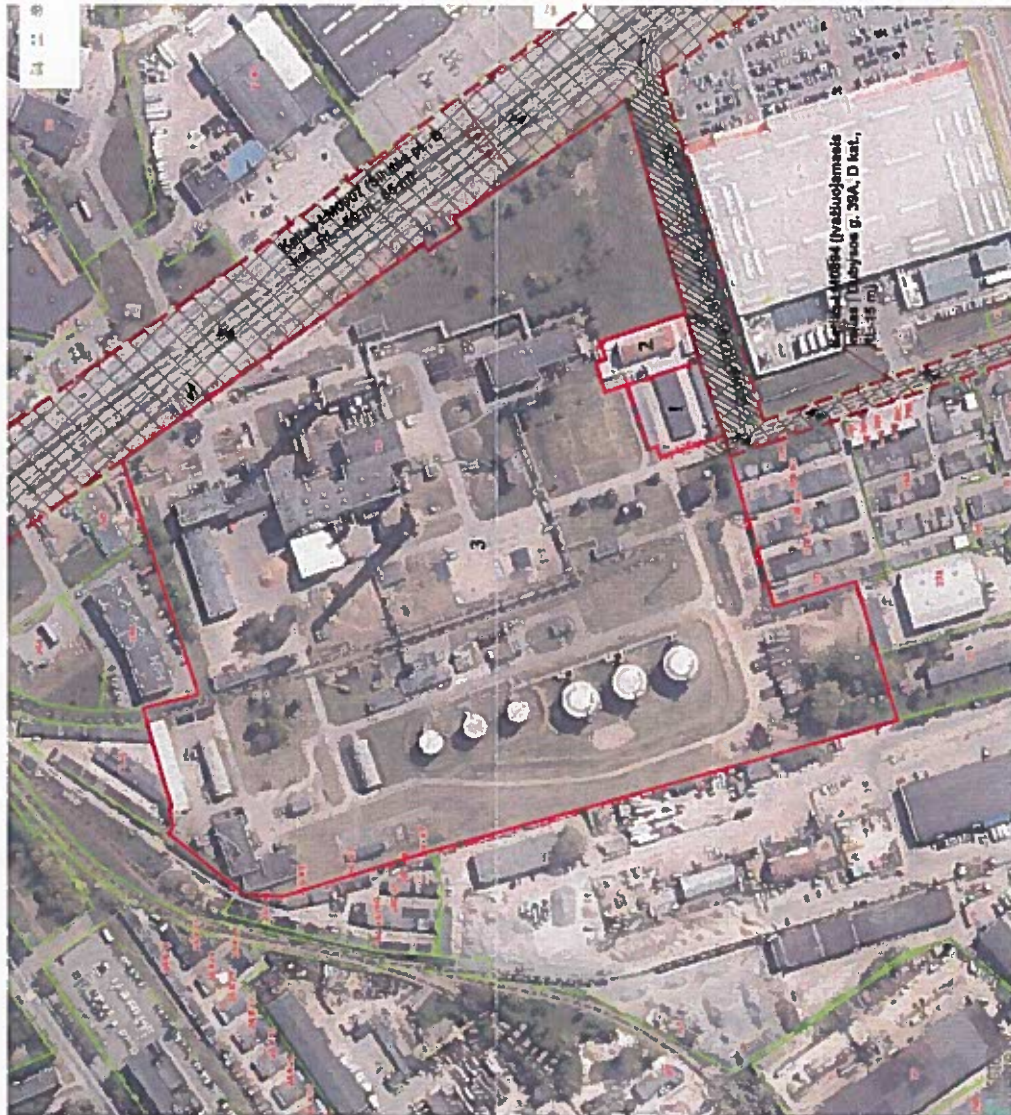
Brėžinys sugeneruotas: 2022-04-26

Situacijos schema, lapų išdėstymas











SUSISIEKIMO SCHEMA



SITUACIJOS SCHEMA



-  Formuojami žemės sklypai
-  Gatvės, keliai ir privaizavimai
-  Gatvių raudonosios linijos
-  Susisiekimo ir inžinerinių tinklų Lortdonų ribos
-  Servituto zona
-  Išblyšimas-išblyšimas, esamo kryptis

Susisiekimas: Į pertvarkomą teritoriją pateikiama iš dviejų esančių įvažiavimų, įvažiavimas į formuojamą sklypą Nr.3 (prie administracinio pastato) - B kategorijos. Siūlomas pl. astumtas tarp raudonųjų - 50 m - 85 m, važiuojamosios dalies plotis - 23 m, kelio dangas - asfaltas. Įvažiavimas į formuojamą sklypą numatomas D kategorijos įvažiavimuoju keliu į Dubysos g. 39A (LM0894), astumtas tarp raudonųjų linijų - 15 m, kelio dangas - asfaltas, pastatas iš C kategorijos Dubysos g., astumtas tarp raudonųjų - 20 m - 40 m, važiuojamoji dalis plotis - 6 m, kelio dangas - asfaltas. Pateikiama į naują formuojamą sklypą Nr.1 sklypą Nr.3 projektuojamas trečiopasis kelio servitutas (215). Pateikiama į formuojamą sklypą Nr.2 sklypą, Ltd. Nr. 2100 00005-0394 (Priedėdamas sunkiamas). Pabloginti esančių gatvių kelių būklė stat. bei metu atlikti iki buvusios kokybės. Pastabos: Privaizavimus iki planuojamų sklypų iš esamo privaizavimo, tvarko ir prižiūr savininkas savo lėšomis arba susikooperaves su kaimyninių sklypų savininkais

PATVIRTINTA
Klaipėdos miesto savivaldybės
administracijos direktoriaus

20.....m.d. įsakymu Nr.

DETALŪS METADUOMENYS

| | |
|---|--|
| Dokumento sudarytojas (-ai) | Klaipėdos miesto savivaldybė 188710823, Liepų g. 11, LT-91502, Klaipėda |
| Dokumento pavadinimas (antraštė) | DĖL ŽEMĖS SKLYPO ŠILUTĖS PL. 26, KLAIPĖDOJE, FORMAVIMO IR PERTVARKYMO PROJEKTO PATVIRTINIMO |
| Dokumento registracijos data ir numeris | 2022-06-15 Nr. AD2-1430 |
| Dokumento gavimo data ir dokumento gavimo registracijos numeris | – |
| Dokumento specifikacijos identifikavimo žymuo | ADOC-V1.0 |
| Parašo paskirtis | Pasirašymas |
| Parašą sukūrusio asmens vardas, pavardė ir pareigos | Gintaras Neniškis, Savivaldybės administracijos direktorius, SAVIVALDYBĖS ADMINISTRACIJOS DIREKTORIUS |
| Sertifikatas išduotas | GINTARAS NENIŠKIS, Klaipėdos miesto savivaldybės administracija LT |
| Parašo sukūrimo data ir laikas | 2022-06-15 14:30:01 (GMT+03:00) |
| Parašo formatas | XAdES-T |
| Laiko žymoje nurodytas laikas | 2022-06-15 14:30:10 (GMT+03:00) |
| Informacija apie sertifikavimo paslaugų teikėją | ADIC CA-B, Asmens dokumentu israsymo centras prie LR VRM LT |
| Sertifikato galiojimo laikas | 2022-05-24 09:43:00 – 2025-05-23 09:43:00 |
| Informacija apie būdus, naudotus metaduomenų vientisumui užtikrinti | "Registravimas" paskirties metaduomenų vientisumas užtikrintas naudojant "RCSC IssuingCA, VI Registru centras - i.k. 124110246 LT" išduotą sertifikatą "Dokumentų valdymo sistema Avilys, Klaipėdos miesto savivaldybės administracija, i.k. 188710823 LT", sertifikatas galioja nuo 2021-12-20 12:35:17 iki 2024-12-19 12:35:17 |
| Pagrindinio dokumento priedų skaičius | 1 |
| Pagrindinio dokumento pridedamų dokumentų skaičius | – |
| Priedamo dokumento sudarytojas (-ai) | – |
| Priedamo dokumento pavadinimas (antraštė) | – |
| Priedamo dokumento registracijos data ir numeris | – |
| Programinės įrangos, kuria naudojantis sudarytas elektroninis dokumentas, pavadinimas | Dokumentų valdymo sistema Avilys, versija 3.5.59 |
| Informacija apie elektroninio dokumento ir elektroninio (-ių) parašo (-ų) tikrinimą (tikrinimo data) | Atitinka specifikacijos keliamus reikalavimus. Visi dokumente esantys elektroniniai parašai galioja (2022-06-15 15:23:01) |
| Paieškos nuoroda | – |
| Papildomi metaduomenys | Nuorašą suformavo 2022-06-15 15:23:01 Dokumentų valdymo sistema Avilys |