

Klaipėdos savivaldybės administracijai

ŽELDINIŲ BŪKLĖS EKSPERTIZĖ

2022 03 18

Objektas:

Projekto „Gatvės, dubliuojančios Liepojos gatvę, privažiuojamojo kelio nuo Šiltnamių g. iki Klaipėdos g., Klaipėdoje, statybos projektas“ kirtimui numatyti gatvės želdiniai.

Laikas:

Kertamų želdinių būklės ekspertizė atlikta 2022 m. kovo mėn. Įvertinti 76 saugomi medžiai, 64 - nesaugomi ir 13 nesaugomų krūmų grupių.

Metodika:

Vertinimas atliktas vadovaujantis šiais dokumentais:

LIETUVOS RESPUBLIKOS ŽELDYNŲ ĮSTATYMAS (Nr. XIV-199);

ŽELDYNŲ IR ŽELDINIŲ BŪKLĖS EKSPERTIZĖS ATLIKIMO TVARKOS APRAŠAS (LR Aplinkos ministro 2021 09 16 D. įsakymo Nr. D1-540 redakcija)

ŽELDYNŲ IR ŽELDINIŲ INVENTORIZAVIMO IR APSKAITOS TAISYKLĖS (Lietuvos Respublikos aplinkos ministro 2008 m. sausio 8 d. įsakymu Nr. D1-5);

KRITERIJAI, PAGAL KURIUOS MEDŽIAI IR KRŪMAI, AUGANTYS NE MIŠKŲ ŪKIO PASKIRTIES ŽEMĖJE, PRISKIRIAMSI SAUGOTINIEMS (Lietuvos Respublikos Vyriausybės 2008 m. kovo 12 d. nutarimu Nr. 206 (Lietuvos Respublikos Vyriausybės 2018 m. gegužės 30 d. nutarimo Nr. 521 redakcija).

ŽELDINIŲ ATKURIAMOSIOS VERTĖS ĮKAINIAI (Lietuvos Respublikos aplinkos ministro 2008 m. birželio 26 d. įsakymu Nr. D1-343).

Medžių būklė įvertinta 4 balais, vadovaujantis inventorizacijos metodikos ir atkuriamosios vertės įkainiuose nurodytais aprašymais: Dėl Želdinių atkuriamosios vertės įkainių patvirtinimo (atnaujinta redakcija Nr. [D1-183](#), 2020-04-01).

Būklė: 1 – gera, 2- patenkinama, 3- nepatenkinama, 4 – bloga.

Medžių numeracija atitinka projektuojamame plane nurodytus numerius.

Vertinimą atliko želdinių būklės ekspertė Lina Straigyte



Rezultatai

Kertamų saugomų medžių inventorizacijos lentelė ir atkuriamoji vertė

Nr. plane	Piketas	Rūšis	D, cm	H, m	Būklė	Aprašymas	Vertė, Eur
1	0+05	Juodalksnis	45	12	Patenkinama	Genėjimo žaizdos	405
16	0+72	Karpotasis beržas	13	9	Gera		156
17	0+74	Karpotasis beržas	15	12	Gera		180
28	0+89	Mažalapė liepa	18	8	Gera		216
29	0+89	Mažalapė liepa	22	8	Gera		264
30	0+93	Vičo kėnis	12	6	Bloga	Sausas, žuvęs	0
33	0+93	Baltoji eglė	13	8	Nepatenkinama	Stipri defoliacija	117
35	0+97	Mažalapė liepa	23	9	Patenkinama	Žaizdos	207
36	0+96	Baltoji eglė	14	8	Patenkinama	Vid. defoliacija	189
38	0+98	Mažalapė liepa	19	8	Gera		228
40	1+00	Mažalapė liepa	16	9	Gera		192
41	1+02	Mažalapė liepa	21	9	Gera		252
43	1+02	Baltoji eglė	14	8	Patenkinama	Vid. defoliacija	189
44	1+04	Mažalapė liepa	23	8	Gera		276
46	1+05	Mažalapė liepa	18	9	Gera		216
48	0+90	Skirpstas 'Suberosa'	23	5	Gera		598
49	0+75	Paprastoji pušis ?	16	6	Gera		192
133	2+13	Didžialapė liepa	12	4	Gera		144
134	2+17	Didžialapė liepa	12	4	Gera		144
136	2+26	Mažalapė liepa	18	7	Gera		216
138	2+29	Mažalapė liepa	13	6	Gera		156
141	2+31	Mažalapė liepa	12	7	Gera		144
143	2+34	Mažalapė liepa	12	6	Gera		144
146	2+38	Paprastasis ažuolas	12	8	Gera		216
150	2+42	Mažalapė liepa	21	8	Gera		252
162	2+97	Didžialapė liepa	18	8	Nepatenkinama	Stambi žaizda	108
220	4+40	Mažalapė liepa	13	7	Nepatenkinama	Pamate žaizda	78
223	4+45	Mažalapė liepa	25	7	Patenkinama	Greta šulinio	225
224	4+48	Mažalapė liepa	19	8	Gera		228
232	4+58	Mažalapė liepa	13	5	Gera		156
239	4+99	Didžialapė liepa	15	6	Patenkinama	Žaizda 0,4 m h	135
241	5+02	Mažalapė liepa	22	9	Gera		264
243	5+06	Mažalapė liepa	21	9	Patenkinama	Genėjimo žaizdos	189
244	5+08	Mažalapė liepa	12	7	Nepatenkinama	Pamate žaizda	72
246	5+09	Paprastasis ažuolas	15	7	Gera		270
251	5+12	Mažalapė liepa	13	6	Gera		156

259	5+30	Didžialapė liepa	15	7	Gera		180
264	5+34	Didžialapė liepa	12	5	Patenkinama	Kreiva	108
270	5+44	Mažalapė liepa	17	7	Patenkinama	Genėjimo žaidos	153
292	6+01	Didžialapė liepa	19	9	Gera		228
293	6+03	Didžialapė liepa	13	6	Gera		156
294	6+05	Mažalapė liepa	18	9	Gera		216
295	6+05	Mažalapė liepa	15	8	Gera		180
296	6+06	Didžialapė liepa	13	8	Nepatenkinama	Pamate žaidza	78
297	6+08	Mažalapė liepa	18	9	Gera		216
298	6+09	Didžialapė liepa	15	9	Gera		180
299	6+09	Mažalapė liepa	15	9	Gera		180
300	6+10	Mažalapė liepa	20	9	Gera		240
301	6+11	Mažalapė liepa	15	9	Nepatenkinama	Pamate drevė	90
302	6+13	Mažalapė liepa	16	9	Gera		192
304	6+14	Didžialapė liepa	17	8	Patenkinama	Pasvirusi	153
306	6+15	Paprastasis ąžuolas	12	6	Patenkinama	Žaidos	162
322	6+35	Mažalapė liepa	13	7	Patenkinama	Žaidos	117
336	6+42	Didžialapė liepa	12	6	Gera		144
337	6+44	Didžialapė liepa	12	6	Nepatenkinama	Stambi žaidza	72
338	6+44	Didžialapė liepa	13	6	Gera		156
339	6+46	Didžialapė liepa	15,7	6	Gera		180
340	6+47	Didžialapė liepa	18	7	Gera		216
342	6+50	Didžialapė liepa	17	7	Gera		204
343	6+51	Didžialapė liepa	13,8	8	Patenkinama	Žaidos	117
344	6+52	Didžialapė liepa	13	8	Gera		156
345	6+54	Didžialapė liepa	18	8	Patenkinama	Žaidos	162
346	6+55	Didžialapė liepa	17	8	Gera		204
347	6+57	Didžialapė liepa	15	8	Gera		180
348	6+59	Didžialapė liepa	19	8	Gera		228
349	6+60	Didžialapė liepa	17	8	Gera		204
350	6+62	Mažalapė liepa	22	9	Gera		264
351	6+63	Didžialapė liepa	19	8	Gera		228
352	6+64	Didžialapė liepa	16	8	Patenkinama	Žaidos	144
353	6+65	Didžialapė liepa	19	8	Gera		228
354	6+67	Didžialapė liepa	16	8	Gera		192
355	6+68	Mažalapė liepa	21	8	Gera		252
363	3+35	Didžialapė liepa	15	7	Patenkinama	Kreivas	135
365	3+38	Didžialapė liepa	13	7	Gera		156
367	3+43	Didžialapė liepa	13	6	Gera		156
371	3+47	Didžialapė liepa	13	7	Patenkinama	Genėjimo žaidos	117

Nesaugomų medžių inventorizacijos lentelė

Nr. plane	Piketas	Rūšis	D, cm	H, m	Būklė	Saugomas
23	0+80	Paprastoji eglė	10	7	Patenkinama	Silpna defoliacija
24	0+78	Paprastoji eglė	10	7	Gera	
25	0+82	Vičo kėnis	11	6	Patenkinama	Vid. defoliacija
31	0+86	Drebulė	Dk, 9	8	Patenkinama	
32	0+94	Mažalapė liepa	<12		Gera	
34	0+95	Mažalapė liepa	11	8	Patenkinama	Žaizdos
37	0+98	Baltoji eglė	9	5	Patenkinama	Silpna defoliacija
39	0+99	Baltoji eglė	11	6	Patenkinama	Silpna defoliacija
47	0+91	Paprastoji eglė	7		Gera	
121	1+96	Didžialapė liepa	7		Gera	
123	1+99	Didžialapė liepa	8	4	Gera	
124	2+02	Didžialapė liepa	11	4	Nepatenkinama	Pamate žaizda
127	2+05	Didžialapė liepa	10	5	Gera	
129	2+09	Didžialapė liepa	10	4	Nepatenkinama	Pamate žaizda
130	2+11	Didžialapė liepa	8	3	Gera	
154	2+50	Mažalapė liepa	3		Gera	
177	3+60	Paprastoji eglė	5	3	Patenkinama	Genėjimo žaizdos
178	3+62	Paprastoji eglė	5, 9	4	Patenkinama	2k, gen. žaizdos
180	3+64	Paprastoji eglė	7, 8	3	Patenkinama	2 greta, žaizdos
181	3+64	Paprastoji eglė	8	4	Gera	
182	3+74	Paprastoji eglė	7	2	Gera	
229	4+52	Mažalapė liepa	9	3	Nepatenkinama	Pamate žaizdos
234	4+64	Mažalapė liepa	11	6	Gera	
237	4+96	Didžialapė liepa	7	3	Gera	
238	4+98	Slyva sp. 2vnt.	Dk,8	3	Gera	
240	5+02	Didžialapė liepa	7	4	Gera	
242	5+06	Paprastoji ieva	11	5	Patenkinama	Pasvirus
245	5+09	Didžialapė liepa	10, 7	6	Nepatenkinama	Kreiva, žaizdos
252	5+14	Paprastoji ieva	9, 10	5	Gera	
257	5+26	Didžialapė liepa	10	5	Gera	
258	5+28	Didžialapė liepa	4,3,4	3	Patenkinama	Žaizdos
263	5+32	Didžialapė liepa	10	5	Gera	
265	5+35	Paprastoji eglė	7		Gera	
266	5+37	Paprastoji eglė	7		Gera	
267	5+36	Didžialapė liepa	7	4	Gera	
268	5+38	Didžialapė liepa	5, 8	4	Gera	
269	5+41	Didžialapė liepa	5, 8	4	Gera	
271	5+46	Didžialapė liepa	4, 4	3	Gera	
274	5+46	Paprastoji eglė	8		Gera	
275	5+55	Didžialapė liepa	Dk,5	3	Gera	

276	5+74	Vakarinė tuja	7		Gera	
278	5+77	Mažalapė liepa	Dk,4	2	Gera	
279	5+81	Mažalapė liepa	Dk,4	2	Patenkinama	Žaizdos
280	5+85	Mažalapė liepa	Dk,4	2	Patenkinama	Žaizdos
281	5+87	Mažalapė liepa	Dk,5	3	Patenkinama	Žaizdos
282	5+90	Mažalapė liepa	Dk,5	3	Gera	
305	6+15	Didžialapė liepa	9	5	Nepatenkinama	Pamate drevė
308	6+22	Didžialapė liepa	8	4	Gera	
309	6+22	Didžialapė liepa	11	6	Gera	
310	6+23	Didžialapė liepa	11	6	Gera	
311	6+24	Didžialapė liepa	8	4	Gera	
312	6+26	Didžialapė liepa	8	4	Nepatenkinama	Stambi žaizda
313	6+26	Didžialapė liepa	10	5	Gera	
314	6+29	Didžialapė liepa	10	5	Gera	
315	6+28	Didžialapė liepa	6	3	Patenkinama	Skursta
316	6+30	Didžialapė liepa	6	3	Patenkinama	Skursta
317	6+30	Didžialapė liepa	11	6	Gera	
318	6+32	Didžialapė liepa	9	7	Gera	
319	6+32	Didžialapė liepa	9	7	Gera	
320	6+34	Didžialapė liepa	8	6	Gera	
321	6+36	Didžialapė liepa	11	6	Gera	
335	6+42	Didžialapė liepa	8,7	5	Gera	
369	3+46	Didžialapė liepa	11	7	Gera	

Krūmų inventorizacija

Krūmo Nr.	Piketai	Krūmų rūšys	Ilgis, m.	kiekis, vnt.	Būklė	Aprašymas
226	4+46	Kaulenis		1	Patenkinama	Stiebo žaizdos
227	4+47	Kaulenis		1	Gera	
228	4+48	Kaulenis		1	Gera	
373	1+08-	Kaulenis	8		Gera	
374	2+36-	Kaulenis	10		Gera	
375	2+47-	Slyva	21		Gera	
376	2+72-	Slyva	46		Gera	
389	2+97-	Kaulenis	25		Gera	
377	3+24-	Slyva	32		Patenkinama	Stiebų žaizdos
378	3+25-	Kaulenis	21		Gera	
379	3+46-	Kaulenis	20		Patenkinama	Stiebų žaizdos
381	4+88-	Kaulenis	10		Gera	
382	5+77-	Kaulenis	13		Patenkinama	Stiebų žaizdos

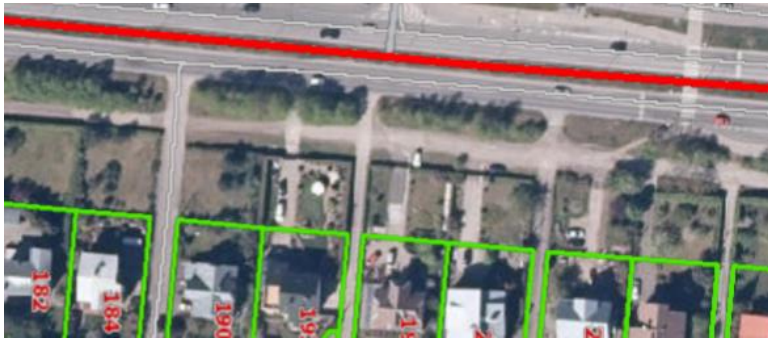
Apibendrinimas

1. Iš 140 kirtimui pažymėtų medžių, 76 yra saugotini. Kertamų saugotinų medžių atkuriamoji vertė yra 14098 Eurų. Tokia suma turi būti atlyginta.
2. 3 medžių plane pažymėtose vietose nerasta: Nr. 122, 149, 303.
3. 64 kirtimui pažymėti medžiai – nesaugomi.
4. Projektuojami kirsti krūmai nėra saugotini.
5. Želdinių fizinės ir fiziologinės būklės vertinimas:
 - Geros būklės saugotinų želdinių yra 51 vnt. Šie medžiai ir estetiniu, ir ekologiniu požiūriu yra perspektyvūs.
 - Patenkinamos būklės saugotinų želdinių yra 17 vnt., jie ekologiniu požiūriu yra vertingi. Šių želdinių iškirtimo atveju atkuriamoji vertė sumažinama 25%.
 - Nepatenkinamos būklės iš saugotinų medžių yra 7 vnt.: Nr. 33, 162, 220, 244, 296, 301, 337. Šie medžiai per daug pažeisti, jų būklės pagerinti negalima. Želdinių iškirtimo atveju atkuriamoji vertė sumažinama 50%.
 - Blogos būklės iš kirtimui pažymėtų saugotinų medžių yra 1- Nr. 30 kėnis.
6. Želdinių poveikio aplinkai vertinimas:
 - Esamų želdinių funkcija - kelio apsauginiai želdiniai. Iškertamose dalyse pablogės apsauga nuo dulkių, automobilių dujų.
 - Po kirtimų triukšmo apsauga nežymiai pakis, nes esamas per siauras želdinių ruožas nesulaiko triukšmo. Iškirtus krūmus žemutinėje dalyje pablogės triukšmo sulaikymas.
 - Dirvos erozijos problemų šiame ruože nėra. Dabartinėje aplinkoje nėra ir temperatūros perkaitimo ruožų, nes greta esančiuose sklypuose auga želdiniai, vejės.
 - Biologinės įvairovės išsaugojimas šiame gatvės želdinių ruože neaktualus. Paliekamas žalios vejės ruožas tarp kelių išsaugos esamą biologinę aplinką.
7. Per arti tiesiamo kelio zonoje esantys želdiniai gali daryti žalą kelio dangai. Kasimo metu bus pažeistos jų šaknys ir medžiai taps nestabilūs, stipriai pasižeis jų būklė. Elektros linijoms esami želdiniai žalos nedaro.
8. Dendrologiniu ir estetiniu požiūriu pats vertingiausias yra Nr.48 skirpstas 'Suberosa'. Sukamštėjusiomis šakomis skirpstai yra retenybė viešose miestų erdvėse. Esant galimybei, reiktų jį išsaugoti.
 - Kėnių grupė dendrologiniu požiūriu būtų vertinga, tačiau jų lajose per didelė defoliacija, išplikę šakos neestetiskai atrodo. Amarų pažeidimai jas nuolatos alins ir skurdins.

- Arčiau kelio 2 eilėmis susodintos liepaitės sukuria pakankamai gerą estetinį vaizdą, vieną eilę pašalinus kelis metus bus išbalansuotos likusių medžių lajos, bet gausios daugiau apšvietimo, po kelių metų atsigaus.

9. Projekte numatyta pasodinti naujus želdinius, atstatant iškertamų medžių netekimą.

Pasiūlymas. Siekiant išsaugoti kuo daugiau želdinių, būtų galima kelią tiesti paliekant nejudinamą žaliąją juosta toliau nuo gatvės, link gyvenamųjų namų. Šiuo metu gyventojai valdiškoje žemėje užsodinę augalus, įrengę tvoras, taip keliolika metrų prasiilgindami savo sklypų ribas valdiškos žemės sąskaitą. **Visuomenės interesas būtų geriau apgintas, jei rengiant kelią kuo daugiau išliktų esančių gatvės pusėje želdinių, liktų platesnė žalioji zona.** Žmonėms maloniau ir sveikiau vaikščioti, važinėti dviračiais, riedučiais nuo kelio želdiniais atribotoje aplinkoje.



Pav. Privačių sklypų ribos – erdvė platinti kelią, nenaikinant augančių kelio apsauginius želdinius (pagal Regia.lt).

Vienintelis ruožas, kur neįmanoma išsaugoti želdinių, tai naujai formuojama kelio atkarpa ties 142 sklypu:

