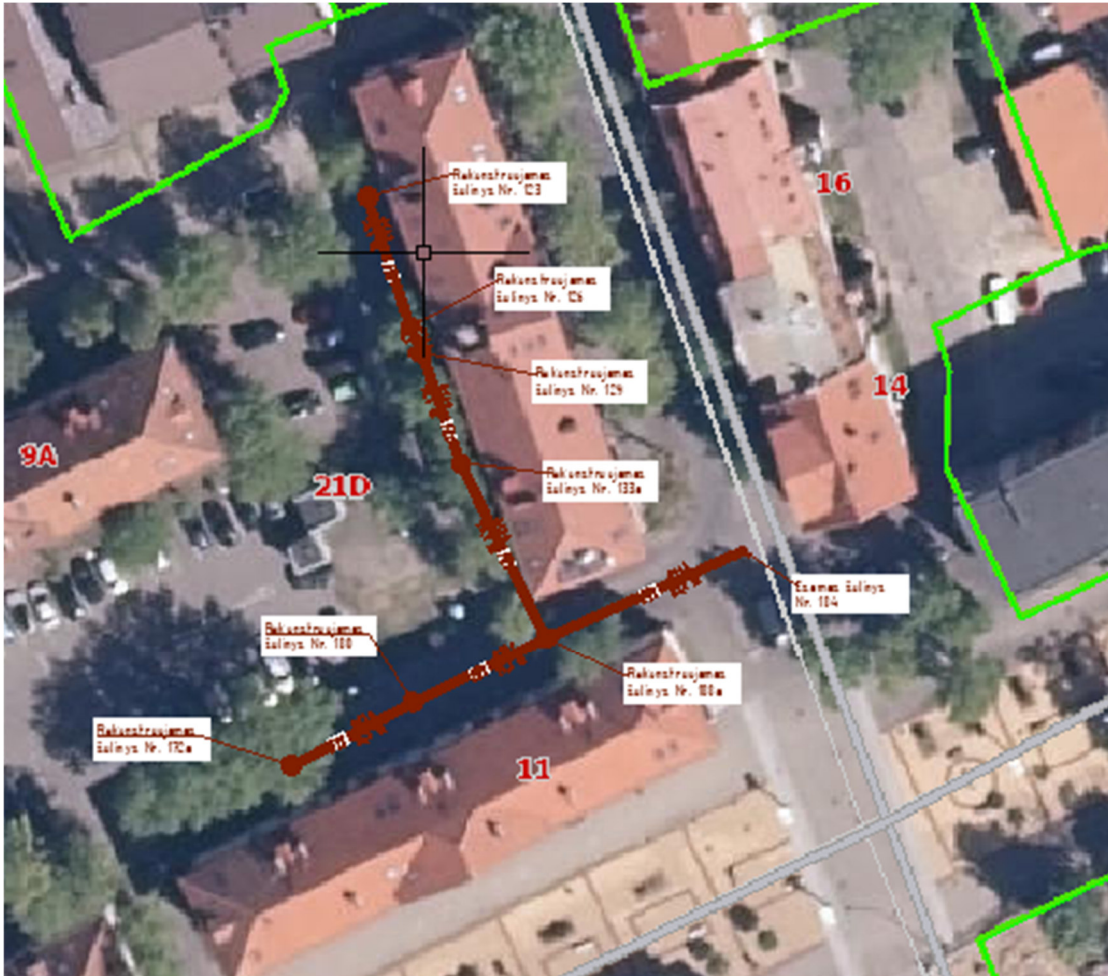
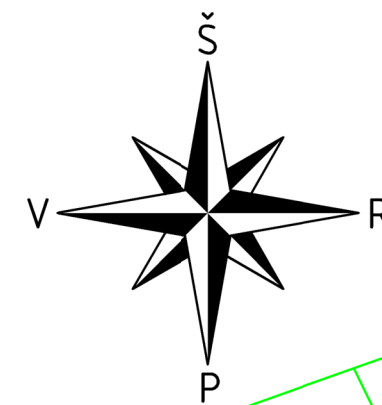
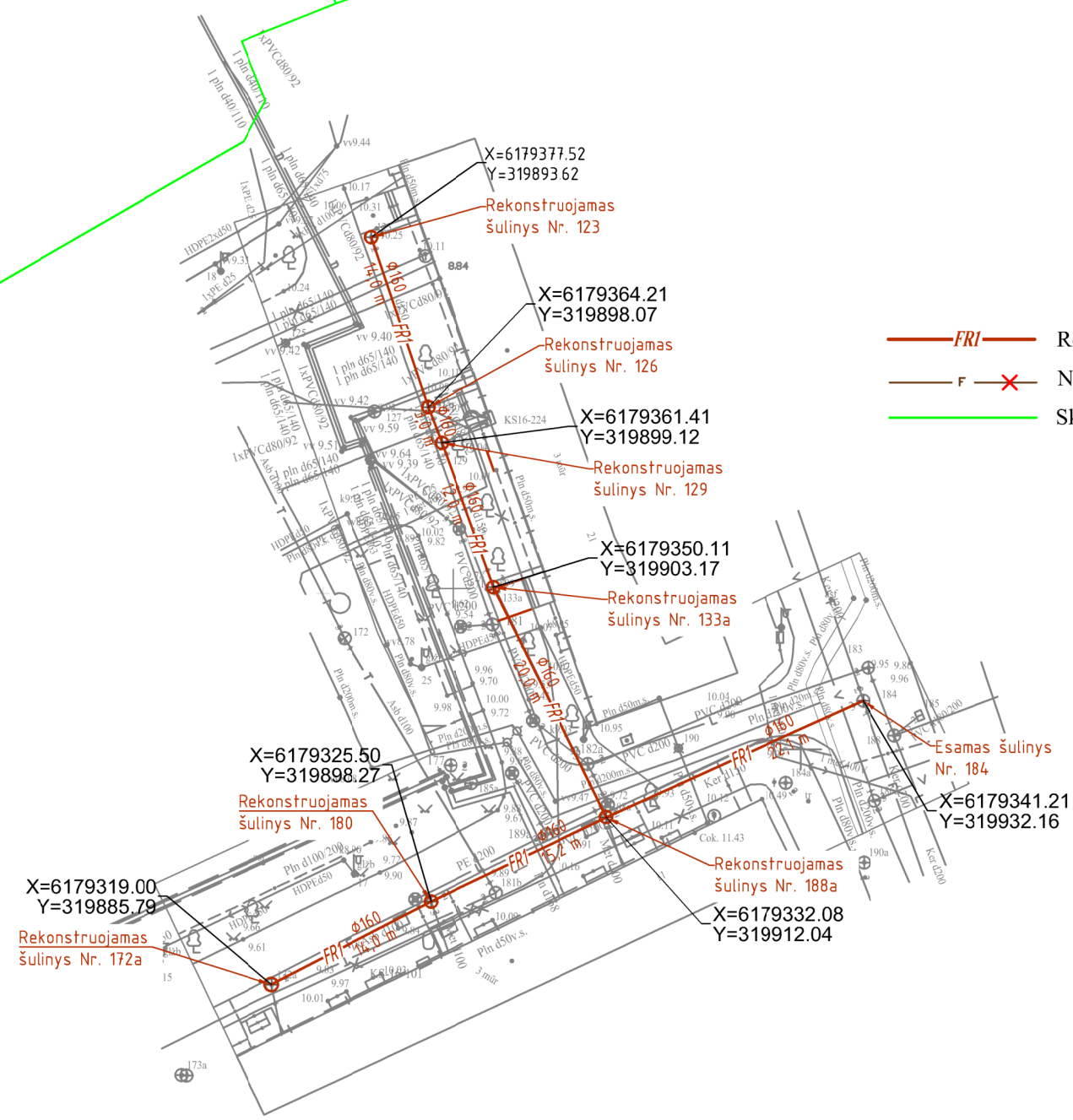


BUITINIŲ NUOTEKŲ TINKLŲ SCHEMA





23/55 - 0060



- FRI — Rekonstruojami buitinių nuotekų tinklai
- F — Naikinami esami buitinių nuotekų tinklai
- Sklypų ribos

PASTABOS:

1. Brėžinyje altitudės duotos metrais LAS07 aukščių sistemoje, skersmenys - milimetrais.
2. Koordinacių sistema - LKS-94.
3. Esamų komunikacijų susikirtimų vietas ir inklių pasijungimo altitudes tikslinti vietoje.
4. Pradedant inžinerinių tinklų klojimo darbus, sutikslinti susikirtimo su klojama trasa esančias požemines komunikacijas su eksploatuojančiomis organizacijomis. Esant mažiems atstumams tarp susikertančių požeminių komunikacijų, susikirtimo vietose atlikti šurfavimo darbus esamų komunikacijų aukščio patikslinimui.
5. Paklojus inžinerinius tinklus ir baigus statybos darbus išardytos dangos turi būti atstatytos į pradinę padėtį arba taip, kaip nurodyta projekte.
6. Išlaikyti horizontalų atstumą su dujotiekio skirstymo sistemos tinklais ne mažiau kaip 1,0 m, o kertantis vertikalus atstumas ne mažiau kaip 0,3 m.

0		2022		Statybos leidimui	
LAIDA		DATA		LAIDOS STATUSAS. KEITIMŲ PRIEŽASTIS (JEI TAIKOMA)	
KVAL. PATV. DOK. NR.		PROJEKTAI CO <small>Ateities pl. 31, LT-52167 Kaunas, (jm. k. 304317225) tel.: +370 698 51552, projektavimas@zilinskis.com www.projektai.co</small>		STATINIO PROJEKTO PAVADINIMAS. BUITINIŲ NUOTEKŲ TINKLŲ (Un. Nr. 4400-2047-7589, 4400-2047-6915) J. KAROSO G 21 ir M. MAŽVYDO AL. 11, KLAIPĖDA REKONSTRAVIMO PROJEKTAS	
35463	PV	Tatjana Botova		DOKUMENTO PAVADINIMAS	
26766	PDV	Tatjana Botova		BUITINIŲ NUOTEKŲ TINKLŲ PLANAS	
				(M 1:500)	
lt		STATYTOJAS IR (ARBA) UŽSAKOVAS		DOKUMENTO ŽYMUO	
		AB "KLAIPĖDOS VANDUO"		22036.03-01-PP-N.BR-01	
				LAPAS	LAPŲ
				1	1