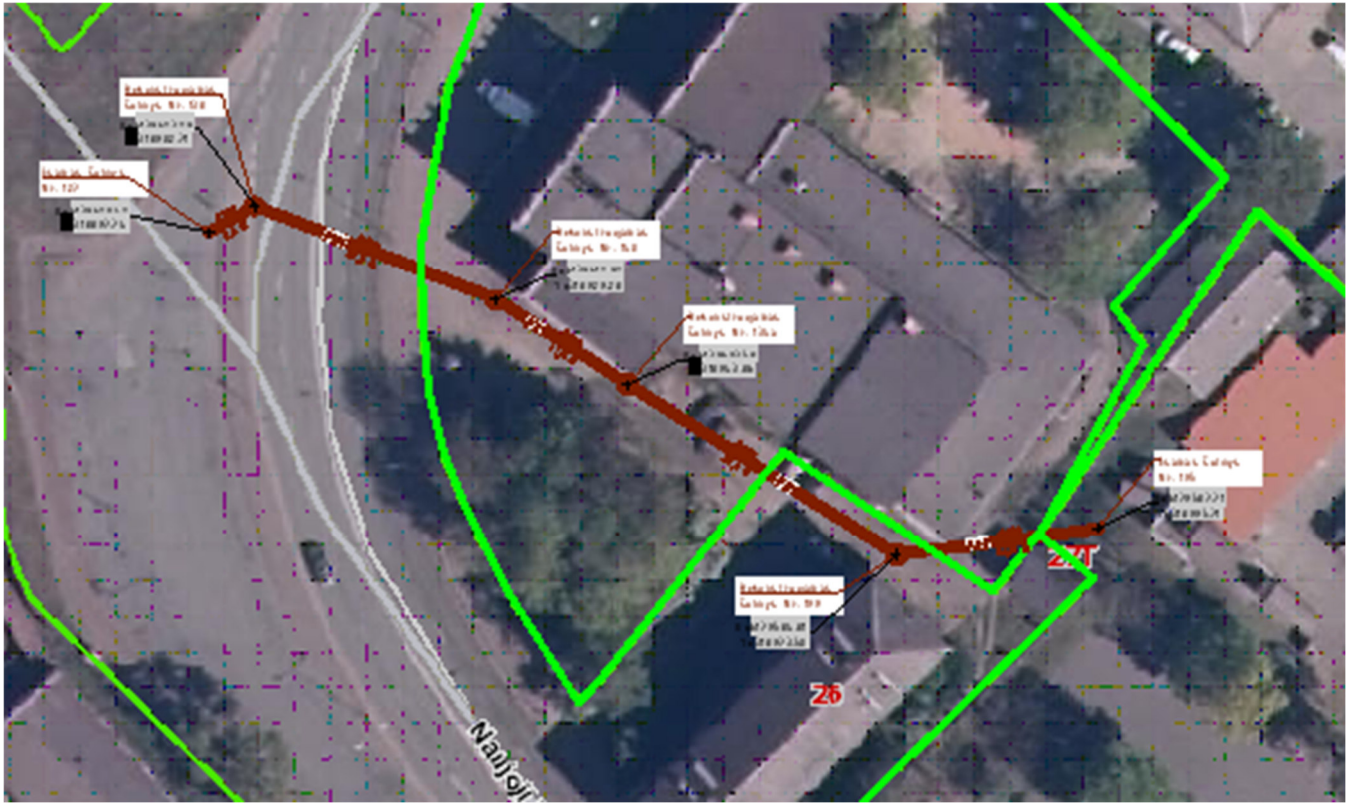
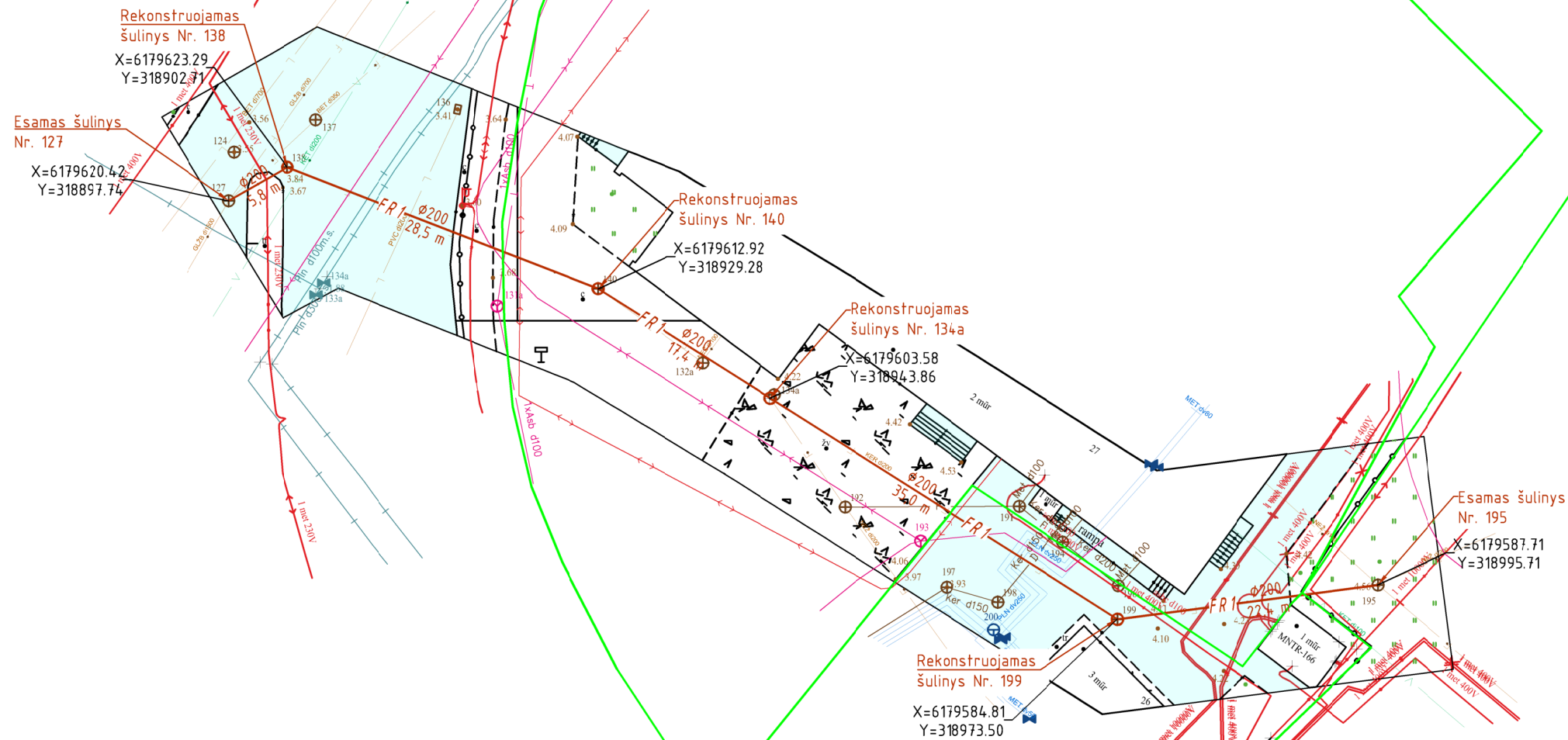


# BUITINIŲ NUOTEKŲ TINKLŲ SCHEMA





- **FR1** — Rekonstruojami buitinių nuotekų tinklai
- **F** ✗ Naikinami esami buitinių nuotekų tinklai
- Sklypų ribos

**PASTABOS:**

1. Brėžinyje altitudės duotos metrais LAS07 aukščių sistemoje, skersmenys - milimetrais.
2. Koordinacių sistema - LKS-94.
3. Esamų komunikacijų susikirtimų vietas ir inklių pasijungimo altitudes tikslinti vietoje.
4. Pradedant inžinerinių tinklų klojimo darbus, sutikslinti susikirtimo su klojama trasa esančias požemines komunikacijas su eksploatuojančiomis organizacijomis. Esant mažiems atstumams tarp susikertančių požeminių komunikacijų, susikirtimo vietose atlikti šurfavimo darbus esamų komunikacijų aukščio patikslinimui.
5. Paklojus inžinerinius tinklus ir baigus statybos darbus išardytos dangos turi būti atstatytos į pradinę padėtį arba taip, kaip nurodyta projekte.
6. Išlaikyti horizontalų atstumą su dujotiekio skirstymo sistemos tinklais ne mažiau kaip 1,0 m, o kertantis vertikalus atstumas ne mažiau kaip 0,3 m.

0	2022	Statybos leidimui		STATINIO PROJEKTO PAVADINIMAS	
LAIDA	DATA	LAIDOS STATUSAS. KEITIMŲ PRIEŽASTIS (JEI TAIKOMA)		BUITINIŲ NUOTEKŲ TINKLŲ (Un. Nr. 4400-1824-3817), J. JANONIO G. 27, KLAIPĖDA REKONSTRAVIMO PROJEKTAS	
KVAL. PATV. DOK. NR.	<b>PROJEKTAI CO</b> <small>Ateities pl. 31, LT-52167 Kaunas, (j.m. k. 304317225)  tel.: +370 698 51552, projektavimas@zilinskis.com  www.projektai.co</small>		DOKUMENTO PAVADINIMAS BUITINIŲ NUOTEKŲ TINKLŲ PLANAS (M 1:500)		
35463	PV	Tatjana Botova		LAIDA	0
26766	PDV	Tatjana Botova		LAPAS	LAPŲ
lt	STATYTOJAS IR (ARBA) UŽSAKOVAS		DOKUMENTO ŽYMUO		
	AB "KLAIPĖDOS VANDUO"		22037.01-01-PP-N.BR-01		1 1