

Statytojas **UAB „Nikėja“**

Projektuotojas **MB „Konsenta“**

Statinio projekto pavadinimas: **Naujo geležinkelio kelio naujos statybos ir esamų kelių Nr. 12 ir Nr.13 rekonstravimo projektas, Šilutės pl. 125, Klaipėda, Klaipėdos m. sav.**

Statinio projekto etapas **Projektiniai pasiūlymai**


Naudojimo paskirtis: **Susisiekimo komunikacijos: geležinkelio keliai**

Statinio kategorija: **Neypatingieji statiniai**

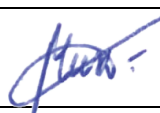
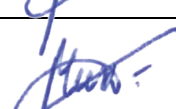
Bylos žymuo **2209-00-SP**

Bylos laidos žymuo **0**

Bylos išleidimo data **2022-10**

Pritarimu, PP byla 26 lapai.
Jevgenij Valasevich


2022.10.17

Kvalifikaciją patv. dokumento Nr.	Pareigos	Parašas	Pavardė
35379	Statinio projekto vadovas		Valdemaras Mušinskis
33071	Statinio projekto dalies vadovas		Valdemaras Mušinskis


BYLOS DOKUMENTŲ SUDĖTIES ŽINIARAŠTIS

Dokumento žymuo	Lapų sk.	Laida	Dokumento pavadinimas	Pastabos
<u>Teksto dokumentai:</u>				
2209-00-PP.BSŽ	1	0	Bylos dokumentų sudėties žiniaraštis	
2209-00-PP.AR	14	0	Aiškinamasis raštas	
<u>Brėžiniai:</u>				
2209-00-PP.B-01	1	0	Situacijos planas, M 1:1000	
2209-00-PP.B-02	1	0	Geležinkelio kelių planas, M 1:500	
2209-00-PP.B-03	1	0	Tipinis skersinis profilis, M 1:100	
2209-00-PP.B-04	1	0	Projektiniai sprendiniai ant detaliojo plano brėžinio	
<u>Priedai:</u>				
-	2	-	Techninio darbo projekto rengimo užduotis	

AIŠKINAMASIS RAŠTAS

Turinys

1.	Bendra informacija.....	2
2.	Objekto vieta.....	2
3.	Esama infrastruktūra.....	3
4.	Projektuojamų statinių sąrašas.....	4
5.	Projektiniai sprendiniai.....	4
6.	Teritorijų planavimo dokumentai.....	4
6.1.	Bendrasis planas.....	4
6.2.	Detalusis planas.....	6
7.	Aplinkos apsauga.....	7
7.1.	Triukšmas.....	7
7.2.	Oro tarša.....	11
7.3.	Želdiniai ir dirvožemis.....	12
7.4.	Saugomos teritorijos.....	12
7.5.	Kultūros paveldas.....	12
7.6.	Biologinė įvairovė.....	13
7.7.	Kraštovaizdis ir gamtinis karkasas.....	14
7.8.	Atliekos.....	14
7.9.	Ekstremalios situacijos.....	14

0	2022-10	Informuoti visuomenę apie numatomą visuomenei svarbių statinių projektavimą ir techniniam darbo projektui parengti.		
Laida	Data	Laidos statusas. Keitimo priežastis (jei taikoma)		
KVAL. PATV. DOK. NR.			STATINIO PROJEKTO PAVADINIMAS	
35379	SPV	Valdemaras Mušinskis	Naujo geležinkelio kelio naujos statybos ir esamų kelių Nr. 12 ir Nr.13 rekonstravimo projektas, Šilutės pl. 125, Klaipėda, Klaipėdos m. sav.	
33071	SPDV	Valdemaras Mušinskis	DOKUMENTO PAVADINIMAS	
			Aiškinamasis raštas	
			Laida	0
lt	STATYTOJAS IR (ARBA) UŽSAKOVAS		DOKUMENTO ŽYMUO	
	UAB „Nikėja“		Lapas	Lapų
			2209-00-PP.AR	1 14

1. Bendra informacija

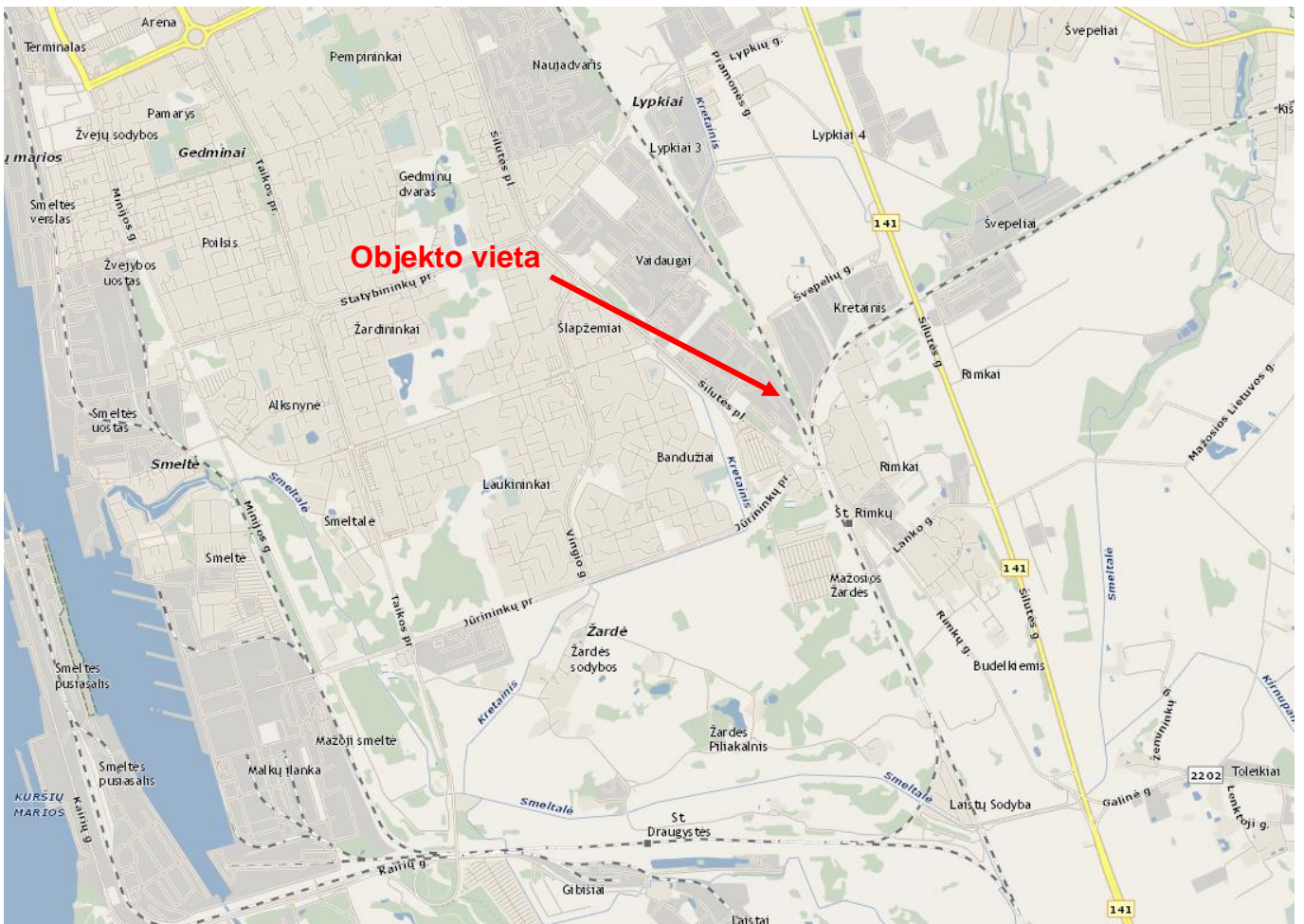
Projektiniai pasiūlymai parengti vadovaujantis projektinių pasiūlymų rengimo užduotimi, statinio projektavimo užduotimi, inžineriniai topografiniai tyrimais (atliktais 2022 m. gegužės mėn.), STR 1.04.04:2017 „Statinio projektavimas, projekto ekspertizė“ 13 priedo reikalavimais.

Rengiant darbo projekto dalį buvo naudota tokia programinė įranga:

- ZWCAD 2021,
- Microsoft 365 Business Standard.

2. Objekto vieta

Objekto vieta yra Klaipėdos mieste, adresu Šilutės pl. 125 (žr. 1 pav.).



1 pav. Objekto vieta.

Planuojami statiniai yra UAB „Nikėja“ žemės sklype, kurio duomenys yra sekantys:

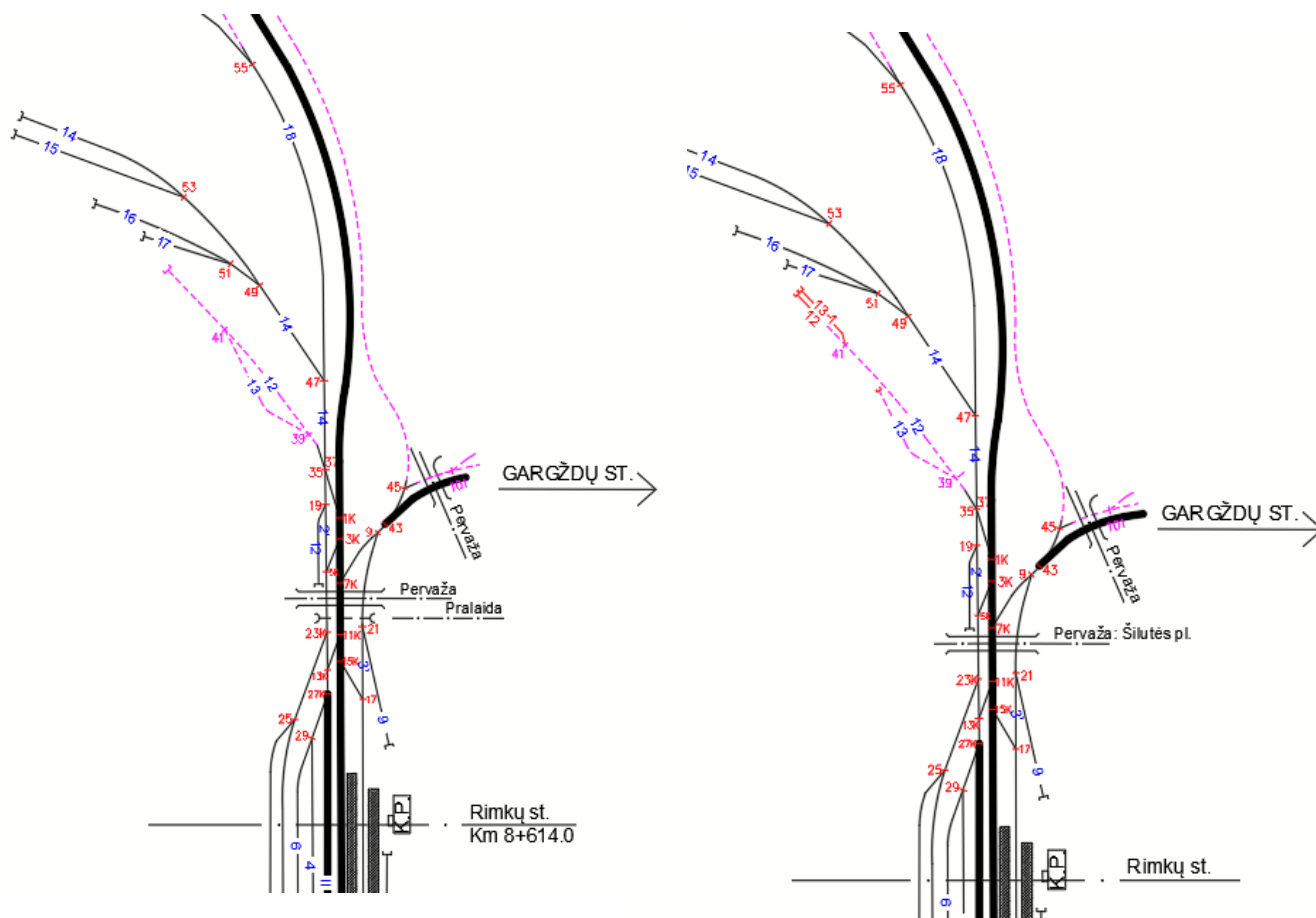
1. Žemės sklypo kadastrinis nr. 2101/0007:5 Klaipėdos m. k.v.
2. Žemės sklypo unikalus nr. 2101-0007-0005
3. Žemės sklypo plotas 4.9770 ha

2209-00-PP.AR	Lapas	Lapų	Laida
	2	14	0

- | | |
|--|--|
| 4. Žemės sklypo naudojimo būdas | Pramonės ir sandėliavimo objektų teritorijos |
| 5. Nuosavybė
Įregistravimo pagrindas | Lietuvos Respublika
1994-04-06 Miesto valdybos sprendimas, potvarkis Nr. 203 |
| 6. Valstybinės žemės patikėjimo teisė
Įregistravimo pagrindas | Nacionalinė žemės tarnyba prie Žemės ūkio ministerijos
Žemės įstatymo pakeitimo ir papildymo įstatymas Nr. XI-912, 2010 m. birželio 18 d. |
| 7. Sudaryta nuomos sutartis
Įregistravimo pagrindas | UAB „Nikėja“
1994-04-06 Valstybinės žemės sklypo nuomos sutartis Nr. 19
2009-07-08 Pirkimo - pardavimo sutartis Nr. K1ES-7607
2012-07-10 Susitarimas pakeisti sutartį Nr. 122 |

3. Esama infrastruktūra

UAB „Nikėja“ teritorijoje yra du geležinkelio keliai: Nr. 12 (unr. Nr.4400-2191-5300) ir Nr. 13 (un. nr. 4400-2191-5311).



2 pav. Esamų ir projektuojamų kelių schema.

2209-00-PP.AR	Lapas	Lapų	Laida
	3	14	0

Geležinkelio kelias Nr. 12 prasideda prieš esamą kryžminį iešmą Nr. 35/37 ir baigiasi atmušu, o kelias Nr. 13 yra tarp iešmų Nr. 39 ir Nr. 41 (žr. 2 pav.). Geležinkelio kelyje Nr. 12 yra įrengtas vagonų iškrovos mazgas, o geležinkelio kelyje Nr.13 – vagonų svarstyklės. UAB „Nikėja“ teritorijoje geležinkelio kelių bėgiai yra R65 ir R50 tipo ant medinių ir g/b pabėgių, smėlio-žvyro balastas. Esamas iešmas Nr.41: bėgiai R50 ant medinių tašų, DO tvirtinimas.

Teritorija yra aptverta g/b ir tinklo tvora, ties geležinkelio kelių sankirta su sklypu yra įrengti vartai.

Remiantis inžinerinių topografinių tyrimų medžiaga, planuojamo objekto teritorijoje požeminių ir antžeminių inžinerinių tinklų nėra.

4. Projektuojamų statinių sąrašas

Eil nr.	Statinys	Statinio kategorija	Statinio paskirtis	Statybos rūšis
1.	Geležinkelio kelias Nr.12	Neypatingasis statinys	Susisiekimo	Rekonstravimas
2.	Geležinkelio kelias Nr.13	Neypatingasis statinys	komunikacijos:	
3.	Geležinkelio kelias Nr.13-1	Neypatingasis statinys	geležinkelio keliai	Nauja statyba

5. Projektiniai sprendiniai

Geležinkelio kelyje Nr.12 esamas iešmas Nr. 41 perkliamas už esamo iškrovos mazgo, 4.00 m atstumu nuo jo pabaigos. Esamo iešmo vietoje įrengiamas kelias. Dėl iešmo Nr. 41 perkėlimo, geležinkelio kelias Nr. 13 rekonstruojamas, jį sutrumpinant, pabaigoje įrengiamas atmušas. Nuo perkėlimo iešmo Nr.41, atšakine kryptimi, projektuojamas naujas geležinkelio kelias Nr. 13-1, Tarpukelės plotis 4.80m. Naujas kelias projektuojamas iki sklypo ribos, kelio pabaigoje įrengiant atmušą su žemės masyvu. Esamas geležinkelio kelis Nr. 12 pratęsiamas iki sklypo ribos, kelio pabaigoje įrengiant atmušą su žemės masyvu.

Naujam keliui, kelio klojimui iešmo vietoje ir esamo kelio pratęsimui planuojamos naudoti naudotos viršutinės kelio konstrukcijos medžiagos, išskyrus smėlio-žvyro balastą.

Paviršinio ir gruntinio vandens surinkimo tinklai neplanuojami, nes esami gruntai užtikrina paviršinio vandens susigėrimą. Papildomas teritorijos ir geležinkelio kelių apšvietimas nenumatomas – esamas teritorijos apšvietimas yra pakankamas.

6. Teritorijų planavimo dokumentai

6.1. Bendrasis planas

Bendrajame plane (2021-09-30 t. spr. T2-191) aktuali teritorija yra pažymėta kaip „neprioritetinės plėtros teritorijos“ (žr. 3 pav.) bei kaip „pramonės ir sandėliavimo zona“ ir

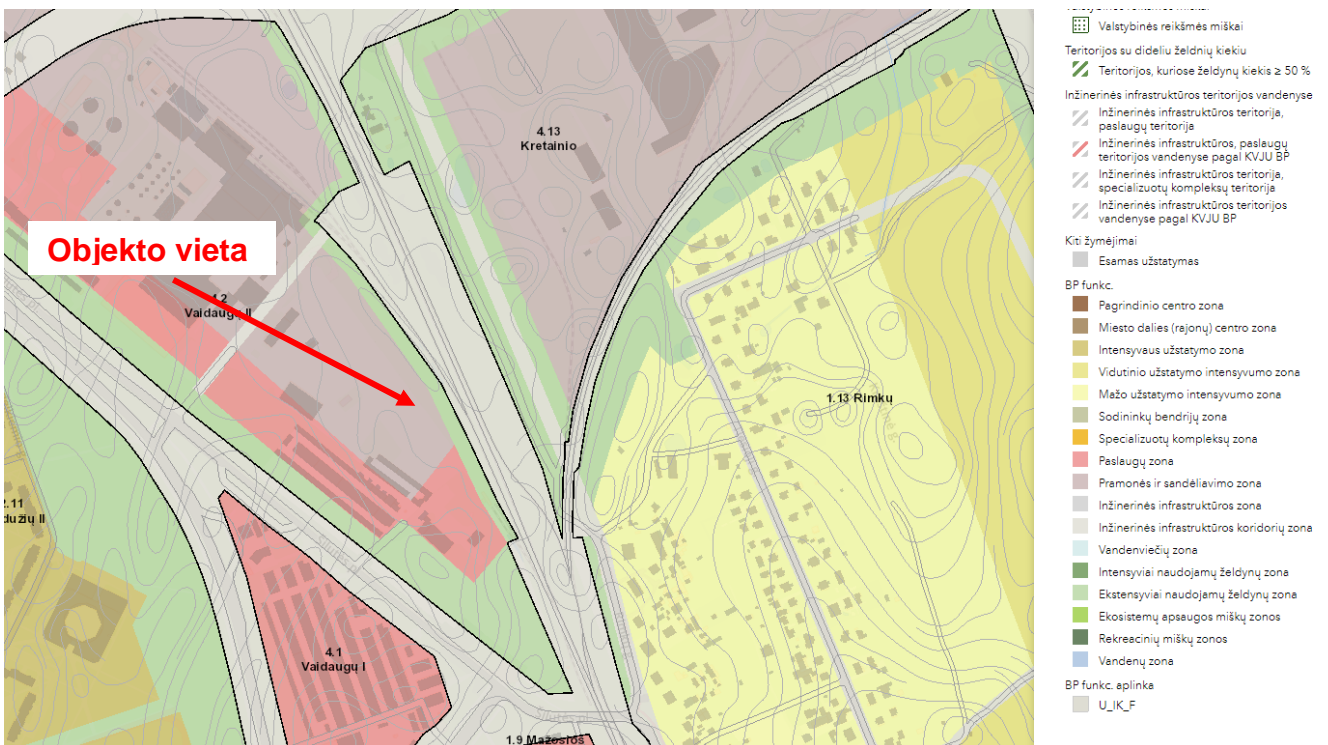
2209-00-PP.AR	Lapas	Lapų	Laida
	4	14	0

„ekstensyviai naudojamų želdynų zona“ (žr. 4 pav.).



3 pav. Ištrauka iš bendrojo plano sprendinių: įgyvendinimo plano prioritetai

(<https://klaipeda.maps.arcgis.com/apps/webappviewer/index.html?id=aad5c9c102c94d7682942a6d8e555be1>).



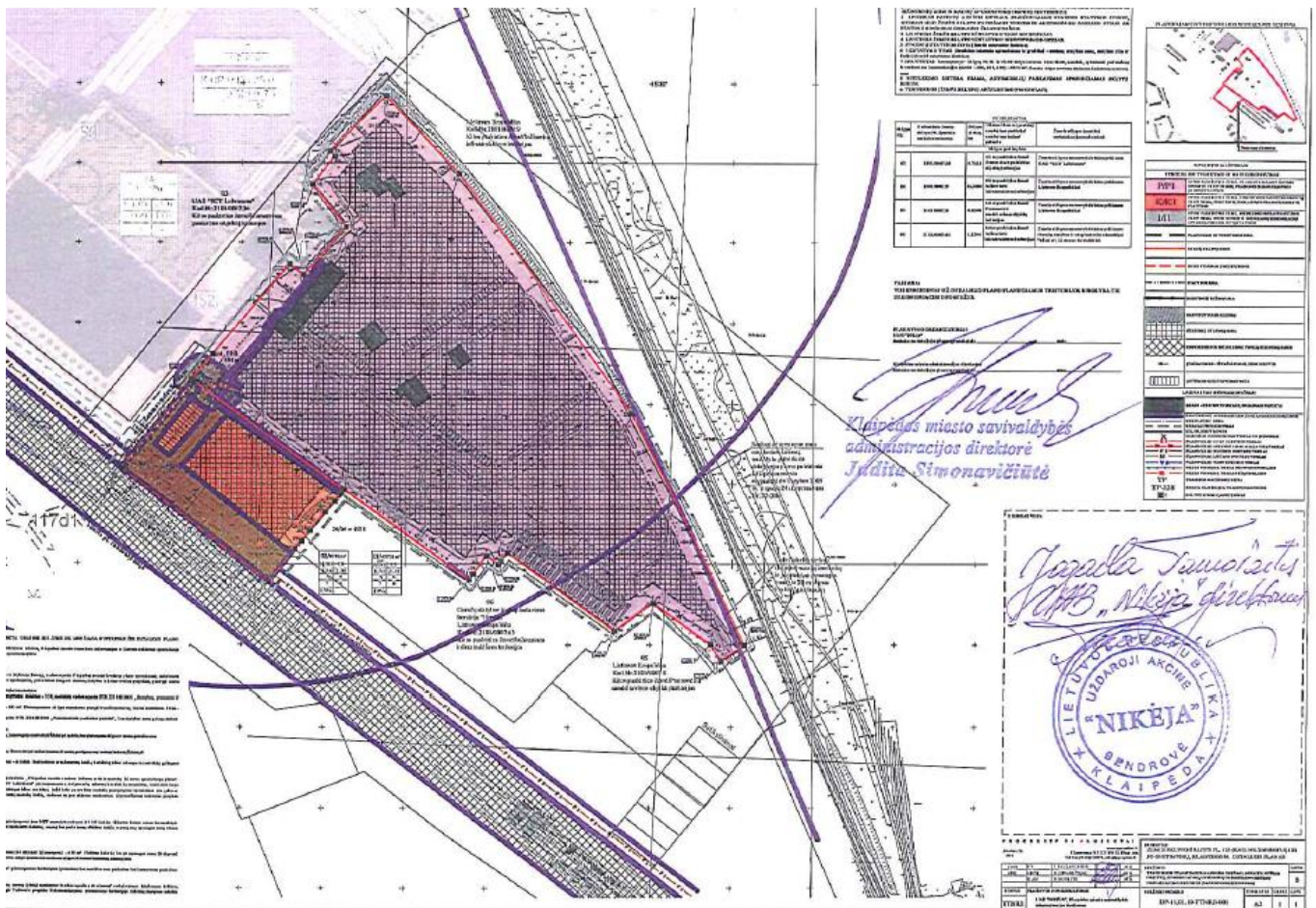
4 pav. Ištrauka iš bendrojo plano sprendinių: pagrindinis brėžinys

(<https://klaipeda.maps.arcgis.com/apps/webappviewer/index.html?id=aad5c9c102c94d7682942a6d8e555be1>).

2209-00-PP.AR	Lapas	Lapų	Laida
	5	14	0

6.2. Detalusis planas

Galiojantis teritorijos detalusis planas „Žemės sklypo Šilutės pl. 125 bei jo gretimųbių, Klaipėdos mieste detalusis planas“ buvo patvirtintas 2012 m. vasario 17 d. įsakymu Nr. AD1-345. **Dokumento registravimo numeris T00066342.** Detalioju planu buvo pakeistas žemės naudojimo būdas iš kitos paskirties į pramonės ir sandėliavimo objektų teritoriją (P1).



5 pav. Galiojančio detaliojo plano pagrindinis brėžinys
 (https://map.tpdr.lt/tpdr-gis/index.jsp?reg_tpd_id=95740&action=tpdrPortal).

Projektiniai sprendiniai (žr. 5 skyrių), kurie neįtakoja ir nekeičia detaliojo plano sprendinių:

- Teritorijos naudojimas būdas: pramonės ir sandėliavimo teritorijos.
- Teritorijos tvarkymo ir naudojimo režimas.
- Planuojamoje teritorijoje gamyba nenumatoma.
- Teritorijoje esamos vykdomos veiklos plėtojimas ir modernizavimas nesukurs taršių SAZ, išeinančių už detalioju planu suplanuotos teritorijos ribų.

2209-00-PP.AR	Lapas	Lapų	Laida
	6	14	0

- Detaliojo plano rengimo metu sklype jau buvo įrengti geležinkelio keliai Nr. 12 ir Nr. 13, o jų vieta sklype persidengė su plotu, pažymėtu: susisiekimo ir inžinerinių tinklų koridorių ribos.
- Detaliojo plano apimtyje yra nurodyta, kad teritorijoje saugomų želdinių nėra. Mažiausias želdynų, įskaitant vejas ir gėlynus, plotas yra - 20%.

Remiantis Lietuvos Respublikos teritorijų planavimo įstatymo 28 straipsnio 9 dalies nuostatomis, „Žemės sklypo Šilutės pl. 125 bei jo gretimųbių, Klaipėdos mieste detalusis planas“, patvirtintas 2012 m. vasario 17 d. įsakymu Nr. AD1-345, neturi būti koreguojamas, nes detaliojame plane numatytos inžinerinei ir socialinei infrastruktūrai reikalingų teritorijų ir (ar) komunikacinių koridorių ribos, užstatymo tipas, apželdinimo plotas ir tipas, susisiekimo organizavimo principas nėra keičiami.

7. Aplinkos apsauga

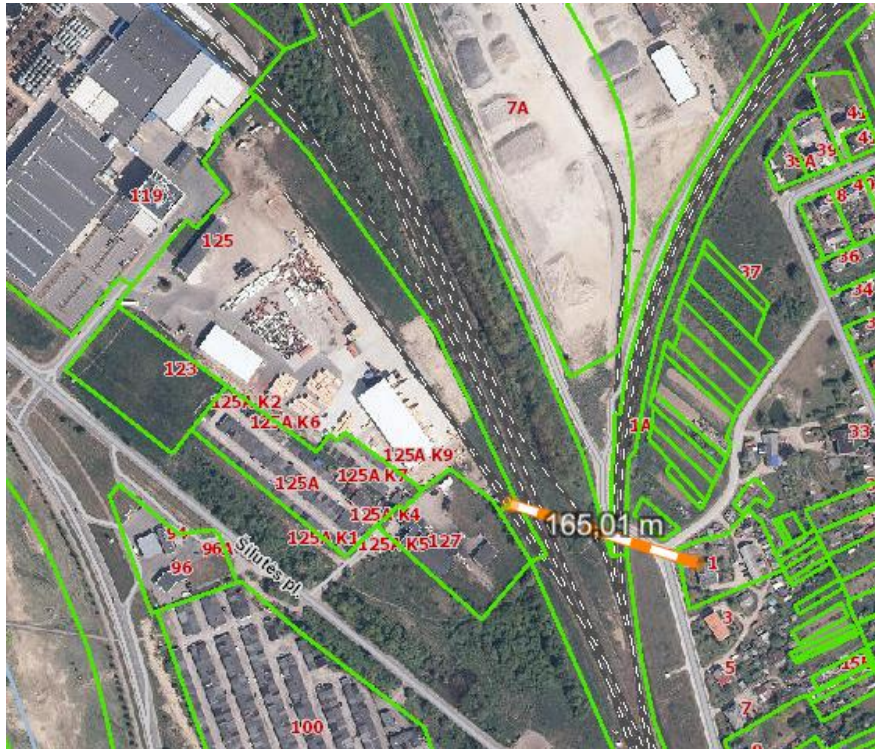
Planuojama veikla – geležinkelio kelių rekonstravimas ir naujo geležinkelio kelio statyba. Analizuojamoje teritorijoje jau yra eksploatuojami geležinkelio keliai, todėl planuojama veikla vertinama kaip esamos vykdomos veiklos plėtojimas ir modernizavimas. Vadovaujantis LR Planuojamos ūkinės veiklos poveikio aplinkai vertinimo įstatymu, planuojama ūkinė veikla nėra įrašyta į Planuojamos ūkinės veiklos, kurios poveikis aplinkai privalo būti vertinamas (bendras rekonstruojamų geležinkelio kelių ilgis 438 m), rūšių sąrašą, todėl poveikio aplinkai vertinimo procedūrų dėl planuojamos ūkinės veiklos atlikti nereikia.

7.1. Triukšmas

Triukšmo pasekmės gyvenamajai aplinkai vertinamos atsižvelgiant į leidžiamus ekvivalentinius triukšmo lygius gyvenamųjų bei visuomeninės paskirties pastatų aplinkoje, kurie nurodyti higienos normoje HN 33:2011 „Triukšmo ribiniai dydžiai gyvenamuosiuose ir visuomeninės paskirties pastatuose bei jų aplinkoje“: triukšmo ribiniai dydžiai taikomi gyvenamuosiuose pastatuose, visuomeninės paskirties pastatuose bei šių pastatų, išskyrus maitinimo ir kultūros paskirties pastatus, aplinkoje, apimančioje žemės sklypų, kuriuose pastatyti nurodytieji pastatai, ribas ne didesniu nei 40 m atstumu nuo pastatų sienų.

Šalia planuojamos statybos darbų zonos arčiausiai esantys gyvenamieji ir/ar ugdymo pastatai yra nutolę 165 m ir 450 m atstumais.

2209-00-PP.AR	Lapas	Lapų	Laida
	7	14	0



6 pav. Šalia planuojamo objekto arčiausiai esantys gyvenamieji pastatai
http://www.regia.lt/map/klaipedos_m



7 pav. Šalia planuojamo objekto arčiausiai esantys ūgdymo pastatai
http://www.regia.lt/map/klaipedos_m

2209-00-PP.AR	Lapas	Lapų	Laida
	8	14	0

Vadovaujantis Klaipėdos miesto savivaldybės užsakymu sudarytais Triukšmo žemėlapiais (<https://klaipeda.maps.arcgis.com/apps/webappviewer/index.html?id=aad5c9c102c94d7682942a6d8e555be1>) geležinkelių transporto keliamas triukšmas neviršija ribinių verčių reglamentuotų HN 33:2011 „Triukšmo ribiniai dydžiai gyvenamuosiuose ir visuomeninės paskirties pastatuose bei jų aplinkoje“.

Pagal Klaipėdos miesto savivaldybės užsakymu sudaryto:

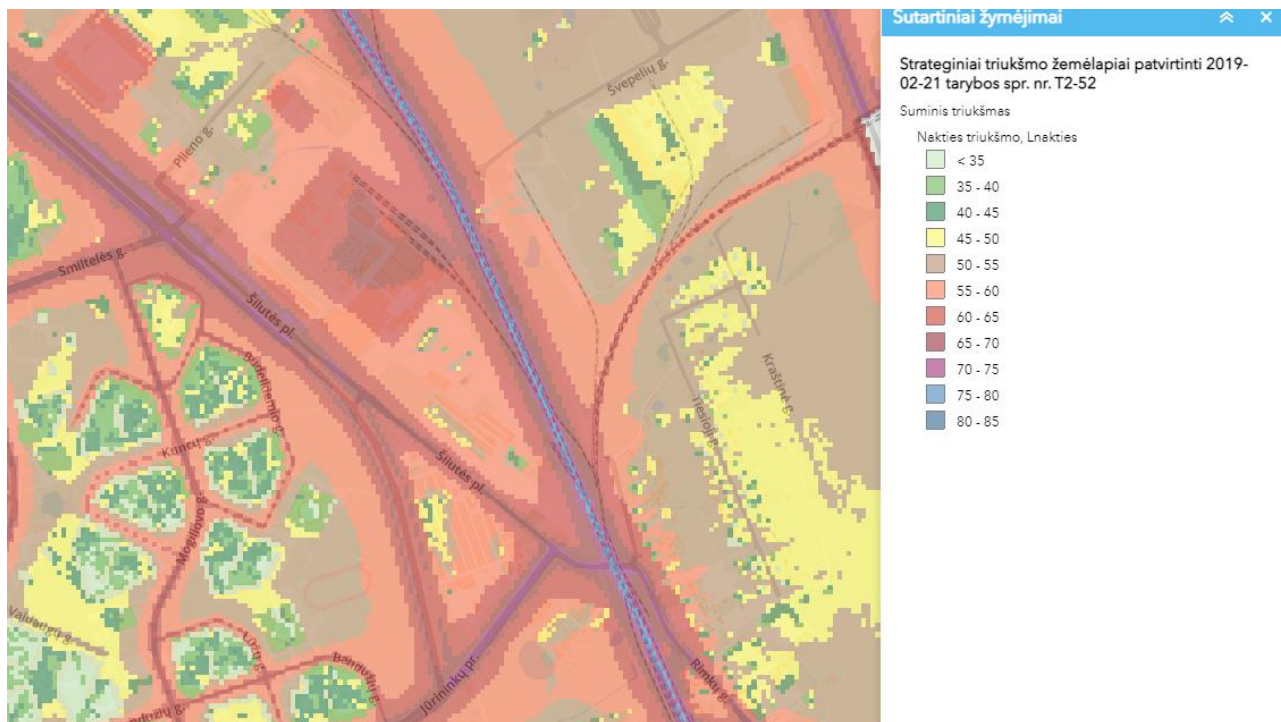
1. Geležinkelių transporto (para, Ldvn) triukšmo žemėlapio duomenis ties artimiausiais gyvenamaisiais namais triukšmas yra 45-50 dBA (8 pav.) ir neviršija HN 33:2011 reglamentuotų ribinių verčių (pagal HN 33:2011 2 lentelę: Ldvn – 65 dBA).



8 pav. Geležinkelių transporto keliamas triukšmas (para, Ldvn)

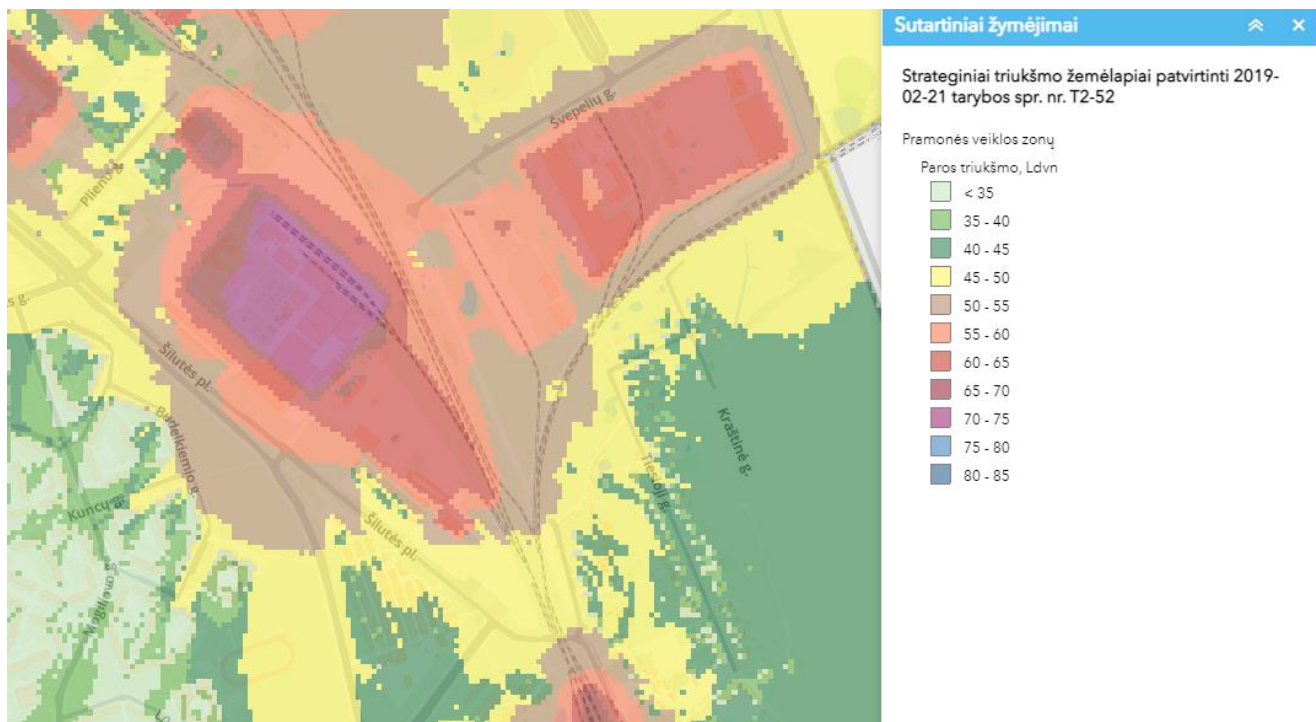
2. Geležinkelių transporto (naktis, Lnakties) triukšmo žemėlapio duomenis ties artimiausiais gyvenamaisiais namais nakties triukšmas yra 35-40 dBA (9 pav.) ir neviršija HN33:2011 reglamentuotų ribinių verčių (pagal HN 33:2011 2 lentelę: Lnakties– 55 dBA).

2209-00-PP.AR	Lapas	Lapų	Laida
	9	14	0



9 pav. Geležinkelių transporto keliamas triukšmas (naktis, Lnakties)

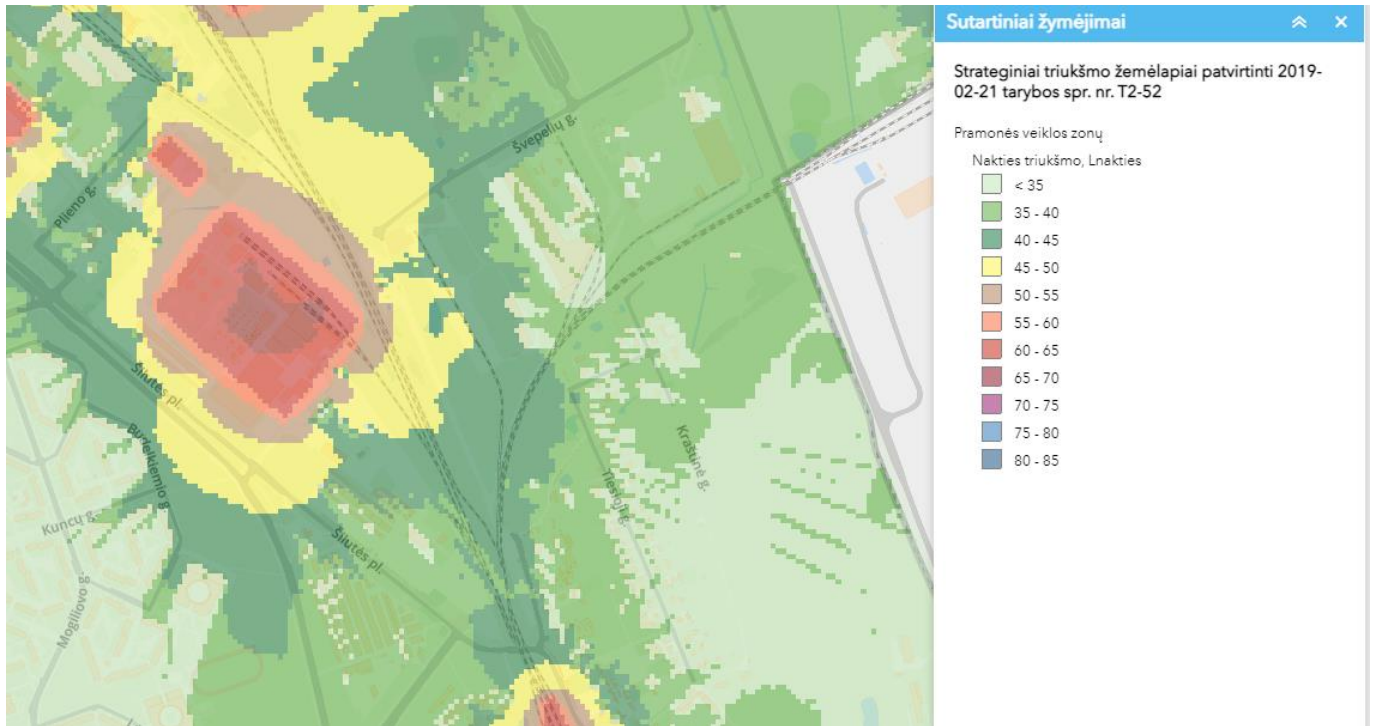
3. Pramoninis triukšmas (para, Ldvn) triukšmo žemėlapio duomenis ties artimiausiais gyvenamaisiais namais paros triukšmas yra 45-50 dBA (10 pav.) ir neviršija HN33:2011 reglamentuotų ribinių verčių (pagal HN 33:2011 2 lentelę: Ldvn– 55 dBA).



10 pav. Pramoninis triukšmas (para, Ldvn)

2209-00-PP.AR	Lapas	Lapų	Laida
	10	14	0

4. Pramoninis triukšmas (naktis, Lnakties) triukšmo žemėlapio duomenis ties artimiausiais gyvenamaisiais namais triukšmas yra 35-40 dBA (11 pav.) neviršija HN33:2011 reglamentuotų ribinių verčių (pagal HN 33:2011 2 lentelę: Ldvn– 45 dBA).



11 pav. Pramoninis triukšmas (naktis, Lnakties)

Didžiausią poveikį artimiausiems gyvenamiesiems namams kelia pramoninis triukšmas, tačiau jis neviršija leistinųjų verčių. Pramoninis triukšmas yra lemiamą dedamoji sumninio triukšmo rezultate, tačiau suminis triukšmas taipogi neviršija leistinų dydžių.

Dėl projekte numatyto geležinkelio kelių rekonstravimo ir naujo geležinkelio kelio statybos, vertinant geležinkelių transporto sukiamą triukšmą tiesiogiai ir tai, kad leistinas traukinių važiavimo greitis nebus padidintas, o atstumas nuo geležinkelio kelių iki gyvenamųjų pastatų nesumažės, bei tai, kad esamas geležinkelio kelių apkrovimas po rekonstravimo padidės nežymiai, **daroma išvada, kad projektuojami objektai papildomai generuojamu triukšmu nesukels ribinių verčių padidėjimo.**

7.2. Oro tarša

Atliekant statybos darbus galima papildoma laikina tarša dulkėmis, cheminė oro tarša nuo geležinkelio tiesimo bei kitų statybų metu naudojamų mechanizmų.

2209-00-PP.AR	Lapas	Lapų	Laida
	11	14	0

7.3. Želdiniai ir dirvožemis

Esami geležinkelio keliai Nr. 12 ir Nr.13, o taip pat rekonstruojamo geležinkelio kelio Nr.12 dalis persidengia su Bendrajame plane (2021-09-30 t. spr. T2-191) pažymėta teritorija „*ekstensyviai naudojamų želdynų zona*“ (žr. 4 pav.). Tačiau atsižvelgiant į tai, kad planuojamų statybos darbų zonoje nenumatomas geležinkelio kelių pertrasavimas, o tik perklojimas savo ašyje, todėl **daroma išvada, kad poveikis esamiems ekstensyviai naudojamiems želdynams nebus padarytas.**

Neigiamas statybos darbų poveikis dirvožemiui gali pasireikšti palankių sąlygų vėjo ir vandens erozijai susidarymu; mechaniniu poveikiu; tarša statybinėmis atliekomis ir kitomis medžiagomis; hidrologinio režimo dirvožemyje pakeitimu. Nekontroliuojama erozija ir slenkančios nuosėdos gali sukelti gruntinio vandens užteršimą.

Dalis dirvožemio baigus žemės darbus bus panaudota aplinkos sutvarkymui.

Statybos metu būtina laikytis žemiau išvardintų reikalavimų:

- Derlingo dirvožemio sluoksnis turi būti išsaugojamas, parenkama tinkama vieta saugojimui ir panaudojimas šlaitų sutvirtinimui.
- Statybos metu reikia minimizuoti teritorijos su atviru dirvožemiu plotą. Vienu metu reikia kuo mažiau laikyti nestabilizuotų plotų.
- Numatyti priemones kuro, tepalų avarinių išsiliejimų atveju. Statybos metu turi būti laikomos naftos produktus absorbuojančios medžiagos (pjuvenos, smėlis), specialūs konteineriai tepalų surinkimui.
- Atlikus darbus, būtina kuo skubiau vietovę stabilizuoti (sutvirtinti). Stabilizavimui reikia panaudoti nuimtą derlingą dirvožemį greitai augančiai augmenijai sėti.
- Tokiu atveju, jeigu ilgai bus vykdomi darbai, reikia laikinai stabilizuoti vietovę. Tam tikslui gali būti naudojama laikina augmenija, arba net pūvingos medžiagos.
- Objekto statybų metu tinkamai paruošti (izoliuoti) statybinių medžiagų ir atliekų saugojimo vietas.

7.4. Saugomos teritorijos

Projektuojama trasa nekerta ir nepriartėja prie jokių saugomų teritorijų.

7.5. Kultūros paveldas

Nagrinėjamo ūkinės veiklos objekto statybos vieta nepatenka ir nepriartėja prie nekilnojamo kultūros paveldo objekto teritorijų. Artimiausi nekilnojamo kultūros paveldo objektai:

1. Rimkų geležinkelio stoties pastatų kompleksas (kodas 37996) – atstumas apie 500 m.

2209-00-PP.AR	Lapas	Lapų	Laida
	12	14	0

2. Bandužių senovės gyvenvietė II (kodas 31843) – atstumas apie 950 m.
3. Bandužių kapinynas (kodas 12067) – atstumas apie 900 m.
4. Lypkių geležinkelio pralaida (kodas 35592) – atstumas apie 930 m.
5. Gedminių dvaro namas (kodas 236) – atstumas apie 1790 m.



12 pav. Kultūros vertybių registro žemėlapių iškarpa
<https://kvr.kpd.lt/#/static-heritage-search>.

7.6. Biologinė įvairovė

Projektuojamų objektų teritorija nepatenka į gamtinių buveinių ir paukščių apsaugai svarbių teritorijų zoną. Teritorija nepatenka į Gamtinio karkaso zoną. Sklype nėra saugotinių gyvūnų rūšių migracijos kelių, buveinių, lizdaviečių ir pan.

Statybos darbai reikšmingo neigiamo poveikio biologinei įvairovei geležinkelio kelių aplinkoje neturės. Saugomų teritorijų augalijai, gyvūnams, buveinėms neigiama įtaka taip pat nenumatoma. Planuojamoje statybos darbų zonoje saugotinių želdinių nėra.

2209-00-PP.AR	Lapas	Lapų	Laida
	13	14	0

7.7. Kraštovaizdis ir gamtinis karkasas

Analizuojamos teritorijos reljefas nėra išraiškingas. Sklypo reljefas lygus. Teritorija yra uždengta sutvirtintomis dangomis. Analizuojamos teritorijos reljefas nėra išraiškingas. Sklypo reljefas lygus - altitudės šioje teritorijoje yra ~ 14.10 virš jūros lygio. Remiantis Klaipėdos miesto bendrojo plano duomenimis, planuojamos veiklos statybos zona nepatenka į gamtinio karkaso teritoriją ir teritoriją su gamtosaugos prioritetu.

7.8. Atliekos

Statybos darbų metu susidarys statybinės – griovimo atliekos, kurios bus tvarkomos, vadovaujantis Atliekų tvarkymo taisyklėmis (Žin., 1999, Nr. 63-2065, Žin., 2012, Nr. 16-697), Statybinių atliekų tvarkymo taisyklėmis (Žin., 2007, Nr. 10-403) bei Atliekų tvarkymo įstatymu (Žin. 1998, Nr. 61-1726, Žin., 2012, Nr. 6-190). Tikslūs atliekų kiekiai bus nustatyti techninio darbo projekto rengimo metu.

7.9. Ekstremalios situacijos

Planuojama ūkinė veikla nekelia pavojaus kitiems objektams, todėl galimos ekstremalios situacijos neprognozuojamos ir avarijų likvidavimo planai nesudaromi. Jeigu įvyktų avarija, vežant kenksmingas medžiagas, turi būti kviečiama priešgaisrinė gelbėjimo tarnyba.

2209-00-PP.AR	Lapas	Lapų	Laida
	14	14	0



Statinio projekto pavadinimas

Naujo geležinkelio kelio naujos statybos ir esamų kelių Nr. 12 ir Nr.13 rekonstravimo projektas, Šilutės pl.
125, Klaipėda, Klaipėdos m. sav.

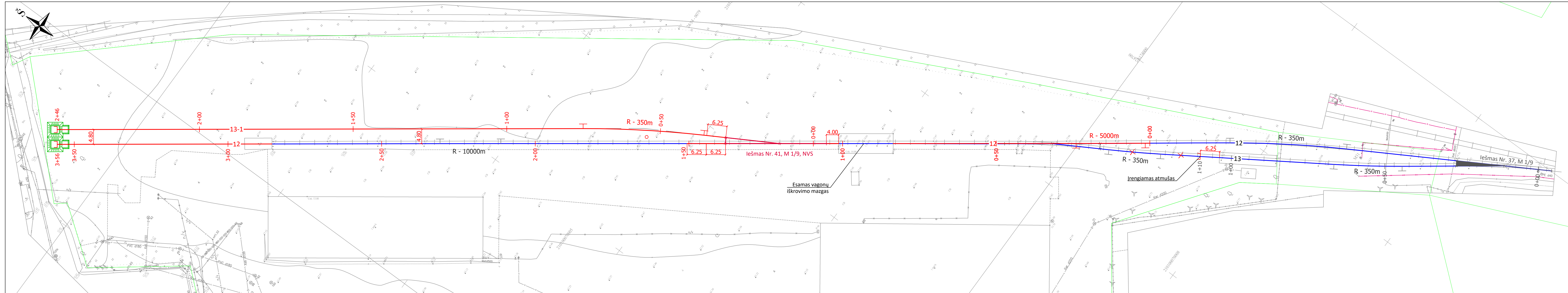
BRĖŽINIAI



SUTARTINIAI ŽYMĖJIMAI

- Sklypų ribos
- 12— Esamo geležinkelio kelio ašis ir numeris
- 12— Projektuojamo geležinkelio kelio ašis ir numeris
- X— Geležinkelio kelio ardymas

0	2022-10	Informuoti visuomenę apie numatomą visuomenei svarbių statinių projektavimą ir techniniam darbu projektui parengti.	
Laida	Data	Laidos statusas. Keitimų priežastis	
KVAL. PATV. DOK. NR.		STATINIO PROJEKTO PAVADINIMAS	
		Naujo geležinkelio kelio naujos statybos ir esamų kelių Nr. 12 ir Nr. 13 rekonstravimo projektas, Šilutės pl. 125, Klaipėda, Klaipėdos m. sav.	
35379	SPV	Valdemaras Mušinskis	
33071	SPDV	Valdemaras Mušinskis	
		DOKUMENTO PAVADINIMAS	
		Situacijos planas, M 1:1000	
		Laida	
		0	
Iš	STATYTOJAS IR (ARBA) UŽSAKOVAS		DOKUMENTO ŽYMUO
	UAB "Nikėja"		2209-00-PP.B-01
		Lapas	Lapų
		1	1



SUTARTINIAI ŽYMĖJIMAI

- Sklypų ribos
- 12— Esamo geležinkelio kelio ašis ir numeris
- 12— Projektuojamo geležinkelio kelio ašis ir numeris
- X Geležinkelio kelio ardymas
- | | Esamos apskritiminės kreivės žymėjimas ant ašies
- | | Projektuojamos apskritiminės kreivės žymėjimas ant ašies
- Projektuojamas riboženklis
-] Projektuojamas geležinkelio atmušas

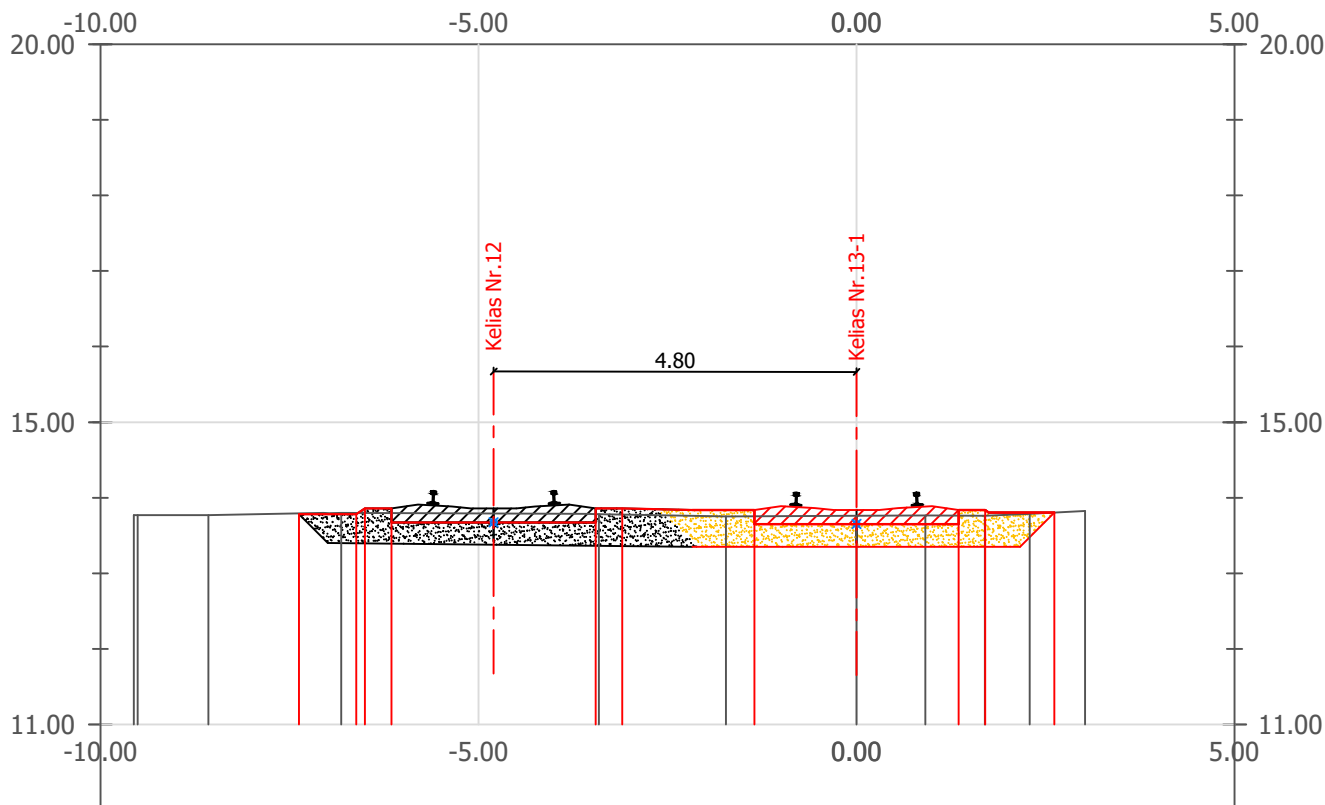
Pastabos:

1. Topografinis planas parengtas 2022 m. gegužės mėn. (kv. at. nr.1GKV-268).
2. Koordinatinių sistema - LKS94.
3. Aukščių sistema - LAS07.
4. Piketažas - darbinis.

Piketažo pradžia:

- geležinkelio kelio Nr. 13: iešmo Nr. 37 SS,
- geležinkelio kelio Nr.12: darbų pradžia;
- geležinkelio kelio Nr.13-1: iešmo Nr.41 SS.

0	2022-10	Informuoti visuomenę apie numatomą visuomenei svarbių statinių projektavimą ir techniam darbu projektui parengti.		
Laida	Data	Laidos statusas, Keitimų priežastis		
KVAL. PATV. DOK. NR.			STATINIO PROJEKTO PAVADINIMAS	
	Naujo geležinkelio kelio naujos statybos ir esamų kelių Nr. 12 ir Nr.13 rekonstravimo projektas, Šilutės pl. 125, Klaipėda, Klaipėdos m. sav.			
35379	SPV	Valdemaras Mušinskis		DOKUMENTO PAVADINIMAS
33071	SPDV	Valdemaras Mušinskis		Geležinkelio kelių planas, M 1:500
Laida	Lapas			Lapų
				0
It	STATYTOJAS IR (ARBA) UŽSAKOVAS		DOKUMENTO ŽYMUO	
	UAB "Nikėja"		2209-00-PP.B-02	
			Lapas	Lapų
			1	1



0	2022-10	Informuoti visuomenę apie numatomą visuomenei svarbių statinių projektavimą ir techniam darbo projektui parengti.				
Laida	Data	Laidos statusas. Keitimų priežastis				
KVAL. PATV. DOK. NR.			STATINIO PROJEKTO PAVADINIMAS Naujo geležinkelio kelio naujos statybos ir esamų kelių Nr. 12 ir Nr.13 rekonstravimo projektas, Šilutės pl. 125, Klaipėda, Klaipėdos m. sav.			
35379	SPV	Valdemaras Mušinskis		DOKUMENTO PAVADINIMAS	Laida	
33071	SPDV	Valdemaras Mušinskis		Tipinis skersinis profilis, M 1:100	0	
lt	STATYTOJAS IR (ARBA) UŽSAKOVAS UAB "Nikėja"		DOKUMENTO ŽYMUO 2209-00-PP.B-03		Lapas 1	Lapų 1



Statinio projekto pavadinimas

Naujo geležinkelio kelio naujos statybos ir esamų kelių Nr. 12 ir Nr.13 rekonstravimo projektas, Šilutės pl.
125, Klaipėda, Klaipėdos m. sav.

PRIEDAI

STATINIO PROJEKTO (PROJEKTAVIMO) TECHNINĖ UŽDUOTIS

2022-08-15

1. Statytojas	UAB "Nikėja"
2. Objekto vieta	Šilutės pl. 125, Klaipėda, Klaipėdos m. sav
3. Projekto etapas	Projektiniai pasiūlymai ir techninis darbo projektas
4. Statinio (-ių) kategorija	Neypatingieji statiniai
5. Statybos rūšis	Nauja statyba, rekonstravimas
6. Projekto pavadinimas	Naujo geležinkelio kelio naujos statybos ir esamų kelių Nr. 12 ir Nr.13 rekonstravimo projektas, Šilutės pl. 125, Klaipėda, Klaipėdos m. sav.
7. Projekto sudėtis	
	7.1. Projektiniai pasiūlymai turi atitikti STR 1.04.04:2017 „Statinio projektavimas, projekto ekspertizė“ 13 priede nurodytą sudėtį. 7.2. Projektas turi atitikti STR1.04.04:2017 „Statinio projektavimas, projekto ekspertizė“ 10 priede nurodytą sudėtį.
8. Reikalavimai projektiniams sprendiniams (projektavimui)	
	Sklype 2101/0007:5 Klaipėdos m. k.v., un. nr. 2101-0007-0005 suprojektuoti: 8.1. Suprojektuoti esamo iešmo Nr. 41 (R50 bėgiai, M 1/9 kryžmėženklis) perkėlimą už esamo iškrovos mazgo, 4.00 m atstumu nuo jo pabaigos. Perkeliamas iešmas turi būti ant medinių tašų, su 6.25 m ilgio priedangomis už kryžmės. Priedangoms naudoti R50 tipo bėgius. Esamo iešmo vietoje įrengti kelią iš R65 tipo bėgių ant g/b pabėgių. Geležinkelio kelyje Nr. 13 įrengti atmušą. 8.2. Nuo perkeltos iešmo, atšakine kryptimi, suprojektuoti naują geležinkelio kelią su R65 tipo bėgiais ir g/b pabėgiais, 4.80 m atstumu nuo esamo kelio Nr.12. Naują kelią projektuoti iki sklypo ribos, kelio pabaigoje įrengiant atmušą. 8.3. Esamą geležinkelio kelią Nr. 12 pratęsti iki sklypo ribos, kelio pabaigoje įrengiant atmušą. Pratęsimam keliui naudoti R65 tipo bėgius ant g/b pabėgių. 8.4. Naujam keliui, kelio klojimui iešmo vietoje ir esamo kelio pratęsimui naudoti naudotas viršutinės kelio konstrukcijos medžiagas, išskyrus smėlio-žvyro balastą.
9. Projekto rengimas ir derinimas	
	9.1. Projektas rengiamas vadovaujantis LR statybos įstatymu, galiojančiais teritorijų planavimo dokumentais ir statybos techniniais reglamentais, statybą ir projektavimą reglamentuojančiais norminiais dokumentais. 9.2. Pasikeitus įstatymų ir kitų teisės aktų, reglamentuojančių perkamas paslaugas, nuostatomis ir reikalavimams, tiekėjas turi vykdyti pirkimo sutartį, atsižvelgiant į jį keičiančio teisės akto nuostatas bei vadovautis aktualiomis teisės aktų redakcijomis. 9.3. Projektinę dokumentaciją derinti su visomis suinteresuotomis institucijomis ir/ar įmonėmis. 9.4. Parengtam projektui, gauti statybą leidžianti dokumentą.
10. Teisės aktai	
	10.1. Lietuvos Respublikos statybos įstatymas; 10.2. STR 1.04.04:2017 „Statinio projektavimas, projekto ekspertizė“;

- 10.3. STR 1.01.08:2002 „Statinio statybos rūšys“;
- 10.4. STR 1.05.01:2017 „Statybą leidžiantys dokumentai. Statybos užbaigimas. Statybos sustabdymas. Savavališkos statybos padarinių šalinimas. Statybos pagal neteisėtai išduotą statybą leidžiantį dokumentą padarinių šalinimas“;
- 10.5. STR 1.01.03:2017 „Statinių klasifikavimas“;
- 10.6. LR Susisiekimo ministro 1996 m. rugsėjo 20 d. įsakymu Nr. 297 patvirtinti Techninio geležinkelių naudojimo nuostatai (su vėlesniais pakeitimais);
- 10.7. LR Susisiekimo ministro 2004 m. gegužės 5 d. įsakymu Nr. 3-25/D1-249 patvirtintos Geležinkelio stočių projektavimo taisyklės (su vėlesniais pakeitimais);
- 10.8. Kitais, pirkimo objektui taikomais, ES ir Lietuvos Respublikoje galiojančių teisės aktų bei normatyvinių dokumentų reikalavimais.

11. Dokumentai, reikalaujami pristatyti perduodant atliktus darbus

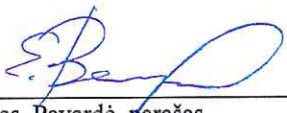
- 11.1. Projektinius pasiūlymu ir techninį darbo projektą derinimui – 1 egz. skaitmeninėje laikmenoje neredaguojamu *.pdf* formatu;
- 11.2. Suderintą techninę darbo projektą (po statybą leidžiančio dokumento gavimo) - 2 egz. popierinėje versijoje, 1 egz. skaitmeninėje laikmenoje neredaguojamu *.pdf* formatu ir 1 egz. skaitmeninėje laikmenoje redaguojamais formatais (*.doc*, *.xlsx*, *.dwg*, *.dgn* ir pan.);
- 11.3. Statybą leidžiančio dokumento popierinis variantas su originaliu parašu arba skaitmeninis variantas su pasirašiusiojo valstybės tarnautojo metaduomenimis.

12. Priedai

- 12.1. Suderintas topografinis planas *dwg* ir *pdf* formatu;
- 12.2. Geologinių tyrinėjimų duomenys;
- 12.3. Nuosavybės ir kadastro dokumentai;
- 12.4. Įgaliojimas.

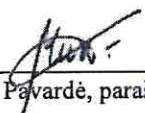
Suderinta

Direktorius
Jevgenij Valasenko


Vardas, Pavardė, parašas

Užduotį gavau:

Projekto vadovas
Valdemaras Mušinskis
Atestato Nr. 35379


Vardas, Pavardė, parašas