



## KLAIPĖDOS MIESTO SAVIVALDYBĖS ADMINISTRACIJOS DIREKTORIUS

### ĮSAKYMAS DĖL VALSTYBINĖS ŽEMĖS SKLYPO TERITORIJOJE TARP ŽEMĖS SKLYPO PAMIŠKĖS G. 6 IR KRAŠTO KELIO 141, KLAIPĖDOJE, FORMAVIMO IR PERTVARKYMO PROJEKTO PATVIRTINIMO

Nr.  
Klaipėda

Vadovaudamasi Lietuvos Respublikos vietos savivaldos įstatymo 29 straipsnio 8 dalies 2 punktu, Lietuvos Respublikos žemės ūkio ministro ir Lietuvos Respublikos aplinkos ministro 2004 m. spalio 4 d. įsakymu Nr. 3D-452/D1-513 „Dėl Žemės sklypų formavimo ir pertvarkymo projektų rengimo taisyklių patvirtinimo“ ir atsižvelgdama į Nacionalinės žemės tarnybos prie Žemės ūkio ministerijos 2022 rugpjūčio 5 d. Žemės valdos projekto patikrinimo aktą Nr. FPA-4209-(8.30) Žemėtvarkos planavimo dokumentų rengimo informacinės sistemos paslaugoje Nr. ZSFP-101098:

1. T v i r t i n u valstybinės žemės sklypo teritorijoje tarp žemės sklypo Pamiškės g. 6 ir krašto kelio 141, Klaipėdoje, formavimo ir pertvarkymo projektą (pridedami sprendinių brėžiniai, 3 lapai).

Planavimo tikslas – suformuoti kitos paskirties pramonės ir sandėliavimo objektų teritorijos naudojimo būdo valstybinės žemės sklypą. Projekto rengimo organizatorius – Klaipėdos miesto savivaldybės administracijos direktorius. Projektą parengė Žilvinas Domarkas, kvalifikacijos pažymėjimo Nr. 2R-FP-1056.

Formuojamas naujas 8,4582 ha valstybinės žemės sklypas, kurio pagrindinė žemės naudojimo paskirtis – kita, naudojimo būdas – pramonės ir sandėliavimo objektų teritorijos. Taikomos specialiosios žemės naudojimo sąlygos – viešųjų ryšių tinklų elektroninių ryšių infrastruktūros apsaugos zonos, elektros tinklų apsaugos zonos, kelių apsaugos zonos, melioruotos žemės ir melioracijos statinių apsaugos zonos, skirstomųjų dujotiekių apsaugos zonos.

2. S i ū l a u žemės sklypui nustatyti servitutą – teisė važiuoti transporto priemonėmis (tarnaujantis, kodas 203), plotas – 0,0713 ha.

3. N u s t a t a u, kad šiuo įsakymu patvirtintas projektas įsigalioja kitą dieną po šio įsakymo paskelbimo Žemėtvarkos planavimo dokumentų rengimo informacinės sistemos interneto svetainėje.

Šis įsakymas gali būti skundžiamas Lietuvos administracinių ginčų komisijos Klaipėdos apygardos skyriui arba Regionų apygardos administraciniam teismui, skundą (prašymą) paduodant bet kuriuose šio teismo rūmuose, per vieną mėnesį nuo šio įsakymo paskelbimo dienos.

Savivaldybės administracijos direktoriaus pavaduotoja,  
pavaduojanti Savivaldybės administracijos direktorių

Asta Dirgėlienė

## Žemės sklypų formavimo projekto sprendinių brėžinys

PATVIRTINTA  
Klaipėdos miesto savivaldybės  
administracijos direktoriaus

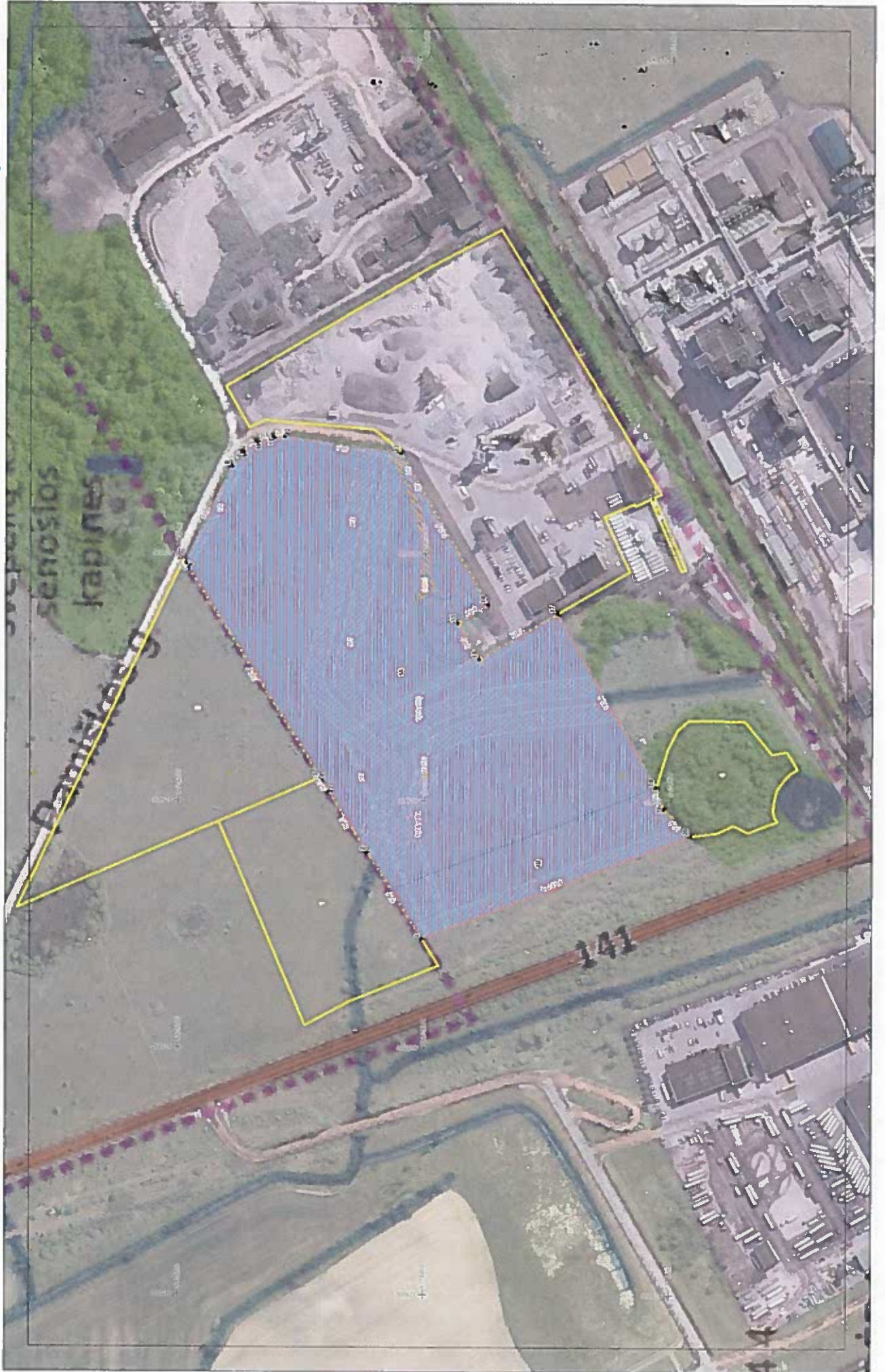
20.....m. ....d. įsakymu Nr.

Iniciatorius (-ai): Klaipėdos miesto savivaldybė  
Organizatorius: Klaipėdos miesto savivaldybė  
Projekto rengėjas: \*\*\*  
Žemės sklypo adresas: Klaipėdos apskr., Klaipėdos miesto sav., Klaipėda, Pamiškės g.  
Žemės sklypo (sklypų)  
kadastro Nr.(plotas, ha): b/n (8,9000ha)

Brėžinys sugeneruotas: 2022-06-07

### Situacijos schema, lapų išdėstymas





## SUSISIEKIMO SISTEMOS SCHEMA



Ištrauka iš Klaipėdos miesto savivaldybės administracija. Infrastruktūra žemėlapis su pažymėtomis sklypų ribomis ir keliais  
(<https://klaipeda.maps.arcgis.com/>)

### Sutartiniai ženklai

- Formuojamo žemės sklypo ribos
- Krašto kelias Kaunas-Jurbarkas-Silutė-Klaipėda Nr. 141
- Vietinės reikšmės kelias (Pamiškės g. C - kategorijos gatvė, RL - 14 m)
- Privažiavimo kelias (D2 - kategorijos gatvė, RL - 12 m)
- Numatomas įvažiavimas
- Eismo kryptis

### Susisiekimas:

Suformuotas sklypas yra prie vietinės reikšmės kelio K10429 Pamiškės g. (Klaipėdos r. sav. teritorijoje), apie 6 m pločio asfalto dangos. Vadovaujantis žemės sklypo Lipkių g. 16, Klaipėdoje, detalioju planu, Lipkių gatvė (Klaipėdos m. sav. teritorijoje), kuri dabartiniu metu pervadinta į Pamiškės g. aprašyta kaip, aptarnaujanti C kategorijos gatvė, atstumas tarp gatvės raudonųjų linijų RL - 14 m įvažiavimas ir išvažiavimas į sklypą planuojamas nuo minėtos Pamiškės g.

Prie sklypo privažiuoti taip pat galima nuo privažiuojamo kelio D2 - kategorijos gatvė, RL - 12 m. Į suformuoto sklypo teritoriją patenka apleistas asfalto dangos kelias privažiuoti iki priešgaisrinio tvenkinio (apie 3 m pločio asfalto dangos). Privažiavimui prie priešgaisrinio tvenkinio planuojamas 203. Kelio servitutas - teisė važiuoti transporto priemonėmis (tarnaujantis daiktas), plotas - 713 m<sup>2</sup>. Šis kelias galėtų būti kaip alternatyva, įvažiuoti į sklypą, kuris bus sprendžiamas techninių projektų rengimo metu.

Susisiekimo komunikacijos projektuojamos ir statomos vadovaujantis Lietuvos Respublikos aplinkos ministro 2014-06-17 įsakymu Nr. D1-933 patvirtintu statybos techniniu reglamentu STR 2.06.04:2014 „Gatvės ir vietinės reikšmės keliai. Bendrieji reikalavimai“.

Projektu suformuotas sklypas naudojamas pagal teritorijų planavimo dokumentuose numatytus sprendinius. Konkretus teritorijos aprūpinimas inžineriniais komunikacijomis, tiksliai įvažiavimo į sklypą vieta, visi tikslesni susisiekimo komunikacijų ir inžinerinių tinklų parametrai sprendžiami techninių projektų rengimo metu pagal galiojančių teisės aktų reikalavimus ir pagal institucijų išduotas projektavimo sąlygas.

Pagal žemės sklypų formavimo ir pertvarkymo projektų rengimo ir įgyvendinimo laisvyklį 42 p. teigiama, kad "Formuojant ar pertvarkant žemės sklypus, turi būti numatyta galimybė į kiekvieną žemės sklypą įvažiuoti (išvažiuoti) keliu (gatve), besijungiančiu su valstybinės reikšmės ar vietinės reikšmės keliais, sudarančiais kelių tinklą, arba siūlomi servitutai".

Projekto rengėjas

Žilvinas Domarkas

**DETALŪS METADUOMENYS**

<b>Dokumento sudarytojas (-ai)</b>	Klaipėdos miesto savivaldybė 188710823, Liepų g. 11, LT-91502, Klaipėda
<b>Dokumento pavadinimas (antraštė)</b>	DĖL VALSTYBINĖS ŽEMĖS SKLYPO TERITORIJOJE TARP ŽEMĖS SKLYPO PAMIŠKĖS G. 6 IR KRAŠTO KELIO 141, KLAIPĖDOJE, FORMAVIMO IR PERTVARKYMO PROJEKTO PATVIRTINIMO
<b>Dokumento registracijos data ir numeris</b>	2022-08-09 Nr. AD2-1835
<b>Dokumento gavimo data ir dokumento gavimo registracijos numeris</b>	–
<b>Dokumento specifikacijos identifikavimo žymuo</b>	ADOC-V1.0
<b>Parašo paskirtis</b>	Pasirašymas
<b>Parašą sukūrusio asmens vardas, pavardė ir pareigos</b>	Asta Dirgėlienė, Iep direktorius, SAVIVALDYBĖS ADMINISTRACIJOS DIREKTORIUS
<b>Sertifikatas išduotas</b>	ASTA DIRGĖLIENĖ, Klaipėdos miesto savivaldybės administracija LT
<b>Parašo sukūrimo data ir laikas</b>	2022-08-09 07:48:20 (GMT+03:00)
<b>Parašo formatas</b>	XAdES-T
<b>Laiko žymoje nurodytas laikas</b>	2022-08-09 07:48:32 (GMT+03:00)
<b>Informacija apie sertifikavimo paslaugų teikėją</b>	ADIC CA-A, Asmens dokumentu israsymo centras prie LR VRM LT
<b>Sertifikato galiojimo laikas</b>	2019-09-19 09:33:55 – 2022-09-18 09:33:55
<b>Informacija apie būdus, naudotus metaduomenų vientisumui užtikrinti</b>	"Registravimas" paskirties metaduomenų vientisumas užtikrintas naudojant "RCSC IssuingCA, VI Registru centras - i.k. 124110246 LT" išduotą sertifikatą "Dokumentų valdymo sistema Avilys, Klaipėdos miesto savivaldybės administracija, į.k. 188710823 LT", sertifikatas galioja nuo 2021-12-20 12:35:17 iki 2024-12-19 12:35:17
<b>Pagrindinio dokumento priedų skaičius</b>	1
<b>Pagrindinio dokumento pridedamų dokumentų skaičius</b>	–
<b>Priedamo dokumento sudarytojas (-ai)</b>	–
<b>Priedamo dokumento pavadinimas (antraštė)</b>	–
<b>Priedamo dokumento registracijos data ir numeris</b>	–
<b>Programinės įrangos, kuria naudojantis sudarytas elektroninis dokumentas, pavadinimas</b>	Dokumentų valdymo sistema Avilys, versija 3.5.59
<b>Informacija apie elektroninio dokumento ir elektroninio (-ių) parašo (-ų) tikrinimą (tikrinimo data)</b>	Atitinka specifikacijos keliamus reikalavimus. Visi dokumente esantys elektroniniai parašai galioja (2022-08-09 09:33:01)
<b>Paieškos nuoroda</b>	–
<b>Papildomi metaduomenys</b>	Nuorašą suformavo 2022-08-09 09:33:01 Dokumentų valdymo sistema Avilys